

INVITATION

LUNDI
26
septembre
2022



CONFÉRENCE TECHNIQUE TERRITORIALE

Des arbres en ville pour atténuer le changement climatique

Table ronde n°1 – initiatives portées par des acteurs locaux adaptées au contexte méditerranéen

Des arbres en ville pour atténuer le changement climatique

L'arbre en ville – identifier, quantifier, découvrir, comprendre, gérer

14h – 14h50 - Table ronde n°1 – initiatives portées par des acteurs locaux adaptées au contexte méditerranéen

Plantons local pour plus de biodiversité en PACA : Un guide pour reverdir les espaces de la région PACA

Stéphanie Garrido - ARBE

Palettes végétales de la CASA : une action en cours sur le territoire de la Communauté d'Agglomération Sophia Antipolis

CHARRIER Céline - CASA

Forêts urbaines, péri-urbaines ou sous influence urbaine

Sophie Berlin - ONF

Une charte de l'arbre

Auriane Barot-Brousse - AURAV

Des arbres en ville pour atténuer le changement climatique

Les questions des tables rondes

Tour de table « présentation des intervenants » via 3 questions:

- En quoi vos activités professionnelles rejoignent les arbres durables en ville pour atténuer le changement climatique et assurer le bien-être des habitants »*
- Comment trouver des pistes de réponses face aux changements climatiques, c'est à dire, que peut-on mettre en œuvre qui permette de s'adapter, de se réorganiser, de "faire autrement" ?*
- De quelles manières pourrait-on arriver à maintenir un processus dynamique, notamment de diversification (usages, pratiques, essences, acteurs), permettant d'avoir des espaces arborés durables face aux changements climatiques?*

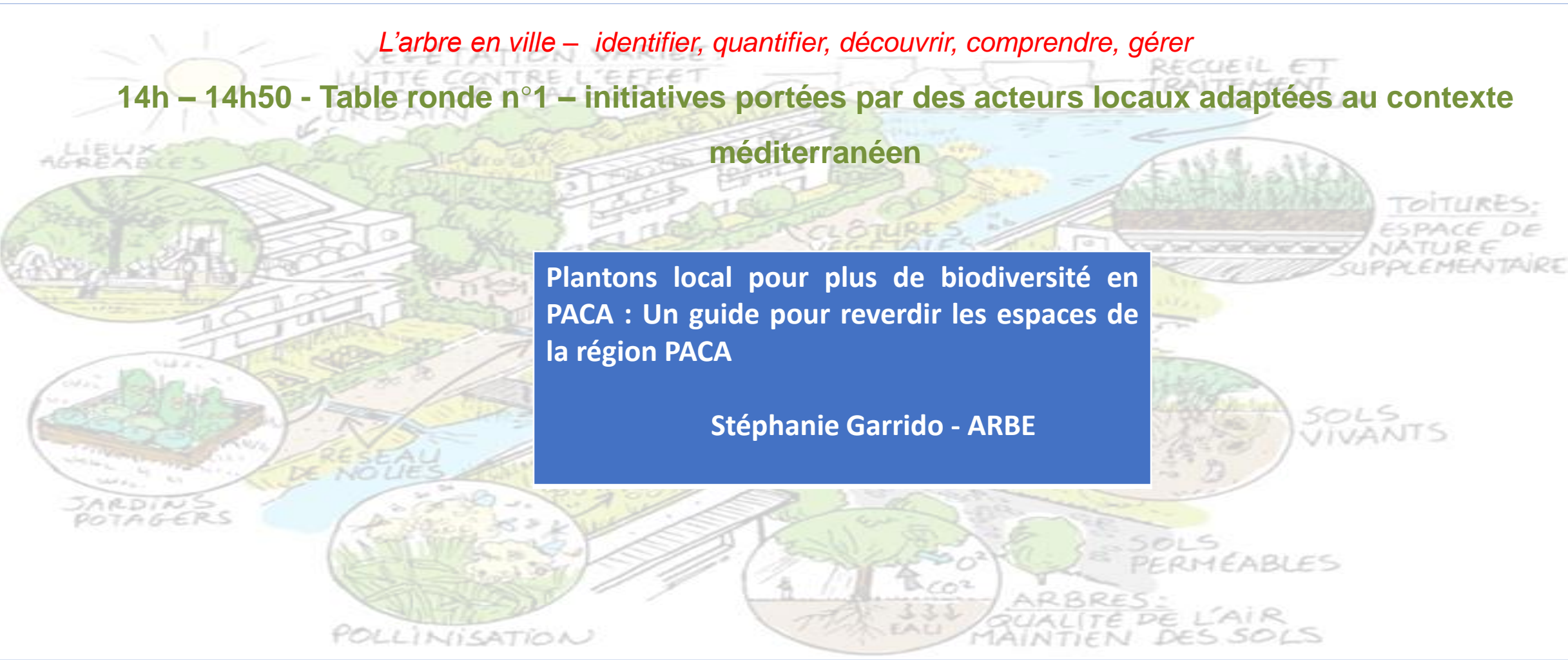
Des arbres en ville pour atténuer le changement climatique

L'arbre en ville – identifier, quantifier, découvrir, comprendre, gérer

14h – 14h50 - Table ronde n°1 – initiatives portées par des acteurs locaux adaptées au contexte méditerranéen

Plantons local pour plus de biodiversité en PACA : Un guide pour reverdir les espaces de la région PACA

Stéphanie Garrido - ARBE





AGENCE RÉGIONALE POUR LA BIODIVERSITÉ
ET L'ENVIRONNEMENT

Guide « Plantons local » en Provence Alpes Côte d'Azur

CEREMA

Des arbres en ville pour atténuer le
changement climatique /

26 septembre 2022

Membres pléniers
de l'ARBE :



Membres associés
de l'ARBE :



Direction régionale de l'environnement,
de l'aménagement et du logement



→ **Objectifs** : Faire (re)découvrir les espèces indigènes de notre région et inciter à les intégrer dans les projets d'aménagements.

Approche de nature en ville/ Aménagements plus naturels, plus « rustiques »/ Concilier Biodiversité et Aménagement / *Projet mutualisé avec une action du LIFE Habitats Calanques*

→ **Cibles** : Collectivités territoriales, aménageurs publics et privés, urbanistes, gestionnaires d'espaces verts et de nature, paysagistes,....

→ **Périmètres** : du littoral méditerranéen au massif alpin/ tous types d'opérations concernées par des projets d'aménagement-végétalisation (création, réhabilitation,...) avec une entrée par milieu → espèces indigènes ubiquistes

→ **Format** : Guide qui s'articule et se complète avec des outils (guides, plaquettes, ...) déjà existants – démarche inclusive.

→ **Planning** : Début 2021 / Fin 2022

COFIL / GROUPE PROJET / GROUPE DE TRAVAIL / COMITE DE REDACTION

- OFB
- DREAL
- Région Sud
- DRAAF
- AERMC
- CBN (Alpes et Méditerranée)
- INRAE
- HORTIS
- AFAC
- CIVAM
- UNEP
- AMU
- OPIE
- CAUE 83
- Partenaires du projet Life Habitats Calanques
- CD Bouches du Rhône
- ARB Occitanie
- CAUE 84
- CD 13
- FFP
- FNPHP
- PNR Luberon
- CA Sophia Antipolis
- Ville de Marseille
- Ville de Saint Laurent du Var
- Ville de Gréoux les Bains
- CEREMA
- Le filon vert
- Biodiv
- Phytosem
- Nymphaea
- Spatium-vitae
- Pépinière Damien Vivier Pépinière Armalette
- Pépinières Rouy
- Pépinière du Luberon
- Arbres, haies et forêt
- Anne Lachaze

➤ **Partie 1 : Pourquoi et comment végétaliser local ?**

Partie à vocation pédagogique : répondre à la demande de sensibilisation et de conseils

- apporter des messages & des clés de compréhension sur l'approche privilégiée et des éléments de définition (indigènes, ubiquistes, ...)
- apporter des préconisations et recommandations sur les bonnes pratiques pour élaborer le projet de sa conception à sa mise en œuvre
- mettre en avant les notions essentielles pour utiliser efficacement les palettes végétales

➤ **Partie 2 : Palettes végétales adaptées à notre région**

Listes pour guider la réflexion et construire son projet avec les experts / pas de catalogue clé en main

- Structuration des palettes (liste d'espèces + zooms) :
 - Milieus boisés,
 - Milieus ouverts,
 - Milieus humides
 - Milieus urbains (pas de liste mais des zooms sur quelques aménagements)

Le guide : 2 grandes parties

Espèces ubiquistes : 568 espèces sélectionnées

- Liste milieux boisés : 174 (101 / 73)
- Liste milieux ouverts : 336 (159 / 177)
- Liste milieux humides : 58 (34 / 24)
- Liste milieu urbain (pas de listes)

Pour chaque milieu : 2 listes classées par grand type biologique (arbre, arbre de petite taille, arbrisseau, vivace, vivace herbacée, ...) et par ordre alphabétique

Liste 1 :

Photographie, nom scientifique, nom commun, lumière, température, humidité du sol, texture du sol, PH, période de floraison, couleur fleur, conditionnement, particularités (fonctions écologiques : nectar, pollen,), zone alpes, zone méditerranée

Liste 2 :

nom scientifique, nom commun, zone alpes, zone méditerranée

La suite

✓ **ANNEE 2022** : Impression Décembre 2022

✓ **ANNEE 2023** :

→ Diffusion et promotion du guide « première version »

→ Capitalisation des retours des utilisateurs du guide
(collectivités, aménageurs, professionnels,...)

✓ **PERSPECTIVES** : Amélioration de l'outil

ARBE

PROVENCE-ALPES
CÔTE D'AZUR

AGENCE RÉGIONALE POUR LA BIODIVERSITÉ
ET L'ENVIRONNEMENT

www.arbe-regionsud.org

Membres pléniers de l'ARBE :



Membres associés de l'ARBE :



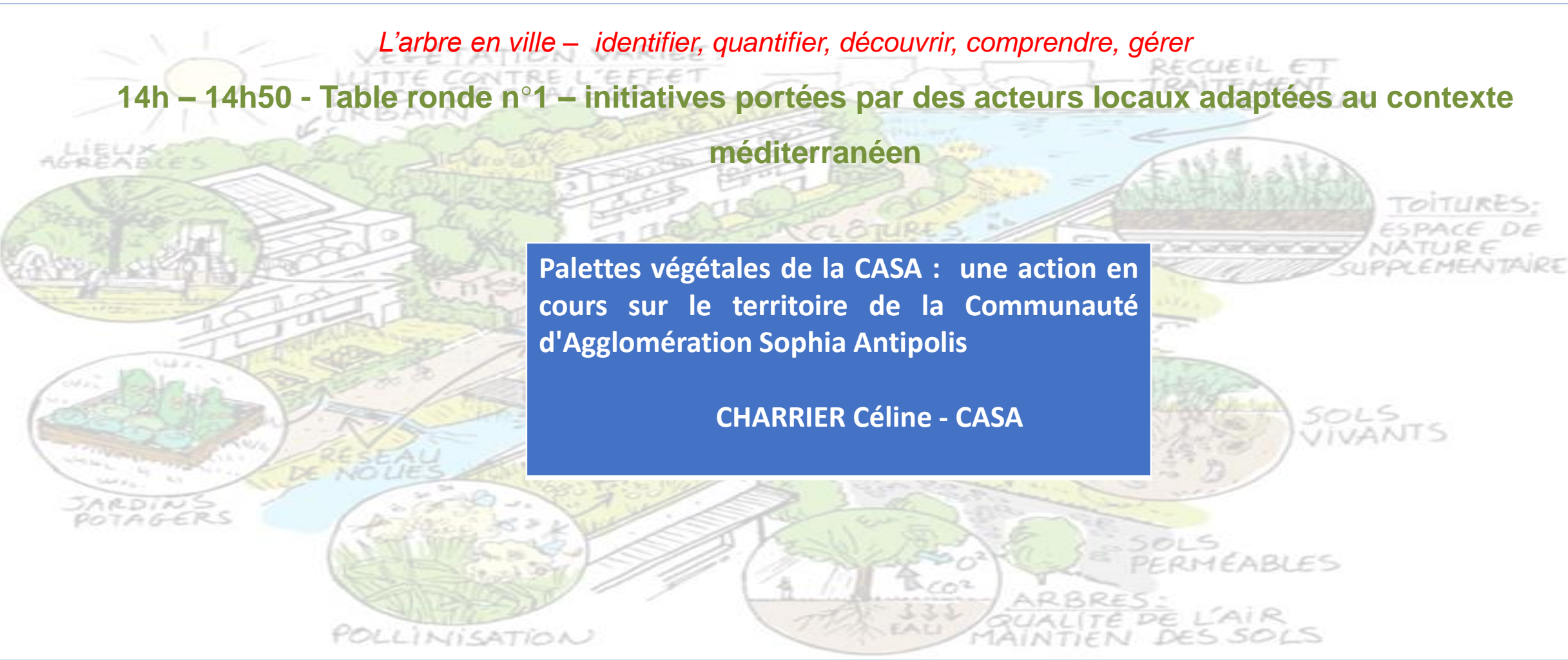
Des arbres en ville pour atténuer le changement climatique

L'arbre en ville – identifier, quantifier, découvrir, comprendre, gérer

14h – 14h50 - Table ronde n°1 – initiatives portées par des acteurs locaux adaptées au contexte méditerranéen

Palettes végétales de la CASA : une action en cours sur le territoire de la Communauté d'Agglomération Sophia Antipolis

CHARRIER Céline - CASA



Des arbres en ville pour atténuer le changement climatique

La CASA, c'est quoi ? Quel est son rôle ?

24 communes, 49 000 ha, de 0 à 1778 m d'altitude

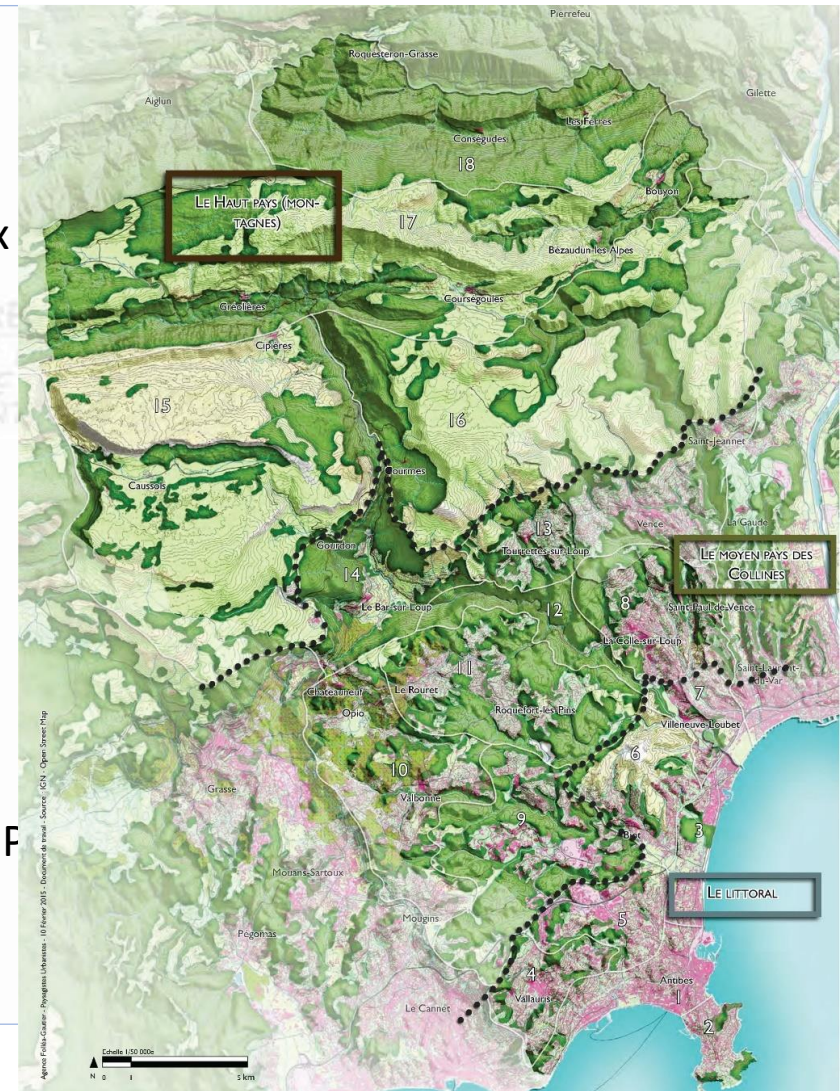
3 unités paysagères : le littoral, le moyen pays des collines, le haut pays montagneux

+ de 80% espaces naturels, 67% du territoire protégés, 83% habitat pavillonnaire

Compétente notamment en aménagement du territoire, protection et valorisation des espaces naturels et agricoles, habitat, zones d'activités éco, voiries

La CASA :

- A élaboré un Plan Paysage
- Est animatrice des 3 sites Natura 2000 terrestres de son territoire
- Est impliquée dans la lutte contre les EEE
- Elabore un SCOT modernisé valant PCAET, intégrant sa TVB, avec lesquels les F doivent être compatibles
- Est maître d'ouvrage pour différents projets d'aménagement opérationnel



Des arbres en ville pour atténuer le changement climatique

Pourquoi définir une palette végétale ?

- Favoriser la qualité des paysages, du cadre de vie, l'identité du territoire et l'accompagnement d'usages ;
- S'adapter aux espaces contraints : aires de jeux, cours d'école, ruelles, dépendances vertes routières... ;
- Mettre en œuvre une gestion durable des espaces verts et des jardins.
- Prendre en compte les contraintes phytosanitaires actuelles et les espèces exotiques invasives ;



Des arbres en ville pour atténuer le changement climatique

Pourquoi définir une palette végétale ?

- Lutter contre la banalisation des espaces aménagés et favoriser la biodiversité ;
- Préserver les Trames vertes et bleues et favoriser les continuités écologiques ;
- Valoriser les espaces naturels et semi-naturels remarquables : littoral, ripisylves, haies, bosquets, sujets isolés, forêts, restanques... ;
- Anticiper le changement climatique avec des végétaux résistants à la sécheresse et à la chaleur ;
- Considérer les problématiques de santé publique par le choix d'espèces pas ou peu allergisantes ;



Des arbres en ville pour atténuer le changement climatique

Une co-réalisation avec les professionnels du végétal....

... pour un résultat consensuel, bien accueilli et utilisé

-les élus et techniciens des 24 communes CASA ;

-des institutionnels : le Conservatoire Botanique National méditerranéen (CBN) , le Conservatoire des Espaces Naturels PACA (CEN PACA), l'INRAE Villa Thuret, le Centre Régional de la Propriété Forestière (CRPF), l'Office National des Forêts (ONF), le Conseil d'Architecture, d'Urbanisme et d'Environnement des Alpes-Maritimes (CAUE 06)...



INRAE



- ainsi que des professionnels du végétal : l'Union Nationale des Entreprises du Paysage (UNEP), la Fédération Française du Paysage (FFP), la Fédération Nationale des Producteurs de l'Horticulture et des Pépinières (FNPHP), le Lycée régional Agricole et Horticole Vert d'Azur d'Antibes,



Des arbres en ville pour atténuer le changement climatique

... pour un résultat consensuel, bien accueilli et utilisé

- Diffusion à toutes les communes au sein des services urbanisme, travaux et espaces verts – mise à dispo des pétitionnaires, maitres d'œuvres, prestataires, intégration aux projets urbains et au PLU
- Envoi à tous les promoteurs, bailleurs sociaux du 06, architectes du 06 et syndicat des architectes, paysagistes,
- Envoi à FFP, FNPHP, UNEP, Conseil départemental, DDTM, ABF (UDAP), EPF, INRAE, CBN, Conservatoire du Littoral, OFB, CAUE06, Campus Vert d'Azur, ARBE, VAL'HOR
- Diffusion aux habitants via le site web et des exemplaires papiers mis à dispo dans les communes, médiathèques, stands
- Appropriation via des ateliers et des chantiers participatifs dans le cadre du dispositifs CASA Nature
- Interventions dans des colloques professionnels

A VENIR : Travail avec les professionnels locaux (concepteurs, producteurs, revendeurs, gestionnaires)

Des arbres en ville pour atténuer le changement climatique

7 fiches thématiques valorisant les bonnes pratiques

1. Les principaux enjeux de la palette et les espèces à éviter
2. Favoriser de bonnes conditions de développement des végétaux
3. Lutter contre les espèces exotiques envahissantes
4. Intégrer les enjeux phytosanitaires
5. Accueillir la biodiversité
6. Promouvoir une gestion durable
7. De nouveaux circuits d'approvisionnement



Des arbres en ville pour atténuer le changement climatique

10 fiches par types d'aménagements, selon les 3 entités géographiques

8. Arbres pour villes et villages
9. Arbres pour parcs et jardins
10. Arbustes pour parcs et jardins
11. Haies et clôtures végétales ornementales
12. Haie arborée traditionnelle
13. Végétaux pour jardinières
14. Cours d'école et aires de jeux
15. Jardin gourmand
16. Bord de mer et ambiance riviera
17. Plantes à parfum
18. Espaces verts a faible entretien et paysages



<https://www.agglo-sophiaantipolis.fr/vivre-et-habiter/evoluer-dans-son-environnement/preserver-les-espaces-naturels-et-la-biodiversite/palettes-vegetales>

Des arbres en ville pour atténuer le changement climatique

L'arbre en ville – identifier, quantifier, découvrir, comprendre, gérer

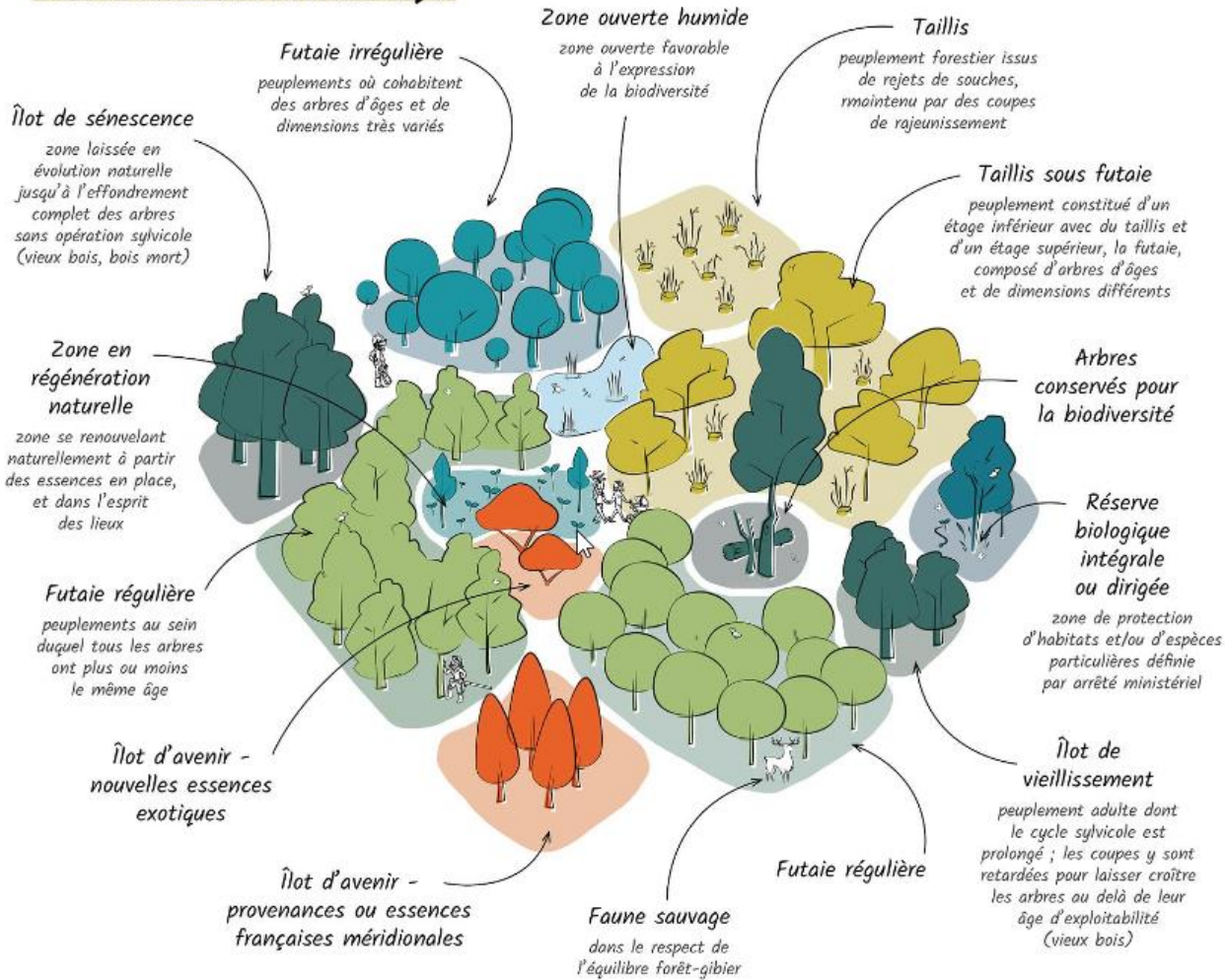
14h – 14h50 - Table ronde n°1 – initiatives portées par des acteurs locaux adaptées au contexte méditerranéen

Forêts urbaines, péri-urbaines ou sous influence urbaine

Sophie Berlin - ONF

Principe - Gestion Multifonctionnelle des Forêts

Dessine moi... une forêt mosaïque



Des arbres en ville pour atténuer le changement climatique



1^{er} gestionnaire des forêts publiques françaises

Un réseau national de naturalistes, paysagistes et d'experts de la biodiversité

30 chefs de projet dans l'accueil du public

300 spécialistes de l'arbre

RÉINVENTER LA NATURE EN VILLE



Conseils

Études

Travaux

PRÉSERVER LA BIODIVERSITÉ



REPENSER L'ARBRE EN VILLE



CRÉER DES AMÉNAGEMENTS



Et demain...



La sylviculture : « Imiter la nature, hâter son œuvre »
Adolphe Parade (1802-1864)

COMMUNE DE CARROS (06)- Etude de
valorisation touristique et pédagogique



Contexte

- Suites incendie => réflexion valorisation espaces naturels
APPB Vallons Obscurs
- Interface OLD/zones résidentielles / paysage

Contenu : « schéma d'accueil »

- Diagnostic du site et orientations de gestion
- Mise en scène du territoire et prescriptions associées
- Concertation
- Plan d'action pluriannuel chiffré (études, travaux, mobilier)

Équipe en charge de la mise en œuvre : Direction territoriale Midi Méditerranée
Camille GREE– Paysagiste DPLG
Corinne Frachon- Naturaliste



COMMUNE DE MENTON – Etude de l’impact positif du
patrimoine arboré



Les bienfaits du patrimoine arboré touchent de nombreux aspects :

- à la fois le stockage du carbone,
- la résilience de la ville face au changement climatique,
- l’amélioration de la gestion des eaux pluviales, de la qualité de l’air et de la biodiversité urbaine
- la valorisation d’une économie locale,
- le renforcement de liens sociaux et l’apport d’un bien-être général.

Afin de préserver cela, il a été proposé la mise en place d’un plan de gestion global du patrimoine arboré de la commune.

Équipe en charge de la mise en œuvre : ONF Direction territoriale Midi Méditerranée – Nathalie Patry –
Chargée d’étude Milieux Naturels

Partenaires techniques : Bureau d’étude E6 Consulting



**METROPOLE DE TOULOUSE - Étude de la palette
végétale et son adaptation aux changements
climatiques**

Etude climatologique (bilans climatiques + croisées avec les scénarii du GIEC) => tendances qui se dessinent à l'horizon 2100

Connaissances de nos techniciens sur les essences arborées, leurs modes de développement, leurs capacités d'adaptation et environ 35 000 sujets du parc arboré présent sur la métropole-

Nombre d'espèces proposées par l'ONF : 203 (226 propositions différentes en tenant compte des types de milieux concernés).

Équipe en charge de la mise en œuvre :

ONF Direction territoriale Centre Ouest Aquitaine Thierry LAMANT, Expert Arbre Conseil[®] - dendrologue

David CHEVET Chef de produit Arbre Conseil[®]

Partenaires : association Arbres et Paysages d'Autan, Cholorophil'Assistance



COMMUNE D'ALBI- Charte de l'arbre



Réalisation d'un document présentant de manière structurée et détaillée :

- Une définition approfondie de l'arbre et de ses aménités,
- Une palette végétale adaptée aux enjeux locaux,
- Des suggestions d'évolution réglementaire,
- Des orientations pour la gestion du patrimoine arboré de la commune,
- Des spécifications sur bonnes pratiques à adopter par les différents acteurs (propriétaires, gestionnaires, professionnels de l'aménagements...),
- Des supports pédagogiques et de communications (9 fiches)
- Des actions de concertation

Équipe en charge de la mise en œuvre : Direction territoriale Midi Méditerranée

Laetitia Nouguier – Experte Arbre Conseil®

David Chevet - Chef de produit Arbre Conseil®,
Corinne Miranda Infographiste ONF



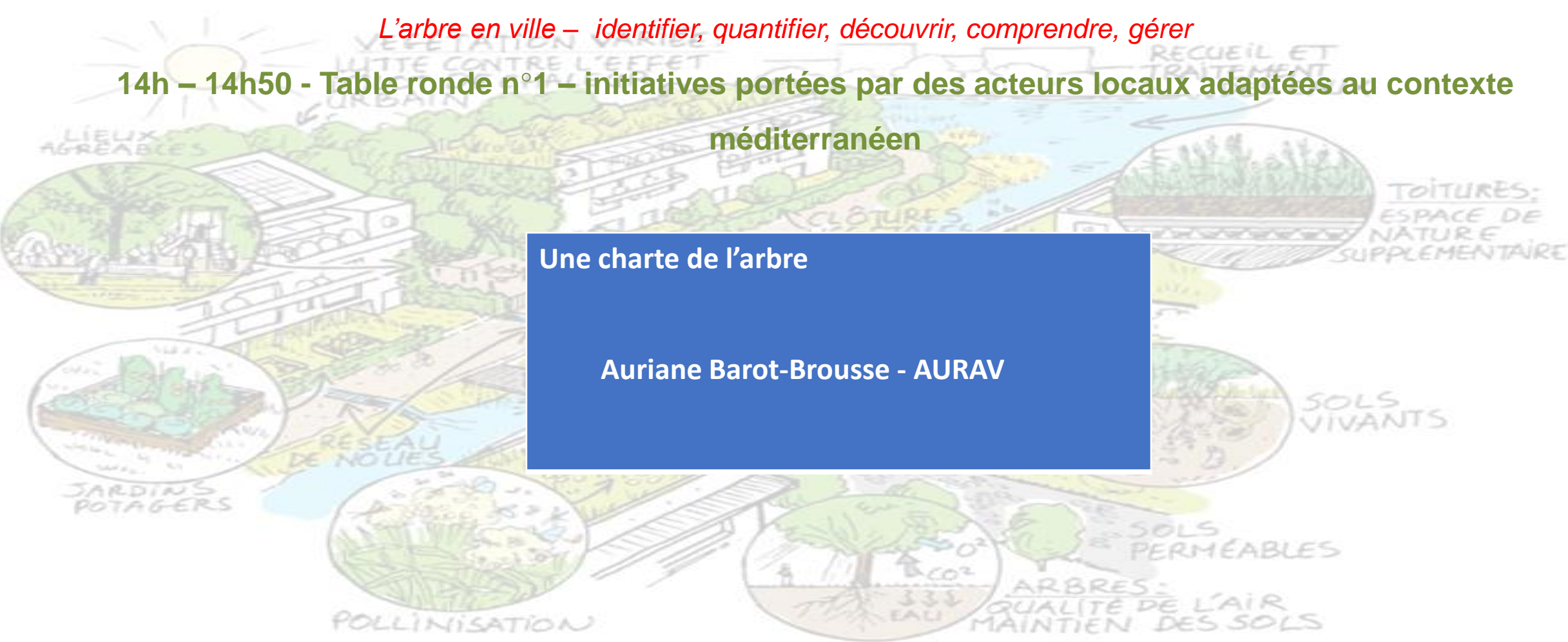
Des arbres en ville pour atténuer le changement climatique

L'arbre en ville – identifier, quantifier, découvrir, comprendre, gérer

14h – 14h50 - Table ronde n°1 – initiatives portées par des acteurs locaux adaptées au contexte méditerranéen

Une charte de l'arbre

Auriane Barot-Brousse - AURAV



Des arbres en ville pour atténuer le changement climatique

UNE CHARTE DE L'ARBRE



Crédit photo : AURAV

Des arbres en ville pour atténuer le changement climatique

1

Contexte et enjeux

2

La charte de l'arbre :
mode d'emploi

3

Mise en œuvre de la
charte de l'arbre

Des arbres en ville pour atténuer le changement climatique

1

Contexte et enjeux

2

La charte de l'arbre :
mode d'emploi

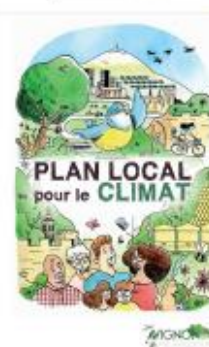
3

Mise en œuvre de la
charte de l'arbre

Des arbres en ville pour atténuer le changement climatique

CONTEXTE ET ENJEUX : L'ARBRE AU CŒUR D'UNE POLITIQUE DE TRANSITION ÉCOLOGIQUE URBAINE

- Une commande politique reconnaissant le rôle fondamental de l'arbre dans les aménagements urbains, les paysages et la préservation de la biodiversité
- Une logique territoriale à plusieurs échelles (intercommunalité, ville, quartier, rue,...)
- Un projet commun et fédérateur répondant aux enjeux de la ville :
 - Confort thermique et qualité de l'air
 - Résilience (essences diversifiées et adaptées)
 - Culture partagée de l'arbre en milieu urbain



Source: Ville d'Avignon

Source: AURAV

Des arbres en ville pour atténuer le changement climatique

1

Contexte et enjeux
de la ville

2

La charte de l'arbre :
mode d'emploi

3

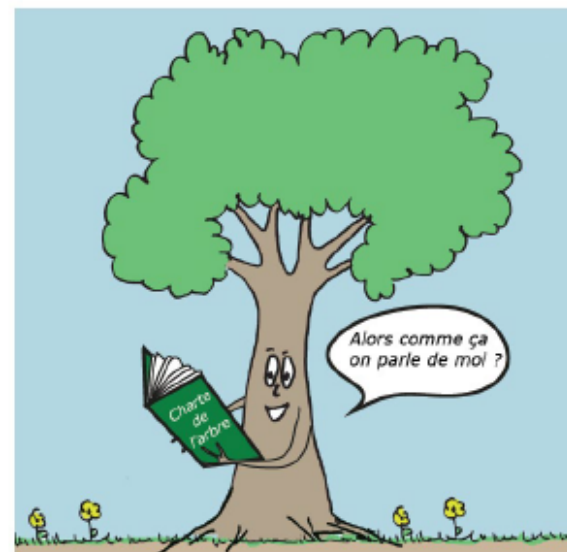
Mise en œuvre de la
charte de l'arbre

Des arbres en ville pour atténuer le changement climatique

DÉFINITION :

- La charte de l'arbre : un acte d'engagement & un outil au service de l'action
- Un guide des bonnes pratiques sur le patrimoine arboré
 - Gestion à court, moyen et long terme
 - ➔ gestion intégrée de l'arbre dès la phase de conception
 - Protection (localisation des individus_ domaine public & privé)
 - Plantation (nouveaux aménagements, plan de renouvellement)
 - ➔ favoriser la diversité des essences
- Une démarche permanente :
 - Recentrer l'arbre dans les projets (interdisciplinarité au travers d'une coordination des différents services et des acteurs)
 - Actions de sensibilisation à la place de l'arbre en ville

« LE BON ARBRE AU BON ENDROIT »
FRANCIS HALLÉ



Source : AURAV

ENTRE RÉGLEMENTATION ET BONNES PRATIQUES,
LA CHARTE DE L'ARBRE EST UN OUTIL POUR UNE
GESTION « DURABLE » DES ARBRES

Des arbres en ville pour atténuer le changement climatique

MÉTHODOLOGIE :

Étape 1

S'INSPIRER DES BONNES
PRATIQUES



Étape 2

MOBILISER ET ASSOCIER POUR
CO-CONSTRUIRE LE DOCUMENT
PÉDAGOGIQUE ET LE PLAN
D'ACTIONS



Étape 3

VALIDER POLITIQUEMENT ET
DIFFUSER



Des arbres en ville pour atténuer le changement climatique

MÉTHODOLOGIE :

Étape 1

S'INSPIRER DES BONNES
PRATIQUES



Étape 2

MOBILISER ET ASSOCIER POUR
CO-CONSTRUIRE LE DOCUMENT
PÉDAGOGIQUE ET LE PLAN
D'ACTIONS



Étape 3

VALIDER POLITIQUEMENT ET
DIFFUSER



Des arbres en ville pour atténuer le changement climatique

ÉTAPE 1 : S'INSPIRER DES BONNES PRATIQUES

- Prendre exemple sur l'existant :
 - Des chartes locales (ville ou métropole), départementales, régionales ou européenne
 - Des contenus très variables
 - Une vision globale ou spécifique
- Rencontres avec les référents de Lyon, Nîmes, Montpellier et Genève



Le rôle d'un arbre mort
(parc à Genève)

Crédit photo : AURAV



Source: Ville de Nîmes



Source: Ville d'Aix-en-Provence



Source: Grand Lyon



Source: CG Dordogne



Source: Région Centre



Source: Société Française d'Arboriculture

Des arbres en ville pour atténuer le changement climatique

MÉTHODOLOGIE :

Étape 1

S'INSPIRER DES BONNES
PRATIQUES



Étape 2

MOBILISER ET ASSOCIER POUR
CO-CONSTRUIRE LE DOCUMENT
PÉDAGOGIQUE ET LE PLAN
D'ACTIONS



Étape 3

VALIDER POLITIQUEMENT ET
DIFFUSER



Des arbres en ville pour atténuer le changement climatique

ÉTAPE 2 : MOBILISER ET ASSOCIER POUR CO-CONSTRUIRE

POLITIQUES

- Le Maire
- Les délégations
(ex sur Avignon : Qualité de vie / qualité de ville, ville écologique et durable, ville citoyenne et participative)
- Le Conseil Municipal (délibération)

Garantir la cohérence avec
la politique de la ville

SERVICES TECHNIQUES ASSOCIÉS

- Direction du patrimoine arboré
 - Direction des aménagements paysagers
 - Direction des travaux / voirie
- À la ville et/ou à la communauté de communes ou d'agglomération

Traduire au niveau
technique

AUTRES ACTEURS ASSOCIÉS

- Services de l'Etat (Conseil Départemental, DDT, Région, etc.)
- Partenaires (ex sur Avignon : Grand Avignon, INRAe, FREDON PACA, CNR, CAUE, Tecelys)
- Associations environnementales
- Professionnels du secteur (entreprises du paysage, bailleurs sociaux, etc.)

Créer du lien avec les
différents acteurs du territoire

Des arbres en ville pour atténuer le changement climatique

ÉTAPE 2 : MOBILISER ET ASSOCIER POUR CO-CONSTRUIRE

L'EXEMPLE D'AVIGNON : LE PARTENARIAT AVEC LES ENFANTS D'AVIGNON

- Atelier de sensibilisation et d'échanges sur la place de l'arbre en ville à travers des ateliers pédagogiques
- Plantation d'un « arbre d'avenir » choisi parmi 5 essences pré-sélectionnées (adaptées au climat d'Avignon et au site de plantation)
- Concours de dessin pour la couverture de la charte



Crédit photos : AURAV

Source: AURAV

Des arbres en ville pour atténuer le changement climatique

MÉTHODOLOGIE :

Étape 1

S'INSPIRER DES BONNES
PRATIQUES



Étape 2

MOBILISER ET ASSOCIER POUR
CO-CONSTRUIRE LE DOCUMENT
PÉDAGOGIQUE ET LE PLAN
D'ACTIONS



Étape 3

VALIDER POLITIQUEMENT ET
DIFFUSER



Des arbres en ville pour atténuer le changement climatique

ÉTAPE 3 : VALIDER POLITIQUEMENT ET DIFFUSER

L'EXEMPLE D'AVIGNON :

- Février 2021 : Délibération d'adoption de la charte de l'arbre en Conseil Municipal
(27 novembre 2019 : Délibération du Conseil Municipal sur les principes et les fondements de la charte de l'arbre d'Avignon)
- Communication :
 - Journal officiel de la Ville
 - Site Internet
 - Réseaux sociaux (Facebook, LinkedIn, ...)
 - Presse locale



Source: Ville d'Avignon



Ville d'Avignon

1 h · 🌐



[CONSEIL MUNICIPAL DU 27 NOVEMBRE]

>>> Le Conseil Municipal de la Ville d'Avignon a eu lieu hier soir en Salle des fêtes de l'Hôtel de Ville ! <<<
Le Conseil Municipal a voté :

🌳 LA CHARTE DE L'ARBRE URBAIN à Avignon.
Avignon est la 16^{ème} ville en France à adopter une charte de l'arbre ... pour ne pas reproduire les erreurs du passé en matière de choix des essences et de stratégie urbaine.

Des arbres en ville pour atténuer le changement climatique

1

Contexte et enjeux
de la ville

2

La charte de l'arbre :
mode d'emploi

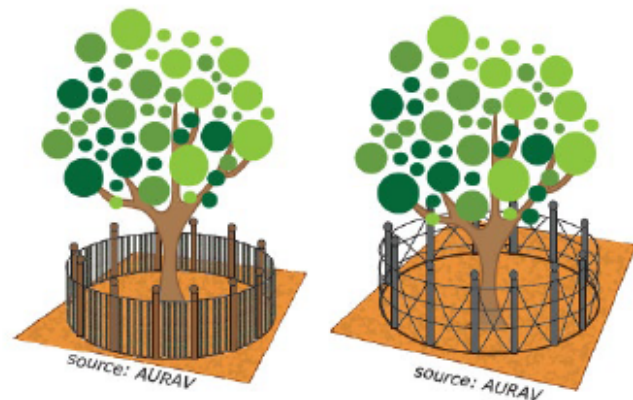
3

Mise en œuvre de la
charte de l'arbre

Des arbres en ville pour atténuer le changement climatique

MISE EN ŒUVRE DE LA CHARTE DE L'ARBRE

- Créer un comité technique pour suivre la mise en œuvre de la charte de l'arbre
- Traduire les bonnes pratiques de plantation et de protection des arbres (chantier) dans les documents techniques (CCTP, règlement de voirie, etc.)
- S'appuyer sur les nouveaux outils d'évaluation de la valeur d'un arbre et du barème d'indemnisation des dégâts causés aux arbres (Plante&Cité)



Dispositif de protection en bois ou en grille



Valeur
Intégrale
Évaluée
de l'arbre



Barème
d'Évaluation
des Dégâts
causés à l'arbre

Source: Plante&Cité

Des arbres en ville pour atténuer le changement climatique

MISE EN ŒUVRE DE LA CHARTE DE L'ARBRE

- Poursuivre le travail de sensibilisation auprès des acteurs de l'aménagement urbain (ex sur Lyon : formation des conducteurs d'engin)
- Créer des événements avec les citoyens avec des moments forts dans l'année (semaine du développement durable, Sainte Catherine,...) pour valoriser la charte de l'arbre



Source: Ville d'Aulnay-sous-bois



Source: Ville d'Avignon



Plateforme de surveillance citoyenne des arbres dans la ville de New York
Source: NYC Parks

Des arbres en ville pour atténuer le changement climatique

MERCI POUR VOTRE ATTENTION



Des arbres en ville pour atténuer le changement climatique

Les questions des tables rondes

2/2

Quelques pistes de questionnement à compléter ...

S'appuyer sur des réseaux d'échanges (réseau des techniciens des espaces verts, ...)

Comment se procurer les essences proposées (contrat de culture entre collectivités et pépiniéristes ?)

Avoir des plants de bonne qualité avec un cahier des charges construits

Mettre à disposition des retours d'expérience sur les aménagements qui marchent ou pas

Se construire une photothèque d'échanges