



UN OUTIL EFFICACE
POUR MIEUX
VÉGÉTALISER
NOS VILLES



VÉGÉTALISER UN ESPACE URBAIN, À QUOI ÇA SERT ?

Réaliser un choix d'espèces d'arbres et arbustes adaptés pour un projet de végétalisation urbaine est essentiel. Cela permet de bénéficier des services rendus par la végétation sur le long terme.

Faire baisser la température en ville, contribuer à la préservation de la biodiversité, améliorer la qualité de l'air... Comme le démontre le schéma ci-dessous, les vertus de ces aménagements sont nombreuses, notamment dans un contexte de changement climatique.

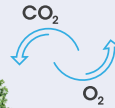


RÉFLEXION & ABSORPTION
DES RAYONNEMENTS
SOLAIRES

ÉVAPOTRANSPIRATION
ET OMBRAGE
CONTRIBUANT AU
RAFRAÎCHISSEMENT
DU CLIMAT URBAIN



FOURNITURE
D'HABITAT
ET DE
NOURRITURE
FAVORABLES
À LA
BIODIVERSITÉ



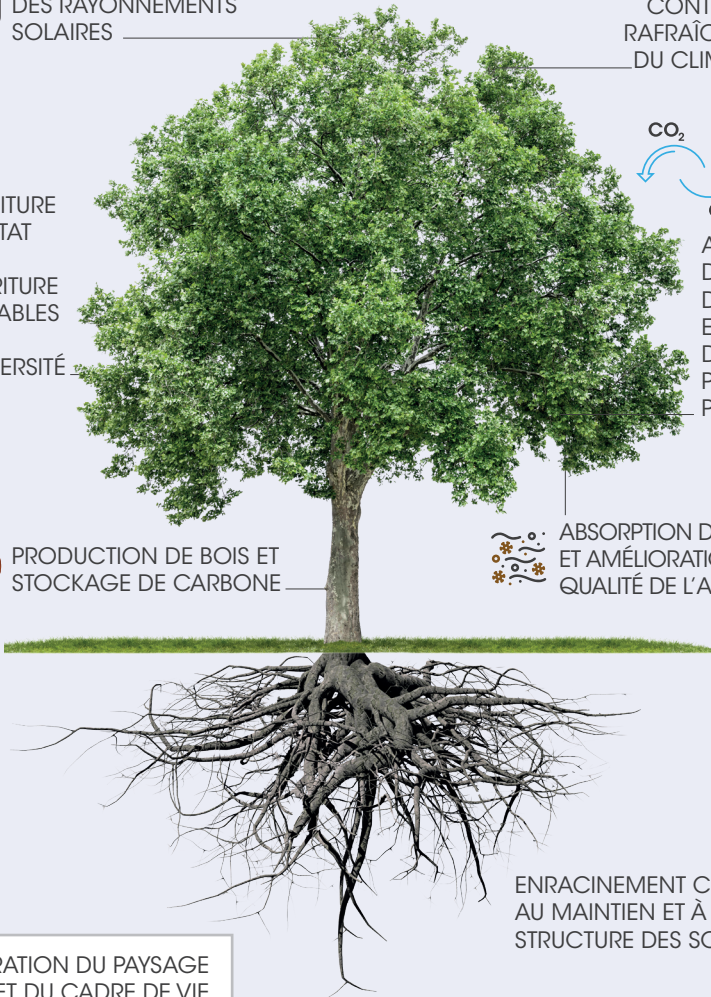
ABSORPTION
DU DIOXYDE
DE CARBONE
ET PRODUCTION
DE DIOXYGÈNE
PAR
PHOTOSYNTÈSE



PRODUCTION DE BOIS ET
STOCKAGE DE CARBONE



ABSORPTION DES POLLUANTS
ET AMÉLIORATION DE LA
QUALITÉ DE L'AIR



ENRACINEMENT CONTRIBUANT
AU MAINTIEN ET À LA
STRUCTURE DES SOLS

AMÉLIORATION DU PAYSAGE
ET DU CADRE DE VIE



Allée de platanes au Tholonet © Alanneau

SESAME, C'EST QUOI ?

Quels arbres planter pour créer un îlot de fraîcheur ou améliorer la qualité de l'air ? Comment favoriser l'accueil de la biodiversité lors d'un aménagement urbain ?

Pour pleinement exploiter les précieux services rendus par les végétaux en ville, le Département des Bouches-du-Rhône, en partenariat avec le Cerema et l'INRAE, développe un outil numérique baptisé **Sesame (Services EcoSystémiques rendus par les Arbres, Modulés selon l'Essence)**.

Cette application permettra aux utilisateurs d'identifier facilement et rapidement les arbres et arbustes les mieux adaptés à leurs projets, tenant compte des spécificités du territoire et de son climat.

POUR QUI ?

La plateforme Sesame est développée à destination des professionnels en charge de la végétalisation en ville (services techniques des communes ou des collectivités, bureaux d'études, paysagistes, etc.) et sera également accessible à tous ceux qui souhaiteraient la consulter à titre informatif.




COMMENT ÇA MARCHE ?

Le socle de Sesame sera constitué d'une base de données renseignant les services écosystémiques et les contraintes associées à près de 250 espèces d'arbres et arbustes locaux ou exotiques, adaptés au territoire urbain des Bouches-du-Rhône.


L'utilisateur renseignera sur la plateforme numérique les paramètres de son projet de végétalisation. Il obtiendra alors une liste des végétaux adaptés à son projet. (lire page 4).

SCHÉMA PÉDAGOGIQUE D'UTILISATION :


“1 L'UTILISATEUR RENSEIGNE LES CARACTÉRISTIQUES DE SON PROJET

-  La typologie de l'espace à végétaliser : parking, place publique, cour d'école, cimetière, etc.
 -  Les contraintes à éviter : allergènes, fruits salissants, racines qui endommagent la chaussée, etc.
 -  Les objectifs visés : créer un îlot de fraîcheur, améliorer la qualité de l'air, améliorer le cadre de vie ou accueillir la biodiversité. //
-

“2 LA PLATEFORME SESAME PROPOSE DES ESPÈCES ADAPTÉES AU PROJET

-  En fonction des paramètres du projet, Sesame livre une liste d'une dizaine d'arbres et arbustes, sur la base de données scientifiques compilées dans l'outil, qui répond aux besoins de l'utilisateur. //
-

“3 DES FICHES ESPÈCES ET DES FICHES TECHNIQUES

-  Pour mieux connaître les espèces proposées par Sesame, l'application propose également des fiches espèces ainsi qu'un riche panel de fiches techniques. Comme des guides de bonnes pratiques, ces documents permettent à l'utilisateur d'éviter certaines erreurs et de réaliser son projet le plus efficacement possible. //
-

Rendez-vous fin 2023 sur l'application web SESAME !
Pour plus d'informations, écrivez à l'adresse suivante
sesame@departement13.fr