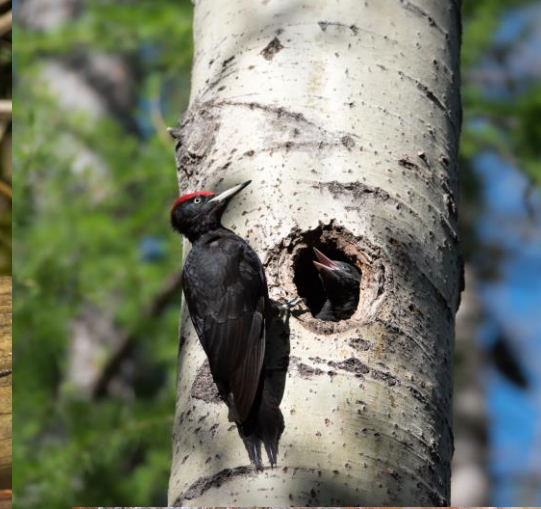


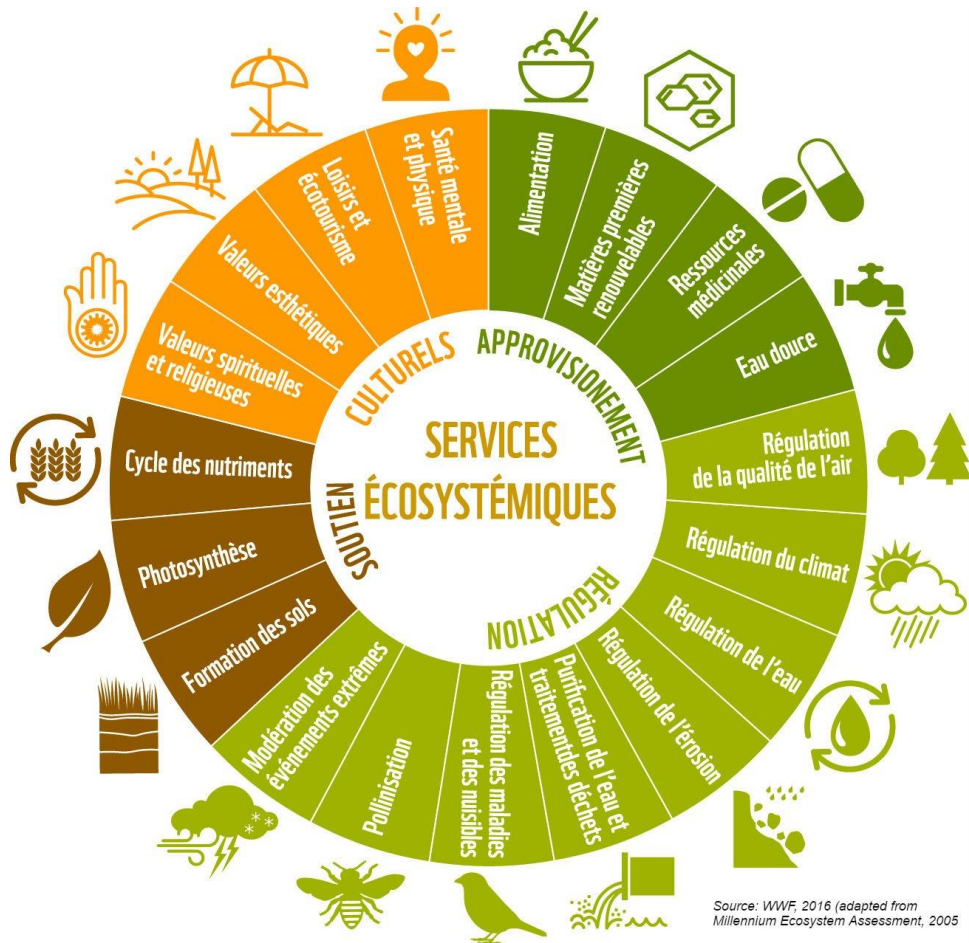
S'adapter avec la nature

Le projet Life intégré ARTISAN

De la biodiversité comme patrimoine naturel...



...aux services rendus par la nature



Un platane dans une cour apporte un rafraîchissement de 4°C à 8°C

Un arbre mature évapore jusqu'à 450 litres d'eau par jour, soit l'équivalent du rafraîchissement produit par 5 climatiseurs fonctionnant 20 heures par jour

Agence d'urbanisme région nîmoise et arlésienne



Source : WWF, 2016 (adapted from Millennium Ecosystem Assessment, 2005)

Solutions
d'adaptation
fondées sur
la nature



pour adapter
les territoires
aux impacts du
changement
climatique

avec un gain net
de biodiversité

et des bénéfices
pour le bien-
être humain
(qualité de vie,
attractivité
territoriale,)



Restauration de zone humide le
marais des Paluds, CEN PACA,
Courthézon (84)



**Restauration de haies et végétalisation
des inter-rangs,**
Projet Regain, PNR Verdon (04)



Gestion sylvopastorale
PNR Alpilles, (13)



**Gestion durable des banquettes de
posidonies**
Sainte-Maxime (83)



Désimperméabilisation et végétalisation
Avignon (84)



Diversification des massifs forestiers
réserve naturelle régionale des Partias
(05) LPO

Solutions
d'adaptation
fondées sur
la nature



Préservation, gestion durable, restauration des fonctionnalités des écosystèmes

pour adapter
les territoires
aux impacts du
changement
climatique

avec un gain net
de biodiversité

et des bénéfices
pour le bien-
être humain
(qualité de vie,
attractivité
territoriale,)



Restauration hydromorphologique
Parc de la confluence, SMBVH (13)



Désimperméabilisation et végétalisation
Miramas (13)



Restauration de la qualité des sols agricoles
Bassin versant de l'Arc (13), ARGENA



Renaturation de la plage de
Pampelonne
Ramatuelle, (83)



Gestion en libre évolution
anciens salins de Camargue,
Tour du Valat (13)
ançais



Restauration hydromorphologique
élargissement et recharge sédimentaire du
lit du Drac, CLEDA (05)

Un bouquet de solutions fondées sur la nature pour répondre à un enjeu d'adaptation

Face aux inondations plus fréquentes et plus intenses :



Retenir et freiner l'eau en
amont des bassins
versants

Infiltrer l'eau au plus près
de là où elle tombe

Anticiper les zones de
débordement

- Planter des haies
- Préserver les ripisylves
- Restaurer les zones humides
- Désimperméabiliser les sols
- Végétaliser les villes
- Gérer durablement les eaux pluviales : noues, jardins de pluies, parcs urbains inondables
- Créer des zones de rétention temporaires des eaux de crues ou de ruissèlement
- Restaurer l'espace de liberté latéral des cours d'eau : zones d'expansion de crues, bras morts

En milieu urbain :

bassin de rétention enterré = 1 000 euro ht/m³

Espace urbain inondable = 700 euro ht/m³

Source : Feuille de route métropolitaine AMP

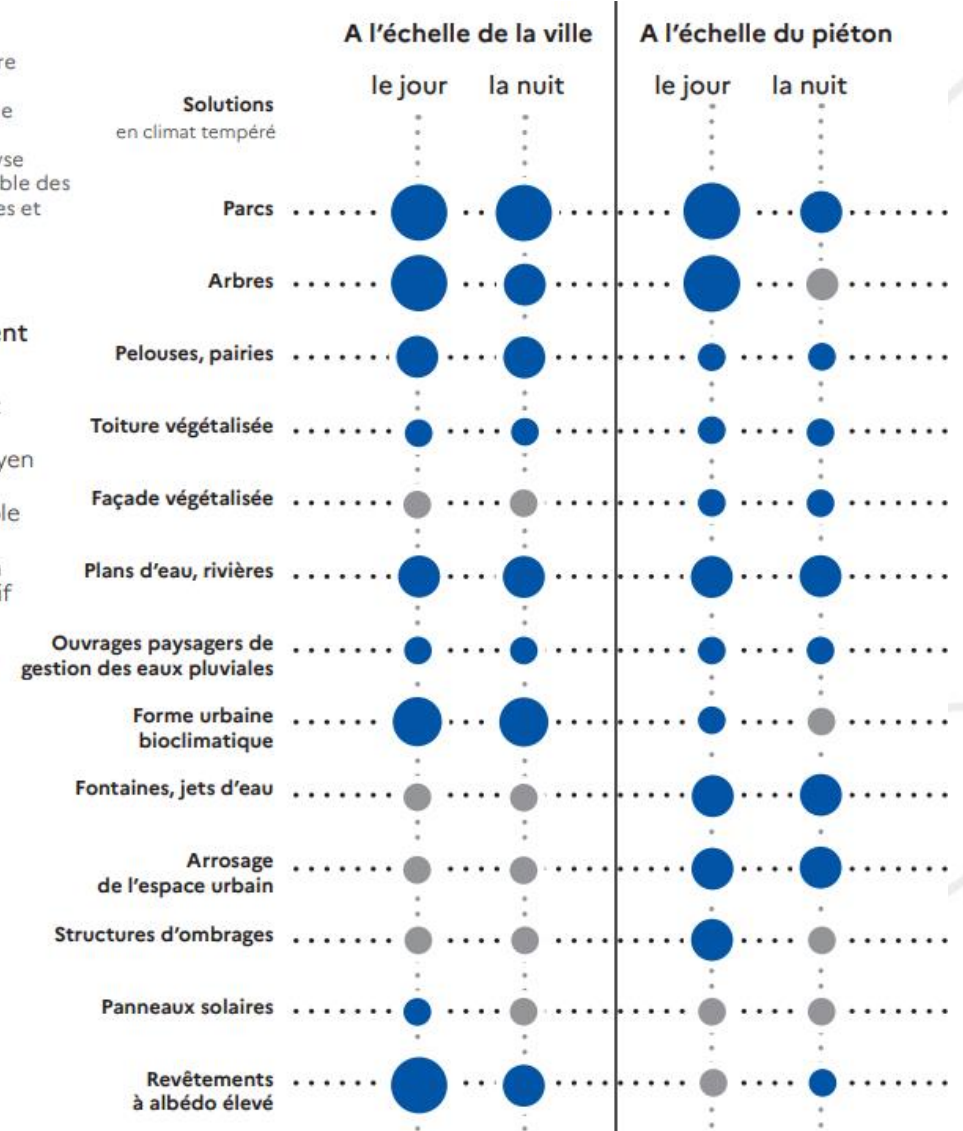
Les solutions d'adaptation dans les villes et les villages

[Guide ADEME Rafraichir les villes,
mai 2021](#)

Le schéma ci-contre décrit l'effet de rafraîchissement de chaque solution. Il résulte d'une analyse croisée de l'ensemble des résultats des études et publications.

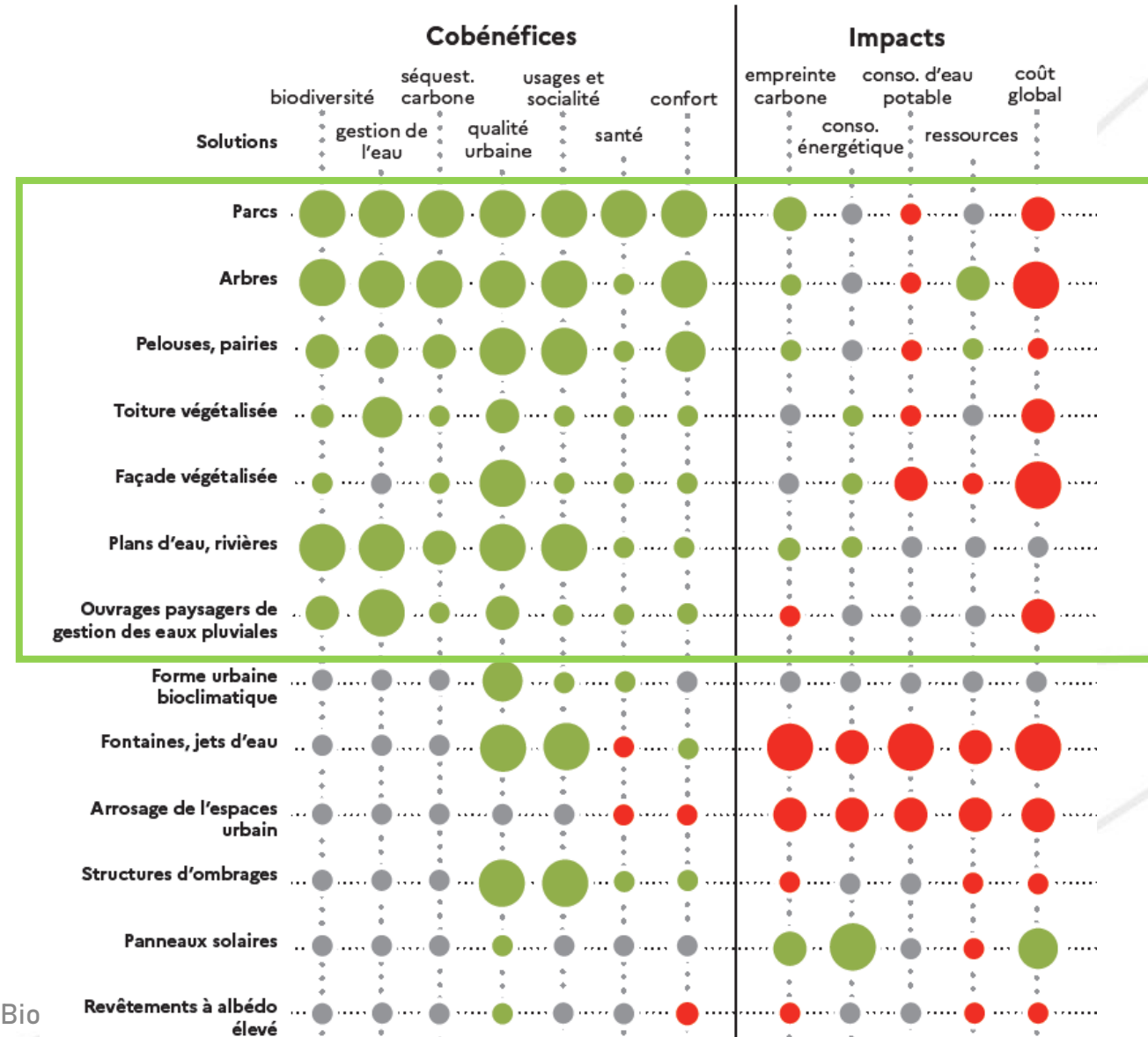
Effet de rafraîchissement

-  effet fort
-  effet moyen
-  effet faible
-  effet non significatif



Les solutions fondées sur la nature se distinguent par leur cobénéfices

[Guide ADEME Rafrachir les villes, mai 2021](#)



Pourquoi promouvoir l'adaptation avec la nature ?

Contribuer à limiter la crise du
climat et celle de la biodiversité



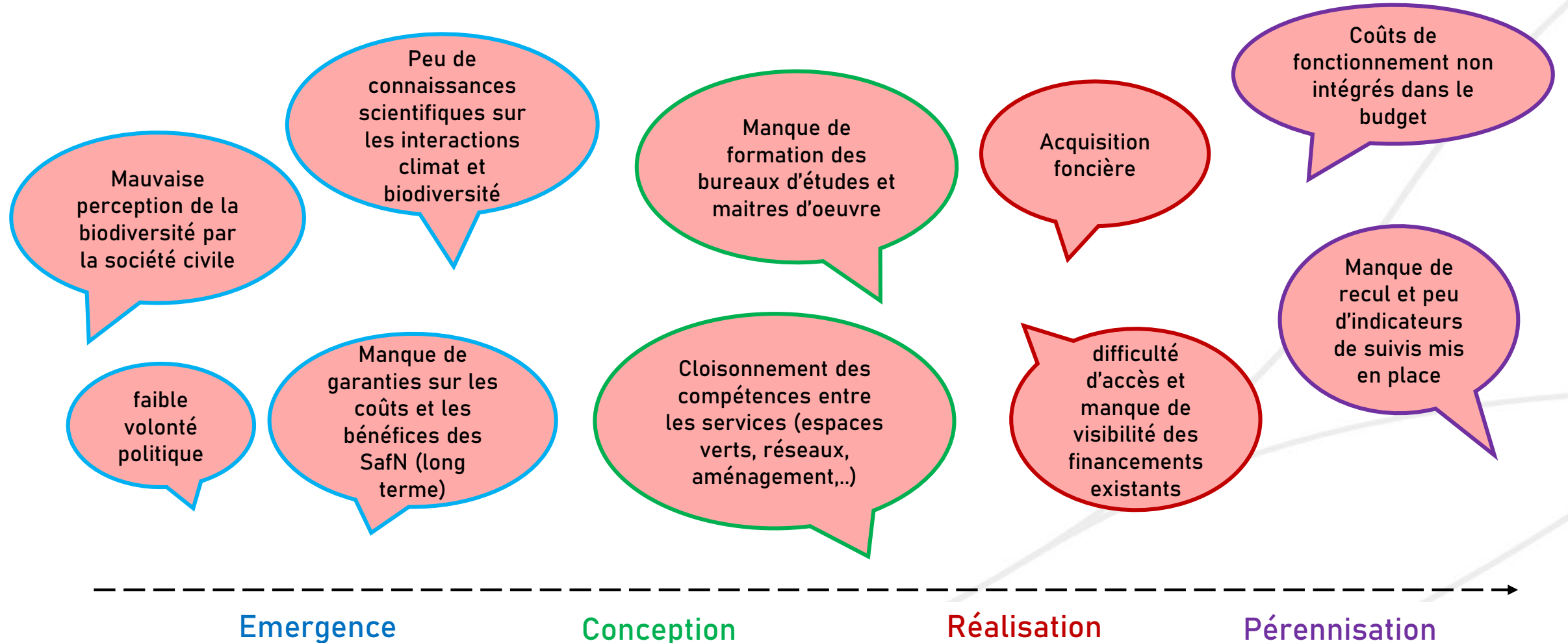
Élargir le public
sensibilisé à la
préservation de la
biodiversité



Éviter la mal-
adaptation ou le
greenwashing



Des obstacles à la mise en œuvre des SafN

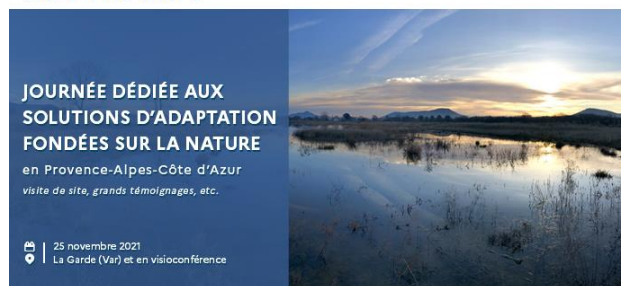




Participer au comité de suivi régional ARTISAN



SAVE THE DATE



Coorganiser des journées d'échanges et de formations



Vous avez envie de laisser plus de place à la nature et l'eau enlevant le bitume de vos écoles ? OUI... Mais Comment s'y prendre ? Qui associer ? Quels matériaux et espèces végétales choisir ?

- jeudi 2 juin 13h - 14h30 #1 Pourquoi se lancer dans un projet de désimperméabilisation ?
- jeudi 9 juin 13h - 14h30 #2 Quelle méthode et quels modes d'accompagnement ?
- jeudi 16 juin 13h - 14h00 #3 Quelle Ingénierie de projet ? organisation et études nécessaires
- jeudi 7 juillet 13h - 14h00 #4 Quelle conception ? choix de matériaux et végétaux

Programme détaillé et inscriptions : www.arbe-regionsud.org



Euromed- Marseille (13)

Rencontrer les porteurs de projet

Comment faciliter le déploiement des SafN ?

Promouvoir les SafN auprès des partenaires



Inscrire les SafN dans les documents de planification (PCAET, CRTE, PLUi,) et les portés à connaissances

Accompagner les porteurs de projets, financer les projets
Recenser les aides techniques et financières existantes



Office Français de

Accroître la Résilience des Territoires en Incitant à l'usage des Solutions d'Adaptation fondées sur la Nature

Quelques outils ARTISAN déjà disponibles :

- Trophées, forum national
- Centre de ressources pour l'adaptation au changement climatique
- Formations SafN par l'ENPC
- Référentiel d'indicateurs de suivi-évaluation à partir des 10 sites pilotes ARTISAN
- Guides SafN (FNAU, CEPRI)



Le climat change, adaptons-nous
avec la nature

28 partenaires en
métropole et en Outre-mer
8 ans (2020 – 2027)



Merci de votre attention

solene.cusset@ofb.gouv.fr