

19 septembre 2022

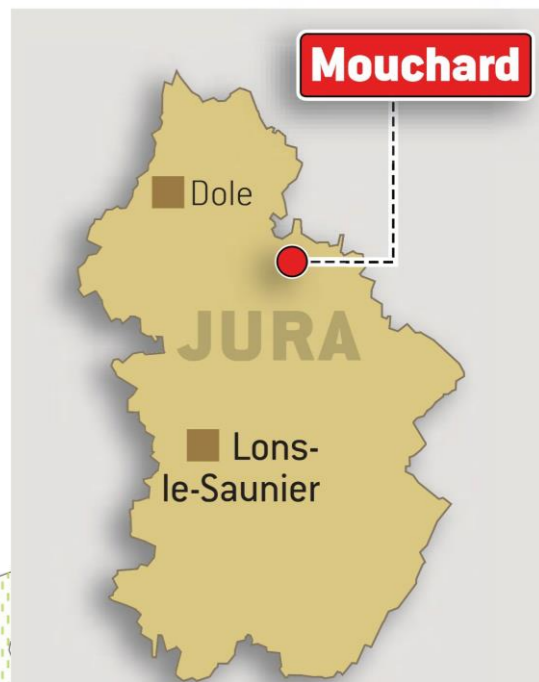
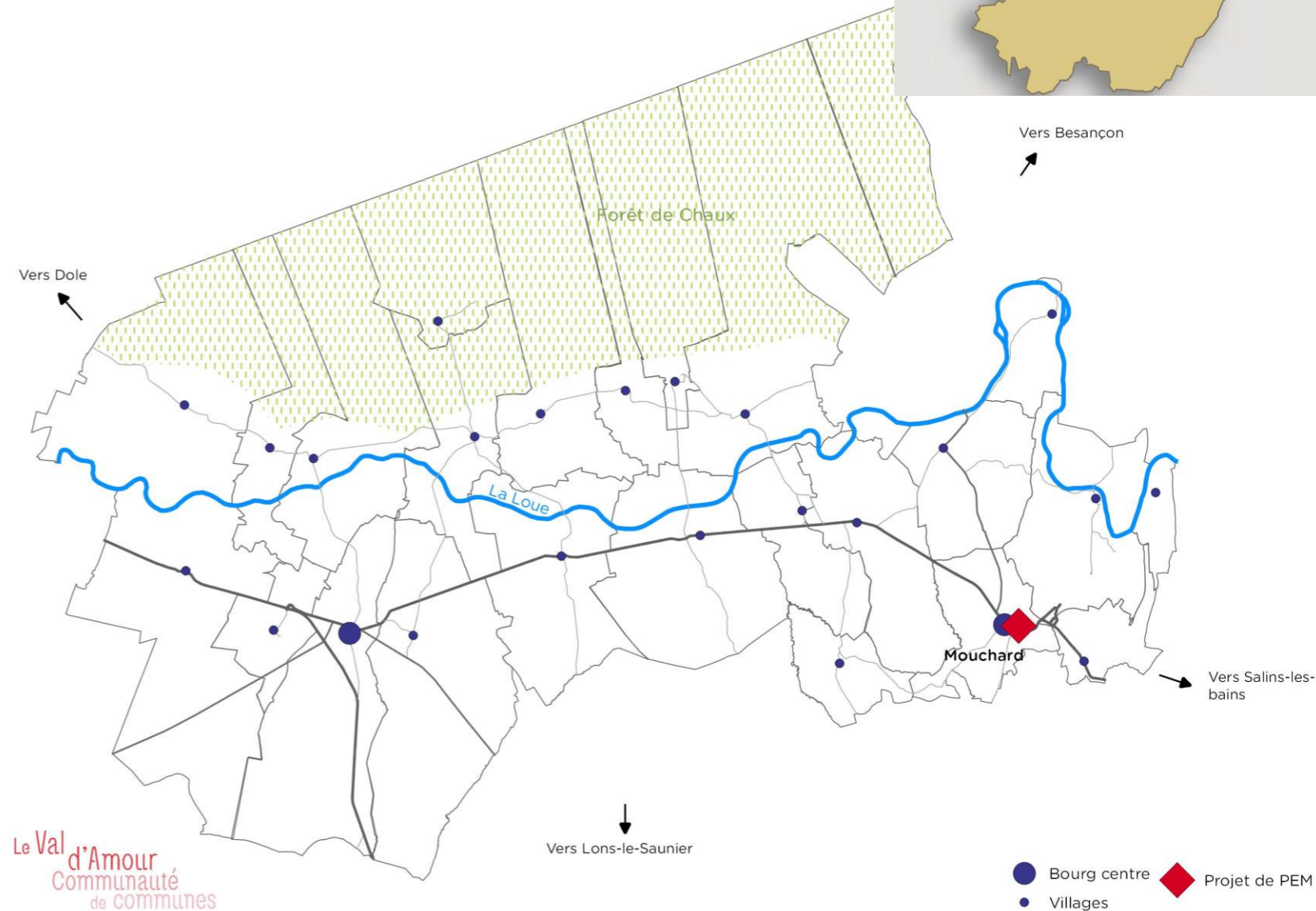
Pôle d'échange multimodal de Mouchard

Le Val
d'Amour
Communauté
de communes

Présentation du territoire

Communauté de communes du Val d'Amour :

- 24 communes de 45 à 1300 hab
- 9100 habitants au total
- 2 bourgs centres (Mouchard et Mont-sous-Vaudrey)



Présentation du territoire

Gare de Mouchard

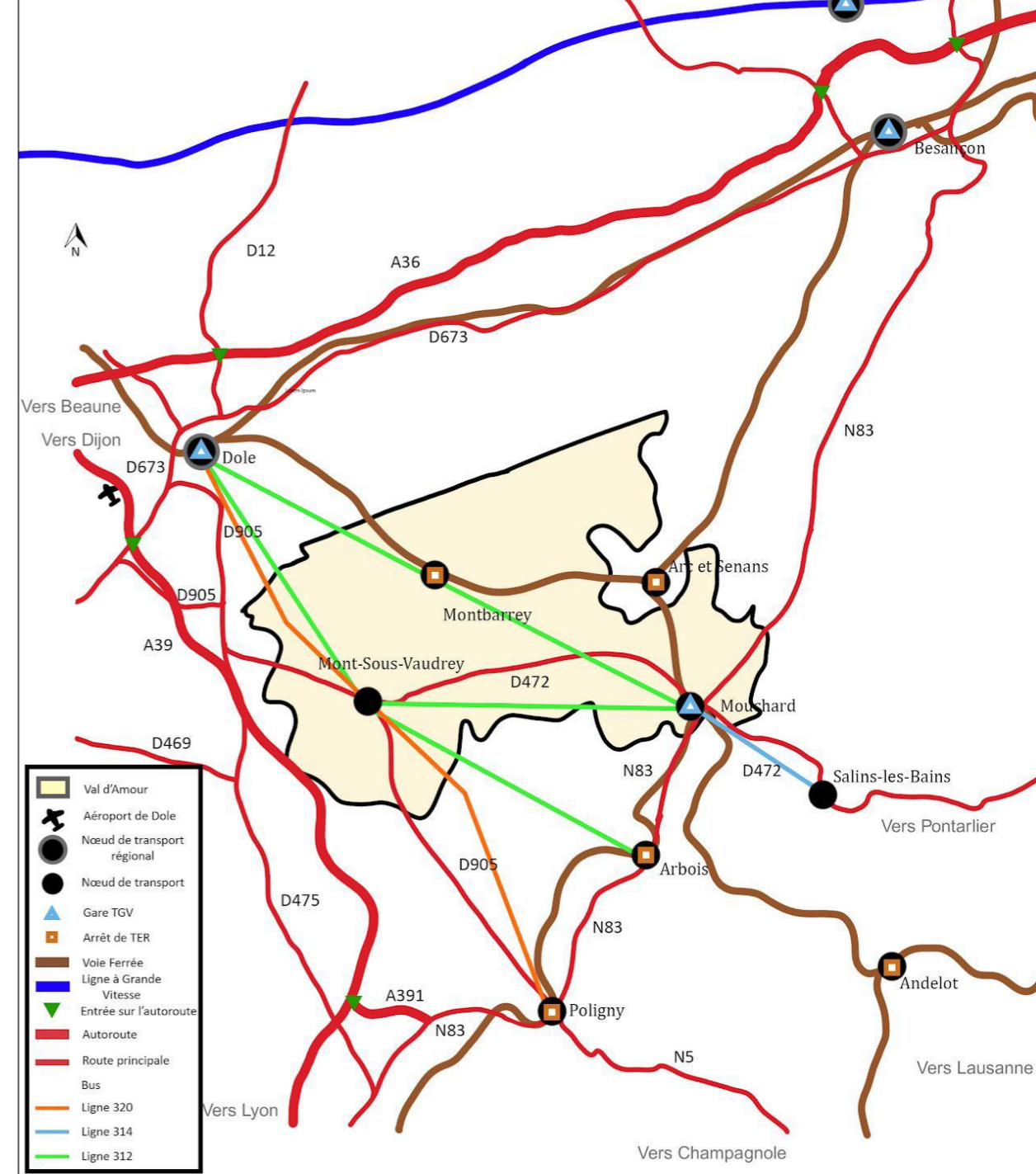
Intersection d'axes ferroviaires nationaux :

(1) Strasbourg - Lyon ;

(2) Paris - Lausanne ;

+ axes locaux comme Mouchard - Salins ;

+ connexion proche avec la ligne du Haut Jura.



→ Nœud ferroviaire stratégique avec un potentiel important notamment pour la mobilité quotidienne à l'échelle locale mais aussi pour les télétravailleurs longue distance

Le Val d'Amour
Communauté
de COMMUNES

Constats

Constats :

- Forte baisse de la desserte et des arrêts en gare de Mouchard depuis une vingtaine d'années
- Abords vieillissants et peu adaptés aux nouveaux modes de transports
- Mise en accessibilité PMR nécessaire

Objectifs :

- Améliorer l'accès et l'attractivité de la gare
- Valoriser les transports en commun et les modes alternatifs
- Rendre la gare accessible pour tous

Gouvernance

Projet à l'initiative de la commune de Mouchard, communauté de communes et de la Région pour la mise en accessibilité

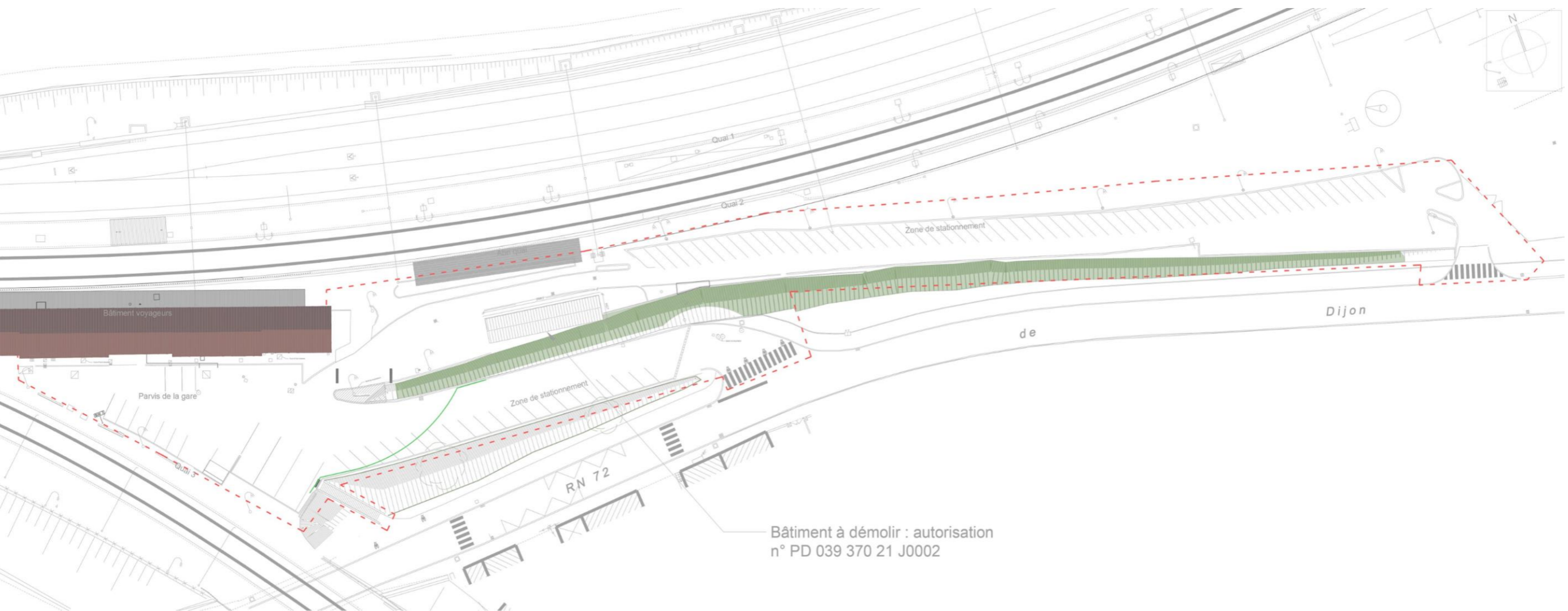
Maitre d'ouvrage : SNCF

Financeurs : Etat, Région, Communauté de communes, SNCF

Description du projet

Existant:

- Abords vieillissants
- Pas de place pour les piétons ou vélos
- Difficultés de stationnement pour les bus

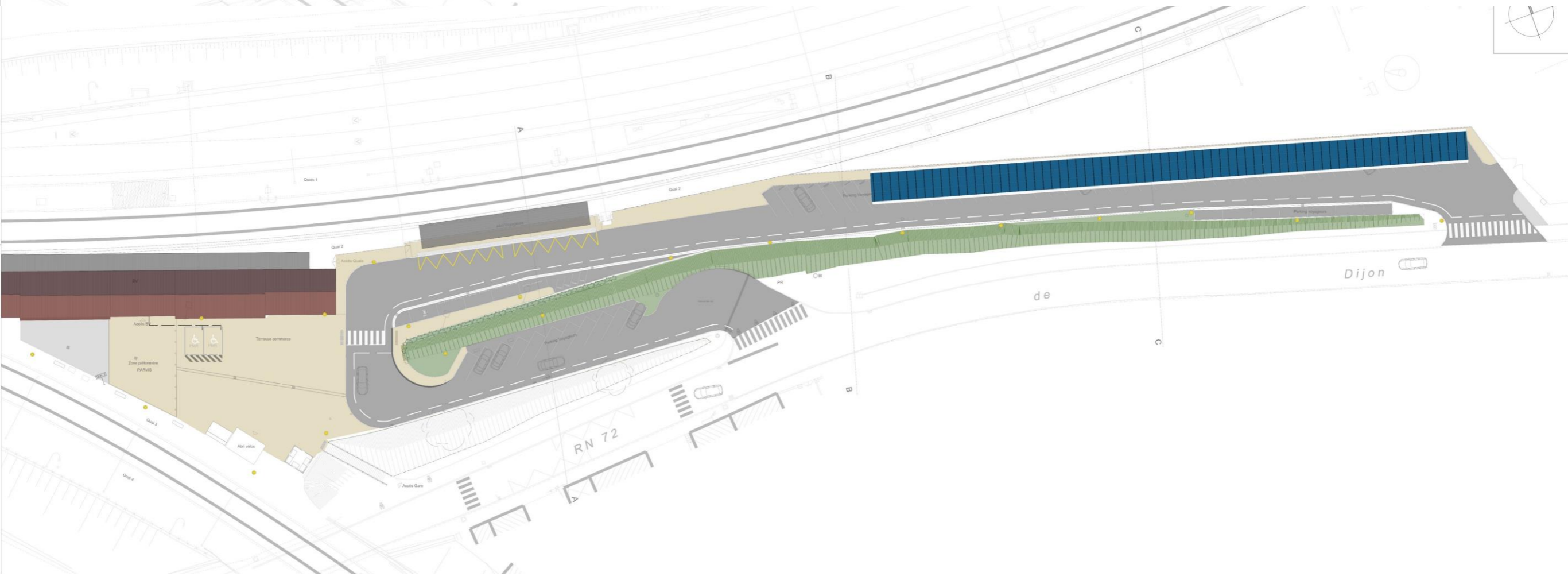


Description du projet

Contenu du programme :

- Création d'un sens de circulation unique pour fluidifier le trafic
- Déplacement de l'arrêt routier avec création de 2 emplacements car accessible PMR
- Création de 68 à 76 places de stationnement (contre 70 actuellement)
- Création d'un espace partagé intégrant le dépose-minute, les taxis, les livraisons, les deux roues, les places PMR
- Aménagement d'un parvis piétons sur l'avant de la gare
- Mise en accessibilité et en sécurité de l'escalier existant
- Création d'une piste cyclable reliée à la voie des salines
- Mise en place d'un abri vélo
- Installation de panneaux photovoltaïques en ombrières sur une partie du parking qui alimenteront le bâtiment de la gare en autoconsommation

POLE D'ECHANGE MULTIMODAL DE MOUCHARD



Description du projet

Travaux démarrés le 25 juillet 2022

Fin des travaux prévue en fin d'année

En parallèle projet de réhabilitation de l'ancien buffet de la gare pour un point restauration/snack

19 septembre 2022

PEM Mouchard

Le Val
d'Amour
Communauté
de Communes

74, Grande Rue
39380 Chamblay

contact@valdamour.com
T. 03 84 37 74 74

www.valdamour.com