

LES TRANSPORTS COLLECTIFS A L'ÉPREUVE DU COVID19

Sophie Hasiak

MATRiS Cerema/CY Cergy Paris Université

19 mai 2022



LES TC « ÉPROUVÉS » PAR LA CRISE SANITAIRE

*Le « Covid long »
du transport
public*

*« les finances
fragilisées par la
Covid19 »*

*« Les transports
collectifs sont le
mode qui a le plus
été impacté par la
crise (à la baisse) »*

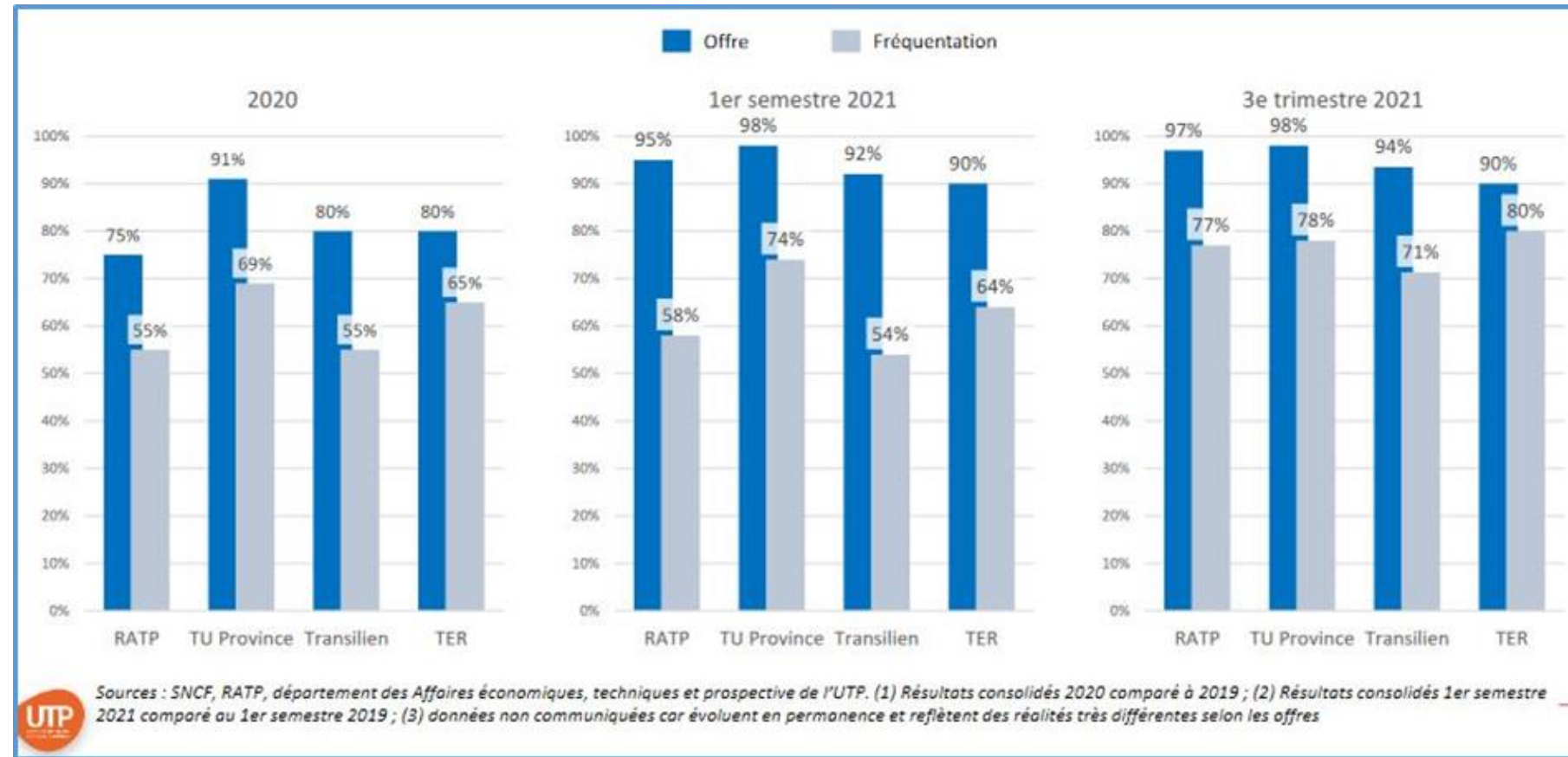
*« le secteur vit l'un
des
bouleversements
les plus profonds
de son histoire »*



*Transports en
commun : « les
métamorphoses
du Covid ? »*

UNE DESAFFECTION DES TC, TCU comme TER

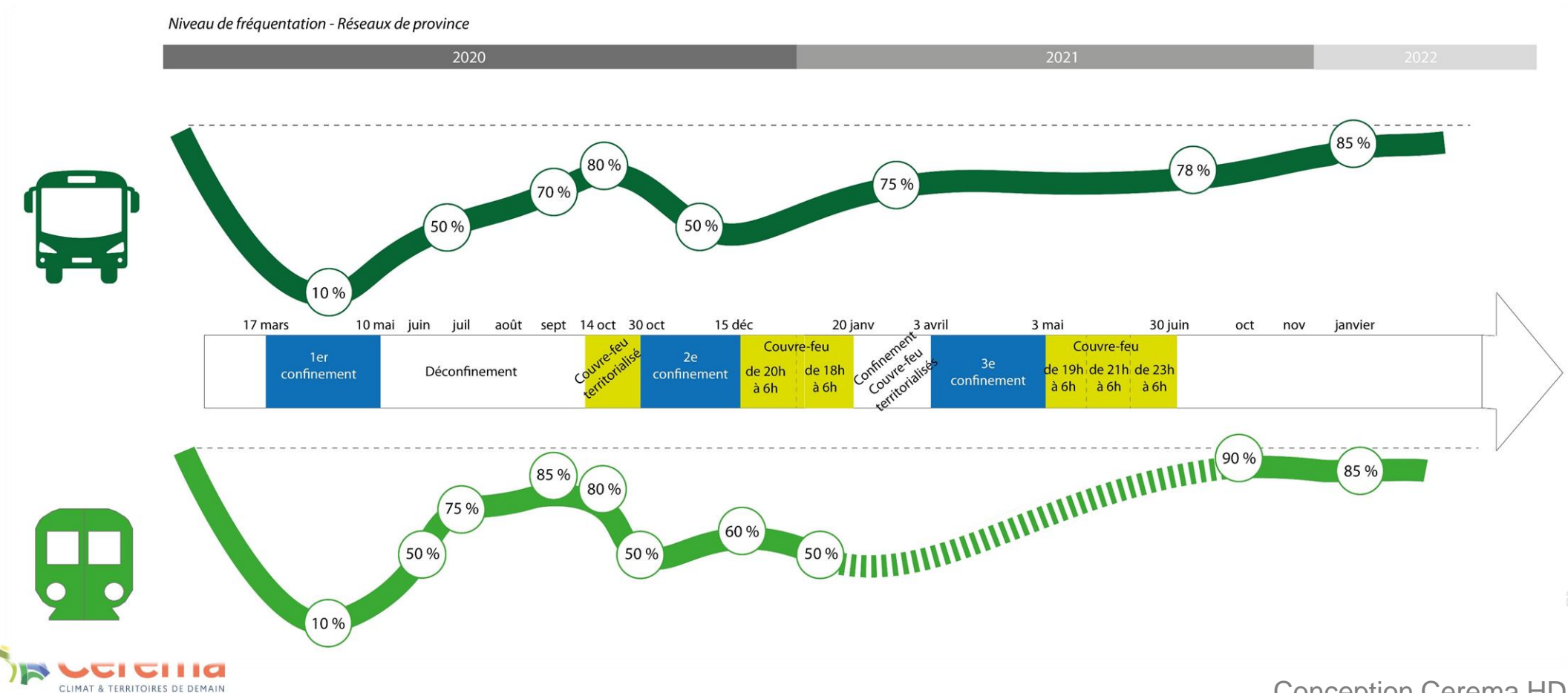
- Baisse de la fréquentation des TC depuis mars 2020, qui intervient après une période de croissance des trafics
- Un retour vers une situation « normale » sur quelques réseaux au printemps 2022 mais un niveau qui demeure en dessous de celui de 2019 sur d'autres réseaux



Source: UTP 2021

UNE « DESAFFECTION » DES TC DU QUOTIDIEN

- **Baisse fluctuante** selon les périodes de la crise (vagues épidémiques, train de mesures mises en place)



BAISSE DE L'USAGE DES TC

Baisse du nombre d'abonnés (TCU, TER) en 2021

ex: enquête Brest/ Le Mans (2021) : 1 usager sur 5 n'est plus abonné en 2021

Baisse de la fréquence d'usage

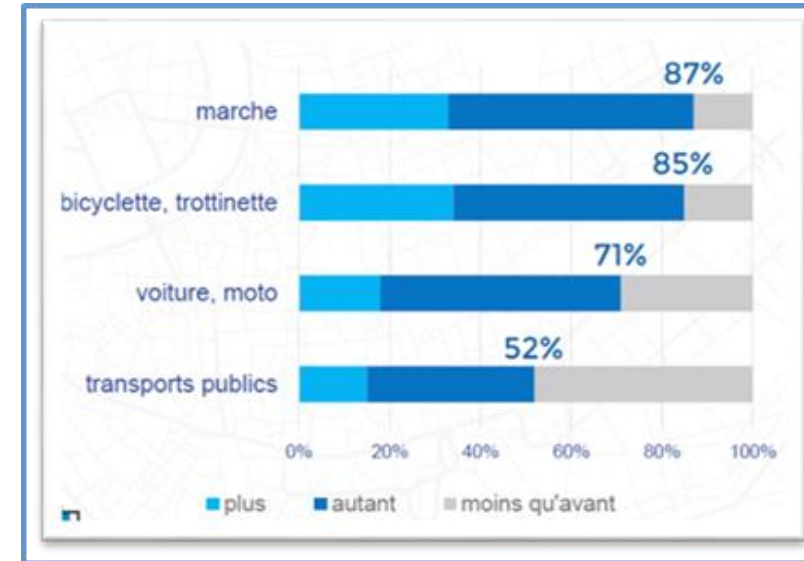
48% des personnes déclarent utiliser moins souvent les TC en 2020

des différences selon les réseaux : Lille=34%, Brest=50%, Rhône=60%

Baisse d'usage plus prononcé pour certains profils d'utilisateurs

Séniors, femmes, actifs

Avec des disparités selon les réseaux



Source: IPSOS (2020)

POURQUOI CETTE DESAFFECTION?

Baisse de la
fréquentation
des TC

Moins de déplacements

- Fermetures de commerces, salles de sport, bars et restaurants → notion de **déplacements « essentiels »**
- Baisse de l'activité professionnelle : chômage partiel
- Fermeture/réouverture en mode dégradé des établissements d'enseignement/universités
- Mise en place du télétravail: entre TT obligé et TT conseillé

POURQUOI CETTE DESAFFECTION?

Des conditions de déplacements en TC « perturbées »

Adaptation de l'offre TC au cours des différentes vagues:

- Restrictions de déplacements, couvre-feu
- contamination du personnel roulant (et contrôleurs)

Baisse de la fréquentation des TC

Moins de déplacements

- Fermetures de commerces, salles de sport, bars et restaurants → notion de **déplacements « essentiels »**
- Baisse de l'activité professionnelle : chômage partiel
- Fermeture/réouverture en mode dégradé des établissements d'enseignement/universités
- Mise en place du télétravail: entre TT obligé et TT conseillé

POURQUOI CETTE DESAFFECTION?

Des conditions de déplacements en TC « perturbées »

Adaptation de l'offre TC au cours des différentes vagues:

- Restrictions de déplacements, couvre-feu
- contamination du personnel roulant (et contrôleurs)

Baisse de la fréquentation des TC

Moins de déplacements

- Fermetures de commerces, salles de sport, bars et restaurants → notion de **déplacements « essentiels »**
- Baisse de l'activité professionnelle : chômage partiel
- Fermeture/réouverture en mode dégradé des établissements d'enseignement/universités
- Mise en place du télétravail: entre TT obligé et TT conseillé

Changement des habitudes

- Report sur d'autres modes (marche, vélo, voiture)
- Modes de vie et de consommation

POURQUOI CETTE DESAFFECTION?

Des conditions de déplacements en TC « perturbées »

Adaptation de l'offre TC au cours des différentes vagues:

- Restrictions de déplacements, couvre-feu
- contamination du personnel roulant (et contrôleurs)

La peur de la contamination

Perte de confiance dans les TC

Baisse de la fréquentation des TC

Moins de déplacements

- Fermetures de commerces, salles de sport, bars et restaurants → notion de **déplacements « essentiels »**
- Baisse de l'activité professionnelle : chômage partiel
- Fermeture/réouverture en mode dégradé des établissements d'enseignement/universités
- Mise en place du télétravail: entre TT obligé et TT conseillé

Changement des habitudes

Report sur d'autres modes (marche, vélo, voiture)

LA PEUR DE LA CONTAMINATION: UN FACTEUR EXPLICATIF?

- Apparue face à la grande inconnue du virus au début de la crise sanitaire en 2020 et suite aux messages à caractère anxiogène véhiculés par les autorités gouvernementale et de santé publique
 - ✓ Académie de médecine française (janvier 2021): recommandation de ne plus parler ou téléphoner dans les TC
 - ✓ OMS: incitation au recours aux mobilités actives
 - ✓ Interdiction de manger et de boire dans les trains longue distance,
 - ✓ Voir encouragement à ne plus utiliser les TC dans les pays voisins, masques FFP2 obligatoires dans les transports en Bavière,
 - ✓

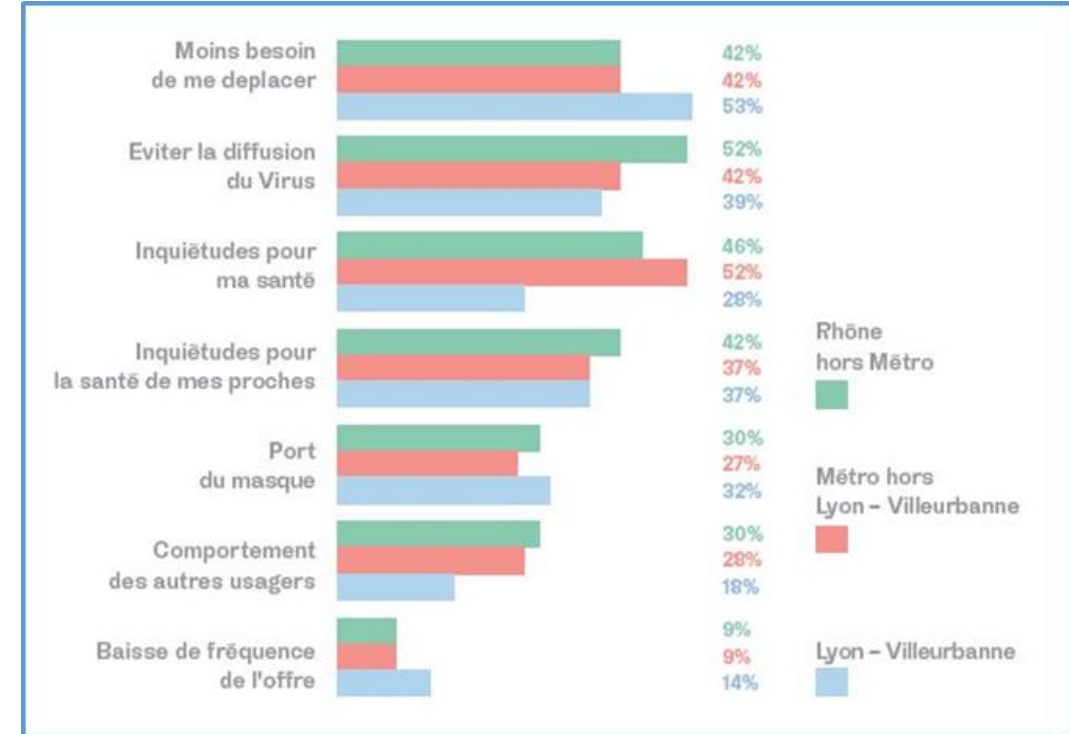


Source: Communication du gouvernement anglais sur l'usage des TC au plus fort de la première période de la pandémie.

LA PEUR DE LA CONTAMINATION: UN FACTEUR EXPLICATIF?

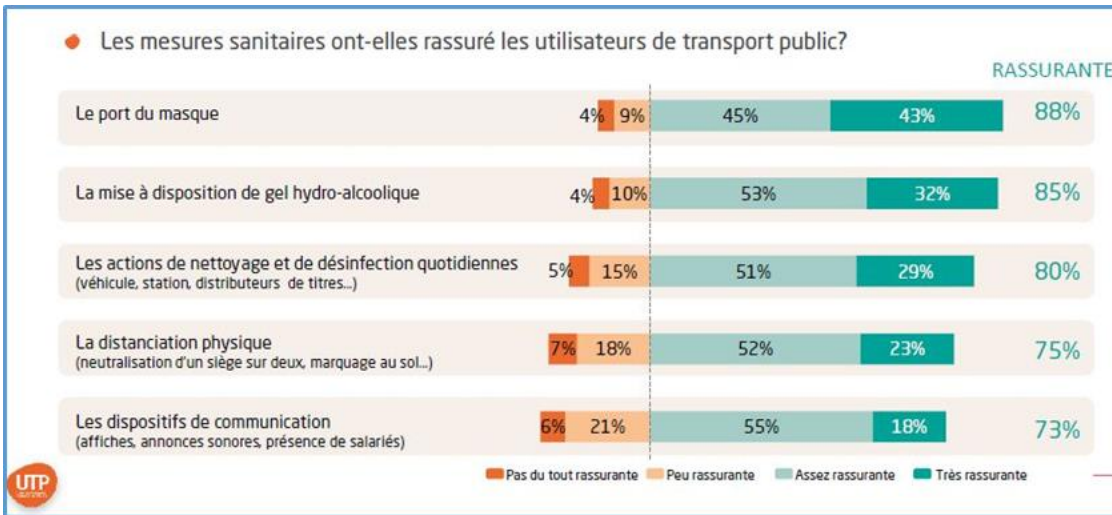
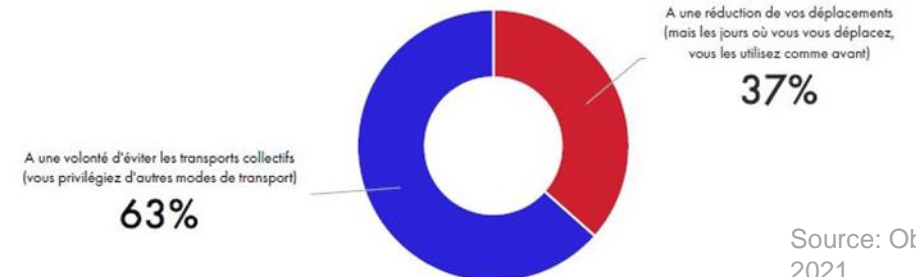
Source: LAET

- **Conséquence immédiate:**
 - ✓ Perte de confiance dans les TC, en particulier au début de la crise
 - ✓ Mobilisation forte des AOM et opérateurs pour rétablir la confiance



Vous avez déclaré avoir réduit votre usage des transports collectifs urbains. Cette réduction de votre usage des transports collectifs est-elle avant tout due... ?

Base : répondants ayant réduit leur usage des transports collectifs urbains, n = 544



Source: UTP 2020

LA PEUR DE LA CONTAMINATION: UN FACTEUR EXPLICATIF?

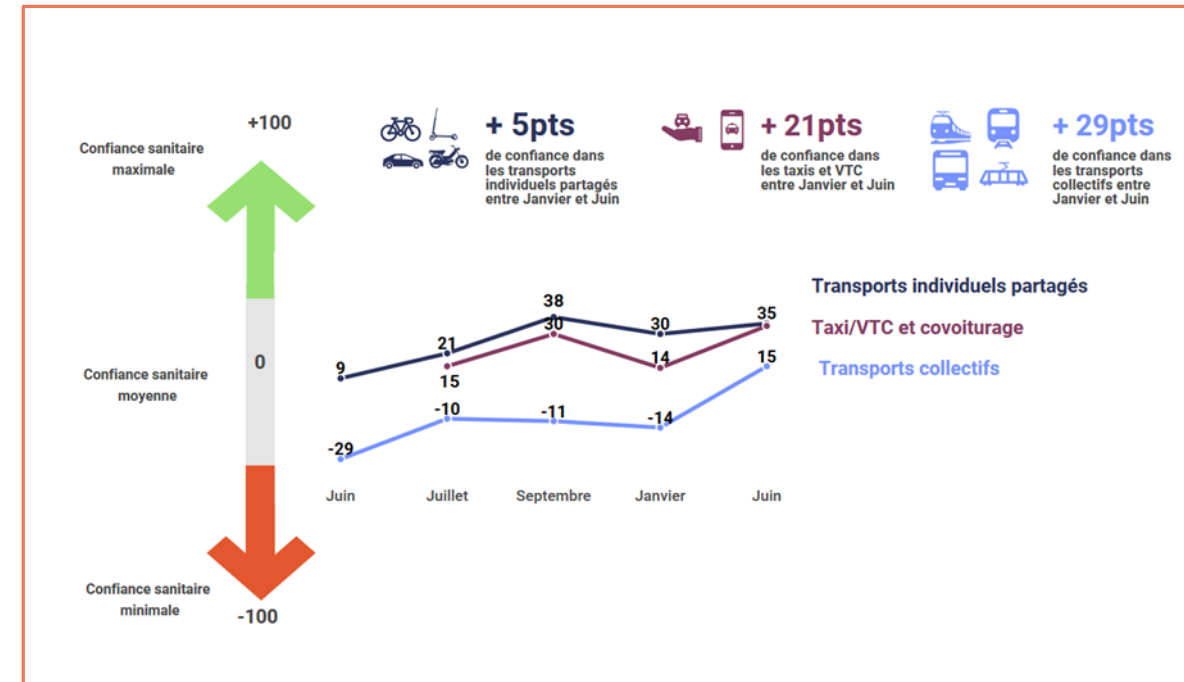
- Retour vers une confiance progressive des TC

- ✓ Mi 2021: des sondages soulignent la persistance de crainte chez certains

1 usager des TC sur 2 (sondage Opinion Way, juillet 2021)

21% des usagers TC n'ayant aucune inquiétude (enquête Transdev mai 2021)

- ✓ Mais un retour de confiance sanitaire progressif depuis le début de la crise
influence de la généralisation de la vaccination



Source: Collectif de transformation de la mobilité en IDF 2021

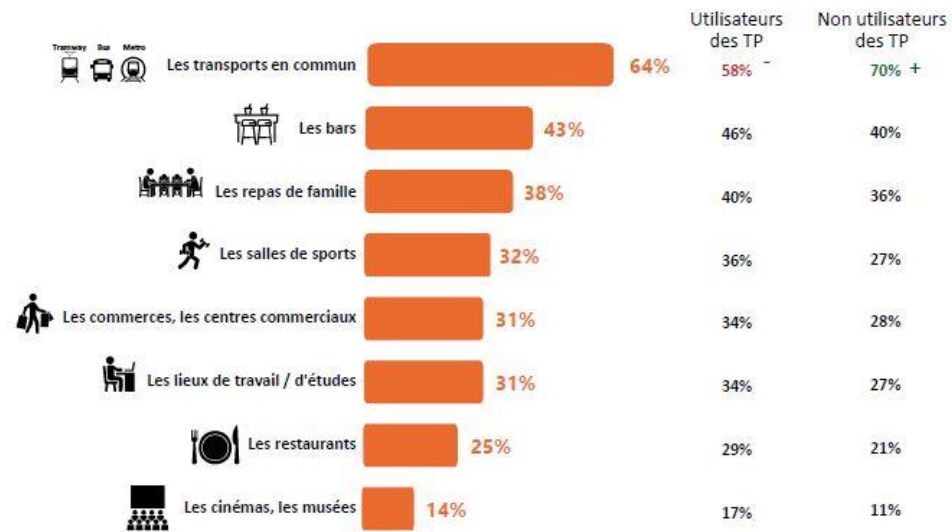
LA PEUR DE LA CONTAMINATION: UN FACTEUR EXPLICATIF ?

- Les TC, des lieux contaminants?

- ✓ Entre perception des individus et conclusions de travaux de recherche, les avis divergent

Selon vous, dans quels lieux le risque de contamination à la Covid-19 est-il le plus grand ?

Selon vous, dans quels lieux, le risque de contamination à la Covid-19 est-il le plus grand ? Plusieurs réponses possibles.



- ✓ *Santé Publique France (oct 2020): 1.2% des foyers Covid19 liés aux transports contre 24.9% pour lieux de travail*
- ✓ *Institut Robert Koch (août 2020): 0.2% en Allemagne*
- ✓ *Ministère de la santé espagnol (2020): 0.05%*
- ✓ *Travaux de modélisation: même conclusion d'un faible risque de contamination*

LA PEUR DE LA CONTAMINATION: UN FACTEUR EXPLICATIF ?

La peur de la contamination :
un facteur plus conjoncturel que structurel

BAISSE DE LA FRÉQUENTATION DES TRANSPORTS COLLECTIFS

• Un symptôme durable?

- ✓ Retour progressif à une situation proche de la « normale », mais qui reste encore en-deçà de la situation avant crise pour bon nombre de réseaux:

80% du niveau avant crise en IDF, 85% en région en moyenne (TCU et TER)

- ✓ Des changements de comportement se sont opérés durant la crise: pérennité?
- ✓ Des intentions de changer de modes de déplacements exprimés par les usagers TC en 2020: des intentions à l'action?
- ✓ Prévisions des opérateurs: un exercice délicat
10%: part des personnes qui ne reviendraient pas vers les TC selon les estimations des grands opérateurs (source Transdev)
- ✓ Des évolutions différentes entre réseaux TCU et réseaux TER?
- ✓ Impact des changements des modes de vie et de travail (déploiement du télétravail) sur le recours des TC?

Merci de votre attention

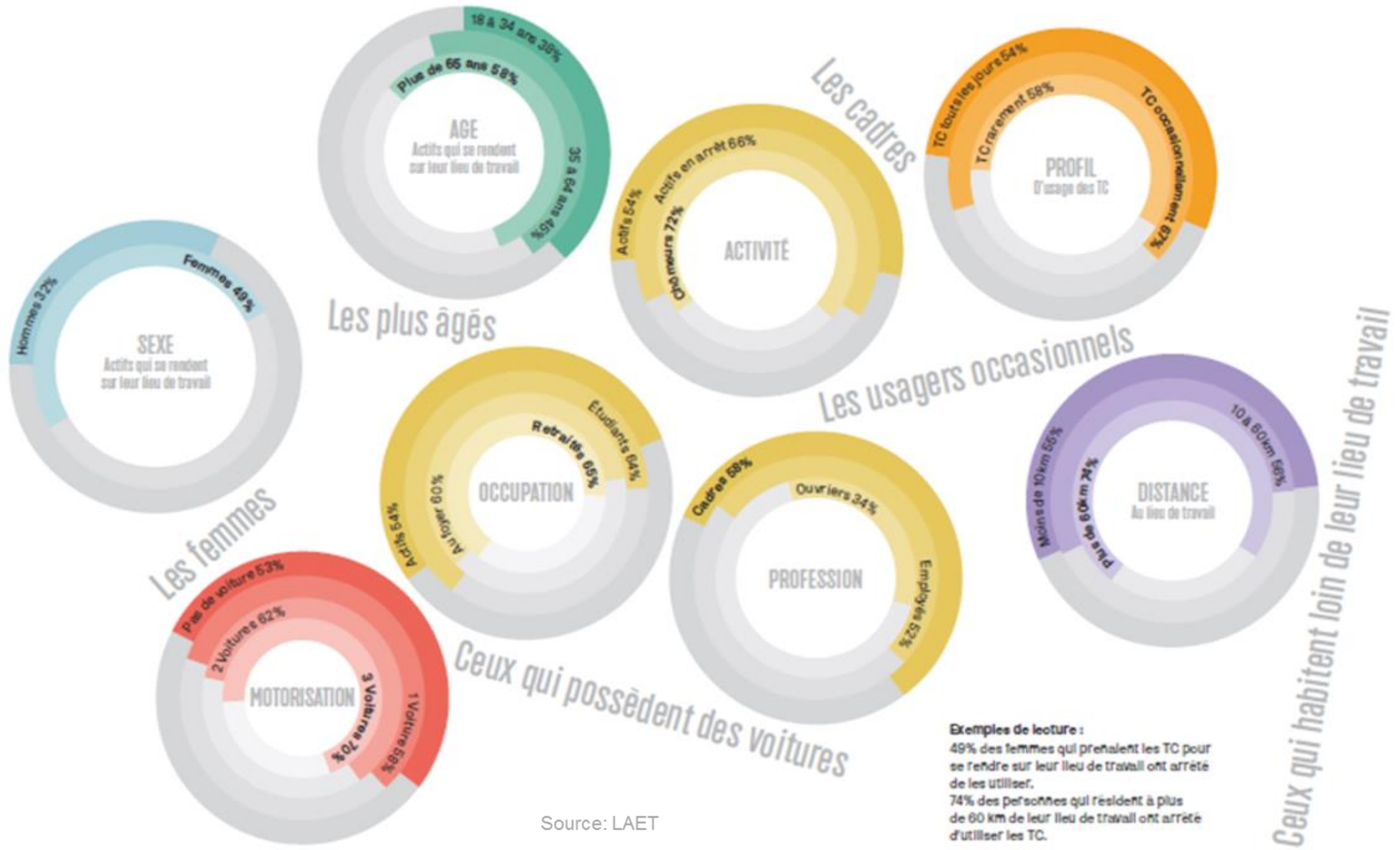
Sophie Hasiak
UMR MATRiS (Cerema/CY Université)
Sophie.hasiak@cerema.fr

BAISSE DE L'USAGE DES TC

Des comportements différents suivant les profils

- ✓ 1ere vague d'enquête IDFM : les étudiants sont fortement affectés par la crise: moins d'étudiants dans les TC? Moindre usage?
- ✓ Lyon : baisse de l'usage des TC chez les femmes, les actifs les plus âgés, les usagers habitant loin de leur lieu de travail (source: LAET)
- ✓ Lille: baisse d'usage chez les seniors, usagers métro et tramway (source MEL)

Qui sont les gens qui prennent moins les TC ?



Source: LAET