

Alliance des collectivités pour la qualité de l'air

-

Air & Mobilité(s)

Cerema - 30 juin 2022



ALLIANCE
DES COLLECTIVITÉS
POUR LA QUALITÉ
DE L'AIR

- **L'Alliance**
- **Les enjeux air-climat-santé-mobilité**
- **Les leviers des collectivités pour agir**
- **La ZFEm pour répondre à ces enjeux**



L'ALLIANCE

Une association de collectivités

**Un conseil d'administration
composé d'élus de
différentes collectivités**

**19 collectivités adhérentes
et un réseau d'une
trentaine
de collectivités**



Les objectifs de l'association

- **Partager les expériences**, les bonnes pratiques, les doutes, les réussites
- **Valoriser l'implication des collectivités** dans la lutte contre la pollution de l'air
- **Porter un plaidoyer à l'échelle nationale** pour infléchir sur les politiques publiques en lien avec la qualité de l'air



Les enjeux

Air-santé-climat-mobilité

Les conséquences d'une mauvaise qualité de l'air

- **40 000 décès / an**
- Maladies cardiovasculaires et respiratoires
- Aggravation des maladies chroniques
- Troubles de la reproduction et du développement de l'enfant

LES EFFETS DE LA POLLUTION SUR LA SANTÉ

YEUX, NEZ, GORGE
irritations, difficultés respiratoires, allergies...



POUMONS
irritations, inflammations, réduction des capacités respiratoires, broncho-pneumopathie chronique obstructive (BPCO), asthme, cancer...



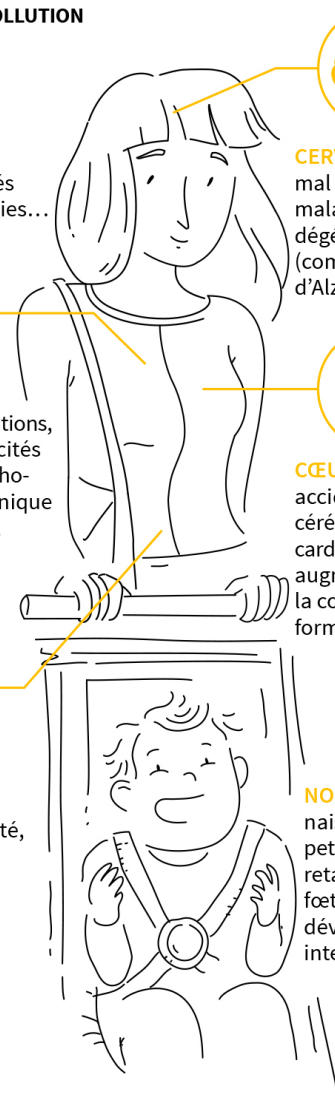
SYSTÈME REPRODUCTEUR
troubles de la fertilité, fausse couche...



CERVEAU
mal de tête, anxiété, maladies neuro-dégénératives (comme la maladie d'Alzheimer)...



CŒUR ET SANG
accident vasculaire cérébral, troubles cardiaques, hypertension, augmentation de la coagulabilité, formation de caillot...



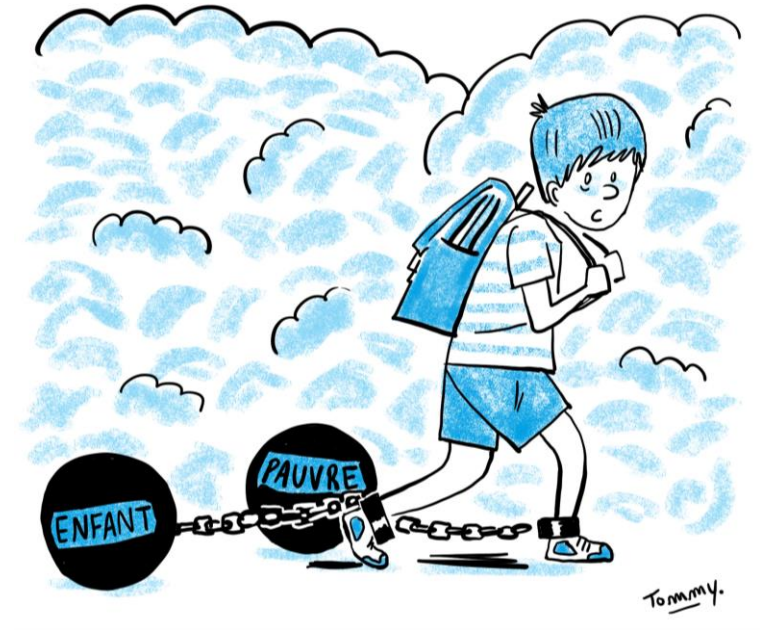
NOURRISSON/ENFANT
naissance prématurée, petit poids de naissance, retard de croissance du fœtus, impact sur le développement intellectuel...

Source : Ministère de la Santé



Des inégalités face à la pollution de l'air

- **Triple peine pour les personnes défavorisées**
- Parcours de soin plus complexe
- Exposition plus forte
- Plus faible contribution à la pollution atmosphérique



Quelques chiffres clés des trajets domicile - travail

80%

des trajets se font
en voiture
individuelle*

60%

des trajets font
moins de 5km**

42%

des personnes
qui travaillent à
moins de **1km**
utilisent leurs
véhicules**

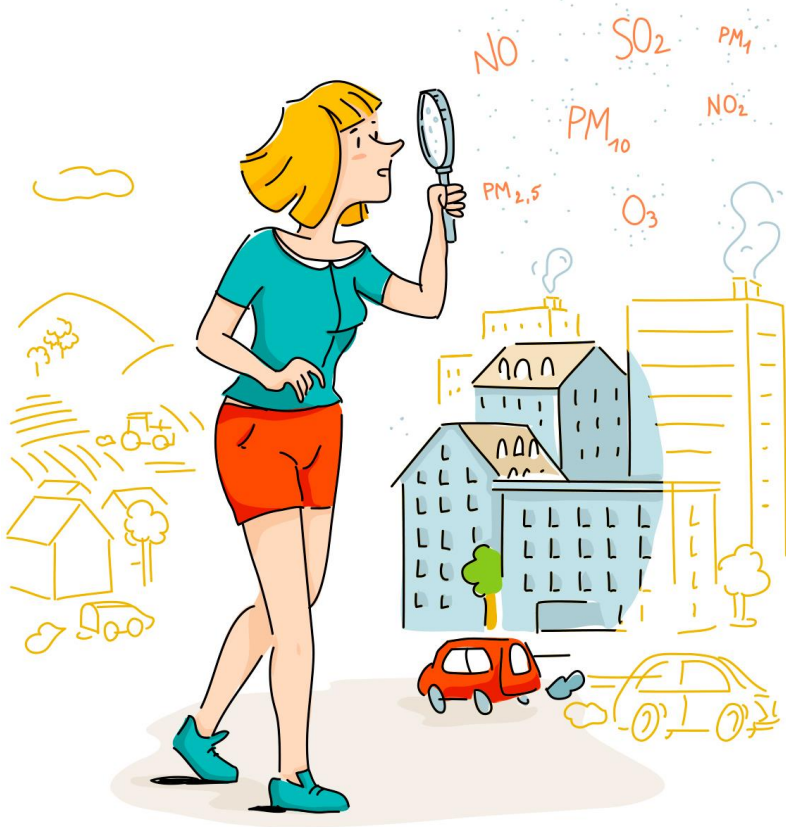
Sources :

*Enquête Nationale Mobilité et Modes de vies 2020

**INSEE 2021



Mobilité – air et climat



Le transport est le 1er secteur émetteur de GES : 31 % des émissions.

Le transport **roucier** est responsable de **94 % des émissions du secteur**. Les **véhicules particuliers** sont responsables de plus de la moitié d'entre elles (52 %).

Transport routier au niveau national :

63 % des émissions d'oxydes d'azote (NOx),

15 % des particules

11 % des composés organiques volatiles



Les collectivités agissent

- Réduction l'usage et de la place de la voiture
- Développement des transports collectifs
- Valorisation des mobilités actives



Ressource : Livret mobilité & air disponible sur le site internet de l'Alliance
<https://alliancequaliteair.fr//notre-livret-qualite-de-lair-et-mobilite-est-disponible>

Réduire l'espace et l'usage de la voiture

Diminuer le flux automobile :

Réduire les nuisances (pollution, bruit, congestion)

Réaffecter l'espace public ainsi libéré : trottoirs + larges, pistes cyclables, places et lieux de rencontres, végétalisation et création d'îlots de fraîcheur etc.

Les pistes des collectivités :

Développement de la cyclologie et livraison dernier km, accompagnement des entreprises dans les plans mobilité, création de rues scolaires, fermeture de rues aux voitures etc.



Développer les transports en commun

Un réseau accessible et pluriel :

Agir sur la tarification

Affiner le maillage

Proposer un réseau multiple

Les pistes des collectivités :

Gratuité totale ou partielle, tarification solidaire, faciliter le covoiturage (voie réservée, intégration dans les abonnements de transports en commun) développement du transport à la demande dans les zones non desservies etc.



flex'hop

LE TRANSPORT EN COMMUN
SUR RÉSERVATION
QUI VOUS RAPPROCHE !



Un service à la demande innovant
et flexible pour plus de mobilité
au sein de l'Eurométropole de Strasbourg

ALLO CTS 03 88 77 70 70
cts-strasbourg.eu



GRATUITÉ
DES TRANSPORTS

PHASE 2

-18 ans et +65 ans

Comment obtenir votre Pass
et bien voyager

MONTPELLIER engagée dans la transition écologique et solidaire



Favoriser les mobilités actives

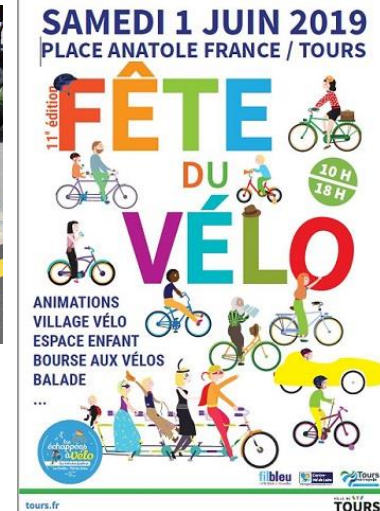
Encourager la marche et le vélo

Pour la santé : lutte contre la sédentarité

En réaménageant l'espace public : + de sécurité des usagers, amélioration du cadre de vie avec des espaces de respiration.

Les pistes des collectivités :

Former les enfants et les adultes à la pratique du vélo, ouvrir un lieu dédié aux mobilités actives, proposer un plan piéton ambitieux, un réseau cyclable à haut niveau de service (stations de réparation, cartes des itinéraires etc.)



**Au croisement de ces enjeux:
La ZFEm de l'Eurométropole de
Strasbourg**

L'argumentaire : une stratégie globale santé, climat, mobilité

Améliorer la santé

Enjeu de santé publique majeur : la PA responsable de :

- Plusieurs centaines de décès/an à l'EMS
- Nombreuses pathologies chroniques
- Enfants plus fragiles
- Inégalités environnementales de santé

Lutter contre le changement climatique

- Transport routier : premier poste d'émission de GES sur l'EMS (34% des GES sur le territoire métropolitain)

Engager une nouvelle mobilité

- Trafic routier: cause importante de PA
- Utiliser la ZFE pour changer les choix modaux et pousser les mobilités alternatives à la voiture dès que c'est possible
- Montrer leur intégration dans le schéma de mobilités décarbonées volontariste de l'Eurométropole (550 M€)



Une ZFEm ambitieuse, une réussite collective

→ Sur les 33 communes de l'Eurométropole, 7/7 jours, pour les particuliers et les professionnels

→ Une véritable révolution des mobilités grâce à une large concertation publique et une convention avec la Région Grand Est.

Strasbourg.eu
eurométropole



**QUALITÉ DE L'AIR,
IL EST TEMPS
D'AGIR !**

La Zone à Faibles
Émissions de
l'Eurométropole de
Strasbourg



MERCI



ALLIANCE
DES COLLECTIVITÉS
**POUR LA QUALITÉ
DE L'AIR**