



PRIORISER SES ACTIONS



Introduction

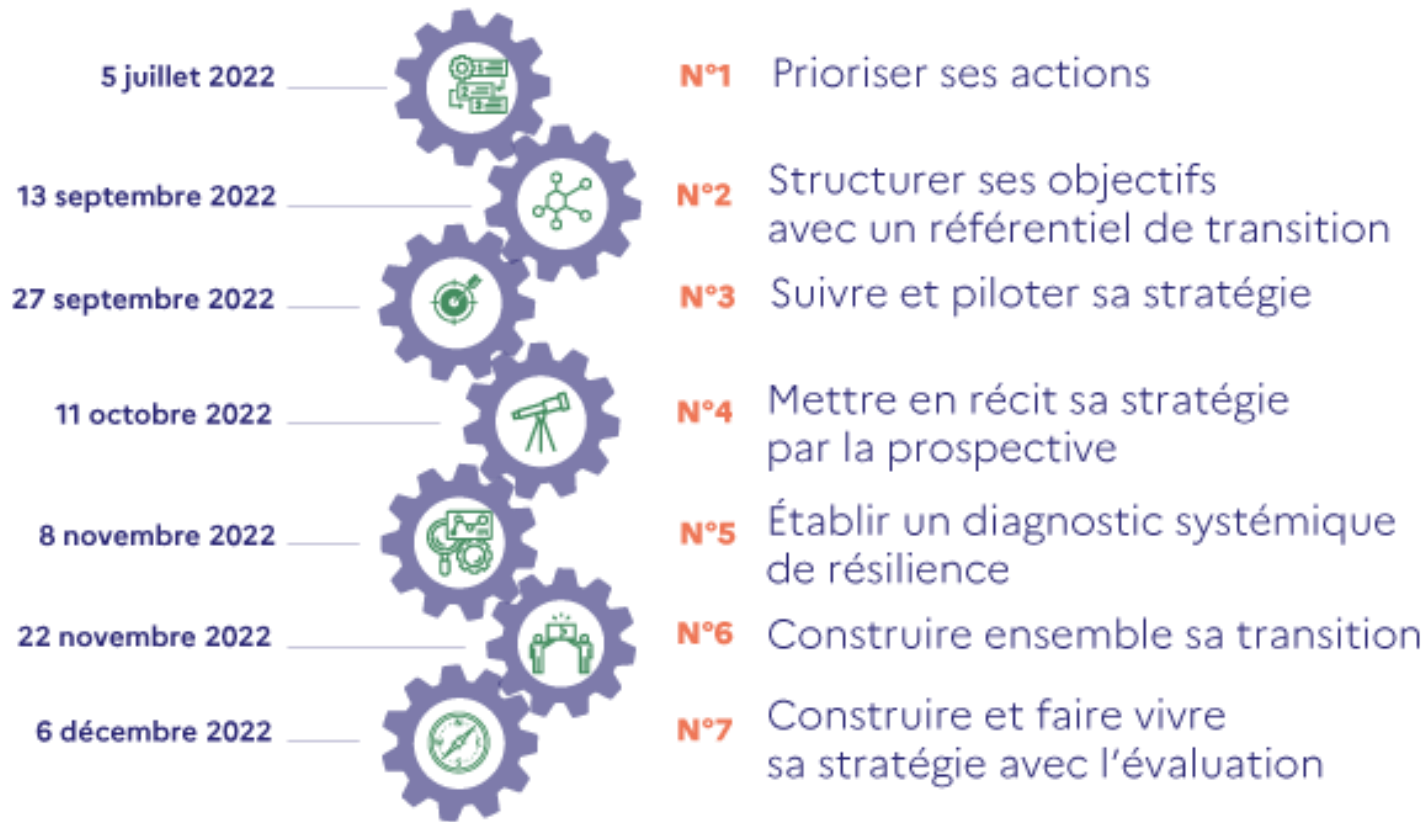
- Pascal Berteaud, directeur général du Cerema
- Virginie Carolo – Lutrot, vice-présidente d'Intercommunalités de France
- Florence Bordère, directrice d'études Stratégies territoriales de transition, Cerema





PRIORISER SES ACTIONS : INTRODUCTION

7 webinaires + fiches sur les outils pratiques et stratégiques



Outils pratiques pour les CRTE et toutes les démarches de transition & résilience – 5 juillet 2022



PRIORISER SES ACTIONS : INTRODUCTION

Quels enjeux à prioriser ses actions ?

Un **nombre d'actions très variable** dans les CRTE  Priorisées
Non priorisées

Une première **mise en commun** de toutes les actions

Prioriser pour **cibler les financements et l'ingénierie** de projet sur les priorités

 Comment se mettre d'accord ?

 Quels rôles des élus et des techniciens ?

Outils pratiques pour les CRTE et toutes les démarches de transition & résilience – 5 juillet 2022



PRIORISER SES ACTIONS : INTRODUCTION

QUELS BÉNÉFICES POUR MON TERRITOIRE ?



Construire une **VISION D'ENSEMBLE** partagée des actions pour embarquer l'ensemble des acteurs et identifier les **COMPLÉMENTARITÉS** entre actions



Sélectionner un nombre d'**ACTIONS RÉALISABLES** avec les moyens humains, le temps et l'enveloppe disponibles grâce à des **CRITÈRES** cohérents à la fois avec les objectifs locaux et les objectifs de transition



Sélectionner des **ACTIONS STRUCTURANTES**, matures et pertinentes, vis à vis du projet de territoire et en termes de transition écologique, grâce à des **BASES TRANSPARENTES ET OBJECTIVES** qui créent de bonnes conditions d'arbitrage politique



ORGANISER DANS LE TEMPS la mise en œuvre concrète des projets grâce à une **FEUILLE DE ROUTE** de transition claire et structurante pour le territoire

Outils pratiques pour les CRTE et toutes les démarches de transition & résilience – 5 juillet 2022



PRIORISER SES ACTIONS : INTRODUCTION

7 webinaires + fiches sur les outils pratiques et stratégiques



Les échanges se poursuivent sur Expertises.territoires
https://www.expertises-territoires.fr/jcms/j_6/fr/accueil

Enregistrez-vous puis inscrivez-vous au groupe
Territoires & transition – résilience – climat : outils pratiques
https://www.expertises-territoires.fr/jcms/pl1_23528/fr/territoires-transition-resilience-climat-outils-pratiques

Outils pratiques pour les CRTE et toutes les démarches de transition & résilience – 5 juillet 2022



Merci de votre attention

florence.bordere@cerema.fr

Outils pratiques pour les CRTE et toutes les démarches de transition & résilience – 5 juillet 2022

PRIORISER SES ACTIONS



Témoignage de Bretagne Porte de Loire Communauté

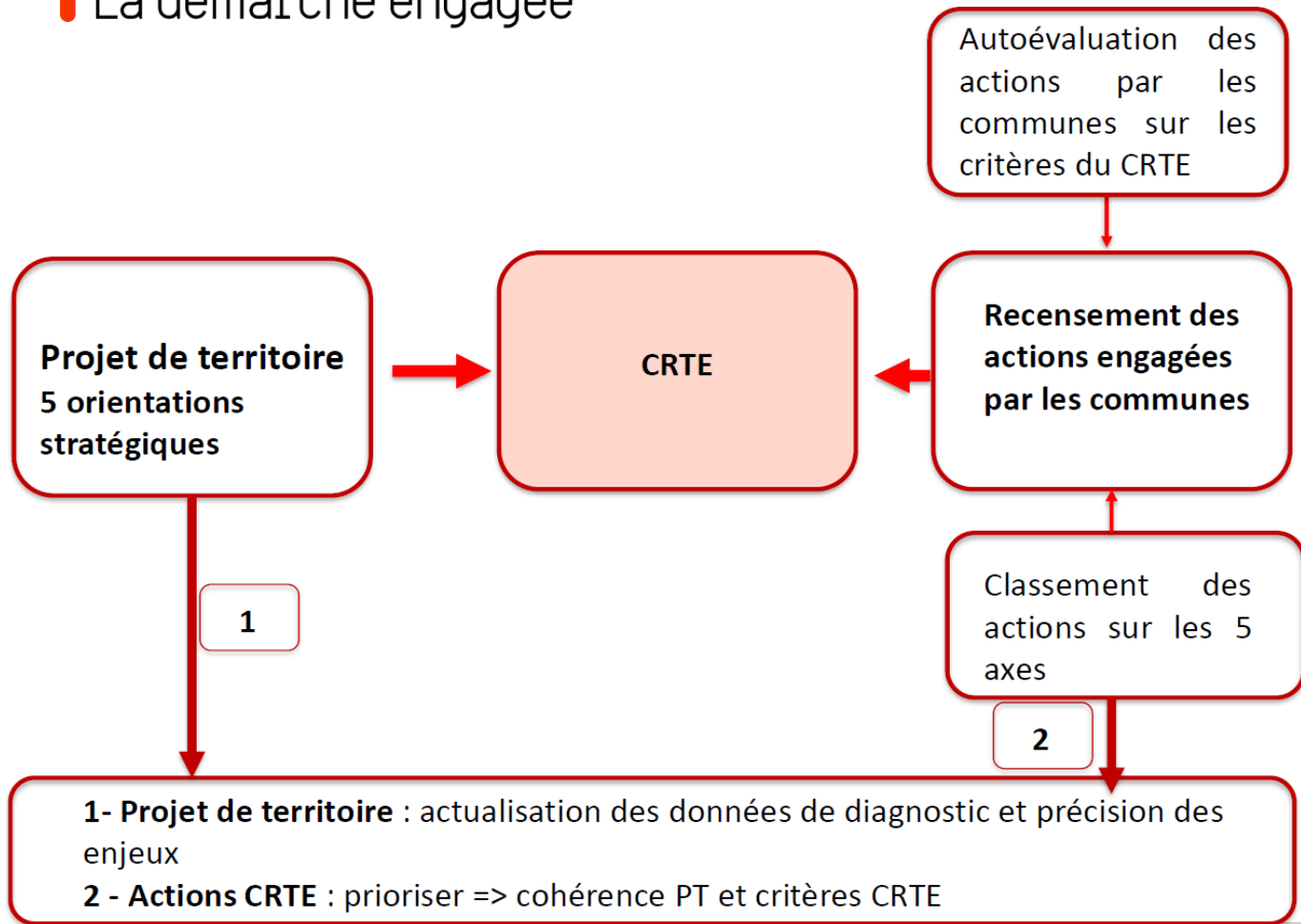


Frédérique Dindault, Directrice Générale des Services

Sébastien Saillenfest, délégué territorial DDTM35



La démarche engagée



CÉRUR_

Outils pratiques pour les CRTE et toutes les démarches de transition & résilience – 5 juillet 2022

Comment prioriser les actions communales ?



Un projet de territoire – 5 axes/orientations stratégiques

Un recensement des actions engagées par les communes et un classement de ces actions sur les 5 axes

Une autoévaluation par les communes sur les critères du CRTE

-BPLC : une **institution** connue et reconnue
Un **cadre de vie** préservé et un territoire **économe**
Une meilleur **maillage** de l'offre de services au bénéfice de tous
Une **économie** diversifiée et générant plus de valeur ajoutée
La **mobilité** pour un meilleur accès à l'emploi et aux services

- Une grande quantité d'actions recensées : 168
- Une couverture des axes partielle (4 des 5 axes)
- Des actions réparties sur la durée du mandat

- Un gros travail engagé
- Mais des notations variables sur des projets a priori proches

La nécessité de définir des critères pour hiérarchiser
Retour sur les actions présentées par les communes : qu'est ce que ça dit des enjeux de territoire ?

CÉRUR_

Outils pratiques pour les CRTE et toutes les démarches de transition & résilience – 5 juillet 2022

7 Quelles actions privilégier et quelle stratégie adopter?

- **Les grandes familles d'actions prêtes pour 2021 – CRTE Socle – à finaliser septembre 2021**
 - Transition énergétique (la quasi totalité des actions pour 2021)
 - Résilience sanitaire
 - Mobilités douces
 - Revitalisation des bourgs
 - Alimentation durable
- **Fixer quelques thématiques prioritaires croisant critères du CRTE et enjeux de territoire - à explorer au cours du mandat – à finaliser fin 2021**
 - Mobilités – articuler schéma de déplacements communautaires et projets communaux
 - Diagnostic et stratégie foncière
 - Agriculture et alimentation
 - Culture et patrimoine

=> construire une vision des projets mûrs 2022/2023 et projets structurants d'ici 2026

=> articuler projets communaux et projets intercommunaux

=> évaluation annuelle (dans l'idéal participative) pour élaborer la convention financière annuelle

CÉRUR_

Outils pratiques pour les CRTE et toutes les démarches de transition & résilience – 5 juillet 2022





Merci de votre attention

Outils pratiques pour les CRTE et toutes les démarches de transition & résilience – 5 juillet 2022





PRIORISER SES ACTIONS



Témoignage du PETR Cœur de Lorraine

- Xavier PIERSON, président
- Laura DAUMAS, chargée de mission



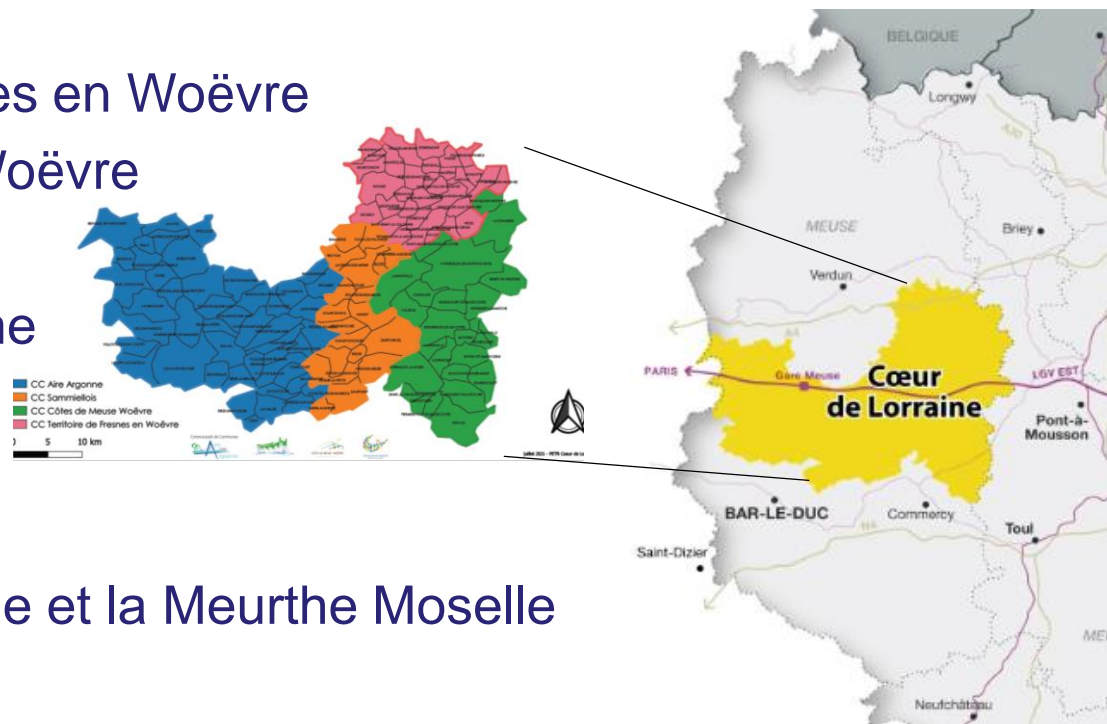
PETR CŒUR DE LORRAINE



Présentation du territoire

Espace de projet et de coopération composé de quatre communautés de communes :

- Territoire de Fresnes en Woëvre
- Côtes de Meuse-Woëvre
- Sammiellois
- De l'Aire à l'Argonne



Trait d'union entre la Marne et la Meurthe Moselle
123 communes

Environ 1 600 km² et 27 000 habitants

Outils pratiques pour les CRTE et toutes les démarches de transition & résilience – 5 juillet 2022

GOVERNANCE DU PTRTE



Le PTRTE, jumelage CRTE + contractualisation Région Grand Est

Instances du PETR

- **Réunion techniques** : chargés de mission CRTE + chargés de développement des 4 intercommunalités
- **Conseil syndical** : 20 titulaires
Bureau PETR : 9 titulaires

Gouvernance du PTRTE

- **Comité technique** : techniciens PETR, EPCI, Département, Région, Etat, PVD, CCI, DDT...
- **Comité de gouvernance** : décideurs PETR, Département, Région, Etat, PVD...

Outils pratiques pour les CRTE et toutes les démarches de transition & résilience – 5 juillet 2022

LES ETAPES DE PRIORISATION

Un aller-retour entre techniciens et élus



Instances du PETR

Réunion techniques

Conseil syndical

Comité technique

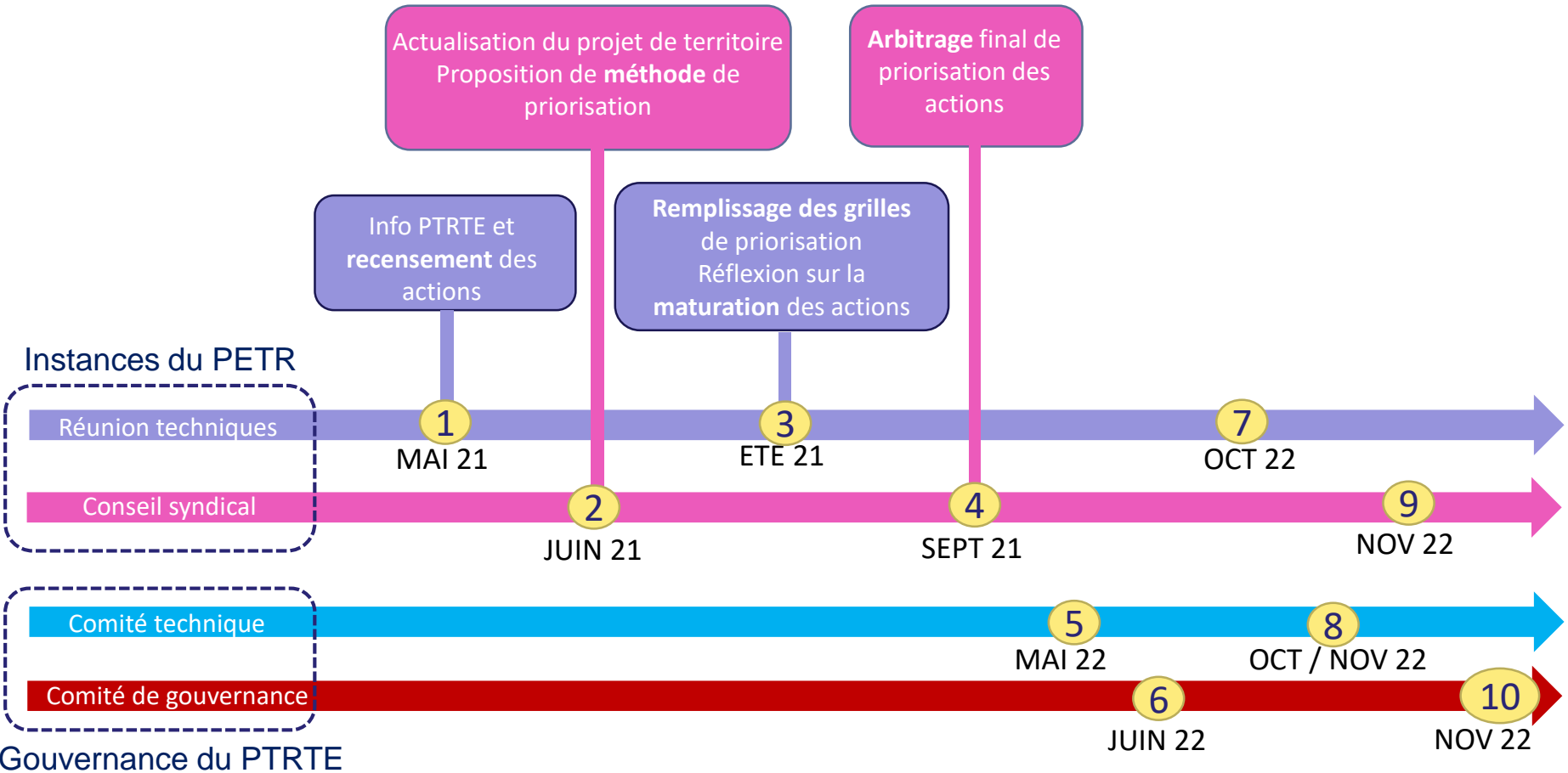
Comité de gouvernance

Gouvernance du PTRTE

Outils pratiques pour les CRTE et toutes les démarches de transition & résilience – 5 juillet 2022

LES ETAPES DE PRIORISATION

Un aller-retour entre techniciens et élus



Outils pratiques pour les CRTE et toutes les démarches de transition & résilience – 5 juillet 2022



Merci de votre attention

Outils pratiques pour les CRTE et toutes les démarches de transition & résilience – 5 juillet 2022





PRIORISER SES ACTIONS

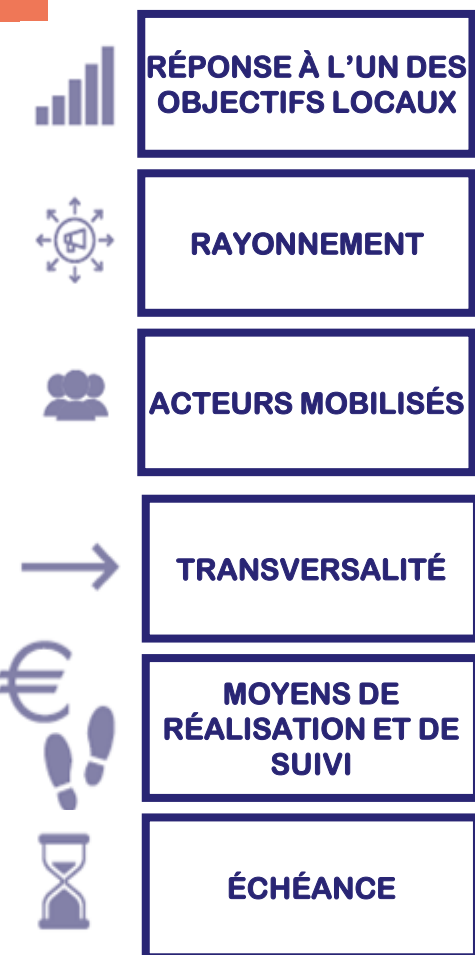


Outil de priorisation

François PIERRON, Responsable d'Etudes Urbanisme, Transitions énergétique et climatique, Cerema Est



6 + 7 CRITÈRES DE PRIORISATION



Pertinence
des actions /
projet de territoire



Impact
environnemental



LUTTE CONTRE LE
CHANGEMENT CLIMATIQUE



ADAPTATION ET
PRÉVENTION DES RISQUES
CLIMATIQUES



GESTION DE LA
RESSOURCE EN EAU



ÉCONOMIE CIRCULAIRE ET
PRÉVENTION DES RISQUES
TECHNOLOGIQUES



LUTTE CONTRE LES
POLLUTIONS



BIODIVERSITÉ ET PROTECTION
DES ESPACES NATURELS,
AGRIcoles ET SYLVIcoles

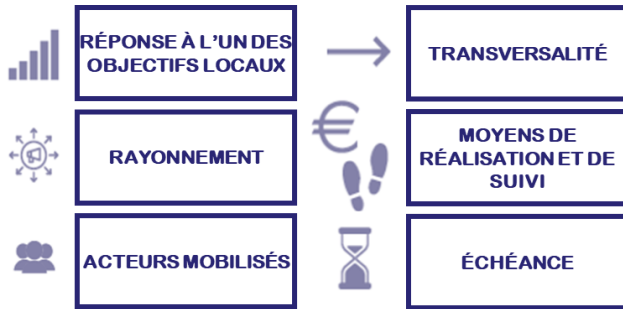


IMPACT SUR LA SOCIÉTÉ

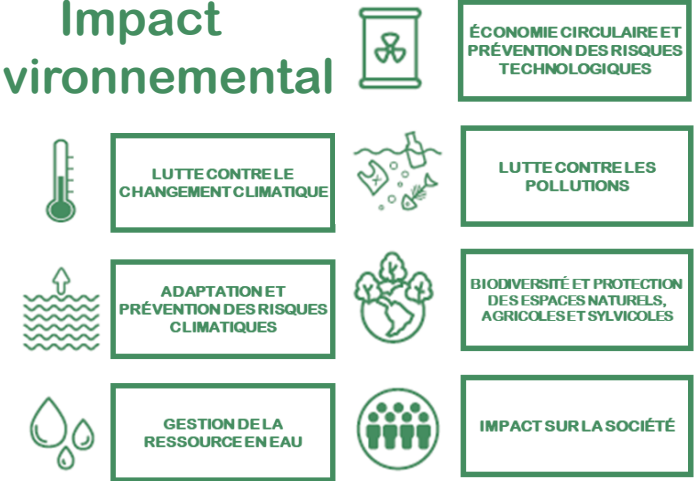
Outils pratiques pour les CRTE et toutes les démarches de transition & résilience – 5 juillet

UNE APPROCHE QUALITATIVE

Pertinence des actions / projet de territoire



Impact environnemental



GRILLE D'AUTOÉVALUATION DE LA PERTINENCE DES ACTIONS PAR RAPPORT AUX OBJECTIFS (Cerema)

RÉPONSE À L'UN DES OBJECTIFS LOCAUX¹	Parfait	Elevé	Moyen	Faible	Nul
RAYONNEMENT	Supra territorial	PETR	Intercommunal	Communal	Infracommunal
ACTEURS MOBILISÉS	Ensemble des acteurs concernés	Plupart des acteurs concernés	Une partie des acteurs associée à la conception	Une partie des acteurs associée à la réalisation	Porteur unique de l'action
TRANSVERSALITÉ	Répond à plus de 4 enjeux	Répond à 3 enjeux	Répond à 2 enjeux	Répond à 1 enjeu	Répond partiellement à 1 enjeu
MOYENS (HUMAINS, FINANCIERS...)	Plus que suffisant	Suffisant	A consolider	Peu de moyens	Pas de mobilisation
ÉCHÉANCE	1 an (très court terme)	2 ans (court terme)	5 ans (moyen terme)	Long terme	Difficilement réalisable

GRILLE D'AUTOÉVALUATION DE L'IMPACT ENVIRONNEMENTAL DES ACTIONS (CGDD ET AMORCE)

LUTTE CONTRE LE CHANGEMENT CLIMATIQUE : Stabiliser/Réduire la concentration de GES dans l'atmosphère (dont le stockage carbone)	Positif	Neutre	Négatif
ADAPTATION ET PRÉVENTION DES RISQUES CLIMATIQUES : Réduire les risques liés au changement climatique impactant les populations, la nature ou les biens via des solutions d'adaptation	Positif	Neutre	Négatif
GESTION DE LA RESSOURCE EN EAU : Assurer le bon état des masses d'eau et améliorer leur état	Positif	Neutre	Négatif
ÉCONOMIE CIRCULAIRE ET PRÉVENTION DES RISQUES TECHNOLOGIQUES : Prévenir/Réduire la production de déchets, surtout en ce qui concerne les substances dangereuses	Positif	Neutre	Négatif
LUTTE CONTRE LES POLLUTIONS : Protéger/Régénérer l'environnement (air/eau/sol) pour viser la santé	Positif	Neutre	Négatif
BIODIVERSITÉ ET PROTECTION DES ESPACES NATURELS, AGRICOLES, SYLVIQUES : Protéger/Restaurer la biodiversité et les écosystèmes	Positif	Neutre	Négatif
IMPACT SUR LA SOCIÉTÉ : Créer des emplois/opportunités de formation, renforcer la proximité et la cohésion sociale	Positif	Neutre	Négatif

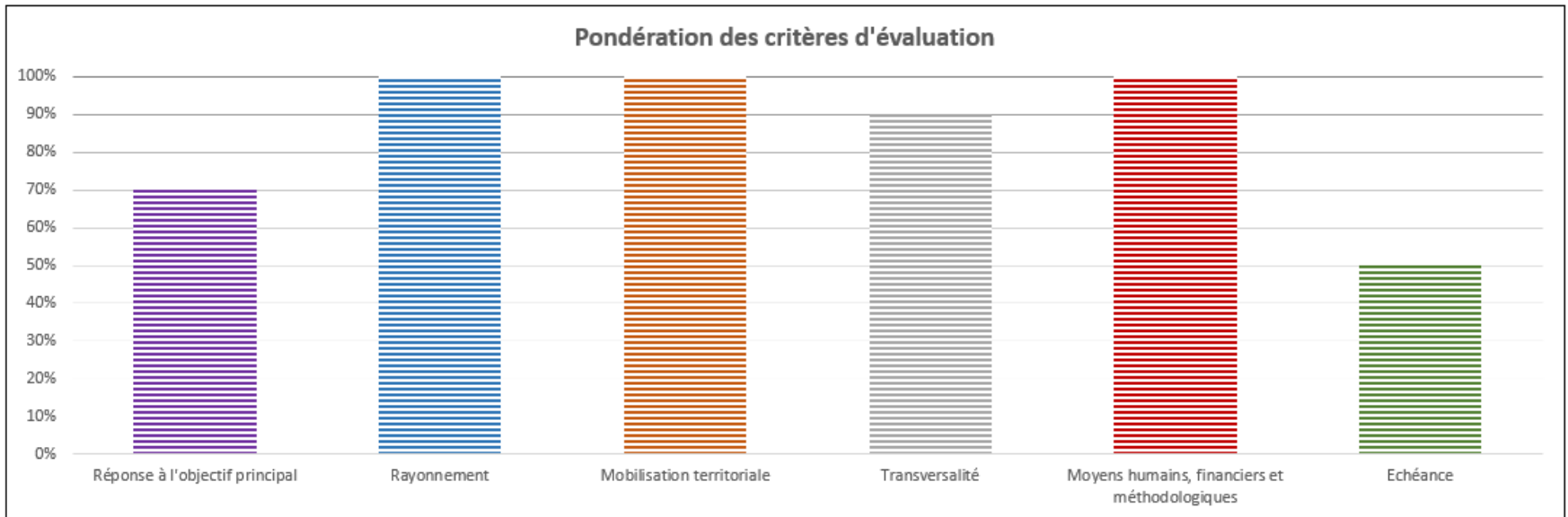
Outils pratiques pour les CRTE et toutes les démarches de transition & résilience – 5 juillet 2022



UNE APPROCHE « À FAÇON »

Un espace spécifique pour définir le poids de chacun des critères

PONDERATION	
Réponse à l'objectif principal	70%
Rayonnement	100%
Mobilisation territoriale	100%
Transversalité	90%
Moyens humains, financiers et méthodologiques	100%
Echéance	50%



Outils pratiques pour les CRTE et toutes les démarches de transition & résilience – 5 juillet 2022

PRÉSENTATION DES RÉSULTATS

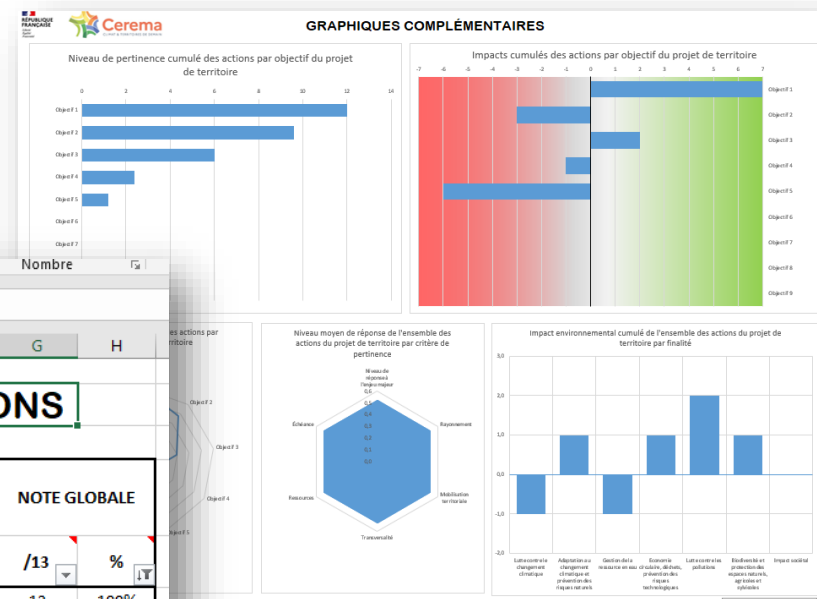


Un tableau pour classer ses actions...

Presses-papiers Police Alignement Nombre

CLASSEMENT CROISÉ des ACTIONS

DESCRIPTION DE L'ACTION		PERTINENCE aux OBJECTIFS du TERRITOIRE		IMPACT ENVIRONNEMENTAL		NOTE GLOBALE	
Référence de l'action	Titre de l'action	Note	Evaluation qualitative	Note	Evaluation qualitative	/13	%
Exemple1_Action1	Exemple 1	6	Action pertinente	7	Très positif	13	100%
Exemple1_Action2	Exemple 2	6	Action pertinente	4	Positif	10	77%
Exemple1_Action6	Exemple 6	3	Action à consolider	2	Positif	5	38%
Exemple1_Action7	Exemple 7	1,2	Action peu pertinente	3	Positif	4,2	32%
Exemple1_Action3	Exemple 3	4,8	Action pertinente	-1	Faible	3,8	29%
Exemple1_Action5	Exemple 5	3	Action à consolider	0	Faible	3	23%
Exemple1_Action4	Exemple 4	4,8	Action pertinente	-2	Négatif	2,8	22%
Exemple1_Action9	Exemple 9	0,6	Action non pertinente	1	Faible	1,6	12%
Exemple1_Action8	Exemple 8	1,2	Action peu pertinente	-4	Négatif	0	0%
Exemple1_Action10	Exemple 10	0,6	Action non pertinente	-7	Très négatif	0	0%



... et des graphiques synthétiques

Outils pratiques pour les CRTE et toutes les démarches de transition & résilience – 5 juillet 2022

UN OUTIL DE DIALOGUE POUR ÉCLAIRER LES CHOIX



Une priorisation à organiser collectivement

Cette action répond parfaitement à nos objectifs !

Cette action n'est pas suffisante sur le critère du rayonnement, on doit pouvoir élargir notre réflexion !



Selon moi, le temps de réalisation d'une action n'est pas un critère aussi important que celui des moyens !

L'impact sur la biodiversité est vraiment positif !

Outils pratiques pour les CRTE et toutes les démarches de transition & résilience – 5 juillet 2022



Merci de votre attention

francois.pierron@cerema.fr

Outils pratiques pour les CRTE et toutes les démarches de transition & résilience – 5 juillet 2022

SUITES



← Poursuivre les échanges

Dès maintenant

https://www.expertises-territoires.fr/jcms/pl1_2352_8/fr/territoires-transition-resilience-climat-outils-pratiques



Présentation de la communauté

Cette communauté est un espace d'échanges et de partage de ressources entre territoires et experts territoriaux autour des outils pratiques de transition-résilience-climat, pour en améliorer la diffusion et en faciliter l'appropriation sur les territoires. Ces outils visent l'élaboration, la mise en œuvre, le suivi et l'évaluation d'une stratégie territoriale de transition-résilience-climat. Ils sont au service de l'efficacité et du pilotage de ces démarches.

Les premiers événements de la communauté sont une série de webinaires partenariaux lancés par le Cerema, Intercommunalités de France, l'Agence Nationale de Cohésion des Territoires et le Commissariat Général au Développement Durable, intitulés :

"Outils Pratiques pour CRTE et toutes démarches de Transition & Résilience".

1 à n°1 de nos webinaires se tiendra le 5 juillet

Événements +

- 5 juil - Webinaire N°1 : Prioriser ses actions**
De webinaire s'appuie sur l'expérience de priorisation des actions du Pôle d'Equilibre Territorial et Rural Cœur de Lorraine et de la communauté de communes Bretagne Porte de Loire. L'outil présenté est un tableau constitué de deux grilles qui permet d'analyser conjointement la pertinence des actions par rapport aux objectifs du territoire et l'impact environnemental et social des actions. Programme : Venir à venir (inscrivez-vous ici) : <https://ia02web.zoom.us/j/9201212121>
Florence BORDIER - Territoires & transition-résilience-climat : outils pratiques - le 05/07/2022 à 13:00
- 13 sept - Webinaire N°2 : Structurer ses objectifs avec un référentiel de transition**
Inscrivez-vous ici : <https://www.cerema.fr/fr/evenements/outils-pratiques-crite-toutes-demarches-transition-resilience-2> Programme à venir.
Florence BORDIER - Territoires & transition-résilience-climat : outils pratiques - le 05/07/2022 à 13:00
- 27 sept - Webinaire N°3 : Suivre et piloter sa stratégie**
Programme à venir.
Florence BORDIER - Territoires & transition-résilience-climat : outils pratiques - le 05/07/2022 à 13:01
- 11 oct - Webinaire N°4 : Mettre en récit sa stratégie par la prospective**
Programme à venir.
Florence BORDIER - Territoires & transition-résilience-climat : outils pratiques - le 05/07/2022 à 13:02

Outils pratiques pour les CRTE et toutes les démarches de transition & résilience – 5 juillet 2022



Dès maintenant



← S'inscrire au prochain webinaire du 13 sept

<https://www.cerema.fr/fr/evenements/outils-pratiques-crte-toutes-demarches-transition-resilience-2>

Accueil > Événements Cerema > Outils pratiques pour CRTE et toutes démarches de transition & résilience - N°2 : Structurer ses objectifs avec un référentiel de transition

Webinaire

OUTILS PRATIQUES POUR CRTE ET TOUTES DÉMARCHES DE TRANSITION & RÉSILIENCE - N°2 : STRUCTURER SES OBJECTIFS AVEC UN RÉFÉRENTIEL DE TRANSITION

13 SEP 2022

EN LIGNE

PRÉSENTATION	PROGRAMME	ACTUALITÉS	S'INSCRIRE
<p>Ce webinaire est le deuxième de la série "Outils pratiques pour CRTE et toutes démarches de Transition & Résilience".</p> <p>Ces webinaires proposent des témoignages de territoires et des outils directement mobilisables pour construire, mettre en œuvre, suivre, évaluer sa stratégie territoriale de transition & résilience. Une fiche téléchargeable complète chaque webinaire et comprend les outils et leur mode d'emploi.</p> <p>Cette série de webinaires s'inscrit dans la suite de l'accompagnement de 60 CRTE réalisé par le Cerema avec l'ANCT. Elle vise la diffusion de bonnes pratiques et d'outils expérimentés lors de ces accompagnements, afin que les acteurs des territoires se les approprient, dans leur CRTE et aussi plus généralement dans leur démarche de transition & résilience. Elle est réalisée par le Cerema en partenariat avec Intercommunalités de France, l'Agence Nationale de Cohésion des Territoires (ANCT) et le Commissariat Général au Développement Durable (CGDD), animateur de la COMmunauté Écologie et Territoires (COMETE).</p>			<p>INFORMATIONS PRATIQUES</p> <p>Date(s) et horaires</p> <p>Le 13 septembre 2022 De 13h00 à 13h45</p> <p>Informations</p> <p>Contact logistique Morgane Aulancier m.aulancier@adcf.asso.fr</p>

Outils pratiques pour les CRTE et toutes les démarches de transition & résilience – 5 juillet 2022



Merci de votre attention

Outils pratiques pour les CRTE et toutes les démarches de transition & résilience – 5 juillet 2022

