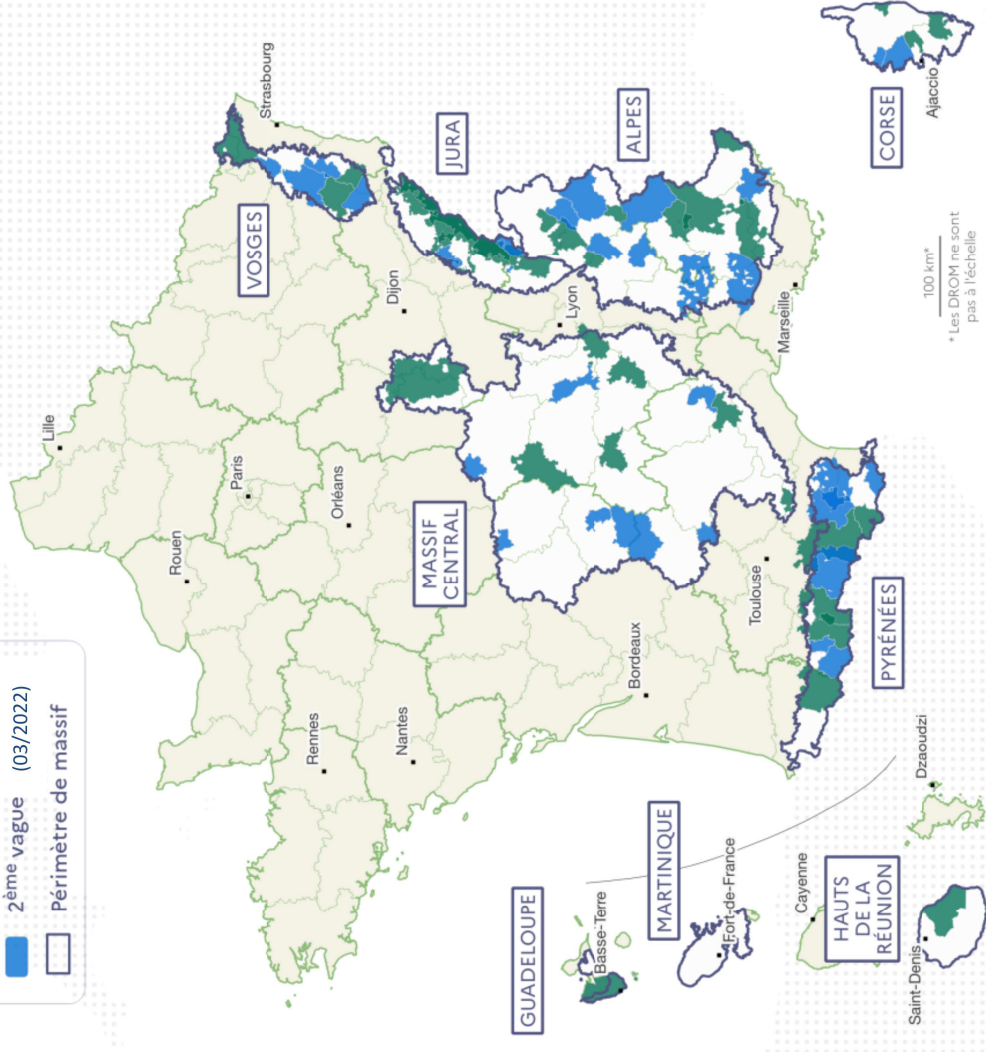


## **Avenir Montagnes Ingénierie**

Accompagner en ingénierie 62 territoires de montagne vers une stratégie de développement touristique adaptée aux enjeux des transitions écologiques et de la diversification touristique



1ère vague (10/2021)  
2ème vague (03/2022)  
Périmètre de massif



## Avenir Montagnes Ingénierie

**62 lauréats Avenir Montagnes  
Ingénierie**  
sélectionnés en 2 vagues (2021 et 2022)

## Les 3 piliers d'Avenir Montagnes Ingénierie

- **Un chef de projet dédié, formé et accompagné**
- **Une offre d'ingénierie transversale et thématique**
- **Un dispositif d'animation et d'inspiration**
  - **Cycles de webinaires thématiques,**
  - **Plateforme numérique dédiée,**
  - **Cycle d'accompagnement dédié aux élus,**
  - **Animation nationale et au niveau de chaque massif.**

**De nombreux partenaires à vos côtés**  
pour vous appuyer concrètement dans la formalisation et la mise en œuvre de votre projet de transition vers un modèle touristique résilient et durable



# Plateforme Avenir Montagnes – Page d'accueil

OSMOSE

Rechercher sur tout le site...

Avenir Montagnes Ingénierie

Informations - Cartes pour publier un document - Créer et sembler d'apparence - Il est possible de télécharger par l'administrateur.

Accueil Actualités Annuaire de l'espace Calendrier Espace d'échange entre lauréats Expériences inspirantes Formations et webinaires Offre de services Ressources clés du programme Territoires lauréats

Rechercher dans cet espace...

Contenu de votre page 242 participants 16 invités

Voir plus

Bienvenue sur la plateforme

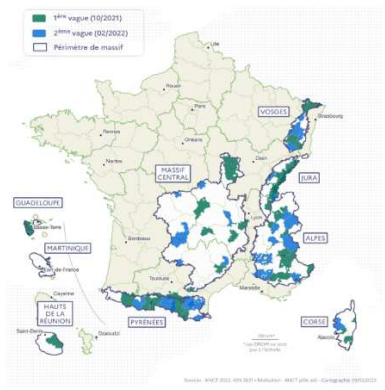


- Suivre les projets dans les 62 territoires lauréats
- Retrouver les ressources clés du programme
- Vous informer sur les expériences inspirantes

Retrouvez toutes nos actualités sur le site internet et les réseaux sociaux de l'ANCT



Les 62 territoires lauréats



Derniers contenus

- 1 Referentiel Fatbike\_Nordic France\_2019 30/05
- 2 Présentation de l'étude Stratégie et nouveaux modèles économiques pour le nordique\_Nordic France\_2021 30/05
- 3 Etude La filière nordique en 2030\_Nordic France 30/05
- 4 Etude La filière nordique en 2030\_Nordic France\_2020 30/05
- 5 Fiche juridique Activités nordiques\_Département de la Savoie\_2022 30/05
- 6 Contrat de sécurité\_CC de l'Alta Rocca 24/05

Présentation en vidéo



Retrouvez le dernier dossier de presse



Retrouvez le catalogue de l'offre de services



# Plateforme Avenir Montagnes - Espace lauréats

## Avenir Montagnes Ingénierie

Information : Espace pour publier un document, celui-ci semble disparaitre. Apparaître des solutions par l'administration.

### PETR du Pays de Remiremont et de ses vallées (88)

#### Massif des Vosges

#### Contexte territorial

Le Pays de Remiremont et de ses vallées se situe principalement le long des vallées de la Moselle et de la Moselle, depuis les plus hauts sommets du Massif des Vosges jusqu'à Remiremont, porte d'entrée des Hautes-Vosges. Ce territoire de moyenne montagne comprend la majorité de l'offre d'hébergements touristiques et la quasi-totalité des stations de ski et des domaines nordiques du département des Vosges, dont plusieurs sont mis en difficulté par la fragilité de leurs modèles économiques et les conditions climatiques. La station thermique du territoire présente également des difficultés. Bien que le potentiel écotouristique et 4 saisons du territoire soit important, les activités autour de la neige représentent encore environ 80 % du chiffre d'affaires des stations. Ceci fragilise le modèle économique actuel, concentré sur les pôles de Gerardmer et de La Bresse.

Le territoire dispose d'atouts importants : une grande diversité de ressources naturelles associées à l'eau et à la forêt, la vitalité de l'agriculture de montagne, des sites naturels préservés, un patrimoine exceptionnel souligné par le classement Natura 2000 ainsi qu'une réserve UNESCO.

#### Projet

Le PETR du Pays de Remiremont et de ses vallées souhaite mobiliser des moyens d'ingénierie pour mettre en place une stratégie de développement touristique durable, accompagner la reconversion des activités hivernales, développer l'offre de sites et d'activités touristiques durables, et mettre en place des solutions de mobilités touristiques alternatives à la voiture individuelle permettant de répondre aux enjeux climatiques, écologiques et économiques du territoire. L'enjeu est de valoriser et de renforcer les nombreux atouts du territoire susceptibles de structurer une offre touristique de premier ordre. L'objectif est d'en faire une destination de référence en matière d'écotourisme, en évoluant vers un modèle économique plus durable fonctionnant toute l'année.



#### Contacts

élu référent du territoire :  
 Dominique PEDUZZI, Président du  
 PETR du Pays de Remiremont et  
 de ses vallées  
 contact@paysderemiremont.fr

Cheffe de projet :  
 Marlyne CENDRE,  
 tourism@paysderemiremont.fr

+ Ajouter...

Accueil

#	Titre	État	Rédacteur	Modifié	Droits
	Comités de projet - PETR du Pays de Remiremont et de ses vallées				<input checked="" type="checkbox"/>
	Surv de projet - PETR du Pays de Remiremont et de ses vallées				<input checked="" type="checkbox"/>
	Ingénierie mobilisée - PETR du Pays de Remiremont et de ses vallées				<input checked="" type="checkbox"/>
	Evènements - PETR du Pays de Remiremont et de ses vallées				<input checked="" type="checkbox"/>
1	Fichier contacts_Pays du Remiremont et de ses vallées	Publié	Juliette CONRAD	04/06/2022 17:37	<input checked="" type="checkbox"/>



# Merci de votre attention

Pour toute question : [Montagne@anct.gouv.fr](mailto:Montagne@anct.gouv.fr)



**RÉPUBLIQUE  
FRANÇAISE**

*Liberté  
Égalité  
Fraternité*

**AGENCE  
NATIONALE  
DE LA COHÉSION  
DES TERRITOIRES**

Retrouvez l'agence sur :

[agence-cohesion-territoires.gouv.fr](https://agence-cohesion-territoires.gouv.fr)

