



# RÉGION ACADÉMIQUE BOURGOGNE- FRANCHE-COMTÉ

*Liberté*

*Égalité*

*Fraternité*

Direction académique régionale de l'immobilier - Besançon

# Conférence technique territoriale

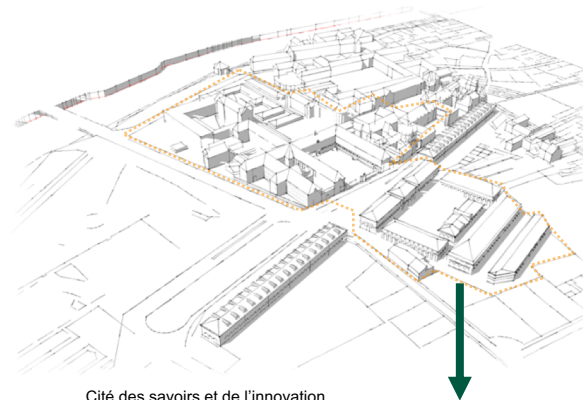
## Défis et opportunités pour une économie circulaire

Réhabilitation et la restructuration du bâtiment N de l'Arsenal à Besançon – Dousse Sylvain – DRI Besançon

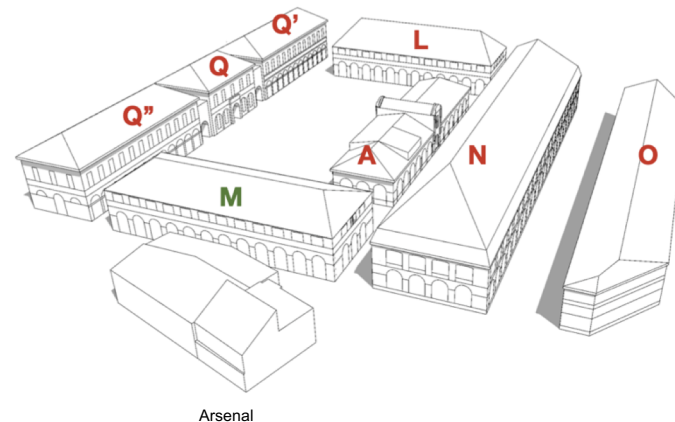
- Présentation du site
- Historique
- Projet retenu en phase concours
- Recherche d'exemplarité

# Présentation du site

7 place Saint Jacques - Besançon



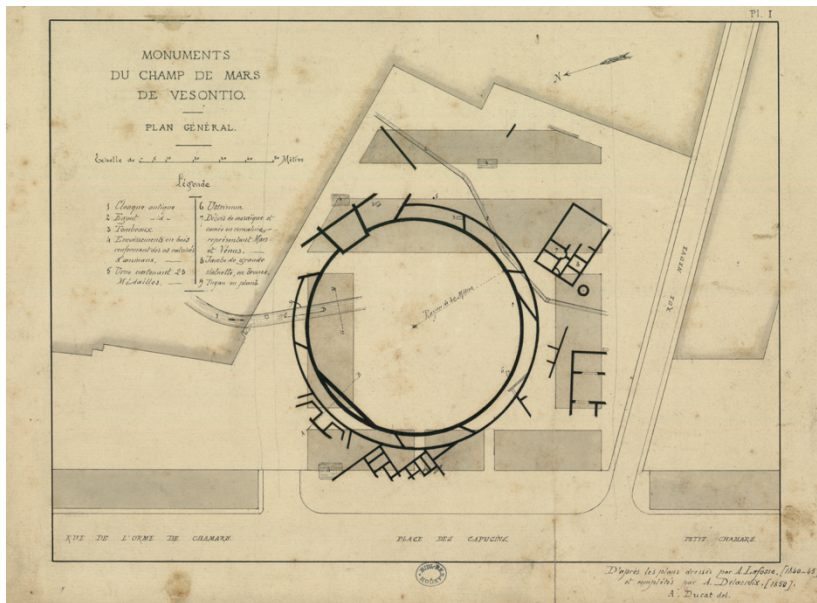
Cité des savoirs et de l'innovation



- Bâtiment propriété de l'Etat
- Arsenal militaire, faculté de médecine puis UFR-SLHS
- 4 étages + un entresol
- Pas de travaux depuis 1972

# Historique

Du champ de Mars (III<sup>ème</sup> siècle)



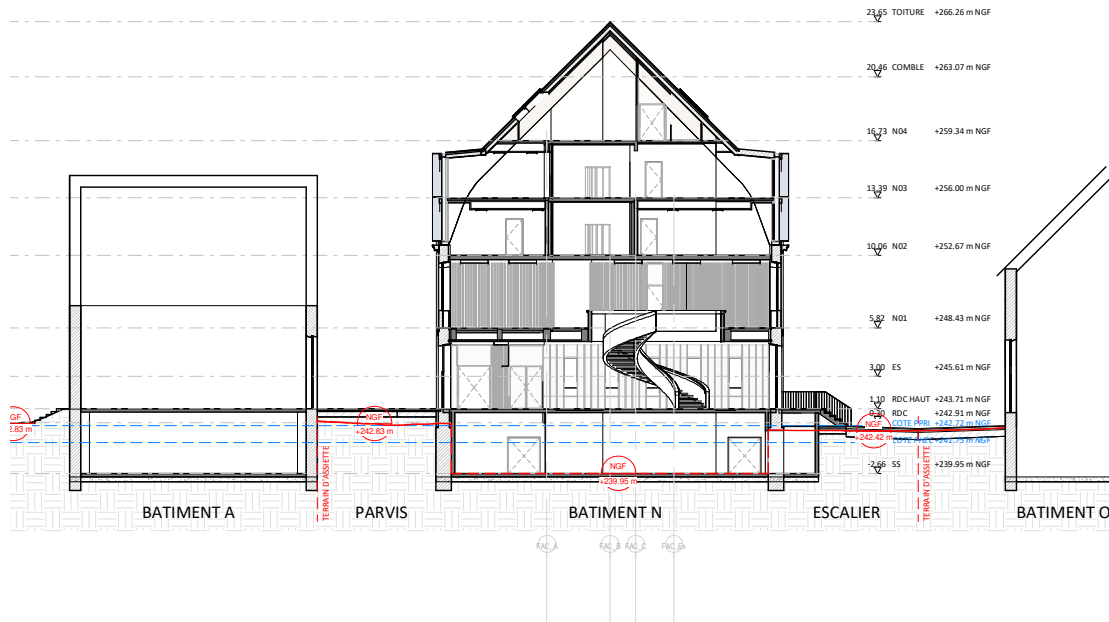
à l'arsenal militaire de 1840 à 1970





# Projet retenu en phase concours

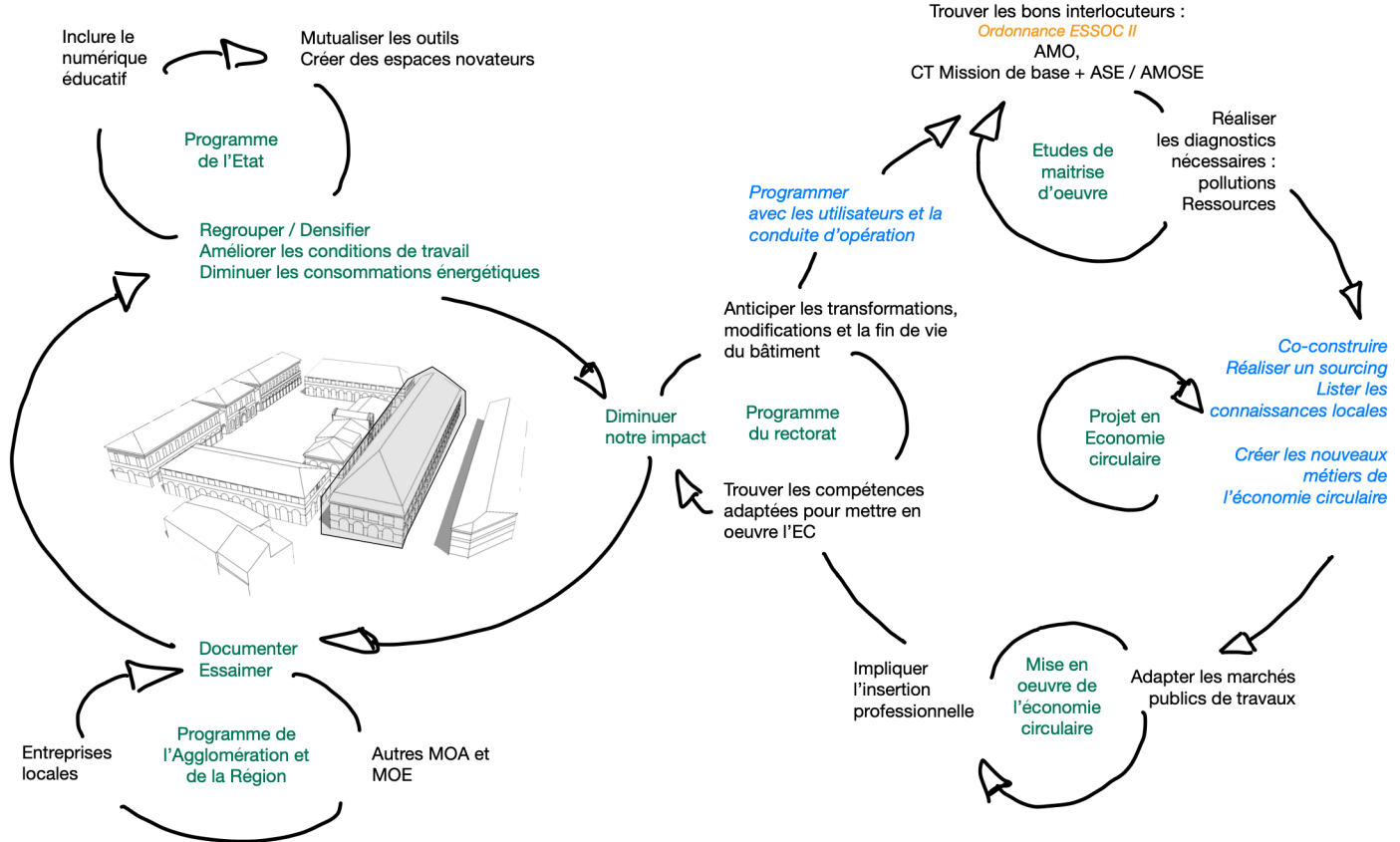
## Modification des proportions + entrée de lumière



- 4 étages + un entresol
- Surface disponible diminuée
- Effectif déclaratif augmenté



## Un chantier expérimental, le bâtiment N Démonstrateur local de la sobriété énergétique



## La recherche d'exemplarité



# La recherche d'exemplarité

## L'économie circulaire Exemples

- réemploi des radiateurs
- Réutilisation du mobilier des amphithéâtres

FICHE N° : 07

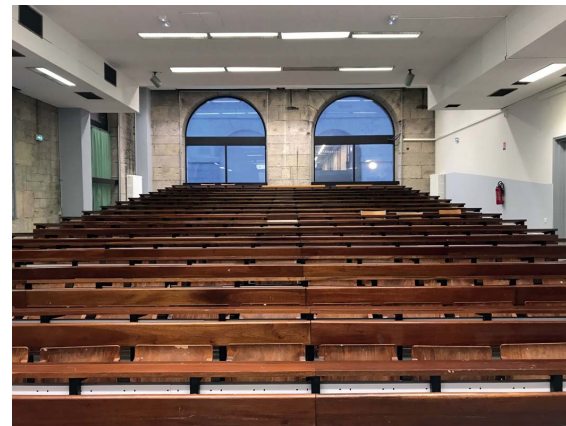
### RADIATEUR EN FONTE



DESIGNATION	DESCRIPTIF
Composant	Radiateur en fonte
Matériaux	Fonte, peinture
Etat	Bon état. Tous les radiateurs n'ont pas été observés en détail.
Homogénéité	Plusieurs modèles et formats faisant varier hauteur, profondeur et longueur
Quantité brute	135 unités environ
Géométrie	Voir dessin de relevé
Densité	Compter entre 3 et 10 kg par élément
Mode d'assemblage	Principalement posé sur crochet fixé au mur. Quelques modèles sur pied
Accessibilité	L'ensemble des radiateurs sont visibles et accessibles
Date de pose	A partir de 1975
Exposition	Intérieur
Localisation	Ensemble des salles à l'exception du périmètre CHU
Préconisations de dépose	Dépose manuelle après purge du réseau
Préconisations de conditionnement	Sur palette cerclée ou filmée pour faciliter le transport. Classé par type pour faciliter la gestion des lots
Suggestion de réemploi / réutilisation	Réemploi pour système de chauffage
Point d'attention	Il existe des entreprises spécialisées dans la rénovation de radiateur en fonte. Prévoir diagnostic plomb pour analyser les peintures
Sources	

FICHE N° : 10

### MOBILIER AMPHITHÉÂTRE



DESIGNATION	DESCRIPTIF
Composant	Mobilier d'amphithéâtre, assise et tablette
Matériaux	Bois massif, contreplaqué, acier
Etat	Mécanisme usé, défaut d'ergonomie, éléments en bois (tablettes et assises) en bon état, certains éléments sont dégradés
Homogénéité	Même mobilier sur les deux amphithéâtres
Quantité brute	Assises : 400 unités. Tablettes environ : 128 unités
Géométrie	Voir dessin
Densité	S.p.
Mode d'assemblage	Tablettes et assises vissées sur structure acier, structure acier fixée au sol par trefonds
Accessibilité	Au niveau du sol
Date de pose	A partir de 1975
Exposition	Intérieur
Localisation	Amphithéâtres niveau D et 1
Préconisations de dépose	Démontage de chaque élément
Préconisations de conditionnement	En lot par type d'éléments, sur palette filmée ou caisse palette
Suggestion de réemploi / réutilisation	Mobilier Habillage de mur intérieur
Point d'attention	
Sources	