

Conférence Technique Territoriale « Déchets issus des chantiers du BTP : Défis et opportunités pour une économie circulaire »

## Quelle performance de la filière de gestion des déchets de chantier en Auvergne-Rhône-Alpes ?



# QUELLE PERFORMANCE DE LA FILIÈRE DE GESTION DES DÉCHETS DE CHANTIER EN AUVERGNE-RHÔNE-ALPES ? ... EN 5 QUESTIONS

- 1 Quel gisement de déchets et matériaux généré sur les chantiers du Bâtiment et des Travaux Publics ?
- 2 Quelle évolution du réemploi de déchets inertes sur les chantiers de Travaux Publics ?
- 3 Comment les déchets sortants des chantiers sont-ils gérés ?
- 4 Au global, quel est le taux de performance de la filière ?
- 5 Quelles sont les évolutions en cours sur la gestion des déchets de chantiers ?

# QUEL GISEMENT DE DÉCHETS ET MATÉRIAUX GÉNÉRÉ SUR LES CHANTIERS DU BÂTIMENT ET DES TRAVAUX PUBLICS ?

## -15%

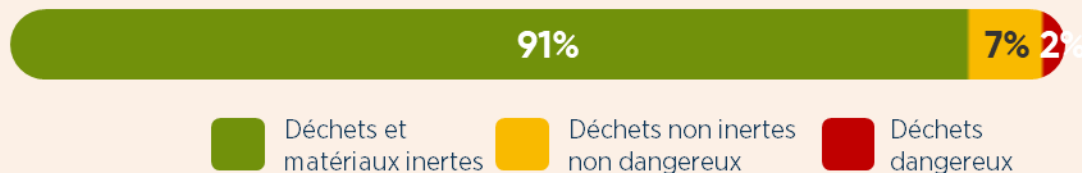
de déchets et matériaux générés sur les chantiers entre 2019 et 2020 dans un contexte de crise sanitaire et de confinement.

### Gisement de déchets et matériaux générés sur les chantiers



Source : Enquête CERC AURA 2021 | Unité : Million de tonnes

### Composition du gisement de déchets et matériaux générés sur les chantiers

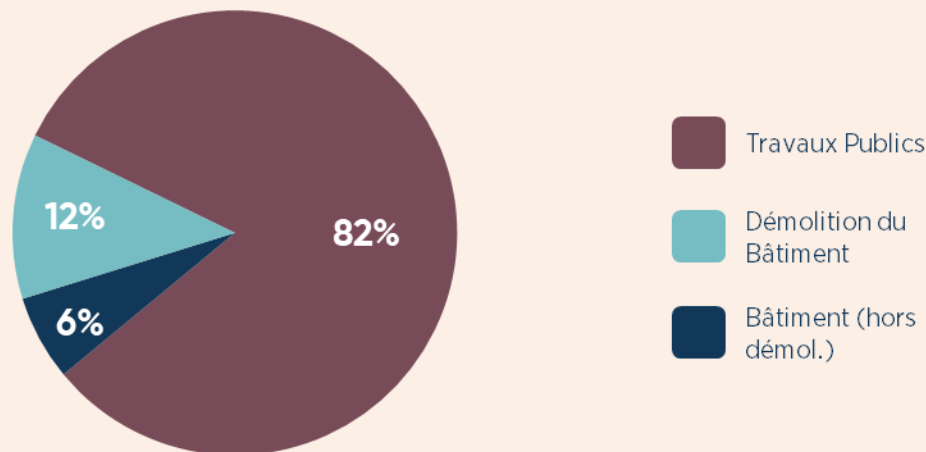


Source : Enquête CERC AURA 2021 | Unité : Million de tonnes

# QUEL GISEMENT DE DÉCHETS ET MATÉRIAUX GÉNÉRÉ SUR LES CHANTIERS DU BÂTIMENT ET DES TRAVAUX PUBLICS ?

**82%**  
de déchets et  
matériaux générés  
sur les chantiers de  
Travaux Publics

**Gisement de déchets et matériaux** générés sur les chantiers  
selon le type d'activité de l'entreprise



Source : Enquête CERC AURA 2021 | Unité : Million de tonnes

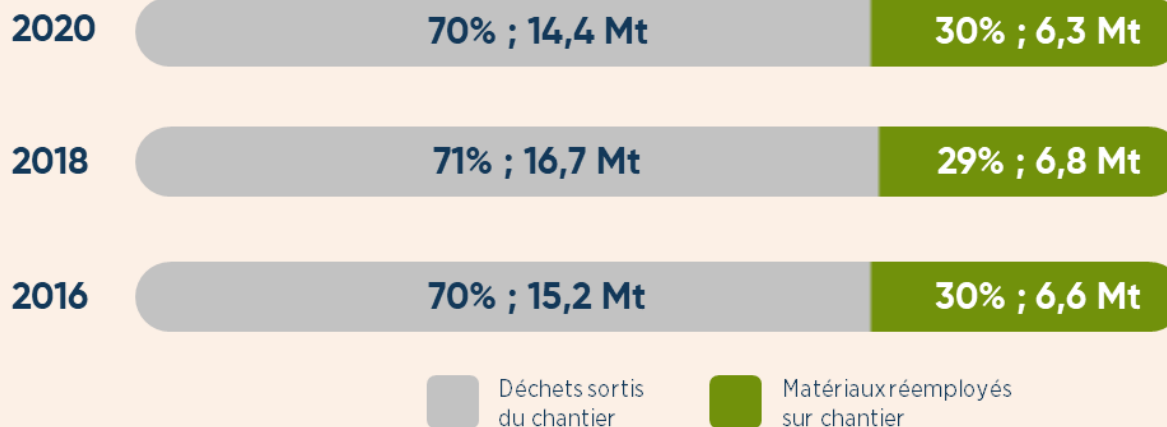
# 2

## QUELLE ÉVOLUTION DU RÉEMPLOI DE DÉCHETS INERTES SUR LES CHANTIERS DE TRAVAUX PUBLICS ?

### 30%

de matériaux inertes réemployés en 2020 sur 20,7 millions de tonnes de déchets et matériaux inertes générés sur es chantiers de Travaux Publics.

### Quantité de matériaux réemployés sur les chantiers de Travaux Publics en Auvergne-Rhône-Alpes



Source : Enquête CERC AURA 2021 | Unité : Million de tonnes

# 2

## QUELLE ÉVOLUTION DU RÉEMPLOI DE DÉCHETS INERTES SUR LES CHANTIERS DE TRAVAUX PUBLICS ?

**51%**  
des entreprises  
considèrent que l'usage  
du réemploi a augmenté  
ces dernières années

### Évolution du réemploi constatée au cours des dernières années

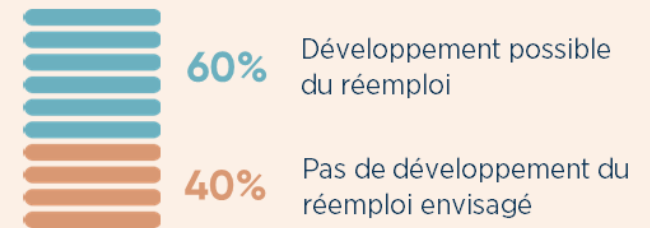
▲  
EN HAUSSE **51%**

=  
STABLE **43%**

▼  
EN BAISSÉ **6%**

Source : Enquête CERC AURA 2021 sur données 2020 | Unité : nombre d'entreprises

### Opinion des entreprises sur le développement du réemploi



Source : Enquête CERC AURA 2021 sur données 2020  
Unité : nombre d'entreprises

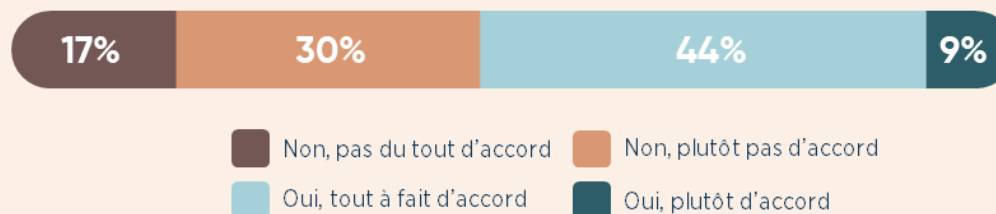
# 2

## QUELLE ÉVOLUTION DU RÉEMPLOI DE DÉCHETS INERTES SUR LES CHANTIERS DE TRAVAUX PUBLICS ?

### 53%

des entreprises considèrent que les maitres d'ouvrages incitent au réemploi des matériaux inertes

### Opinion des entreprises sur l'incitation des maîtres d'ouvrages au réemploi des matériaux inertes



Source : Enquête CERC AURA 2021 sur données 2020  
Unité : nombre d'entreprises

**Des verbatims d'entreprises de Travaux Publics pour illustrer les freins à lever en matière de réemploi.**



« Beaucoup de maîtres d'ouvrages demandent des matériaux de carrière dans les CCTP. Pour le réemploi, trop d'analyses sont demandées pour des matériaux réutilisables déjà issus du terrassement sur site, seules les grosses entreprises disposant d'un labo peuvent répondre avec des prix intéressants sur ce genre de demande »

« L'investissement du matériel adapté, la place pour le stockage et le tri et surtout les délais de plus en plus courts pour la réalisation des chantiers »

« La qualité des matériaux peut être un frein au réemploi et la volonté d'avoir des matériaux dits "neufs" des maitres d'ouvrages »

« La maîtrise d'œuvre bloque, certains ne sont pas friands du réemploi de matériau inerte »

« Analyse des sols préalables à la charge de l'entreprise et le donneurs d'ordre ne suit pas forcément, règlement de voirie très contraignant »

Les freins demeurant à lever - Source : enquête CERC Auvergne-Rhône-Alpes 2021 sur données 2020 - Verbatims d'entreprises de Travaux Publics



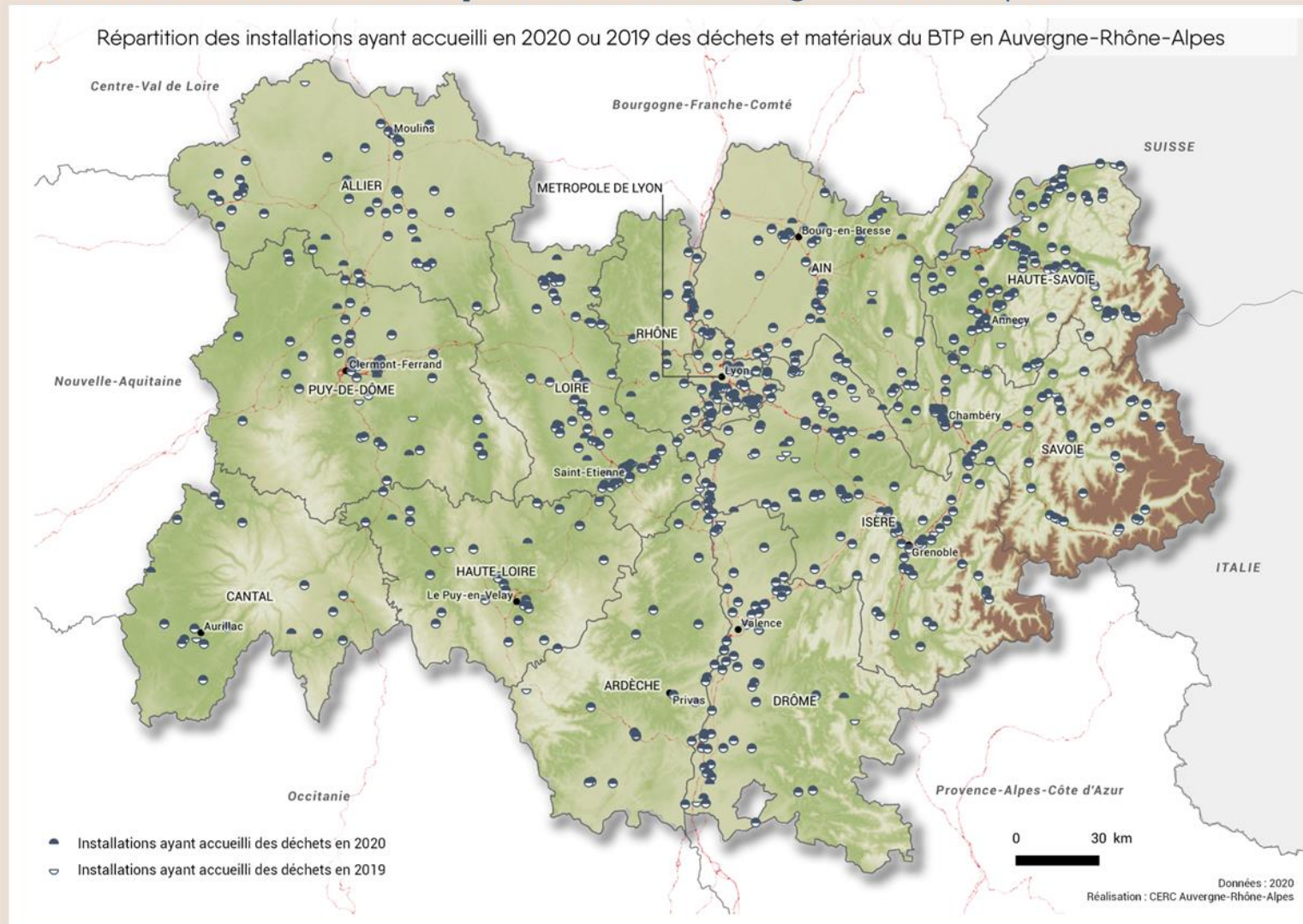
## 723

installations  
spécialisées ont  
reçu des déchets  
et matériaux du  
Bâtiment et des  
Travaux Publics

## 10,4

installations pour  
1000 km<sup>2</sup>  
**stable par  
rapport aux  
années  
précédentes**

### Le réseau des installations spécialisées en Auvergne-Rhône-Alpes

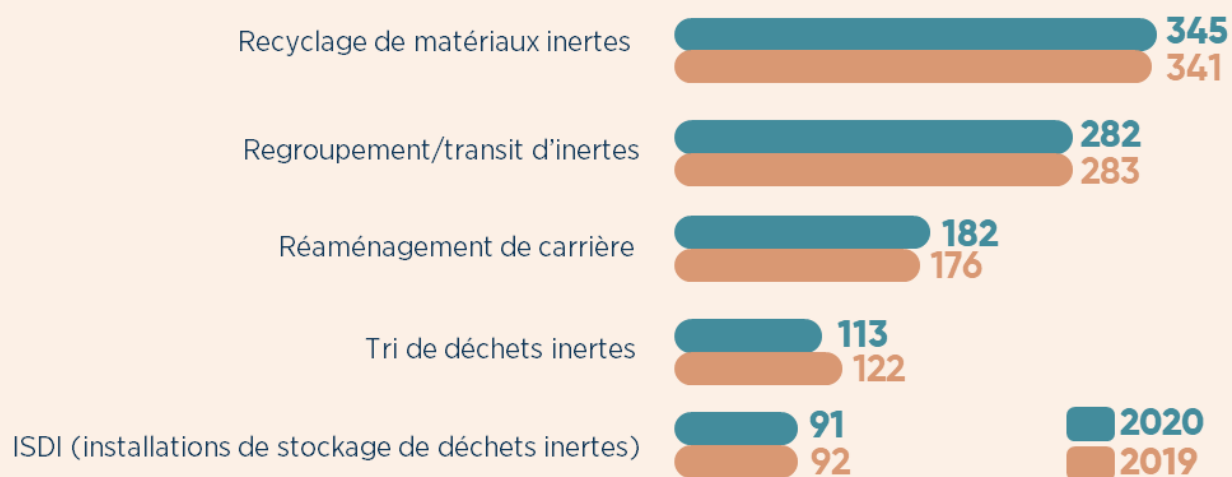




**660**  
installations  
spécialisées dans  
l'accueil de déchets et  
matériaux inertes

## Activités des installations spécialisées dans la gestion des déchets de chantiers :

### ● Filières Déchets inertes



Source : Enquête CERC AURA 2021 | Unité : nombre d'installations

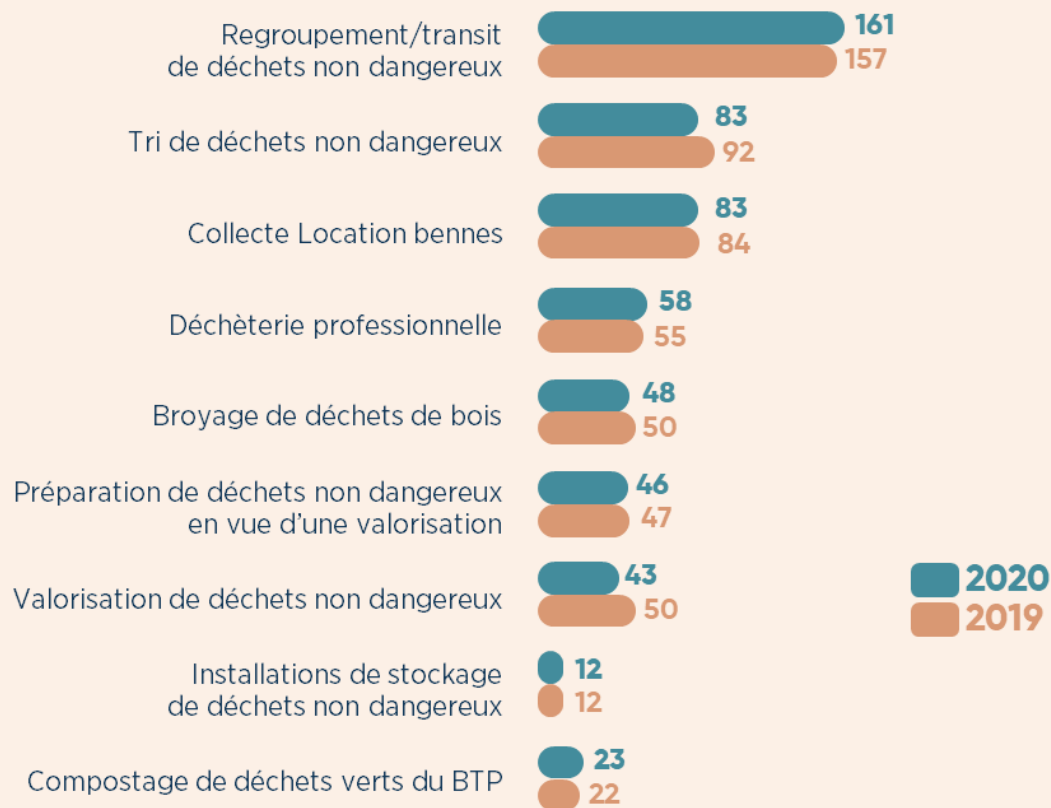
## 205

installations  
spécialisées dans  
l'accueil de déchets non  
inertes non dangereux

## 79

installations  
spécialisées dans  
l'accueil de déchets  
dangereux

### ● Filières **Déchets non inertes non dangereux**



Source : Enquête CERC AURA 2021 | Unité : nombre d'installations

### ● Filières **Déchets dangereux**

L'étude recense les installations de regroupement / transit (66 sites) ainsi que les installations de traitement fortement liées aux déchets dangereux provenant de la construction : Stockage d'amiante (7), biocentres pour les terres et matériaux meubles pollués (5), cimenteries (2).

# 3

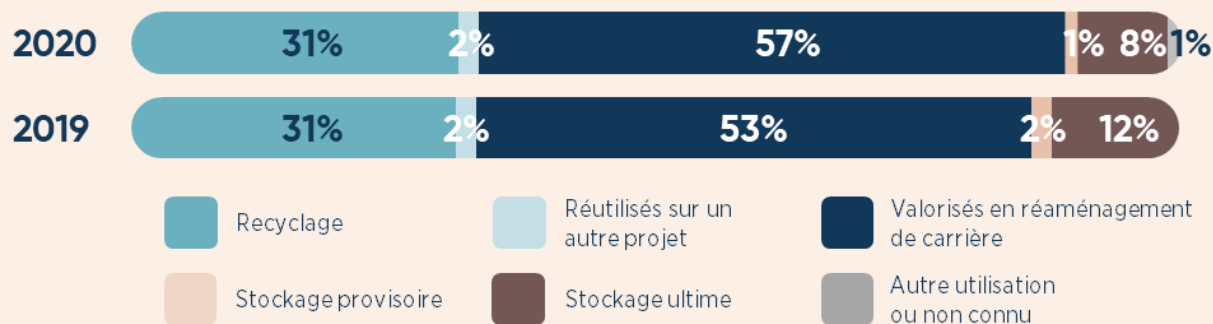
## COMMENT LES DÉCHETS SORTANTS DES CHANTIERS SONT-ILS GÉRÉS ?

**90%**

des déchets inertes ont été réutilisés, recyclés ou valorisés

**+4 pts** vs 2019

### Traitement et destination déchets inertes réceptionnés par les installations\*



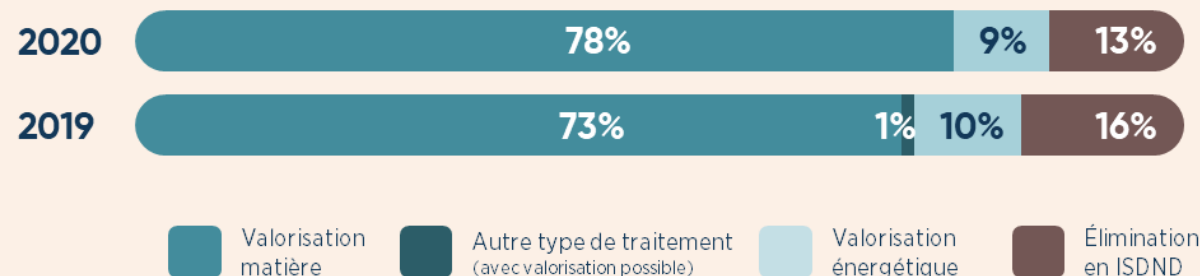
Source : Enquête CERC AURA 2021 | Unité : % des tonnes

**78%**

des déchets non inertes non dangereux ont été valorisés matière

**+5 pts** vs 2019

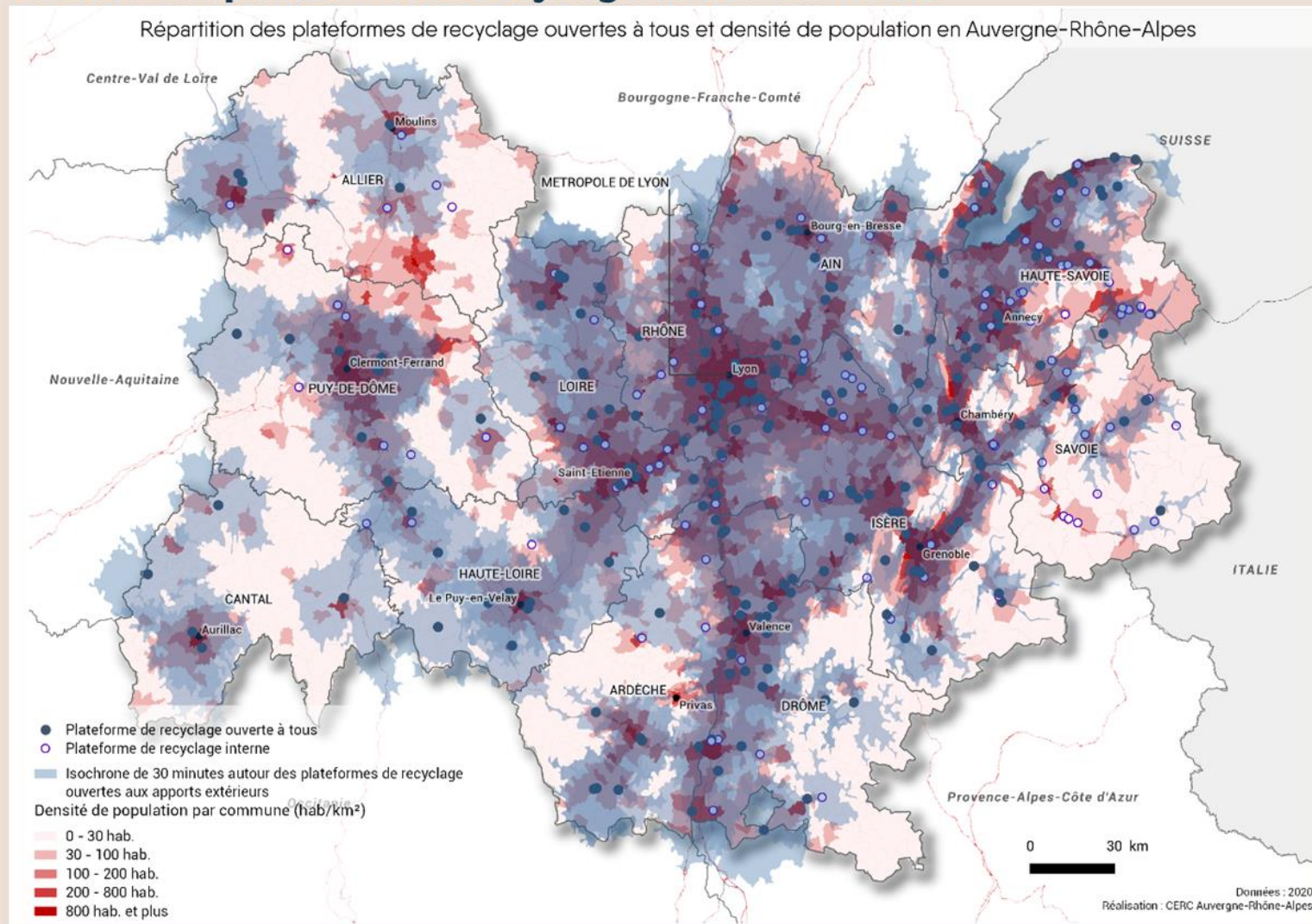
### Traitement et destination des déchets non dangereux réceptionnés par les installations



Source : Enquête CERC AURA 2021 | Unité : % des tonnes

**345**  
plateformes de  
recyclage répartis  
sur le territoire  
Aurhalpin

### Le réseau de plateformes de recyclage de déchets inertes



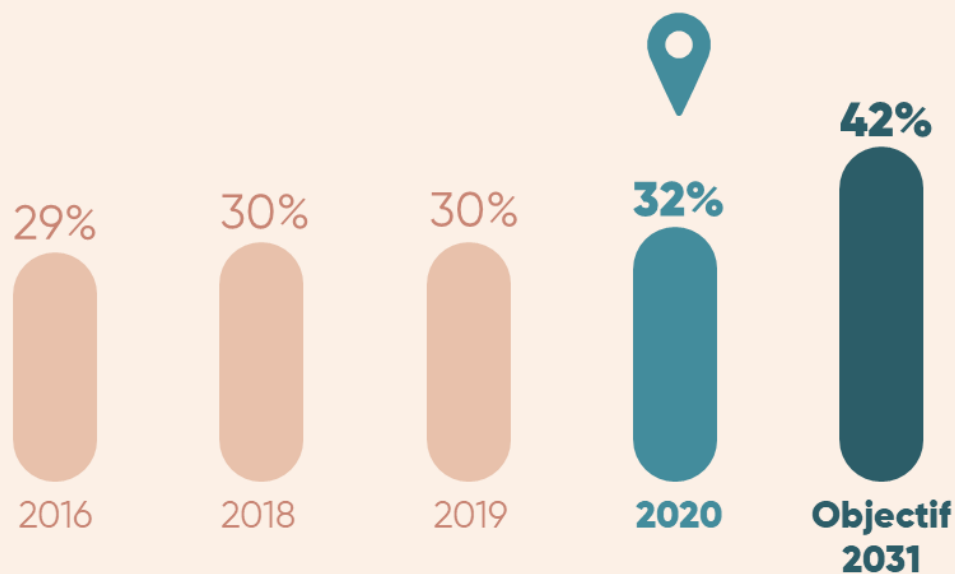
# 3

## COMMENT LES DÉCHETS SORTANTS DES CHANTIERS SONT-ILS GÉRÉS ?

### Zoom sur le recyclage des inertes

**32%**  
des déchets inertes  
générés sur chantier ont  
été recyclés  
**+2 pts** vs 2019

#### Taux de recyclage rapporté au gisement d'inertes généré



Source : Enquête CERC AURA 2021 sur données 2020  
Unité : pourcentage sur le gisement d'inertes généré (hors réemploi sur chantiers)

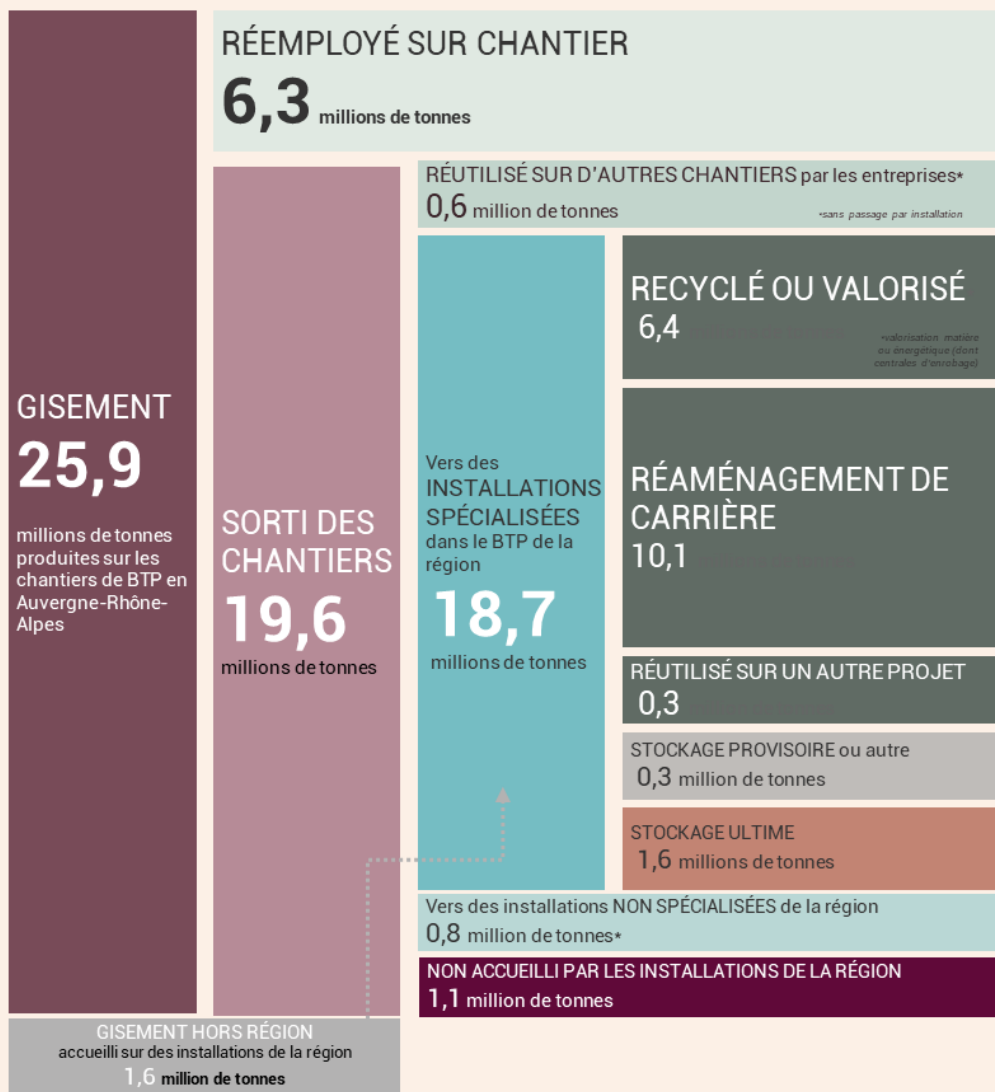


# 4

## AU GLOBAL, QUEL EST LE TAUX DE PERFORMANCE DE LA FILIÈRE ?

**86%**  
du gisement produit sur les chantiers réemployés, réutilisés, recyclés ou valorisés

### Taux de performance de la filière sur la région Auvergne-Rhône-Alpes



**PERFORMANCE DE LA FILIÈRE**  
**23,7**  
millions de tonnes  
Soit **86%**  
du gisement

*L'ensemble des déchets et matériaux étudiés dans l'étude sont compris ici (inertes, non inertes non dangereux, dangereux). La proportionnalité n'est que partielle afin de faire apparaître l'ensemble des destinations possibles.  
\* Estimation CERC basée sur les résultats des années précédentes.*

Source : enquête CERC Auvergne-Rhône-Alpes 2021 sur données 2020 - Unité : milliers de tonnes

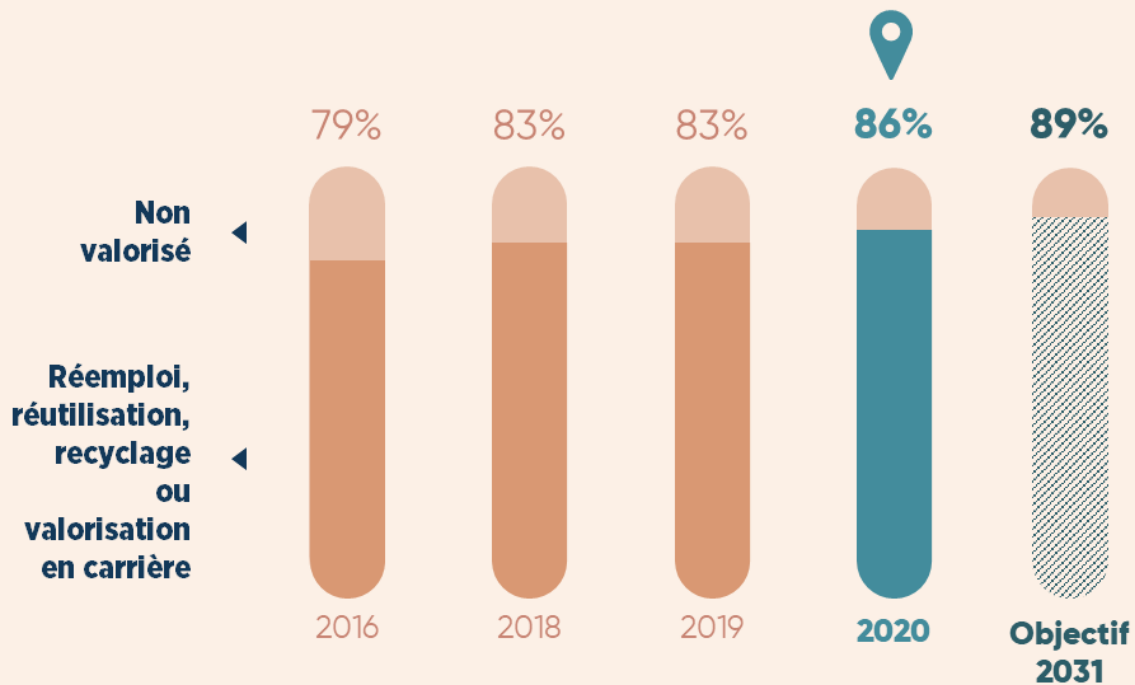


# 4

## AU GLOBAL, QUEL EST LE TAUX DE PERFORMANCE DE LA FILIÈRE ?

**+3 pts**  
 du taux de performance en 2020 du fait de l'augmentation de la part de terres et matériaux meubles valorisés en réaménagement de carrière

Taux de **performance globale** de la filière



Source : Enquête CERC AURA 2021 | Unité : Pourcentage

# 4

## AU GLOBAL, QUEL EST LE TAUX DE PERFORMANCE DE LA FILIÈRE ?

### Etat d'avancement sur les objectifs SRADDET Déchets inertes de Construction

Objectifs  
Horizon 2031



17,9 Mt

Production de déchets inertes en sortie de chantiers

20,7 Mt 20,0 Mt 19,6 Mt

Taux de matériaux inertes réemployés

25% 26% 27%

Pourcentage de déchets non tracés en sortie de chantier

6%

6%

0%

Taux de performance réglementaire\*

66-68% 67-69%

71-73%

73%

Taux de recyclage des déchets inertes

31% 32%

42%

Taux d'enfouissement des déchets inertes en ISDI

8% 12%

20% max.

Nombre de départements réutilisant, recyclant, valorisant 80% des inertes

8 9

12

- Résultats 2018 = **Etat zéro**
- Résultats 2019
- ▼ Résultats 2020

Source : Enquête CERC AURA 2021

# 5

## QUELLES SONT LES ÉVOLUTIONS EN COURS SUR LA GESTION DES DÉCHETS DE CHANTIERS ?

### 2016-2021

Le développement d'un réseau de déchèteries professionnelles (de 31 en 2016 à 58 en 2020).

### 2022

Un renforcement des obligations réglementaires de tri (de 5 à 7 flux différents), avec justification du respect du tri avant élimination en décharge ou incinération

Un appel à projet pour favoriser les projets en lien avec l'économie circulaire dans le cadre de l'accord de filière entre la Région Auvergne-Rhône-Alpes, la FRTIP et l'UNICEM.

& Mise en place du registre national de suivi des terres et sédiments excavés (à partir de 500m<sup>3</sup>).

### 2023

Mise en place de la REP PMCB\* pour tous les matériaux du Bâtiment contribuant à renforcer les filières de collecte et de valorisation

Un changement d'organisation pour les installations recevant des déchets inertes issus du Bâtiment avec la mise en place de la REP PMCB\*.

### 2030

#### Déchets **inertes**

**Un Important renouvellement des autorisations préfectorales des carrières en réaménagement et des ISDI.**

#### Déchets **non dangereux**

**Quelles évolutions des conditions d'accès aux entreprises dans les déchèteries publiques ? (en lien avec le développement de la REP PMCB et du réseau de déchèteries professionnelles)**

*Recensement non exhaustif.*

## Merci de votre attention

### Pour aller plus loin :



[www.cercara.fr](http://www.cercara.fr)  
Rubrique « Economie  
circulaire »



Analyses annuelles des filières de  
gestion des déchets du Bâtiment et  
des Travaux Publics  
Suivi 2021



Approvisionnement territorial en  
matériaux en Auvergne-Rhône-Alpes  
Tableaux de bord régional,  
départemental et par SCOT



Contact

**CERC Auvergne-Rhône-Alpes**  
04.72.61.06.30  
contact@cercara.fr

## Etude financée et copilotée par la Région Auvergne-Rhône-Alpes



**La Région**  
Auvergne-Rhône-Alpes

## Réalisée par la CERC Auvergne-Rhône-Alpes Avec le concours des membres et partenaires de la CERC :



AQC Lyon, AURA HLM, BTP Banque Lyon, CCI Auvergne-Rhône-Alpes, CCI Savoie, CRPI Auvergne, DDT 01, DDT 03, DDT 07, DDT 15, DDT 26, DDT 38, DDT 42, DDT 43, DDT 63, DDT 69, DDT 73, DDT 74, Fédération du BTP 01, Fédération du BTP 03, Fédération du BTP 26/07, Fédération du BTP 38, Fédération du BTP 42, Fédération du BTP 43, Fédération du BTP 63, Fédération du BTP 69, Fédération du BTP 73, Fédération du BTP 74, Fédération des SCOP du BTP Auvergne-Rhône-Alpes, FIBOIS Auvergne-Rhône-Alpes, Pôle Habitat FFB Auvergne-Rhône-Alpes, Métropole de Lyon, Conseil régional de l'Ordre des Architectes Auvergne-Rhône-Alpes, Routes de France Auvergne-Rhône-Alpes, UNGE Rhône-Alpes, UNTEC Rhône-Alpes Auvergne.