

L'adaptation au changement climatique pour une voirie plus résiliente

Le 02/06/22

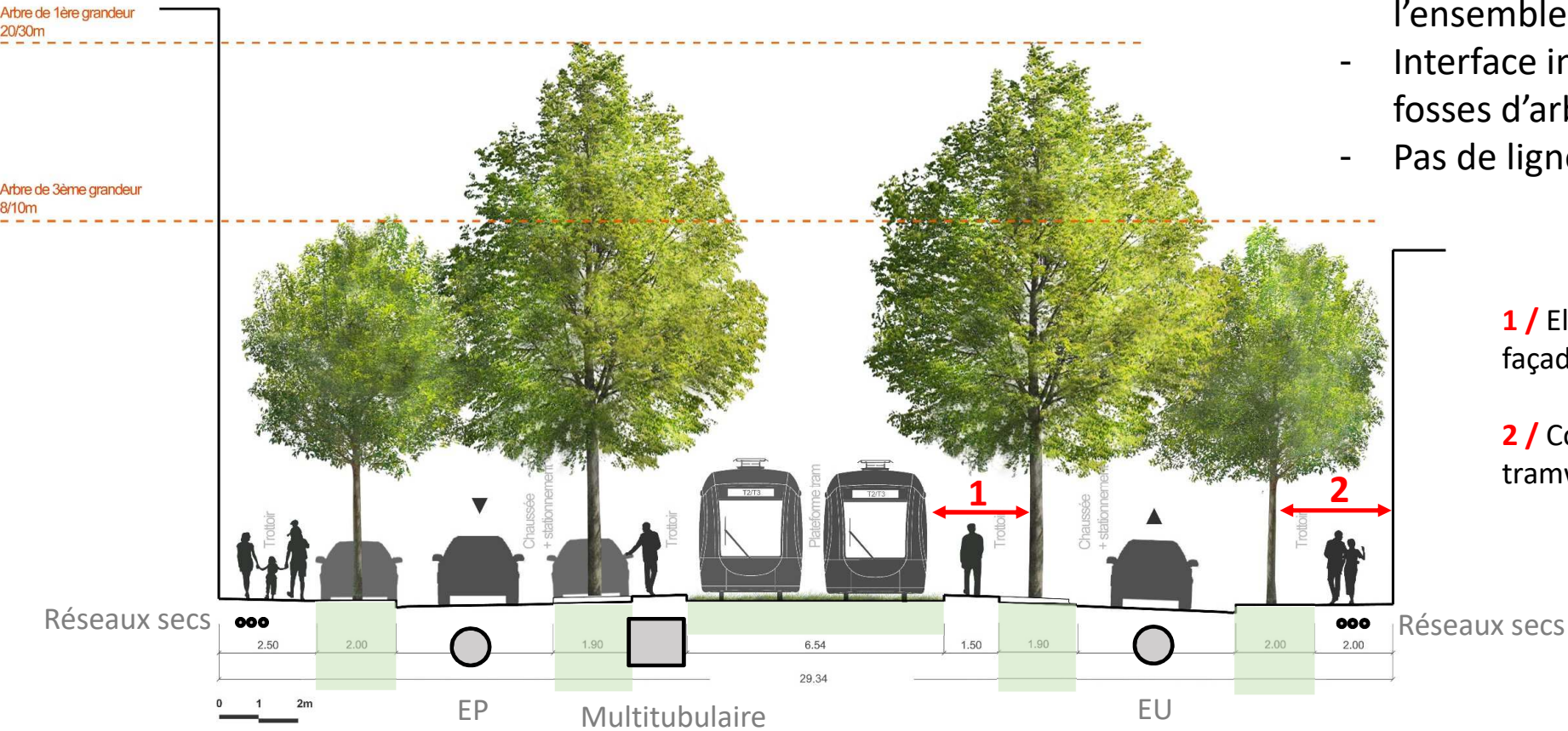
Tramway et végétalisation de la voirie urbaine

- La plantation d'arbres
- Les quais de station
- La voie verte

La plantation d'arbres

Principe de plantation (ex ligne 2)

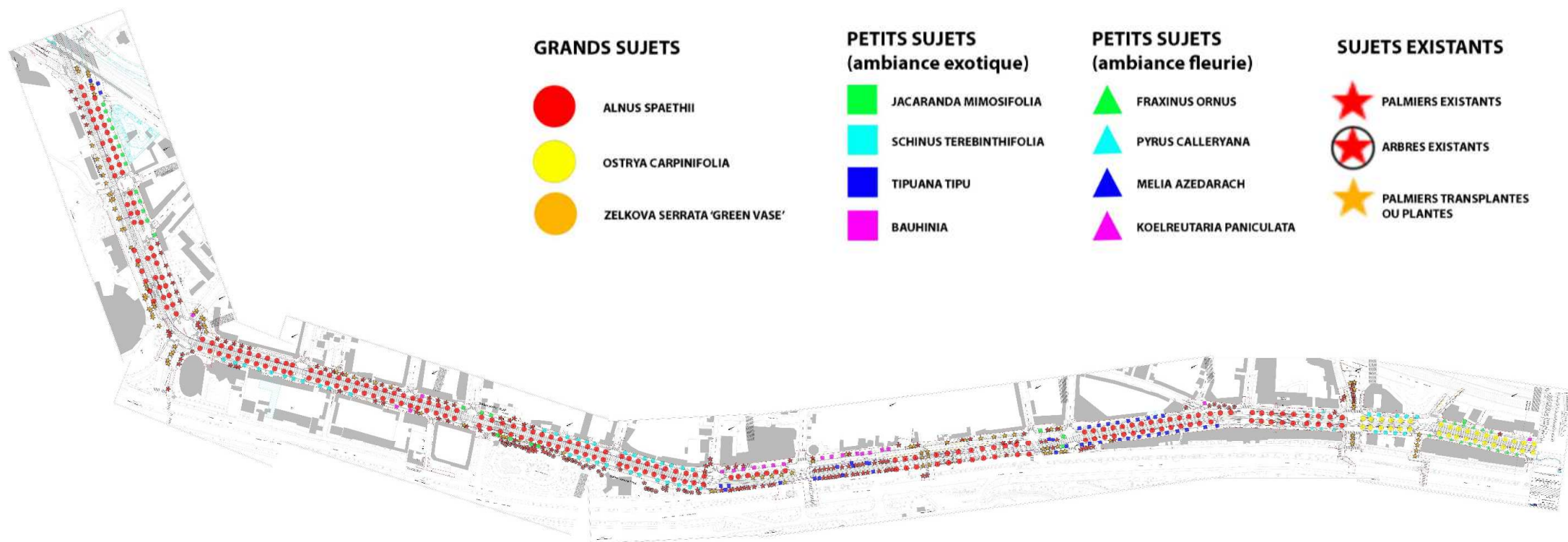
- Requalification de façade à façade
- Opportunité de repenser l'ensemble de la rue
- Interface importante entre les fosses d'arbres et les réseaux
- Pas de ligne aérienne



- 1 /** Eloignement des façades
- 2 /** Contraintes liées au tramway

La plantation d'arbres

Projet paysager



La plantation d'arbres

Conditions de sécurité à respecter le long du
Gabarit Limite d'Obstacle (GLO)



Eviter l'effet masque
En dehors de la zone fusible

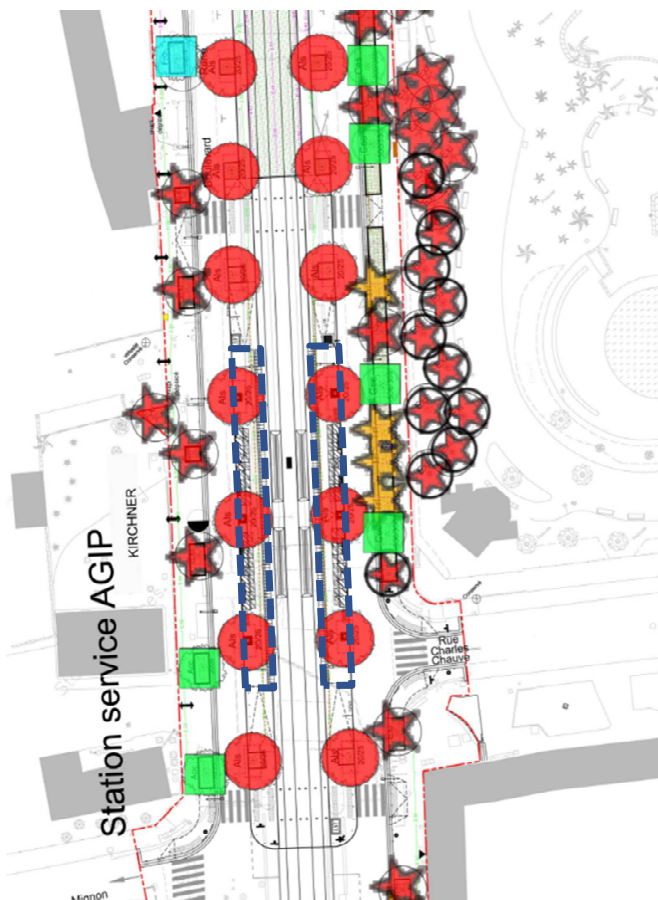


La plantation d'arbres

Traitement des pieds d'arbres



Les quais de station



- Pas d'interruption de plantation au droit des stations
- Plantation facilité par l'absence de ligne aérienne de contact (LAC)
- Permet d'ombrager les quais

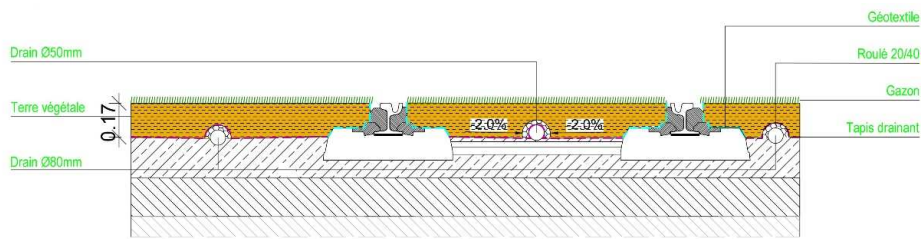
Les quais de station



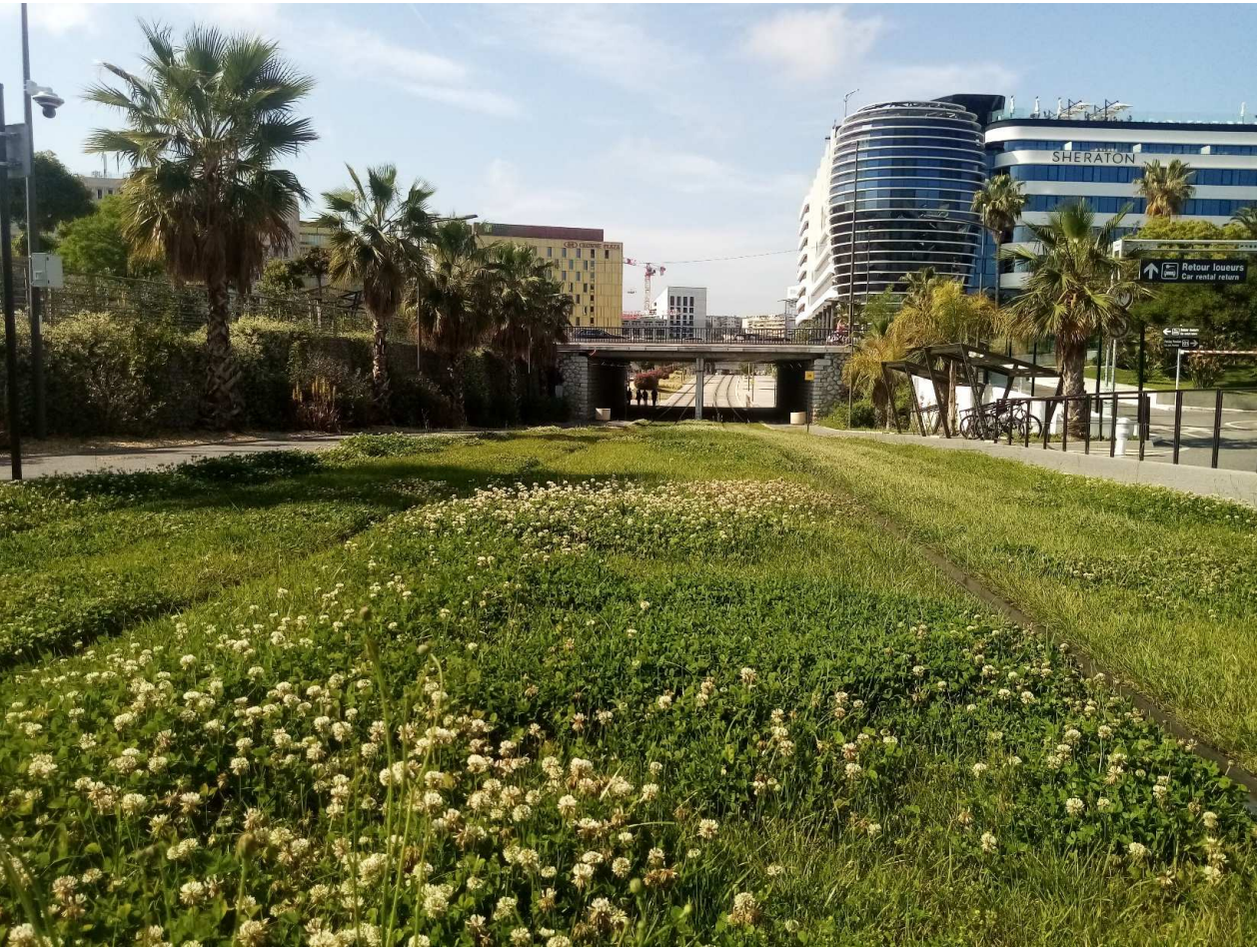
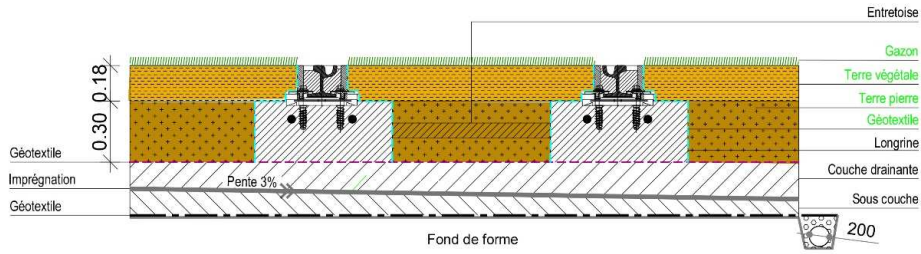
➡ D'autres réflexions en cours sur les lignes T4 et T5 pour plus de végétalisation des quais

La voie verte

Voie classique



Voie verte



La voie verte

Réflexion en cours d'un couvert méditerranéen



- Peu consommateur de ressources (eau, amendements...)
- Compatible avec l'exploitation d'un tramway
- Adaptée au climat méditerranéen
- Facilement gérable par l'exploitant
- Ne nécessitant qu'un entretien limité après mise en place par une entreprise spécialisée
- Evitant les espèces propageant les maladies graves

La voie verte

La voie verte un dispositif anti-intrusion efficace



Des reprises de végétalisation
nécessaires en début de livraison



La fosse anti-intrusion « classique » et
les conséquences sur l'exploitation

MERCI POUR VOTRE ATTENTION

Tramway L2/L3

Maitrise d'œuvre

- EGIS Rail mandataire
- INGEROP

Architectes des espaces publics

- Agence STOA
- Stéphane ROCHE Paysage

Maitrise d'ouvrage

Métropole Nice Côte d'Azur

Direction infrastructures de transports

Stéphane TURPIN

Architecte DPLG – Urbaniste IFU

Responsable de l'accompagnement architectural et paysager des projets d'infrastructures