

# PARTIE 2 L'ÉVALUATION DES INCIDENCES SUR LA SÉCURITÉ ROUTIÈRE (EISR)

Présentation au travers d'un cas concret

# LA DÉMARCHE EISR

Projet routier

Route en exploitation

Mise en service

Planification initiale

Conception

Réalisation

Exploitation

Démarche EISR

Démarches d'audits

Suivi continu de la sécurité

Audit ETU

Audit PMS

Audit DEX

Patrouillage

Suivi des accidents

Démarches thématiques

- Actions ponctuelles
- Actions ciblées (obstacles latéraux, contresens, virages, etc...)

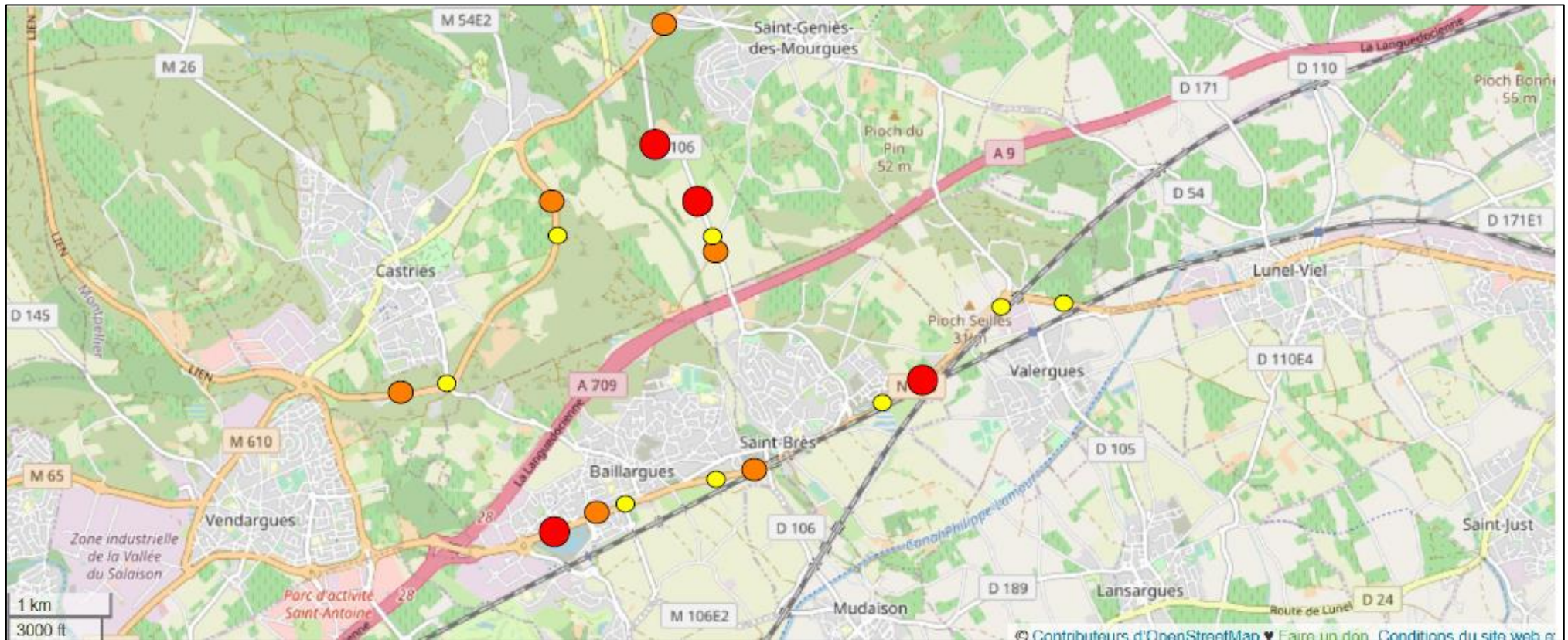
Démarche ISRI

Démarche SURE

# MÉTHODOLOGIE

- ◆ Evaluation de l'impact du projet sur la sécurité routière sur différents scénarios d'aménagement (fuseau de tracé, type de voie...)
  - ◆ Périmètre d'étude limité à la zone d'influence en termes de modification substantielle du trafic routier
  - ◆ Nécessite une étude trafic à l'horizon projeté sur les différents scénarios d'aménagement
- Réalisation d'un bilan de l'accidentalité;
- Calcul d'indicateurs de risque et de gravité;
- Évaluation de l'accidentalité dans les scénarios envisagés;
- Comparaison des scénarios sous l'aspect sécurité routière.

- Aide à la décision selon l'objectif de l'opération (fonctionnement, sécurité, cadre de vie...)
- Eclairage sur les mesures d'accompagnement éventuelles

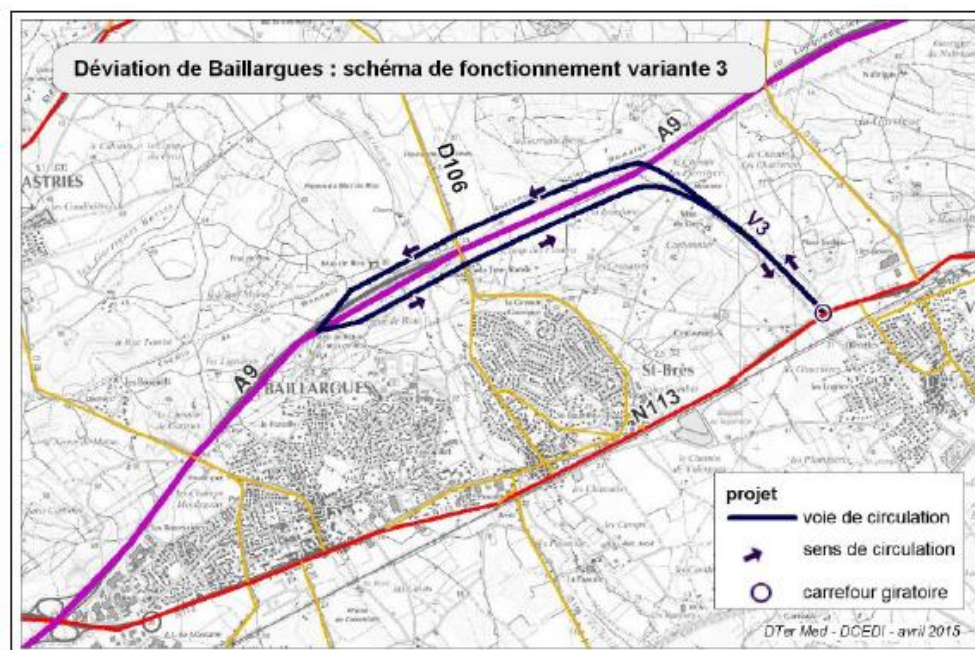
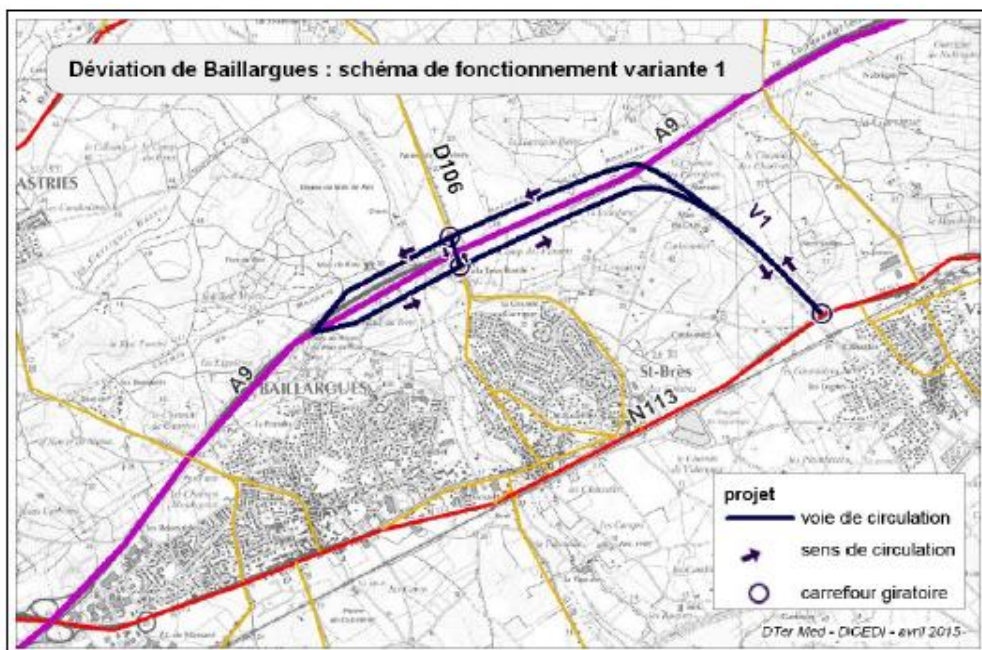


**Pour chaque section du réseau étudié:**

- bilan: accidents, victimes
- calculs d'indicateurs: risque, gravité

## Pour chaque section du réseau étudié:

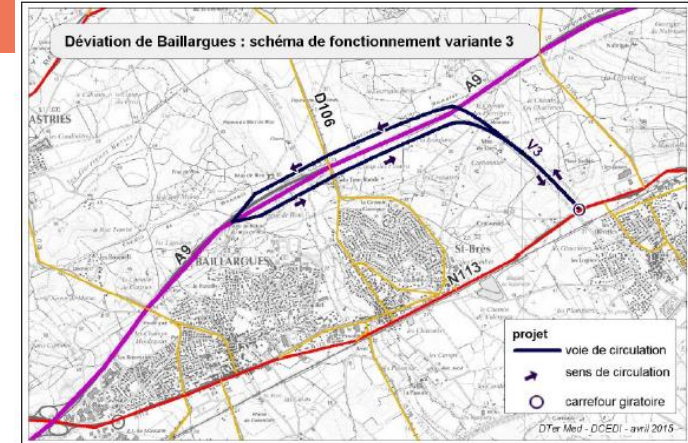
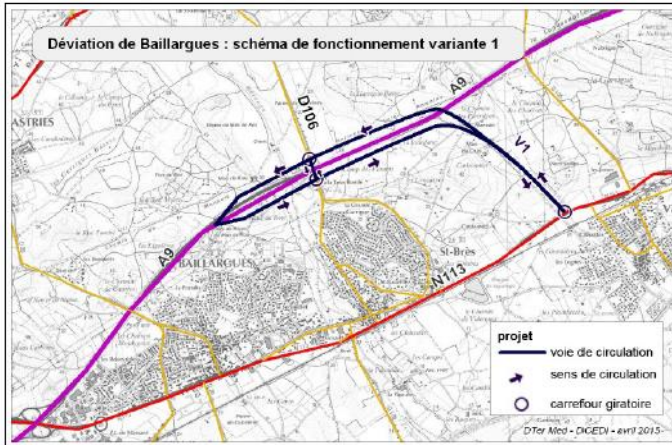
- Application des trafics attendus selon les scénarios
- Prise en compte des voies nouvelles et caractéristiques techniques (mise à 2x2, création de carrefour giratoire...)
- Bilan de l'insécurité routière et monétarisation pour chaque scénario



### A titre indicatif, cout socio-économique 2020 de l'accidentalité :

- Tué: 3.3 millions d'€
- Blessé Hospitalisé: 416 338 €
- Blessé Léger: 16 654 €

# Comparaison des scénarios



Récapitulatif des résultats :

Indicateurs	Scénarios			
	Référence (sans déviation de Baillargues / St Brès)	V1 (avec déviation de Baillargues / St Brès à 2/3 de chaussées séparées)	V2 (avec déviation de Baillargues / St Brès à 2/3 de chaussée bidirectionnelle)	V3 (avec déviation de Baillargues / St Brès à 2/3 de chaussée séparées sans échangeur avec la RD106)
Coût de l'insécurité routière	14 618 270 €	14 952 342 €	15 145 246 €	14 109 103 €
Parcours	831 178 000 km	801 026 263 km	793 468 938 km	800 490 625 km
Coût / 1000 km parcourus	17,59 €	18,67 €	19,09 €	17,63 €

**MERCI POUR VOTRE ATTENTION**