

Carrefours à feux : vers de nouvelles pratiques pour une ville des mobilités actives

Une dépose des feux au cas par cas

Mardi 6 novembre 2018

Sommaire

- LE CONTEXTE
- LA DÉMARCHE DE SUPPRESSION
- RETOUR D'EXPÉRIENCE



Le contexte

- LA MÉTROPOLE

- CRÉATION EN 2015 : PAS DE GESTION « CENTRALISÉ DES FEUX » AVANT
- POUVOIRS DE POLICE RESTÉS AUX MAIRES

- 500 CARREFOURS À FEUX :

- *70 carrefours BHNS créés entre 1999 et 2005 (peu de retour d'expérience avant)*
- *50 carrefours Tram créés en 1994 (pas de retour d'expérience avant)*
- *Gestion des carrefours ville centre par PPP (120 carrefours, tous rénovés à l'identique entre 2008 et 2010)*
- *Autres communes (Métropole 71 communes) géraient leurs carrefours (300) avec des niveaux très variables*

- CENTRE VILLE EN ZONE 30



La démarche de suppression

- PAS DE DÉMARCHE DE SUPPRESSION :
 - *ON NE CHERCHE PAS LES CARREFOURS À SUPPRIMER*

- QUAND IL Y A UN PROBLÈME, ON ANALYSE TOUTE LES SOLUTIONS...

• LES PROBLÈMES QUI CONDUISENT À SUPPRIMER LES FEUX

- *DIFFICULTÉS DE CIRCULATION GÉNÉRALE*
- *PERTE DE TEMPS TC (NOTAMMENT FEU À PROXIMITÉ STATION)*
- *PRISE EN COMPTE DES CYCLES (DOUBLE SENS CYCLABLE, APPEL...)*
- *VÉTUSTÉ / NON-CONFORMITÉ*
- *INUTILITÉ AVÉRÉE*
- *ZONE 30*

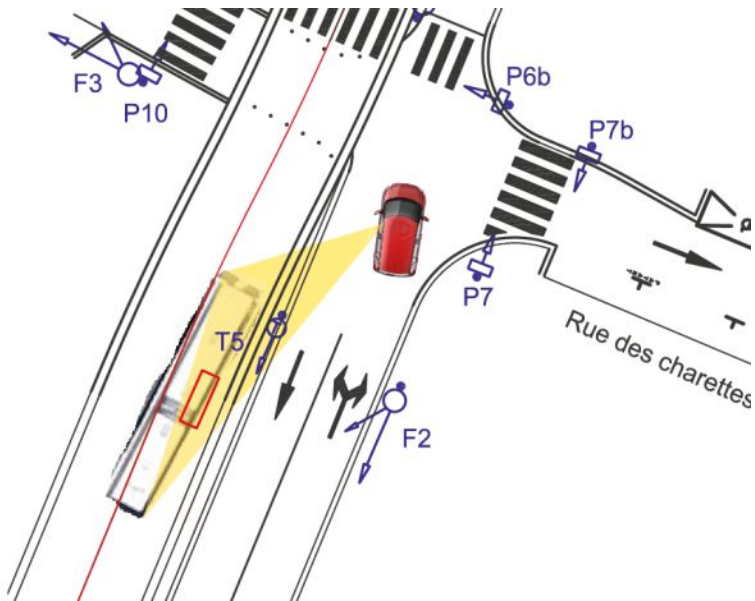
• LES FREINS :

- *PERSONNES À BESOIN SPÉCIFIQUE*
- *MASQUE À LA VISIBILITÉ*
- *CHANGEMENT*



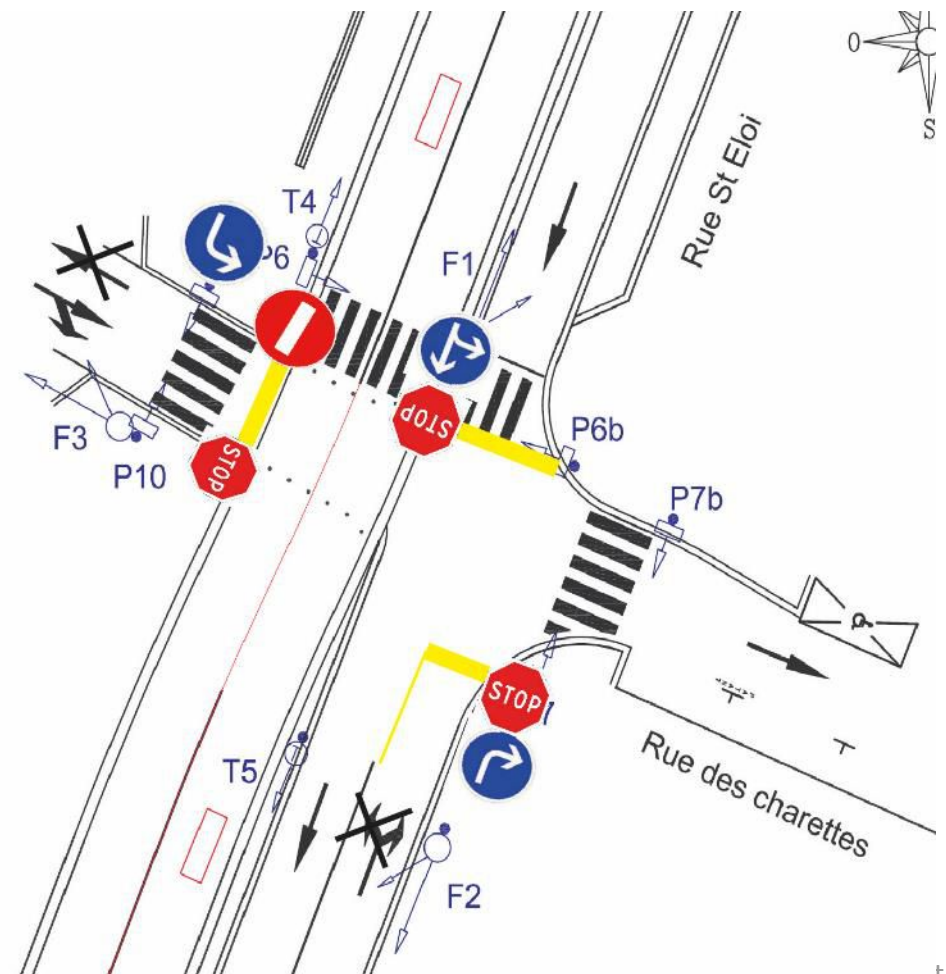
Retour d'expérience

APRÈS



- SUPPRESSION D'UN SENS DE CIRCULATION
- SUPPRESSION DES FEUX SUR UN DES 2 CARREFOURS
- RÈGLES DE PRIORITÉS POUR ASSURER PRIORITÉ TC ET ÉVACUATION DE LA PLATE FORME

- PLUS DE DIFFICULTÉS DE CIRCULATION
- GAIN DE VITESSE COMMERCIALES CONSIDÉRABLE
- PAS D'ACCIDENT
- PRIORITÉ TC SATISFAISANTE SUR LES CARREFOURS PROCHES



ETUDE DE CAS 2

- *SUPPRESSION DE 4 DES 5 CARREFOURS*
- *PHASE D'EXPÉRIMENTATION*
- *QUELQUES RETOURS PIÉTONS SENTIMENT D'INSÉCURITÉ*

- *VALIDATION DE L'EXPÉRIMENTATION AVEC AMÉNAGEMENTS COMPLÉMENTAIRES :*
 - Plateau
 - Ilot
- *DISPARITION DES DIFFICULTÉS (PLUS DE PERTE DE TEMPS DE PARCOURS)*
- *APAISEMENT DE LA CIRCULATION MALGRÉ UNE AUGMENTATION DE 10% DU TRAFIC*
- *PRIORITÉ PIÉTON FINALEMENT BIEN RESPECTÉE*



SANS ALLER JUSQU'À LA SUPPRESSION

Beaucoup de carrefours uniquement justifiés pour protéger plate forme TCSP

Fonctionnement parfois complexe pour gérer les différents conflits :

VL x Bus

VL x Piéton

Piéton x Bus

Alors que seul le conflit TC est problématique

=> Utilisation du R24





métropole
ROUENNORMANDIE

Direction Espaces publics, Circulation, Coordination

Service circulation