

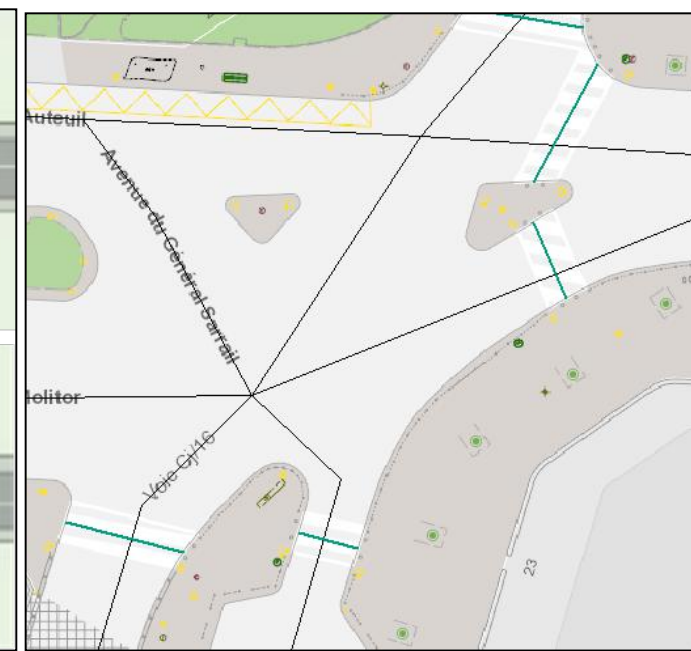
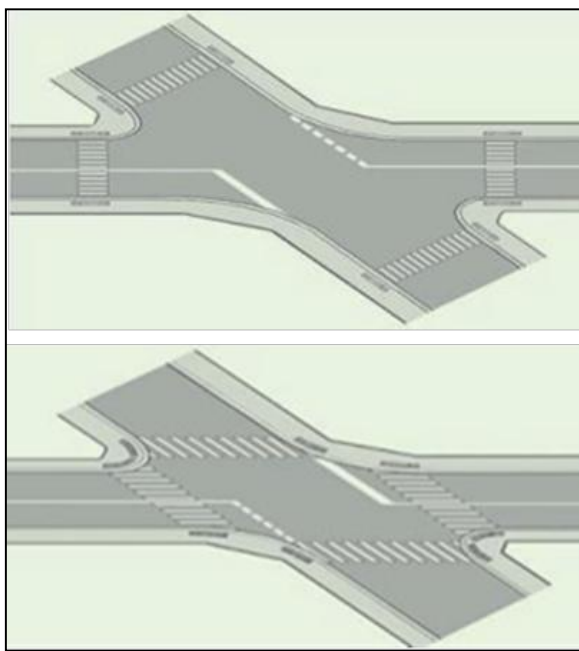
# Guidage des personnes déficientes visuelles dans les traversées piétonnes complexes



**Jonathan Couppé**, Ville de Paris  
**Marion Ailloud & Céline Debès**, Cerema

# Problématique des traversées complexes

- Traversées longues
- Traversées obliques par rapport au trottoir
- Traversées complexes
- Trottoirs en arrondis
- Bruit brouillant les repères sonores





# Objectifs de ces expérimentations pour la Ville de Paris



2002  
Rail de guidage  
Discontinuu  
Revendications 2RM



2012  
guidage  
axial  
ou  
latéral

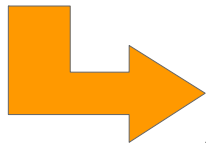
2014  
Tapis traversants



- ❖ assurer davantage de sécurité et d'autonomie
- ❖ répondre à une obligation réglementaire
- ❖ innover

# Objectifs de ces expérimentations pour le Cerema

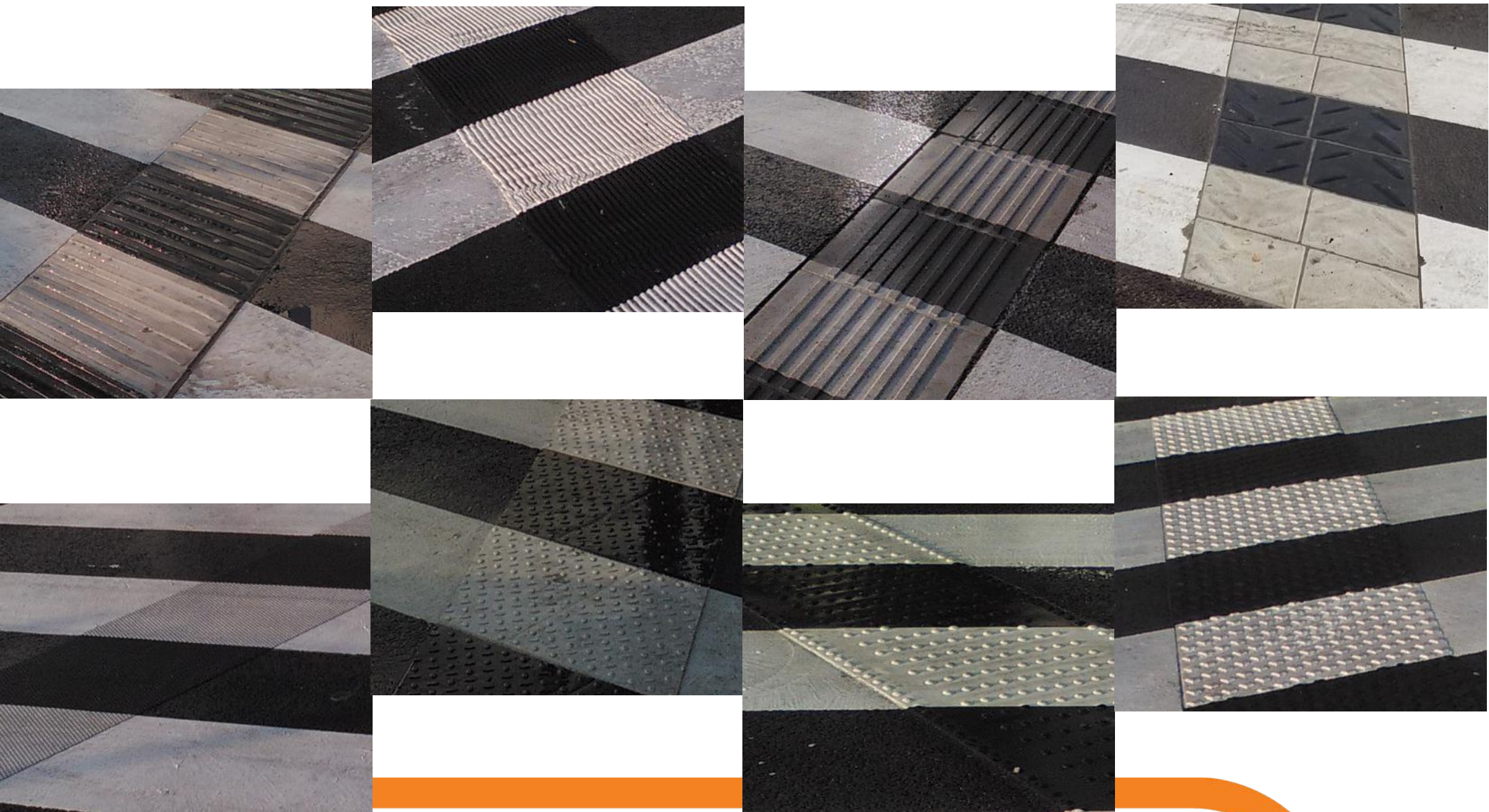
- Accompagner une collectivité dans la mise en œuvre d'une politique publique, enrichir son expertise et diffuser les enseignements
- Disposer d'un « laboratoire grandeur nature » pour expérimenter
- S'assurer que l'ensemble des enjeux soient pris en compte, en mobilisant des compétences transversales



Une méthode de travail en **partenariat** entre la **ville de Paris** et le **Cerema** avec l'appui du ministère (**DMA**)



# Préalable (2015-2016) : définition de la méthode et sélection des produits





# Phase 1 : expérimentation en site non circulé (2016)

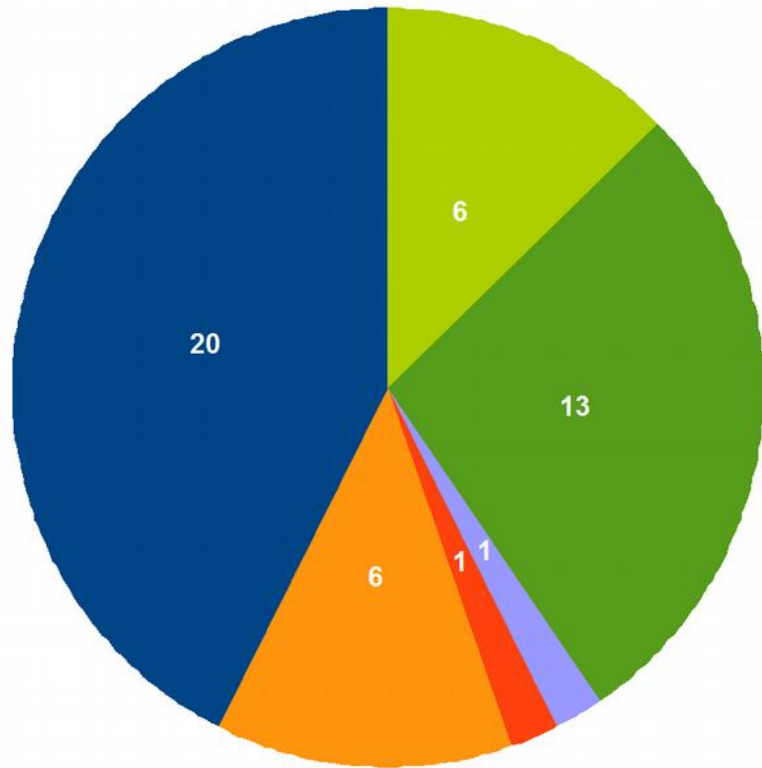


Rue Louise Bourgeois (Paris 13ème) fermée à la circulation

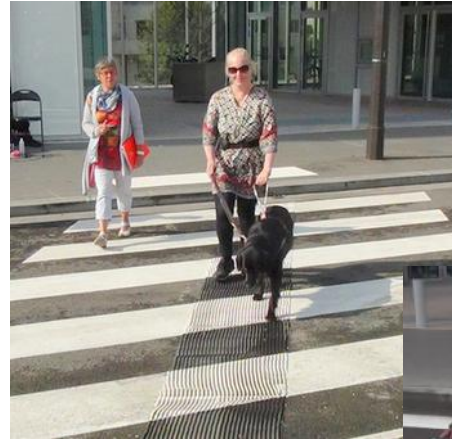


# Phase 1 : expérimentation en site non circulé (2016)

## Un panel de 47 testeurs



- déficience visuelle
- déficience motrice
- déficience auditive
- déficience mentale
- Usagers piétons
- Usagers de la voie circulée



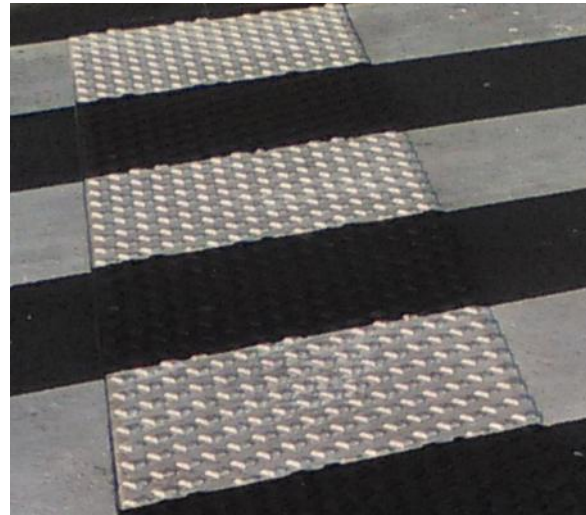


## Phase 2 : expérimentation en site circulé (2017)

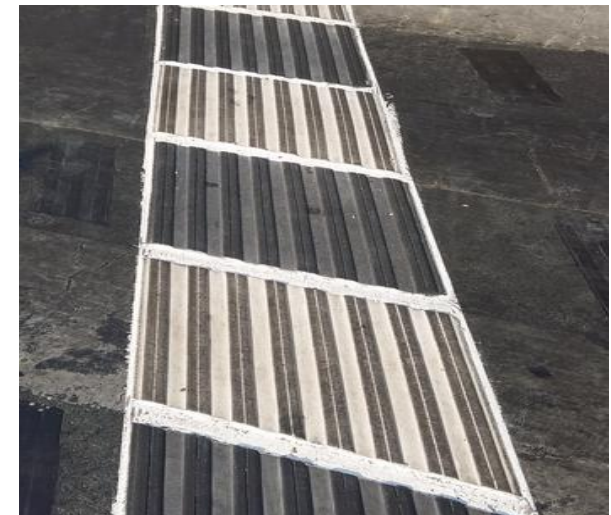
### 3 produits retenus :



***Motifs  
« grains de riz »***



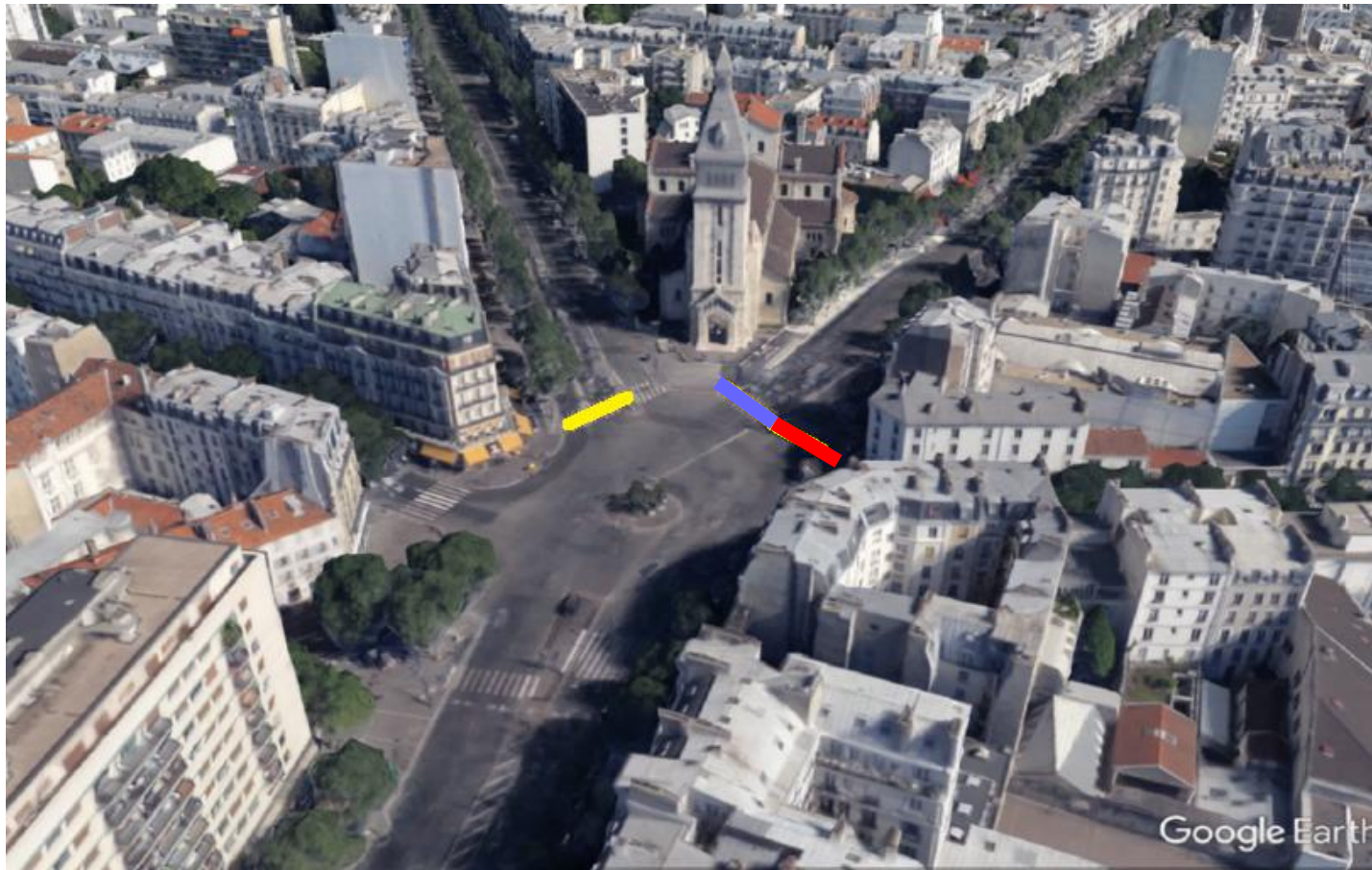
***Motifs  
carrés***





***Rainures  
dans le sens de  
la circulation  
piétonne***



## Phase 2 : expérimentation en site circulé (2017)



-  Rainures
-  Motifs « Grains de riz »
-  Motifs carrés

*Place Victor et Hélène Basch (Paris 14ème)*

# Phase 2 : expérimentation en site circulé (2017)

## 3 types d'observations :

- Tests sur un panel de personnes présentant une déficience (juin et décembre 2017) *dont 41 personnes déficientes visuelles*
- Observations ponctuelles des usagers (micro-trottoirs) *plus de 200 personnes observées*
- Observation dans le temps de l'évolution des dispositifs





# Phase 2 : expérimentation en site circulé (2017)

## Mesures acoustiques



## Évaluation du confort pour les cyclistes (Vélaudit)



	Dispositif 1	Dispositif 2	Dispositif 3
<b>Délectabilité au pied et à la canne</b>	Les 3 dispositifs sont détectables, notamment les 2 et 3		
<b>Capacité de guidage</b>	Les 3 dispositifs permettent un suivi dans la traversée, notamment le dispositif 2		
<b>La sécurité pour les personnes déficientes visuelles</b>	Les testeurs se sentent plus en sécurité durant la traversée avec ces dispositifs : notamment avec le dispositif 2		
<b>Le confort pour les personnes déficientes visuelles</b>	Confortable	Le plus confortable	Inconfortable (pour 79 % du panel des personnes déficientes visuelles)
<b>Observations ponctuelles des usagers piétons</b>	Confortable et non gênant	Confortable et non gênant	Inconfortable et évité
<b>Le confort et la sécurité pour les autres d'usagers</b>	Les autres usagers éviteraient ces dispositifs s'ils en avaient la possibilité. Le dispositif 3 apparaît gênant pour les roues (déambulateur, fauteuil roulant, poussette...). Le niveau de confort est très acceptable pour les cyclistes		
<b>Gênes sonores occasionnées</b>	Ces dispositifs ne créeront pas de gêne sonore pour les riverains dans le contexte « bruyant » du site étudié		
<b>Durabilité au regard du profil : taux d'usure en fonction du trafic</b>	12%	15%	6%



## Phase 2 : expérimentation en site circulé (2017)

### **Le produit retenu :**

produit avec  
motifs tactiles carrés  
aux bords chanfreinés



# Une concertation tout au long du projet

- Des **réunions de concertation** avec les **associations de personnes à mobilité réduite**, une sollicitation de ces associations pour participer aux tests et expérimentations
- L'implication des **fabricants** pour mener ces tests, des réunions de restitution des résultats
- Une communication sur le site internet de la ville de Paris
- La mise à disposition des **rapports d'études** sur le site internet du Cerema :







# Cerema

## Merci de votre participation

### **Contacts :**

Jonathan Couppé : [jonathan.couppe@paris.fr](mailto:jonathan.couppe@paris.fr)

Marion Ailloud : [marion.ailloud@cerema.fr](mailto:marion.ailloud@cerema.fr)

Céline Debès : [celine.debes@cerema.fr](mailto:celine.debes@cerema.fr)

[www.paris.fr](http://www.paris.fr)

[www.cerema.fr](http://www.cerema.fr)