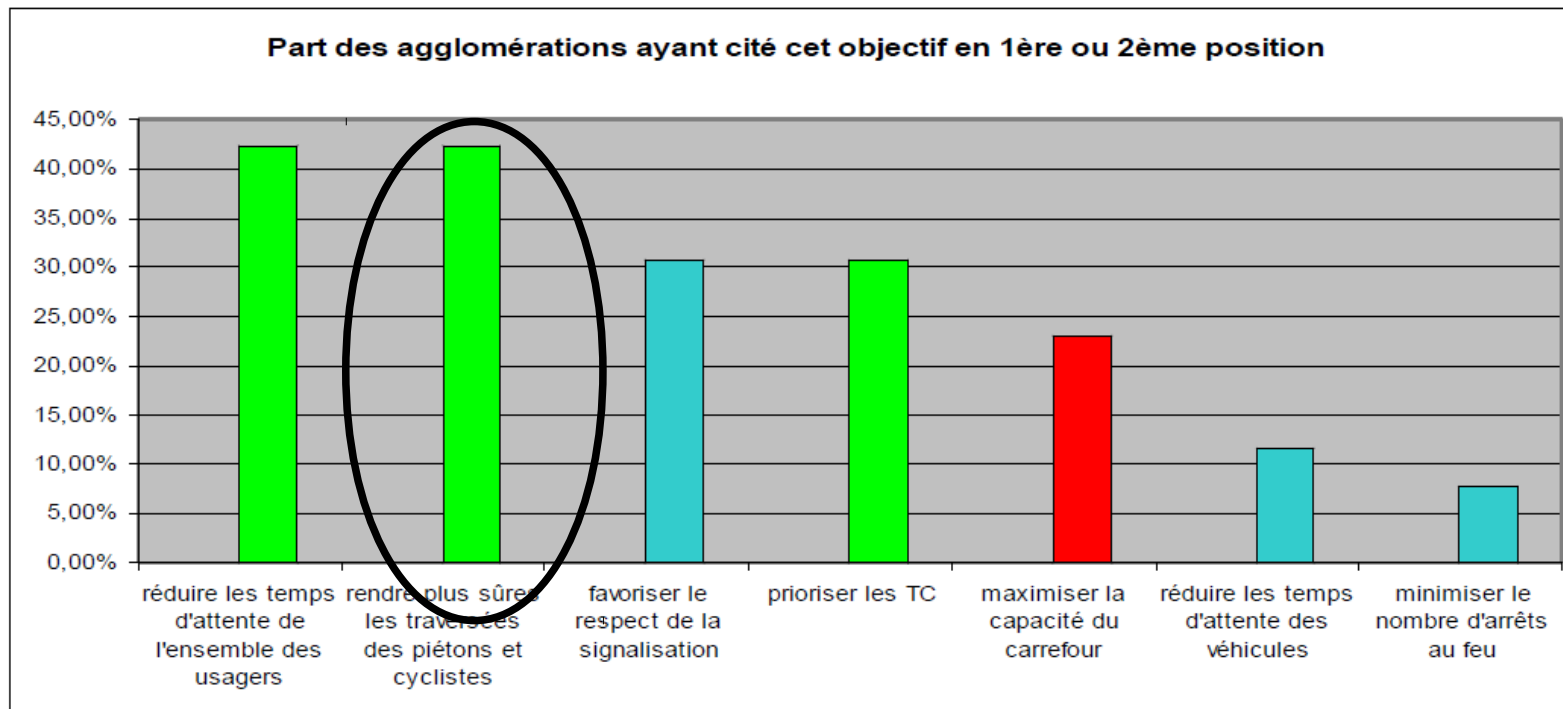
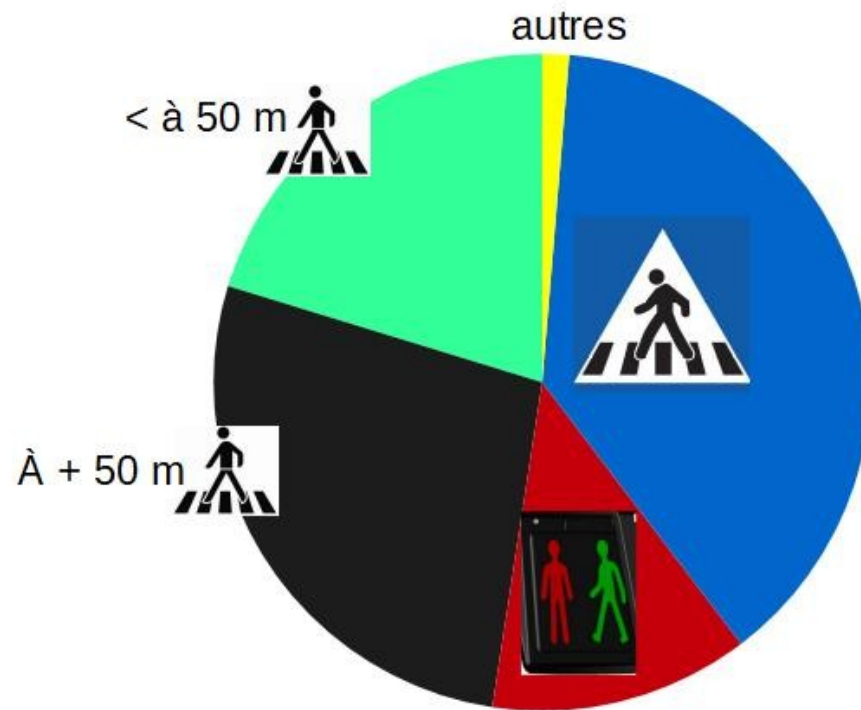




Les traversées piétonnes : comprendre pour agir

6 novembre 2018

Valérie BATTAGLIA-CEREMA Méditerranée

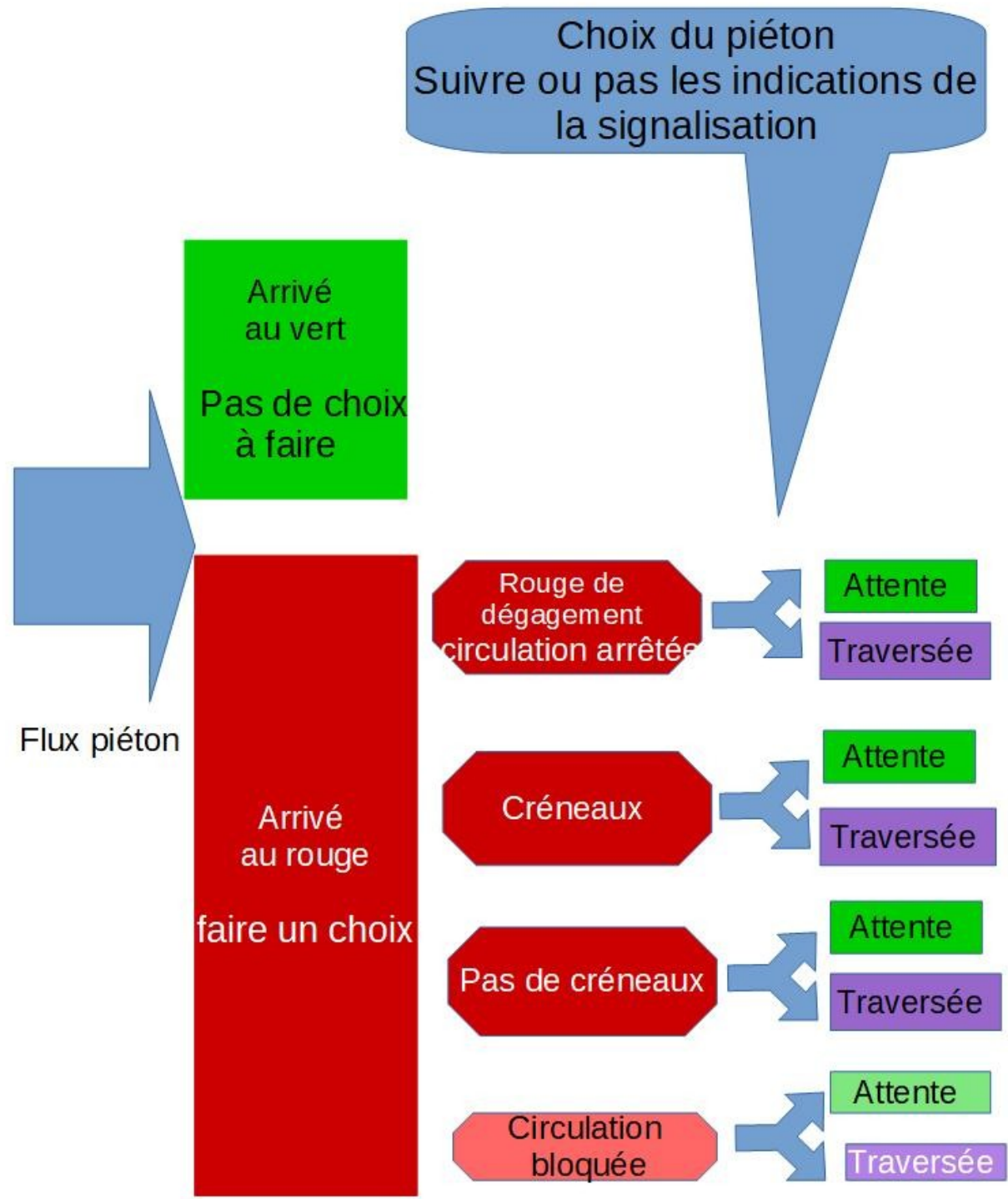




Respect ? Choix de traverser ?
Circulation vs signalisation

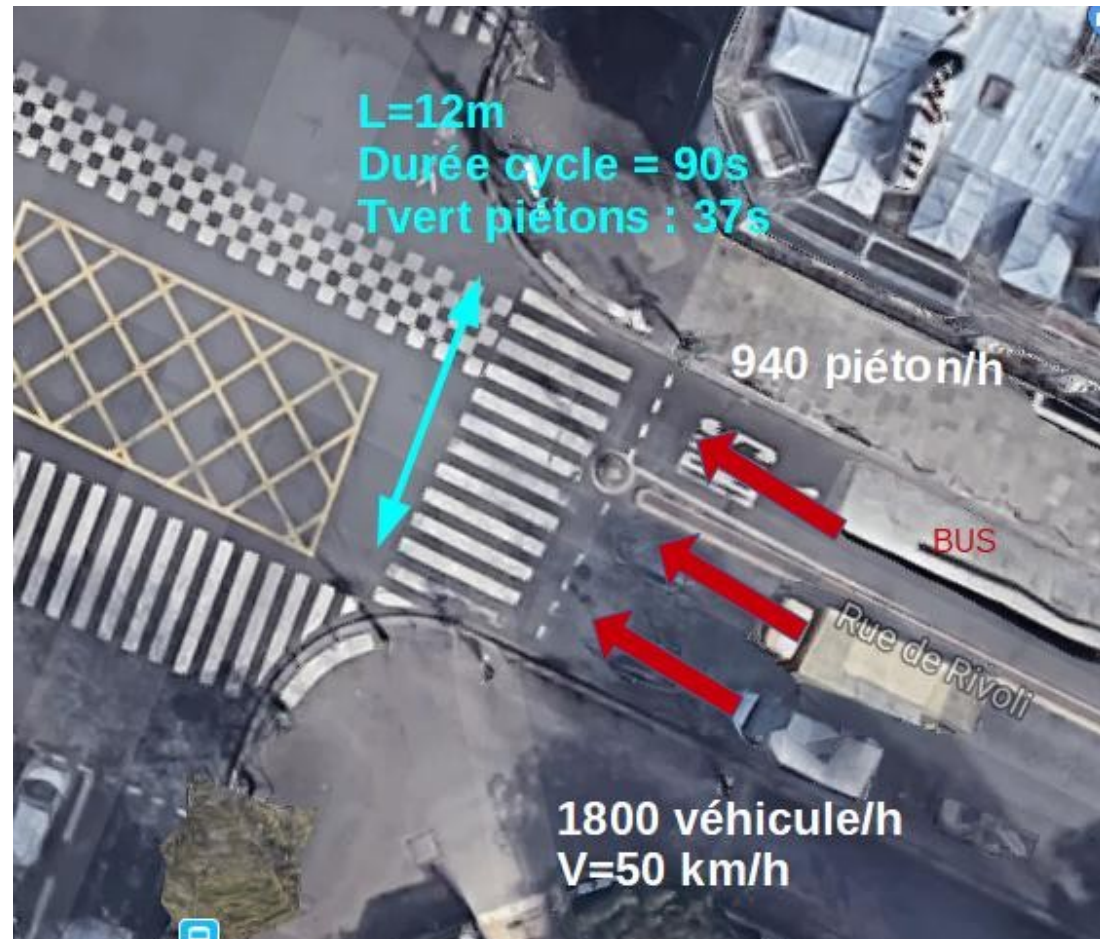


Acceptabilité de l'attente ?
Effet de groupe ?



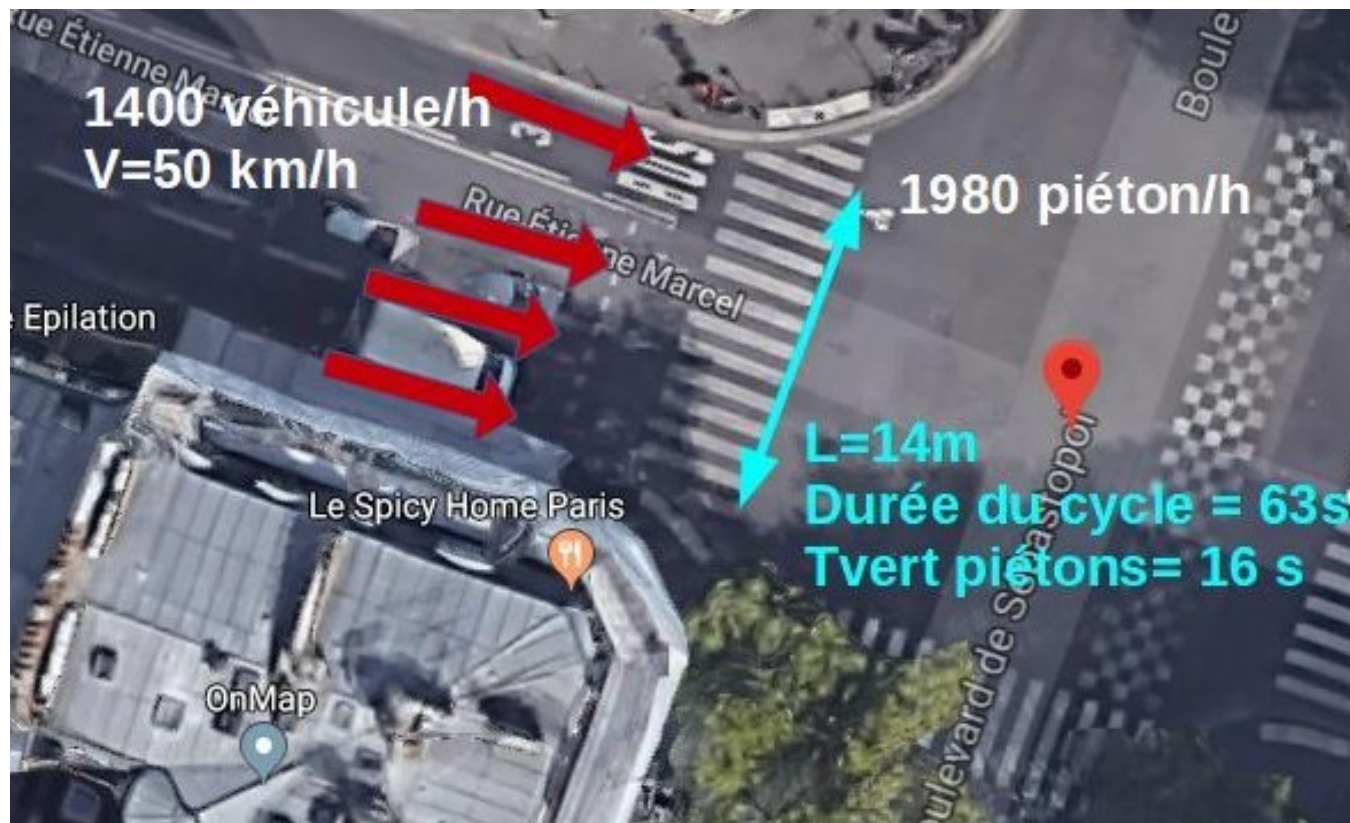
Les traversées étudiées

Traversée A centre de Paris



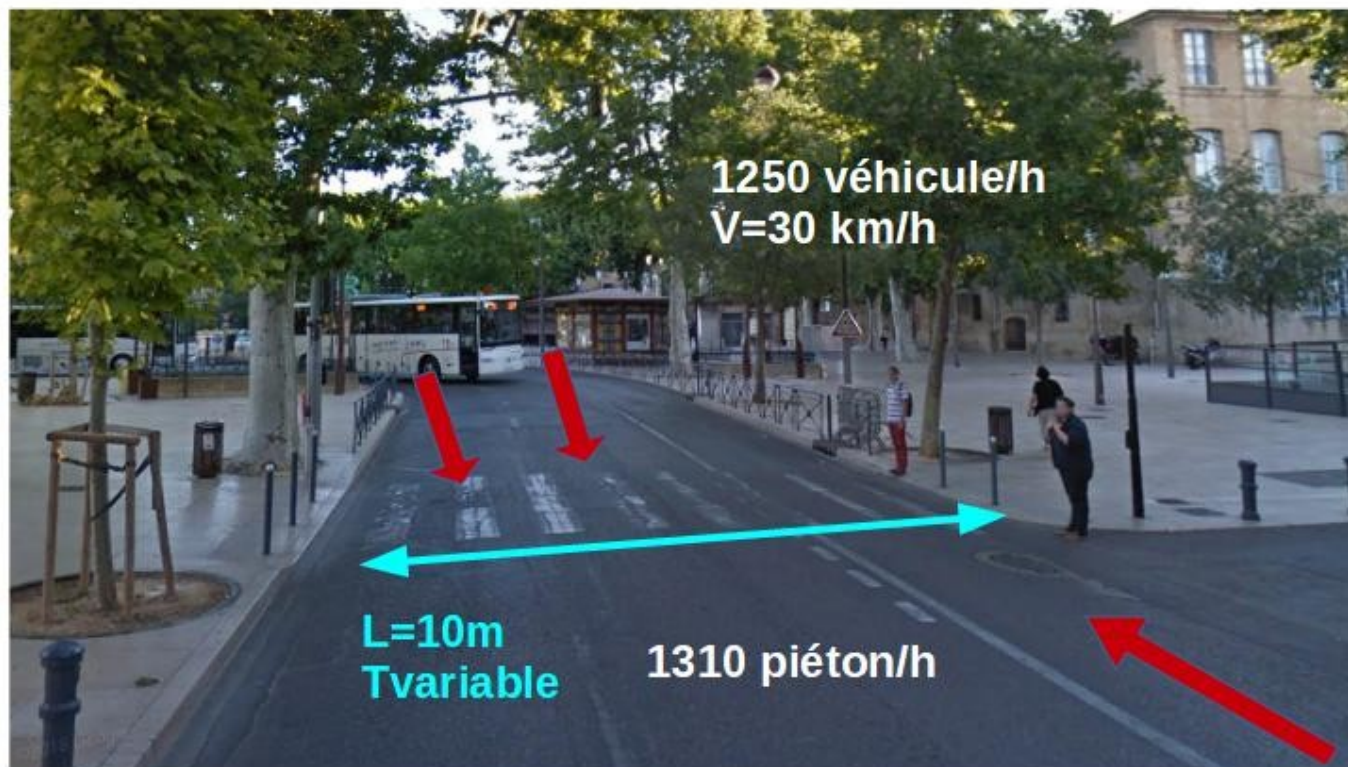
Les traversées étudiées

Traversée B centre de Paris



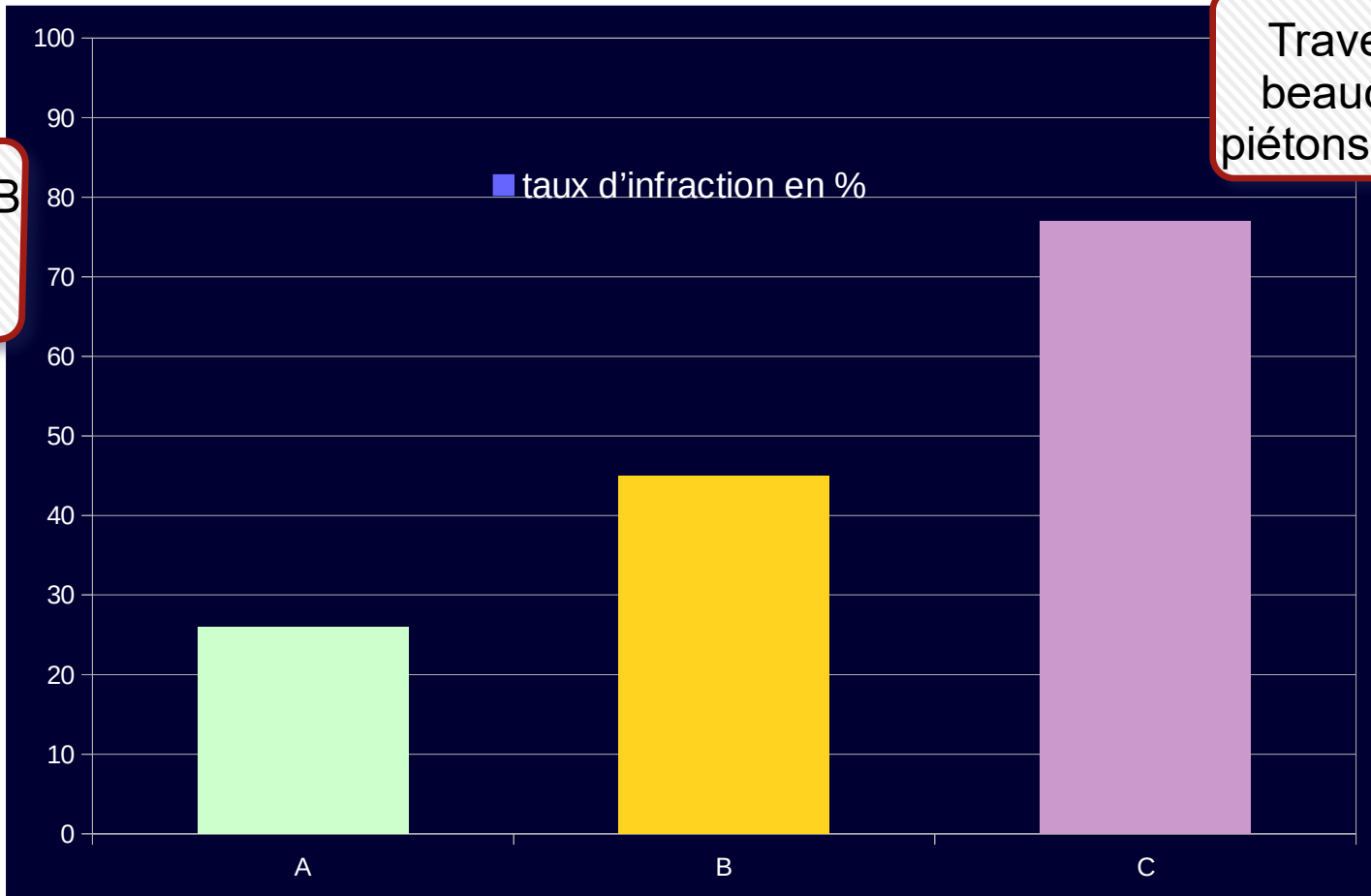
Les traversées étudiées

Traversée C centre ville d'Aix en Provence



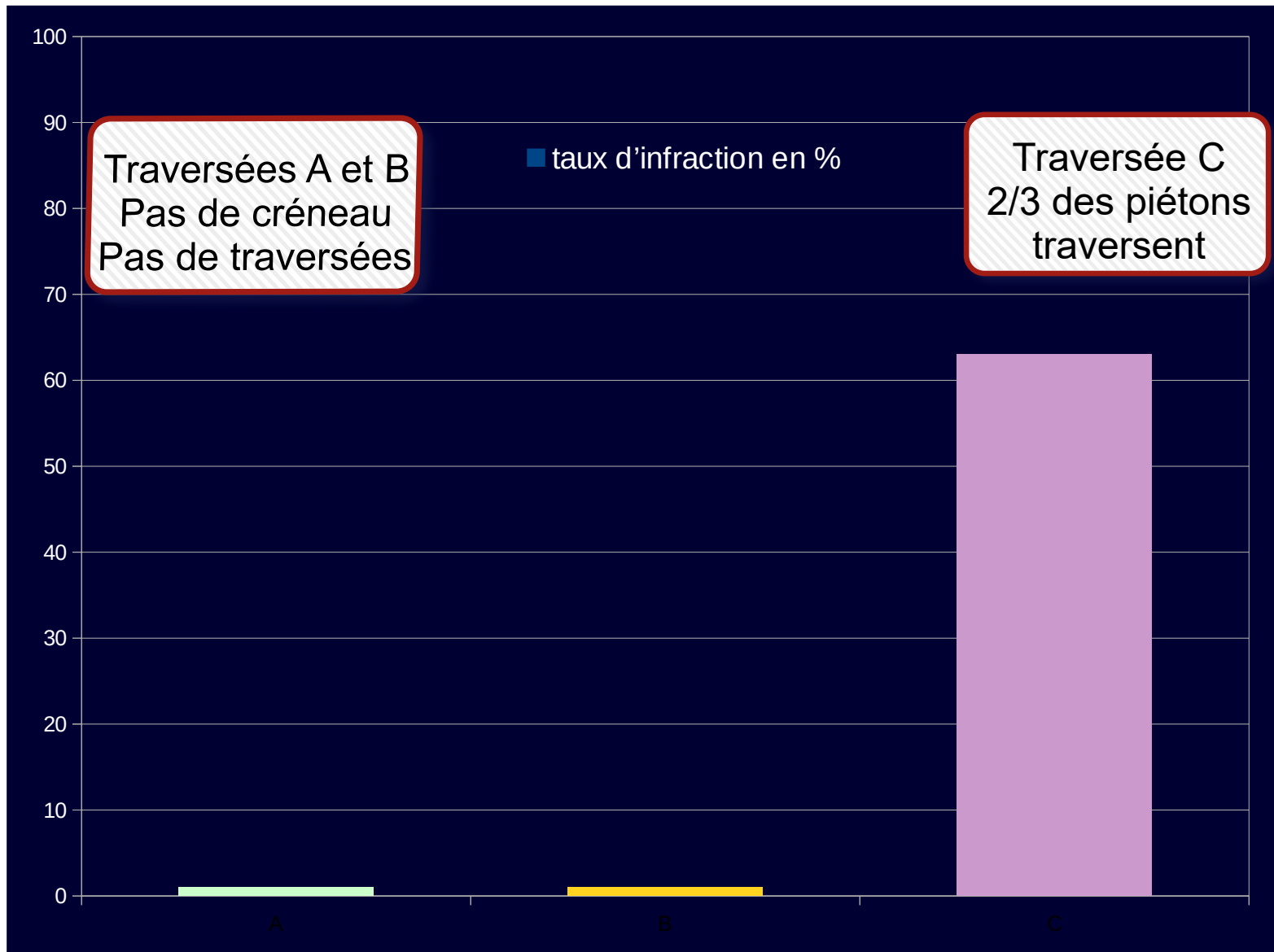
Traversée pendant le rouge de dégagement

Traversées A et B
Peu de piétons
En conflit



Traversée C
beaucoup de
piétons en conflit

Traversée pendant le rouge avec un créneau dans la circulation



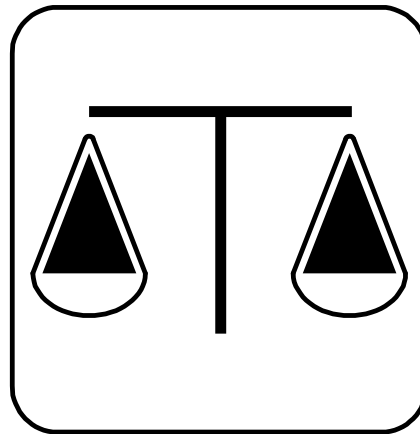
Traversée pendant le rouge avec un créneau dans la circulation

Le piéton qui fait le choix d'attendre



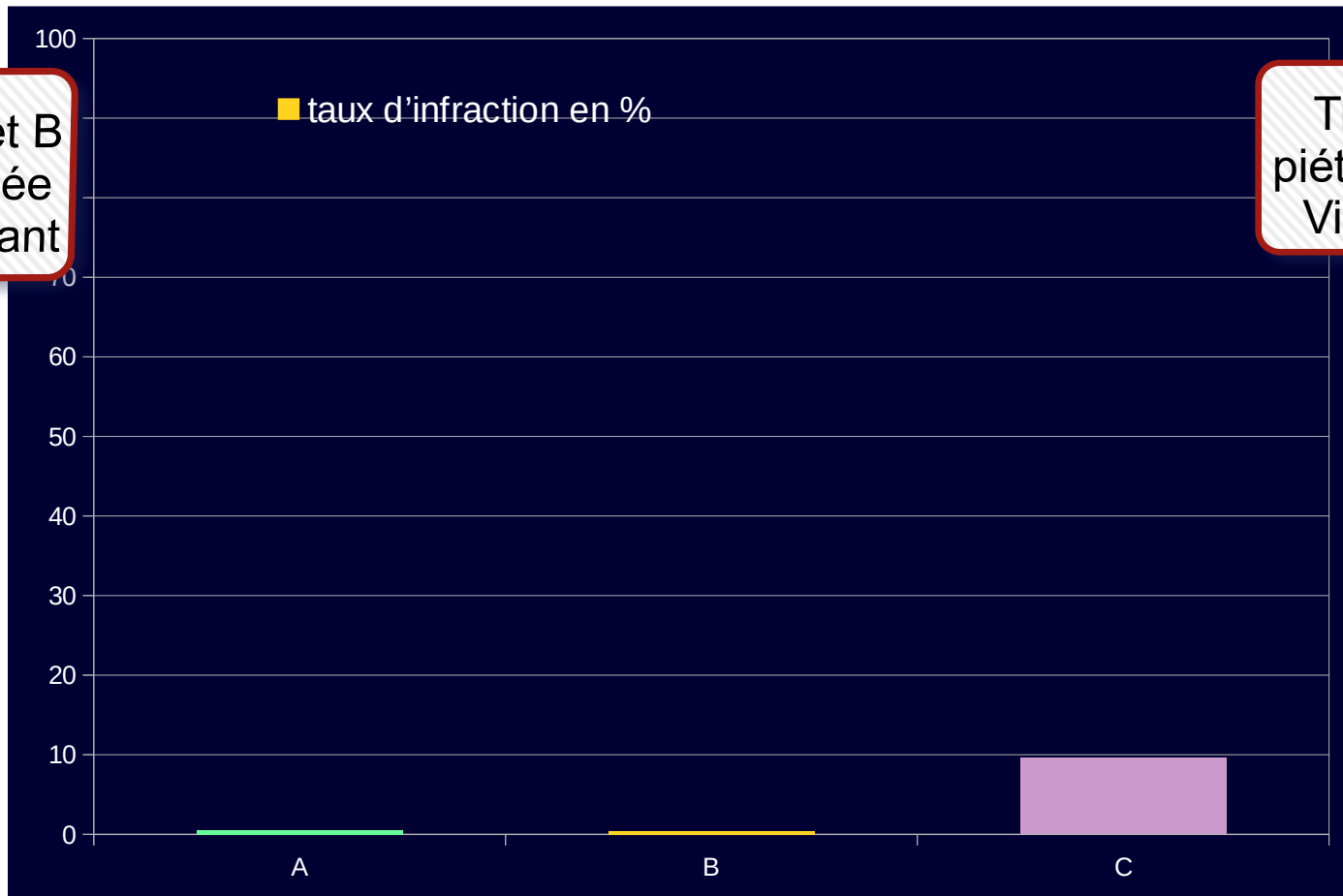
Le piéton qui traverse les personnes mobiles

bénéfice



Prise de risque

Traversée au rouge et circulation ininterrompue



Traversées A et B
pas de traversée
Risque important

Traversée C
piétons en conflit
Vitesse faible

Traversée au rouge et circulation bloquée



Piétons coincés

Masque à la visibilité

2roues en
remontée de file

Traversées à plusieurs

Effet de groupe : décision de traverser de plusieurs personnes se connaissant :



moins de prise de risque

Traversées à plusieurs

Effet d'entraînement : décision de traverser parce que d'autres ont traversé



Les effets d'entraînement induisent des comportements à risque

Le seuil de l'attente : une donnée difficilement accessible expérimentalement



Estimation du seuil

- feux cycliques : temps d'attente **maximum moyen 50s**
- feux appel piétons : décision d'appuyer après attente : **12 s**

Pistes d'actions :

Cohérence signalisation/circulation



- Limiter les créneaux
 - plus de temps de vert piéton
 - flux de piétons faible : Feux ? Appel piéton ? Détection ?

- Limiter les circulations bloquées



Pistes d'actions :

Adapter le phasage au piéton



Connaître le flux piétons



Limiter le temps d'attente

**Le code de la route évolue en faveur
des piétons et des cyclistes !**



**Un piéton veut
traverser :
je lui cède
le passage**

Merci de votre attention

Valérie Battaglia CEREMA Méditerranée

contact

Valérie Battaglia
Chargés d'étude conception multimodale
Tél 04.42.24.71.43
valerie.battaglia@cerema.fr