



Biodiversité, vers plus de transversalité



24 mars 2022

Sommaire

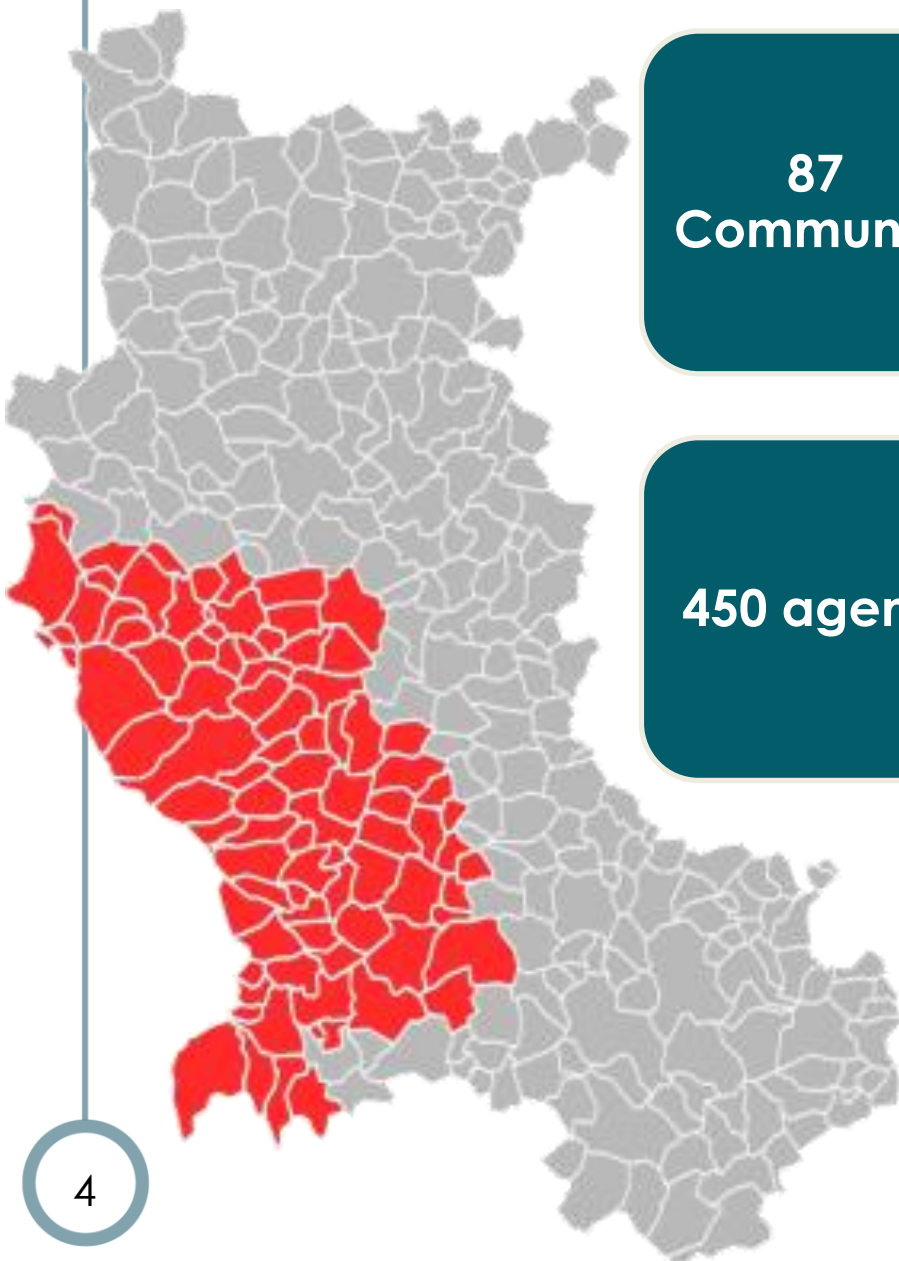
- **Loire Forez agglomération**
 - Présentation générale
 - Un service biodiversité et milieux naturels
- **Diffuser la culture de la biodiversité**
 - Appui et renfort du service en interne
 - Les atlas de biodiversité communaux
 - L'observatoire local de la biodiversité





Loire Forez Agglomération

Loire Forez agglomération



**87
Communes**

- 1266 élus municipaux
- 128 Conseillers communautaires
- 112 700 habitants

450 agents

- 1 Direction Générale des Services
- 4 Pôles – Directions Générales Adjointes
- 13 directions

24 250

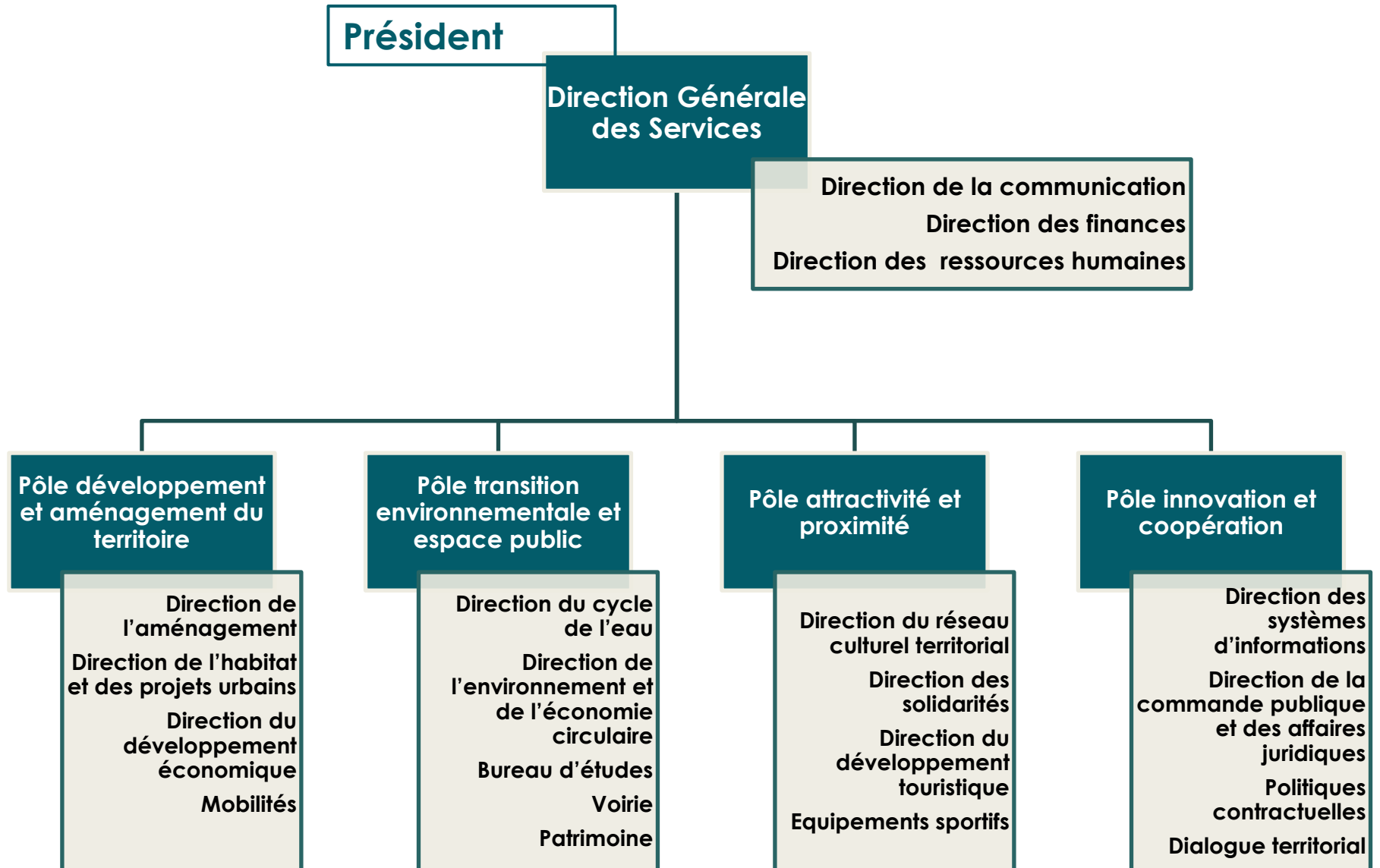
actifs

habitent et travaillent
sur le territoire

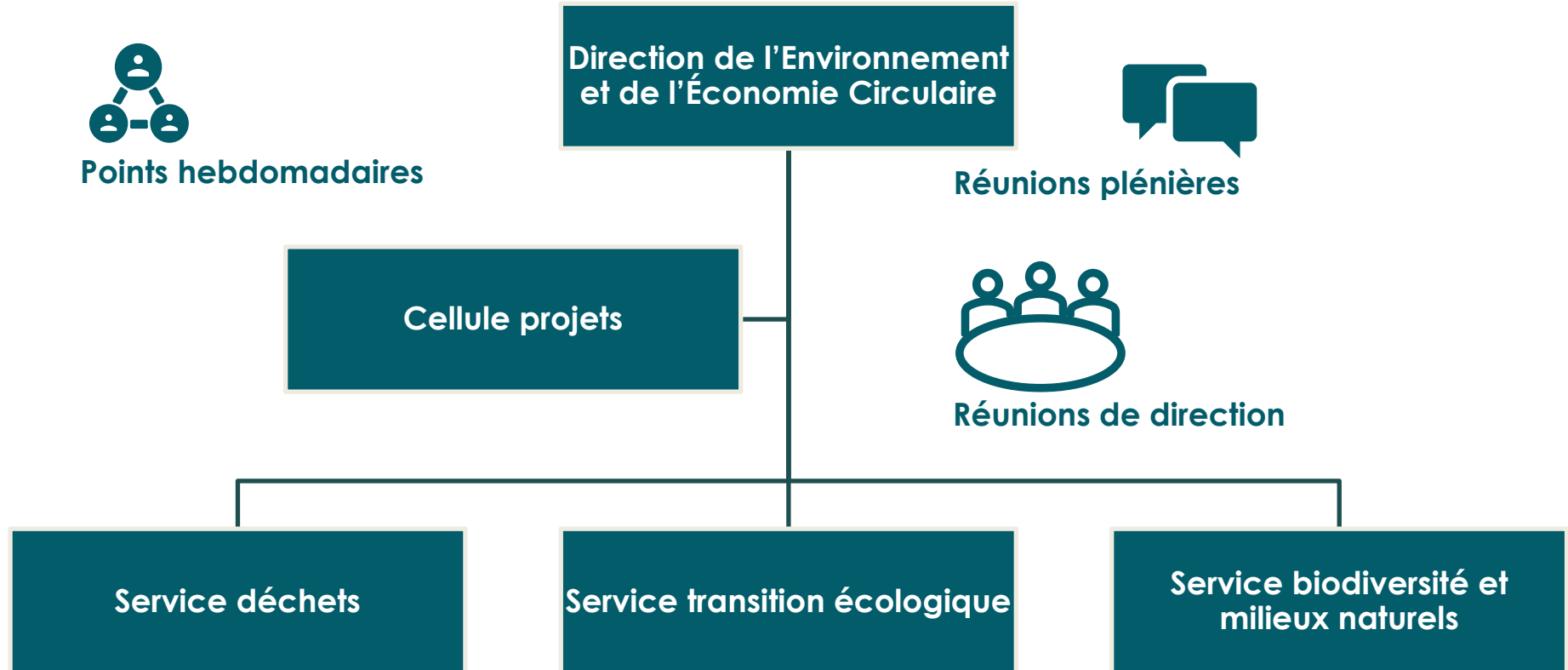
11 %

d'agriculteurs
parmi les actifs

Loire Forez agglomération



Direction de l'Environnement et de l'Économie Circulaire



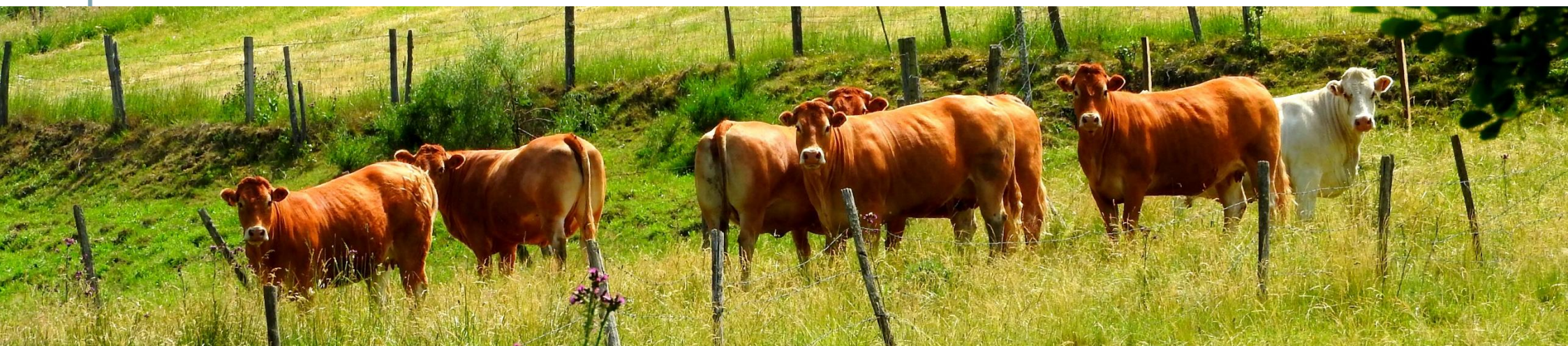
Service biodiversité et milieux naturels

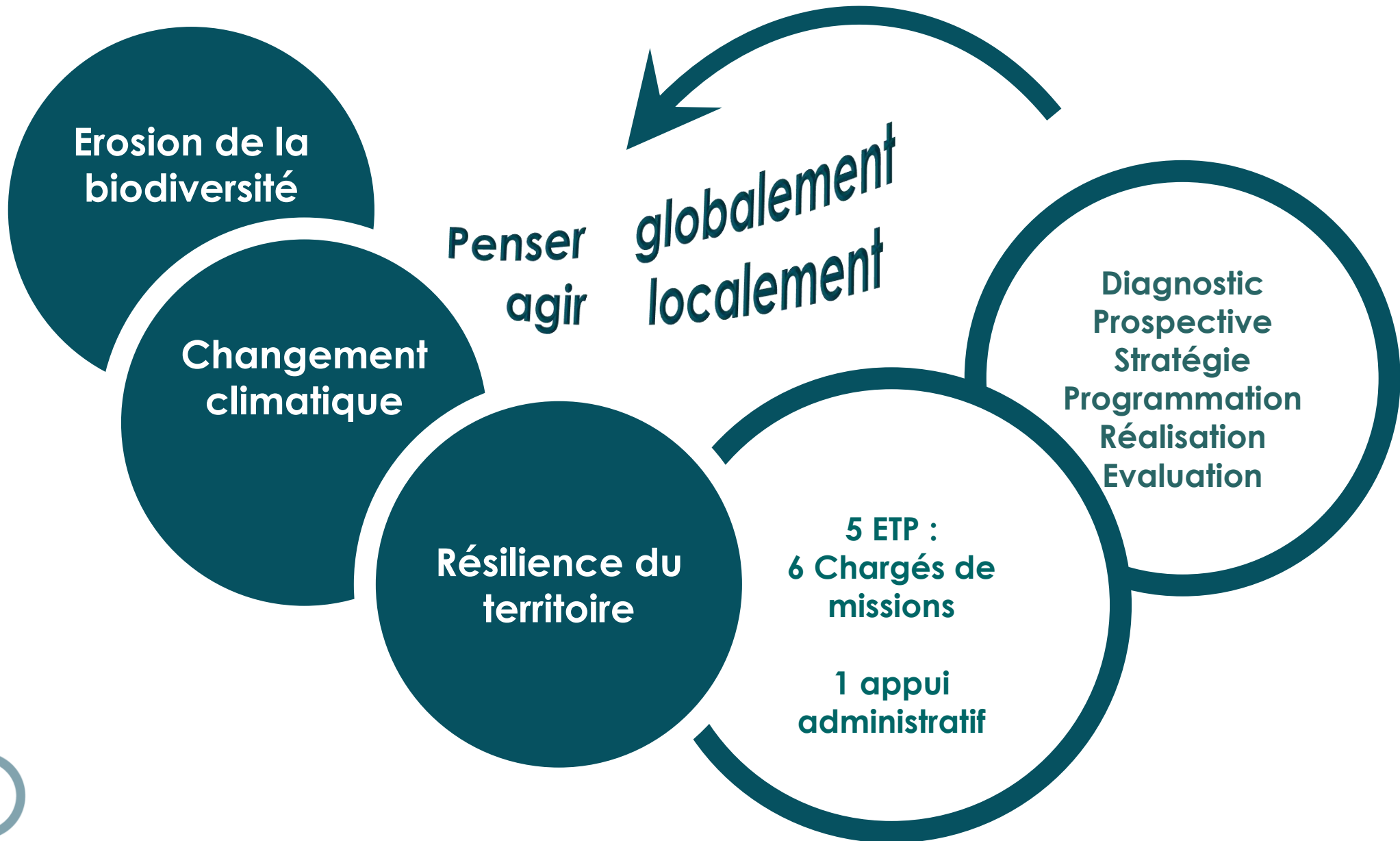
Le service biodiversité et milieux naturels est un écosystème composé de 6 individus non génétiquement modifiés en interaction avec de nombreuses composantes professionnelles et politiques.

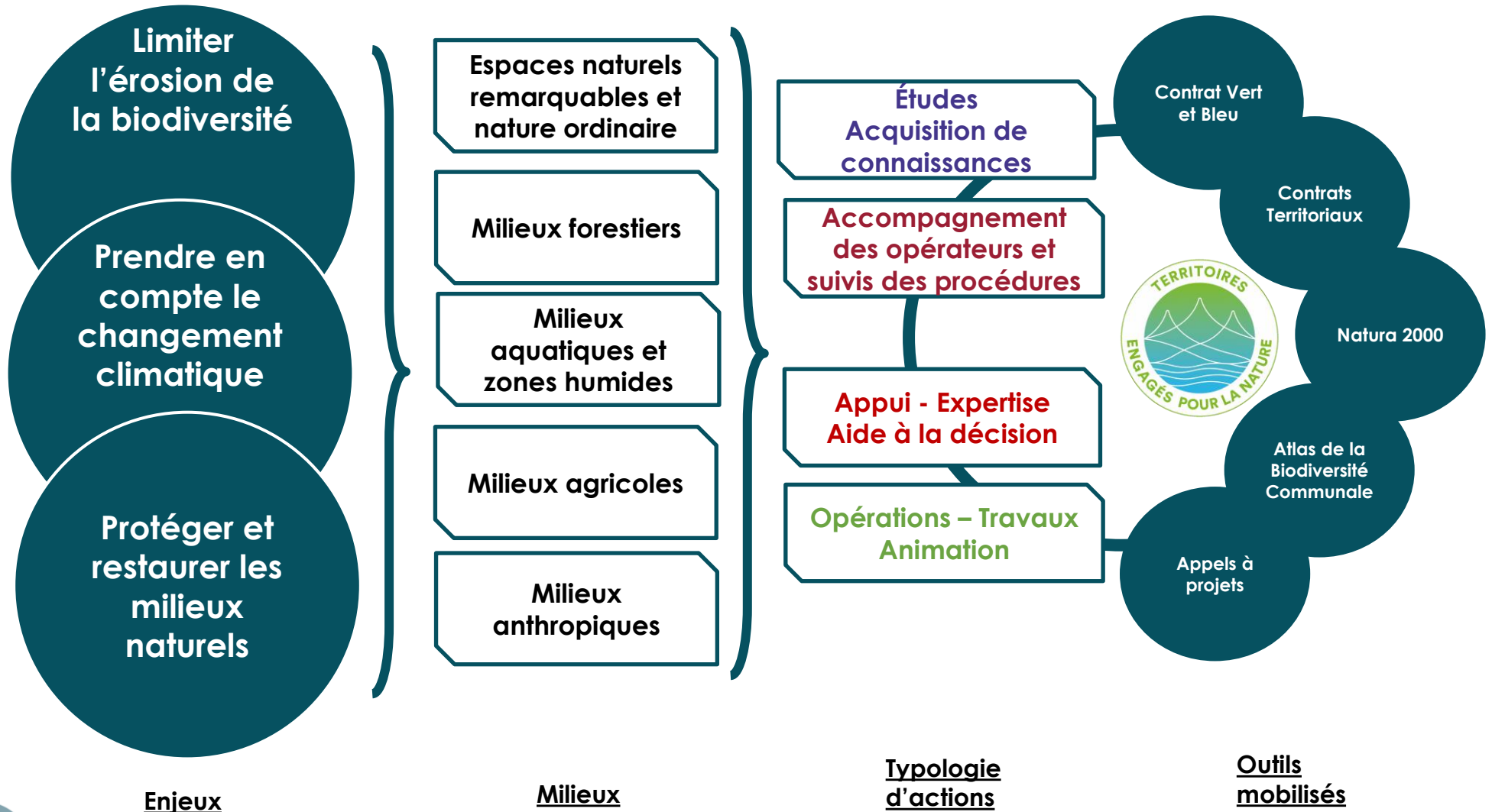
Mettre la biodiversité au cœur des enjeux pour développer les outils de résilience pour le territoire face à la crise écologique et au changement climatique constitue le défi à relever pour le service, le tout dans un souci d'ouverture, d'appui et d'accompagnement.

L'approche systémique, analytique et technique est la base méthodologique du travail de l'équipe pour la mise en œuvre concrète d'actions d'intérêt général.

Penser globalement pour agir localement, sur des sujets où il faut souvent prendre des pincettes...



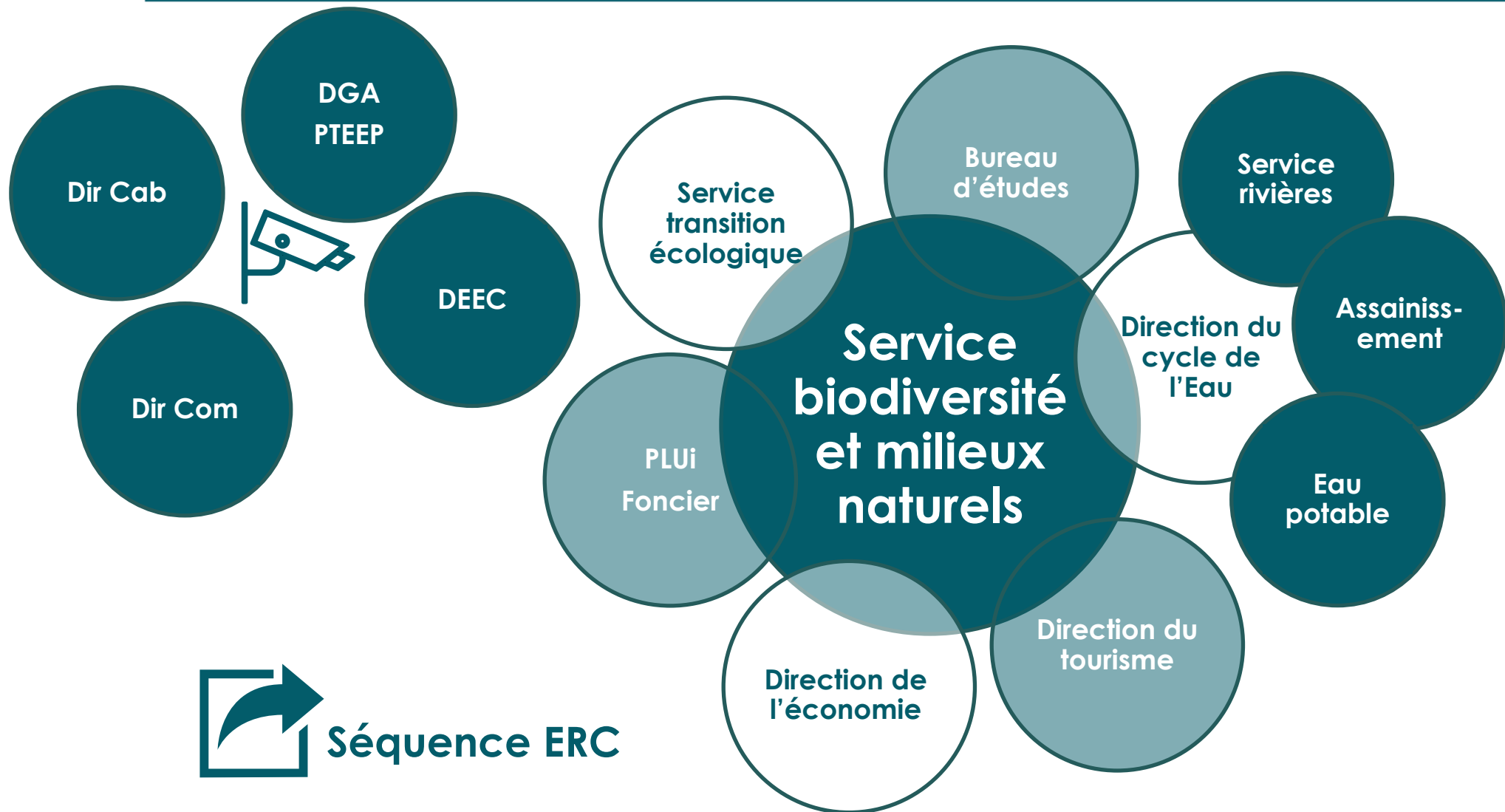




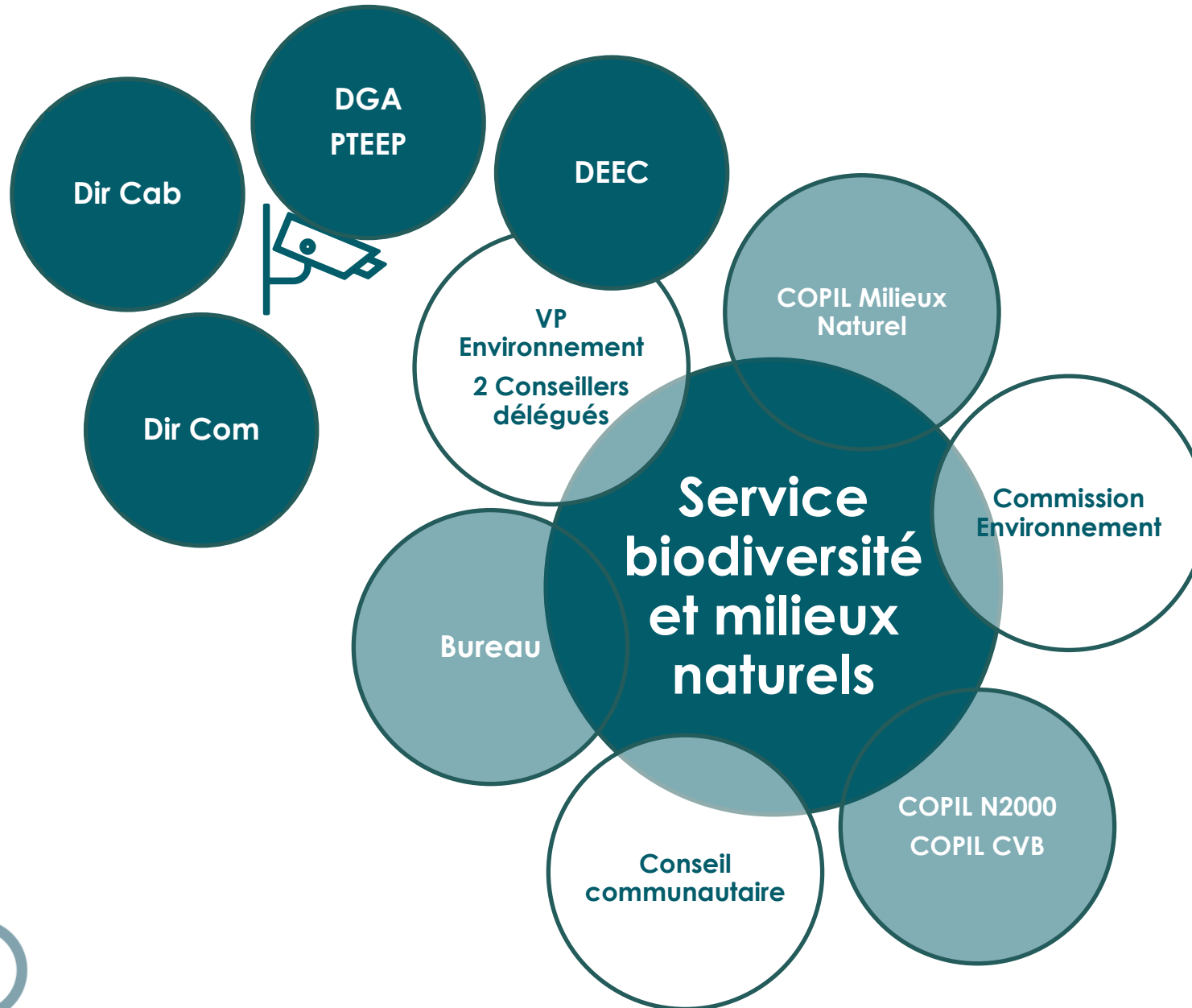


**Diffuser la culture de la
biodiversité**

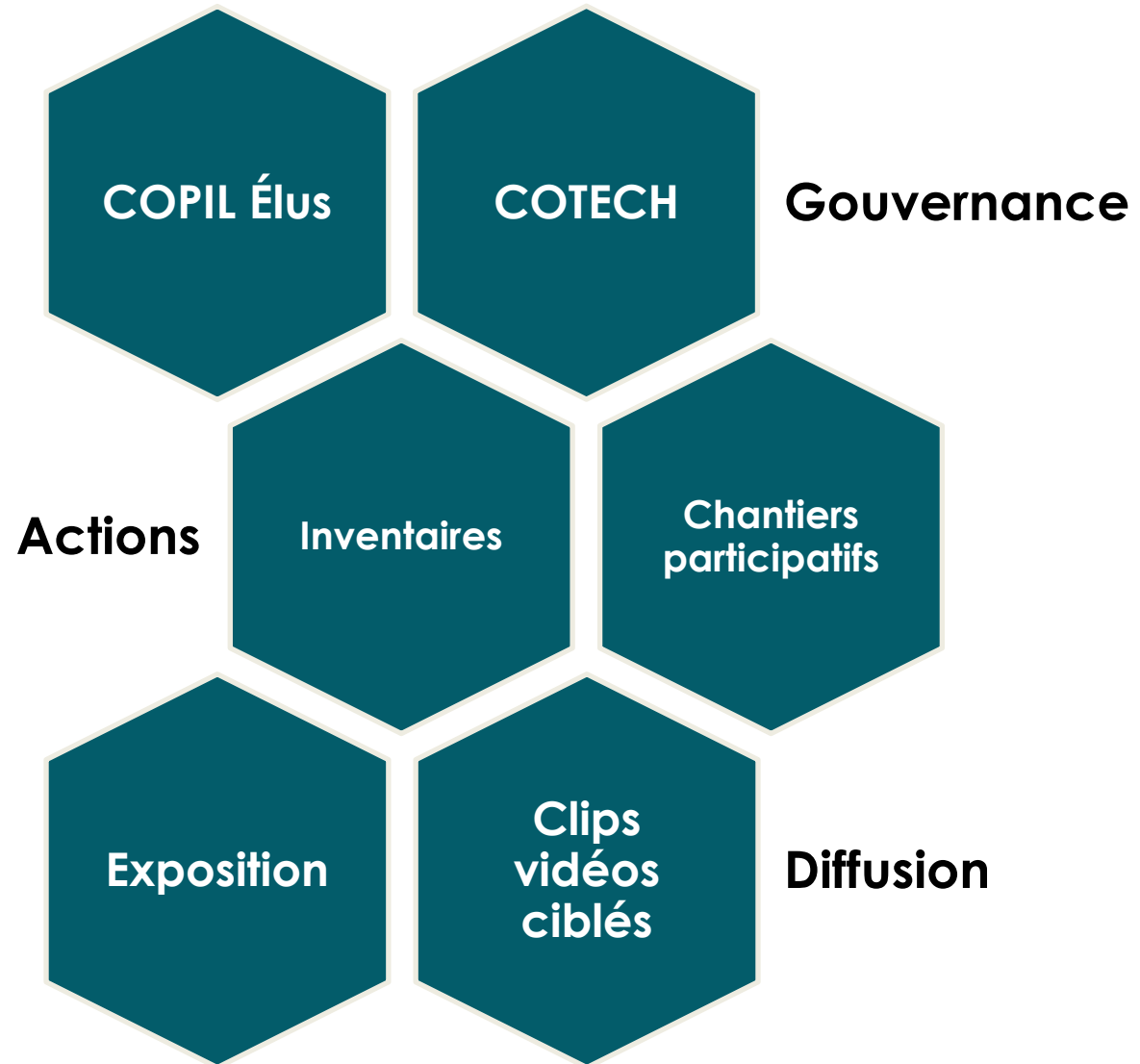
Diffuser la culture de la biodiversité en interne : appui et renfort du service



Diffuser la culture de la biodiversité en interne

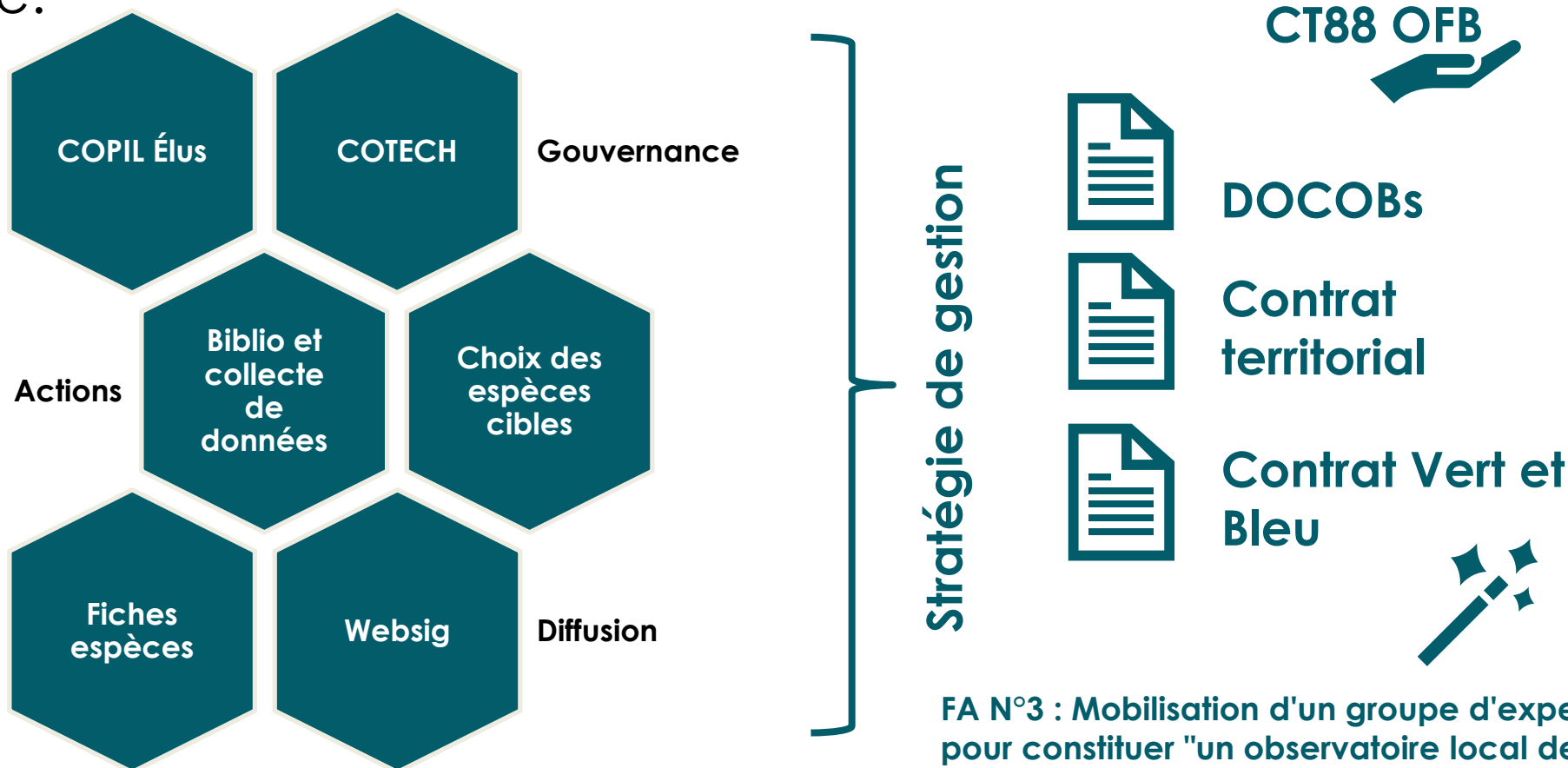


Diffuser la culture de la biodiversité : les atlas de biodiversité communaux



Diffuser la culture de la biodiversité : L'observatoire local de la biodiversité

Analyse et expertise croisées des données issues du contrat vert et bleu, des atlas de biodiversité communale et de la gestion des milieux naturels, afin de déterminer une stratégie de conservation des espèces et des habitats par sous-trame, par enjeu et par priorité.



Merci de votre attention

