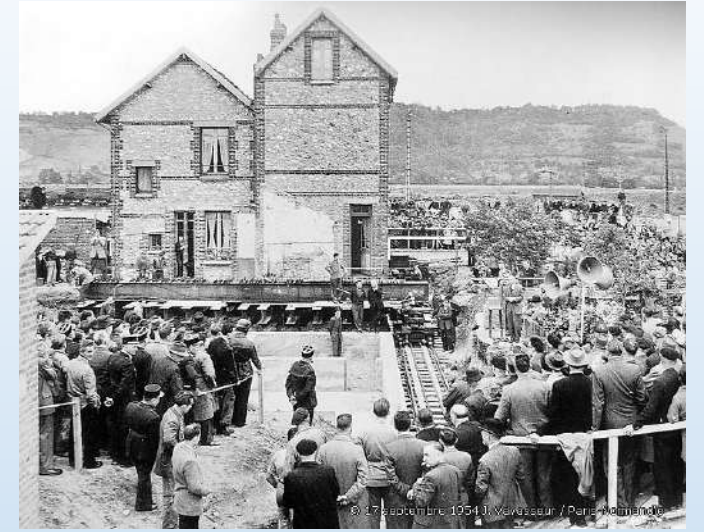


Zone 30

Et cyclabilité





RENCONTRE DE PROXIMITÉ

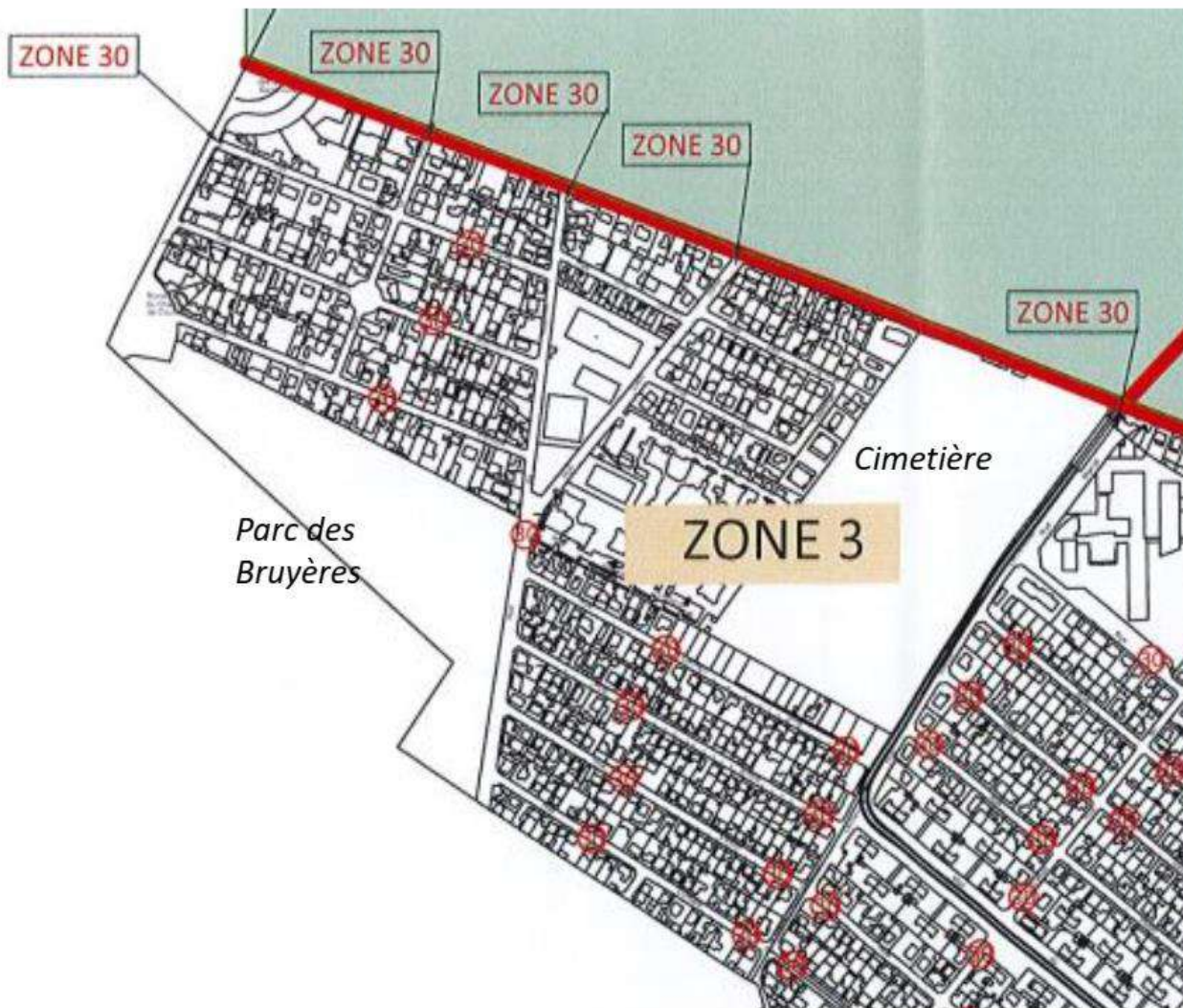
Dans plusieurs quartiers de la ville, comme ici rue Renaudel, les élus Eve Cognetta et Elise Ridel, sont venues à la rencontre des habitants pour échanger sur les problématiques locales. Circulation, stationnement, propreté, urbanisme, ces discussions permettent d'échanger sur le cadre de vie de proximité.

La zone 30... c'est

- Une vitesse qui diminue un peu sans aménagement (-8km/h)
- Une vitesse qui diminue davantage en cas d'aménagement

La zone 30... c'est

- De nouveaux usages du code de la route souvent méconnus



Entrée de zone 30



Fin de zone 30



Rappel de la zone 30 possible à l'intérieur de la zone



Marquage au sol de la zone 30 en entrée

Le DSC (double sens cyclable)



Les panneaux M12 (tourne à droite...)



La zone 30... c'est

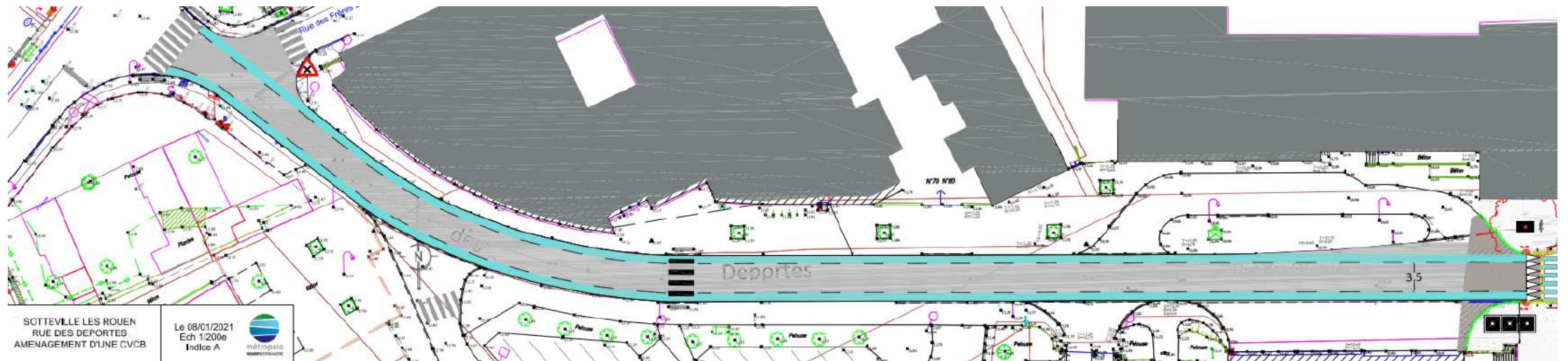
- De nouveaux aménagements suscités par la concertation
- De nouveaux aménagements imaginés par la ville
- De nouveaux aménagements proposés par la MRN



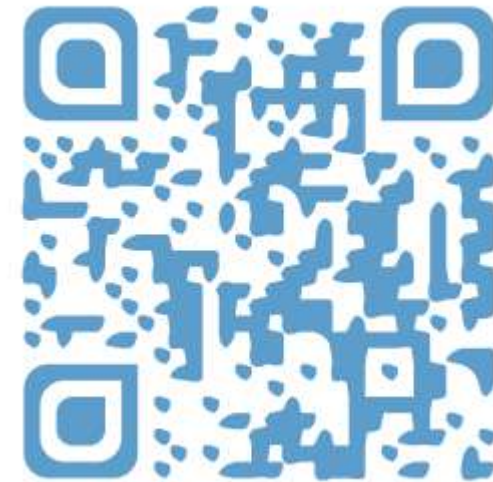
Chicanes (rue de Paris)



CVCB (rue des Déportés)



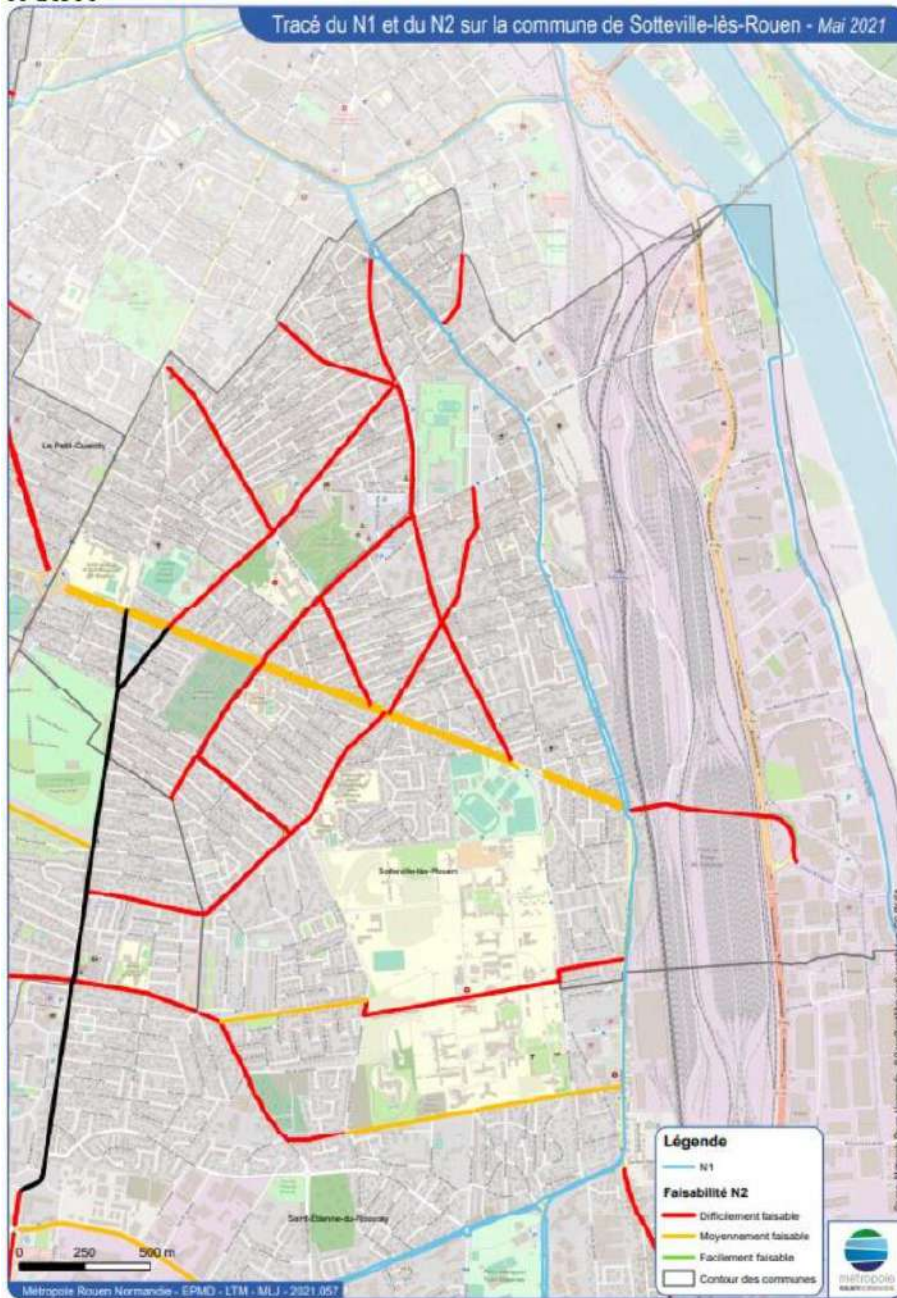
<https://www.youtube.com/watch?v=IbEmHk2wggs>



Ecluses avec by-pass vélo (rue L.Salva)







Le bilan de la zone 30

- Des zones qui posent difficultés.
- Des aménagements à interroger.
- Des usages et des règles à faire connaître (code de la rue, événement de sensibilisation...)
- Des aménagements à imaginer.