



Schéma Local d'Orientation des Mobilités des Portes du Haut-Doubs

un projet de la Communauté de communes



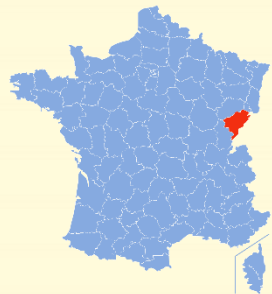
Lauréat de l'Appel à projets TENMOD 2020

Territoires d'expérimentation de nouvelles mobilités durables
soutenu par

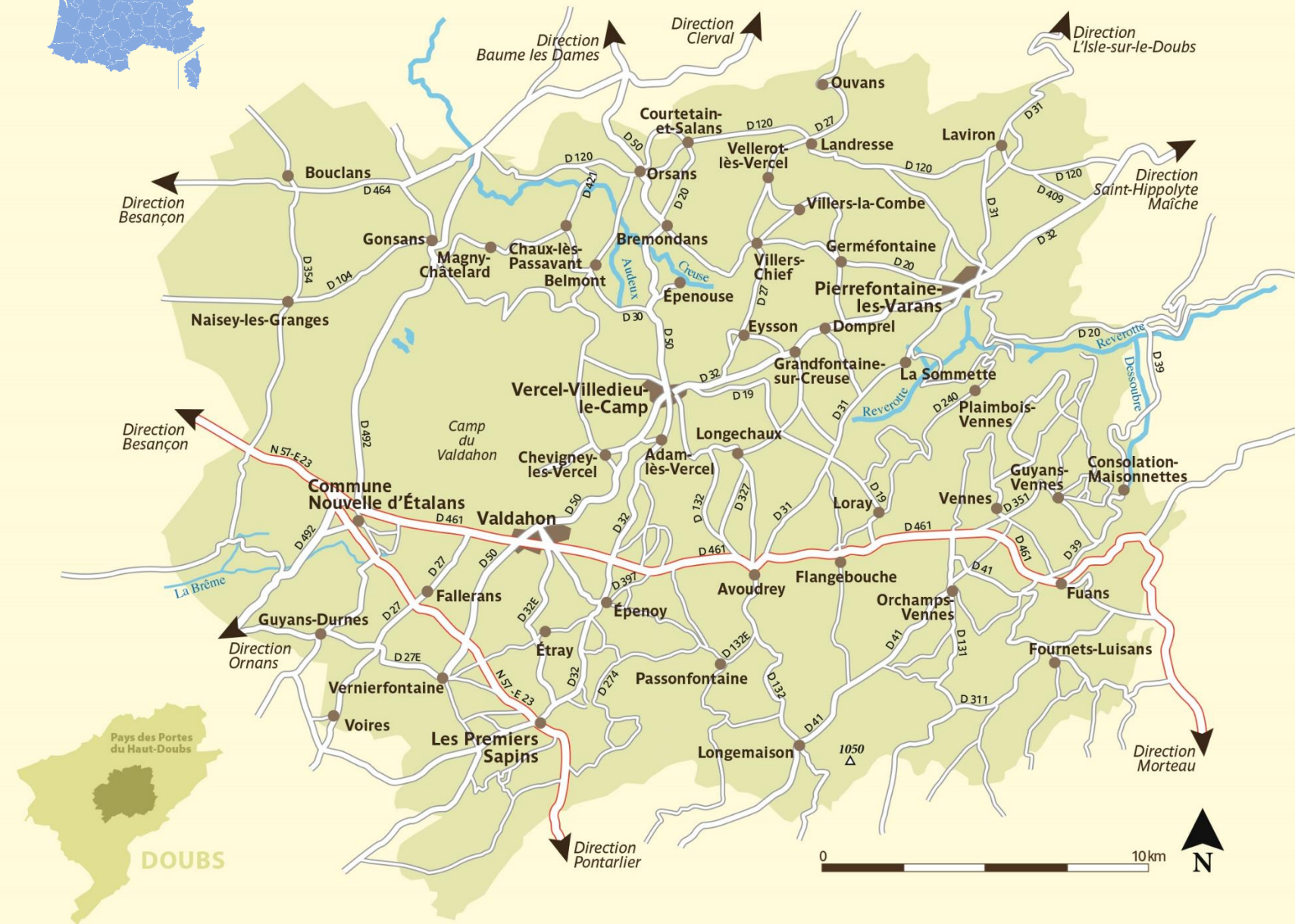


Un territoire rural

- 644 km²
- 47 communes
- 27000 habs
- 40,2 habs/km²

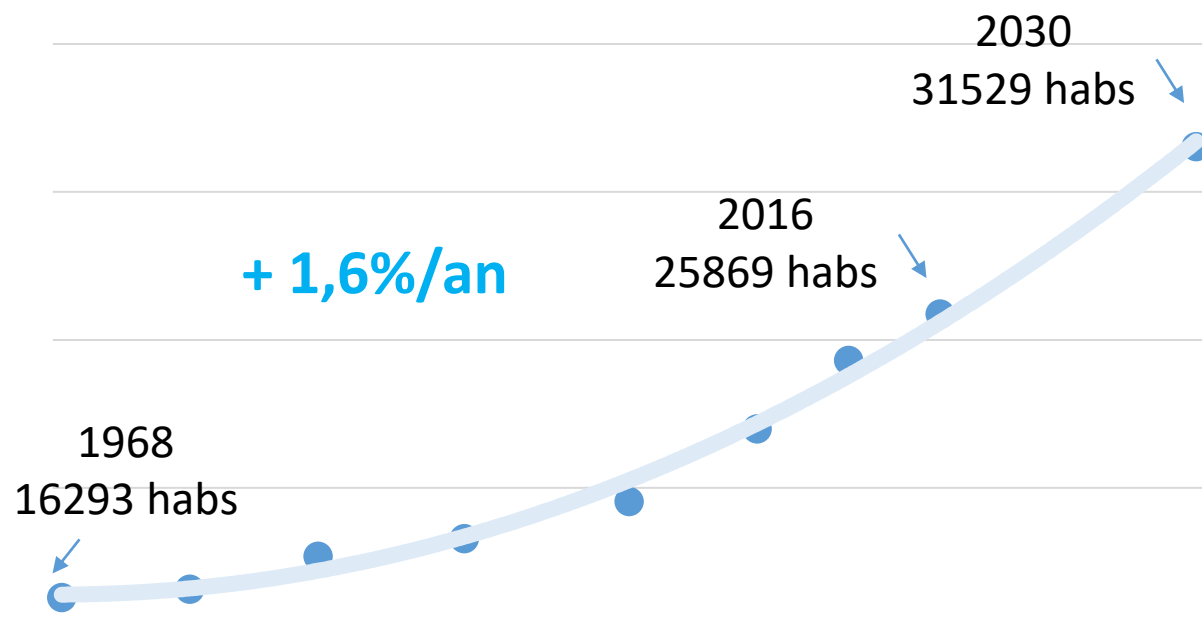


Les Portes du Haut-Doubs

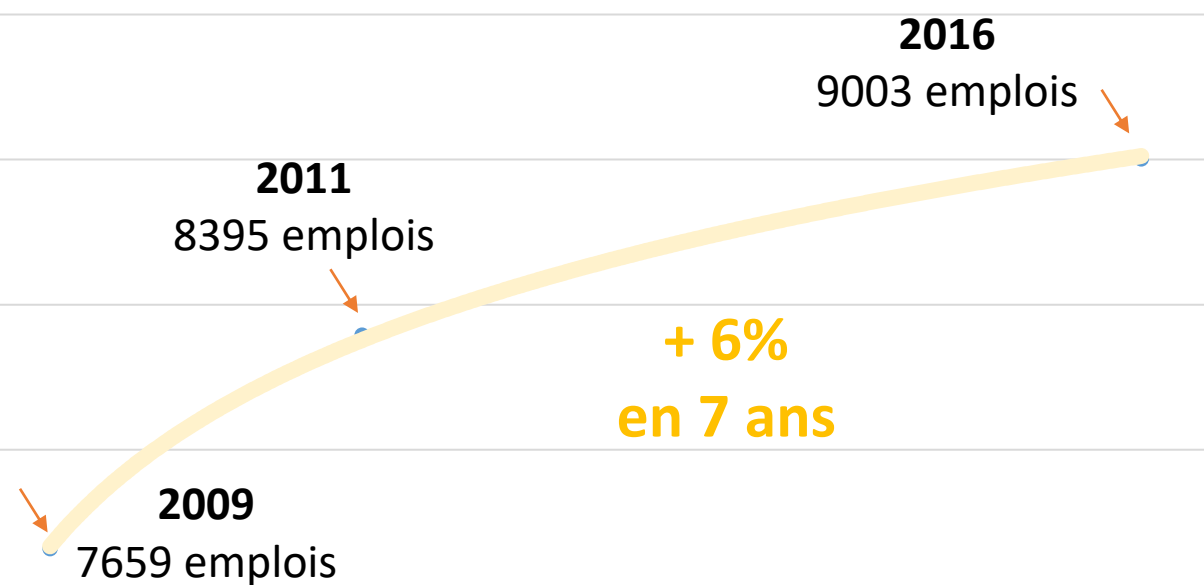


Un territoire dynamique et attractif

Evolution de la **Population**
de la CC des Portes du Haut-Doubs
(Sources : INSEE RP2016 + prospective PADD PLUi)



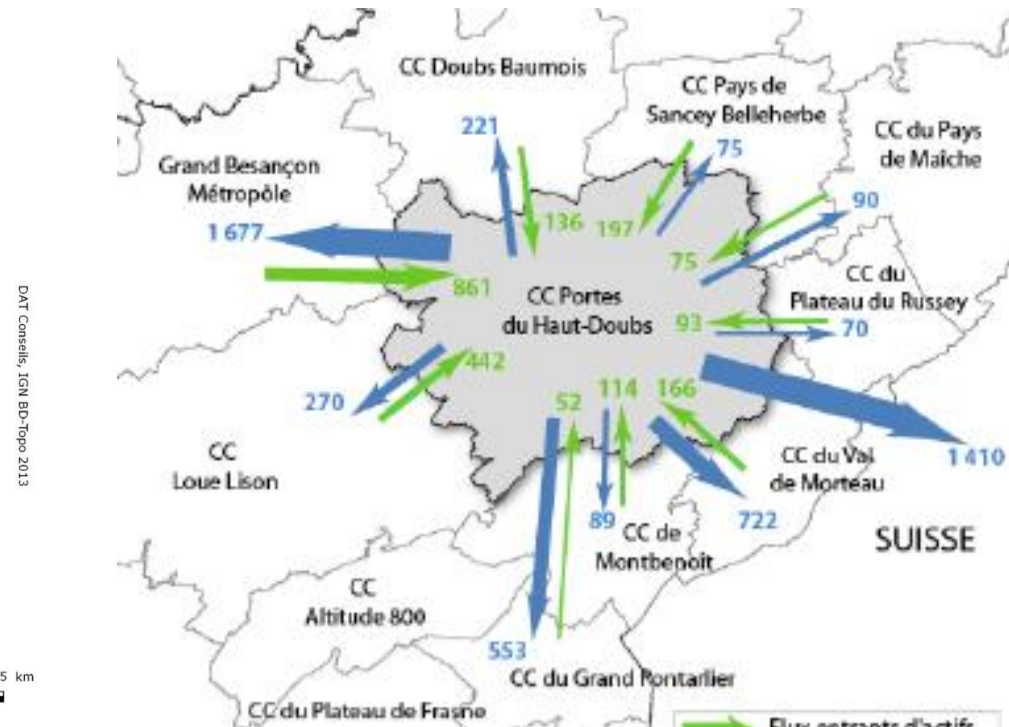
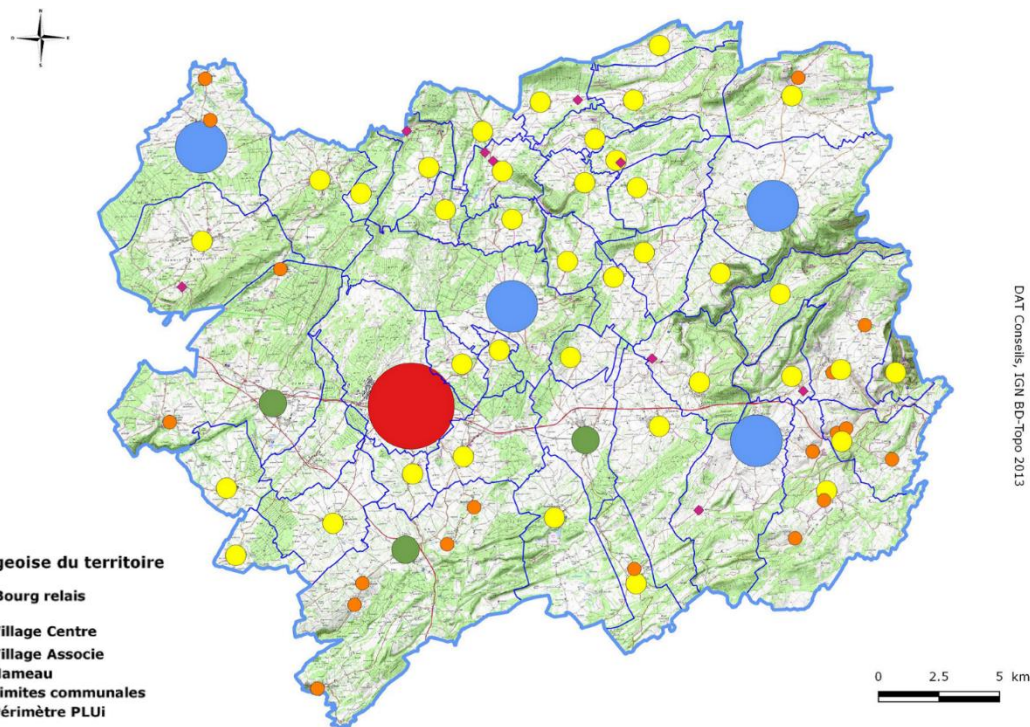
Evolution du nombre d'**Emplois**
sur le territoire de la CC des Portes du Haut-Doubs
(Source : INSEE RP2016)



9 100 emplois sur la CCPHD –soit 0,75 emploi/actif

Des flux domicile-travail internes et vers extérieur

Actifs nbr - %	au sein CCPHD 6450 - 53%			hors CCPHD 5738 - 47%					
	sur commune résidence	dans centralités	Aut res	Grand Besançon	Suisse	Morteau	Pontarlier	Autres CC	
	3804 59%	2450 38%	2%	1677 32%	1410 27%	722 14%	553 11%	815 16%	



Enjeux a priori liés à la mobilité

- **Accès à l'emploi et recrutement**
- **Accès aux services**
- **Maintien et redynamisation du tissu économique local**
- **Inclusion sociale**
- **Diminution de l'empreinte écologique et énergétique**

Attentes vis-à-vis du SLOM

- **stratégie de mobilité à 12 ans**
- **plan d'actions à 6 ans**
- **réponse aux enjeux et réussite des ambitions communautaires**
- **synergie et enrichissement autres démarches**



Modalités d'élaboration du SLOM

gouvernance renouvelée - démarche ascendante

co-construction – participation - prospective – transversalité

3 échelles : bassins de vie – CCPHD – bassin de mobilité++

**devant répondre aux obligations
d'un Plan de Mobilité simplifié à terme**

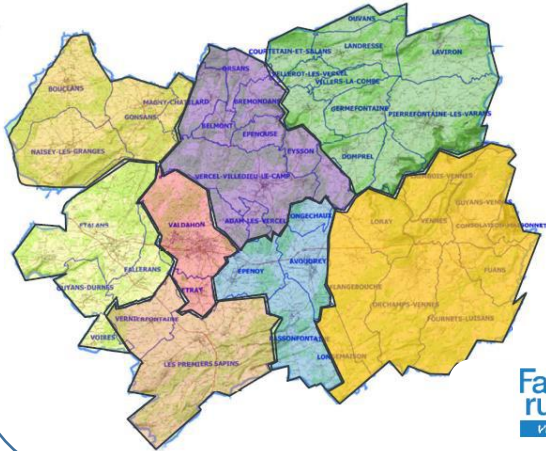
Diagnostic réalisé en interne

AMO pour stratégie et Plan d'actions, et appui animation concertation locale



Modalités de co-construction

Animations locales sur les bassins de vie
Avec élus volontaires et Espaces de vie sociaux
de mai à septembre 2021



Décl'ic
incubateur d'initiatives



Familles rurales
ASSOCIATION LES PREMIERS SAPINS
Vivre mieux !

Mobilisation des élus dans le cadre du transfert compétence AOM
2 Conférences des Maires : 18/01/2021 + 5/02/2021
Remise d'un éventail LOM, rapport d'expertise, synthèse



Enquête en ligne
du 1^{er} juin au 10 juillet
262 réponses
178 complets



Schéma Local d'Orientation des Mobilités des Portes du Haut-Doubs

ENQUÊTE MOBILITÉ

Devenez acteur de votre territoire en donnant votre avis sur www.portes-haut-doubs.com du 1^{er} juin au 10 juillet 2021

Aidez-nous à mieux connaître vos pratiques de déplacements, vos difficultés et vos attentes pour l'avenir !
Merci par avance pour votre participation.
Et parlez-en autour de vous !

Communauté de Communes des Portes du Haut-Doubs
Tél. : 03 83 43 21 21 • info@porteshautdoubs.fr

Réunions thématiques en octobre 2021
Solidarités – 26 participants
Entreprises – 11 participants
(Nouveaux arrivants non réalisé)

Autres animations

Projet « On s'bouge !? »
avec les classes de 3^e du collège Louis Pergaud
3 séances entre avril et mai 2021

avec



Le projet



Emission radio
« Mobilité »
le 5 juin 2021



avec



Challenge Mobilité régional
du 16 au 22 septembre 2021



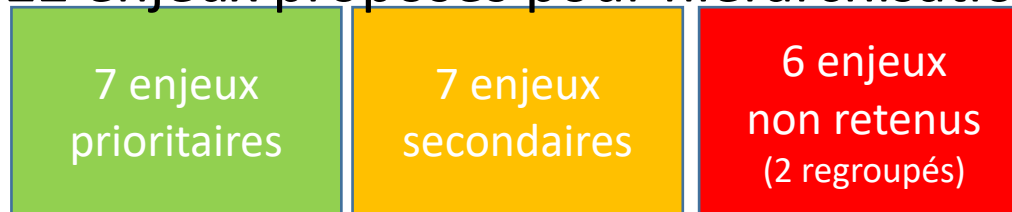
SLOM : De la co-construction à la stratégie



11 leviers d'actions issus de la co-construction
Formalisation du livre blanc



22 enjeux proposés pour hiérarchisation

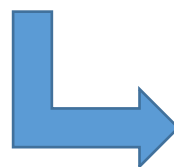


Conférence des Maires
8/11/2021 - 21 participants

14 enjeux retenus



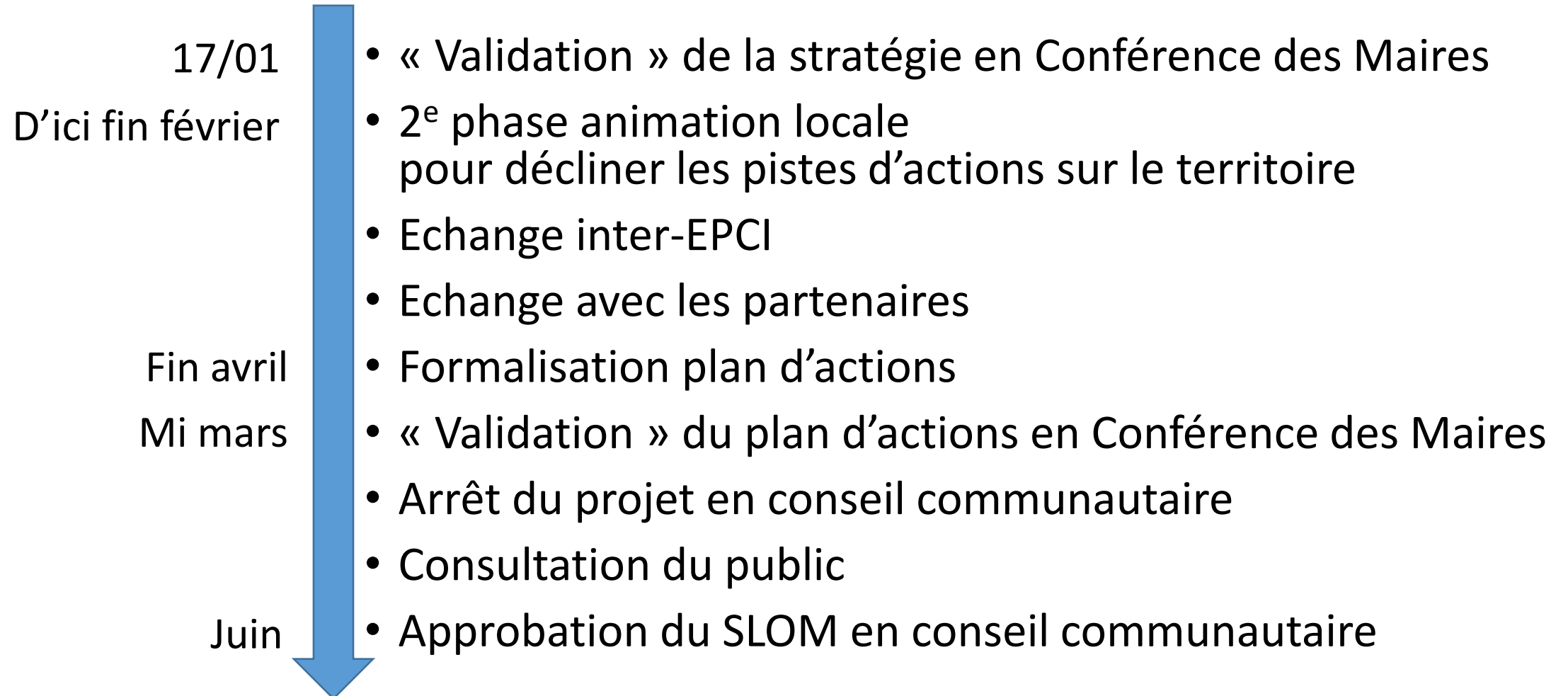
17 pistes d'actions proposés
Atelier participatif du 23/11/2021 - 21 participants



5 objectifs principaux et 2 transversaux
Conférence des Maires du 17/01/2022

SLOM : De la stratégie au plan d'actions

Calendrier prévisionnel des prochaines étapes



SLOM

Schéma Local d'Orientation
des Mobilités
des Portes du Haut-Doubs



Merci de votre attention

Elu référent Mobilité :

Dominique DREZET, Membre du bureau de la CCPHD

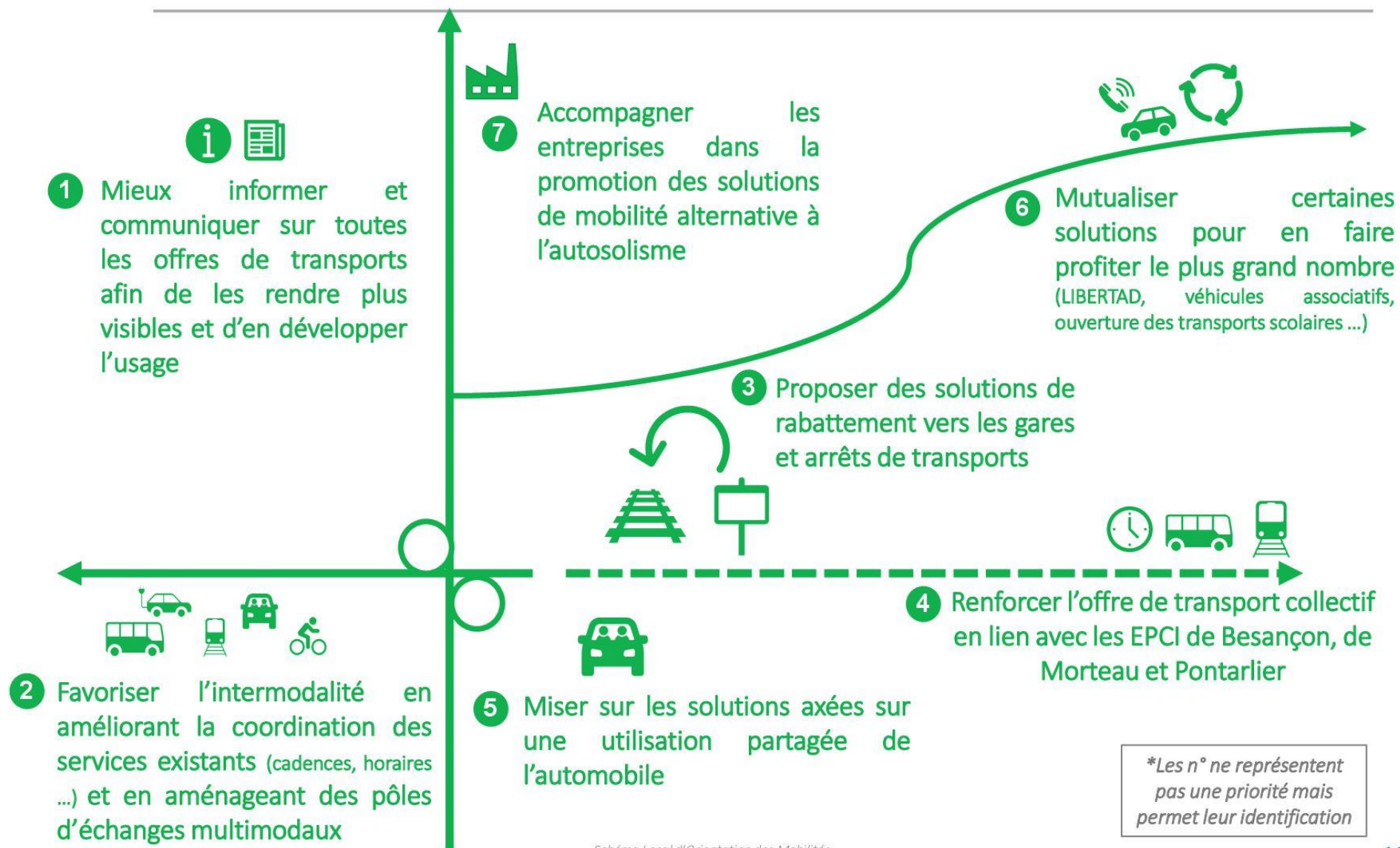
Contact technique :

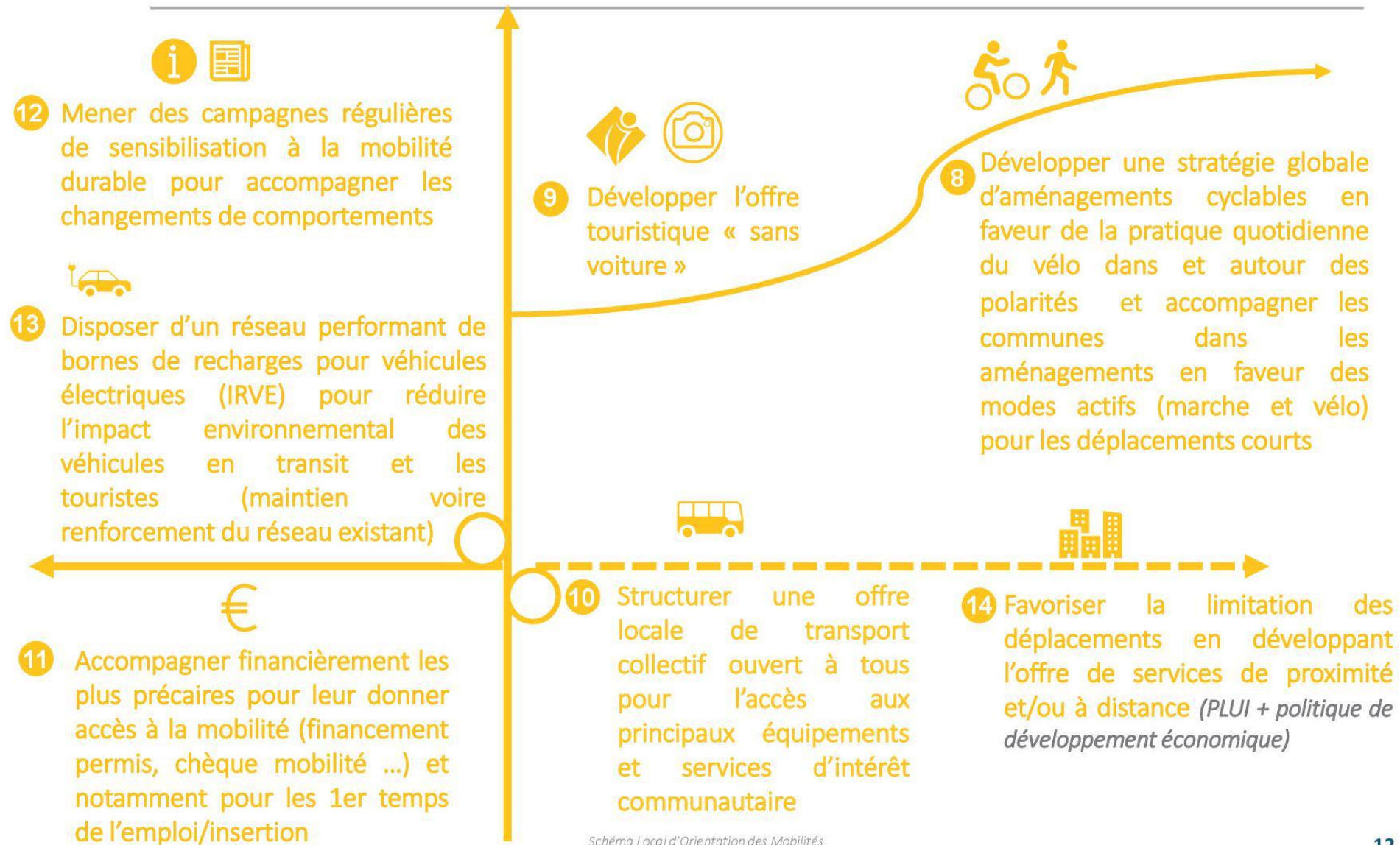
Aurore BROCHARD, chargée de mission Transition écologique

Communauté de communes des Portes du Haut-Doubs
7 rue Denis Papin - 25800 Valdahon - contact@portes-haut-doubs.fr - 03 81 65 15 15

www.portes-haut-doubs.com  CCPortesHautDoubs

Les enjeux prioritaires*





Budget et plan de financement du SLOM

Volet 1 aide

Dépenses prévisionnelles	
Prestation AMO	60 420
Animation	10 000
TOTAL	70 420 € TTC

Plan de financement prévisionnel		
	Montant	Taux
ADEME - AMI TENMOD (AMO)	25 000 €	41%
Région BFC (AMO)	12 000 €	20%
Autres subventions (Animation)	A préciser en déduction de l'autofinancement et dans la limite de 20% d'autofinancement minimum	
Autofinancement	33 420 €	39%
TOTAL	70 420 €	100%