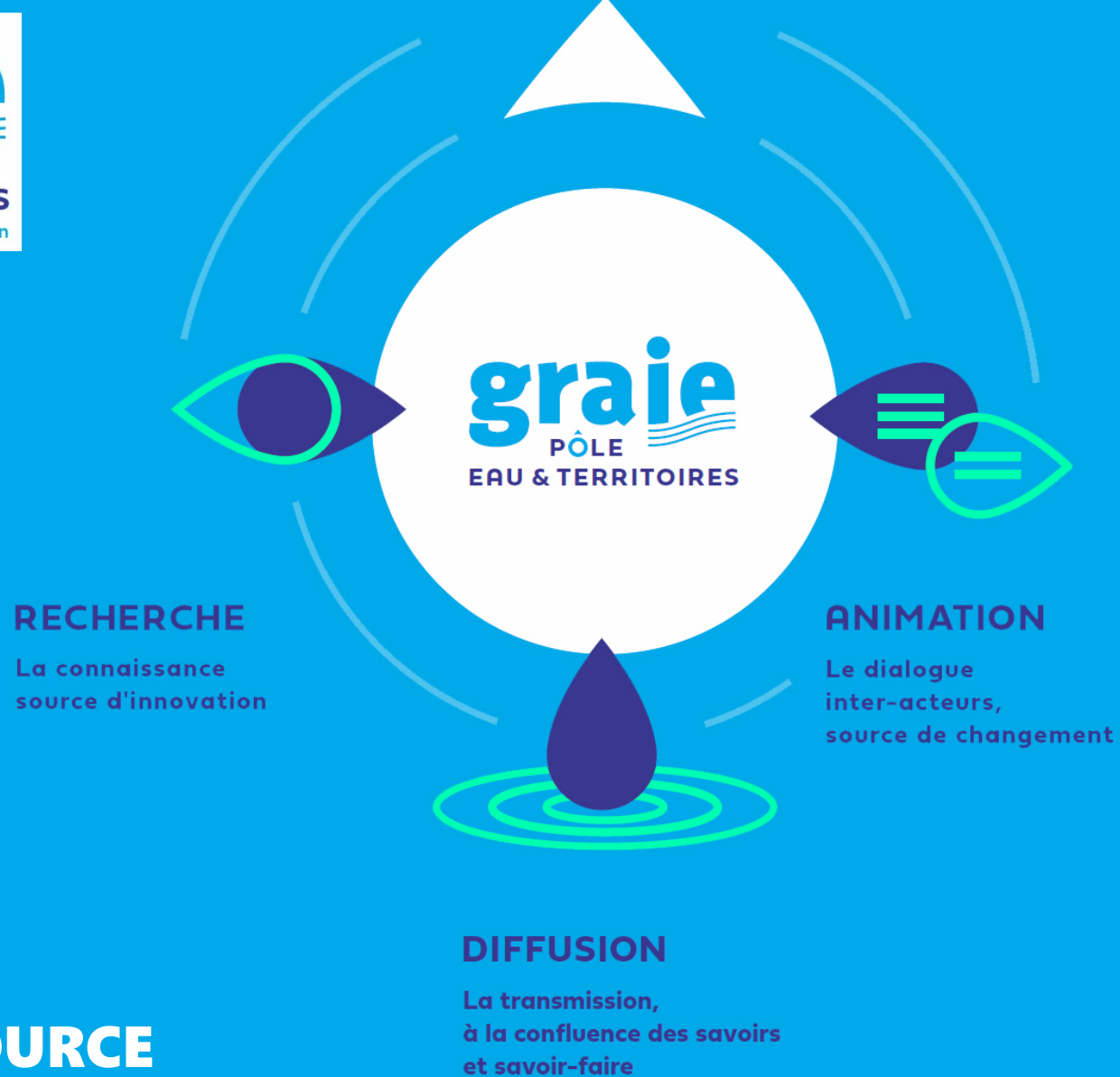


Mardi
30
Novembre
2021

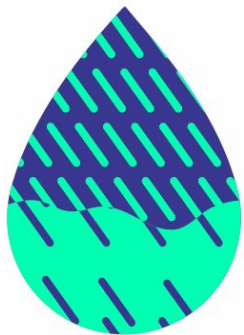


Les solutions de gestion des eaux pluviales à la source : Enjeux, bénéfices et leviers d'action

Elodie BreLOT, Graie



**UNE RESSOURCE
POUR DES
TERRITOIRES
EAU-RESPONSABLES**



EAU DANS LA VILLE



Laëtitia BACOT

Emma THEBAULT

Fanny FONTANEL

Étodie BRELOT

RECHERCHE

OTHU

- L'Observatoire de Terrain en Hydrologie Urbaine
- 10 programmes de recherche
- Collaboration France-Québec

CO-Udlabs

programme européen H2020
Réseau d'observatoires gestion durable
de l'eau dans la ville

DIFFUSION

Publications

- Notes, guides et outils méthodo
- Observatoire des opérations exemplaires

Conférences

- Villes perméables
- Novatech 2023 - l'eau dans la ville

Accompagnement

ANIMATION

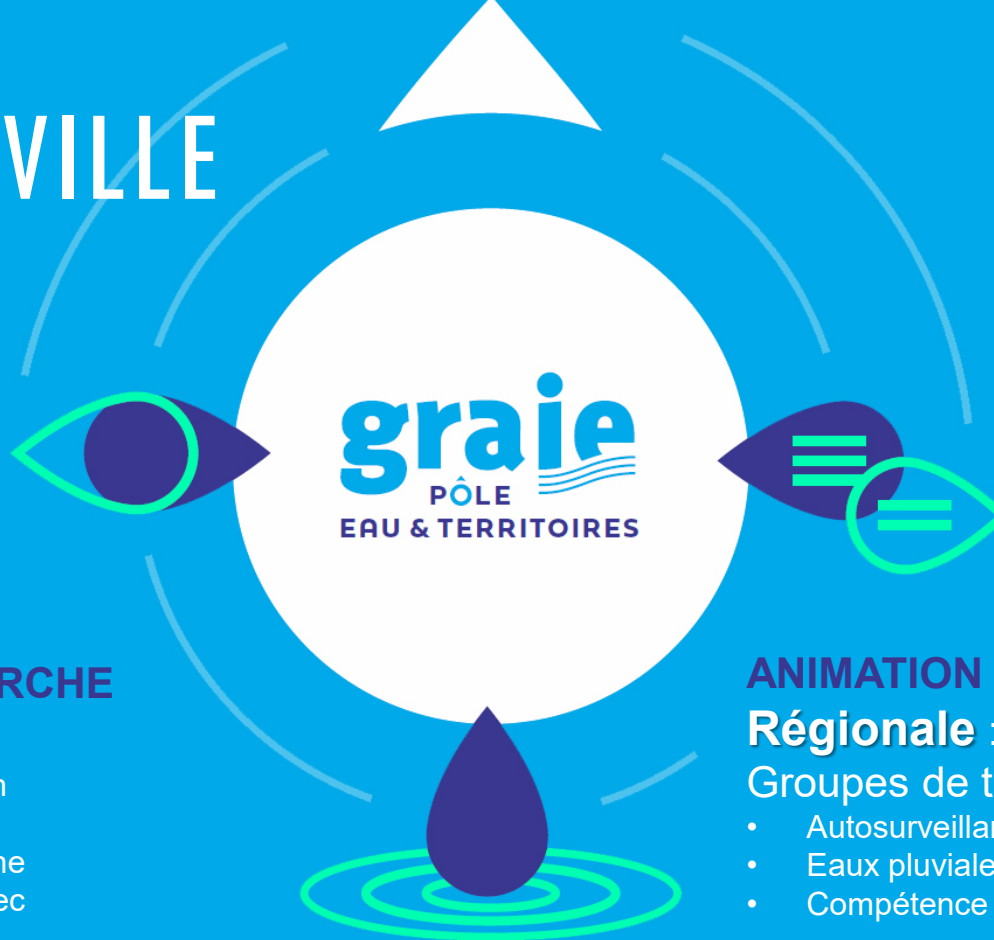
Régionale :

Groupes de travail

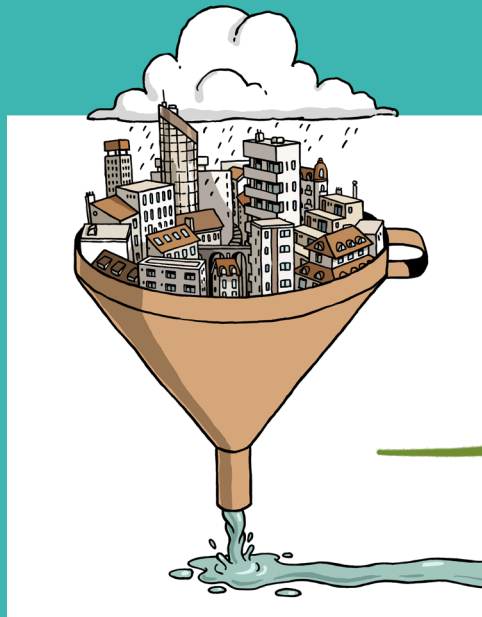
- Autosurveillance
- Eaux pluviales et aménagement
- Compétence GEPU

Nationale :

- Les animateurs eaux pluviales
- Contribution Plan d'action pour la gestion durable des eaux pluviales



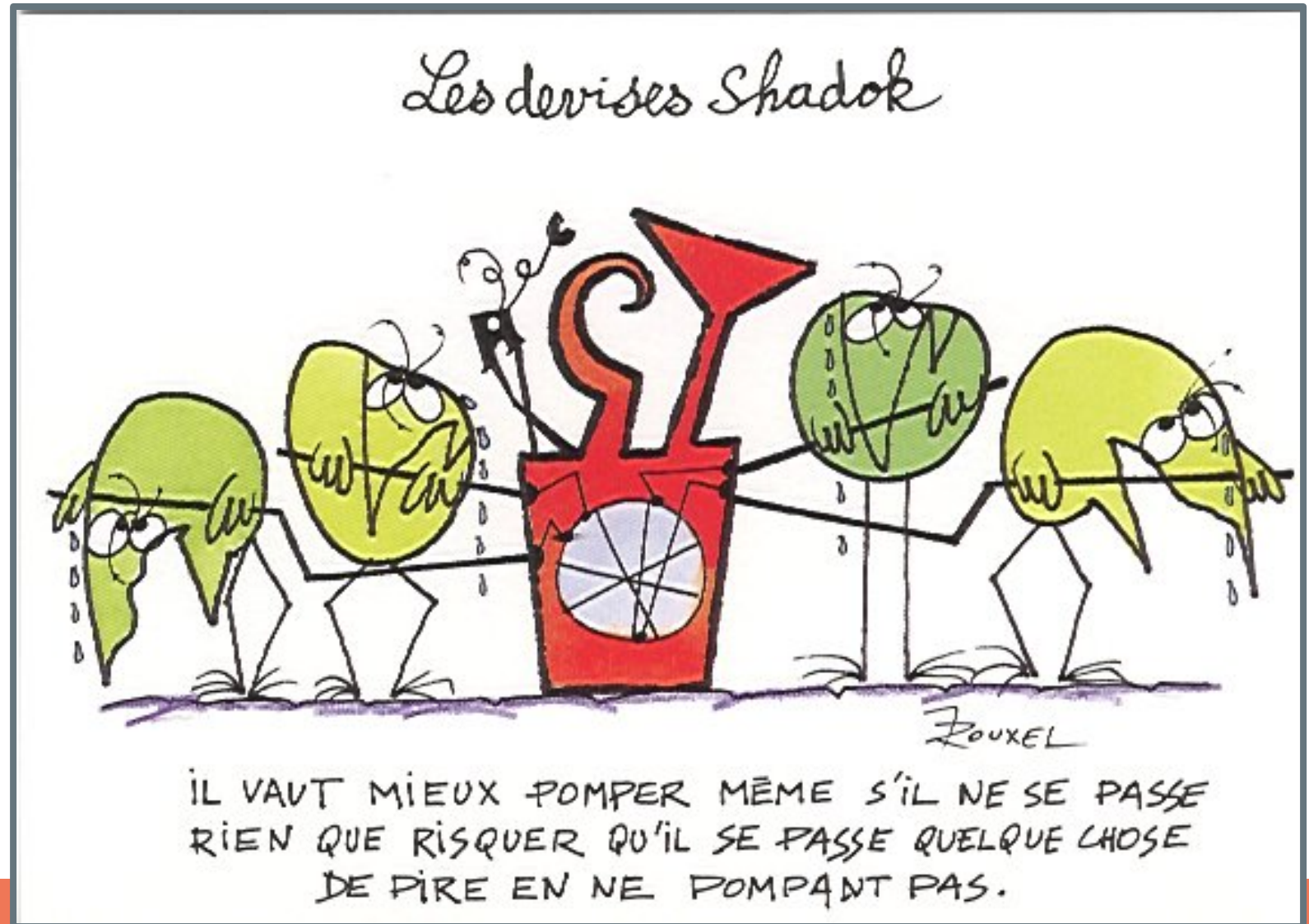
LES SOLUTIONS DE GESTION DES EAUX PLUVIALES À LA SOURCE



Are you ready ☺
?

Illustrations de Nicolas Journoud, pour Méli Mélo ©Graie

CHANGER LA GESTION DES EAUX PLUVIALES UNE ALTERNATIVE AU "TOUT-TUYAU" ?



POUR ALLER VERS LA GESTION DURABLE DE L'EAU DANS LA VILLE

- **Considérer l'eau comme un élément stratégique, structurant**
- **Considérer l'eau comme une ressource**

UNE VISION

l'ensemble des parties prenantes sensibilisées et formées

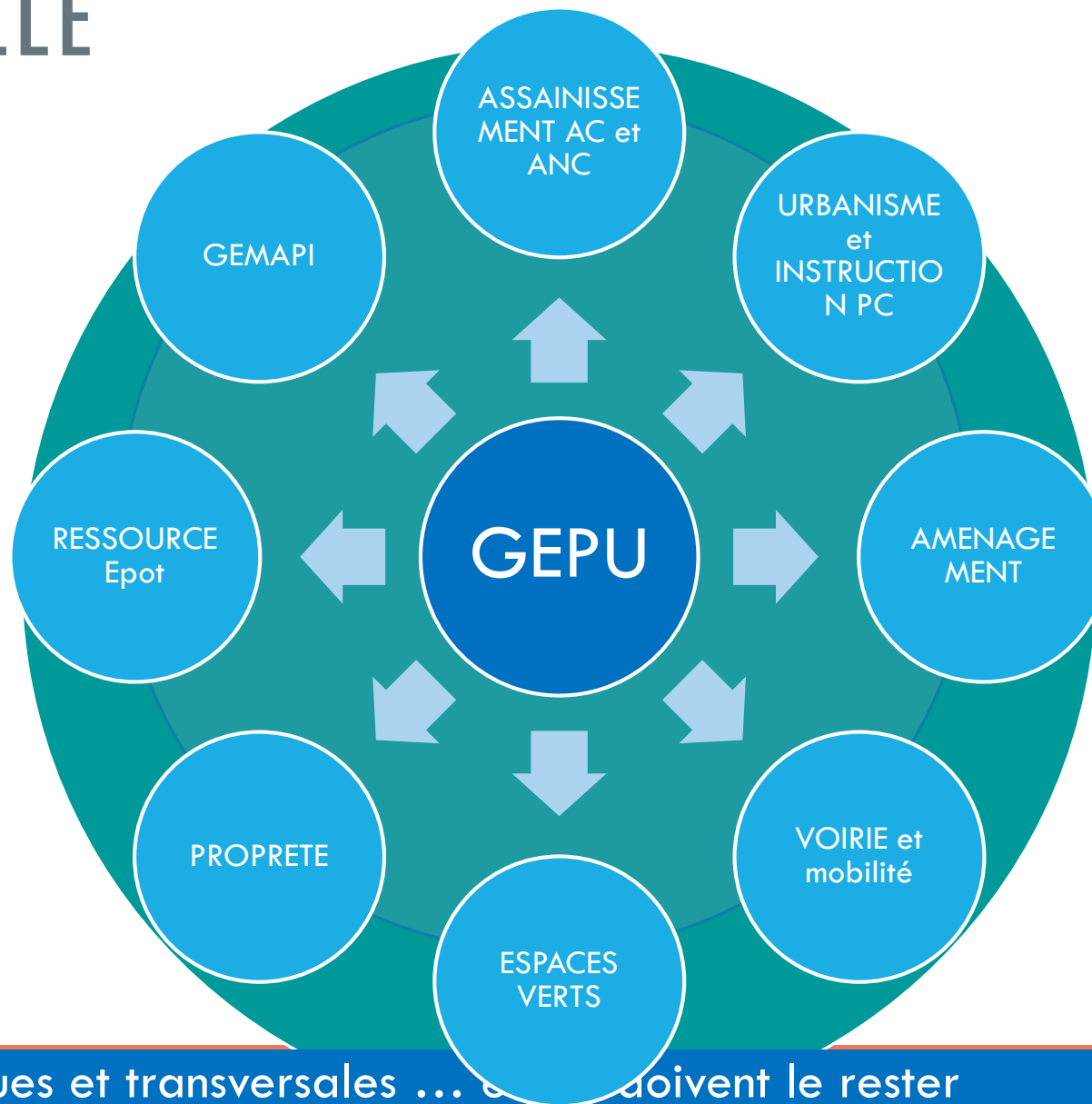
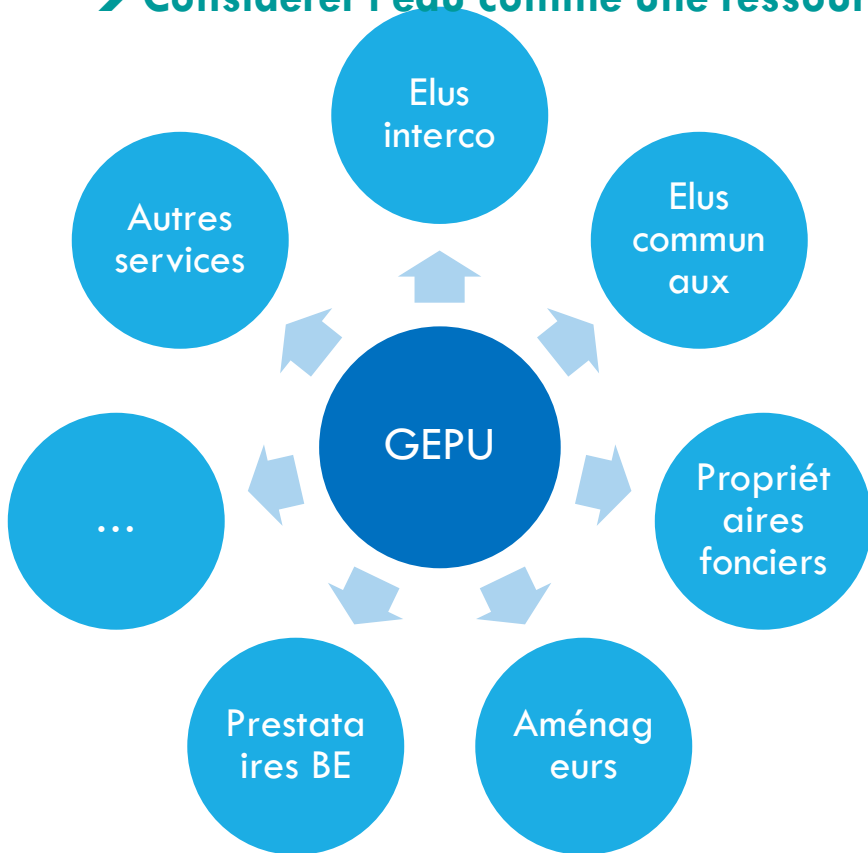
Elus, agents et intervenants extérieurs

Services communaux et intercommunaux

Eau assainissement
Voiries et Espaces publics
Espaces verts Propreté
Urbanisme Aménagement

POUR ALLER VERS LA GESTION DURABLE DE L'EAU DANS LA VILLE

- Considérer l'eau comme un élément stratégique, structurant
- Considérer l'eau comme une ressource



une compétence et une mission atypiques et transversales ... et doivent le rester

POUR ALLER VERS LA GESTION DURABLE DE L'EAU DANS LA VILLE

- Considérer l'eau comme un élément stratégique, structurant
- Considérer l'eau comme une ressource



UNE VISION

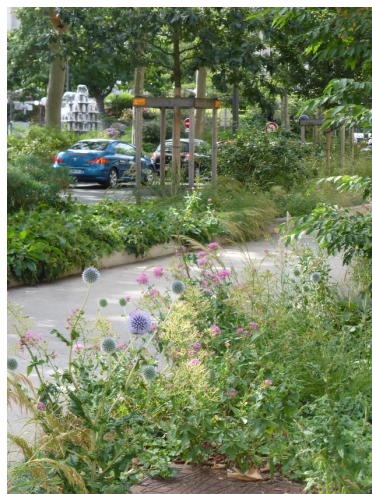
l'ensemble des parties prenantes sensibilisées et formées

Elus, agents et intervenants extérieurs

Services communaux et intercommunaux

Eau assainissement
Voiries et Espaces publics
Espaces verts Propreté
Urbanisme Aménagement

POUR ALLER VERS LA GESTION DURABLE DE L'EAU DANS LA VILLE



Lyon Métropole

UNE VISION

l'ensemble des parties prenantes sensibilisées et formées

Elus, agents et intervenants extérieurs

Services communaux et intercommunaux

Eau assainissement
Voiries et Espaces publics
Espaces verts Propreté
Urbanisme Aménagement

POUR ALLER VERS LA GESTION DURABLE DE L'EAU DANS LA VILLE

- **Considérer l'eau comme un élément stratégique, structurant**
- **Considérer l'eau comme une ressource**

- **L'inscrire dans les stratégies et plans d'action**
- **Favoriser la coordination en amont pour un bon fonctionnement**
conception – réalisation – entretien



POUR ALLER VERS LA GESTION DURABLE DE L'EAU DANS LA VILLE

- **Considérer l'eau comme un élément stratégique, structurant**
- **Considérer l'eau comme une ressource**

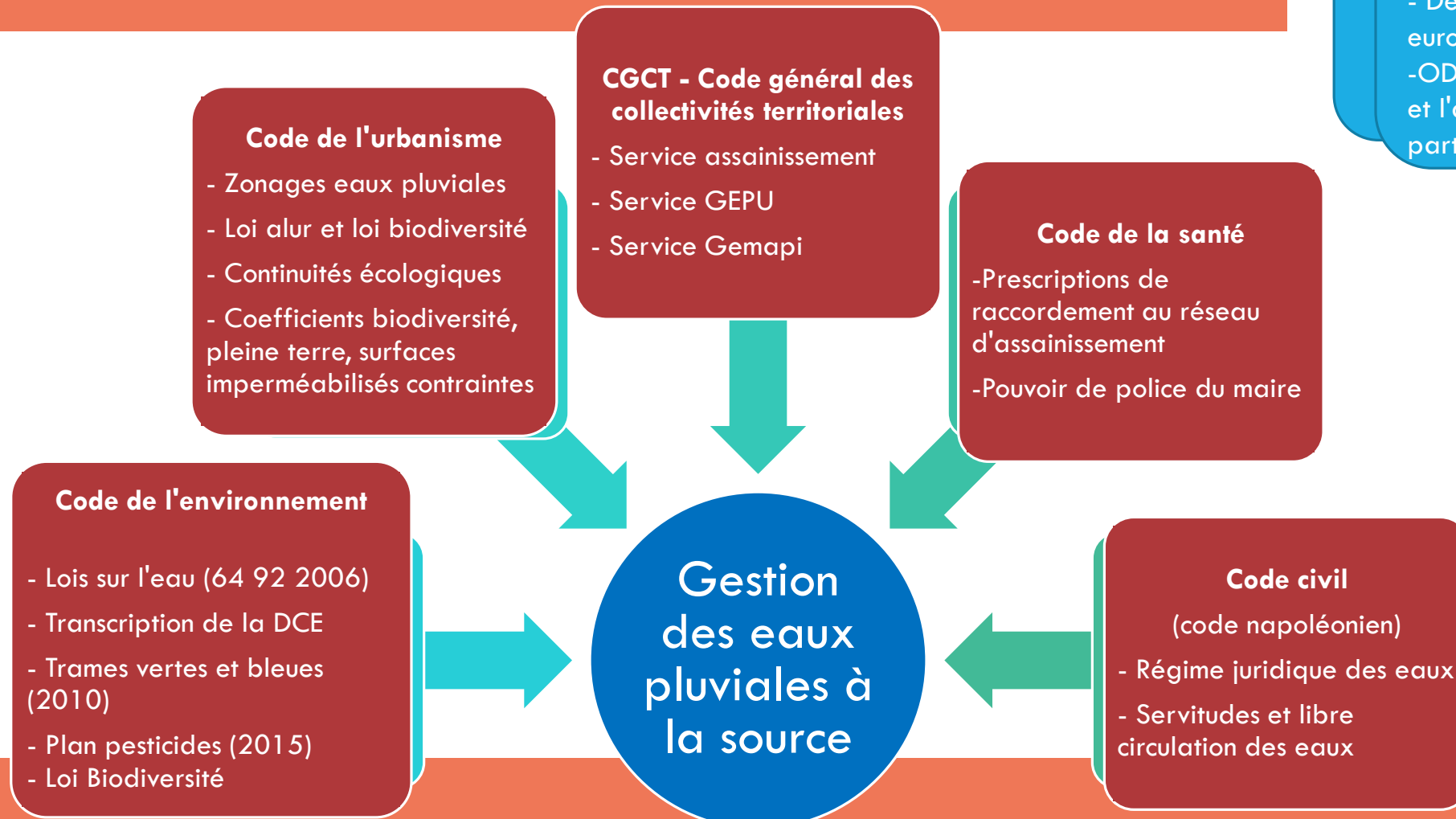
- **L'inscrire dans les stratégies et plans d'action**
- **Favoriser la coordination en amont pour un bon fonctionnement conception – réalisation – entretien**

- **Saisir toutes les opportunités de construction et réhabilitation des espaces publics et privés**
- **Proposer des solutions ... au cas par cas innovantes audacieuses astucieuses ingénieuses créatives intelligentes inventives ...**



LA GESTION DES EAUX PLUVIALES URBAINES

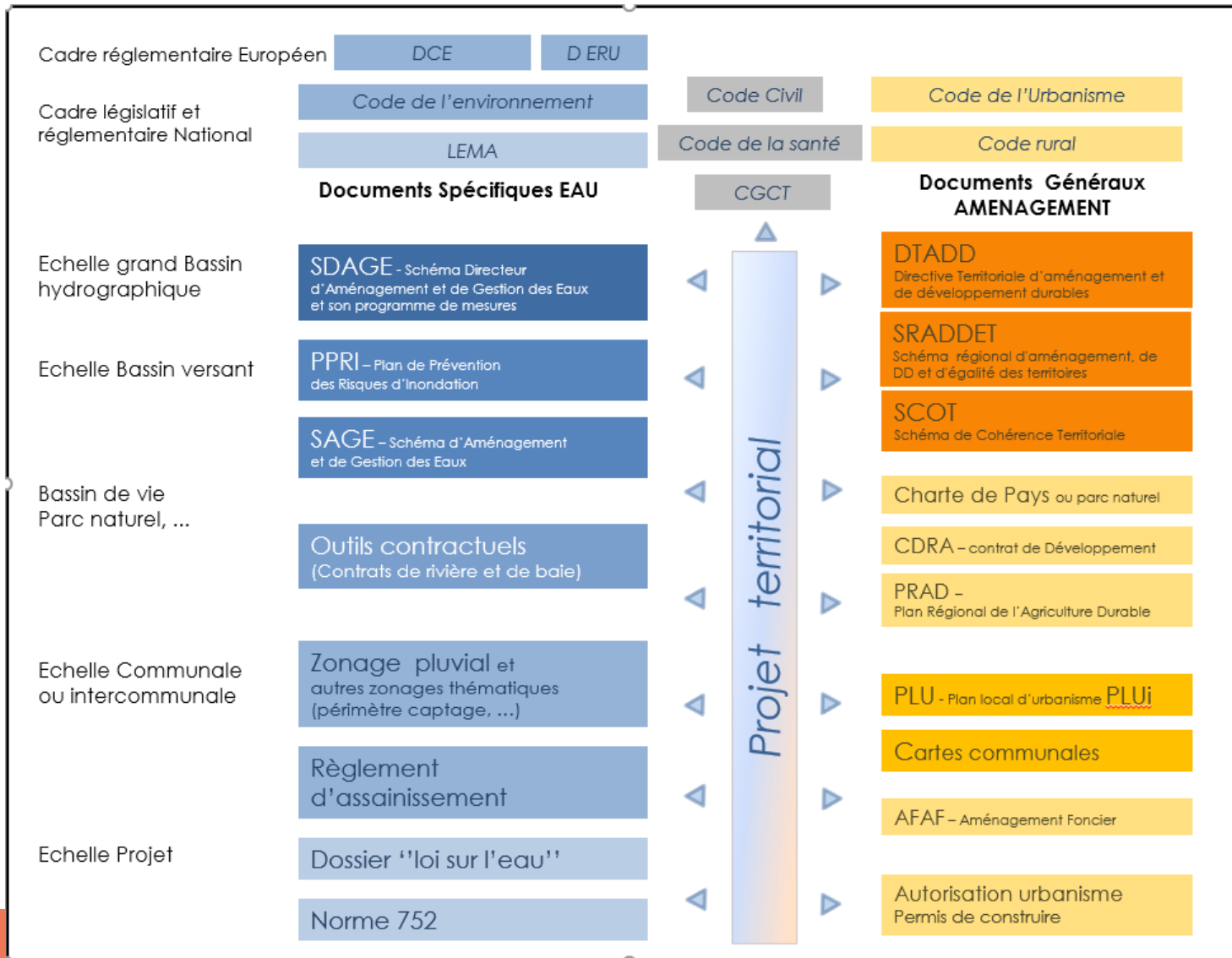
Un cadre réglementaire ... diffus et riche






Droit international

- Déclaration des droits de l'homme
- Observations de l'OMS
- Déclaration du conseil européen en 2004
- ODD n°6 : accès à l'eau et l'assainissement partout et pour tous




UN GUIDE POUR LA PRISE EN COMPTE DES EAUX PLUVIALES DANS LES DOCUMENTS D'URBANISME





Guide pour la prise en compte
des eaux pluviales
dans les documents
de planification et d'urbanisme

Version 2 - avril 2014

Document rédigé par le groupe de travail régional sur la prise en compte des eaux pluviales à l'échelle des bassins versants
Animé par le GRAIE - Révisé avec le MEDDE

ELABORER UN SCHÉMA DIRECTEUR DE GESTION DES EAUX PLUVIALES URBAINES

1- Etude préalable

- Données disponibles
- Enjeux et objectifs du SDGEP
- Elaboration Cahier des charges adapté

2- Elaboration du schéma

- Diagnostic
- Pressions
- Zonage et prescriptions techniques
- Programme d'action

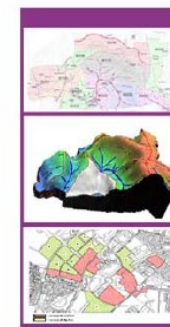
3- Mise en oeuvre

- Intégration du zonage dans les documents d'urbanisme
- Mise en application / Permis de construire et d'aménager / projets d'aménagement publics



graie

Eléments pour l'élaboration
d'un Schéma Directeur de Gestion
des Eaux Pluviales adapté au contexte local



Version 1 - Février 2011

Document rédigé par le groupe de travail régional sur
la prise en compte des eaux pluviales à l'échelle des bassins versants
Animé par le Graie

➔ DES SUPPORTS PÉDAGOGIQUES
➔ DES RESSOURCES TECHNIQUES & SCIENTIFIQUES

➔ www.graie.org

>> Plus de 70 opérations présentées sous formes de fiches détaillées et de nombreuses autres recensées sur notre carte ! <<

PARTAGER VOS EXPÉRIENCES
Si vous êtes porteur et/ou propriétaire d'une opération exemplaire pour la gestion des eaux pluviales, nous vous invitons à la valoriser en l'enregistrant dans l'observatoire ! Il vous suffit de renseigner le formulaire en ligne et/ou de nous contacter !