

# ÉVALUATION DES AMÉNAGEMENTS CYCLABLES TRANSITOIRES MÉTROPOLE ROUEN NORMANDIE

Webinaire sécurité routière  
6 décembre 2021

Sébastien TREJBAL, chef de projet aménagement et transport durables

---

# SOMMAIRE

- **Contexte et objectif de l'étude**
- **Présentation des sites évalués**
- **Point sur les motivations de la collectivité**
- **Retour sur le site de Saint-Aubin-Lès-Elbeuf**

# CONTEXTE DE L'ÉTUDE

- **La crise sanitaire du printemps 2020**

- Confinement lié à la pandémie Covid 19 le 17 mars 2020
- Déconfinement effectif le 11 mai 2020

- **Les déplacements lors du déconfinement**

- Distanciation indispensable limitant la capacité des transports collectifs
- Opportunité d'une répartition différente de l'espace public suite à une forte réduction des déplacements
- Nécessité de favoriser l'usage du vélo et des engins de déplacement personnel motorisés lors du déconfinement

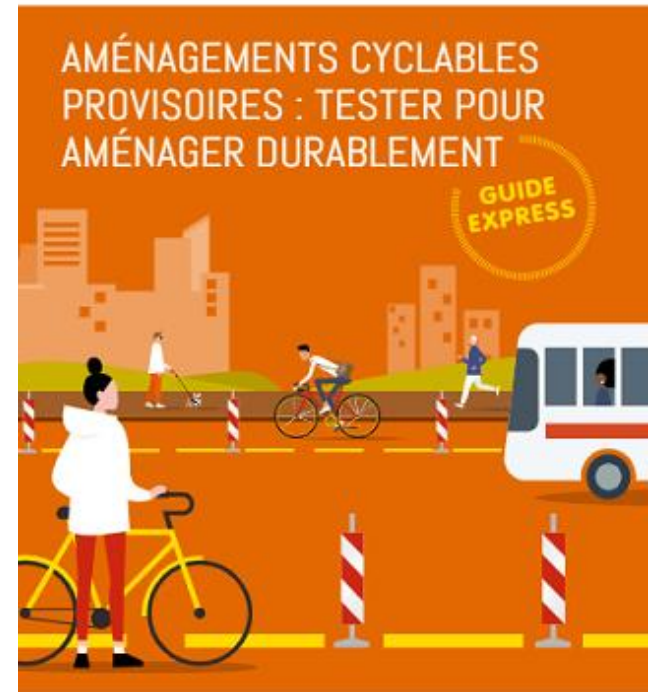
- **Les aménagements cyclables provisoires (dits transitoires pour la MRN)**

- Mise en œuvre d'aménagements cyclables à l'aide de dispositifs temporaires

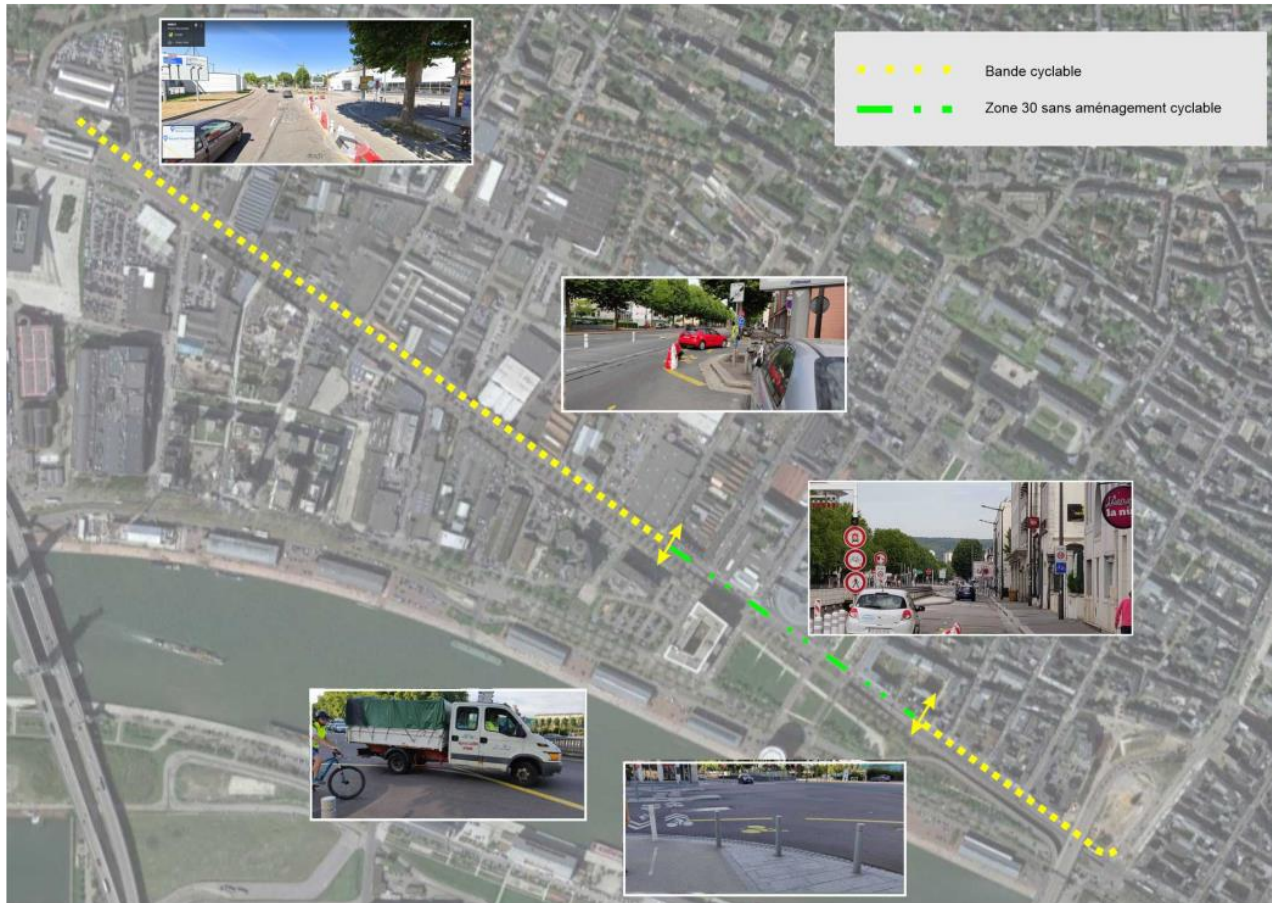


# OBJECTIFS DE L'ÉTUDE

- **Localement : évaluation des dispositifs et impacts**
  - Analyser les choix et modalités d'aménagement
  - Evaluation du fonctionnement des aménagements réalisés
  - Analyser l'incidence potentielle des aménagements sur la pratique du vélo et sur les mobilités
- **Nationalement : capitaliser la démarche et ses effets**
  - Participer aux Retex liés à ces dispositifs



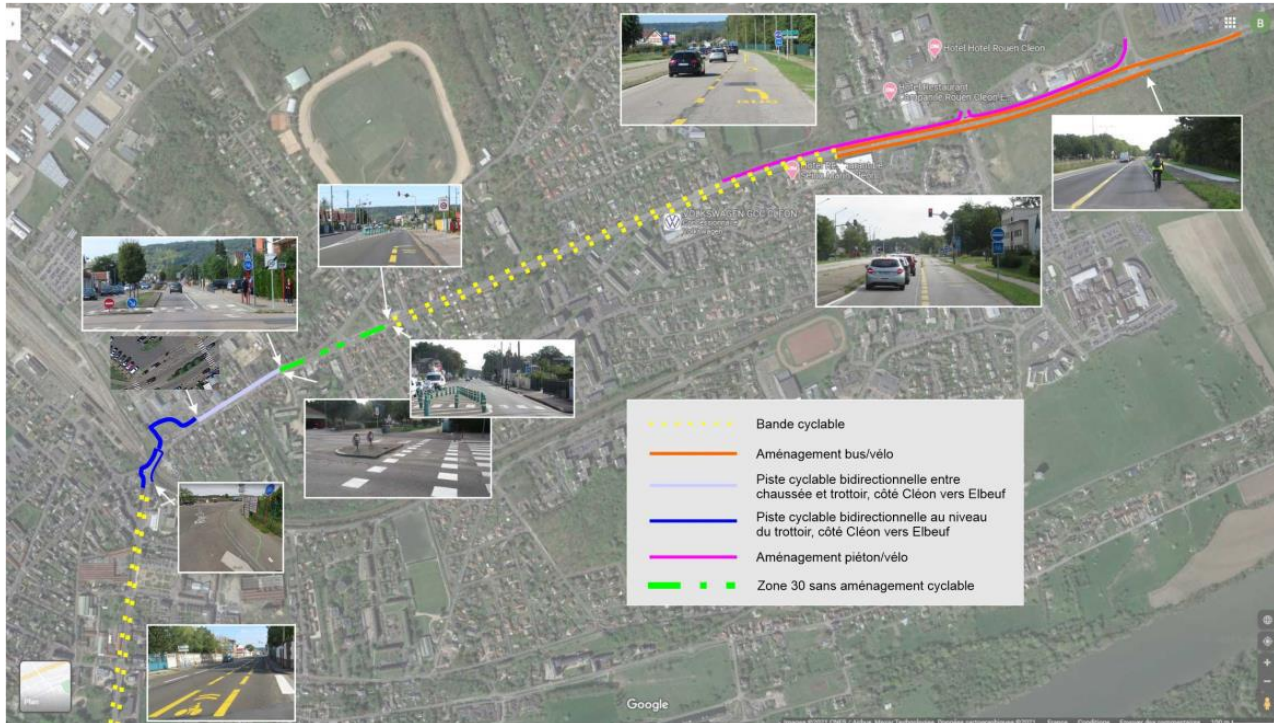
# PRÉSENTATION DES SITES ÉVALUÉS



## Rouen : Avenue du Mont-Riboudet

- Environnement: Secteur très urbanisé avec activités services et commerces
- Trafic: Plus de 30000 véhicules/jours
- Configuration: 4 voies par sens avec un tronçon porté à 2voies, voir 1 voie
- Equipements forts à proximité: Préfecture, Université de droit, station F4, grandes enseignes, station TEOR, Kindarena et les Docks

# PRÉSENTATION DES SITES ÉVALUÉS



- **Cléon-Saint-Aubin : RD 7**
  - Environnement : Secteur très urbanisé bordé de secteurs résidentiels et quelques activités
  - Trafic : Plus de 23 000 véhicules/jours
  - Configuration : 2 voies par sens avec des tronçons à 1 voie
  - Equipements forts à proximité CHI, usine Renault Cléon, hippodrome, gare SNCF et mairie

# PARTIES D'AMÉNAGEMENTS

## Rouen



## Cléon-Saint-Aubin-Les-Elbeuf



# LES MOTIVATIONS DE LA DÉMARCHE

## • Les « plus »

- Opportunité pour faire des essais, facilité d'un point de vue politique, retour en arrière ou évolution possible ;
- Favoriser l'acceptabilité des usagers sans avoir un gros impact sur la circulation ;
- Ne coûte pas très cher, utile et rapidement mis en œuvre -> faciliter d'ajustement ou de réversibilité ;
- Adaptabilité du dispositif : peut se permettre de « s'écarter » un peu de la réglementation car transitoire ;
- Il est acceptable d'aller vite pour un aménagement transitoire.



## • Les « moins »

- Esthétique de la signalisation (couleur) ;
- Entretien et vie de l'aménagement (signalisation) ;
- Problèmes de sécurité liés aux stationnements et limite de la gestion de l'aménagement (balises déplacées)





# RETOUR SITE RD7

Sécuriser la place des cyclistes sur axe structurants



Améliorer la visibilité des cyclistes

Sécurité



Maintenir les « infrastructures » en l'état

Améliorer la lisibilité des fonctions



Lisibilité



Veiller à la continuité des itinéraires

Usage

Avoir une vigilance sur le confort d'usage



Conflit

Réduire les conflits potentiels avec le stationnement



Veiller à la gestion des carrefours



# CONCLUSIONS

- Travailler la continuité cyclable de ces aménagements avec les aménagements périphériques – intrinsèques et/ou aménagements existants
- Expérimentation low-cost veiller à suivre les recommandations afin d'assurer la fonctionnalité et crédibilisation de la démarche
- Identifier les besoins et optimiser le choix des sites
- Veiller à la pérennisation des aménagements (statut transitoire) et à certaines adaptations (statut définitif)
- Assurer le respect des aménagements par les autres usagers spécifiquement dans le un cadre temporaire
- Réaliser un bilan qualitatif des aménagements



# QUELQUES RÉFÉRENCES CEREMA

Guide express vélo : <https://www.cerema.fr/fr/actualites/velo-deconfinement-guide-express-amenagements-cyclables>

Panorama aménagements transitoires : <https://www.cerema.fr/fr/actualites/amenagements-cyclables-temporaires-confinement-quelles?folder=7506>

Replay webinaire du 22/04/2020 : <https://www.cerema.fr/fr/actualites/amenagements-cyclables-temporaires-confinement-500-acteurs>

Fiches vélo : <https://www.cerema.fr/fr/actualites/amenagements-faveur-du-velo-serie-fiches-pratiques-du-cerema>

Fiches PAMA : <https://www.cerema.fr/fr/centre-ressources/boutique/plan-actions-mobilites-actives-pama>

Fiche aménagement cyclable Z30 : <https://www.cerema.fr/fr/centre-ressources/boutique/zones-circulation-apaisee-zca>

Fiches savoir de base en sécurité routière : <https://www.cerema.fr/fr/centre-ressources/boutique/savoirs-base-securite-routiere>

# AMÉNAGEMENTS TRANSITOIRES



Merci de votre attention