

# Présentation du Schéma directeur cyclable Ouest Lyonnais



Syndicat de l'Ouest Lyonnais

25, chemin du Stade - 69670 VAUGNERAY  
04 78 48 37 47 - sol@ouestlyonnais.fr

# 1) Éléments de contexte



# Territoire de l'Ouest Lyonnais



- 4 communautés de communes
- 41 communes
- 127 000 habitants



# Compétences du Syndicat de l'Ouest Lyonnais

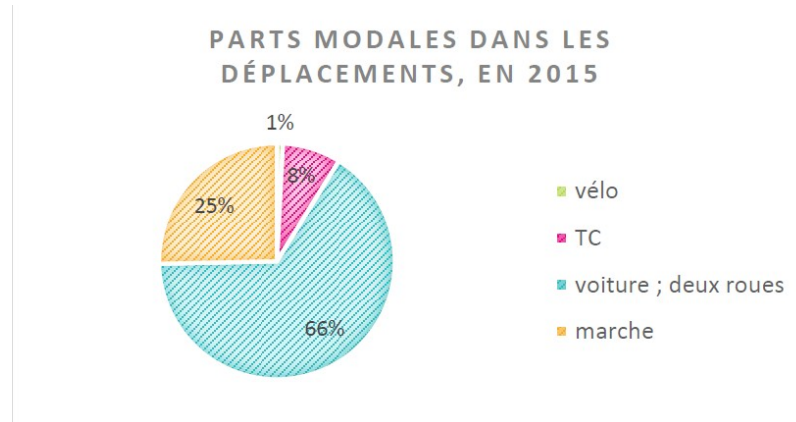
- SCoT de l'Ouest Lyonnais
- **PCAET de l'Ouest Lyonnais**
- Instruction des autorisations d'urbanisme
- Porteur du programme LEADER
- Coopération et coordination entre les 4 communautés de communes membres sur des thématiques diverses : agriculture, forêt, climat et énergie...



# **2) Présentation du Schéma Directeur Cyclable (SDC) et de son élaboration**



# Constats de territoire



- **Un important poids de la voiture**

Territoire rural et périurbain, très fortement dépendant de la voiture particulière → 65% des déplacements se font en voiture

- **Des réseaux TC peu performants**

- **Un vrai potentiel de report modal sur le vélo**

48% des déplacements sont inférieurs à 3 km, soit réalisables en modes actifs avec actuellement 0.8% de part modale pour le vélo

# Rôle du SDC

**But: Définir la politique cyclable sur les 10 prochaines années à l'échelle de l'Ouest Lyonnais**

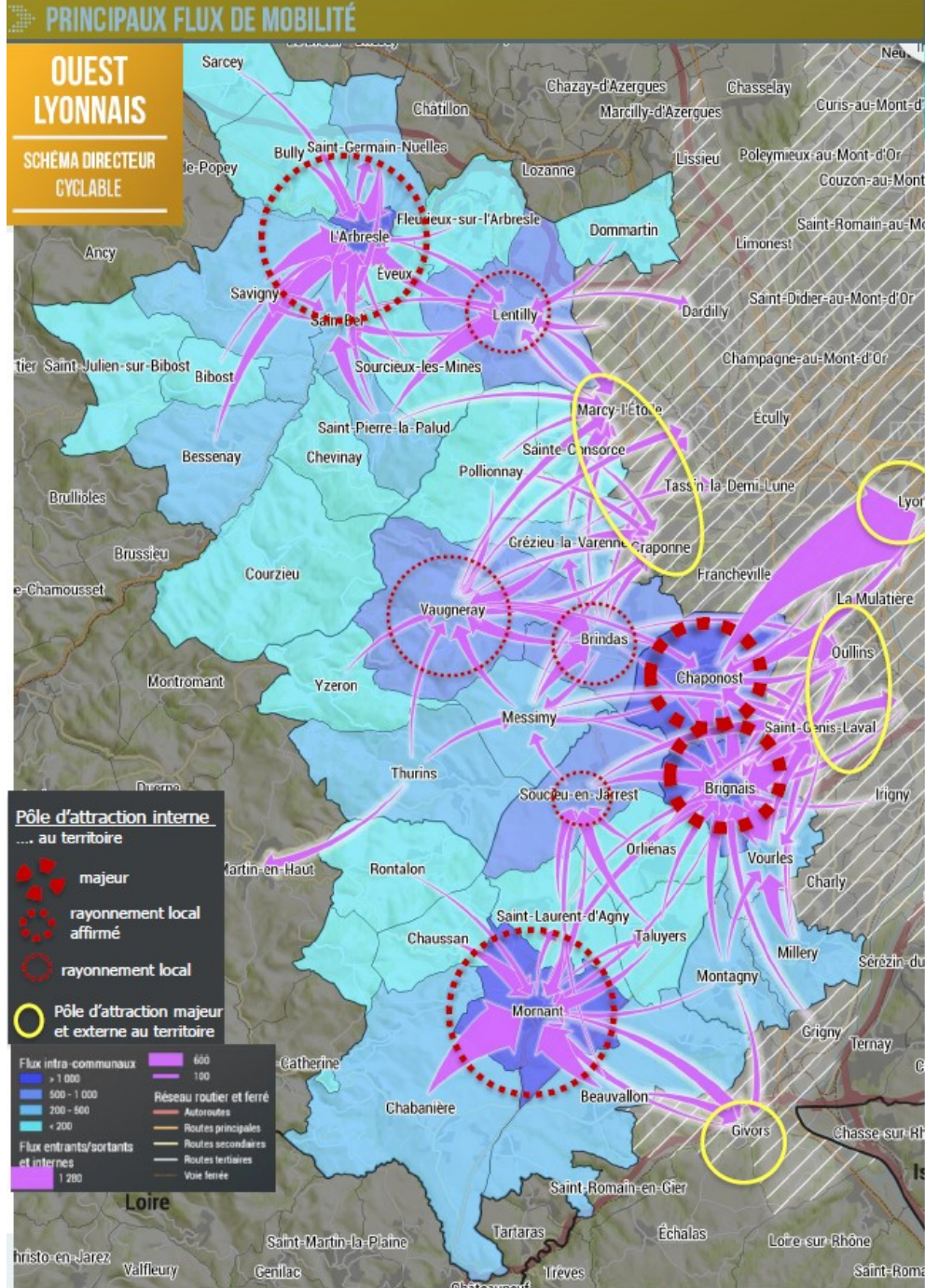
- Vision intercommunale → identification des liaisons structurantes entre les pôles générateurs de déplacements et vers l'extérieur du territoire
- Projets réalistes en termes d'investissement et de temporalité
- Un réseau et des services à mettre en œuvre
- Les cibles: cyclistes utilitaires: trajet domicile - travail
- Le SOL est lauréat de l'AAP AVELO 1 et ce SDC s'inscrit dans ce dernier.



# Résultats

Objectif : définir les principaux axes de la demande de déplacements cyclables

- ✓ **Aucun échange avec les pôles extérieurs situés à l'ouest et au nord**
- ✓ **En interne, 8 pôles d'attraction :**
  - **Mornant** et **l'Arbresle** ⇒ rayonnement local affirmé
  - Et dans une moindre mesure pour **Vaugneray, Brindas, Lentilly** et **Soucieu-en-Jarrest**
  - **Brignais** et **Chaponost** ⇒ des liens forts avec la métropole lyonnaise
- ✓ **Des liens avec la Métropole :**
  - Marcy l'Etoile, Tassin-la-Demi-Lune, Craponne au **nord-est**
  - Lyon, Oullins, St Genis Laval, à **l'est**
  - Givors au **sud-est**
- ✓ **20% des déplacements sont intra communaux**







# Résultats

## SCHÉMA D'INTENTIONS

Approche globale

### ✓ **Ossature de liaisons internes entre communes et EPCI**

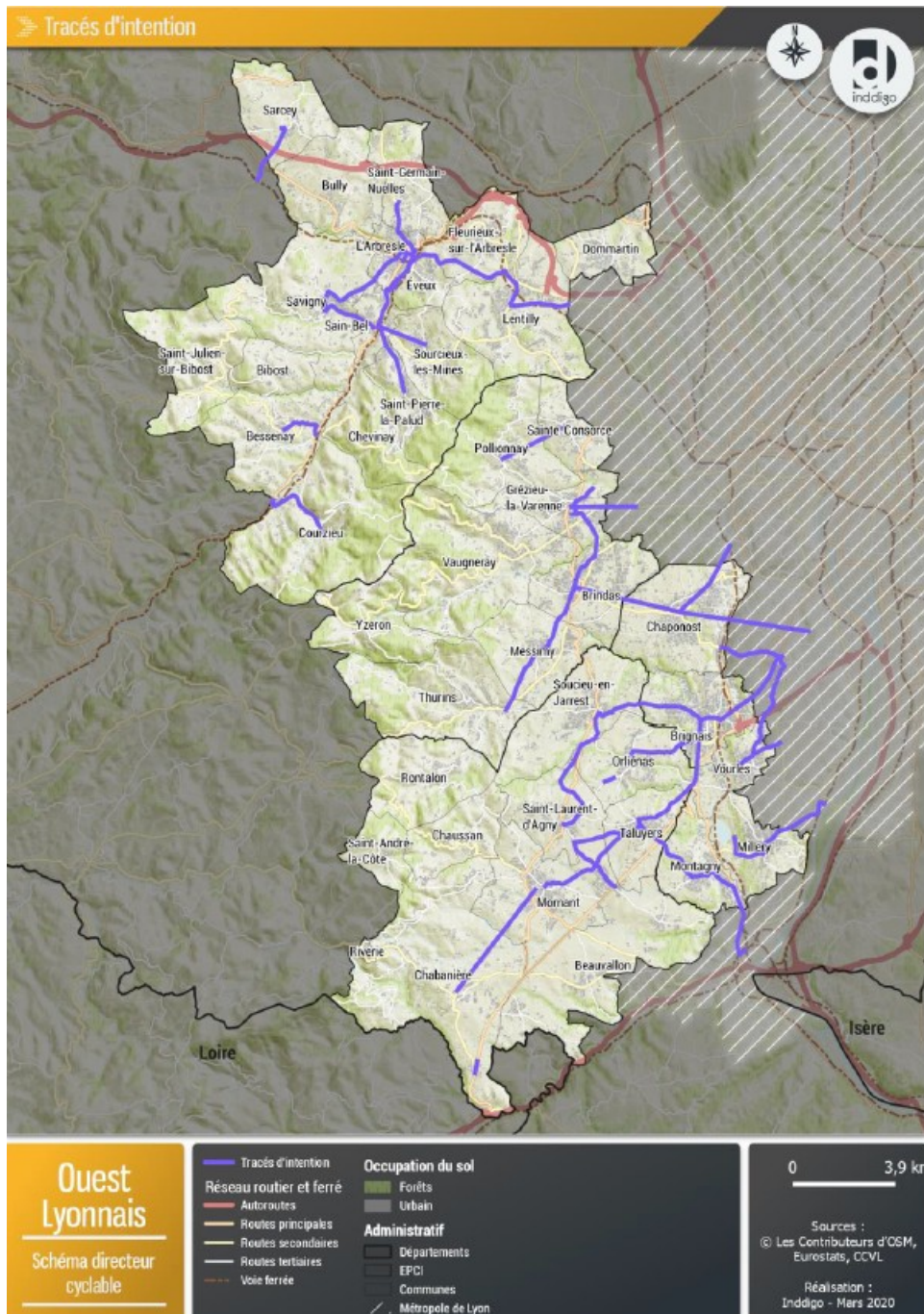
- Relier les polarités
- Rejoindre les gares : Brignais, Chaponost, L'Arbresle, Lentilly

### ✓ **Liaisons externes vers la métropole lyonnaise**

- Saint-Genis Laval
- Craponne / Francheville

### ✓ **Autres liaisons externes**

- Givors / Vernaison



# Résultats

Sur chaque communauté de communes les axes ont été identifiés puis la faisabilité technique avec une analyse économique a été réalisée.

Ex: CCVG

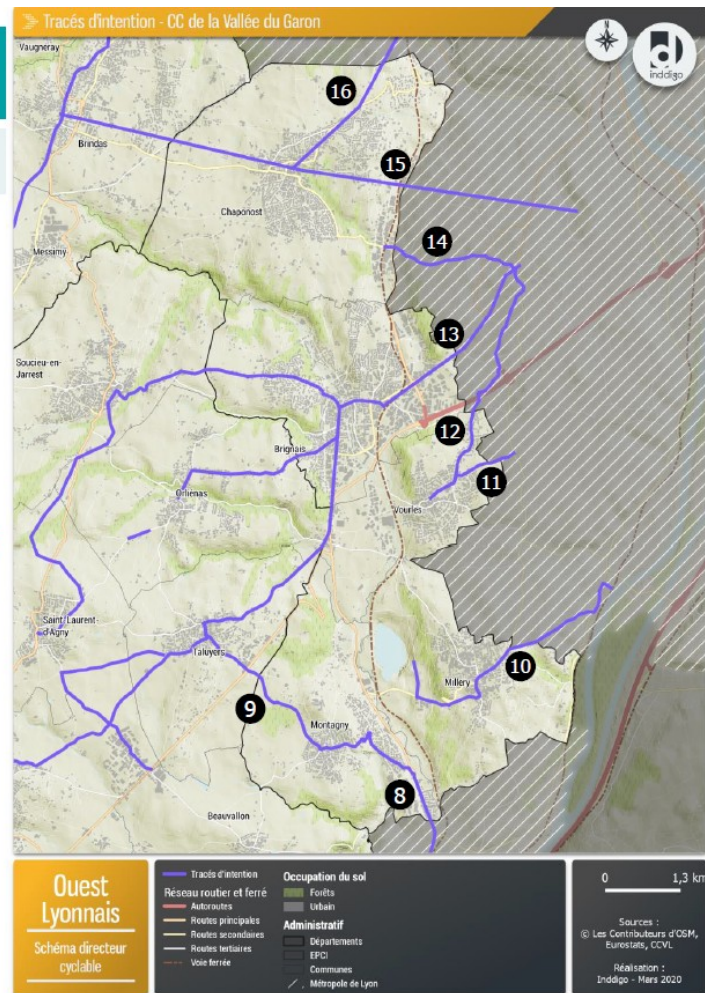
## SCHÉMA D'INTENTIONS

CCVG

### ✓ Liaisons avec l'extérieur du territoire

- Givors, Vernaison, Saint-Genis, Francheville

ID	Origine	Destination	Distance (m)	Flux DT / DE
8	Montagny	Givors	2976	167
9	Montagny	Taluyers	5356	80
10	Millery	Vernaison	5221	24
11	Vourles	St. Genis (Lycée Paillot)	1733	impossible à déterminer
12	Vourles	St. Genis	4732	326
13	Brignais	St. Genis	3431	946
14	Chaponost (gare)	St. Genis	2560	325
15	Chaponost (centre)	Hôpital Lyon Sud	4869	impossible à déterminer
16	Chaponost (centre)	Francheville (gare)	3173	149



Ouest Lyonnais  
Schéma directeur cyclable

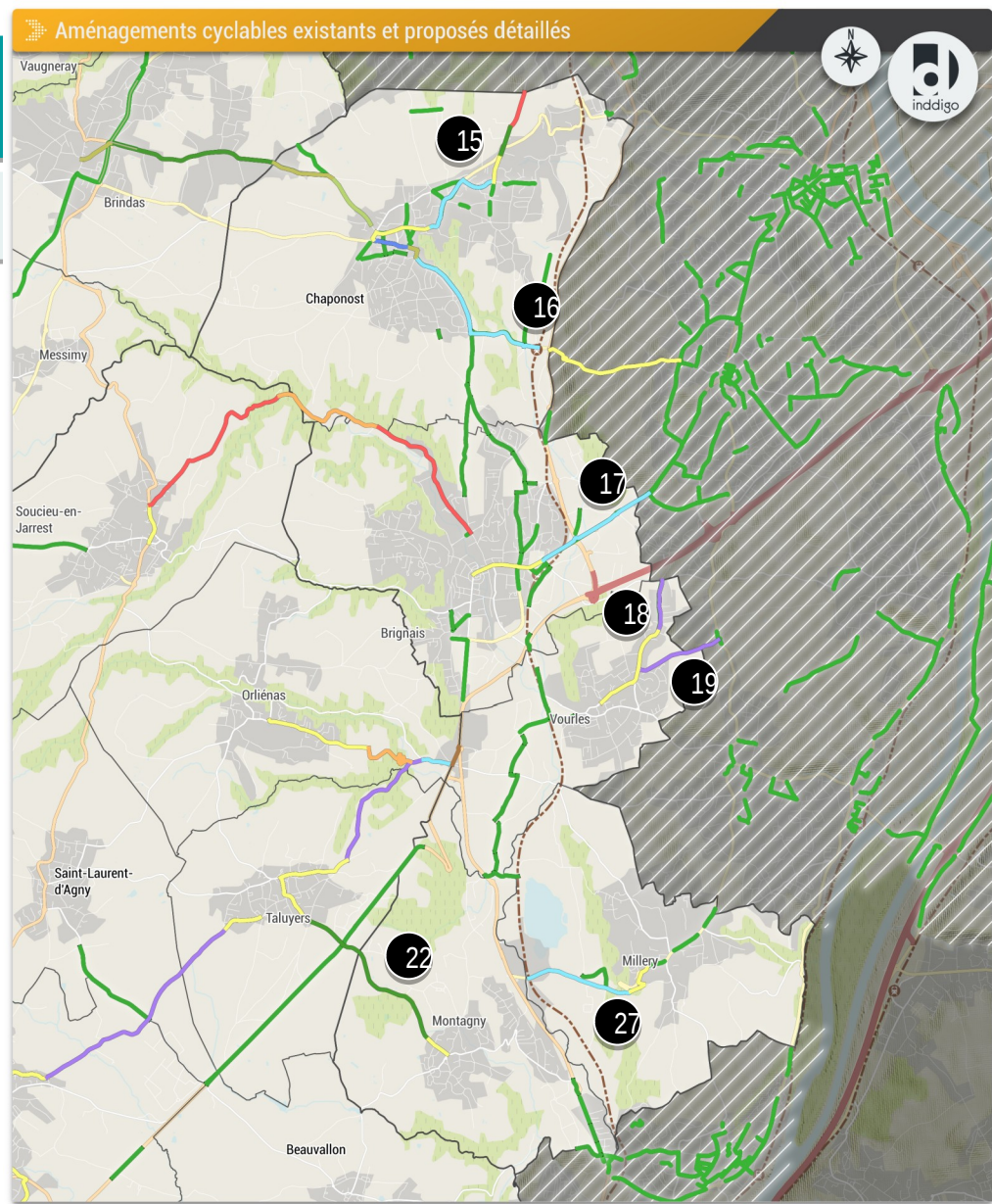
Occupation du sol  
Forêts  
Urbain  
Administratif  
Départements  
EPCI  
Communes  
Métropole de Lyon

0 1,3 km  
Sources :  
© Les Contributeurs d'OSM,  
Eurostat, CCVL  
Réalisation :  
Indigo - Mars 2020



- Relier la Métropole de Lyon
  - Saint-Genis-Laval (centre, centre commercial, métro)
  - Francheville (gare)
- Future extension du TramTrain à Millery
- Liaisons vers Givors et Vernaison trop déconseillées à ce stade

N°	Origine	Destination	Distance (m)
15	Chaponost	Francheville	3 130
16	Chaponost	Saint-Genis-Laval	4 710
17	Brignais	Saint-Genis-Laval	2 923
18	Vourles	Saint-Genis-Laval	2 261
19	Vourles	Lycée Paillot	672
27	Millery (centre)	Millery (gare)	1 845



## Ovest Lyonnais

Schéma directeur cyclable

<ul style="list-style-type: none"> <li><span style="color: green;">—</span> Aménagements cyclables existants</li> <li><span style="color: orange;">—</span> Aménagement sur trottoir</li> <li><span style="color: blue;">—</span> Bandes cyclables</li> <li><span style="color: purple;">—</span> Double sens cyclable</li> <li><span style="color: red;">—</span> Partage de voirie</li> </ul>	<ul style="list-style-type: none"> <li><span style="color: cyan;">—</span> Piste cyclable bidirectionnelle</li> <li><span style="color: lightblue;">—</span> Piste cyclable monodirectionnelle</li> <li><span style="color: green;">—</span> Voie centrale banalisée</li> <li><span style="color: limegreen;">—</span> Voie verte</li> <li><span style="color: yellow;">—</span> Zone 30</li> </ul>	<ul style="list-style-type: none"> <li><span style="color: grey;">—</span> Zone de rencontre</li> <li><span style="color: lightgrey;">—</span> Autre</li> </ul> <p><b>Administratif</b></p> <ul style="list-style-type: none"> <li><span style="border: 1px solid black; display: inline-block; width: 10px; height: 10px;"></span> Départements</li> <li><span style="border: 1px solid black; display: inline-block; width: 10px; height: 10px;"></span> EPCI</li> <li><span style="border: 1px solid black; display: inline-block; width: 10px; height: 10px;"></span> Communes</li> <li><span style="border: 1px solid black; display: inline-block; width: 10px; height: 10px;"></span> Métropole de Lyon</li> </ul>
---	---	---

0 1,3 km

Sources : Les contributeurs d'OSM, Eurostats, Eurostat

Réalisation : Inddigo - Mars 2020

# Résultats

Chaque liaison a été découpée en segments homogènes qui ont été étudiés et sur lesquels différents aménagements ont été proposés et chiffrés

**QUEST LYONNAIS**  
SCHEMA DIRECTEUR VÉLO

**ATLAS DES AMÉNAGEMENTS CYCLABLES PROPOSÉS**  
SEGMENT N° 101

**LOCALISATION**

**Commune**  
Chaponost

**Liaison**  
15 - Chaponost > Francheville

**DIAGNOSTIC DE L'EXISTANT**

**Voie empruntée**  
Aménagement cyclable existant

**Longueur**  
402 mètres

**PRÉCONISATIONS**

**Proposition d'aménagement**  
Piste cyclable bidirectionnelle

**Aménagement particulier**  
Sécurisation carrefour Favre Garin + effacer marquage + suppression terre-plein

**Impact**  
Suppression de stationnement

**Coût aménagement particulier**  
24 406,00 €

**Chiffrage total**  
159 535,20 €

**REMARQUES**

**Remarques**  
Reprise carrefour Favre Garin + démarrage piste bidirectionnelle à l'Est de la D50. Suppression de stationnement sur voirie + bande cyclable existante. Jusqu'au carrefour avec Rue François Chanvillard. Partenaire : Département du Rhône.

# Résultats

- Couplage de ce SDC avec une étude sur les services vélos
  - Diagnostic des services présents
  - Proposition de services à développer
  - Répartition des différents services entre les différents acteurs
  - Méthodologie de mise en place de ce service
- 
- Portage par le SOL d'un service de location longue durée de VAE



# Méthodologie de mise en œuvre

- Travail en étroite collaboration entre le SOL, les EPCI et le prestataire
- Mise en place d'étapes de validation tout au long de la démarche: COTECH puis COPIL
- Appropriation et enrichissement de ce SDC à l'échelle de chaque EPCI puis élaboration des PPI
- Présentation de ce SDC aux autres acteurs: Métropole de Lyon et Département 69 (à venir)



**Merci de votre attention !**

