



Développer l'usage du vélo au  
quotidien en territoires peu denses

—

Analyse par bassin de mobilité  
d'ARCHE Agglo

*08 DECEMBRE 2021 – Journée CEREMA*

# ARCHE Agglo – Schéma Cyclable

## LE SCHEMA DES MOBILITES DURABLES

= **Feuille de route d'ARCHE Agglo** établie en avril 2018 sur enjeux de déplacement avec des objectifs autour de l'ensemble des champs liés au déplacement : Mobilités douces, alternatives, covoiturage et Transport Collectif...



## AXE C – FACILITER LES DEPLACEMENTS DOUX



### Action C 2 :

**Encourager les déplacements doux via des aménagements et des services**

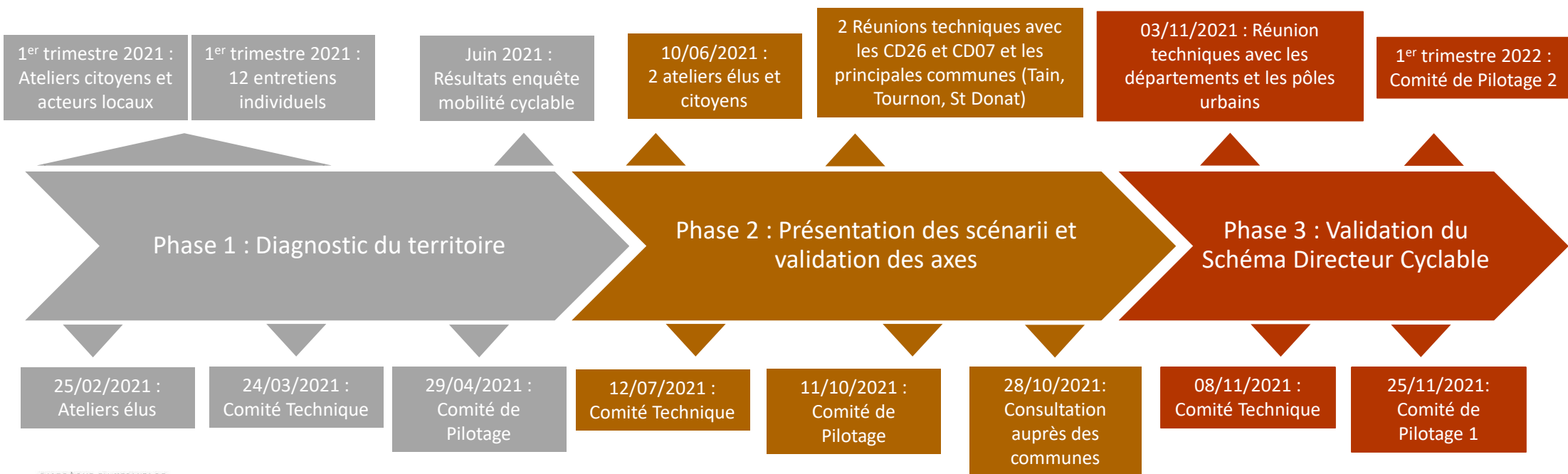
**Irriguer le territoire de liaisons adaptées**

=

**SCHEMA CYCLABLE**

D'ARDÈCHE EN HERMITAGE

# SCHEMA CYCLABLE : Contexte et calendrier



D'ARDECHE EN HERMITAGE

# SCHEMA CYCLABLE : Les objectifs

| Infrastructures  | Equipements   | Services   |
|--|---|--|
| Un diagnostic de l'état actuel   | Poursuite de l'installation de stationnement et box vélo en accompagnant les communes par le biais de nouvelles campagnes de déploiement                              | Renforcer les actions de communication et de sensibilisation en engageant des partenariats avec des acteurs locaux pour sensibiliser les habitants à la pratique du vélo |
| Un plan d'actions pour développer les infrastructures favorisant la mobilité quotidienne à vélo et la poursuite des projets VVV touristiques | Sur le Vélo à Assistance Electrique :<br>Réflexion sur les campagnes de prêt de VAE pour accompagner l'aide à l'achat de VAE (plan d'action PCAET) pour les habitants | Instaurer un suivi des pratiques avec des campagnes de comptages   |

→ Un programme d'actions « Vélo » d'ARCHE Agglo est établi sur une durée de 10 à 15 ans

D'ARDÈCHE EN HERMITAGE



D'ARDÈCHE EN HERMITAGE

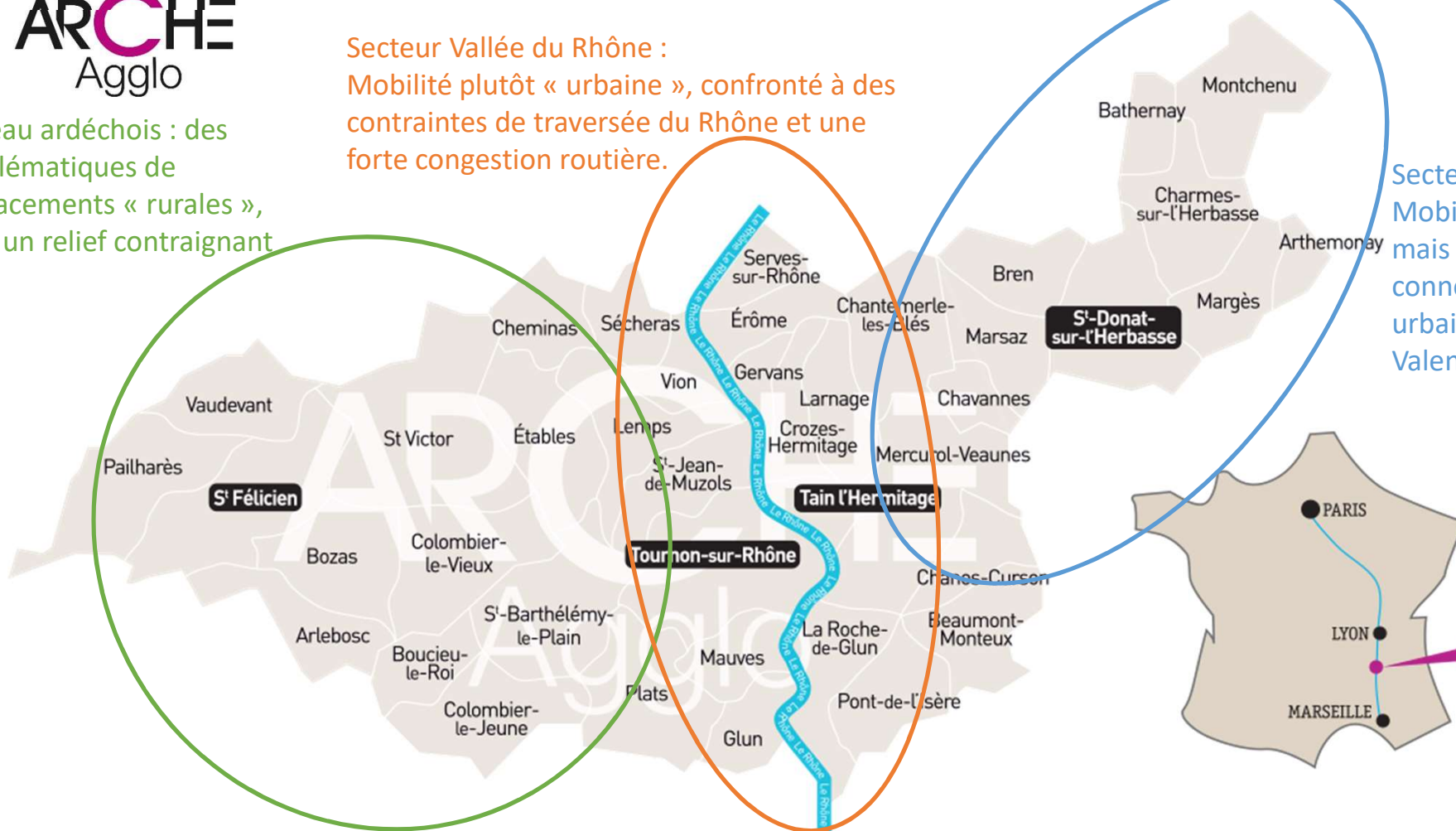


Plateau ardéchois : des problématiques de déplacements « rurales », avec un relief contraignant

# LE TERRITOIRE D'ARCHE AGGLO

Secteur Vallée du Rhône : Mobilité plutôt « urbaine », confronté à des contraintes de traversée du Rhône et une forte congestion routière.

Secteur de l'Herbasse : Mobilité plutôt rurale mais plus facilement connectée aux centres urbains (Romans/Isère, Valence, ...)

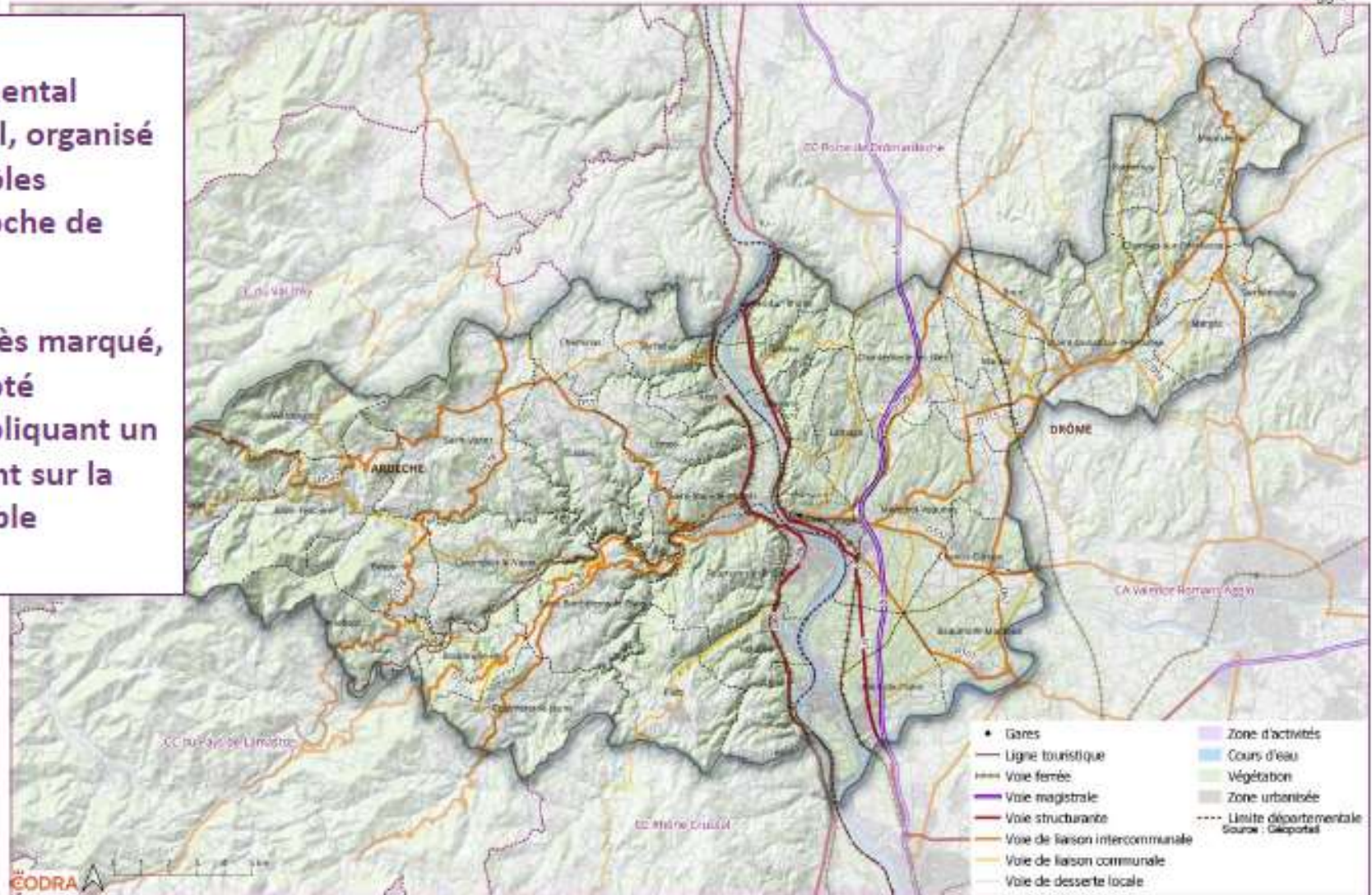


# SCHEMA CYCLABLE : Le relief

## Le relief

Un territoire interdépartemental étendu et rural, organisé autour de 3 pôles urbains, et proche de Valence

Un dénivelé très marqué, notamment côté ardéchois, impliquant un regard innovant sur la mobilité cyclable



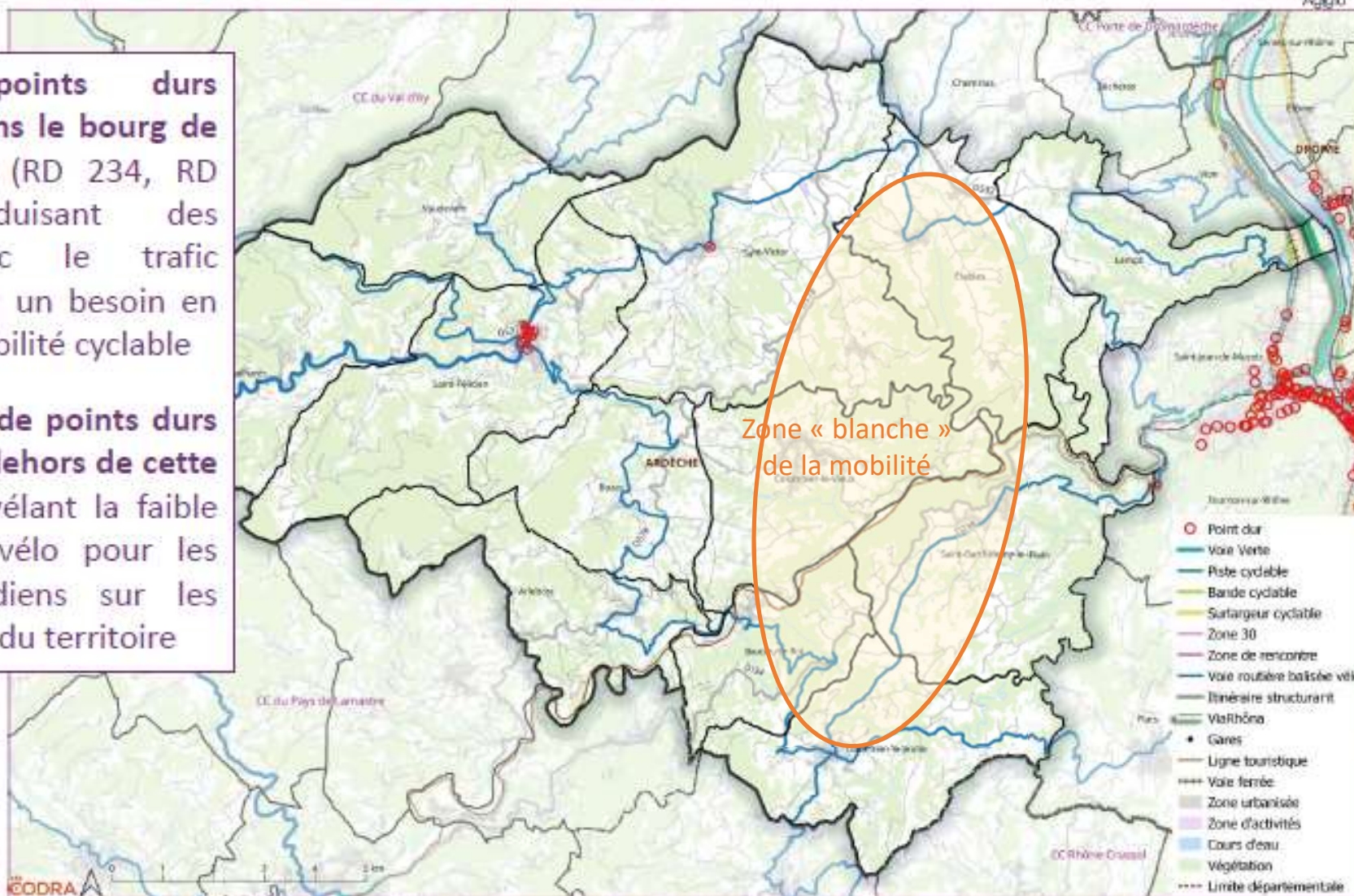
# SCHEMA CYCLABLE : Les points durs relevés par les habitants

## Relevé des points durs par les habitants

ARCHE  
Agglo

Quelques points durs identifiés dans le bourg de Saint-Félicien (RD 234, RD 532...), traduisant des conflits avec le trafic automobile et un besoin en termes de mobilité cyclable

Une absence de points durs identifiés en dehors de cette centralité, révélant la faible pratique du vélo pour les motifs quotidiens sur les autres parties du territoire



# SCHEMA CYCLABLE : Les points durs relevés par les habitants

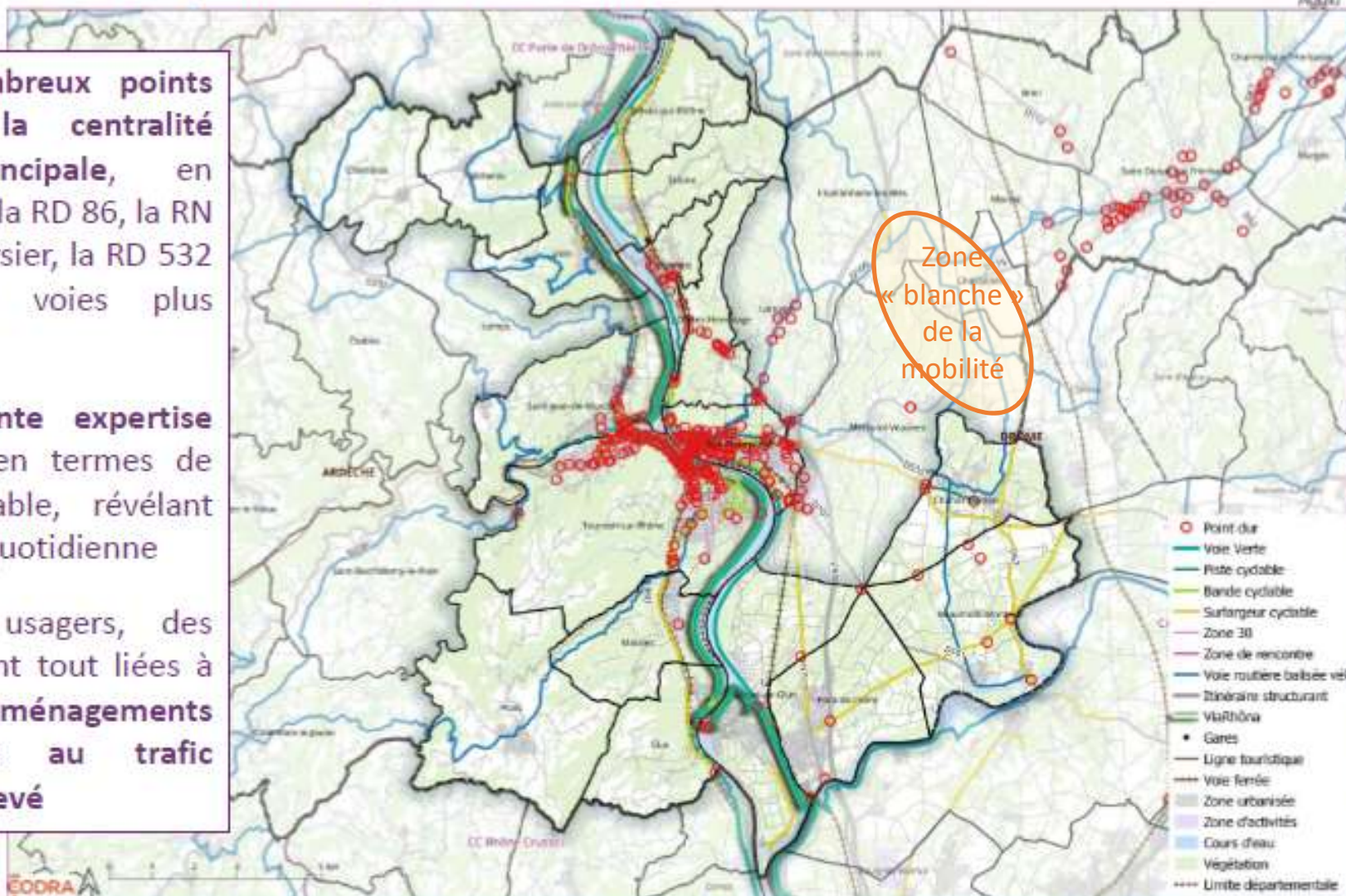
## Relevé des points durs par les habitants

ARCHE  
Aurillac

De très nombreux points durs dans la centralité urbaine principale, en particulier sur la RD 86, la RN 7, le pont Toursier, la RD 532 et plusieurs voies plus locales

Une importante expertise des usagers en termes de mobilité cyclable, révélant une pratique quotidienne

D'après les usagers, des difficultés avant tout liées à l'absence d'aménagements cyclables et au trafic automobile élevé





# SCHEMA CYCLABLE : Les aires d'attractivité

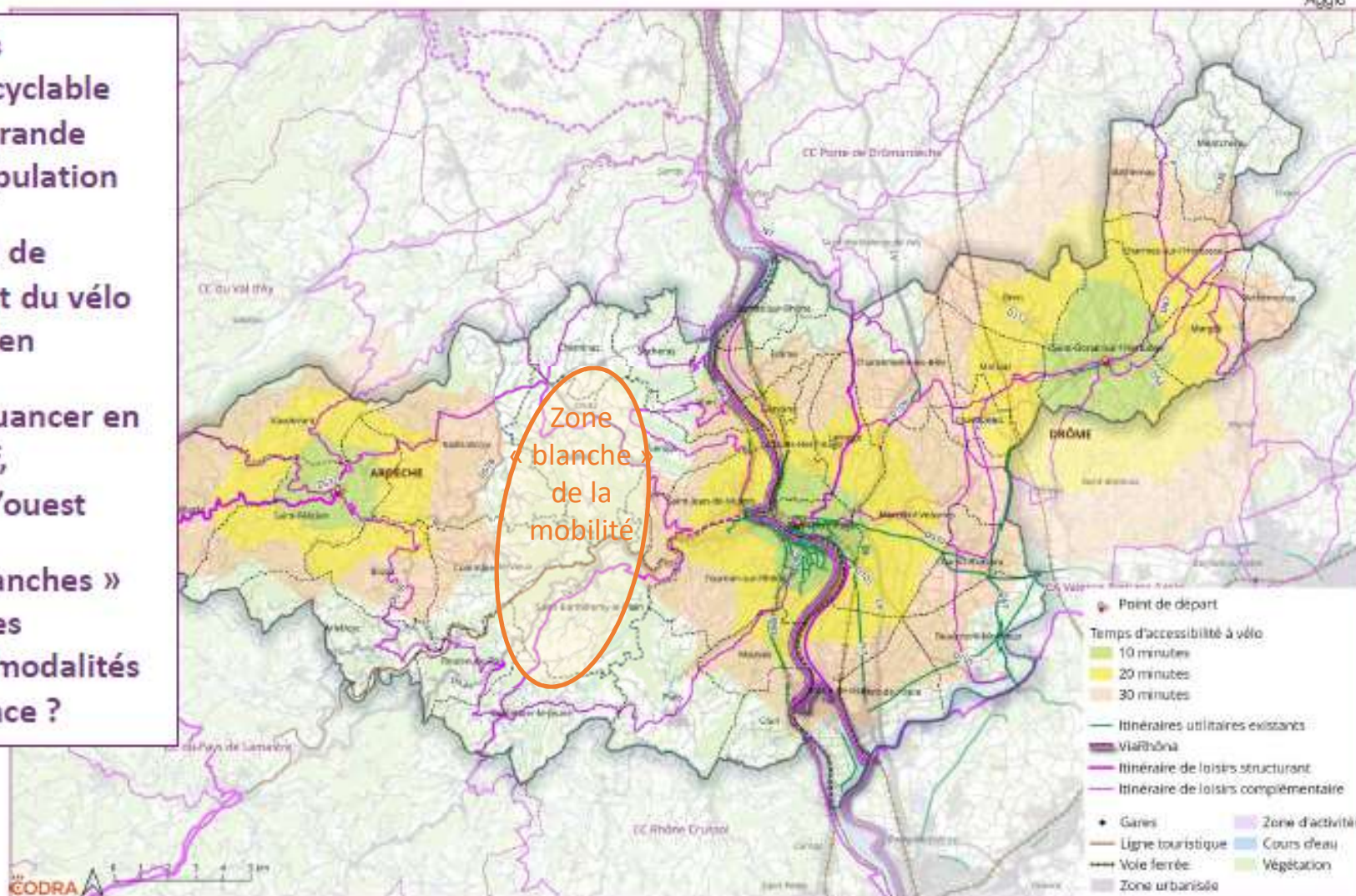
## Accessibilité des centres villes à vélo

Des périmètres  
d'accessibilité cyclable  
couvrant une grande  
partie de la population

-> Un potentiel de  
développement du vélo  
pour le quotidien

Un constat à nuancer en  
raison du relief,  
notamment à l'ouest

Des « zones blanches »  
pour le vélo, des  
solutions intermodalités  
à mettre en place ?

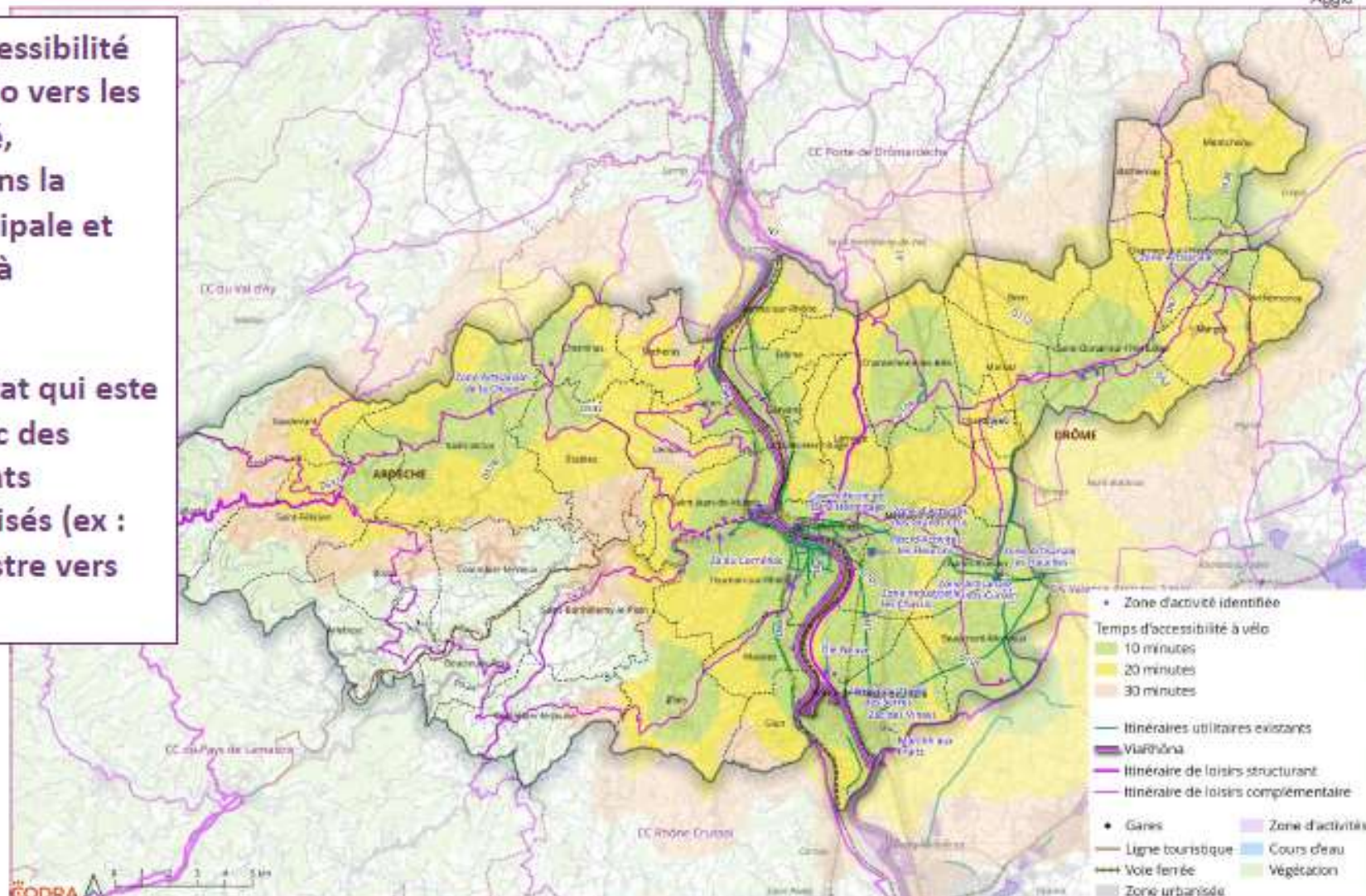


# SCHEMA CYCLABLE : Les aires d'attractivité

## Accessibilité depuis les zones d'activité

Une bonne accessibilité théorique à vélo vers les zones d'activité, notamment dans la centralité principale et les communes à proximité

Mais un constat qui est à exploiter avec des d'aménagements cyclables sécurisés (ex : route de Lamastre vers Trigano)



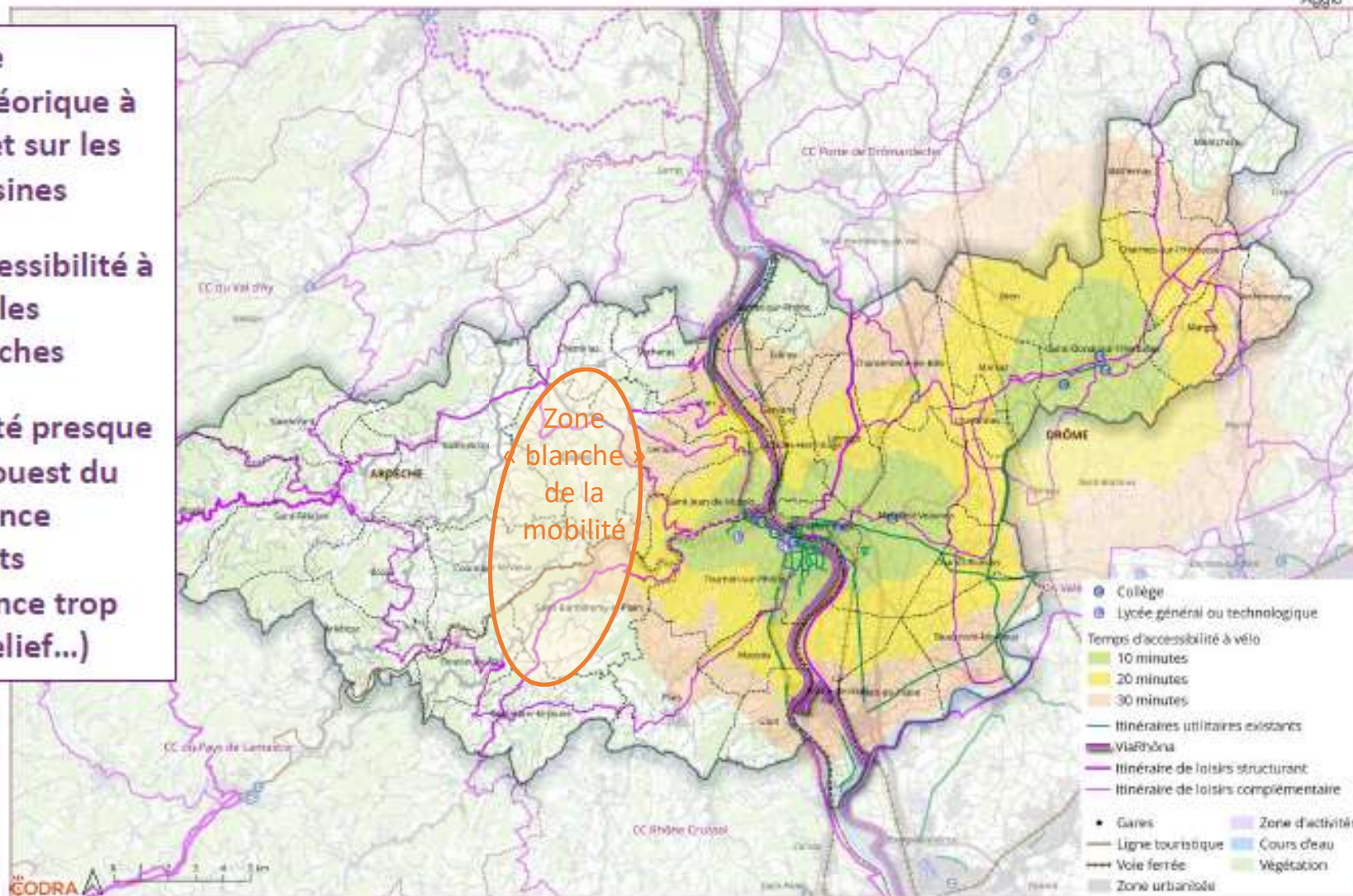
# SCHEMA CYCLABLE : Les aires d'attractivité

## Accessibilité des établissements scolaires

Une très bonne  
accessibilité théorique à  
Tain, Tournon et sur les  
communes voisines

Une bonne accessibilité à  
Saint-Donat et les  
communes proches

Une accessibilité presque  
inexistante à l'ouest du  
territoire (absence  
d'établissements  
scolaires, distance trop  
importantes, relief...)





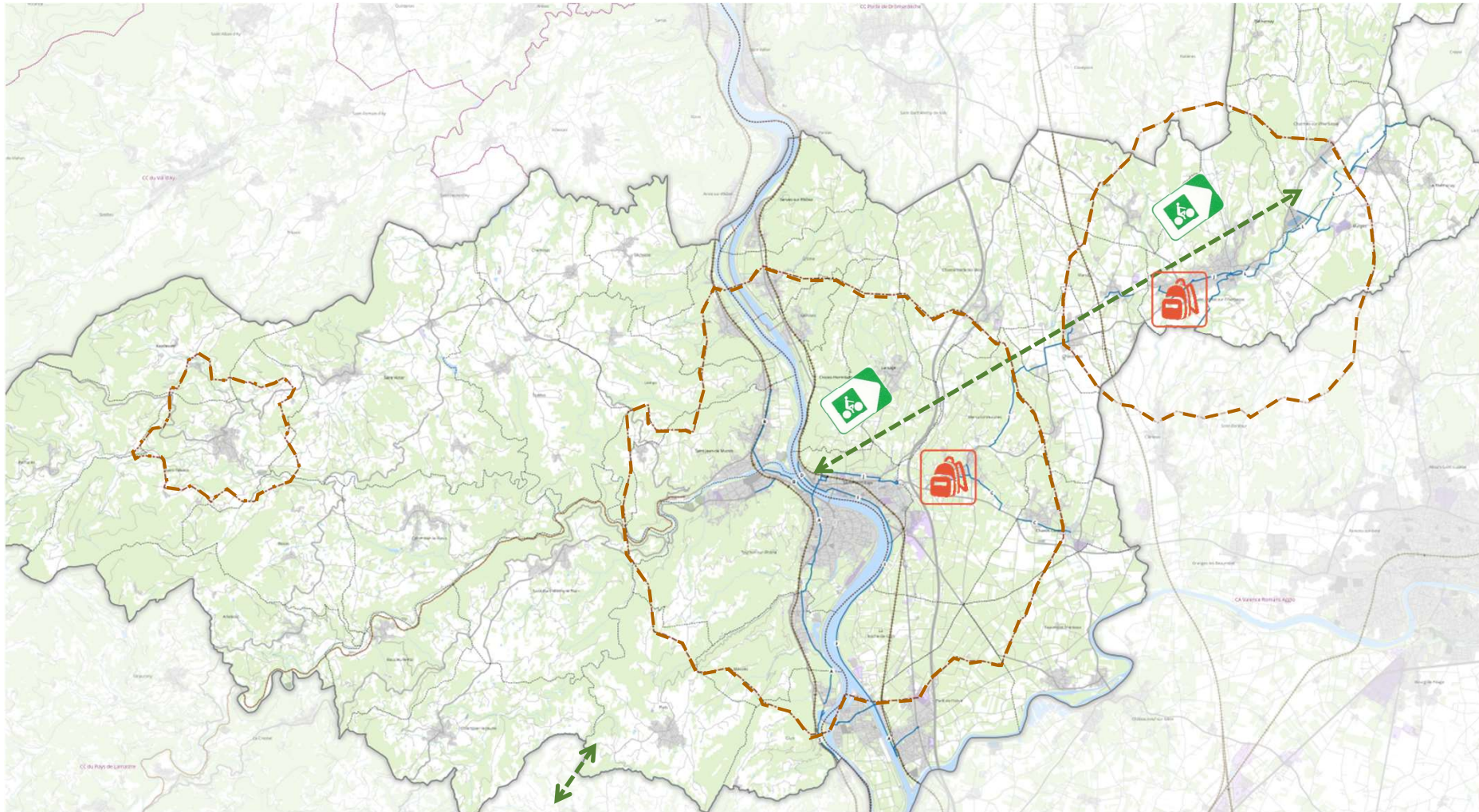
# SCHEMA CYCLABLE : Les grandes orientations

Aires de Mobilité du quotidien



Futurs collèges

Futures VVV ou itinéraires touristiques

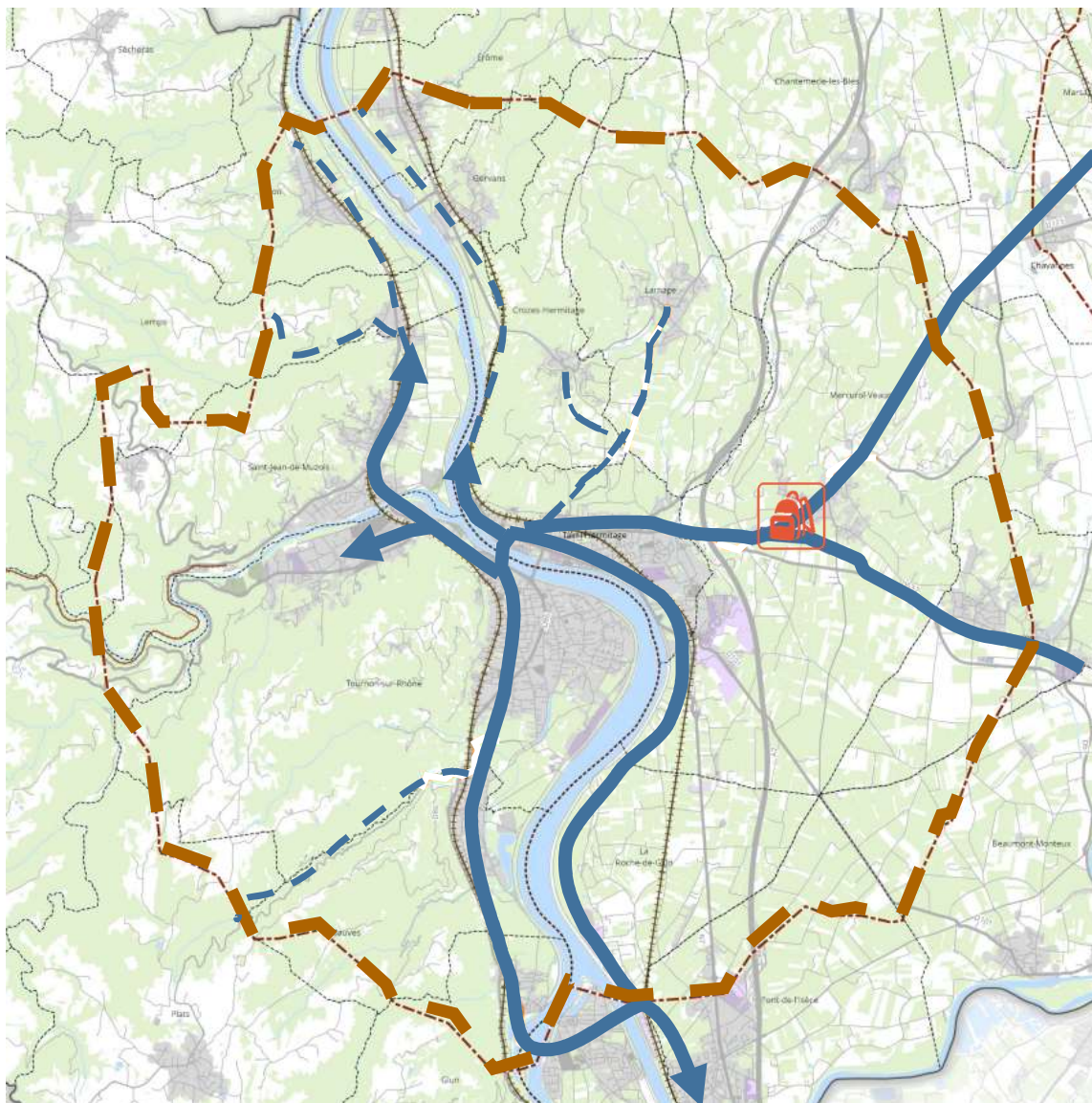
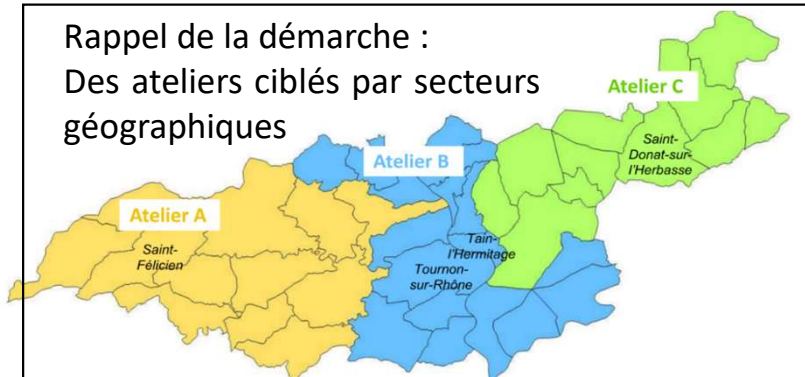


D'ARDÈCHE EN HERMITAGE

# Les secteurs cibles – la centralité Tain- Tournon

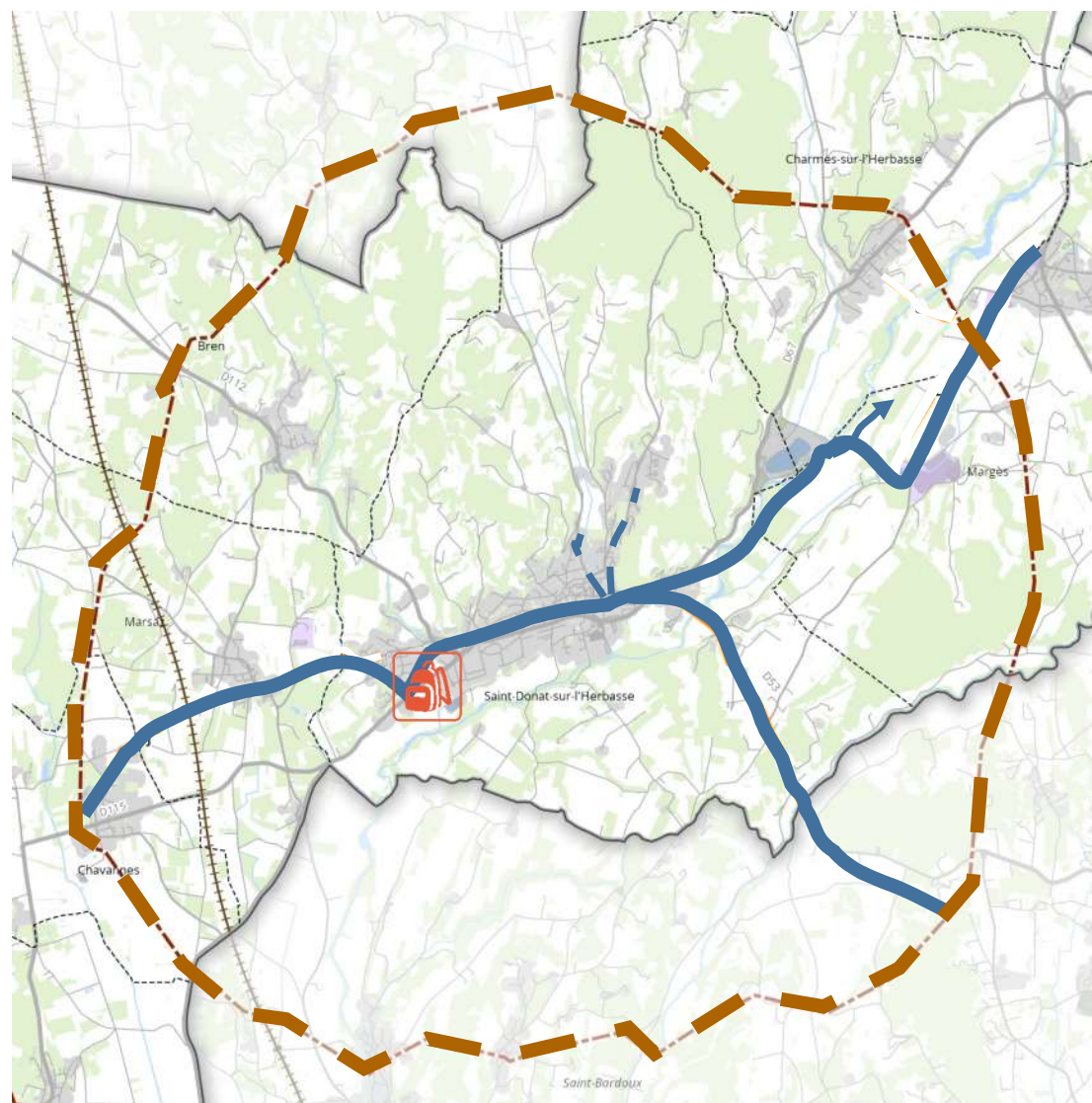
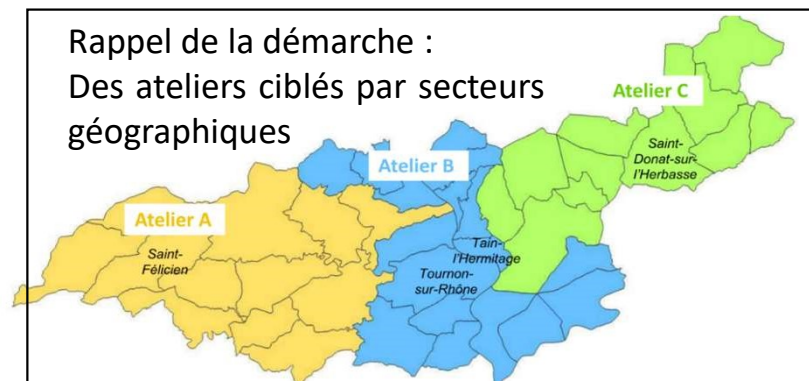
Rappel de la démarche :

Des ateliers ciblés par secteurs  
géographiques



# Les secteurs cibles – St Donat

Rappel de la démarche :  
Des ateliers ciblés par secteurs  
géographiques



# Les secteurs cibles – St Félicien

Rappel de la démarche :  
Des ateliers ciblés par secteurs  
géographiques

