

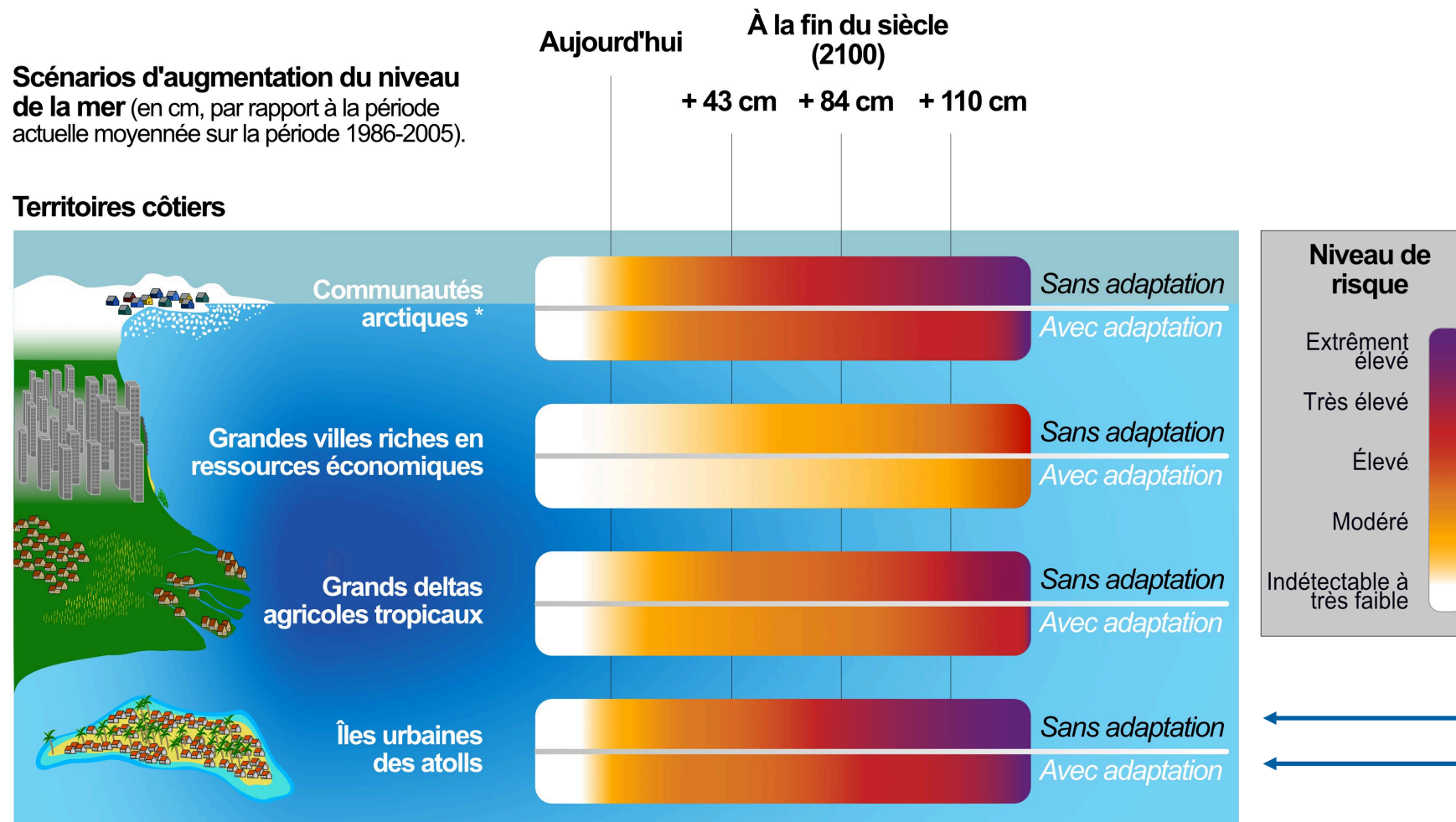
# Table ronde #4 ADAPTER, INNOVER, EXPÉRIMENTER

**Alexandre K. Magnan**

**IDDR**  
20 YEARS  
2001 - 2021



# S'adapter aux risques climatiques sur le littoral est un enjeu pour tout le monde



\* Éloignées des zones d'ajustement glacio-eustatique

Source: inspiré de Oppenheimer et al. (2019)

Différents types de littoraux

Augmentation du risque sur le siècle à venir  
(proportionnelle aux scénarios d'émissions de GES)

S'adapter peut aider à substantiellement réduire le risque climatique  
(presque de moitié)



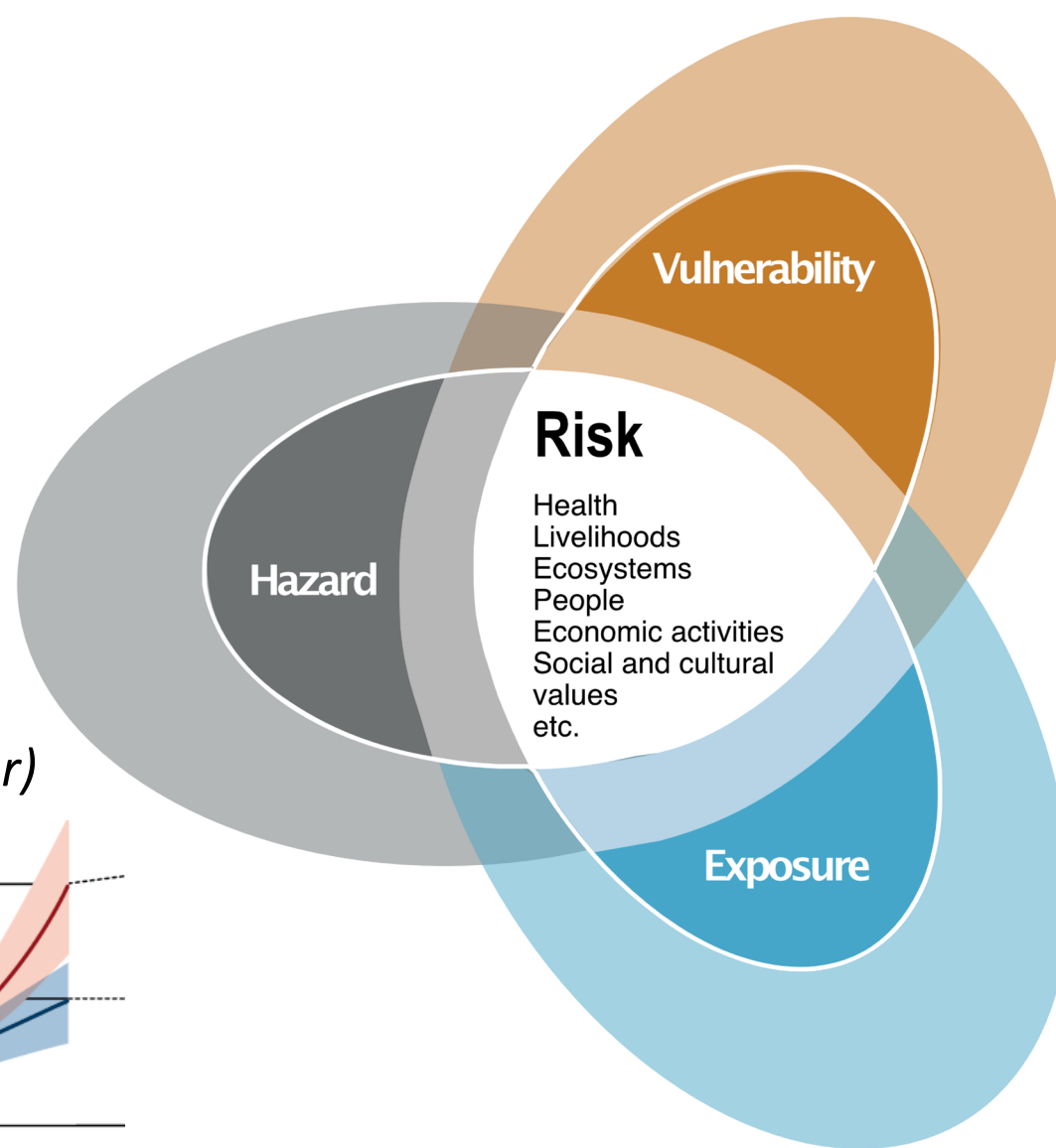
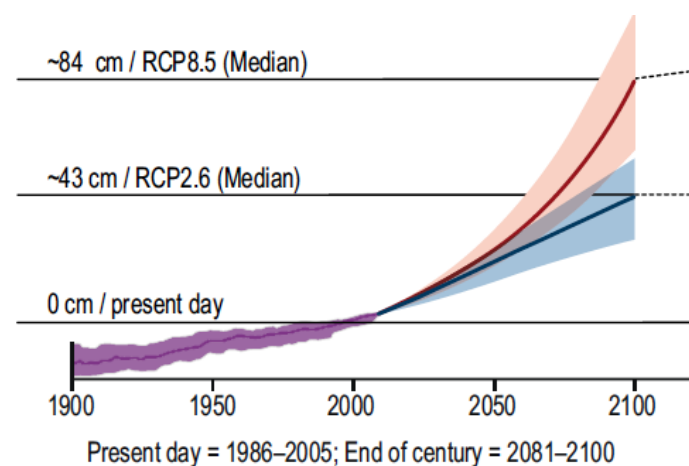
# Le risque climatique, ce n'est pas que l'aléa. L'adaptation renvoie à agir sur les conditions sous-jacentes du risque.

Événements  
extrêmes



+

Changements graduels  
(ex. élévation niveau mer)



*Conditions sociales qui rendent  
les populations « fragiles »*



*Ce qui explique le fait que les aléas  
climatiques peuvent affecter le système  
(écosystèmes, sociétés)*



# Défis de l'adaptation sur le terrain et aujourd'hui

- **Considérer en même temps le risque actuel et le risque futur** (ils sont liés, ils sont indissociables)
- **Être capable à la fois de réagir** (aux événements extrêmes) **et d'anticiper** (influence des changements graduels)
- **Capacité d'ajustement** au fil du temps, des retours d'expérience, de l'évolution des connaissances, etc.

# Innovover pour s'adapter ?

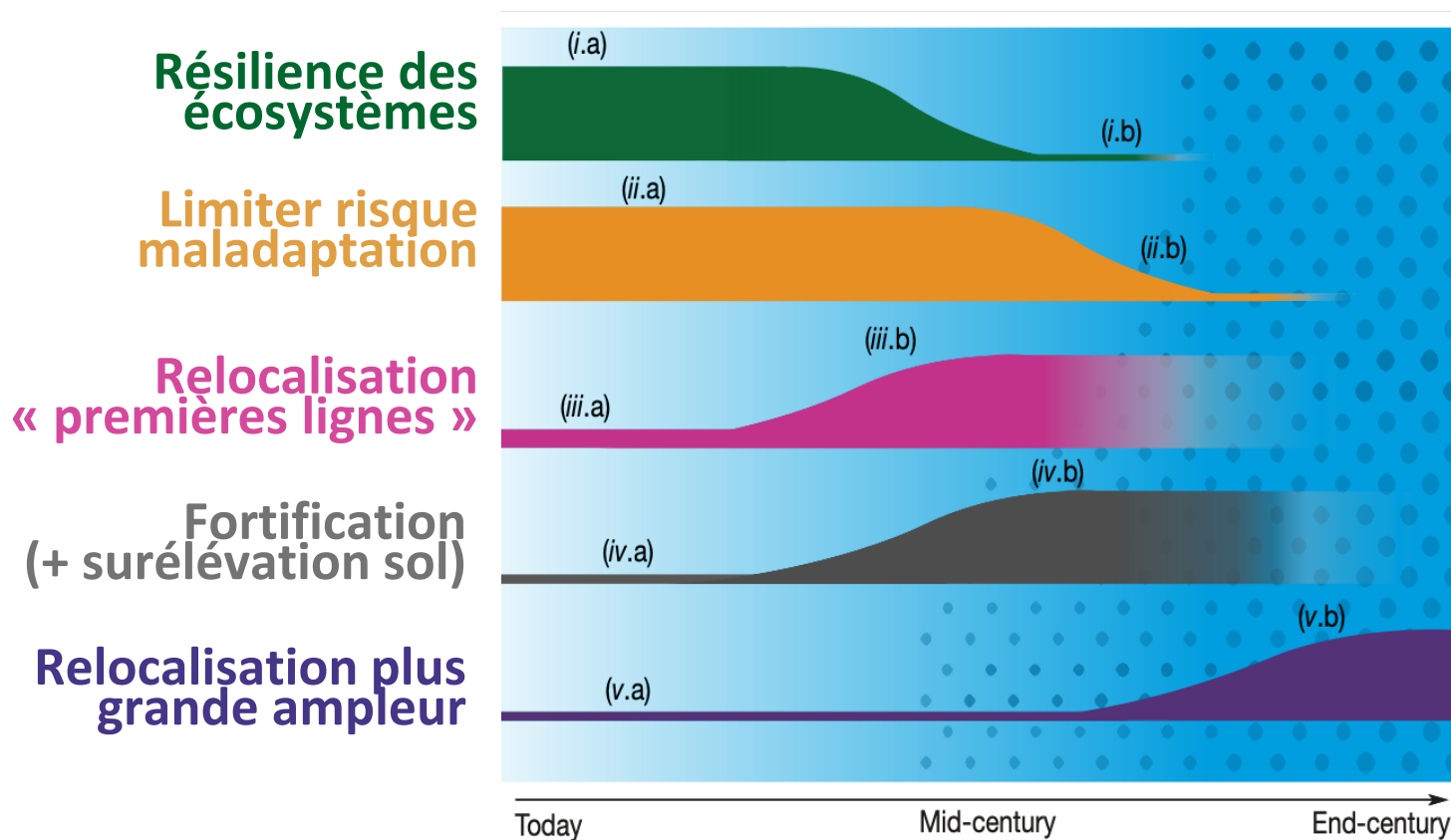
- **Oui** —> Passer de « répondre aux événements extrêmes » à « anticiper les combinaisons « événements extrêmes/changements graduels »
- **Pas forcément** —> Expérience des aléas et des réponses (et de leurs effets + et -) —> Les territoires ont déjà une « expérience du futur » en matière de risques côtiers

## Donc, l'enjeu :

- **Rénover** —pas forcément complètement réinventer— la gestion traditionnelle des risques côtiers
- **En élargissant le panel des options** possibles pour le territoire (par ex., question du retrait stratégique)

# Innovover pour s'adapter ?

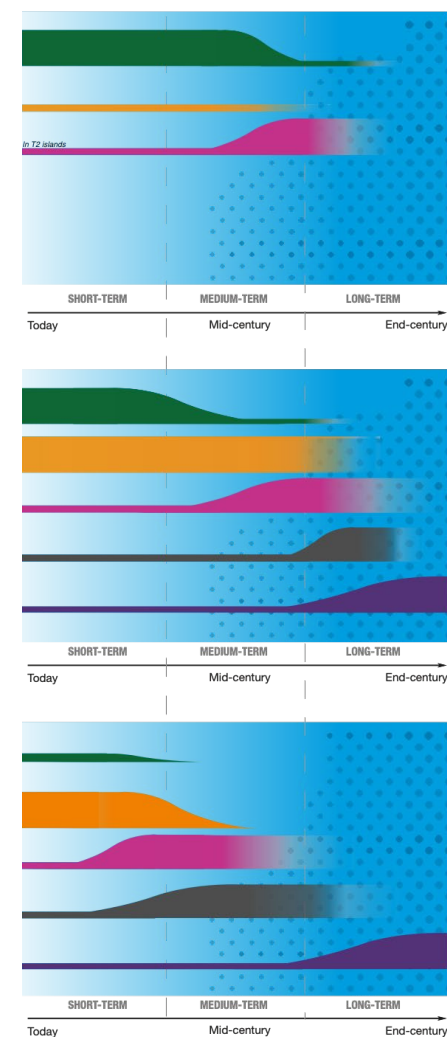
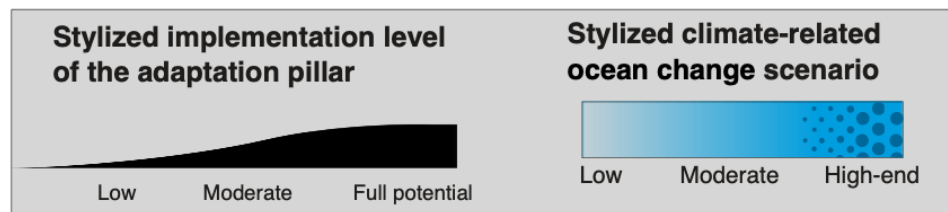
Concrètement, comment ?? Penser en termes de **trajectoires d'adaptation** (lien avec TR#3)



Applications différenciées selon le contexte local

Côtes peu aménagées

Côtes fortement aménagées





# Innover pour s'adapter ?

Concrètement, comment ?? Penser en termes de **trajectoires d'adaptation** (lien avec TR#3)

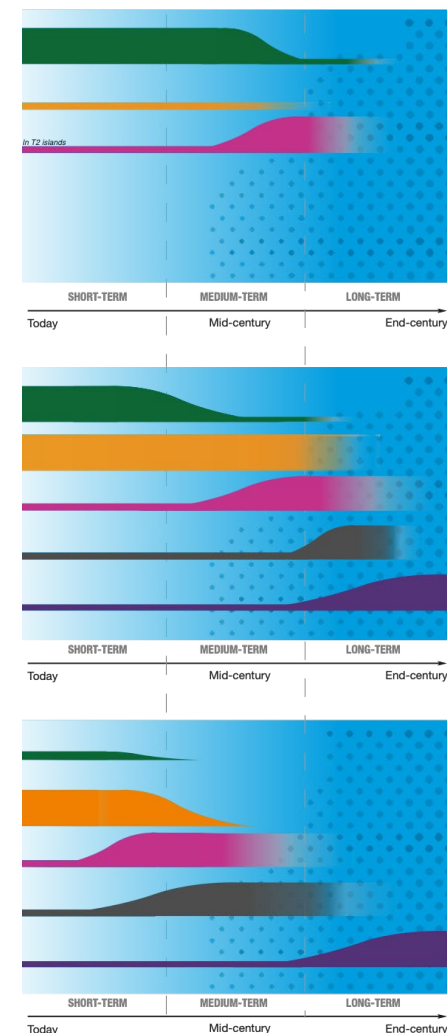
Oui c'est compliqué, mais c'est indispensable pour :

- Lier enjeux de court et long-terme (« faire » de l'adaptation « maintenant »)
- S'appuyer sur notre expérience actuelle des risques côtiers
- Préparer les territoires (mentalités, activités économiques, etc.) à se « transformer »

## Applications différenciées selon le contexte local

Côtes peu aménagées

Côtes fortement aménagées



## **Vos retours d'expérience sont au coeur du proces**

### **Les scientifiques peuvent accompagner à**

- Cadrer (connaissance du risque et des « solutions »)
- Suivre les effets sur la réduction du risque (observatoires, TR #1)
- Comprendre les « conditions de réussite » de telle ou telle expérimentation (acceptabilité sociale, ...) —> Partage d'expérience