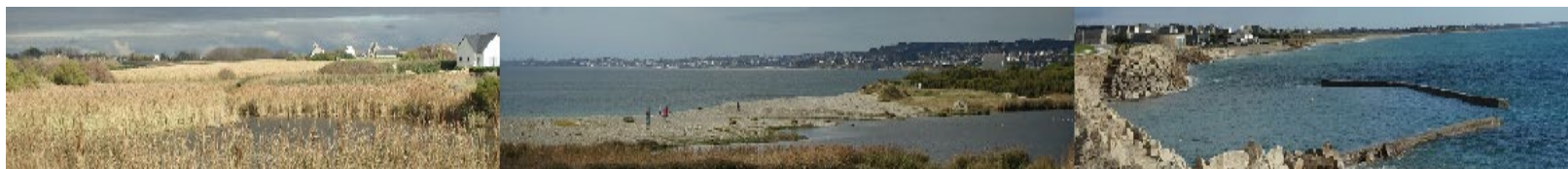


# ETUDE D'ÉLABORATION D'UNE STRATÉGIE LOCALE DE GESTION DU LITTORAL DE LA COMMUNE DE POULDREUZIC

*Territoires littoraux et changement climatique - 1<sup>er</sup> /12/2021*



# SOMMAIRE

Contexte de l'appel à partenaires

Objectifs de l'étude

Présentation du programme d'étude

# Appel à partenaires

Accompagner les collectivités territoriales  
pour la gestion intégrée de la mer et du  
littoral

# CONTEXTE DE L'APPEL À PARTENAIRES

- Appel à partenaire national ANEL-Cerema  
« Accompagner les collectivités territoriales pour la gestion intégrée de la mer et du littoral »
  - Accompagner des territoires volontaires pour les aider à répondre concrètement, dans le cadre d'un développement durable et intégré, aux problématiques locales ;
  - Dégager des pistes de solutions pour accompagner dans la durée les territoires littoraux et contribuer à faire vivre l'interface terre-mer de manière vertueuse.
- Valorisation des résultats de l'appel à partenaires
  - Communication nationale sur les résultats (communiqués de presse, page internet, webinaires, restitutions aux journées de l'ANEL ...)
  - Restitution des enseignements de l'appel à partenaires (la forme reste à définir)



# CONTEXTE DE L'APPEL À PARTENAIRES

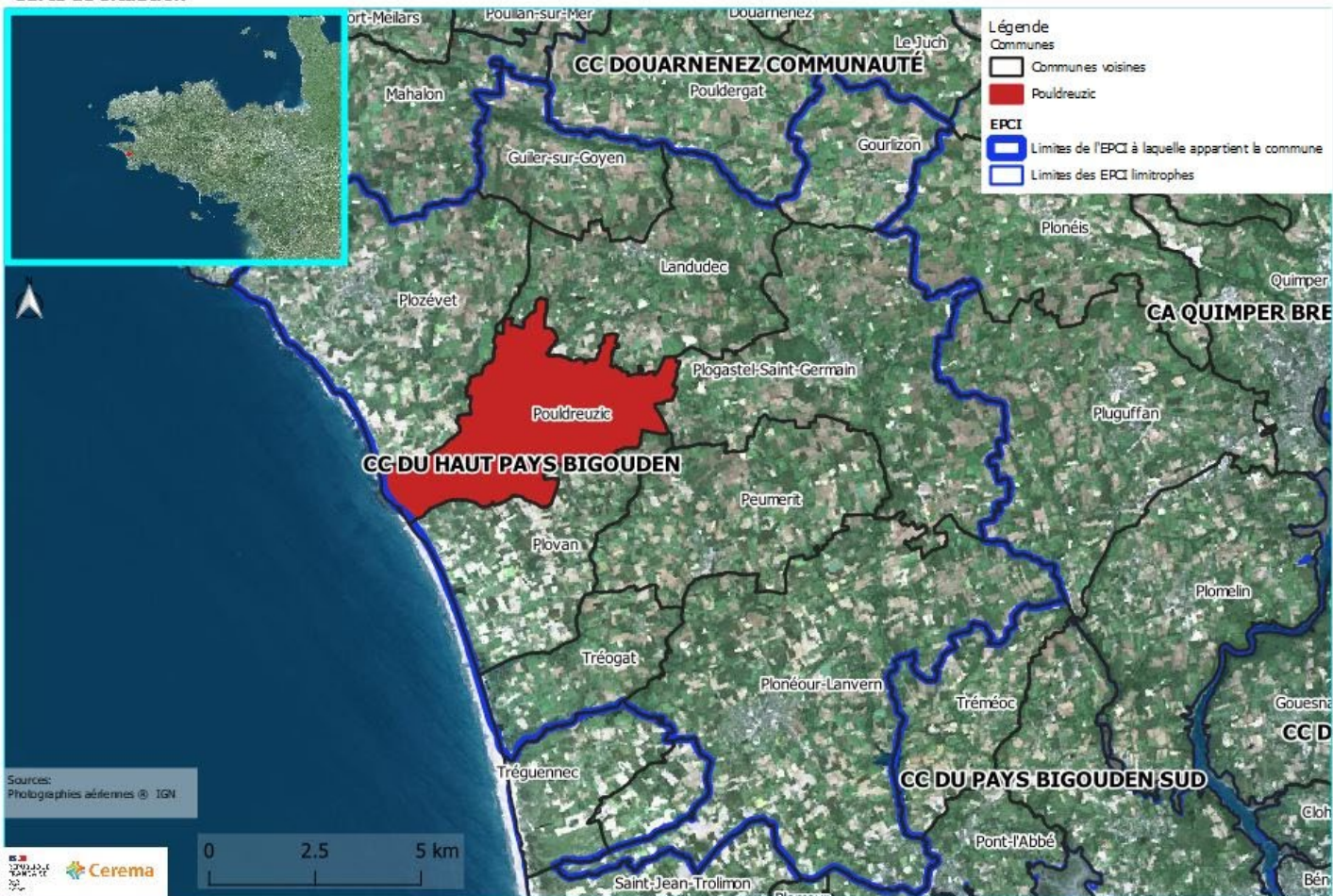
- 19 dossiers sélectionnés lors de deux sessions





# CONTEXTE DE L'APPEL À PARTENAIRES

Carte de situation



# CONTEXTE DE L'APPEL À PARTENAIRES

- **Le projet de Pouldreuzic**

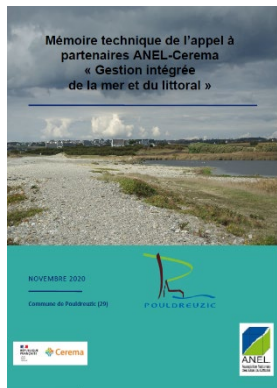
La commune a souhaité candidater dans le cadre d'un projet de stratégie de gestion et de valorisation du littoral communal

- Enjeux identifiés sur le territoire de la commune :
  - Un littoral exposé aux **aléas littoraux**,
  - Une **richesse écologique** à préserver.



# CONTEXTE DE L'APPEL À PARTENAIRES

- **Les étapes du projet en lien avec l'appel à partenaires**
  - **Janvier 2020** : Manifestation de l'intérêt de la commune de Pouldreuzic
  - **Décembre 2020** : Avis favorable du **COFIL** de l'AAP GIL sur le dossier de candidature
  - **Mai 2021** : **Signature de la convention** commune de Pouldreuzic - Cerema





# CONTEXTE DE L'APPEL À PARTENAIRES

- Gouvernance du projet



Association des usagers du port  
Restaurateurs locaux  
Camping  
Ecoles et collège

# Objectifs de l'étude

Elaboration d'une stratégie locale de  
gestion du littoral

# OBJECTIFS DE L'ÉTUDE

- Définir des orientations générales de gestion intégrée en fonction des types de côtes et d'usage du littoral communal
- Mettre en œuvre ces orientations de manière partagée et opérationnelle sur certains sites à enjeux
- Concilier les usages avec les enjeux environnementaux
- Sensibiliser aux enjeux et permettre aux usagers d'en prendre conscience

# Grandes lignes du programme d'étude

Élaboration d'une stratégie locale de  
gestion du littoral

# LES GRANDES LIGNES DU PROGRAMME D'ÉTUDE

- **Un programme d'étude décliné en 3 grandes phases**
  - **Phase 1:** Diagnostic territorial
  - **Phase 2 :** Construction d'une vision partagée du territoire de demain dans un contexte de changement climatique pour aboutir à une stratégie de gestion
  - **Phase 3 :** Déclinaison opérationnelle de la stratégie de gestion du littoral



# PHASE 1: DIAGNOSTIC TERRITORIAL

- **Articulation en 3 phases :**

- réalisation d'une première **production technique** qui constituera le socle des réflexions ;
- réalisation d'une **production vulgarisée** sur la base de la production technique et **soumise pour avis au COFIL** et à un **panel d'acteurs pré-identifiés** (adossée à la première production) ;
- **alimentation de la production technique** avec les retours obtenus.

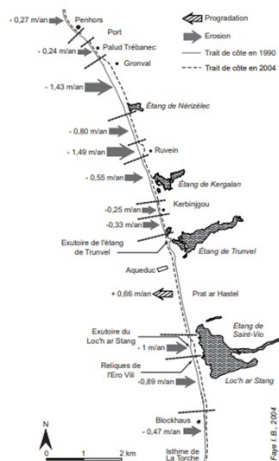
- **Différentes thématiques à différentes échelles spatio-temporelles**

- **Différentes thématiques** : dynamiques hydrosédimentaires, enjeux socio-économiques (population saisonnière, surfréquentation, tourisme, nuisances induites, etc.) et enjeux environnementaux (biodiversité, paysage, patrimoine, etc.)
- **Différentes échelles spatiales et temporelles** en fonction des thématiques étudiées

# PHASE 1: DIAGNOSTIC TERRITORIAL

## • Eléments méthodologiques

- Compilation des données existantes relatives au fonctionnement physique du littoral et aux enjeux,
- Analyse du fonctionnement et des tendances évolutives du littoral à l'échelle du territoire communal et de la Baie d'Audierne,
- Analyse des orientations issues des documents stratégiques, des mesures de protection existantes et des projets connus,
- Zoom sur les trois secteurs à enjeux identifiés par la commune



# PHASE 1: DIAGNOSTIC TERRITORIAL

- **Focus sur les secteurs d'étude :**
  - **Etang de Trébanec:** pollution potentielle, problème de connectivité terre-mer, route départementale régulièrement submergée et recouverte par des galets
  - **Etang de Gourinet:** surfréquentation conduisant à la dégradation de la dune et de la flore associée, dérangement des nids de gravelots à collier interrompu en période de nidification, route communale en amont de l'étang fréquemment inondée
  - **Port de Penhors:** ensablement récurrent.





Etang de Gourinet

Port de Penhors

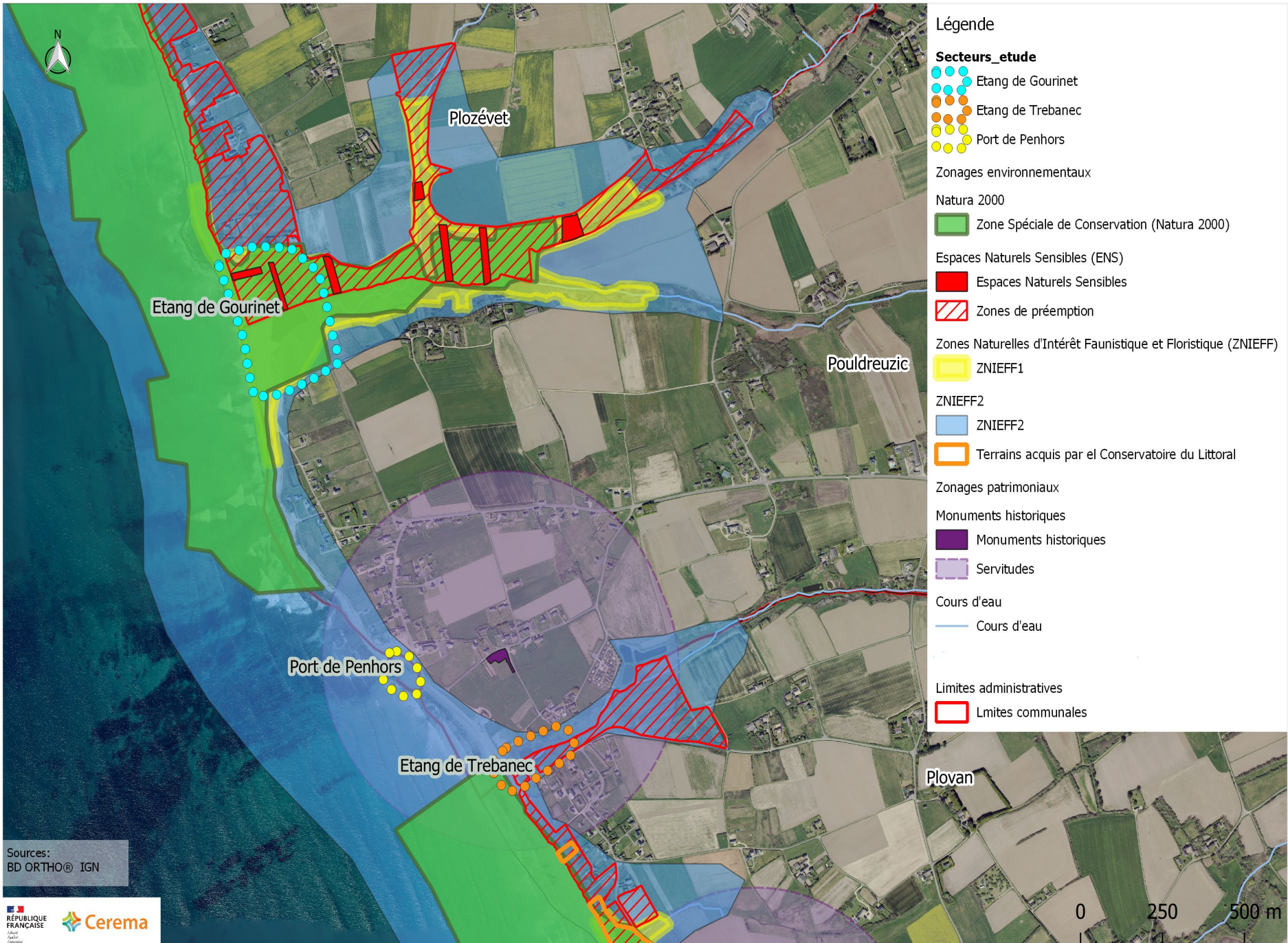
Etang de Trebanec



Sources:  
BD ORTHO® IGN







Légende

Secteurs\_étude

- Etang de Gourinet
- Etang de Trebanec
- Port de Penhors

Zonages environnementaux

- Natura 2000
- Zone Spéciale de Conservation (Natura 2000)

Espaces Naturels Sensibles (ENS)

- Espaces Naturels Sensibles
- Zones de préemption

Zones Naturelles d'Intérêt Faunistique et Floristique (ZNIEFF)

- ZNIEFF1
- ZNIEFF2
- Terrains acquis par el Conservatoire du Littoral

Zonages patrimoniaux

- Monuments historiques
- Monuments historiques
  - Servitudes

Cours d'eau

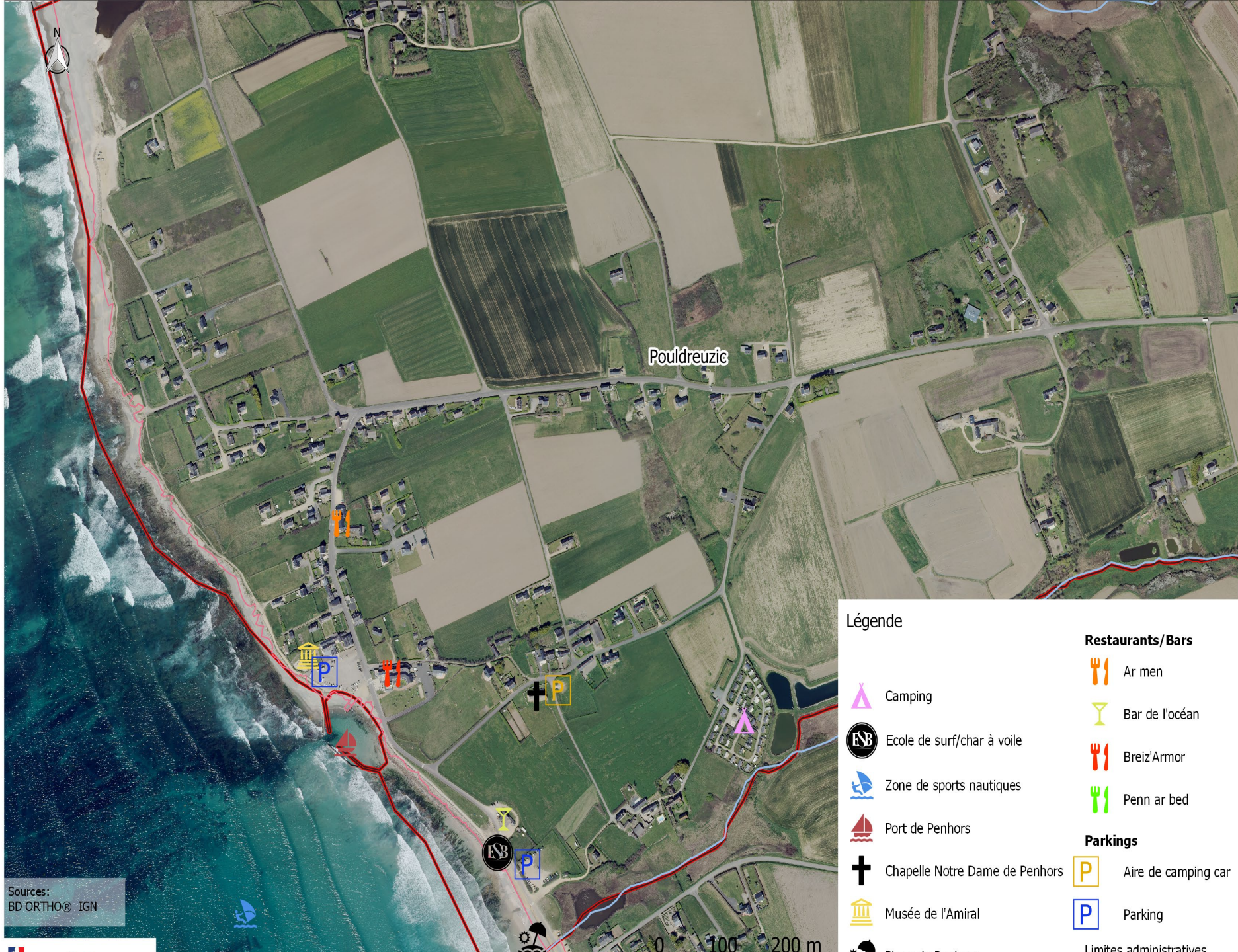
- Cours d'eau

Limites administratives

- Lmites communales






Sources:  
BD ORTHO® IGN





Pouldreuzic

### Légende

- |   |                                |   |                     |
|---|--------------------------------|---|---------------------|
|  | Camping                        |   | Ar men              |
|  | Ecole de surf/char à voile     |  | Bar de l'océan      |
|  | Zone de sports nautiques       |  | Breiz'Armor         |
|  | Port de Penhors                |  | Penn ar bed         |
|  | Chapelle Notre Dame de Penhors |  | Aire de camping car |
|  | Musée de l'Amiral              |  | Parking             |
|  |                                |   |                     |
- Limites administratives

Sources:  
BD ORTHO® IGN



0 100 200 m



# PHASE 2 : CONSTRUCTION D'UNE VISION PARTAGÉE DU TERRITOIRE DE DEMAIN DANS UN CONTEXTE DE CHANGEMENT CLIMATIQUE POUR ABOUTIR À UNE STRATÉGIE DE GESTION

- Co-construite au sein du COPIL
- Alimentée sur la base des retours des acteurs locaux
- Attention particulière portée au jeune public



# PHASE 3 : DÉCLINAISON OPÉRATIONNELLE DE LA STRATÉGIE DE GESTION DU LITTORAL

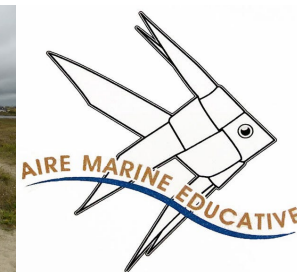
- Certaines **actions** sont déjà **pressenties** et seront complétées suite au diagnostic et à la définition de la stratégie
- **Transversal** : valorisation du littoral et sensibilisation du public par la mise en place d'un sentier pédagogique faisant le lien terre-mer et traitant des problématiques abordées dans l'étude,



# PHASE 3 : DÉCLINAISON OPÉRATIONNELLE DE LA STRATÉGIE DE GESTION DU LITTORAL

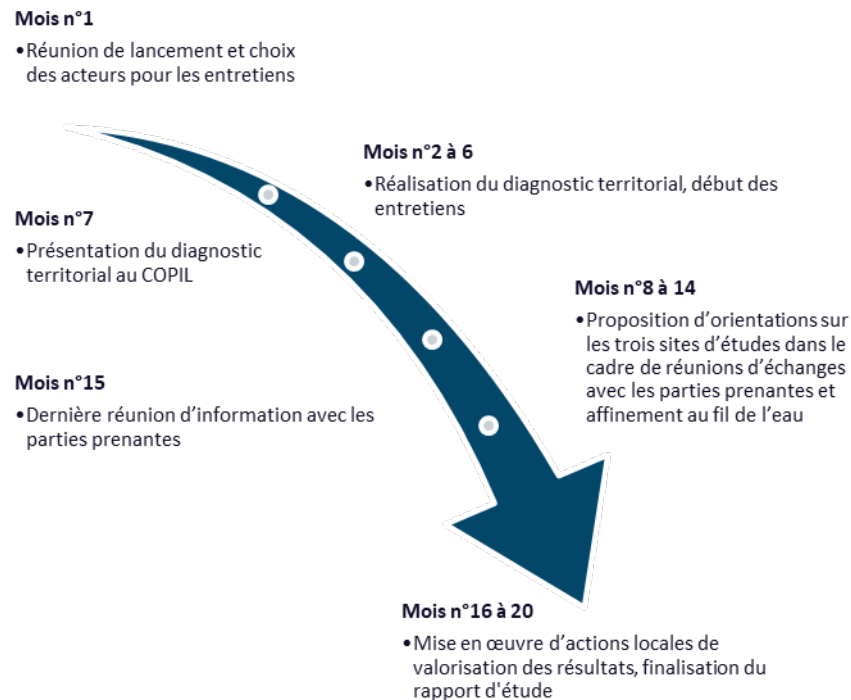
- **Déclinaison par secteur :**

- **Etang de Trébanec** : valorisation (observatoire), amélioration de la continuité Terre-Mer, vulnérabilité de la RD40, etc.
- **Port de Penhors** : gestion des sédiments du port (analyse AFOM)
- **Etang de Gourinet** : gestion de la fréquentation, valorisation (AME), limitation de l'érosion (faisabilité du dispositif Algobox )



# CALENDRIER

- Un programme d'étude dont la réalisation est prévue sur 20 mois





# VALORISATION DE L'ÉTUDE

- **Valorisation locale**

- Sentier de découverte (signalétique permettant de sensibiliser le jeune public)
- Réseau de Bretagne Vivante/Maison de la Baie d'Audierne
- Médias municipaux et intercommunaux (revue *Ganeoc'h*)

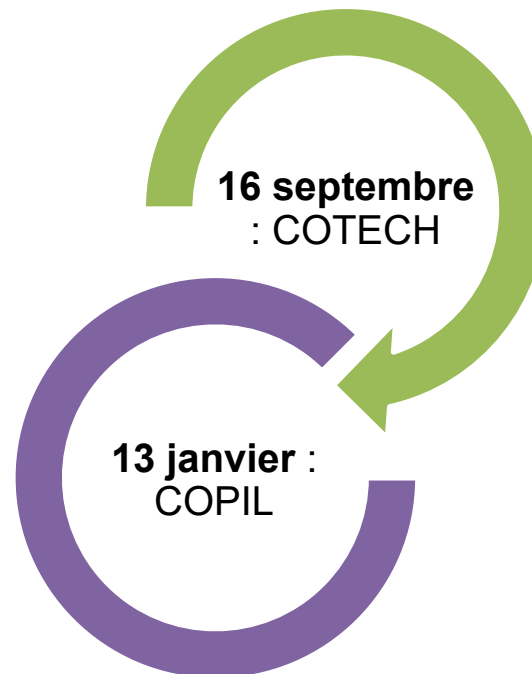
- **Valorisation nationale**

- Réflexions en cours



# Des questions ? Des remarques ?

# Prochaines réunions prévues



# Visite des sites