

Cotita sécurité – Club métier

Points d'actualité

10 mars 2015



Points d'actualité

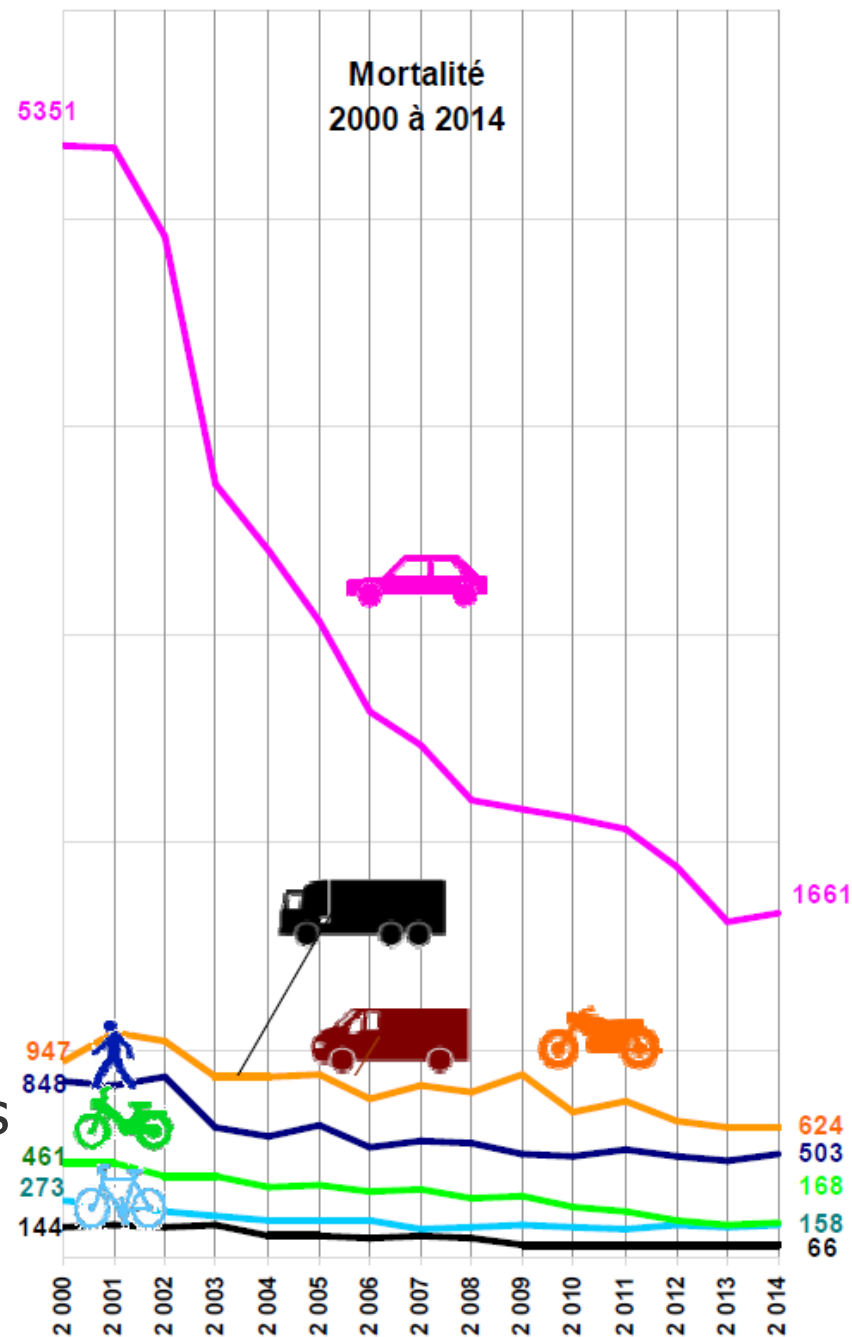
- Expérimentation de la circulation inter files pour les 2RM sous certaines conditions
 - Sur routes et autoroutes à au moins 2X2 voies, sans croisement, séparées par un TPC.
 - Rhône, Bouche-du-Rhône, Gironde et Île-de-France
 - Congestion, vitesse < 50 km/h , ...

- Veille sécurité des infrastructures par le Cerema :
 - www.scoop.it/t/securite-infrastructure
 - www.scoop.it/t/accidentologie-by-bernagaud

Points d'actualité

→ Bilan sécurité routière 2014

- **+3,7 %** de tués et **+2,5 %** de blessés par rapport à 2013
- Hausse sensible de la mortalité routière des **piétons** (+8%), **cyclistes** (+8%) et **cyclomotoristes** (+6%)
- Les 2 RM représentent **2% du trafic** des usagers motorisés mais **24% des tués** en 2014



Points d'actualité

- Plan de lutte contre l'insécurité routière (26 mesures) :
 - Abaissement du taux légal d'alcoolémie de 0,5 g/l à **0,2 g/l pour les conducteurs novices.**
 - Interdire le stationnement des véhicules (à l'exception des deux-roues) **5 mètres avant les passages piétons** pour améliorer la visibilité entre piétons et conducteurs
 - Interdire de porter **tout système de type écouteurs, oreillette, casque, ...** susceptible de limiter tant l'attention que l'audition des conducteurs

Points d'actualité

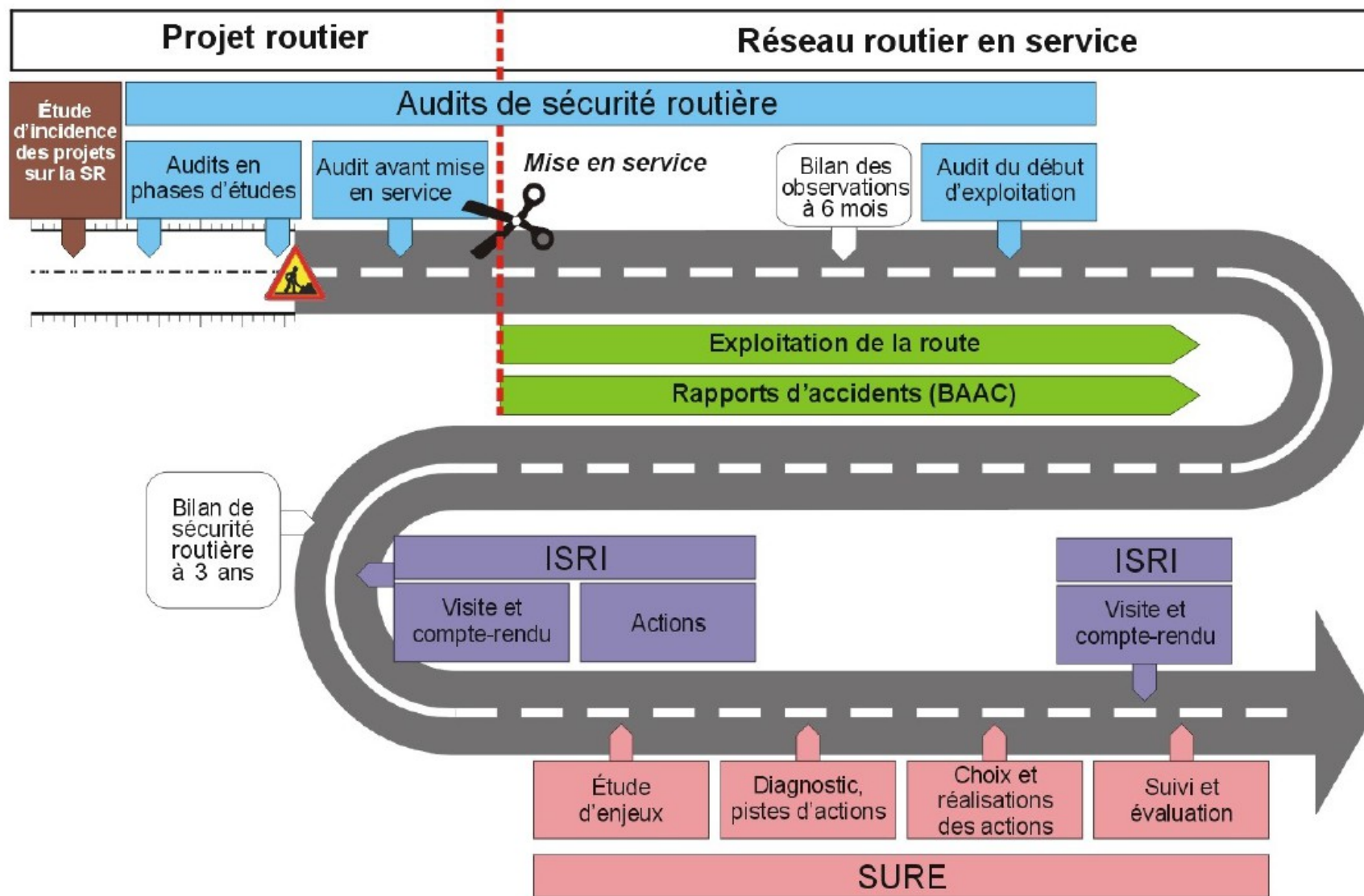
- Plan de lutte contre l'insécurité routière :
- Généraliser à terme l'utilisation de supports de **panneaux de signalisation « fusibles »**, qui ne nécessitent pas de glissière de sécurité, et diminuent les risques pour les deux-roues motorisés.
 - Fournir aux collectivités locales des outils pour les soutenir dans leurs démarches d'amélioration de la sécurité routière : **guides techniques** pour les encourager à réaliser, comme le fait aujourd'hui l'État sur son réseau, des **audits de sécurité** ; **partage de bonnes pratiques**.

Points d'actualité

Les actions sur le réseau routier (audits)

- **Démarches générales pour :**
 - Les projets routiers :
 - × EISR
 - × Audits (phase d'étude, avant mise en service, début d'exploitation)
 - Les routes existantes :
 - × SURE (sécurité des usagers sur les routes existantes)
 - × ISRI
- **Production par le Sétra de guides et recommandations**
 - × Guide EISR à venir
 - × Guide audits 2012
 - × Guide ISRI
 - × Guides SURE
 - × Guide enjeux
 - × Obstacles latéraux
 - × Signalisation des virages et sécurité

Points d'actualité



Points d'actualité

- Plan de lutte contre l'insécurité routière :
 - Permettre aux maires d'**abaisser la vitesse sur de grandes parties, voire sur la totalité de l'agglomération** (et non plus uniquement dans quelques rues), pour réduire le nombre et la gravité des collisions.
 - Observer, sur certains tronçons de route à double sens identifiés comme particulièrement accidentogènes, l'impact d'une **diminution de la vitesse maximale autorisée de 90 à 80 km/h.**

Points d'actualité

- Guide VSA – conception des voies à 90 et 110 km/h
- Arrêté modificatif RNER dispositifs de retenue
- Guide « Dispositifs de retenue routier marqués CE sur ouvrages d'art » de la DTecITM
- Mise à jour des recueils de fiches sur les zones de circulations apaisées, radars pédagogiques.

- Formation Concerto : module 1 : outils de l'accidentologie du 30 mars au 1er avril

Merci de votre participation

Mathis Beltrami
Cerema – DTerCE - DMOB