

# Cotita Sécurité & Exploitation

## Club métier

Points d'actualité

29 mars 2018



# Points d'actualité

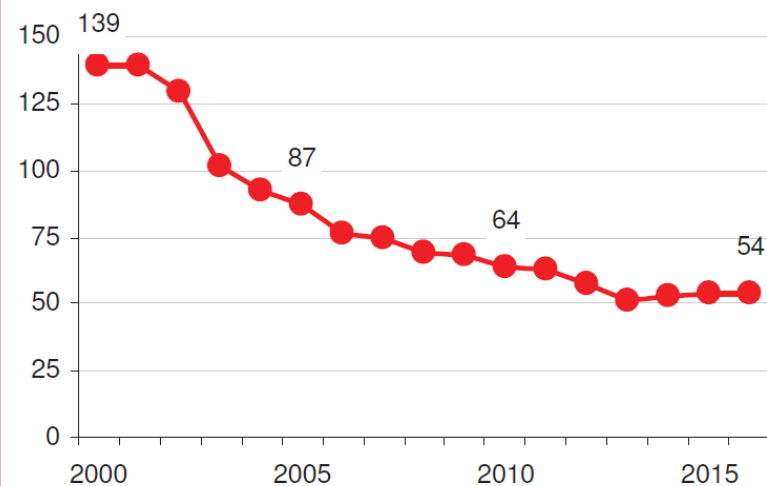
## Bilan accidentalité de 2016

### Bilan de l'accidentalité en métropole

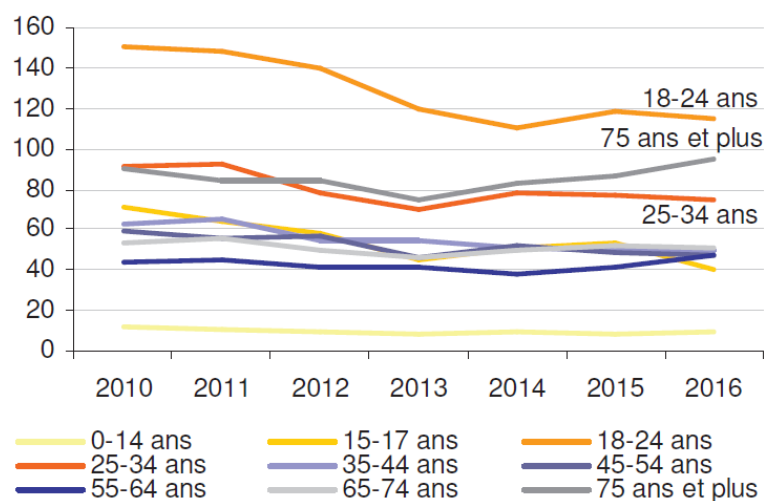
		Accidents corporels	Tués à 30 jours	Blessés	dont blessés hospitalisés
Année 2016		57 522	3 477	72 645	27 187
Année 2015		56 603	3 461	70 802	26 595
Evolution 2016 / 2015	nombre	+ 919	+ 16	+ 1 843	+ 592
	%	+ 1.6%	+ 0.5%	+ 2.6%	+ 2.2%

<http://www.securite-routiere.gouv.fr/la-securite-routiere/l-observatoire/accidentalite-routiere/bilans-annuels>

### Évolution du nombre annuel de personnes tuées par million d'habitants - France métropolitaine



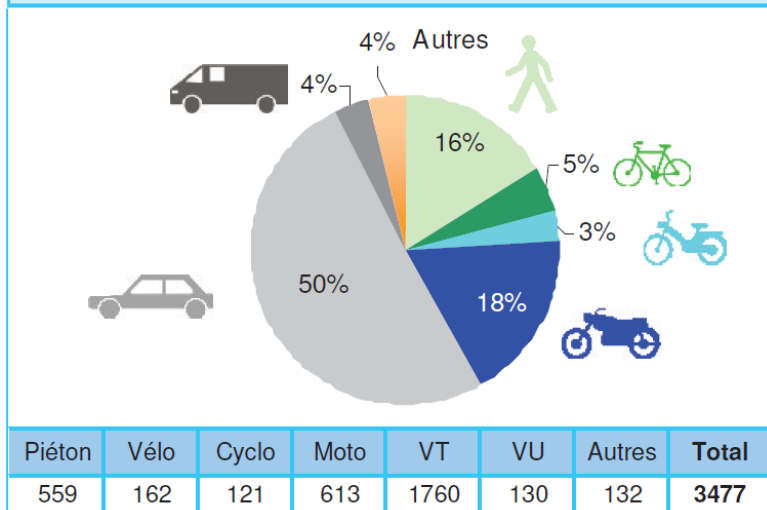
### Évolution de la mortalité rapportée à la population selon la classe d'âge entre 2010 et 2016



# Points d'actualité

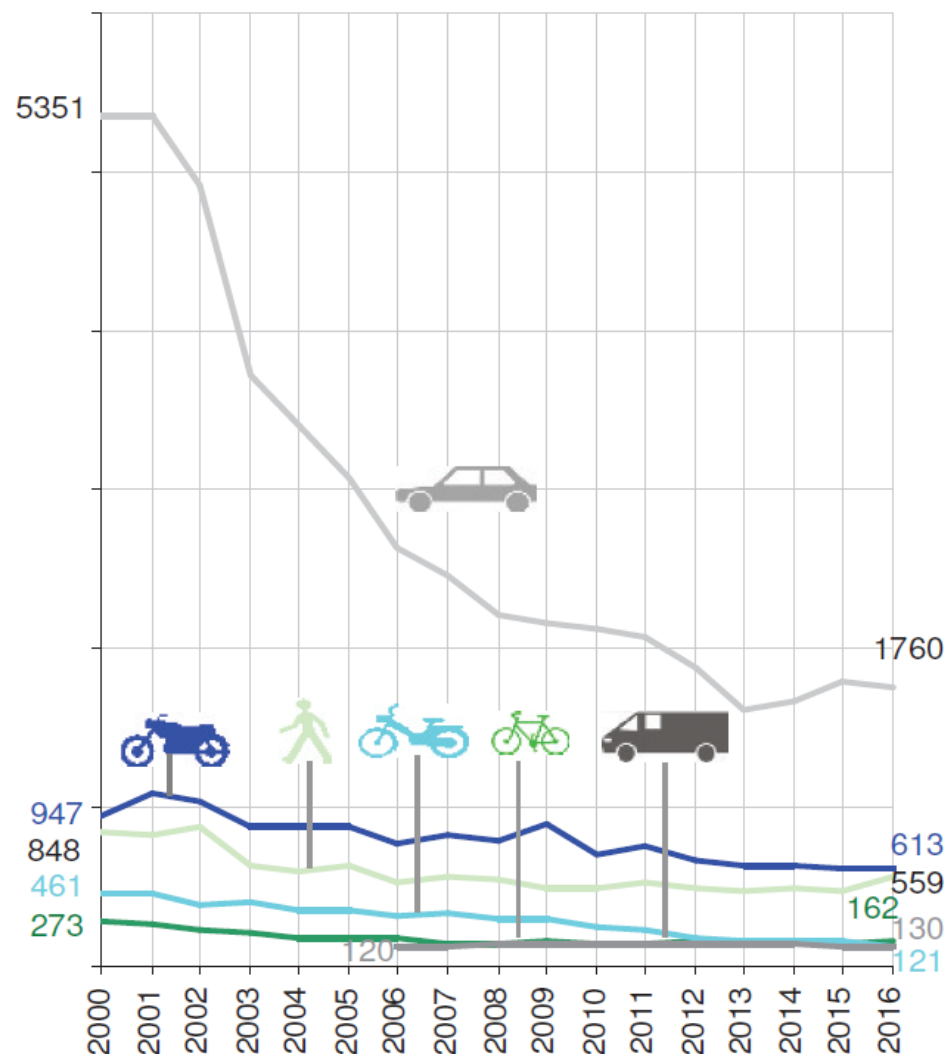
## Bilan accidentalité de 2016

Répartition des personnes tuées selon le mode de déplacement



Part dans le trafic des véhicules motorisés en 2016	Part des usagers dans la mortalité 2016
 1,9%	3,5%
 18%	50%
 76%	4%
 5%	1,6%

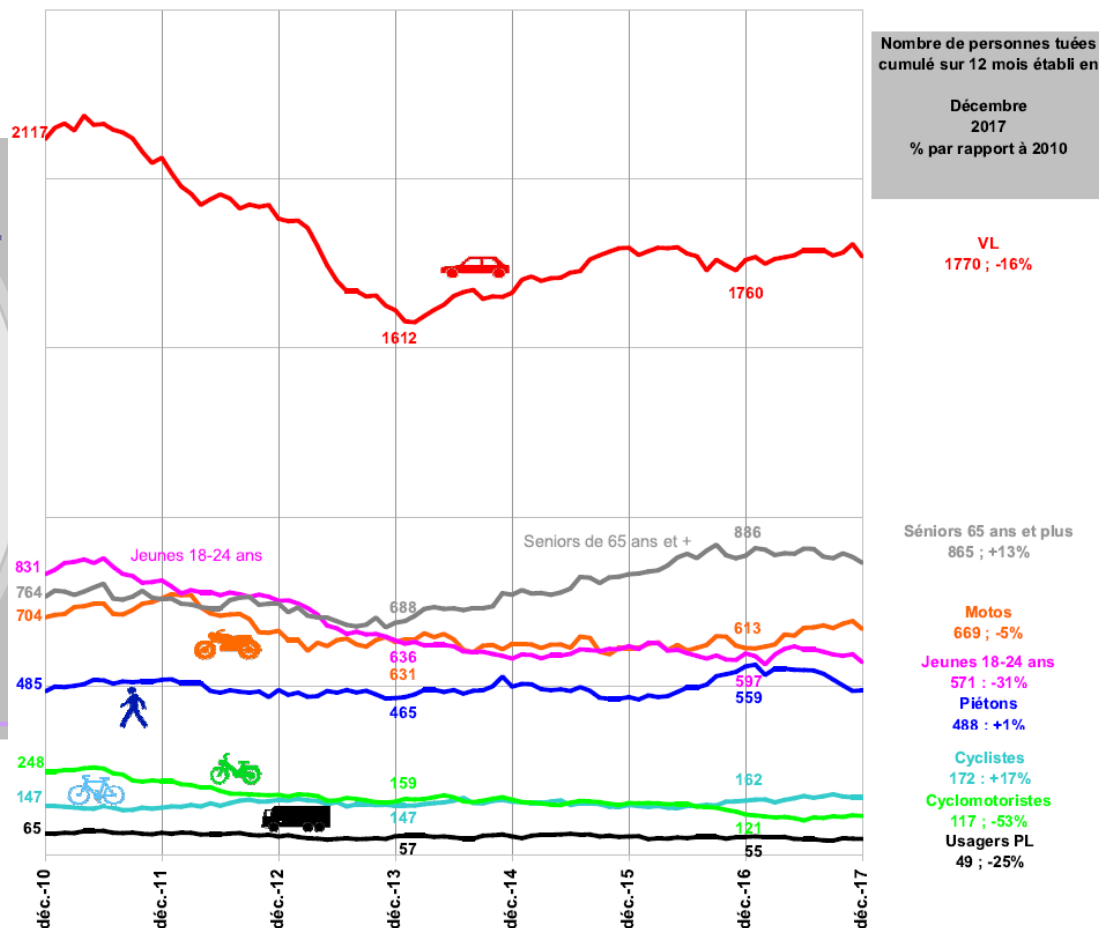
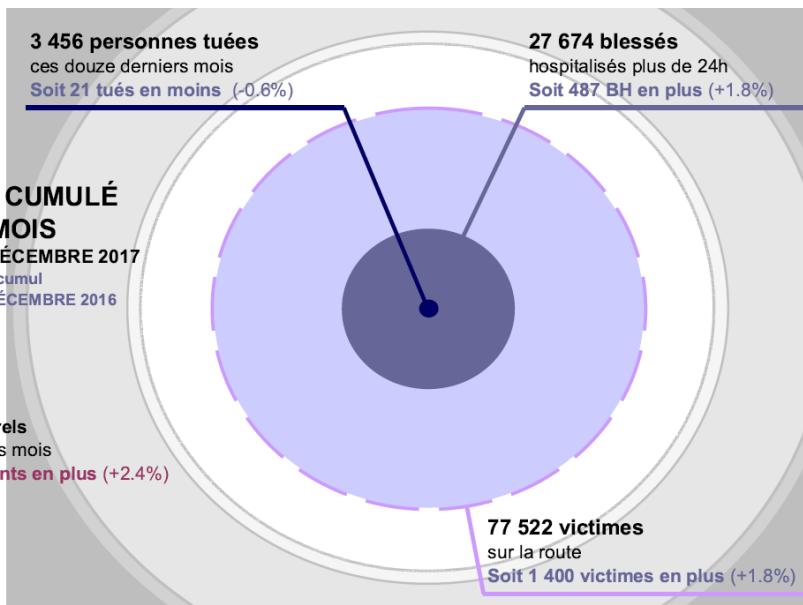
Évolution du nombre de personnes tuées par catégorie d'usagers depuis 2000 (sauf VU depuis 2006)



# Points d'actualité

## Baromètre accidentalité de 2017

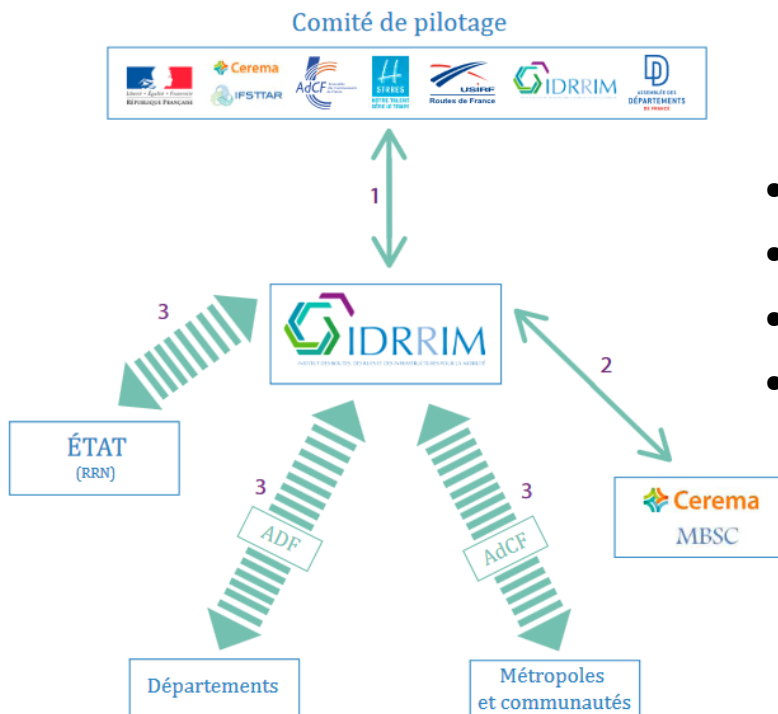
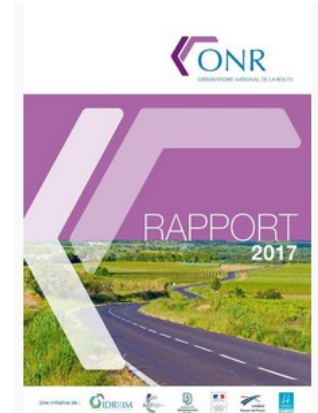
Évolution de la mortalité routière cumulée sur 12 mois selon les usagers



# Points d'actualité

## Observatoire national de la route – rapport 2017

ORGANISATION OBSERVATOIRE  
NATIONAL DE LA ROUTE



- Moyen financiers consacrés au patrimoine routier
- Evolution des dépenses
- Méthodes de gestion et l'état du patrimoine
- ...

<http://www.unionroutiere.fr/actualite/observatoire-national-de-route-publication-rapport-2017/>

1 - Proposition et validation des étapes du projet  
2 - Appui à la mise en œuvre du projet (prestataires de l'IDRRIM)  
3 - Échanges de données

ADF : Assemblée des Départements de France  
AdCF : Assemblée des Communautés de France  
RRN : Réseau Routier National

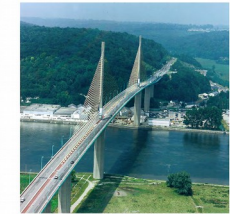
# Points d'actualité



## Route plus sûre, route sans accident – CD 76

### Objectif :

- **offrir une infrastructure sûre** : supprimer toutes les caractéristiques susceptibles de provoquer ou d'aggraver un accident et proposer des aménagements ayant un haut niveau de sécurité routière et incitant à une conduite apaisée
- **agir sur le comportement des usagers** par des actions de communication lors des principales étapes de mise en œuvre du projet et en définissant des actions de communication engageante qui leur permettent d'être partie prenante du dispositif de sécurisation de l'itinéraire.



### Moyens :

## Démarche SURE + ISRI



Illustration 22 : Plaque d'information travaux (Source : Conseil Départemental de Seine-Maritime)

# Points d'actualité

## Route plus sûre, route sans accident



Illustration 15 : Support de signalisation à sécurité passive (Source Département de Seine-Maritime, 2013)



Illustration 12 : RD490 - Chaussée mono-déversée : réduction des largeurs de voies au profit d'une bande désasée de droite - Mise en œuvre de bandes d'alerte sonores de part et d'autre de la ligne axiale (Source : Cerema Normandie-Centre, 2014)



Illustration 14 : Giratoire RD490/RD131 - Balisage lumineux par LED : balisage actif en périphérie de l'anneau central et fixe sur les îlots séparateurs du giratoire (Source : Cerema Normandie-Centre, 2014)

<https://www.cerema.fr/fr/actualites/route-plus-sure-route-accident-demarche-appliquee-liaison>

## Points d'actualité



## Analyse de la jurisprudence lors des accidents en présence de verglas ou de neige

Date	Nombre de cas	Surface		Jurisdiction <sup>(1)</sup>			Lieu	
		Verglas	Nelge	TA	CAA	CE	Hors agglo	En agglo
→ 1969	2	2	0	0	0	2	0	2
1970 → 1979	14	13	1	1	0	13	6	8
1980 → 1989	14	14	0	1	3	9	9	5
1990 → 1999	26	21	5	0	24	2	19	7
2000 → 2009	32	24	8	0	31	1	23	9
2010 →	18	15	3	0	18	0	15	3
<b>Total</b>	<b>106</b>	<b>89</b>	<b>17</b>	<b>2</b>	<b>76</b>	<b>27</b>	<b>72</b>	<b>34</b>

(1) 1 cas est issu du tribunal des conflits

84 % des jugements concernent des accidents sur verglas.

67 % se produisent hors agglomération.

[https://www.cerema.fr/fr/system/files/documents/2017/12/guide\\_analyse\\_jurisprudence\\_bd%20\(1\).pdf](https://www.cerema.fr/fr/system/files/documents/2017/12/guide_analyse_jurisprudence_bd%20(1).pdf)



# Points d'actualité



## Expérimentation

Capteur pour sécuriser les traversées des piétons à Metz

Technologie thermique pour estimer le nb de piéton en attente

Adapte le temps « vert piéton» suivant le nombre de piéton



## Radar de passage piéton

Détecte les situations risquant d'être conflictuelles

Expérimenté à Saint Bonnet de Mure (69)

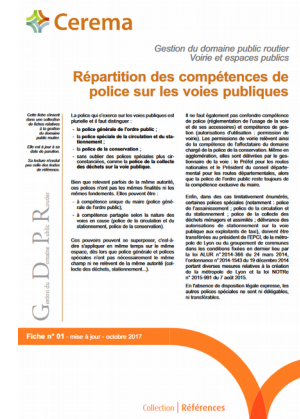


# Points d'actualité



## Parution de fiches du Cerema Territoires et Ville :

- ➔ Actualisation – Gestion du domaine public routier
- ➔ Risque routier et inégalités socio-territoriales chez les jeunes
- ➔ Deux roues motorisés et véhicules à gros gabarit



## Journée technique Comment améliorer la sécurité des agents et usagers de la route sur interventions ?

- ➔ Les **6 et 7 juin** à l'INSA, St Etienne du Rouvray (76)

# Points d'actualité



## Journée technique sécurité routière « vitesse »

- Le **18 septembre** à Bron
- Thèmes presentis de la journée :
  - \* Lien vitesse / accident
  - \* Cohérence des vitesses
  - \* Mesure d'abaissement des vitesses
  - \* Outils actuels de limitations de vitesse et contrôle



# Points d'actualité



## Journée mobilités 3.0

- Le **16 octobre** à Bron
- Journée co-organisée par le Cerema et l'ATEC-ITS avec label COTITA
- Thèmes pressentis de la journée :
  - \* solutions ITS pour les déplacements en territoires peu denses (auto partage, covoiturage, solutions numériques...)
  - \* Gestion intelligente des trafics (GDV, voies réservées...)
  - \* info multimodale et billettique
  - \* nouveau cadre d'XP pour les collectivités (plus souple et plus facile à mettre en oeuvre...)
- Appel à témoignage pour présenter systèmes innovants dans le cadre de cette journée !!



# Merci de votre attention

Mathis Beltrami / Alexis Bacelar  
Cerema Centre-Est – DMOB



[mathis.beltrami@cerema.fr](mailto:mathis.beltrami@cerema.fr)