

Cotita Sécurité / Exploitation

Club métier

Points d'actualité

09 novembre 2017



Points d'actualité



Surveillance et entretien des portiques, potences et hauts-mâts de signalisation

- Évaluation de l'état
- Surveillance
- Entretien
- Réparation



→ Utilisable par les collectivités territoriales pour construire leur propre référentiel

Téléchargement libre

http://www.infra-transports-materiaux.cerema.fr/spip.php?page=article&id_article=6080

Points d'actualité



Dispositifs de retenue en section courante – Méthodologie : de la conception à la réception

Contexte réglementaire

Historique exhaustif

Adaptations

Proposition de CCTP pour les dispositifs de retenus

Commande au bureau de la DTecITM



Points d'actualité



Note d'information : adhérence des chaussées – état des lieux européen

Tableau 9 – Seuils de macrotecture (PMT) pour la réception des couches de roulement neuves du réseau routier national et autoroutier concédé ou non

VITESSE autorisée (8) (km/h)	TRACÉ EN PLAN virages	PROFIL EN LONG pentes (6)	PMT _{spé}	PMT _{min}
V ≤ 50	Tous les cas	Tous les cas	≥ 0,40 mm(1)	0,30 mm
50 < V < 90			≥ 0,60 mm	0,40 mm
V = 90	Tous les cas	Bidirectionnelles et 2x2 voies, P ≤ 5%	≥ 0,60 mm	0,40 mm
		2x3 voies et P ≤ 5%	≥ 0,70 mm (2)	0,50 mm
		P > 5%	≥ 0,80 mm (3) (7)	0,60 mm
V = 110	Tous les cas	2x2 voies et P ≤ 5%	≥ 0,60 mm	0,40 mm
		2x3 voies et P ≤ 5%	≥ 0,70 mm	0,50 mm
		P > 5%	≥ 0,80 mm (3) (7)	0,60 mm
V = 130	non déversé avec R ≥ 1000 m ou déversé avec R ≥ 600m (4)	2x2 voies et P ≤ 5%	≥ 0,60 mm (5)	0,40 mm
		2x3 voies et P ≤ 5%	≥ 0,70 mm (5)	0,50 mm



NOTE D'INFORMATION



Adhérence des chaussées, État des lieux des pratiques au niveau européen

1 Préambule

La demande d'adhérence des chaussées routières est un paramètre incontournable pour la réalisation et le suivi des couches de roulement des chaussées en France.

Face à l'évolution des techniques et produits, il est apparu utile au groupe national des caractéristiques de surface (GNCDs) de l'IDRRIM de s'intéresser aux différentes approches des pays membres de la communauté européenne vis-à-vis de l'adhérence.

2 Contexte

La France a mis en place depuis plusieurs années une caractérisation de l'adhérence basée sur trois types d'essais distincts : la détermination de la profondeur moyenne de texture (PMT) ou de la profondeur moyenne du profil (PMP) et les mesures de frottement longitudinal (CFL) et transversal (CFT).

L'année 2015 a vu la parution du guide « Adhérence des chaussées - Etat de l'art et recommandation » de l'IDRRIM, regroupant toutes les connaissances acquises ces dernières années, et dans le même temps, la circulaire n°2002-39 du 16/05/2002 a été remplacée par la note technique ministérielle du 30 septembre 2015 relative à l'adhérence des couches de roulement neuves du domaine routier.

Afin de poursuivre la réflexion française, le groupe de travail GNCDs Adhérence a trouvé opportun d'effectuer un tour d'horizon des différentes approches techniques ainsi que des spécifications existantes dans les différents pays membres de l'Union Européenne. Cette note d'information IDRRIM présente les données collectées par les membres du sous-groupe adhérence du GNCDs.

N° 34
JUN 2017

Sommaire

- 1 | Préambule
- 2 | Contexte
- 3 | Portée du document
- 4 | Analyse
- 5 | Caractéristiques par pays
- Annexe 1 : Glossaire
- Annexe 2 : Références

<https://www.idrrim.com/publications/5236.htm>

Points d'actualité



Étude des accidents contre obstacles sur voies étroites de rase campagne

Analyse statistique avec le BAAC 2009-2013

Réseau principal : 33 % du linéaire de RD

Accident mortels / graves : 60 % sur le réseau principal

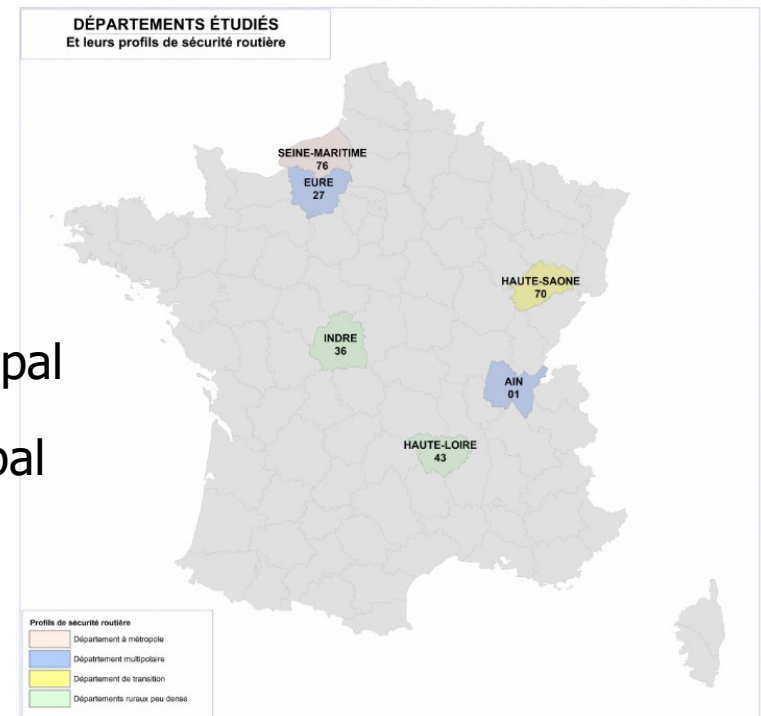
Densité d'accident 3X plus élevé sur le réseau principal

→ Enjeu sur le réseau principal



Nécessité de traiter le réseau secondaire

http://www.infra-transports-materiaux.cerema.fr/spip.php?page=article&id_article=6086



Points d'actualité



Expérimentation d'une présignalisation des FLR pour le balisage des chantiers routiers

- Réseau DIR Sud Ouest
- FLR composée d'un AK5 + 3 R2 + KD10 + LEDs
- Dérogation sur deux points :
 - * utilisé systématiquement
 - * présignalisation implanté à 600 m de la 1ère FLR
- Évaluation de jour et de nuit

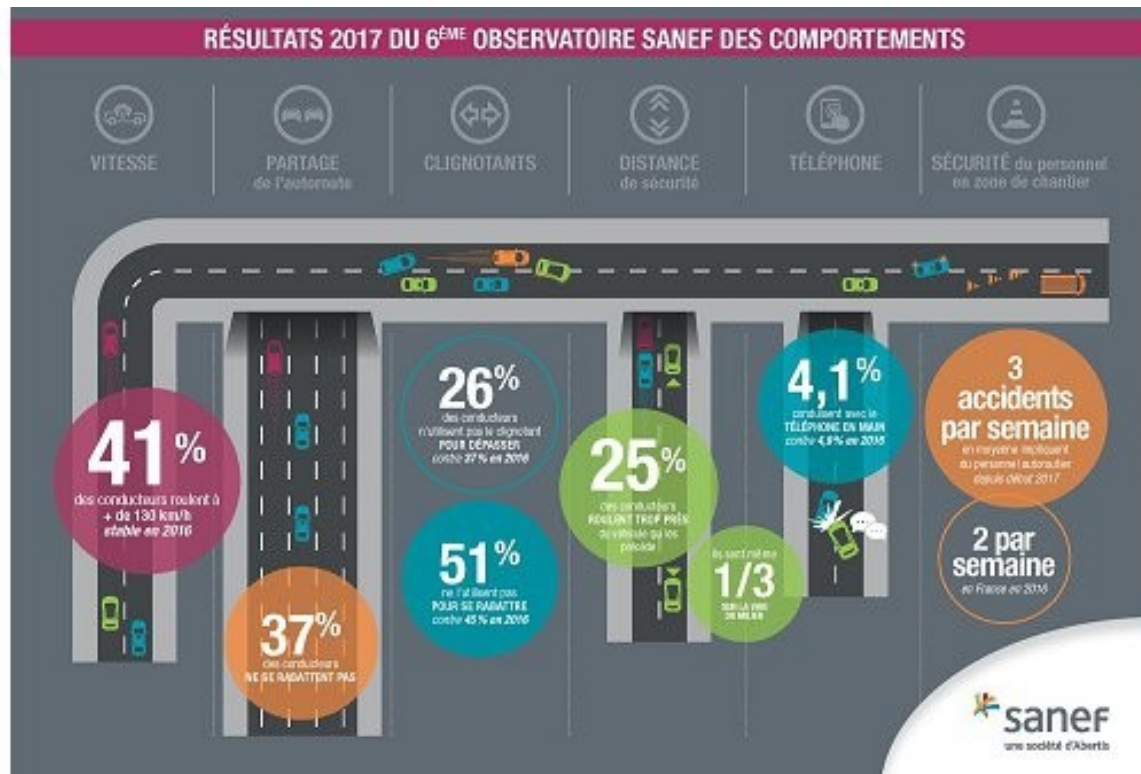


Illustration 1 : Ensemble de pré-signalisation utilisée lors de l'étude de jour (sans DEL) en position

Points d'actualité



Observatoire Sanef des comportements au volant sur autoroute



<http://www.cerema.fr/observatoire-sanef-des-comportements-au-volant-sur-a2226.html>

Points d'actualité

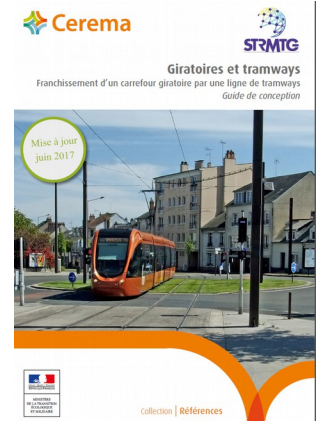


Nouveautés

La DSCR devient la DSR

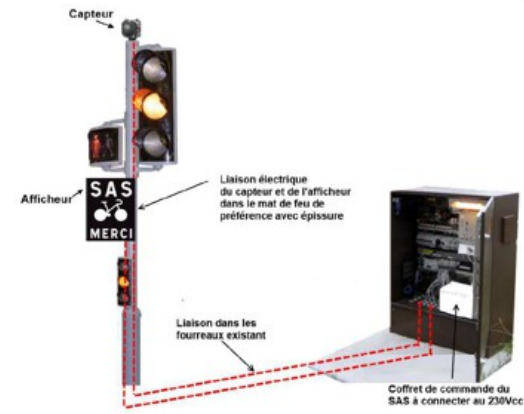
**SÉCURITÉ ROUTIÈRE
TOUS RESPONSABLES**

Guide de conception – Franchissement d'un carrefour giratoire par une ligne de tramways (mise à jour du guide de 2008)



Expérimentation

Sas vélo pédagogique à Nantes



Radar de passage piéton

Détecte les situations risquant d'être conflictuelle

Expérimenté à la Grande Motte





Points d'actualité

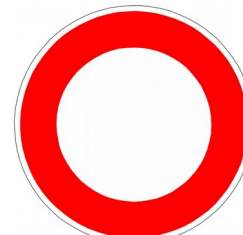
Voies réservées au covoiturage

Évaluation de la 1ère voie réservée pour les covoitureurs à Bordeaux

	Chaussée					Voie de bus				
	VL	2 roues	VL / Nb d'occupants			VL	2 roues	VL / Nb d'occupants		
			1	2	3 et +			1	2	3 et +
07h30-07h45	281	11	264	14	3	2	6	0	2	0
07h45-08h00	329	15	297	26	6	3	5	0	2	1
08h00-08h15	325	21	296	27	2	1	3	0	1	0
08h15-08h30	297	15	270	26	1	1	2	0	0	1
08h30-08h45	291	17	264	26	1	5	6	1	3	1
Total 07h45-08h45	1242	68	1127	105	10	10	16	1	6	3



Création d'une voie réservée VR2+ à la frontière franco-suisse (douane de Vallard)



SAUF 2+
VOIE OUVERTE
DE 8 h À 16 h



Points d'actualité

Les maires et la sécurité routière : 8 leviers pour agir



- Piloter la sécurité routière au sein de sa commune
- Intégrer la sécurité routière dans le développement et l'aménagement du territoire
- S'appuyer sur sa connaissance du territoire pour agir sur la sécurité routière
- Élargir le champ d'action « sécurité routière » au-delà des limites communales
- Établir un protocole « sécurité routière » au sein de l'administration locale
- Mobiliser les citoyens sur la sécurité routière
- Intégrer la sécurité routière dans les événements festifs et les lieux de loisirs
- Se coordonner avec les forces de police ou de gendarmerie

<http://www.certu-catalogue.fr/les-maires-et-la-securite-routiere-8-leviers-pour-agir.html>

Points d'actualité



Parution de fiches de la DTecTV :

- ➔ Les nouveaux marquages possibles dans les zones 30
- ➔ Les nouveaux marquages possibles en entrée de zone de rencontre
- ➔ Les nouveaux marquages possible en entrée d'aires piétonnes
- ➔ Traitement des obstacles latéraux sur les routes principales hors agglomération
- ➔ Le marquage d'animation devient légal en aire piétonne et zone de rencontre



Les nouveaux marquages possibles dans les zones 30

Modifications de l'entrée relatif à la signalisation des routes et autoroutes et de l'animation des trottoirs sur la signalisation routière

Date de 23 septembre 2015

Plan d'actions pour les mobilités actives

Fiche n°16

Collection | Références

Les nouveaux marquages possibles en entrée de zone de rencontre

Modifications de l'entrée relatif à la signalisation des routes et autoroutes et de l'animation des trottoirs sur la signalisation routière

Date de 23 septembre 2015

Plan d'actions pour les mobilités actives

Fiche n°17

Collection | Références

Les nouveaux marquages possibles en entrée d'aire piétonne

Modifications de l'entrée relatif à la signalisation des routes et autoroutes et de l'animation des trottoirs sur la signalisation routière

Date de 23 septembre 2015

Plan d'actions pour les mobilités actives

Fiche n°18

Collection | Références

Fiche de retours d'expériences - Traitement des obstacles latéraux sur les routes principales hors agglomération

Préface de la lettre d'avis de l'Observatoire National de Sécurité Routière (ONSR) sur le thème des obstacles latéraux sur les routes principales hors agglomération

Date de 23 septembre 2015

Plan d'actions pour les mobilités actives

Fiche n°19

Collection | Expériences et pratiques

Réunion utilisateurs des outils accident en milieu interurbain

- ➔ Matin - 16 novembre à Dijon et le 17 novembre à Bron



Merci de votre attention

Mathis Beltrami
Cerema Centre-Est – DMOB

mathis.beltrami@cerema.fr

