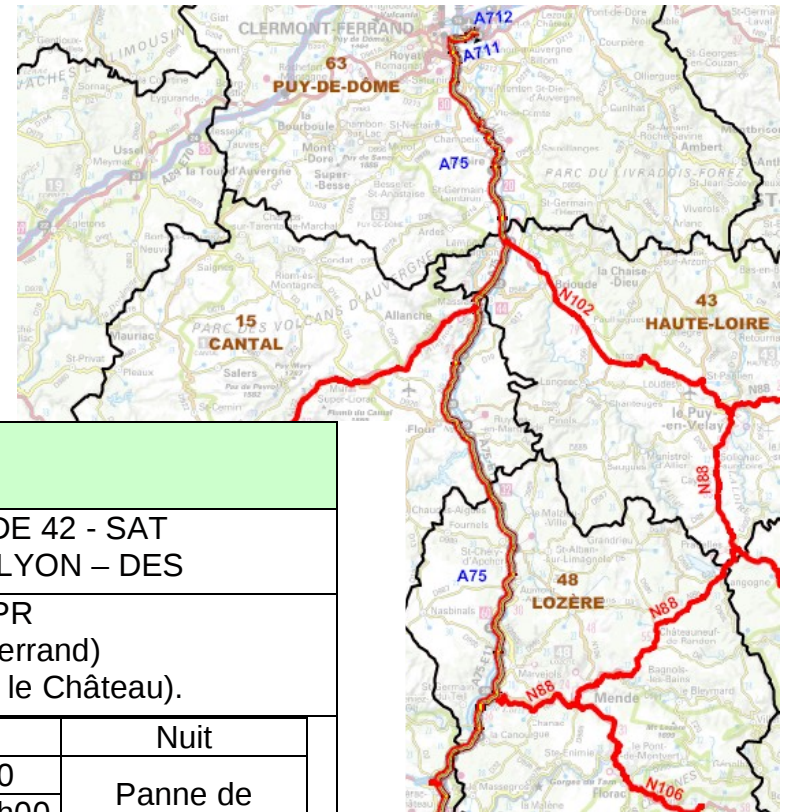


A75 – ISRI



Données générales sur la visite			
Visite effectuée par :	M. ASTIC Jean-Pierre, DDE 42 - SAT M. VILLIE Eric, CETE de LYON – DES		
Description du site	Autoroute A75, entre les PR 0+000 (Clermont-Ferrand) et 180+000 (Séverac le Château).		
Date et heure		Jour	Nuit
Conditions atmosphériques	06/04/09	PR 0 à 30	Panne de véhicule
		18h30 – 20h00	
	Temps sec		
	07/04/09	PR 30 à 122	PR 0 à 122
		14h00 – 18h00	20h30 – 23h30
	08/04/09	Pluie forte	Maussade
PR 122 à 180		PR 122 à 180	
16h30 – 18h30		20h30 – 22h30	
	Maussade	Temps sec	
Travaux préparatoires	Réunion de lancement, à la DIR, le 6 avril à 16h.		
Commande	Lettre de commande du 19/02/09. Référence : JPO/FP		

A75 - Synthèse

- Pas de remarque majeure nécessitant une intervention immédiate.
- Une succession de sections assez hétérogènes.
- Mais des observations relatives :
 - Au réseau d'appel d'urgence
 - Aux obstacles latéraux
 - A la cohérence des éléments de la voie
 - Aux vitesses autorisées
 - A la lisibilité de l'itinéraire de nuit et de jour.

PR 0+000 à 10+000

Des obstacles latéraux

Talus non protégé

BAU étroite

Rétro réflexion



Section confortable

PR 10+000 à 20+000

Des obstacles latéraux



De nuit :

- sensation de trou noir, par manque de catadioptres, de jalonneurs.
- Revêtement rétro réfléchissants dégradés de certains panneaux

PR 20+000 à 30+000 - Coudes

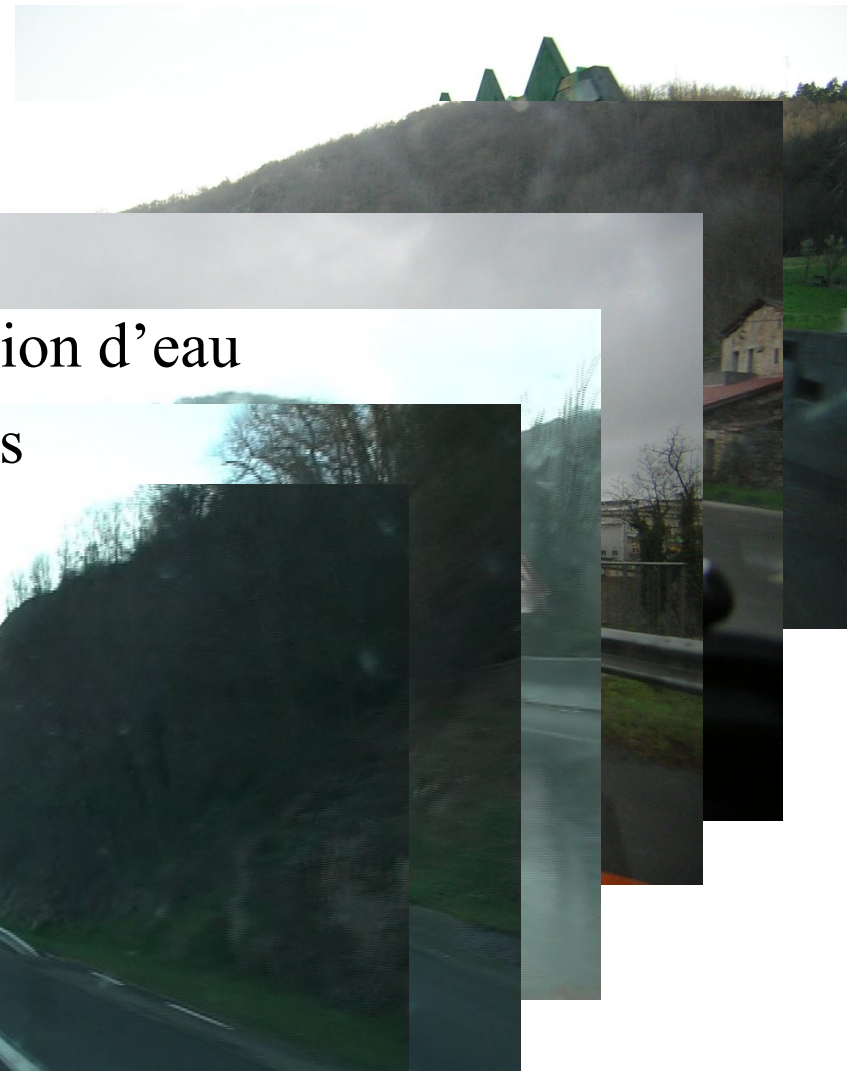
Section très contrainte, sinueuse.

B. A. U. étroites.

P. A. U. non accessibles aux PMR

Couche de Rlt : zones d'accumulation d'eau

Des obstacles latéraux non protégés



PR 20+000 à 30+000 - Coudes

Section sinueuse :

PR 21+400 : manque une balise J4 dans courbe à droite.

PR 22+400 : Courbe à gauche pourrait être balisée

PR 23+600 : Courbe à gauche pourrait être balisée

PR 24+600 : Courbe à gauche insuffisamment balisée de nuit

De nuit :

Catadioptres disposés en diagonale sur DBA.

Compréhension pas toujours aisée

PR 30+000 à 40+000

BAU étroites

Obstacles latéraux

PR 37+900 : Fossé profond

PR 39+100 : 1 Armoire sur accot.

Sens (+) :

PR 36 : de nuit, illusion d'optique du fait des catadioptres sur la DBA

PR 40 : de nuit, pb de lisibilité :

la voie de sortie vers l'aire ressemble à une voie affectée

Sens (-) :

- PR 38 : Perte de tracé dans la bretelle de sortie « le Broc »,
Balise de divergent excentrée.



PR 40+000 à 50+000

De nuit :

Sens (+), PR 40 à 43 :

traitement hétérogène en jalonneur : déstabilisant.

Sens (-) : Mentions sortie 17 et Aire du Lembron illisibles de nuit.

PR 49+900 :

Possibilité de passer
derrière la glissière et de
percuter l'aqueduc.



PR 50+000 à 60+000

P. A. U. non accessibles aux PMR



Sens (-) – PR 51+000 :

Réduction non balisée de la B. A. U.

PR 60+000 à 70+000

PR 64 à 66, sens (+) : succession de courbes.

Manque de balisage de nuit ; sentiment d'insécurité



PR 65+900 :

Pb de lisibilité de la sortie
dans une courbe à gauche.

Sentiment d'insécurité en
abordant cette bretelle qui plonge.

Revêtement rétro réfléchissant
dégradé de la balise.

PR 70+000 à 80+000

Des obstacles latéraux :

- regard dans fossé,
- tête d'aqueduc,
- caniveau agressif

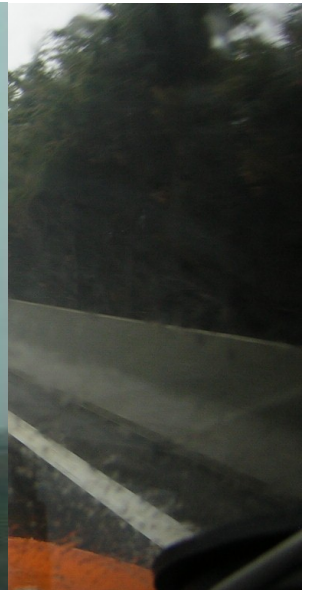
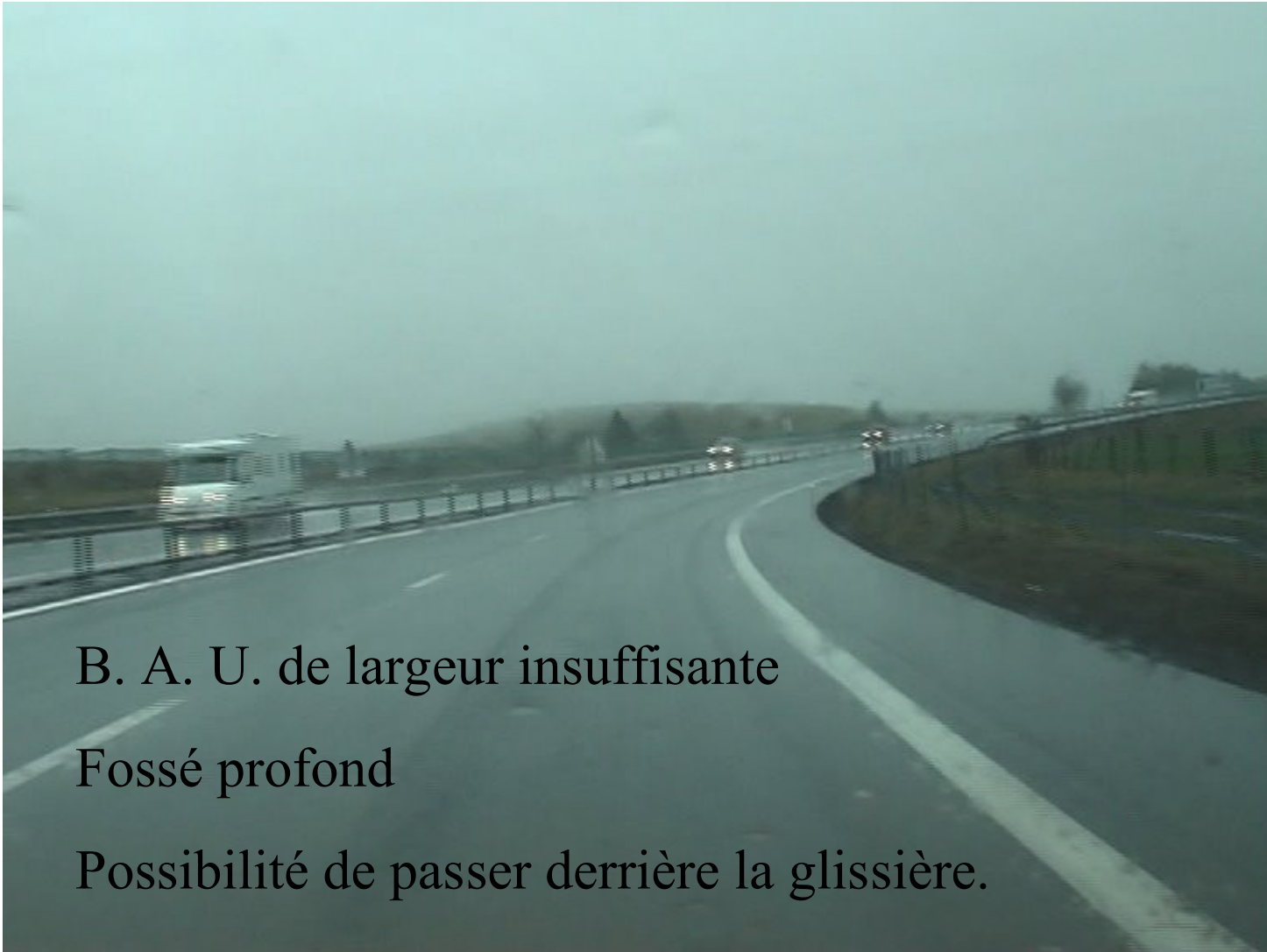


PR 78+800 – sens (+) :

Un panneau « chute de pierres » manquant à droite.

PR 80+000 à 90+000

Absence de B. A. U. ou de largeur insuffisante



B. A. U. de largeur insuffisante

Fossé profond

Possibilité de passer derrière la glissière.

PR 80+000 à 90+000

En sens (+), des problèmes de lisibilité aux abords du col de la Fageolle :

PR 86+000, en haut, courbe à gauche insuffisamment soulignée.

PR 86+300, courbe à droite en descente « «
(difficile à apprécier de nuit).

Dans la descente, sinueuse, sentiment d'insécurité même si la V. L. A. est réduite à 110 km/h (100, par temps de pluie).

PR 90+000 à 100+000

Peu de commentaires

PR 100+000 à 110+000

Sens (+) :

2 panneaux de rappels de descente dangereuse manquent sur TPC.
PR 103+000 : Défaut d'uni longitudinal surprenant en VR.

Sens (-) :

PR 103+900 : Risque
d'éblouissement
/ voie adjacente.

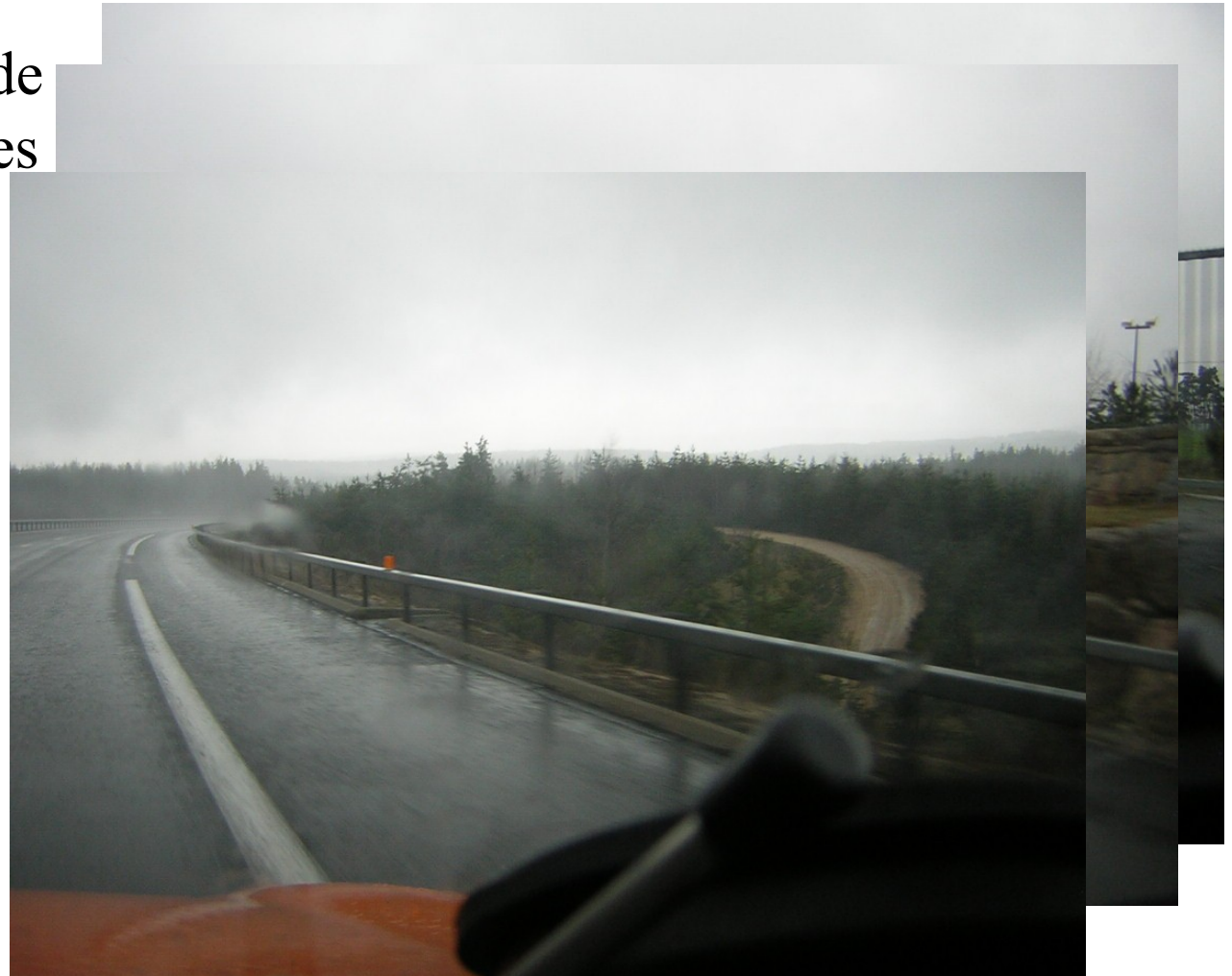
Piquets de clôture sur
accotement pouvant
être agressifs ; à isoler.



PR 110+000 à 120+000

Section caractérisée par ses glissières Gierval.

Quid de la proximité de celle-ci et des obstacles à isoler ?



PR 110+000 à 120+000

Sens (-) :

2 panneaux de rappels de descente dangereuse manquent sur TPC.

La balise
monolithique
surprend par sa
position.

De nuit, la
courbe n'est
pas assez
soulignée.



PR 120+000 à 130+000

Section caractérisée par des pbs de glissières isolant les P. S.



Ancrages à réaliser dans les talus.



Et des pbs de rétro réflexion.

PR 130+000 à 140+000

Sens (+) : Plantations sur accotement, proches et à ne pas laisser grossir.

Sens (-) : balisage atypique du virage au PR 134+050



Qlq pbs de rétro réflexion

PR 140+000 à 150+000

Glissière à ancrer plus loin dans le talus
afin d'éviter de passer derrière (chute en contrebas)

Sens (+) : Plantations sur accotement,
proches et à ne pas laisser grossir.

Risque d'éblouissement
/ voie adjacente.

Qlq pbs de rétro réflexion



PR 150+000 à 160+000

Des problèmes de rétro réflexion.

PR 153 et 154 : manque de catadioptres et de jalonneurs.
Impression diffuse de « chercher la route ».

Sens (+) - PR 158 :

- ➔ Courbe à droite « serrée » pour une vitesse autorisée de 130 km/h : Sentiment d'insécurité
- ➔ Mauvaise évacuation des eaux de pluie