

Lutte contre les prises à contresens

Les actions à la DIR Centre-Est depuis 2008

Serge BOYER

Service Exploitation Sécurité

Mission Sécurité Routière

COTITA du 7 octobre 2014



Introduction

■ Enjeux

Sur la période 2001 – 2005, au niveau national,

un contresens sur vingt aboutit à un accident corporel

1% des accidents

4,5% des accidents mortels

■ Infrastructure concernée

- routes à chaussées séparées
 - ▶ échangeurs
 - ▶ aires annexes
 - ▶ raccordements bidirectionnelle – chaussées séparées

Facteurs

- **Facteurs prédominants pour les usagers**
 - **conducteurs diminués ou désorientés**
(alcool, âge, fatigue, médicaments, drogue)
 - **contresens délibéré**
(pour éviter un allongement de parcours ou un péage, suicide)

- **Facteurs prédominants pour l'environnement**
 - **la nuit** (50 à 60 % des contresens)
 - **les conditions météo** (brouillard, forte pluie)

Types de contresens

- Demi tour avant péage
- Passage sur l'autre chaussée après un péage
- Demi tour sur une aire de service ou de repos
- Demi tour sur section courante ou sur bretelle
- Prise à contresens d'une bretelle bidirectionnelle
- Entrée par une sortie et poursuite sur la section courante
- Prise à contresens de la section courante depuis une entrée
- Sortie par une bretelle d'entrée

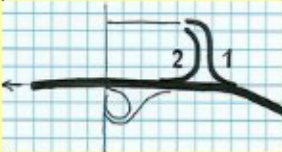
Objectifs

- **Inspecter la signalisation** (de jour et de nuit)
 - **Verticale**
 - **Horizontale**
- **Inspecter la géométrie** (de jour et de nuit)
 - **Visibilité**
 - **Lisibilité**
- **Organisation à la DIR CE**
 - **Formation des agents**
 - **Organisation des visites** (principe de l'œil neuf)
 - **Difficultés et apport de l'expertise de MSR** (notamment sur VRU)

Objectifs

- Réaliser des actions correctrices

Plan d'actions

Identification point d'échange	Diffuseur	PR	Schéma	Date inspection	Bretelle	Constat inspection	Observations SES	Proposition SES	Estimation SV	Estimation SH
69-A904710	Sortie 9.1 <u>Givors-Montrond</u>	2+448		09/08/11	1	Manque 2 B1 Musoir Tagué B14 (60) B14 (40) à supprimer Manque C208 SH en mauvais état Manque flèches SH	Nettoyer musoir Passer à 50 (voir arrêté)	Ajouter 2 B1 Changer B14 Supprimer B14 Ajouter C208 Refaire SH Mettre flèches SH	901	366
					2	AB3a à gauche B14(90)+B3a sur bretelle Manque B2a Manque B2b sur SC Manque B1 sur TPC Manque C207 SH mauvais état	A mettre au début T2-5U Supprimer B14 et mettre B3a avec B14 situé après bretelle	Déplacer AB3a Supprimer B14 Déplacer B3a Ajouter B2a Ajouter B2b sur SC Ajouter B1 sur TPC Ajouter C207 Refaire SH	1394	297

Financement

Contrôle de la mise en œuvre

Exemple bretelle de sortie

Principe

▼ Mise en place de 2 séries de B1

Mise en place d'une flèche en retrait à l'arrivée sur le carrefour et une 2ème au droit des B1 en retrait



Exemple bretelle de sortie

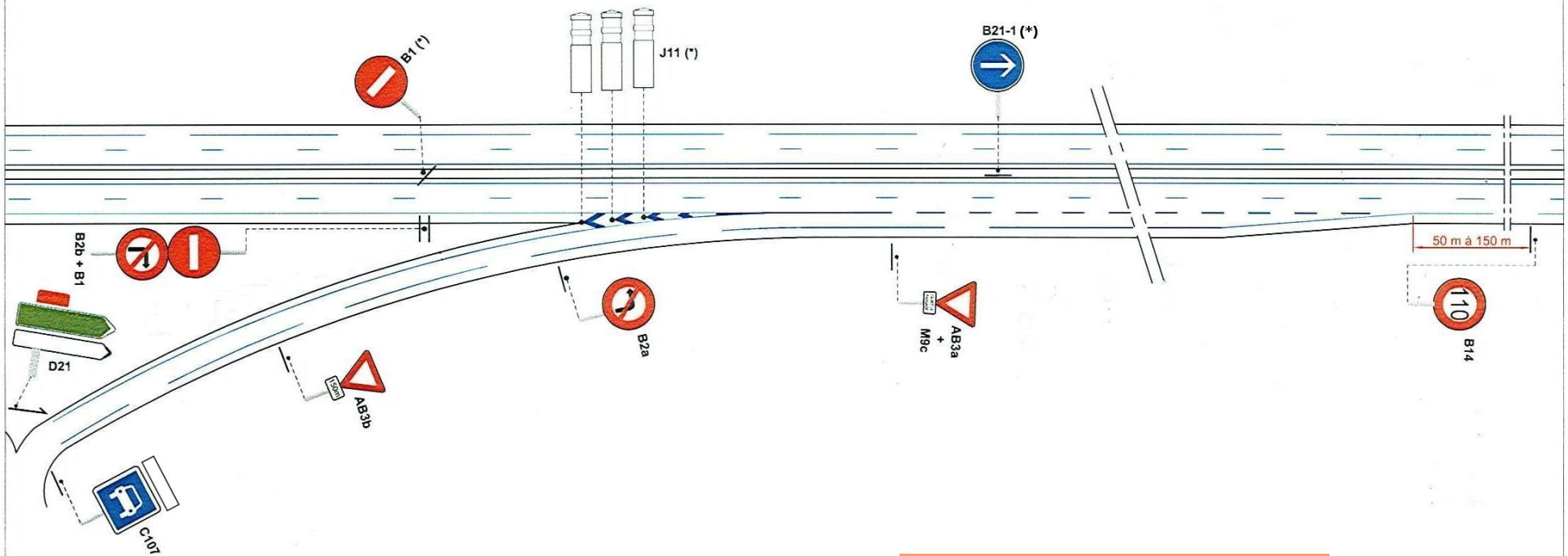
Exemple de réalisation

▼ 4 B1 et flèches au sol

Réduction de la largeur du débouché en signalisation horizontale



BRETELLE D'ENTRÉE PLAN TYPE DE SIGNALISATION



Tous les panneaux sont de
Grande Gamme (classe 2)

(*) J11 et B21-1 dispositif de renforcement si nécessaire
(*) B1 gamme normale si largeur TPC ≤ 3 m

Sauf exception à la DIR CE
on ne met pas le B21
ni les J11

Exemple bretelle d'entrée

Principe sur bretelle d'entrée et section courante

▼ *principe adopté à la DIR CE*

2 B1 + 1 B2b sur section courante

AB3b + B2a + AB3a sur bretelle



Exemple bretelle d'entrée



Exemple de réalisation sur bretelle d'entrée

◀ *AB3a et B2a sur bretelle*
B2b sur section courante



◀ *B1 sur section courante*

Extrémité de section à chaussées séparées

**Créneau de
dépassement
ou raccordement 2x2 -
bidirectionnelle**

◀ *Exemple de traitement*
On met un B1 à gauche
Les J11 favorisent le guidage



Autres objectifs

- **Mise à niveau de la signalisation**

Mise en conformité, modifications, remise en état, compléments

Cas d'une bretelle en adjonction de voie

▼ *On remplace l'AB3a par le C24a*



Autres objectifs

- Etude de cas complexes

Cas d'un diffuseur à échanges multiples

▼ *Ajout de présignalisations de type D42*



Autre cas

Diffuseur autoroutier

▼ *Echange entre routes à
chaussées séparées*

*on met des B1 sur bretelles
d'entrées*



Actions à la DIR Centre-Est

■ Quantitatif

- 221 échangeurs
- 9 aires annexes
- des créneaux de dépassement sur bidirectionnelle
- des raccordements 2x2 voies sur bidirectionnelle

■ Coût de 2010 à 2014

- 898 000 €
- soit environ 4 000 € par échangeur
- 48 échangeurs sont cours de finition
- la mise en œuvre des actions est contrôlée par la Mission Sécurité Routière

FIN

