



DE QUOI LA TEMPÊTE ALEX A-T-ELLE ÉTÉ LE CATALYSEUR ?

ETAT DES LIEUX DU RISQUE ET
ÉLABORATION DES SCHÉMAS D'AMÉNAGEMENTS





Source : SMIAGE

SOMMAIRE



- I. Etat des lieux du risque (EBF)
- II. Tempête Alex : une vallée à aménager



INTRODUCTION



GEMAPI

Quoi ?

- ⇒ Aménager un bassin ou d'une fraction de bassins hydrographiques
- ⇒ Entretien et aménagement de cours d'eau, canaux, lacs ou autres plans d'eau (et de leurs accès)
- ⇒ Défense contre les inondations et contre la mer
- ⇒ Protection et restauration des sites, des écosystèmes aquatiques et des zones humides ainsi que des formations boisées riveraines

Qui ?



COMMUNAUTÉ DE LA
RIVIERA FRANÇAISE



Comment ?





I. ETAT DES LIEUX DU RISQUE (EBF)

● 2000, 2003, 2005, 2014, 2016

- ⇒ Connaissances générales sur les spécificités du territoire maralpin :
- Topographie marquée (nombreux vallons) → crues torrentielles
 - Littoral artificialisé → phénomène de vagues/submersions

● 2018 ← Prise de la compétence GEMAPI

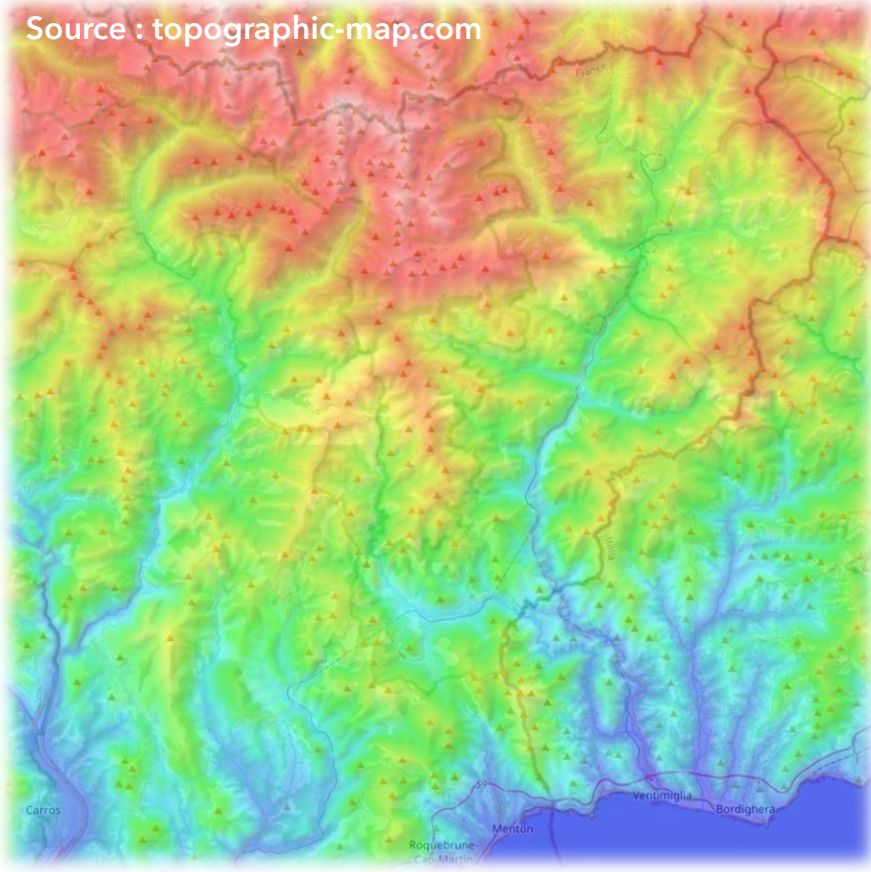
- ⇒ Nécessité d'approfondir la connaissance du fonctionnement des BV
 → Programmation d'une étude hydro-géomorphologique (EBF) et diagnostic sommaire des ouvrages

← Tempête ADRIAN (oct. 2018)

● 2019

- ⇒ Nécessité d'instrumenter le territoire de la Roya
 → Programmation de l'installation de 6 stations sur le BV

← Tempête FABIEN (déc. 2019)





I. ETAT DES LIEUX DU RISQUE (EBF)

← **Tempête FABIEN (déc. 2019)**

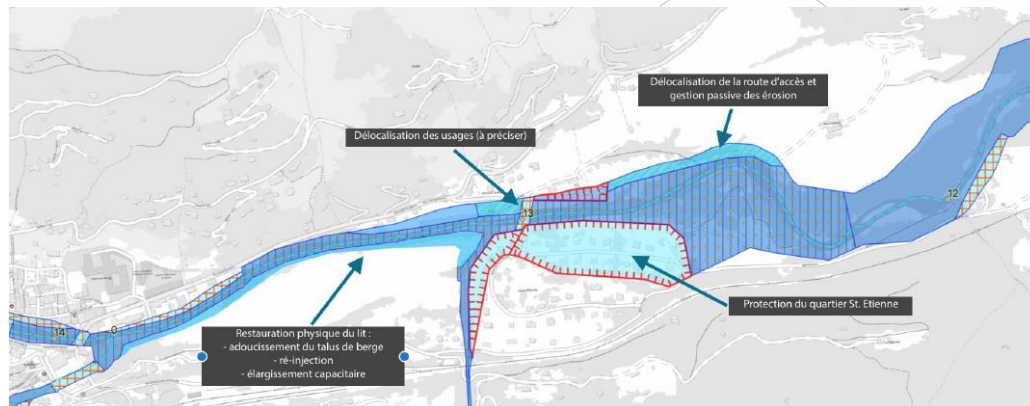
2020

- ⇒ Lancement de l'étude hydro-géomorphologique
 - Phase 1 : Etat des lieux
 - Phase 2 : Diagnostic (détermination des EBF)
 - Phase 3 : Programme d'actions

← **Tempête ALEX (oct. 2020)**

- ⇒ Hydromorphologie entièrement bouleversée
- ⇒ EBF matérialisés physiquement par la crue

2021



TEMPÊTE ALEX : UNE VALLÉE À AMÉNAGER





TEMPÊTE ALEX : UNE VALLÉE À AMÉNAGER

Des travaux à réaliser en urgence

- ⇒ Définition de l'urgence ? : sécurisation des personnes et des biens
- ⇒ Re-chenalisation, confortement temporaire, enlèvement d'embâcles, etc.

2019

 23 au 24 novembre  1^{er} au 2 décembre

Fortes pluies et crues dans le Var et les Alpes-Maritimes Fortes pluies dans le Var et les Alpes-Maritimes

Source : Bilan vigilance 2019 (Météo-France)



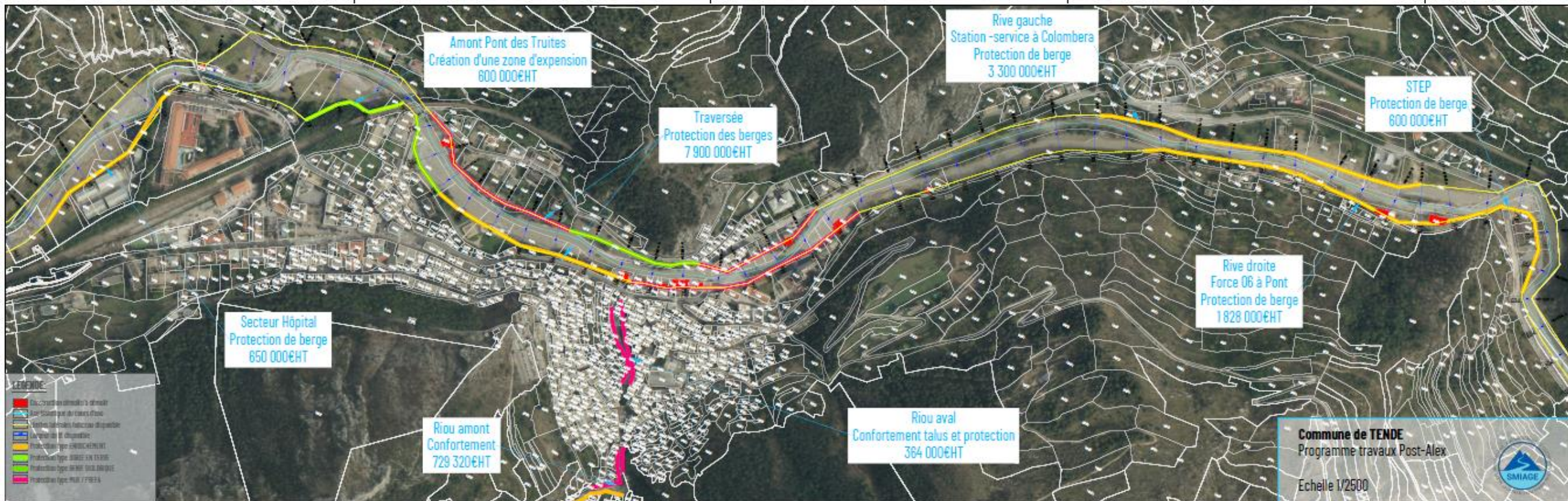


TEMPÊTE ALEX : UNE VALLÉE À AMÉNAGER

Des travaux plus conséquents à réfléchir à une échelle cohérente en tenant compte de la tempête...

⇒ Définir la nécessité d'intervention (intérêt général) et le type d'intervention (expansion/protection)

⇒ Adapter les techniques en fonction du contexte (enjeux présents, exhaussement du lit, etc.)



TEMPÊTE ALEX : UNE VALLÉE À AMÉNAGER

... impliquant une complexité technique, financière et réglementaire

⇒ Technique :

- Largeur disponible pour le cours d'eau : traversées de village souvent contraintes
- Stabilité des bâtis à proximité : souvent sans fondation
- exhaussement/Incision du lit : ancrage des ouvrages sous le lit historique

⇒ Financière :

- Environ 57 M€ de travaux envisagés
- Des surcoûts réguliers au regard des spécificités techniques

⇒ Réglementaire :

- Autorisations multiples : loi sur l'eau, espèces protégées, archéologie, etc.
- Délais procédures administratives ≠ Priorités des communes et riverains



CONCLUSION

DE QUOI LA TEMPÊTE ALEX A-T-ELLE ÉTÉ LE CATALYSEUR ?

- ⇒ L'amélioration de la connaissance sur :
 - ⇒ le fonctionnement du cours d'eau
 - ⇒ les caractéristiques techniques des bâtis à proximité du cours d'eau
 - ⇒ la gouvernance en matière de politique de l'eau et du risque
- ⇒ La prise de conscience du/de :
 - ⇒ transport solide lors des crues torrentielles
 - ⇒ la vulnérabilité du bâti
 - ⇒ l'importance d'un raisonnement à l'échelle de la vallée
- ⇒ La notion de résilience du territoire



Source : CARF



Source : CARF



MERCI



jc.martin@carf.fr



[Gérer la ressource en eau \(riviera-francaise.fr\)](http://riviera-francaise.fr)