



RÉPUBLIQUE  
FRANÇAISE

*Liberté  
Égalité  
Fraternité*

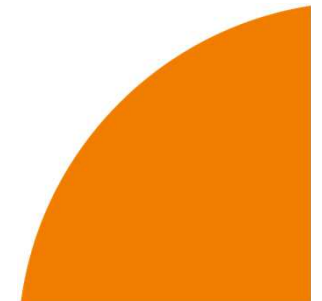


**Cerema**

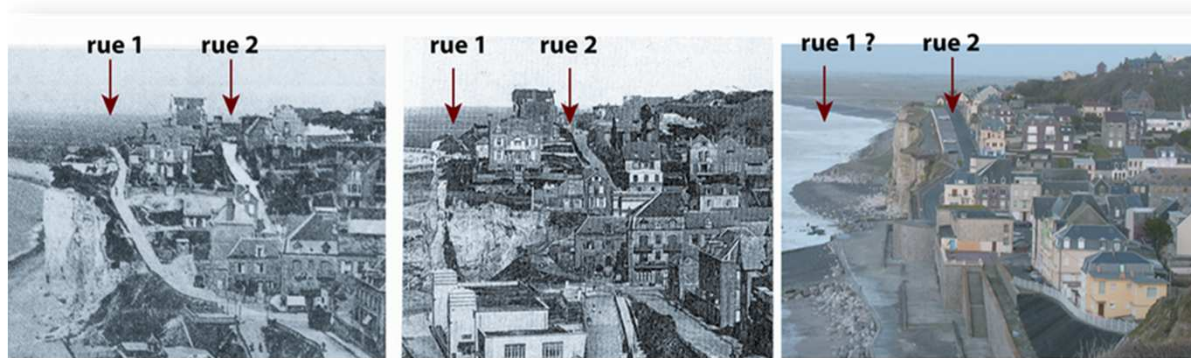
CLIMAT & TERRITOIRES DE DEMAIN

# SALON DES MAIRES ET DES COLLECTIVITÉS LOCALES

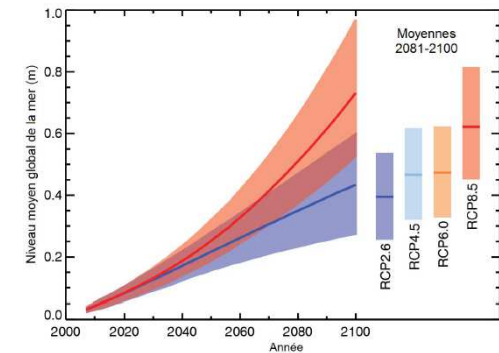
17/11/2021



# OBSERVER POUR CARTOGRAPHIER ET DÉCIDER



Connaitre les évolutions passées

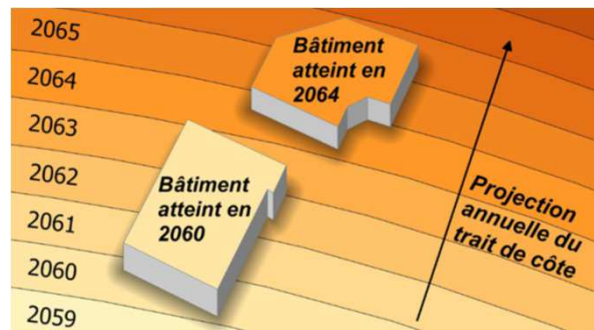


Reculs « instantanés »



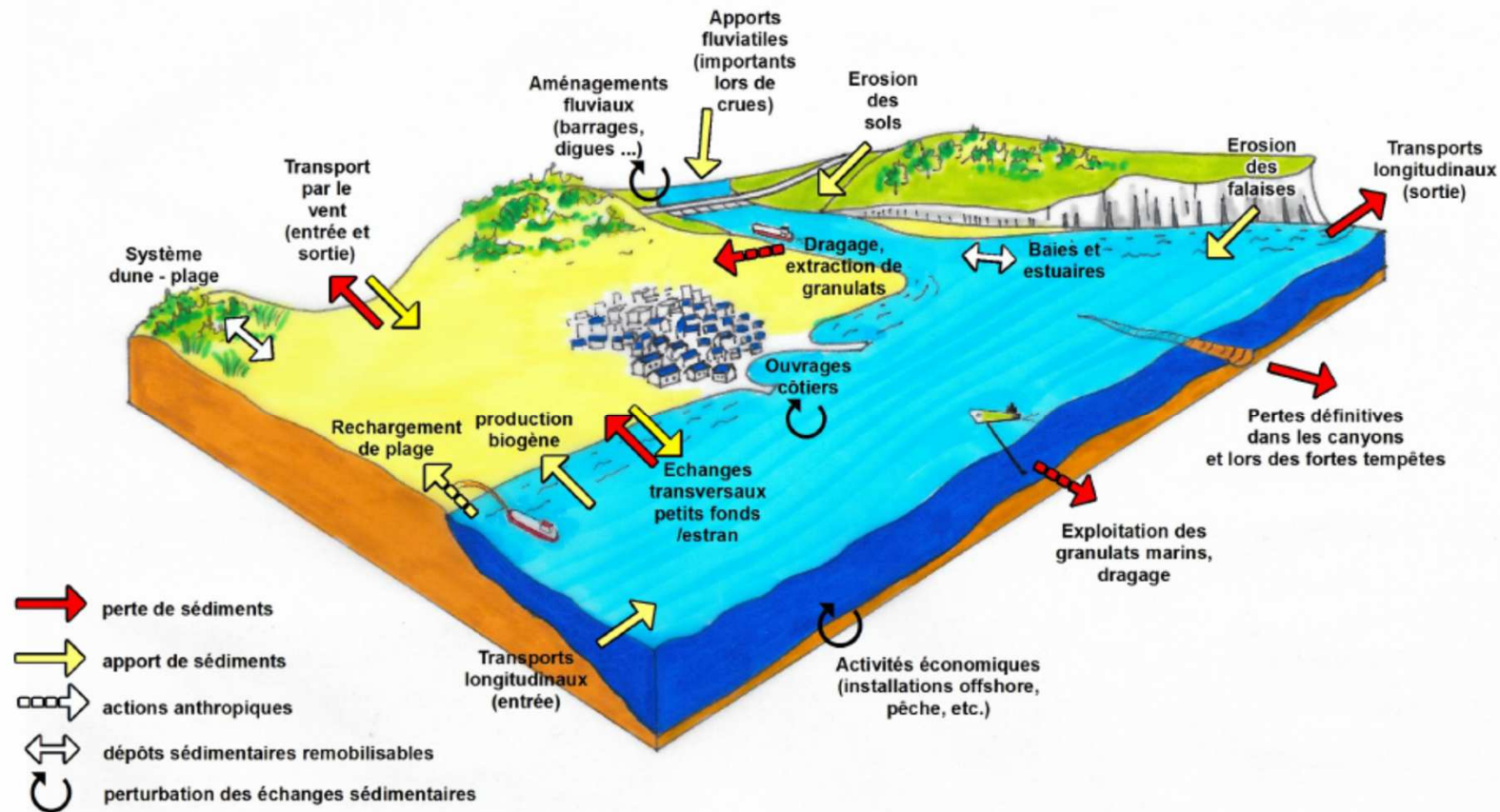
Ouvrages

Élévation du niveau marin



Méthodes et outils de projection

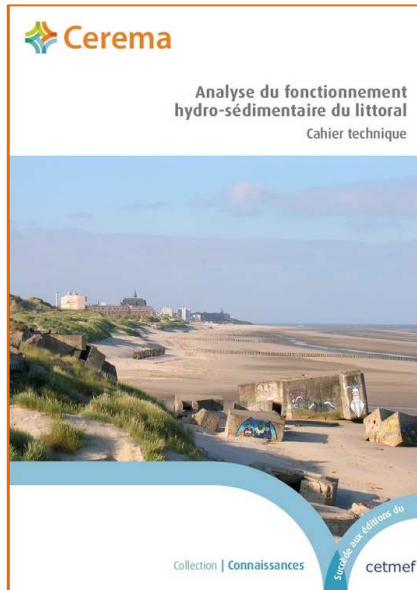
# UN PRÉALABLE : CONNAÎTRE SON LITTORAL



Source : Cerema dans « Développer la connaissance et l'observation du trait de côte. Contribution nationale pour la gestion intégrée, MEEM - 2016 »

# UN PRÉALABLE : CONNAÎTRE SON LITTORAL

- Guide méthodologique « Analyse du fonctionnement hydro-sédimentaire du littoral »



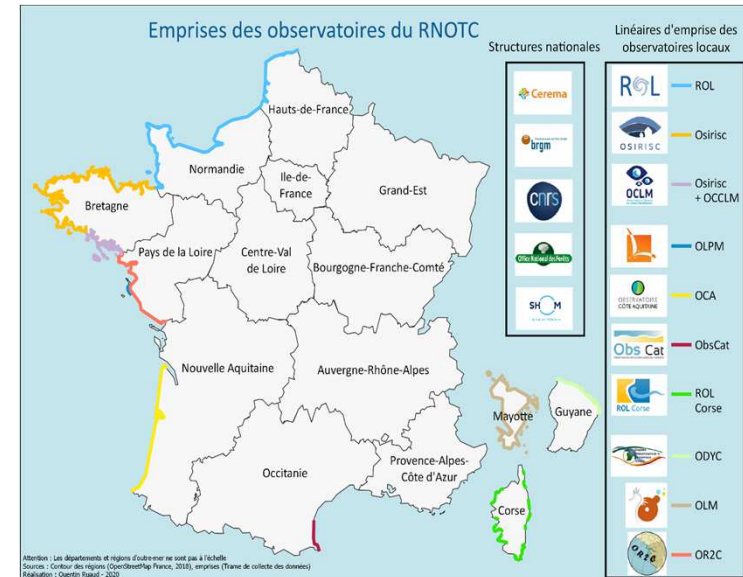
- Centre d'archivage des données de houle in-situ : CANDHIS



- Plateforme numérique : <http://www.geolittoral.developpement-durable.gouv.fr>



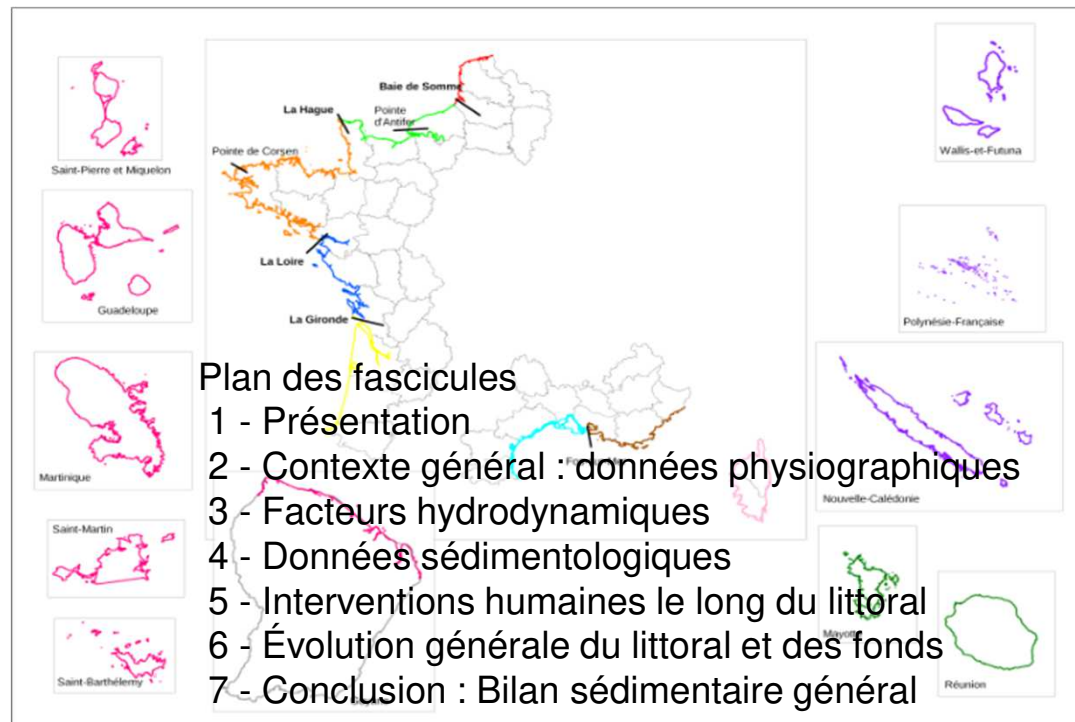
- Source de connaissances : Observatoires du trait de côte



Membres du RNOTC (réseau national des observatoires du trait de côte)

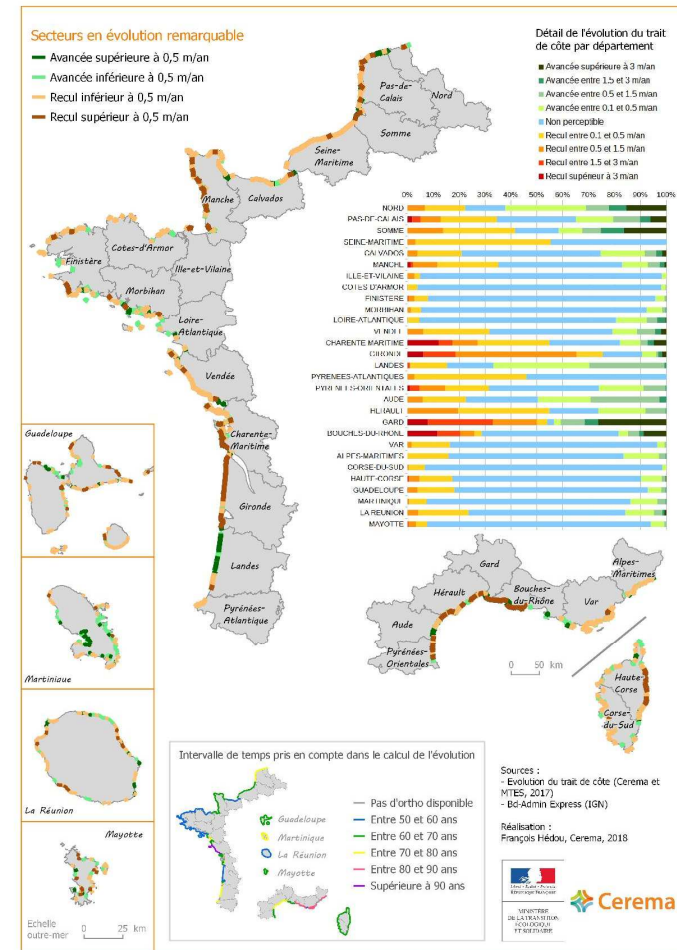
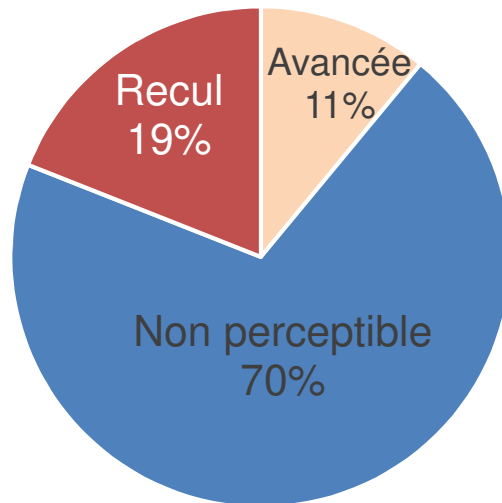
# UN PRÉALABLE : CONNAÎTRE SON LITTORAL

- Collection « Synthèse des connaissances des côtes françaises » de 17 fascicules locaux accompagnés d'atlas cartographiques



# CONNAITRE L'ÉVOLUTION PASSÉE ...

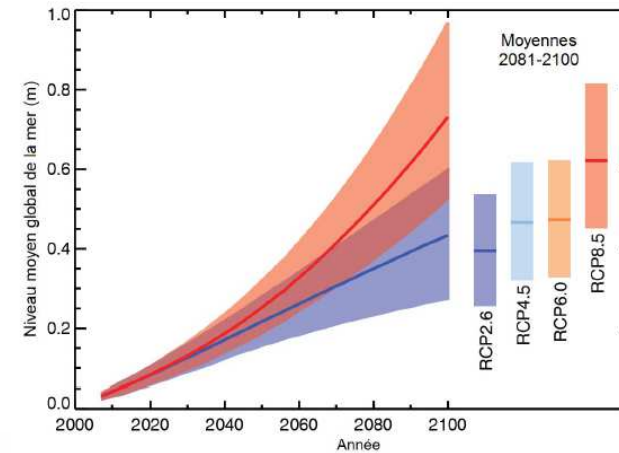
- Connaissance à l'échelle nationale :  
=> Indicateur national de l'érosion côtière



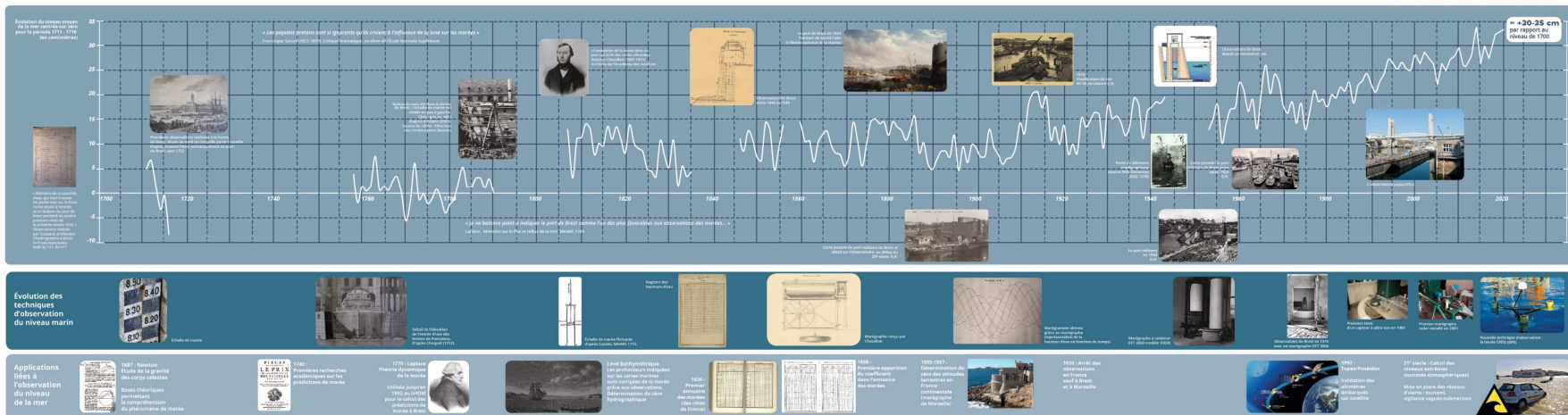
Source : <http://www.geolittoral.developpement-durable.gouv.fr/indicateur-national-de-l-erosion-cotiere--r473.html>

# PRISE EN COMPTE DE L'ÉLÉVATION DU NIVEAU MARIN

- + 1,7 mm/an en moyenne entre 1901 et 2011, et + 3,2 mm/an entre 1993 et 2014
- Hausse du niveau des mers (0,26-0,82 cm) à horizon 2100 (AR5, 2014) et 0,60 m et 1m10 (Rapport océan et cryosphère, 2019)

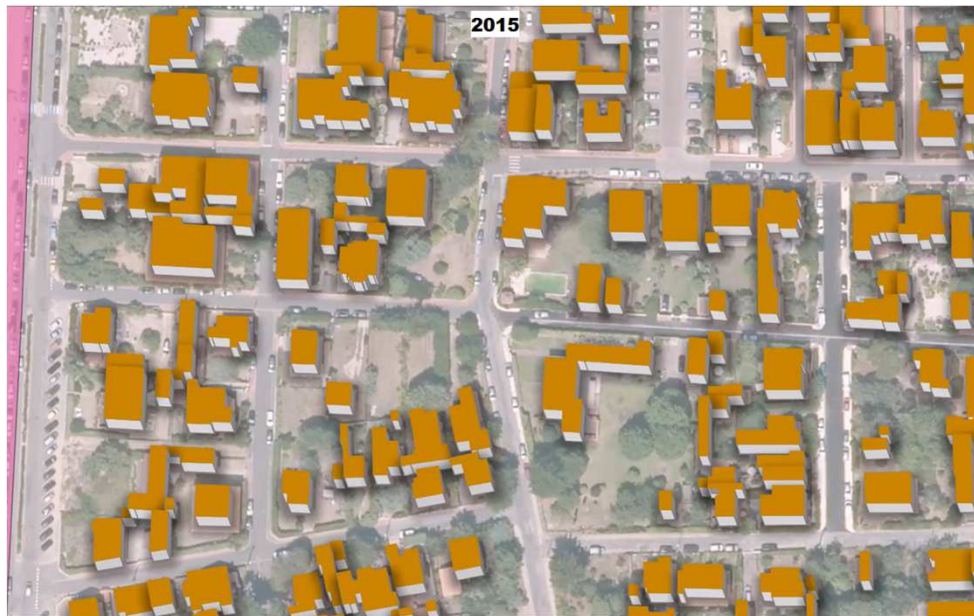





## 300 ans d'observations du niveau de la mer à Brest



# IMPORTANCE DES OUVRAGES

- Plusieurs scénarios testés pour 2100 à l'échelle nationale



	<b>Ouvrages en place / Recul historique</b>	<b>Ouvrages effacés / Recul généralisé</b>
	3 800 bâtiments	32 000 bâtiments
	5 000 logements	47 300 logements
	0,80 Mrd €	8,0 Mrd €

**=> Les résultats sont des ordres de grandeur**

Source : « Évaluation prospective des enjeux potentiellement affectés par le recul du trait de côte » - Cerema 2020



# NOUVEAU CADRE LEGISLATIF



- **Niveau national :**

- Etat des risques (**IAL**) remis désormais dès la 1ère visite (vente ou location) (*art. 236*)
- Inscription dans la loi de la **SNGITC** (*art. 237*)
- Inscription dans la loi du **CNML** (*art. 238*)

- **Territoires :**

- Possibilité d'élaborer une **stratégie locale** de gestion intégrée du trait de côte (par les collectivités au titre de la GEMAPI) (*art. 237*)
- **Liste de communes** devant s'adapter à l'érosion littoral (*art. 238*)
- **SCoT** : orientation de l'adaptation des territoire littoraux / définition de secteurs propices aux ouvrages et aux projets de relocalisation (*art. 243*)

- **Outre-mer :**

- Prolongation des missions des **Agence des 50 pas géométriques** jusqu'au 1er janvier 2031 (*art. 247*)

# LA BOUSSOLE : 6 PRINCIPES ET 18 LEVIERS



Un outil d'intelligence collective pour questionner, évaluer ou augmenter votre dynamique de résilience.

<https://www.cerema.fr/fr/centre-ressources/boutique/boussole-resilience>

# POUR ALLER PLUS LOIN : DES OUTILS OPÉRATIONNELS



<https://www.cerema.fr/fr/centre-ressources/boutique/culture-du-risque-clefs-mieux-impliquer-populations>



<https://www.cerema.fr/fr/actualites/submersions-marines-plan-communal-sauvegarde-outil>



<https://www.cerema.fr/fr/centre-ressources/boutique/changement-climatique-adapter-territoires-littoraux>

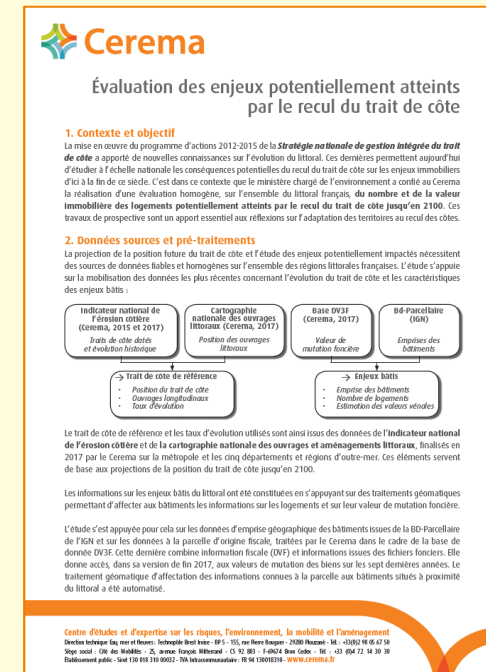
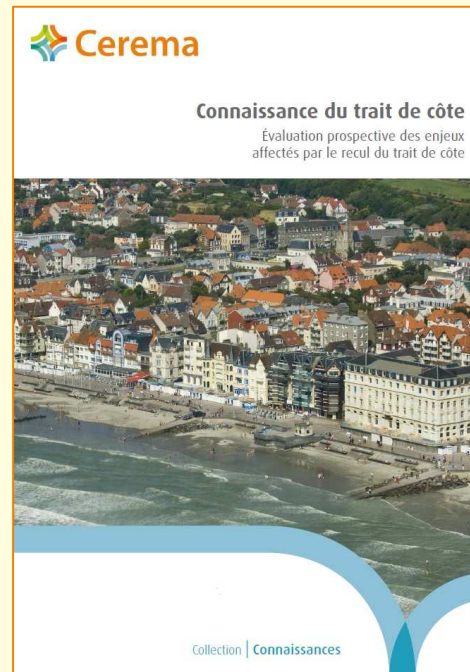
# LIENS VERS L' ETUDE PROSPECTIVE

- Publication de l'étude :

<https://www.cerema.fr/fr/centre-ressources/boutique/connaissance-du-trait-cote>

- Plaquette de 4 pages :

[https://www.cerema.fr/system/files/documents/2019/10/evaluation\\_enjeux\\_potentiellement\\_atteints\\_part\\_recul\\_trait\\_cote\\_v\\_octobre\\_2019.pdf](https://www.cerema.fr/system/files/documents/2019/10/evaluation_enjeux_potentiellement_atteints_part_recul_trait_cote_v_octobre_2019.pdf)



MERCI POUR VOTRE ATTENTION

**Nathalie Metzler**

✉ [nathalie.metzler@cerema.fr](mailto:nathalie.metzler@cerema.fr)

☎ 02.98.05.76,52