



Lille 2021

Forum Exposants

L'outil SIG du Cerema pour la planification et la transportabilité des ressources minérales du BTP

GeReMi-PL



Ce projet est affilié au projet « Construire au Futur, Habiter le Futur » et bénéficie d'une aide de l'Etat opérée par la Caisse des dépôts et des consignations au titre du programme d'investissements d'Avenir



Lille 2021

Forum Exposants



CONTEXTE – L'économie circulaire du BTP

Notre engagement s'inscrit dans la **Loi relative à la lutte contre le gaspillage et à l'économie circulaire** issue de la **feuille de route économie circulaire** ainsi que dans la **Loi relative à la transition énergétique** pour la croissance verte



GeReMi-PL - Un outil multi-acteurs

2021-22

Simulation et
suivi des SRC

L'administration

Les filières
(primaires et secondaires)

> 2022

Accompagner le
développement
de filières
locales

2022-23

Planification des
ressources
locales
« mines urbaines »

Les collectivités

Le citoyen

> 2022

Informers

Lille 2021

Forum Exposants





Data

GeReMi-PL – L'outil

Matériaux
primaires

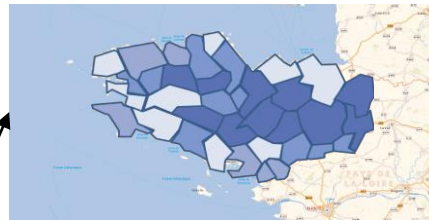
Matériaux
recyclés

Foncier

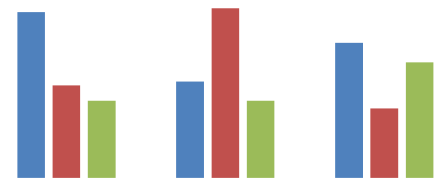
Réseaux
Transport



GeReMi-PL

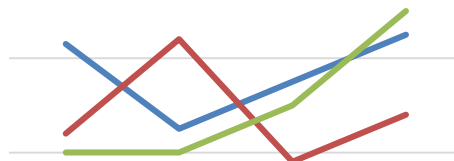


Cartes dynamiques



Illustrations de
scénarios

Quelle stratégie de valorisation
matière dans mes projets ?



Quel impact de la mise en œuvre
d'un métabolisme urbain sur la
ressource ?

Lille 2021

Forum Exposants



GeReMi-PL en 2021 - 22

GeReMi-PL accompagne les DREAL tout au long de la vie du SRC

- **Simulation** : spatialisation et/ou calcul des hypothèses et scénarios envisagés, permettant d'anticiper les tensions sur le territoire
- **Suivi** : être capable de suivre les estimations réalisées et d'identifier la ou les causes qui justifieraient l'écart entre les simulations et la réalité
- **Valorisation** : partager les produits des SRC et les données mobilisées pour les simulations

Les

4

GeReMi-PL - Historique

L'outil développé par le Cerema

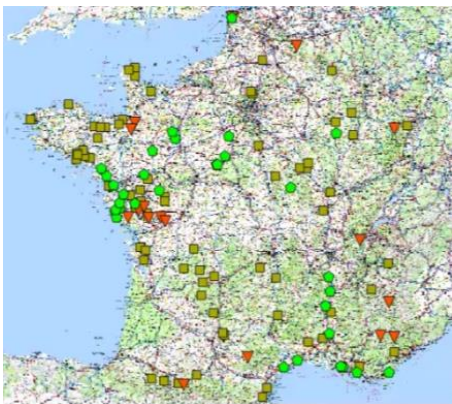
principales fonctionnalités de l'outil

1. Identifier les matériaux en fonction d'un usage sur un territoire
2. Renseigner sur la disponibilité des matériaux en fonction d'un usage
3. Confronter les potentiels de production et de consommation
4. Réaliser des scénarios d'approvisionnement sur un critère de coût énergétique des transports

GeReMi-PL - Historique

1. Identifier les matériaux en fonction d'un usage sur un territoire

Localisation des carrières



Formulaire de recherche

bois des critères des enrochements

ertification Indifferent Facies Indifferent

nnage souhaité []

[global] []

Enrochements database transport

Résistance à l'usure MDE < 20

Résistance à la fragmentation CS > 110 MPa

Absorption d'eau 0,50 %

Indice de continuité 50,00 %



Masse Volumique 1,00

REQUETE

Fiche carrières

BASE ENROCHEMENT Département

un de situations et contextes géologique

Autorisation et production

année d'ouverture du site : 1950

année de fin d'autorisation : 2022

Demande d'extension ou d'approfondissement : []

Type de Roche et description pétrographique

facies : [] localite

genre des essais : []

parl. Couleur du facies : []

Caractéristiques techniques des Blocs

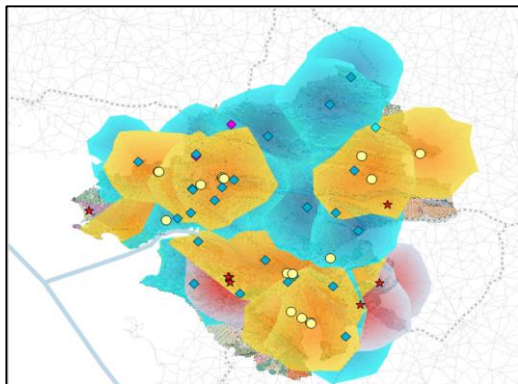
n°	Biométrie comprises entre 45 à 180 mm	Production réalisée en tonnes			%		
		2011	2010	2009		Total	
1	45 180 CP LTA	6"	2000	4000	2000	3000	0,12

n°	Biométrie en kg (moyen et gros mach.)	Production réalisée en tonnes			%		
		2011	2010	2009		Total	
5	100 500 LMA LTA	1	5000	4000	3000	13000	0,17
6	500 1000 HMA LTA	1	10000	11000	7000	28000	0,41
7	1000 2000 HMA LTA	1	5000	5000	3000	13000	0,19
8	2000 4000 HMA LTA	1	3000	2000	3000	8000	0,12

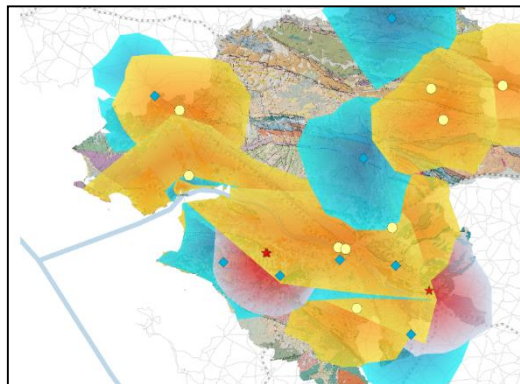
GeReMi-PL - Historique

2. Renseigner sur la disponibilité des matériaux en fonction d'un usage

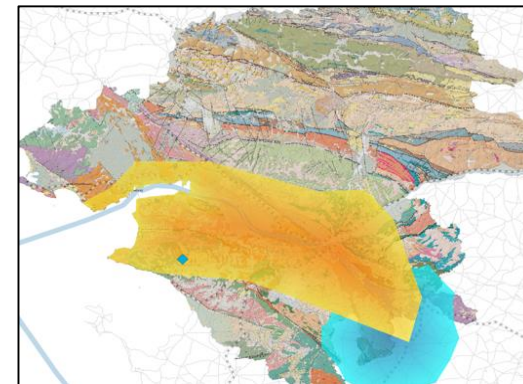
2020



2025



2030



Dans le temps

Lille 2021

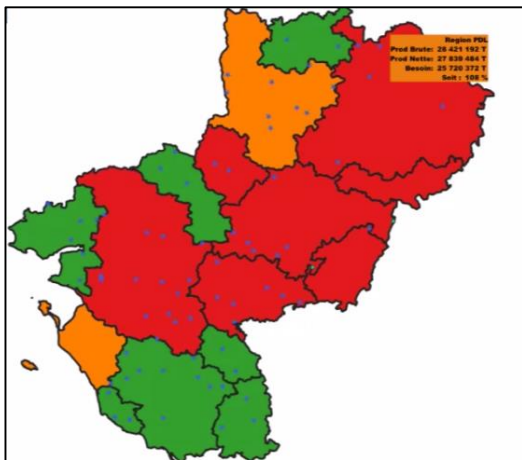
Forum Exposants



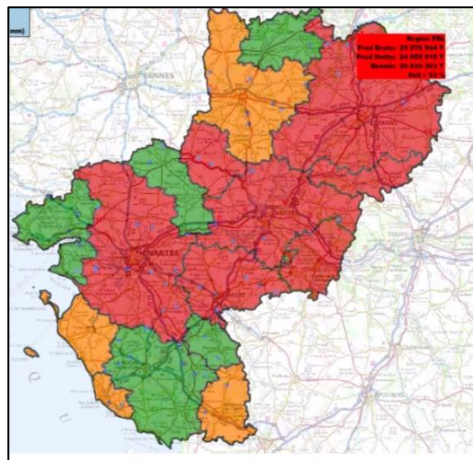
GeReMi-PL - Historique

3. Confronter les potentiels de production et de consommation

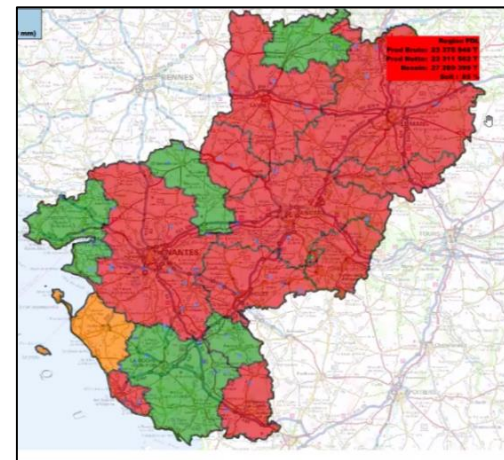
2020



2025



2030



Dans le temps

GeReMi-PL - Historique

4. Réaliser des scénarios d'approvisionnement sur un critère de coût énergétique des transports

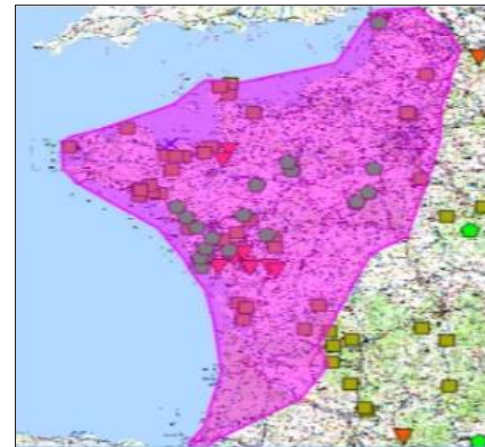
Localisation des sites
de production



Les sites à 200 km en
camion 



Multimodal : les sites
à 200 km  + 



GeReMi-PL 2022-23 – Accompagne les collectivités dans les actions de planification des ressources pour leurs projets de construction et d'aménagement

L'objectif

- Accompagner la collectivité dans **l'éco-conception d'un projet** sur les enjeux de la ressource en matériaux
- Accompagner la collectivité dans la mise en œuvre d'un **métabolisme urbain** des ressources en matériaux du BTP
 - ✓ Développement de l'outil 2022
 - ✓ Expérimentation en Ile-de-France en 2023

Merci de votre attention !



Lille 2021 **Forum Exposants**

