



VOS BESOINS

- Exploiter votre site de manière sélective (codification de la NF P 18-545)
- Orienter les abattages ou l'extraction en fonction de la géologie
- Maîtriser la qualité des granulats
 - > Qualité des sables (propreté)
 - > Propriétés mécaniques (essai Los Angeles, essai Micro-Deval) et intrinsèques (essai PSV coefficient de polissage accéléré)
 - > Homogénéité des fabrications (roches différentes = variation des Masses Volumiques)
 - > Identifications des entités géologiques vis-à-vis de l'Alcali-Réaction (bétons hydrauliques)

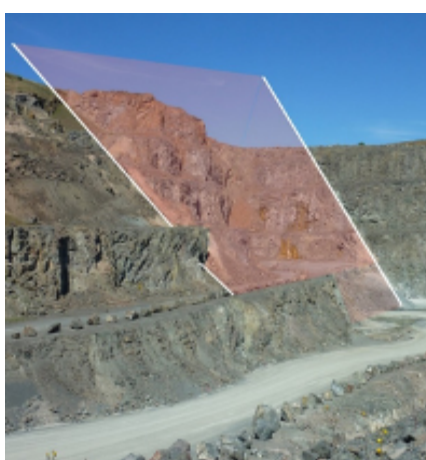


LES SOLUTIONS DU CEREMA

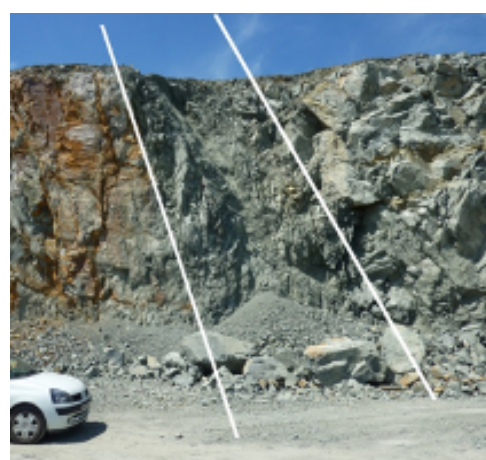
- Identifier les différents faciès des roches (étude pétrographique)
- Relever les hétérogénéités d'ordre géologique pouvant influencer la qualité des matériaux élaborés (failles, diaclases, altération, pollution argileuse...)
- Collecter des renseignements géométriques des couches géologiques (hauteur, puissance, pendage...)
- Elaborer une carte géotechnique, pièce du Plan d'Assurance Qualité (PAQ) de l'entreprise



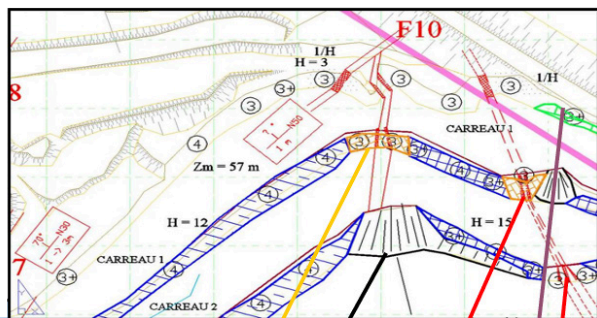
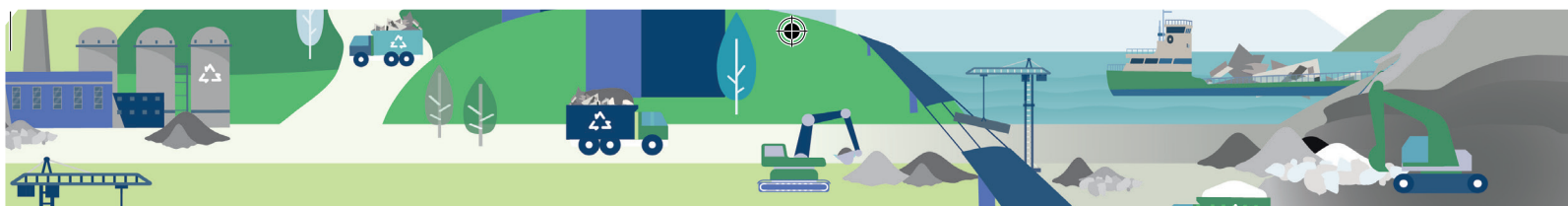
Identification des faciès :
contact granite/diorites



Plan de faille (en rouge)
et abattage (front 5)



Zone broyée et altérée
(présence de faille)



Extrait d'une carte géologique et géotechnique

Dans le cas d'une demande de fourniture de granulats conformes au code C de l'Article 7 de la NF P 18-545, il est possible d'exploiter les zones vertes et de préserver les zones bleues.

Dans le cas d'une demande de fourniture de granulats conformes au code A de l'Article 8 de la NF P 18-545, l'exploitation se limite aux zones bleues.



ILS NOUS ONT FAIT CONFIANCE



CARRIÈRES MOUSSET



CONTACT

Valéry LE TURDU

Responsable Cerema de la thématique Extraction, Exploitation et Gestion des ressources

valery.le-turdu@cerema.fr

06 63 34 47 87 - 02 41 79 13 09



www.cerema.fr

 @CeremaCom

 @Cerema