

# GESTION DE CRISE : QUELLE GESTION POUR LA POST- CATASTROPHE ?

SOUTIEN AUX POPULATIONS : PLAN D'ACTION DE  
LA MAIRIE DE BORMES LES MIMOSAS

SAMUEL LEGIGAN

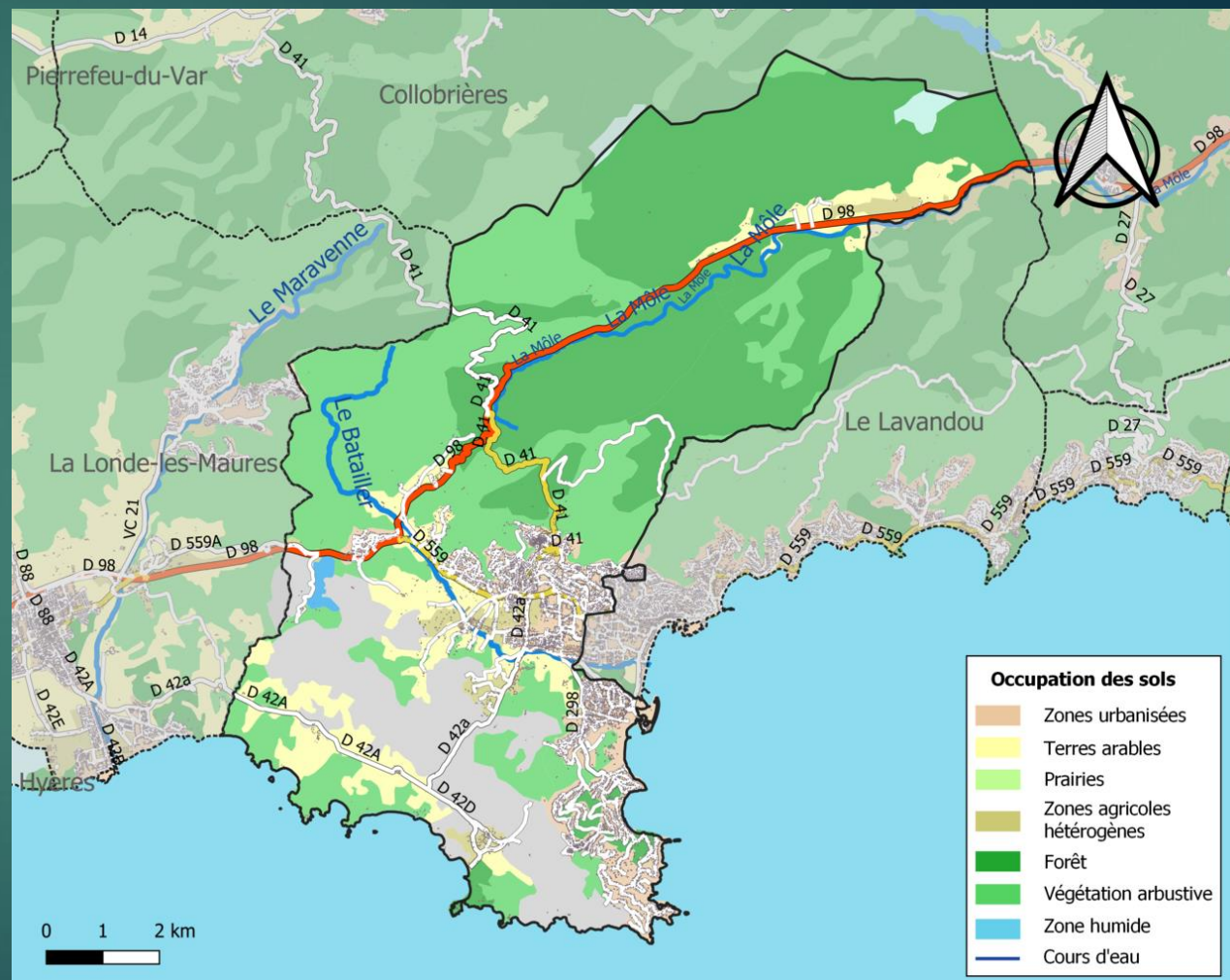


# AVANT-PROPOS

- ▶ La Loi de Modernisation de la Sécurité Civile de 2004 et le Code de la Sécurité Intérieure définissent :
  - ▶ Le plan communal de sauvegarde [...] définit la mise en œuvre des mesures d'accompagnement et de soutien de la population.
- ▶ Un Plan Communal de Sauvegarde est obligatoire pour toute commune soumise à un Plan de Prévention des Risques
- ▶ Le Maire reste responsable de la Sauvegarde de la Population

# La commune de Bormes

- ▶ Commune de 8 200 habitants / population décuplée en saison estivale
- ▶ Risque Feux de Forêts : 90% du territoire exposé
- ▶ Risque Inondation : Zone urbaine et réaction rapide



# Historique des crises

- ▶ 18 – 19 Janvier 2014 – Inondations – Evacuations des secteurs inondés
- ▶ 25 Juillet 2017 – Feu de Forêts – 20 000 personnes évacuées (estimatif)
- ▶ Octobre – Novembre 2019 – Inondation
- ▶ 16 – 18 Août 2021 – Feu de Gonfaron – 1 500 personnes évacuées



# SOUTIEN AUX POPULATIONS

## ▶ 3 phases

▶ AVANT

▶ PENDANT

▶ APRES



# AVANT

- ▶ Identification des moyens disponibles
- ▶ Mise en place des procédures d'accueil, d'hébergement, de restauration....
- ▶ Identification physique des accès (panneaux, points de rassemblements...)
- ▶ Echanges avec les acteurs publics et privés (convention, mise à disposition...)

VILLE DE BORMES LES MIMOSAS

## APPEL AUX FIGURANTS

**EXERCICE GRANDEUR RÉEL DE GESTION DE CRISE**  
à Bormes les Mimosas, mardi 1<sup>er</sup> juin 2021, de 9h à 12h

**JOUEZ UNE VICTIME !**  
Vous résidez sur la commune, inscrivez-vous comme **victime potentielle**.

**SIMULEZ UN SINISTRE DANS VOTRE HABITATION !**  
Vous résidez aux abords de l'avenue de la Mer, route de Bénat, chemin de la résidence de la Pinède, ZI du Niel, chemin des Berles ou chemin des Vignerons, postulez en tant que **personne impliquée**.

**Inscription avant le 20 mai 2021**  
par mail à pcs@ville-bormes.fr

Pavillon Orange pour la Sauvegarde des Populations  
Haut Comité Français pour la Gestion Civile

Exercice avec la population

## PLUIE - INONDATION

### Bien préparer son kit de sécurité

Dans une situation d'urgence, les réseaux d'eau courante, d'électricité, de téléphone peuvent être coupés. Préparez-vous à vivre de manière autonome quelques jours (3 jours) avec certains objets essentiels.

#### LE KIT DE SÉCURITÉ SE COMPOSE DE



- radio et lampes de poche avec piles de rechange
- bougies, briquets ou allumettes
- nourriture non périssable et eau potable
- médicaments
- lunettes de secours
- vêtements chauds
- double des clés
- copie des papiers d'identité
- trousse de premier secours
- argent liquide
- chargeur de téléphone portable
- articles pour bébé
- nourriture pour animaux

Le kit de sécurité doit être placé dans un endroit facile d'accès pour être récupéré le plus rapidement possible.

[pluie-inondation.gouv.fr](http://pluie-inondation.gouv.fr) #PluieInondation

## Culture du Risque

# PENDANT – Centre d'hébergement

- ▶ Il est important de distinguer la gestion des personnes évacuées et la gestion des impliqués
  - ▶ Possibilité sur la commune de gérer 3 centres en simultanée
    - ▶ Un centre d'hébergement devient une ville dans la ville.
    - ▶ Objectifs :
      - ▶ Organiser la vie en communauté
      - ▶ Répondre aux besoins prioritaires
      - ▶ Coordonner les besoins = animation, occupation de l'espace(...)



# PENDANT – Gestion des impliqués

- ▶ Une crise amène également la gestion d'impliqués, non évacués
- ▶ Un dispositif modulable et adaptable
  - ▶ Mobilisation du Centre Communal d'Action Sociale et des partenaires
  - ▶ Renseignements téléphoniques et accompagnement
  - ▶ Evaluation à distance et maintien du lien
  - ▶ Missions de reconnaissances
- ▶ Point d'entrée unique
- ▶ Anticipation sur les besoins et coordination des intervenants





# APRES – Retour à la normale

**Bormes les Mimosas - ville : officiel**  
31 juillet 2017 · 🌐

Cellule psychologique : Afin de répondre aux demandes, la ville met en place une nouvelle cellule psychologique pour permettre à chacun de dépasser le traumatisme de ces derniers jours. Sur rendez-vous, demain, mardi 1er août, les personnes en attente d'aide pourront être reçues entre 10h et 16h par l'une des trois professionnelles déjà présentes sur les centres d'hébergements durant l'évènement.  
Pour prendre rendez-vous n'hésitez pas à téléphoner au CCAS de Bormes les Mimosas 04 94 01 58 66. Adresse : 197 bd du mont des roses (au Pin de Bormes, à côté des tennis)



Nathalie Franche Defilippi, Jb Corteziane et 41 autres personnes · 1 commentaire · 33 partages

J'aime · Commenter · Partager

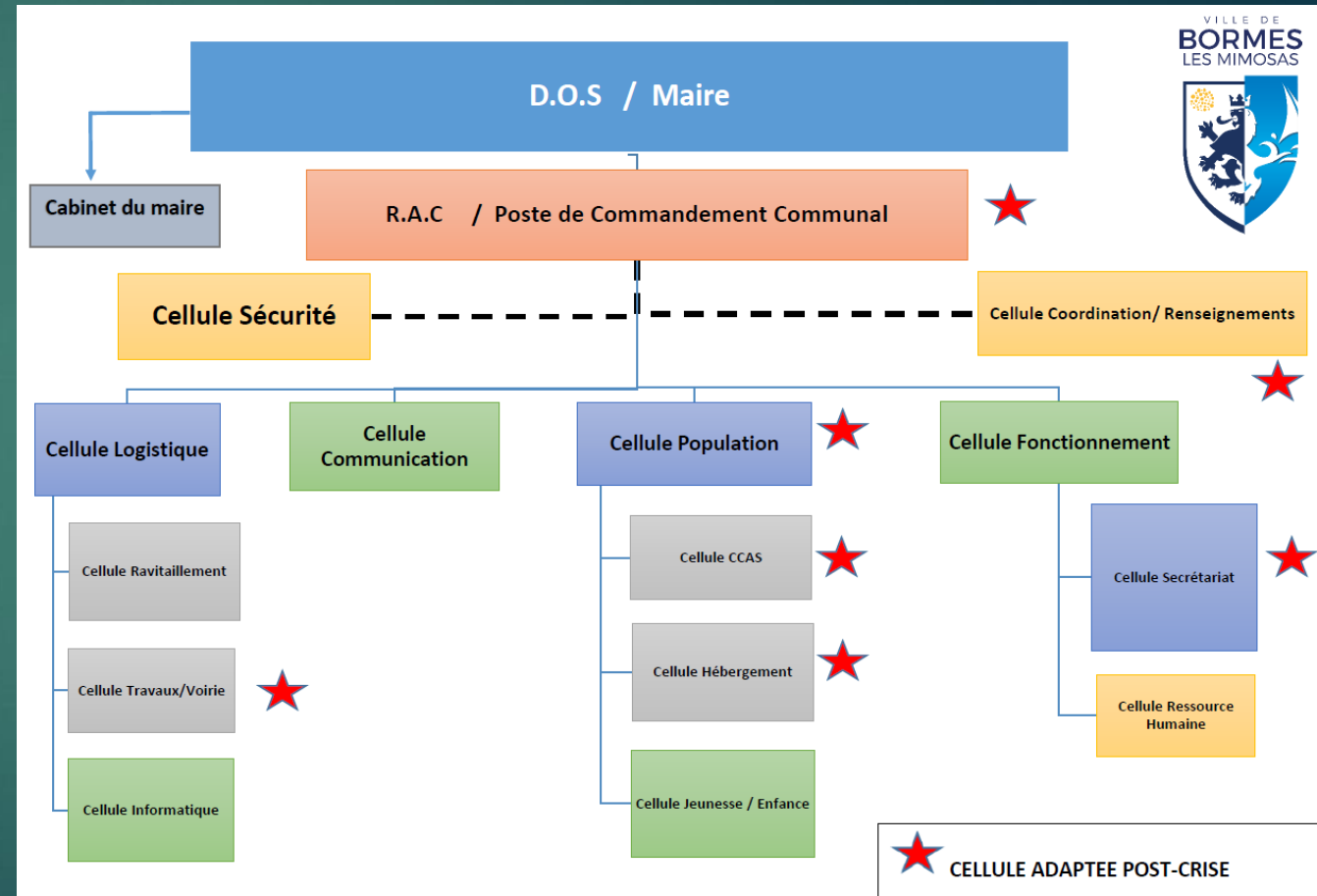
- ▶ Gestion des résidents impactés (évaluation des structures, des accès...)
- ▶ Libération des centres d'hébergement après vérifications complètes
- ▶ Gestion des conditions de l'habitat (arrêté de péril, relogement...)
- ▶ Soutien aux sinistrés (coordination des dons, soutien psy...)
- ▶ Mise en place d'un Guichet Unique pour aide aux démarches sur la commune (adaptation du Poste de Commandement)
- ▶ Gestion des dossiers Cat Nat / Relation avec les assureurs

# ZOOM : Centre du 17/08

- ▶ Ouverture nocturne (00h) pour la gestion des évacués d'un camping non situé sur la commune
- ▶ 1400 personnes prises en charge en 1h30
- ▶ 43 h d'ouverture
- ▶ Mise en place d'animation pour les enfants, réquisition du collège pour l'hébergement des familles, mise en place d'une infirmerie
- ▶ 6000 repas préparés en interne / + 1200 heures de présence (bénévoles, agents...)
- ▶ Mise en place d'une politique de communication spécifique

# Vers une gestion Post-Crise

- ▶ Adaptation du poste de Commandement Communal pour assumer le post-crise
- ▶ Mise en œuvre du suivi de la crise et de l'accueil de la population
- ▶ Redémarrage de l'activité (interne et externe)
- ▶ Adaptabilité de l'ensemble des agents



*Adapter l'existant pour faire face.*

# Une nécessité de ne plus être seul

- ▶ Un impact financier important et peu prévisible
- ▶ Un engagement humain important sur des périodes complexes (congrés, vacances, saison)
- ▶ Identification des donneurs d'ordres sur des populations extérieures à la collectivité
- ▶ Lits, approvisionnements, personnels... autant de points qu'il est nécessaire de mutualiser afin de faire face
- ▶ Un outil existant et qui se doit d'être développé, les Plans InterCommunaux de Sauvegarde





Merci de votre attention



VILLE DE  
**BORMES**  
LES MIMOSAS

