

Les Infos'clés sécurité routière

Fiche 3 : Les remontées de files urbaines des 2RM

CONTEXTE

DÉFINITION : DÉPASSEMENT PAR LA GAUCHE OU PAR LA DROITE D'UNE FILE DE VÉHICULES EN FRANCHISSANT OU NON UNE LIGNE LONGITUDINALE DISCONTINUE

RECHERCHE : UNIVERSITÉ GUSTAVE EIFFEL

OBJECTIF : ETUDIER LE RISQUE D'ACCIDENT CORPOREL DES 2RM EN REMONTÉE DE FILES PAR RAPPORT AU RISQUE DES 2RM HORS SITUATION À MARSEILLE

PÉRIODE : 2007 À 2009

DONNÉES : PV D'ACCIDENTS ET OBSERVATIONS

EXEMPLES DE REMONTÉES DE FILES EN VILLE



PAR L'AXE



PAR LE COULOIR
BUS



PAR L'ESPACE
INTER-FILES

RESULTATS

CETTE PRATIQUE AUGMENTE LE RISQUE POUR LES 2RM...

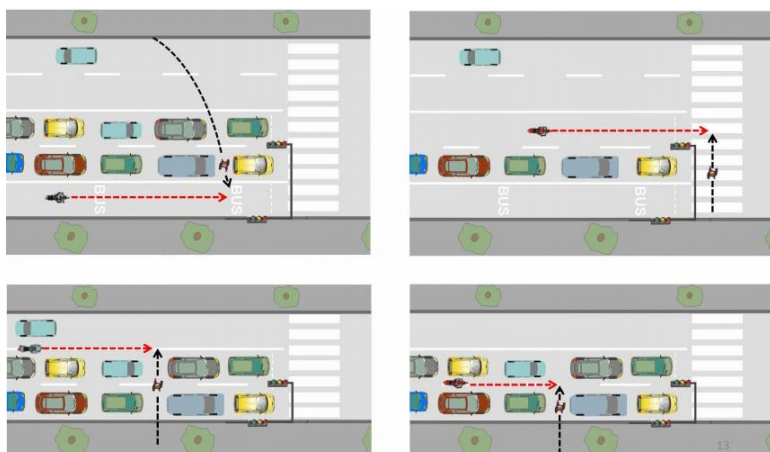
X6 DE PERCUTER UN PIÉTON

X4 D'AVOIR UN ACCIDENT
ET NOTAMMENT

X3 SUR UNE VOIE BUS SITUÉE À DROITE
DE LA CHAUSSÉE



Les mécanismes d'accidents avec piéton



Illustrations de la fiche : Université Gustave Eiffel

L'ESSENTIEL

LES REMONTÉES DE FILES URBAINES :

- DIVERSES FORMES
- ACCIDENTOGÈNES
- FORT ENJEU POUR LES PIÉTONS
- RISQUE ACCRU POUR LES CYCLOMOTEURS
- NÉCESSITÉ DE CONTRÔLER CETTE PRATIQUE QUI EST ILLÉGALE

Plus d'informations :

<https://hal.archives-ouvertes.fr/hal-01988365>

<https://hal.archives-ouvertes.fr/hal-00904147v1>