



RÉPUBLIQUE
FRANÇAISE

*Liberté
Égalité
Fraternité*



Cerema

CLIMAT & TERRITOIRES DE DEMAIN

ETUDE SUR LA MOBILITE DES SENIORS

POUR LA DREAL BOURGOGNE FRANCHE-COMTE

Mai 2021

Principaux résultats de l'étude

VIEILLISSEMENT DE LA POPULATION : UN DÉFI MAJEUR

- Aujourd'hui, en France, une personne sur 5 a plus de 65 ans.
- Et demain ?
 - Une personne sur trois aura plus de 65 ans selon les projections INSEE à horizon 2050
 - Une part des 75 ans et plus qui augmente en particulier
- La région Bourgogne Franche Comté particulièrement concernée : un solde naturel négatif et qui n'est pas compensé par un solde migratoire en déficit depuis une dizaine d'année.

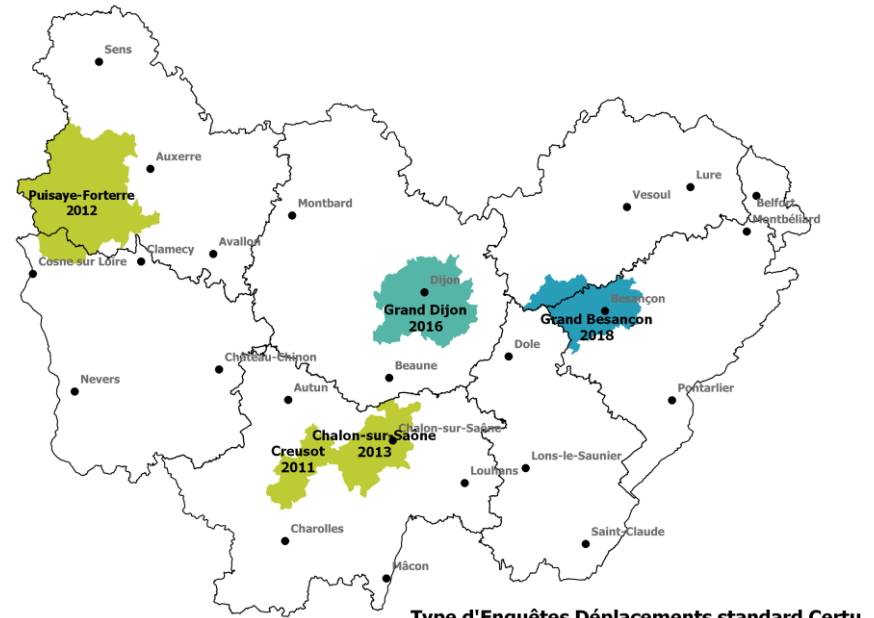
METHODOLOGIE UTILISÉE

- **Un tiers** de la population de 11 ans et plus de la région BFC
- Près de **10%** du territoire de BFC

- Trois classes d'âge distinguées
 - Les 11-64 ans
 - Les jeunes retraités 65-74 ans
 - Les plus de 75 ans

} Senior

Couverture de la région Bourgogne Franche Comté



Type d'Enquêtes Déplacements standard Certu

depuis 2018 :

■ Enquête Mobilité Certifiée Cerema "EMC2"

avant 2018 :

■ Enquête Déplacements Grands Territoires "EDGT"

■ Enquête Déplacements Villes Moyennes "EDVM"
(ou autre enquête réalisée uniquement au téléphone)

DES SENIORS MOINS MOBILES

- Des seniors moins mobiles que le reste de la population et en particulier les plus de 75 ans :

SENIOR		RESTE DE LA POPULATION
2,8 dépl/jour <i>(1,6 dépl/jour sur l'EDTR Puisaye-Forterre)</i>		4 dépl/jour
65-74 ans	Plus de 75 ans	
3,2 dépl/jour	2,2 dépl/jour	

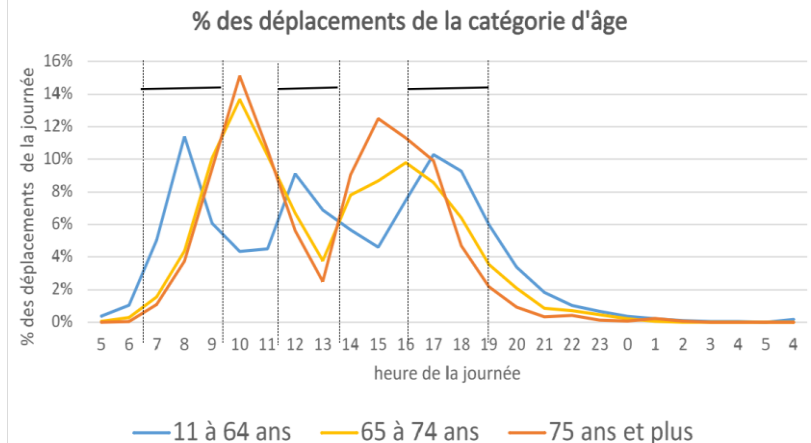
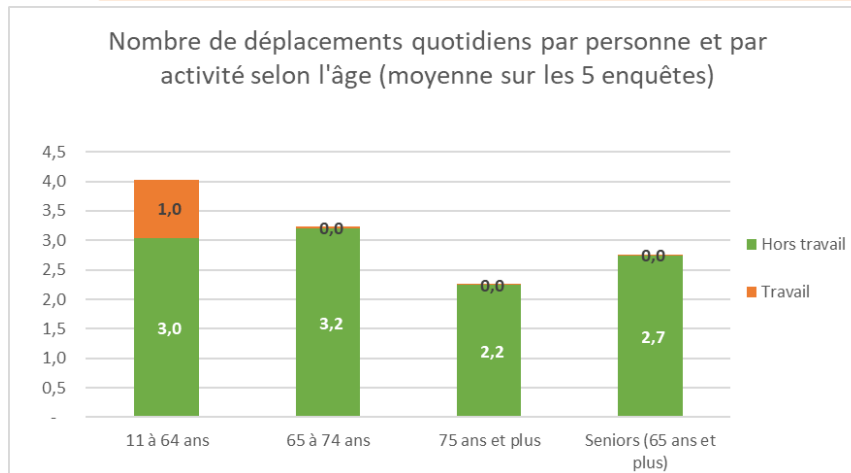
- Un taux d'immobiles* élevé chez les seniors et en particulier chez les plus de 75 ans

SENIOR		RESTE DE LA POPULATION
1 sur 4 ne se déplace pas <i>(1 sur 2 sur l'EDTR Puisaye-Forterre)</i>		Moins de 10%
65-74 ans	Plus de 75 ans	
1 sur 5	1 sur 3	

* *Personne immobile = Personne ne se déplaçant pas un jour donné*

UNE CONTINUITÉ DES ACTIVITÉS HORS TRAVAIL ?

- Si on exclut les activités liées au travail et aux études, le nombre d'activités effectuées par les seniors est équivalent à ceux réalisées par les 11-64 ans
- Toutefois, on note une réelle baisse des activités hors celles liées au travail chez les 75 ans et plus
- Les seniors privilégient les déplacements aux heures creuses



LA GÉNÉRATION DES JEUNES RETRAITES BABY-BOOMERS ATTACHÉE À LA VOITURE

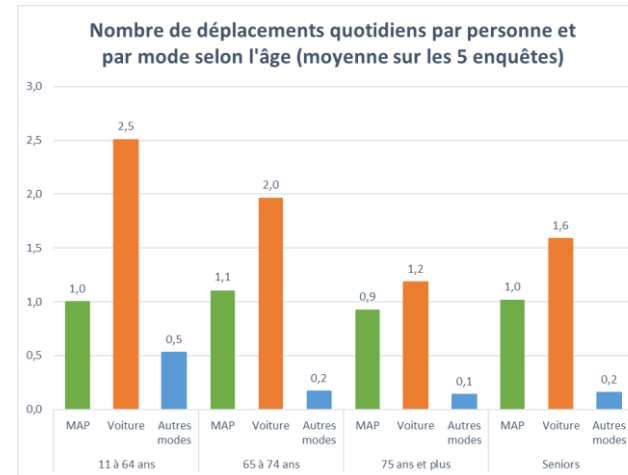
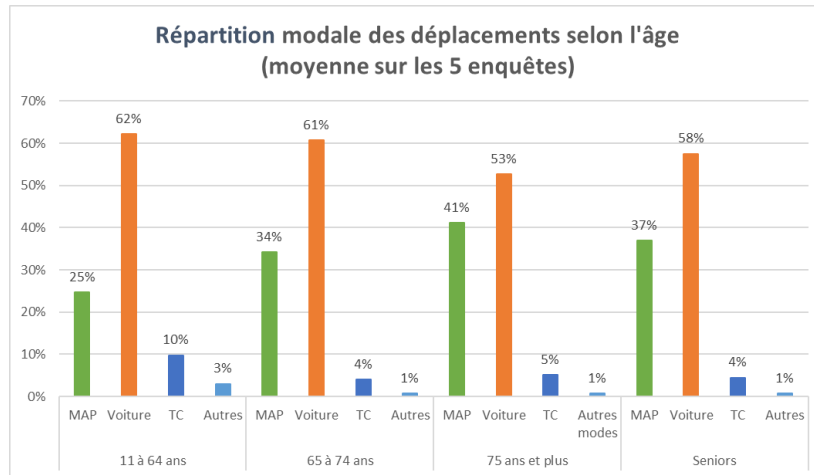
- Un peu plus de 60% des déplacements en voiture chez les 65-74 ans contre seulement 53% chez les plus de 75 ans
- Une motorisation* élevée dans les ménages composés d'au moins une personne âgée de 65-74 ans
* Motorisation = nombre de voitures par ménage
- Par ailleurs, les jeunes retraités sont également davantage détenteur du permis de conduire que la classe des plus de 75 ans

	Ménage sans personne de 65 à 74 ans	Ménage avec au moins une personne de 65 à 74 ans	Ménage sans personne de 75 ans et plus	Ménage avec au moins une personne de 75 ans et plus
Taux de motorisation	1,3	1,2	1,3	0,8
% de ménages sans voiture	18%	11%	14%	33%

	% possession permis de conduire		
	18 à 64 ans	65 à 74 ans	75 ans et plus
Total	87%	89%	78%

LA MARCHÉ A PIED, MODE PRIVILÉGIÉ CHEZ LES PLUS DE 75 ANS

- 37% des déplacements sont effectués à pied chez les seniors contre 25% chez les 11-64 ans
- 2,5 déplacements par jour effectués en voiture chez les 11-64 ans contre seulement 1,2 déplacements par jour chez les 75 ans et plus
- Les durées quotidiennes de déplacements et les distances parcourues se réduisent avec l'âge et notamment chez les plus de 75 ans



D'AUTRES FACTEURS SOCIO-DÉMOGRAPHIQUES À L'ORIGINE D'INÉGALITÉS FACE À LA MOBILITÉ

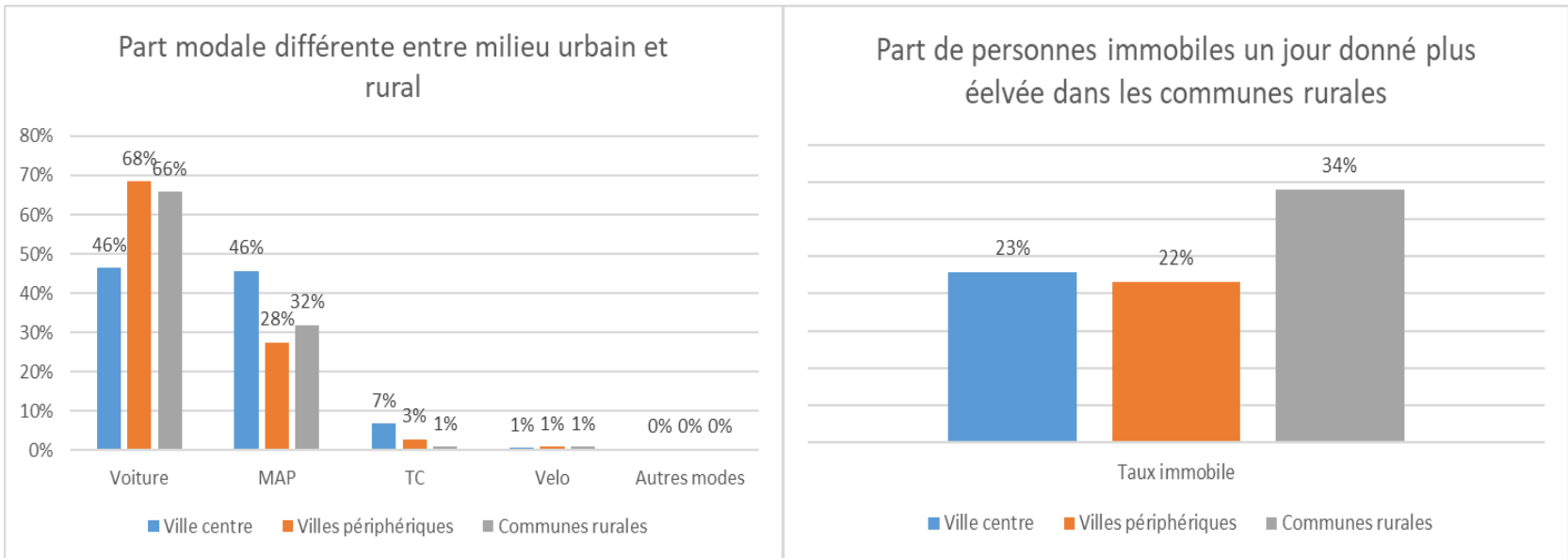
- Le genre joue sur les comportements de mobilité :
 - les femmes seniors se déplacent moins que les hommes seniors
 - les femmes seniors utilisent moins la voiture que les hommes seniors
 - elles sont notamment moins détentrices du permis de conduire

	Mobilité		Taux d'immobile		Permis de conduire	
	11-64 ans	Seniors	11-64 ans	Seniors	11-64 ans	Seniors
Homme	3,9	3,1	7%	18%	97%	96%
Femme	4,1	2,5	7%	30%	82%	66%

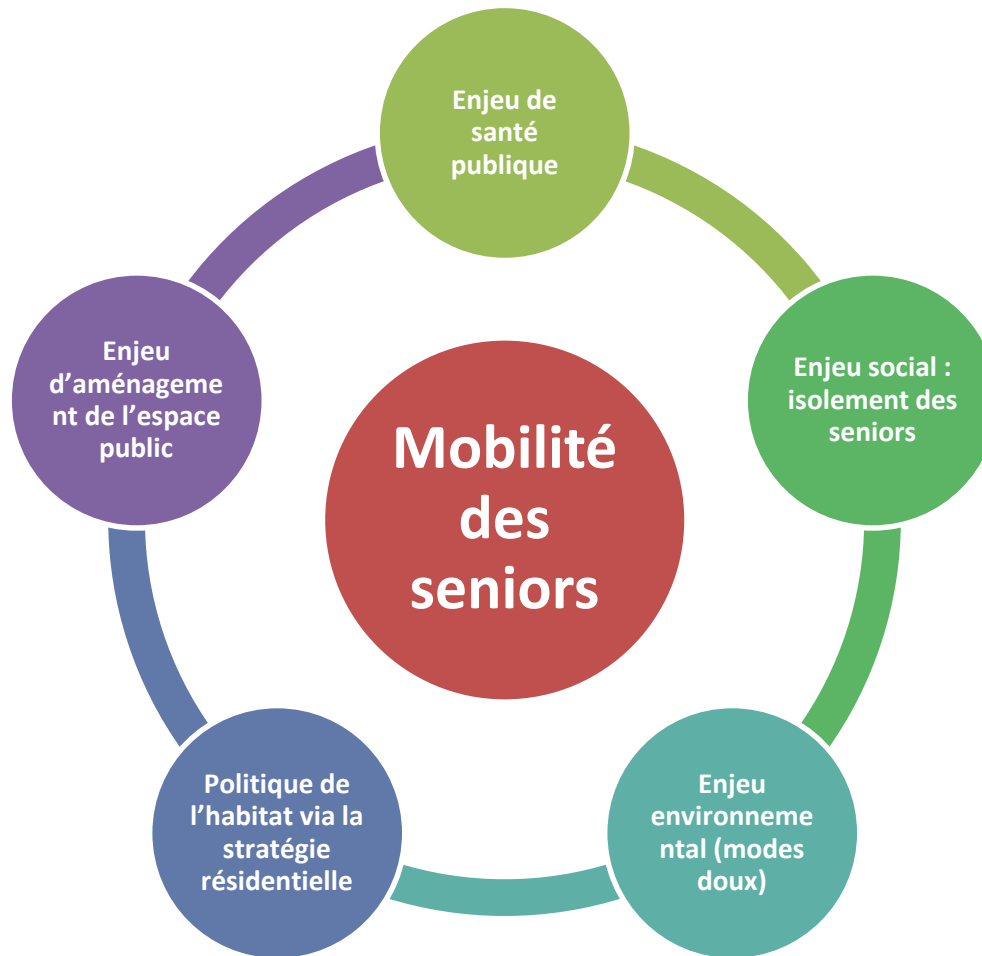
- Le niveau de vie influe sur les pratiques de mobilité observé :
l'accès à la voiture est conditionné à de bons revenus et ce quel que soit le sexe.

UNE MOBILITÉ DAVANTAGE CONTRAINTE DANS LES ZONES PEU DENSES

- Des seniors qui se déplacent moins dans les secteurs peu denses
- Une mobilité davantage contrainte et indissociable de la voiture



LES ENJEUX DE LA MOBILITÉ DES SENIORS



MERCI

Eric PASQUIER

Cerema CE

eric.pasquier@cerema.fr

Leila AISSAOUI

Cerema CE

Leila.aissaoui@cerema.fr