



**RÉPUBLIQUE  
FRANÇAISE**

*Liberté  
Égalité  
Fraternité*



# LA GÉNÉRALISATION DU 30KM/H VERS UN CHANGEMENT MONDIAL

Jeudi 17 juin 2021

Webinaire villages apaisés en Sarthe et Mayenne: accélérer la dynamique !

L'assemblée générale des nations Unies en août 2020 a adopté le principe du 30km/h généralisé : « dans les zones où les usagers vulnérables et les véhicules se mélangent de manière fréquente et planifiée, sauf s'il existe des preuves solides que les vitesses plus élevées sont sûres »

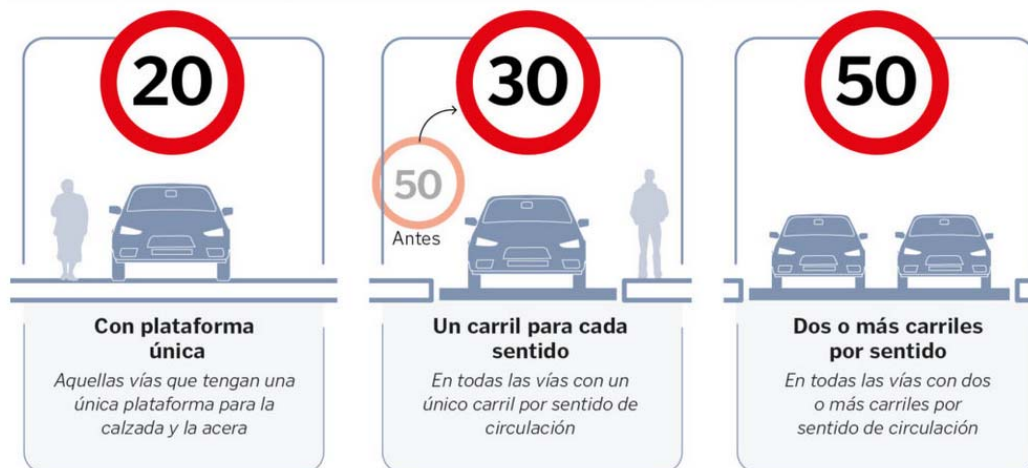


# ESPAGNE

**mardi 10 novembre 2020**  
**Approbation par le gouvernement d'un décret royal qui réduit la limite générale de 50 à 30 km/h sur les rues à une voie ou à une seule voie par sens de circulation, qui sont majoritaires dans les villes espagnoles (par exemple, 80 % des routes à Madrid mais 100% dans les villes petites et moyennes)**

## Los futuros límites de velocidad en ciudad

Los nuevos límites afectarán principalmente a aquellas calles con un único carril por sentido



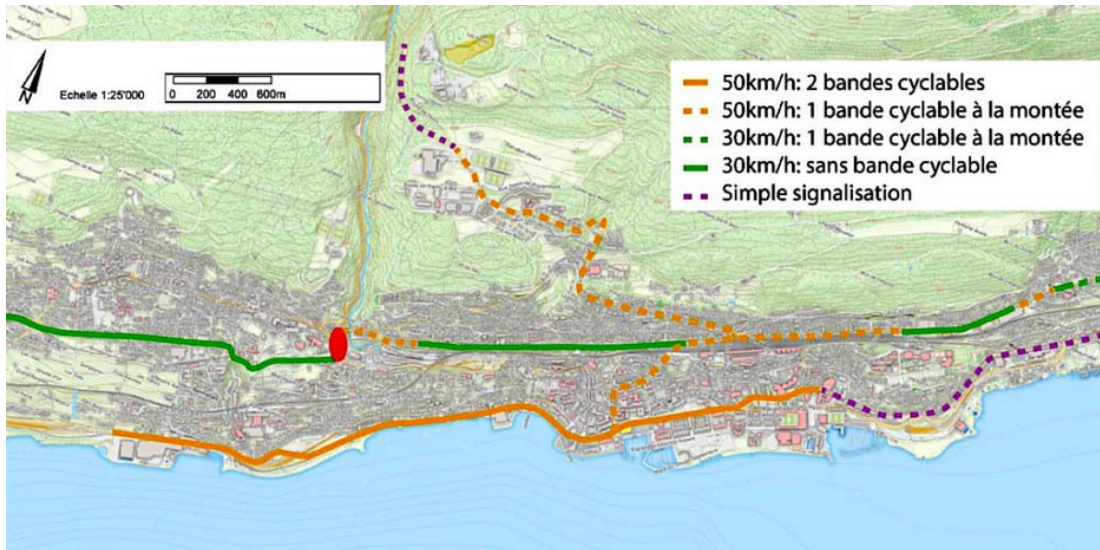
Las velocidades genéricas establecidas podrán ser rebajadas con señalización específica

**BILBAO** : 1ere ville au monde de plus de 300 000 habitants à avoir passé 100% de ses rues à 30 km/h sans exception



# LA ROMANDIE (SUISSE)

NEUCHÂTEL: FAVORISER LE VELO  
2020, les élus ont décidé de faire passer progressivement une grande partie de la ville à 30km/h. Le 50km/h devient l'exception

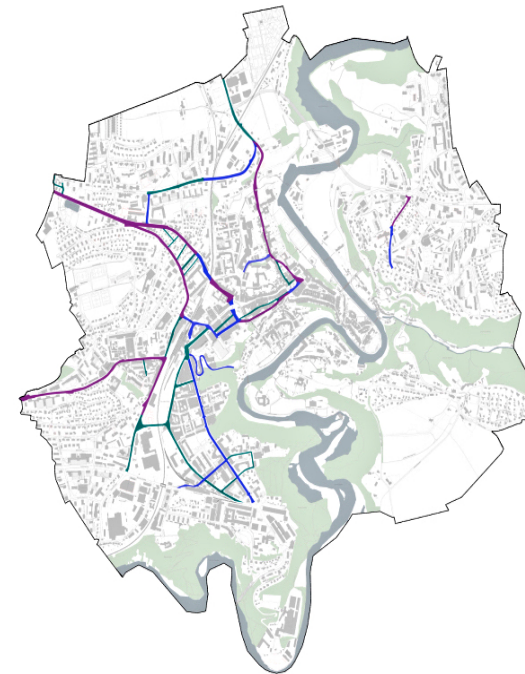


## FRIBOURG/GENEVE : DIMINUER LE BRUIT

Dans un objectif de réduction du bruit, les villes ont décidé de diminuer la vitesse à 30km/h:

- pour compléter le dispositif de revêtement phonoabsorbant
- Assurer la cohérence du réseau routier et éviter le report de trafic

➤ 75 % du réseau routier de FRIBOURG limité à 30





# ET BIEN D'AUTRES....

## LE PEROU



## LE PAYS DE GALLES



## BRUXELLES

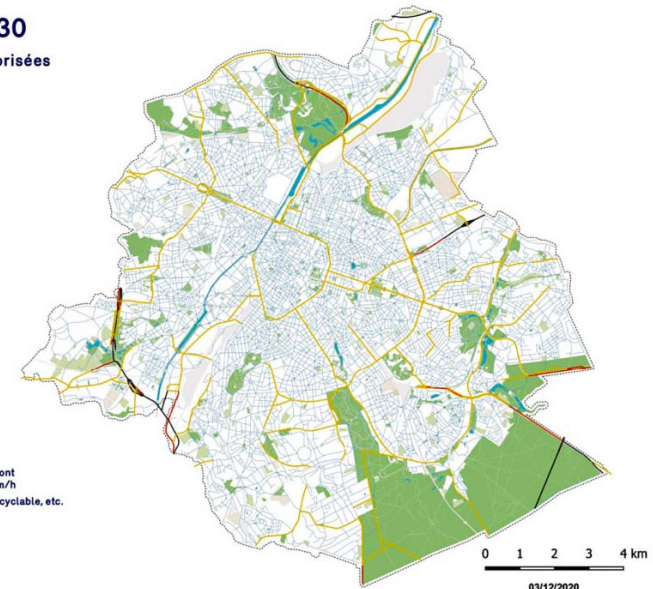
### Bruxelles Ville 30

Vitesses maximales autorisées au 1<sup>er</sup> janvier 2021



Les voiries latérales d'un axe complexe ont une vitesse autorisée de maximum 30 km/h  
\* zone de rencontre, zone piétonne, rue cyclable, etc.






BRUXELLES MOBILITÉ  
SERVICE PUBLIC RÉGIONAL DE BRUXELLES



Bruxelles Ville 30 - vitesses maximum autorisées

# ET BIEN D'AUTRES....

les observatoires des aménagements en France

<p>▪ ONZOR</p>  <p>L'Observatoire National des Zones de Rencontre (l'ONZoR)</p>	<p>▪ ONPAD</p>  <p>Observatoire national de l'usage des priorités à droite (ONPAD)</p>
<p>▪ ONCPC</p>  <p>L'Observatoire National des Cédez le Passage Cycliste au Feu (ONCPC)</p>	<p>▪ ON#CVCB</p>  <p>L'observatoire national des chaussées à voie centrale banalisée (ON#CVCB)</p>
<p>▪ ONAV</p>  <p>Observatoire National de l'Apaisement des Vitesses en ville (ONAV)</p>	<p>▪ LIN#ZCA</p>  <p>Linéaire de zones de circulation apaisée quelques chiffres</p>



Voir en plein écran

Merci de votre attention



[Gwenaelle.david@cerema.fr](mailto:Gwenaelle.david@cerema.fr)

Source du document : association Rue de l'Avenir