



# La GEMAPI en territoire de montagne

Anne Brune

Cerema Méditerranée

20 septembre 2018 – 50 ans du Cerema Méditerranée

# GEMAPI ?



*Image Bandol littoral*

# La Gestion des Milieux Aquatiques et Prévention des Inondations pour : Prévenir, intervenir, préserver, protéger

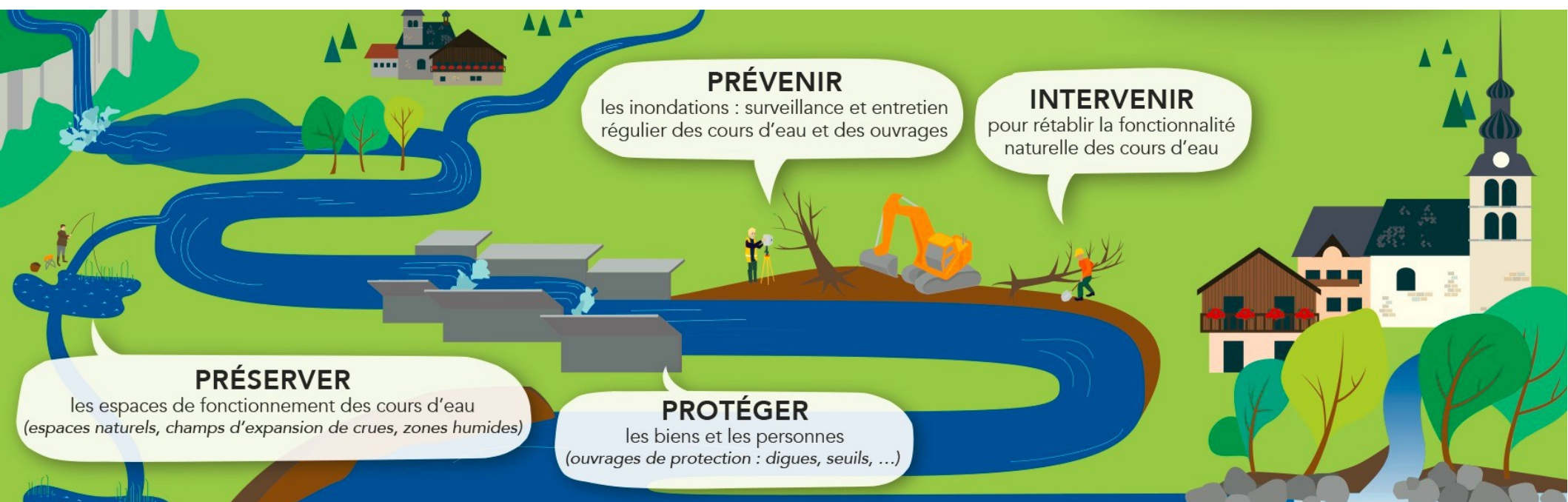


Image ccpmb



*Le Buëch (05) - Crédits SM*

## Le Buëch (Hautes Alpes) et la GEMAPI

# Le Buëch (Hautes Alpes) et la GEMAPI



*Le Buëch (05) - Crédits SM*



- Comment améliorer l'alerte aux crues ?



# Le Buëch (Hautes Alpes) et la GEMAPI



*Le Buëch (05) - Crédits SM*



- Comment améliorer l'alerte aux crues ?
- Comment se protéger contre les inondations ?



# Le Buëch (Hautes Alpes) et la GEMAPI



*Le Buëch (05) - Crédits SM*



- Comment améliorer l'alerte aux crues ?
- Comment se protéger contre les inondations ?
- En préservant les atouts naturels ?





# Un partenariat entre la **collectivité**, le **Cerema** et l'**Irstea**



# Un partenariat entre la **collectivité**, le **Cerema** et l'**Irstea**

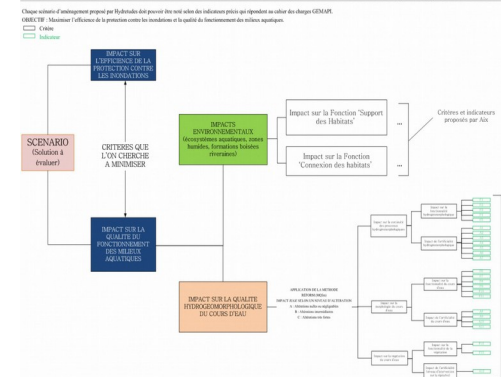


Diagnostic et propositions d'amélioration du système d'alerte aux crues



Outil d'aide à la décision – choix d'un scénario de protection

CHOIX D'UN SCENARIO D'AMENAGEMENT DU BUECH (Exemple d'un arbre de critères pour application AMC)



# L'accompagnement GEMAPI par le Cerema et ses partenaires sur le territoire national





**Merci**

**Cerema Méditerranée**

20 septembre 2018 – 50 ans du Cerema Méditerranée