



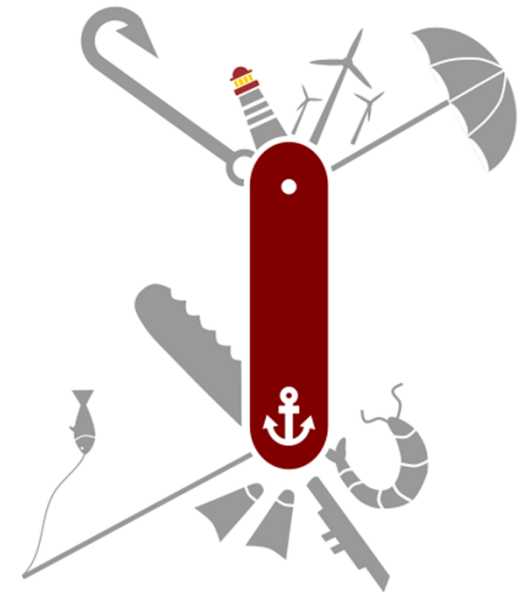
Cerema



La planification des usages en mer

Une approche multi-échelle

Patricia SALA



Cerema Méditerranée

Un espace, des enjeux multiples

**Economie
bleue durable**

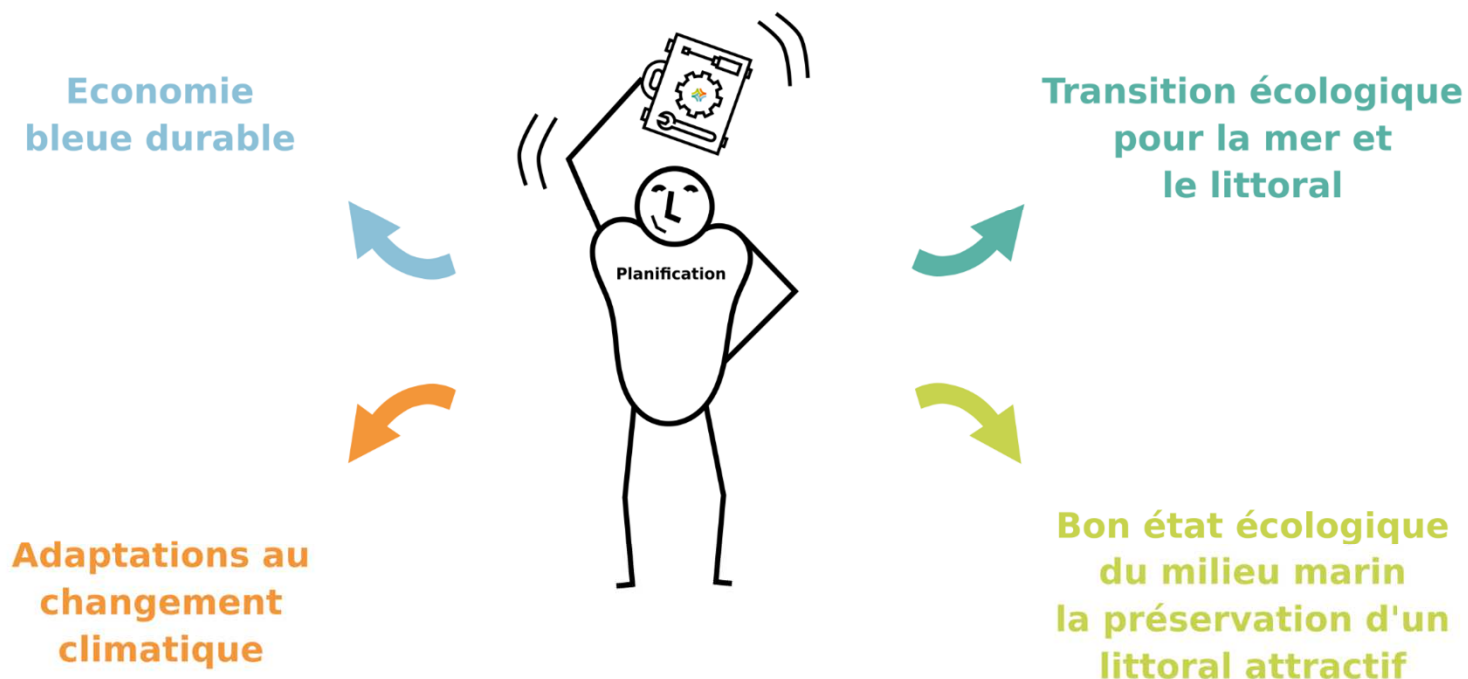
**Transition écologique
pour la mer et
le littoral**



**Adaptations au
changement
climatique**

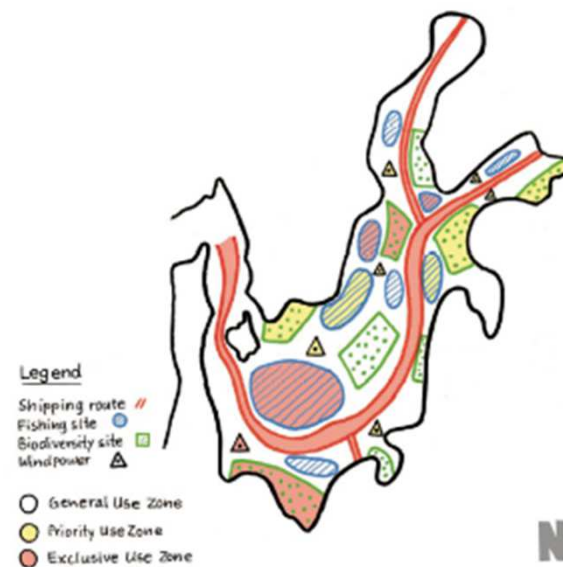
**Bon état écologique
du milieu marin
la préservation d'un
littoral attractif**

La planification pour une gestion intégrée de l'espace



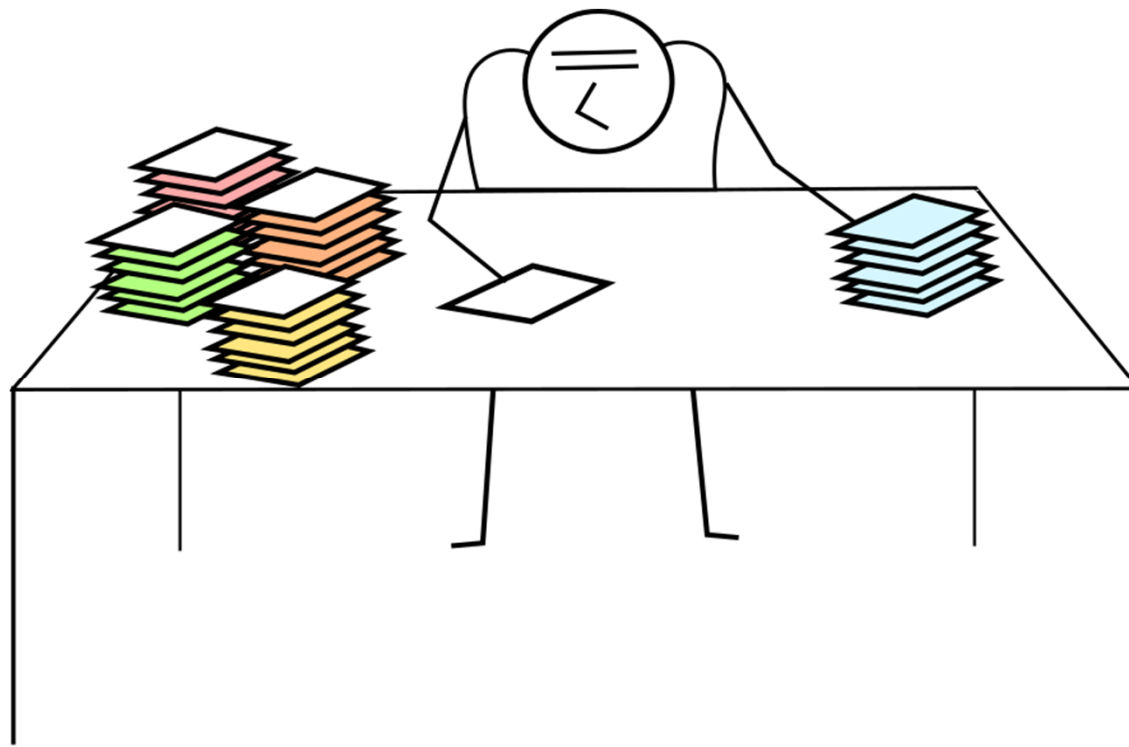
Tool box icon made by [Freepeak](#) from [www.flaticon.com](#) / adaptation Cerema

La planification pour une gestion intégrée de l'espace



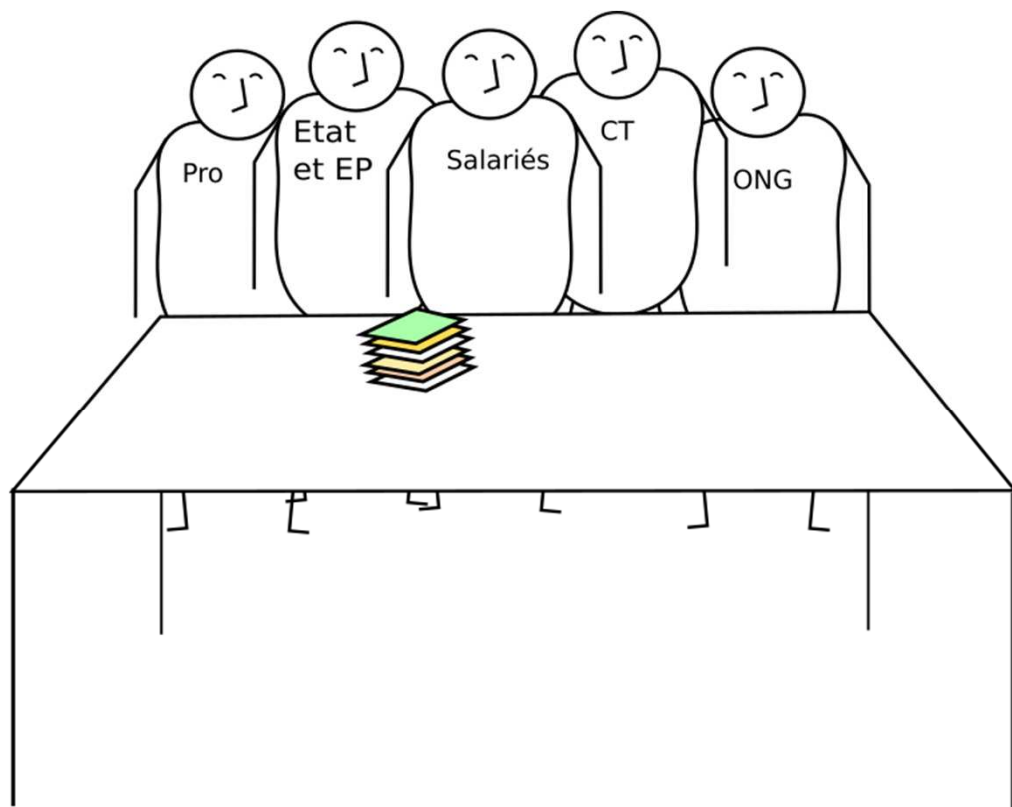
Nos activités

- Analyse du territoire



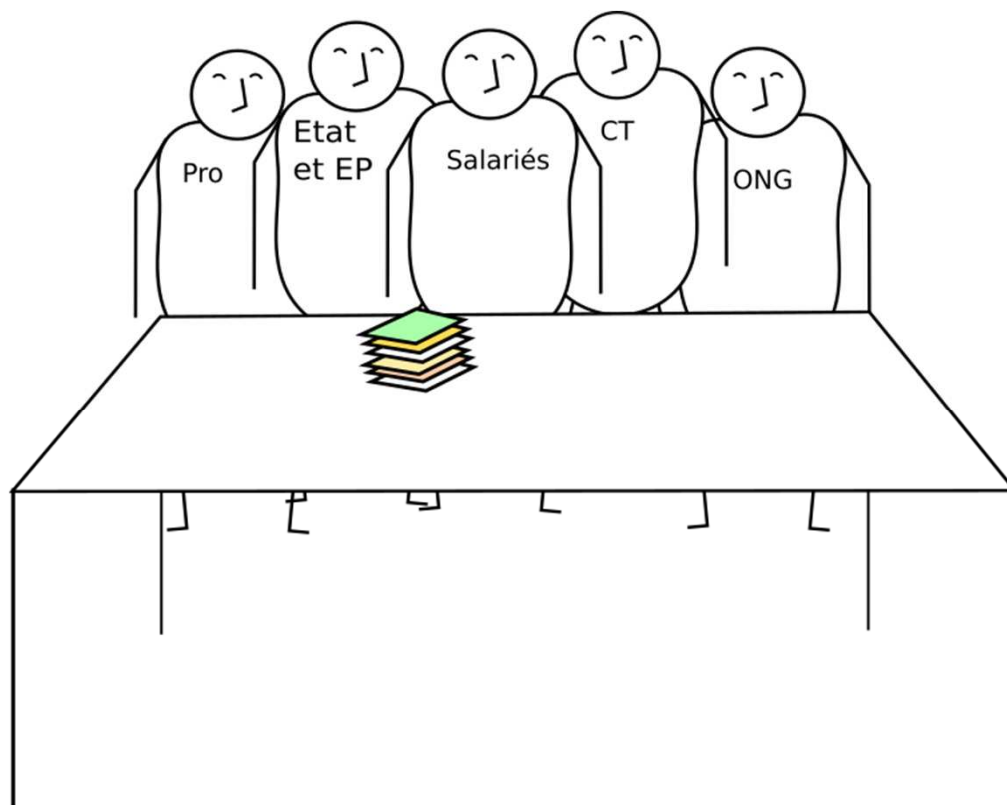
Nos activités

- Accompagnement pour l'élaboration de stratégie et de planification



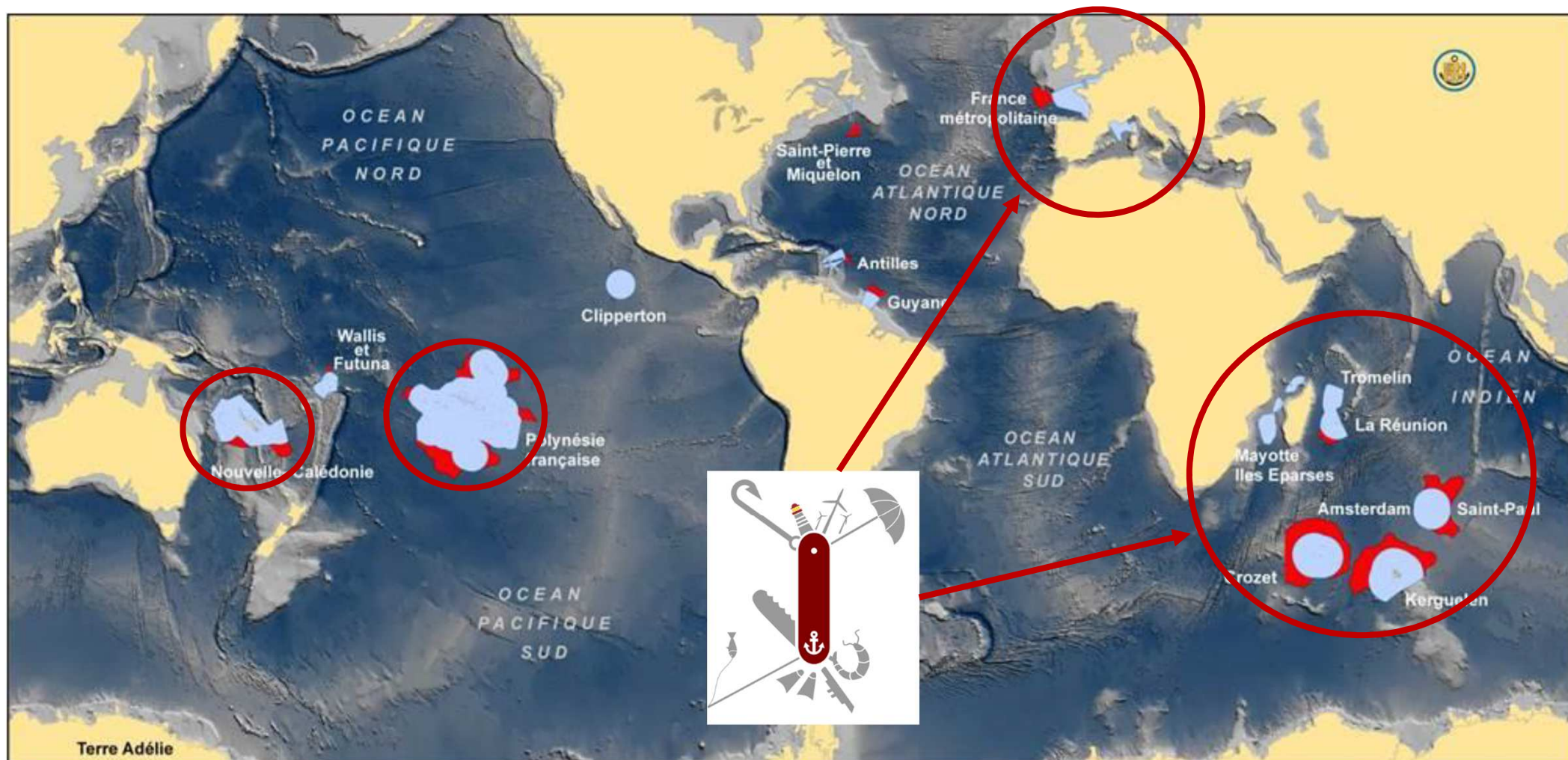
Nos activités

- Accompagnement pour l'élaboration de stratégie et de planification



Nos activités

Nos zones d'action nationale



Nos zones d'action : au-delà de la ZEE



Articuler les échelles géographiques

Un enjeu au cœur de nos préoccupations

- Entre la terre et la mer

Articuler les échelles géographiques

Un enjeu au cœur de nos préoccupations

- De l'international vers le local



Icon made by [Nikita Golubev](http://www.flaticon.com) from www.flaticon.com

Articuler les échelles géographiques

Un enjeu au cœur de nos préoccupations

- Du local vers l'international



Icon made by [Nikita Golubey](http://www.flaticon.com) from www.flaticon.com

Pour mieux nous connaître Géolittoral : le portail de la mer

The screenshot shows the homepage of the 'Géolittoral' portal. At the top, there is a navigation bar with links: 'Veille Littoral', 'Sites partenaires de la mer et du littoral', 'Espaces collaboratifs', 'Aide en ligne', and 'Lexique'. Below this is a header section with the French flag, the text 'République Française', and 'Ministère de la Transition Écologique et Solidaire'. The main title 'Géolittoral' is prominently displayed, followed by the subtitle 'Le portail de la mer et du littoral'. A search bar with the text 'Rechercher' and an 'Ok' button is located on the right. A horizontal menu below the header contains six items: 'ACCUEIL', 'DÉCOUVERTE DU LITTORAL', 'EROSION CÔTIÈRE ET AUTRES RISQUES LITTORAUX', 'ACTIVITÉS ET USAGES', 'STRATÉGIES MARITIMES', and 'QU'EST-CE QUE GÉOLITTORAL?'. The main content area features a section titled 'Découvrez les données géographiques de la Mer et du Littoral.....' with a sub-note '(outil cartographique construit en association avec l'Observatoire national de la mer et du littoral (ONML))'. Below this is a world map with a large blue play button in the center, and the text 'Accès à la carte dynamique ONML - Géolittoral'. At the bottom of the map area, there is a link: 'Besoin d'aide pour naviguer dans l'outil cartographique?, consultez la fiche de lecture' with a small PDF icon.

Pour mieux nous connaître Géolittoral : le portail de la mer

The screenshot shows the homepage of the 'Géolittoral' portal. At the top, there are navigation links: 'Veille Littoral', 'Sites partenaires de la mer et du littoral', 'Espaces collaboratifs', 'Aide en ligne', and 'Lexique'. The main header features the French flag, the text 'République Française', and the logo of the 'Ministère de la Transition Écologique et Solidaire'. The title 'Géolittoral' is prominently displayed with the subtitle 'Le portail de la mer et du littoral'. A search bar is located on the right. Below the header, a horizontal menu lists categories: 'ACCUEIL', 'DÉCOUVERTE DU LITTORAL', 'ÉROSION CÔTIÈRE ET AUTRES RISQUES LITTORAUX', 'ACTIVITÉS ET USAGES', 'STRATÉGIES MARITIMES', and 'QU'EST-CE QUE GÉOLITTORAL?'. The main content area shows a breadcrumb trail: 'Accueil > Stratégies maritimes > Documents Stratégiques de Façade ou de Bassin Maritime'. A blue banner reads 'DOCUMENTS STRATÉGIQUES DE FAÇADE OU DE BASSIN MARITIME'. On the left, there is a sidebar with links: 'Guide méthodologique', 'Documents Stratégiques de Façade (Métropole)', and 'Documents - English version'. The main content area features a large image of coral reefs and a text block: 'Afin de développer une stratégie à long terme visant à soutenir la croissance durable dans les secteurs marin et maritime dans leur ensemble et en cohérence avec la loi n° 2016-816 du 20 juin 2016 pour l'économie bleue qui entend refonder la politique maritime de la France et contribuer à l'amélioration de la compétitivité des entreprises concernées, l'État a adopté une stratégie nationale pour la mer et le littoral [[SNML](#) (format pdf - 1.7 Mo - 01/12/2017)]. Cette stratégie, prise en application des articles L 219-1 et suivants du code de l'environnement, est élaborée en concertation avec le Conseil national de la mer et des littoraux. Elle est déclinée dans des documents stratégiques à l'échelle de chaque façade métropolitaine et de chaque bassin maritime ultramarin. Les documents stratégiques de façades assureront la triple fonction de décliner la SNML, de mettre en œuvre la planification des espaces maritimes et d'intégrer les plans d'actions pour le milieu marin, selon un' followed by a small image of a coastline.