

# Comment améliorer la qualité de l'air sur nos territoires ?

## L'exposition des populations

Marlène Long-Fournel, Chargée d'affaires qualité de l'air  
Agnès Rosso-Darmet, Chef du service Infrastructures-Environnement

# Pollution atmosphérique ?



**52 % des oxydes d'azote ( $\text{NO}_x$ )**  
sont émis par les transports



**49 % du dioxyde de soufre ( $\text{SO}_2$ )**  
proviennent des activités industrielles



**30 % des particules fines  $\text{PM}_{2,5}$**   
sont émis par les chauffages domestiques  
(bois notamment)

# Exposition aiguë lors des pics de pollution

- Plus de 20 jours de dépassement sur l'été 2018 !
- + 1 % de mortalité sur l'année



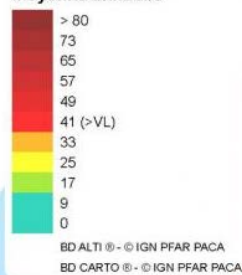
# Exposition chronique tout au long de la vie

- En PACA, 300 000 personnes résident dans une zone dépassant la valeur limite pour la protection de la santé

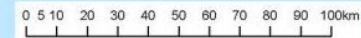
Concentration moyenne en dioxyde d'azote sur Béziers en 2013 – Air Languedoc-Roussillon



NO<sub>2</sub> en µg/m<sup>3</sup> (2017)  
Moyenne annuelle



Concentration moyenne en dioxyde d'azote sur la région PACA en 2017 – AtmoSud



Mesure permanente d'abaissement des vitesses dans le cadre du plan de protection de l'atmosphère des Bouches-du-Rhône - © S.Fournel



# La pollution atmosphérique : un enjeu sanitaire

- 48 000 décès par an en France dus aux particules PM<sub>2,5</sub>
- Classée cancérogène pour l'homme



21 | 06 | 2016

**Pollution atmosphérique et santé : Santé publique France publie de nouveaux résultats**

[EN SAVOIR PLUS →](#)

**Bienvenue sur le portail de Santé publique France**

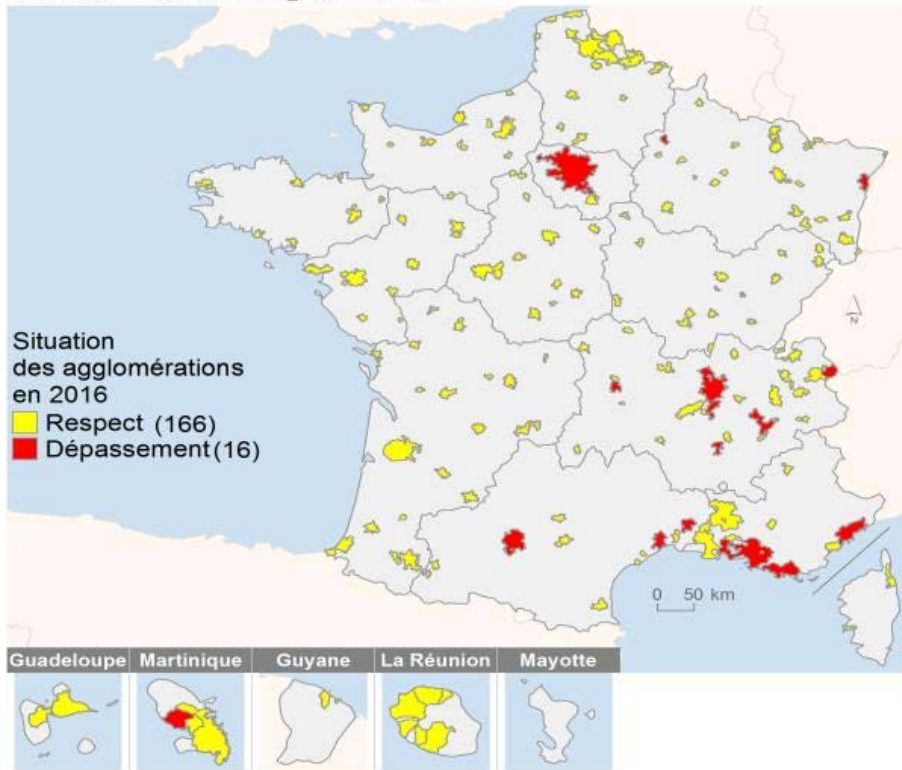
En 2016, l'InVS, l'Inpes et l'Eprus s'unissent pour créer Santé publique France, la nouvelle agence de santé publique au service des populations.

# La pollution atmosphérique : un enjeu économique



# La pollution atmosphérique : un enjeu de territoire

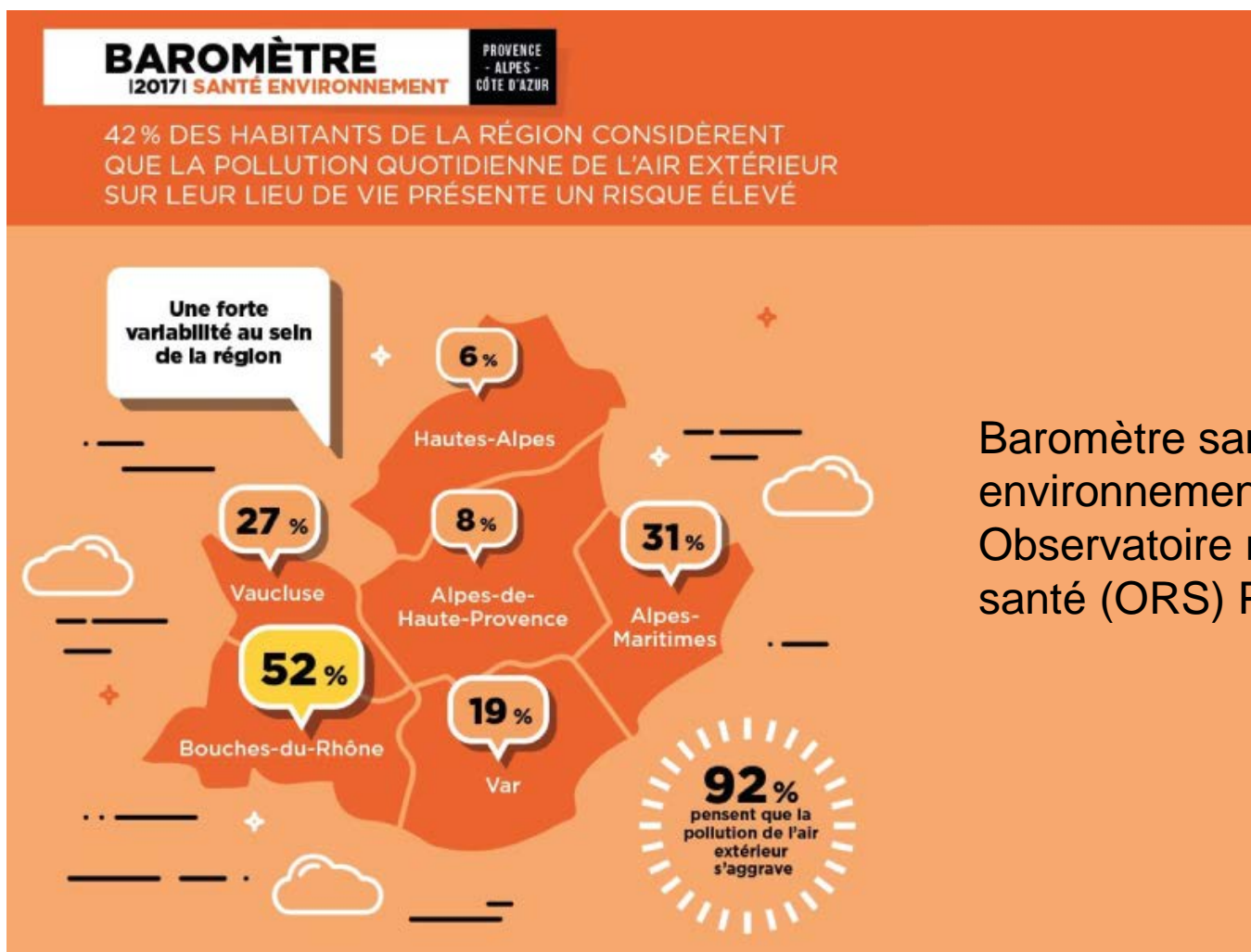
## La situation des agglomérations vis-à-vis des normes sanitaires de NO<sub>2</sub> en 2016



Note : normes pour la protection de la santé à long terme : valeur annuelle 40 µg/m<sup>3</sup> et valeur horaire 200 µg/m<sup>3</sup> en moyenne sur une heure à ne pas dépasser plus de 18h par année civile.  
Source : Géod'Air, juillet 2017. Traitements : SDES, 2017



# La pollution atmosphérique : un enjeu social

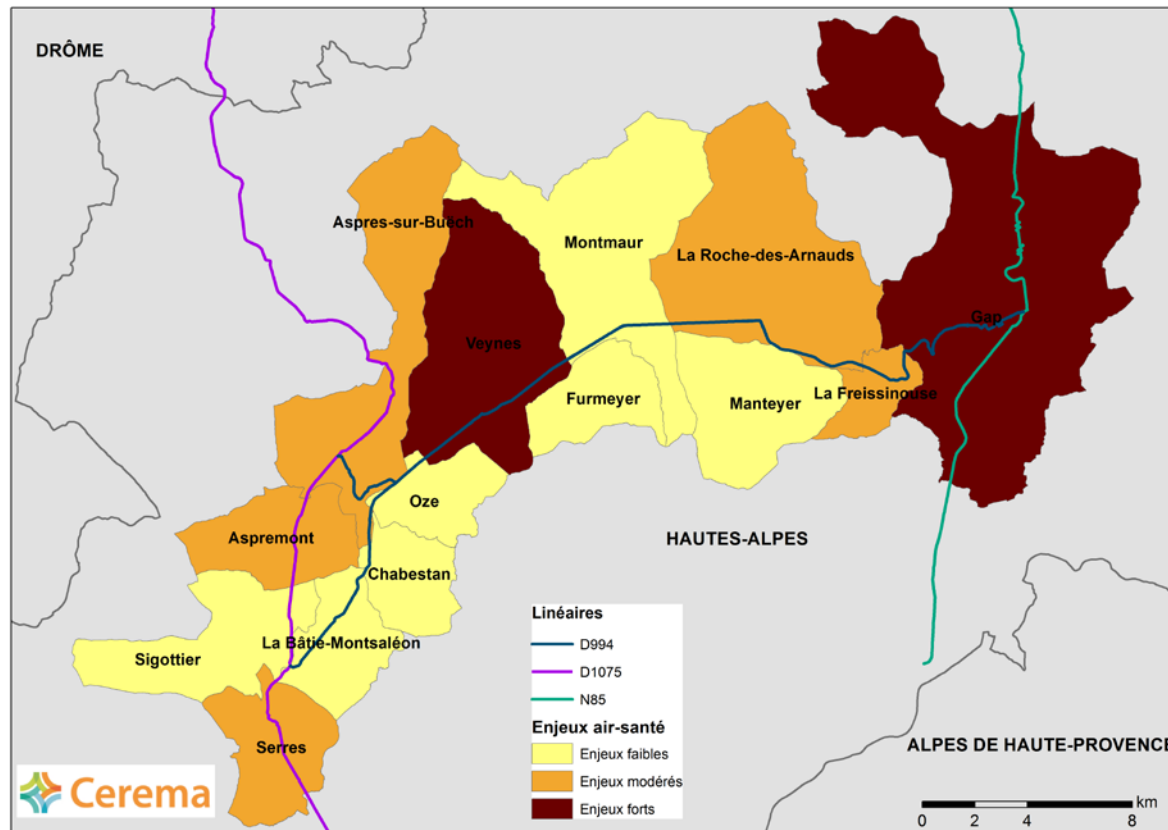


Baromètre santé environnement PACA 2017, Observatoire régional de la santé (ORS) PACA



# L'offre du Cerema

- Prise en compte du volet air-santé dans la réalisation / aménagement de projets routiers



# L'offre du Cerema

- Planification et aménagement du territoire



Cerema Méditerranée

Évaluation qualitative de la mise en œuvre des plans de protection de l'atmosphère de la Région Provence Alpes Côte d'Azur

Août 2018



Marlène Long-Fournel, Cerema Méditerranée  
Comment améliorer la qualité de l'air sur nos territoires ?  
20 septembre 2018





Contact : [marlene.long@cerema.com](mailto:marlene.long@cerema.com)

Cerema Méditerranée

20 septembre 2018, Portes ouvertes du Cerema Méditerranée