

Optimiser les systèmes de transport pour une mobilité soutenable

En route pour les pôles d'échanges multimodaux sur autoroute

Sandrine Rousic

Chargée d'études en conception multimodale

Cerema Méditerranée

Qu'est-ce qu'un pôle d'échanges sur autoroute ?



- Objet innovant peu expérimenté en France
- Comment le développer pour répondre aux enjeux des territoires ??

Un contexte métropolitain : un terrain de jeu très intéressant !

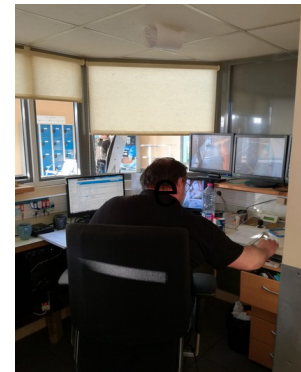
➔ Convention Métropole AMP - Cerema

La gare autoroutière de Briis-sous-Forges



Un succès !!

mais atypique et une exploitation « lourde » ...



Que se passe-t-il à l'étranger ?



Des arrêts de bus plus « économes »

mais une réelle interrogation sur la transposition en France



Une diversité de pôles d'échanges à adapter au cas par cas



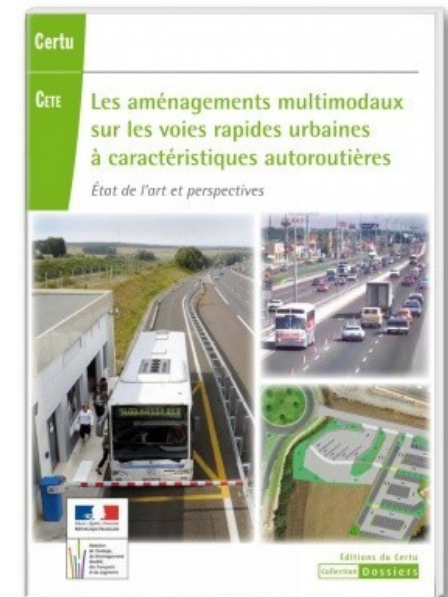
■ Apports du Cerema

- Réaliser un benchmark international et avoir une veille nationale
- Définir la doctrine en terme de conception & exploitation des pôles d'échanges sur autoroute, voire étudier les besoins de modifications réglementaires
- Fournir une expertise sur l'opportunité et l'aménagement de ces pôles d'échanges
- Expérimenter et évaluer ces aménagements innovants

En conclusion, le pôle d'échanges sur autoroute...

- Nouvel atout pour les territoires
 - Nouvelles mobilités et nouveaux lieux d'intermodalité
 - Un lieu de vie hors de l'urbanité à réfléchir
 - L'usager au cœur des préoccupations
 - Valorisation de l'infrastructure autoroutière et promotion d'une image positive en terme de transition énergétique
- ➔ La station de bus sur autoroute : un aménagement multimodal avec un bel avenir !**

Merci pour votre attention



Cerema Méditerranée

sandrine.rousic@cerema.fr
Département Aménagement du Territoire
Service Aménagement des Réseaux et Transports Urbains