



**Cerema**



# Évaluation du potentiel photovoltaïque dans le sud de la France

**Myriam LORCET**

Chargée d'étude Energies Renouvelables

Cerema Méditerranée

20 septembre 2018 - Portes ouvertes du Cerema Méditerranée

# Le photovoltaïque : des objectifs de développement

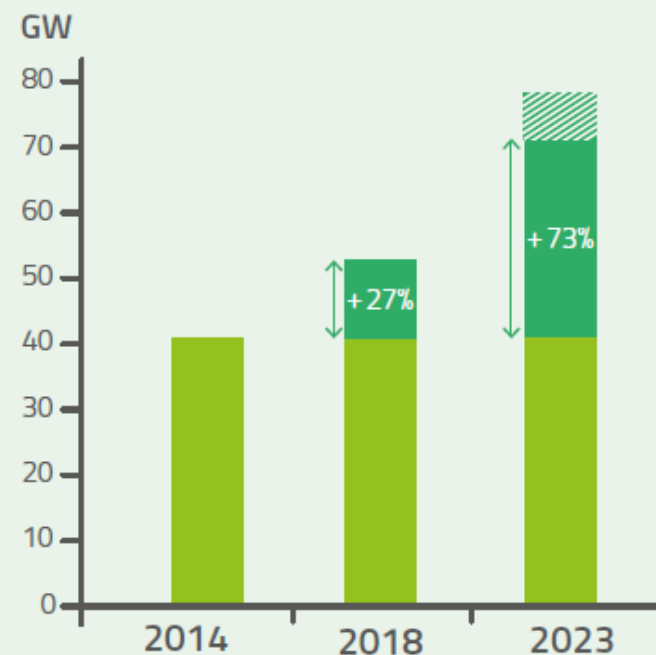
LA TRANSITION ÉNERGÉTIQUE pour la  
**CROISSANCE VERTE**

*Programmation*  
**PLURIANNUELLE DE L'ÉNERGIE**

## Solaire Photovoltaïque

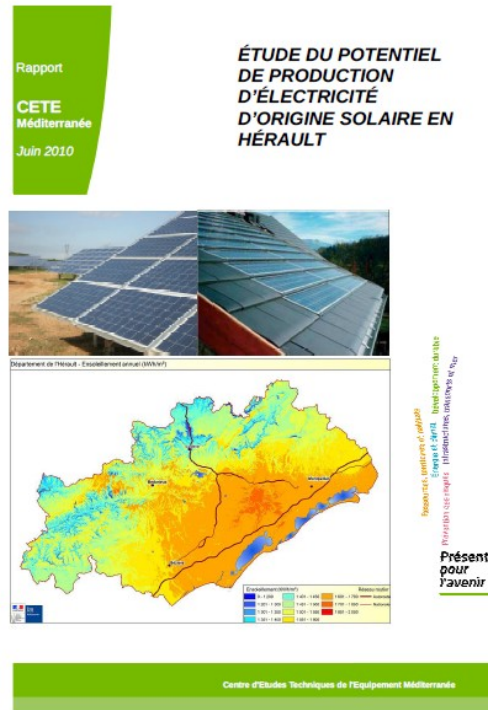
Échéance	Puissance installée
31 déc 2018	10 200 MW
31 déc 2023	Option basse : 18 200 MW
	Option haute : 20 200 MW

TOTAL ENR ÉLECTRIQUES (puissance)



# Notre expertise : évaluation du potentiel photovoltaïque

2010



2015/2016



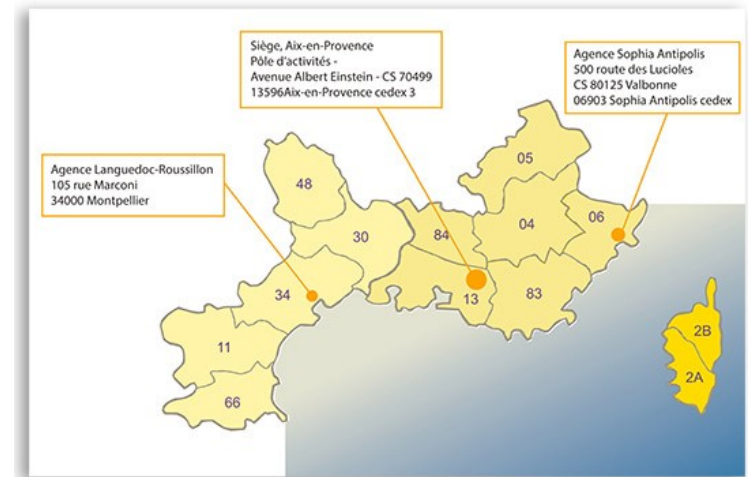
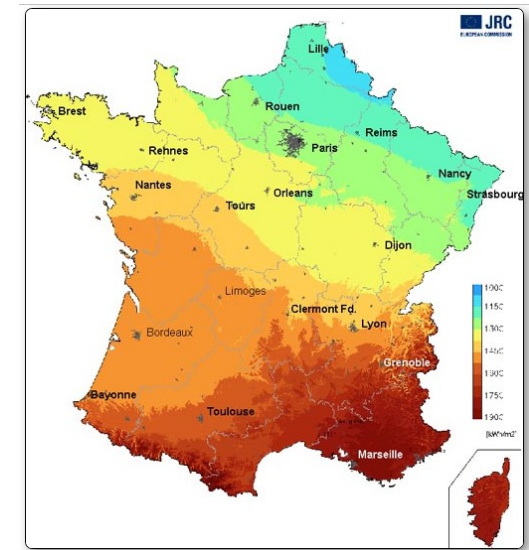
2017/2018



un savoir faire depuis 2010

# Le sud de la France:

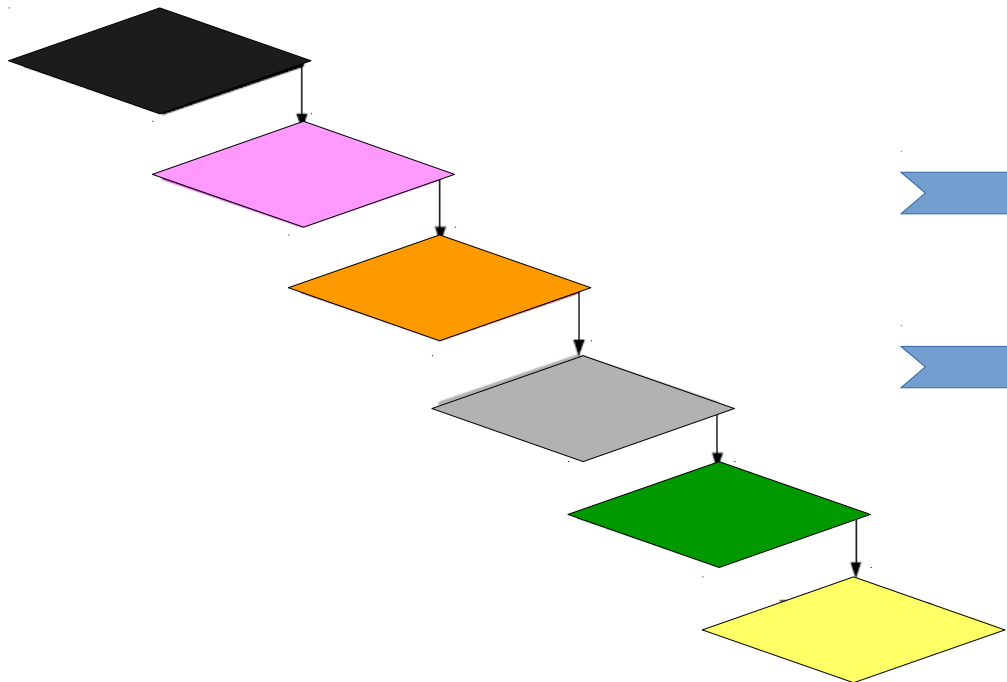
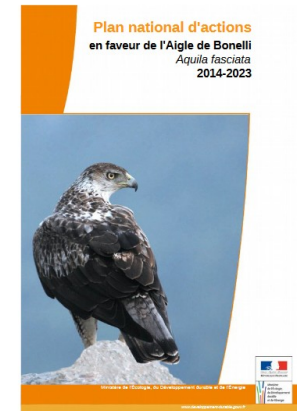
- ➔ **Gisement solaire le plus important**
- ➔ **Zone d'action du Cerema depuis 50 ans**
- ➔ **Bonne connaissance des terrains**  
**(environnement, urbanisme, technique..)**
- ➔ **Élaboration d'une base de données**



## Implantation géographique stratégique

# Évaluation du potentiel photovoltaïque : Notre méthodologie :

	Zones urbanisées – Surfaces en eau
	Risques naturels – contraintes physiques
	Territoires agricoles
	Protection environnement / Paysage
	Forêts



Élaboration d'une grille de sensibilité

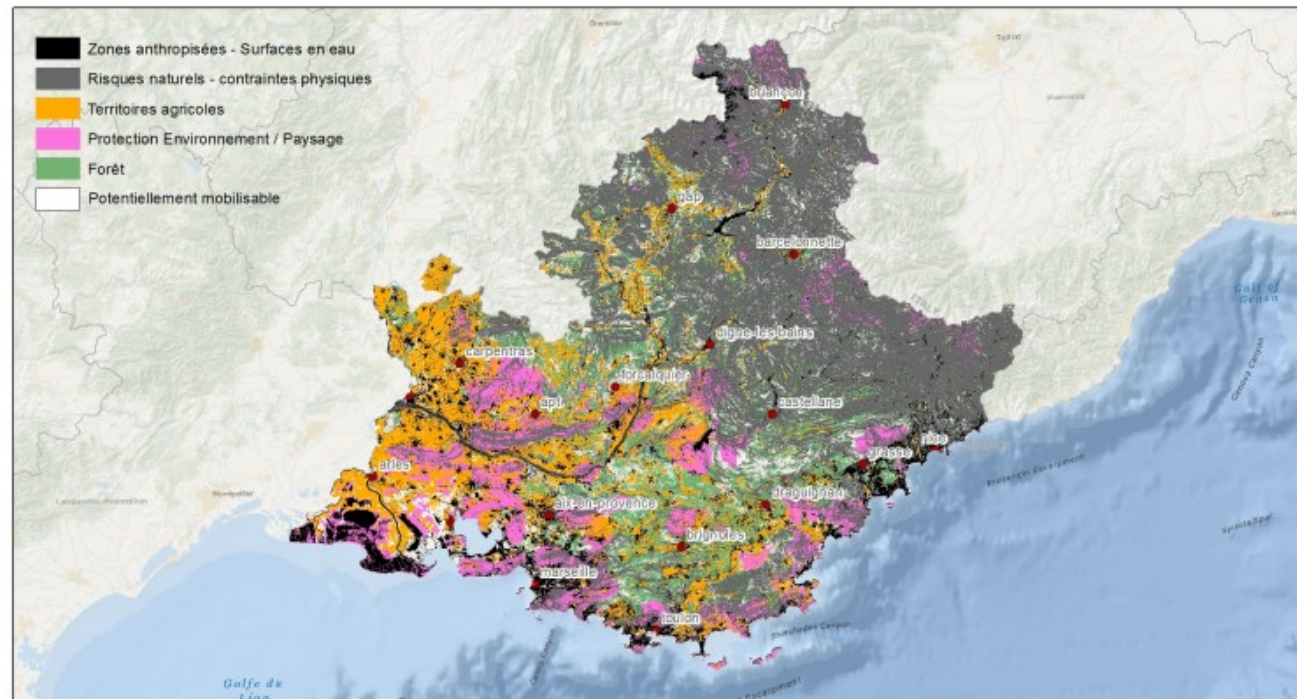


Traitement SIG avec hiérarchisation des couleurs

# Évaluation du potentiel photovoltaïque : Notre méthodologie :



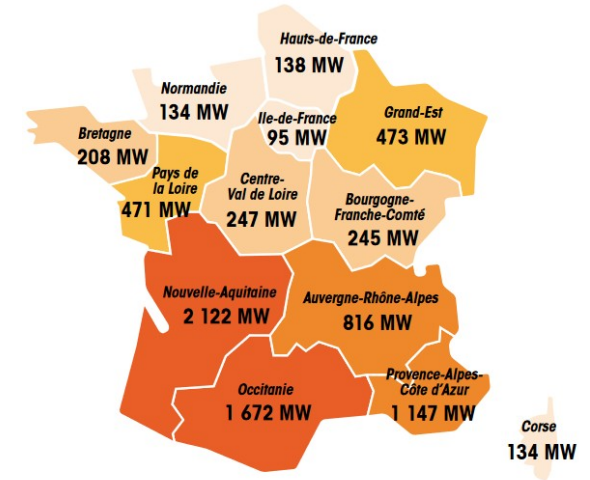
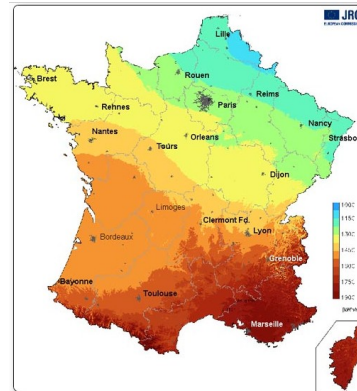
Élaboration d'une grille de sensibilité / Traitement SIG avec hiérarchisation des co



Évaluation de surfaces potentiellement mobilisable

# Notre expertise : évaluation du potentiel photovoltaïque

Puissance déjà installée en France : 8 GW



Le cerema a évalué à 100 fois plus le potentiel solaire total des 9 ex-régions

Potentiel de la moitié Sud évalué : 775 GW



# Le Cerema vous propose :

## Conseil

aide à la connaissance et au développement du photovoltaïque, au sol, sur ombrières ou sur

## Assistance

accompagnement des acteurs locaux pour la mise en œuvre de la transition énergétique sur

## Expertise

évaluation des potentiels et de la recevabilité des territoires en énergies renouvelables





**Merci de votre attention !**