



# Cerema



# Evaluation des services écosystémiques

## Des exemples concrets

**Patricia Détry**

Chef de projet Stratégie et Gestion des Ressources Naturelles

Cerema Méditerranée

20 septembre 2018 - Portes ouvertes du Cerema Méditerranée

# Les Services écosystémiques

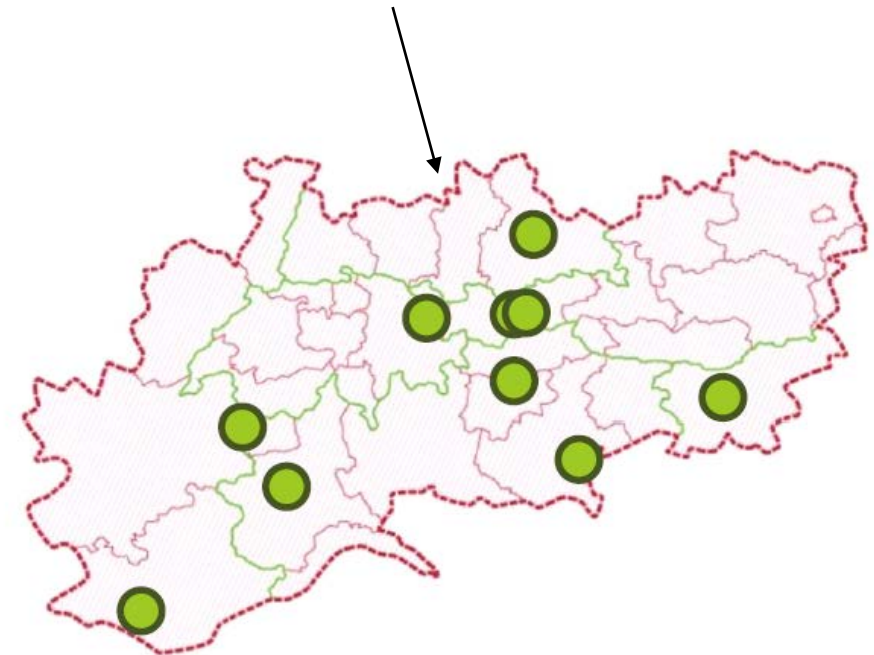
*La notion des services écosystémiques, est définie comme les avantages que les sociétés humaines retirent du fonctionnement des écosystèmes (Mace et al.,2012).*



# Le Cerema partenaire d'un projet européen AlpES Alpine Ecosystem Services

- Cerema engagé dans un programme européen AlpES de 01/2016 au 31/12/2018
- Mise en œuvre de ce programme dans le PNR des Préalpes d'Azur
- Accompagner les acteurs locaux dans la mise en œuvre du concept des services écosystémiques avec pour objectif le paiement des services environnementaux, outils de préservation des écosystèmes

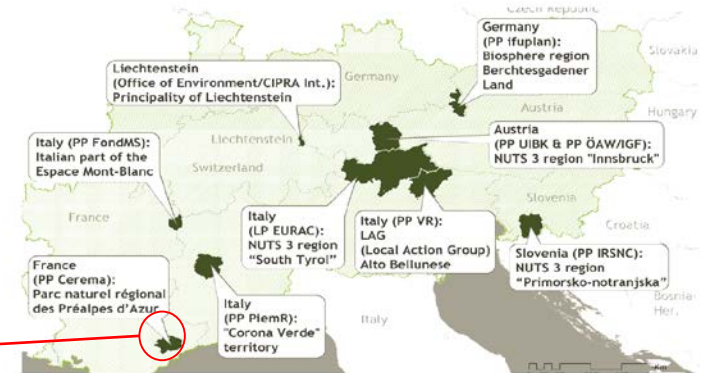
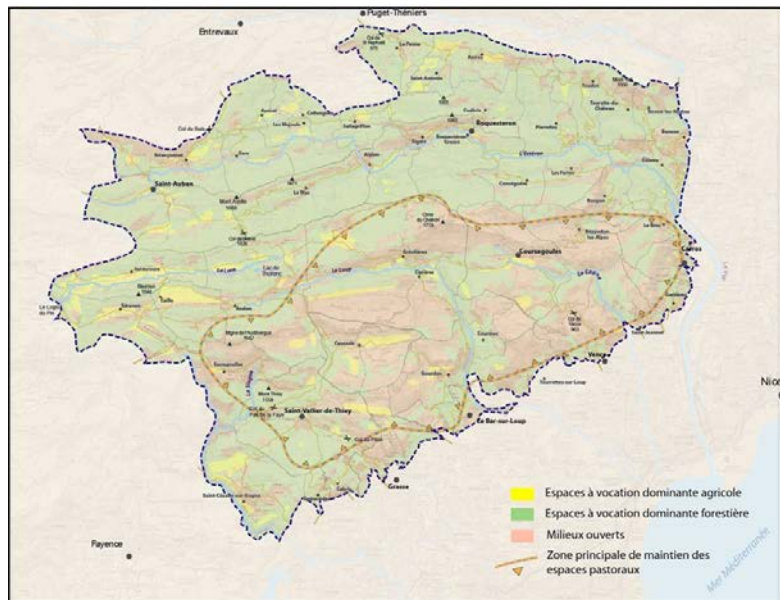
Les régions test impliquées dans AlpES



# Le Cerema accompagne le PNR des Préalpes d'Azur, territoire rural lié aux grandes agglomérations par une solidarité écologique de territoire

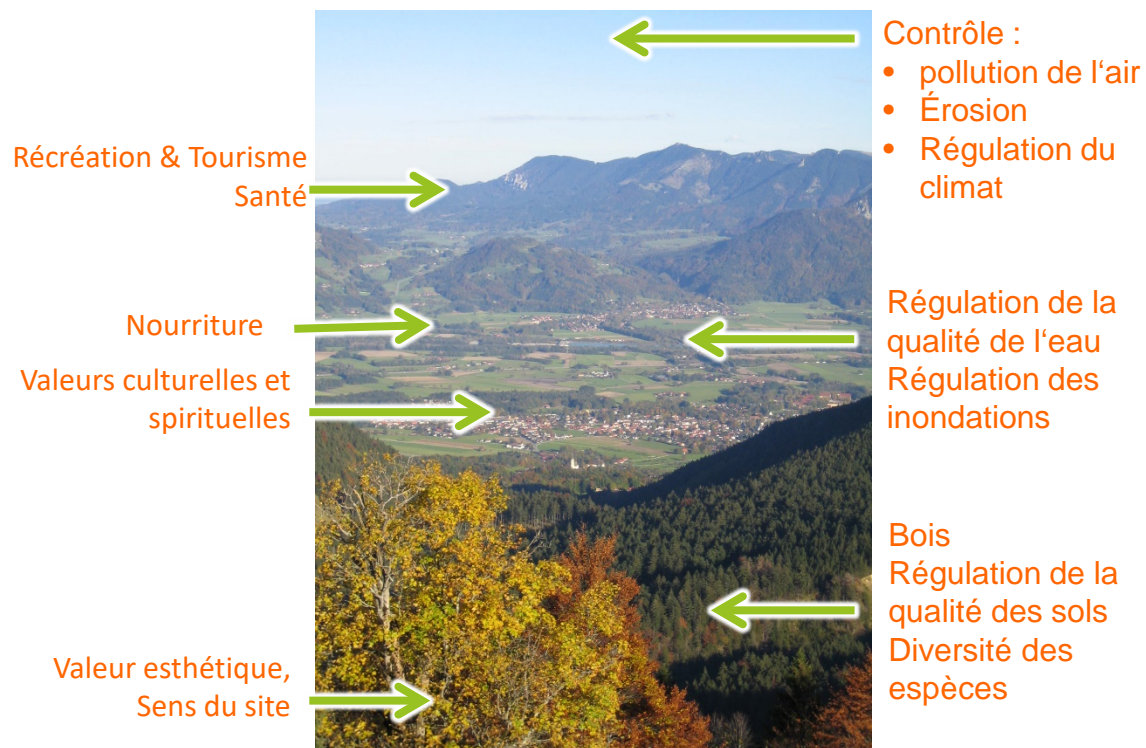
## Test Regions

### PNR des Préalpes d'Azur



- Créé par décret du 30 Mars 2012,
- **situé dans le sud de la France, dans le département des Alpes Maritimes**
- il s'étend de 300 à 1800 m
- deux conditions climatiques : méditerranéenne/montagnarde
- 45 communes avec 31 270 habitants sur 88 940 ha
- 2000 variétés de plantes, soit 1/3 de la Flore française
- la plus vaste ressource pastorale des Alpes Maritimes à 44 Km de Nice (environ 340 000 habitants).

# Le Cerema mobilise ses équipes pour évaluer les services écosystémiques



# Capacité du Cerema à évaluer qualitativement, quantitativement et économiquement les services écosystémiques d'un territoire

PNR des Préalpes d'Azur : quelques résultats

## BOIS ENERGIE

en multipliant le prix d'1 stère de buches en 2016 (67€/m<sup>3</sup>) par le volume estimé de la récolte, le potentiel de production de bois-énergie dans le PNR des Préalpes d'Azur **pour la seule année 2016** est évalué à une hauteur de **899 341 €** pour la première hypothèse, et de **1 131 764 €** pour la deuxième hypothèse, dans laquelle la production de bois-énergie est exclusivement issue des feuillus

## SEQUESTATION DU CARBONE

l'évaluation monétaire du service de régulation du climat global repose sur la valorisation de deux services écosystémiques

- le flux annuel de fixation du carbone rebaptisé « flux de séquestration du CO<sub>2</sub> »
- le capital de carbone stocké (ou service de stockage du carbone),

Soit **14,6 Millions d'euros** pour 2017

# Des outils interactifs pour développer le concept des services écosystémiques

Les sites web accessibles du projet AlpES

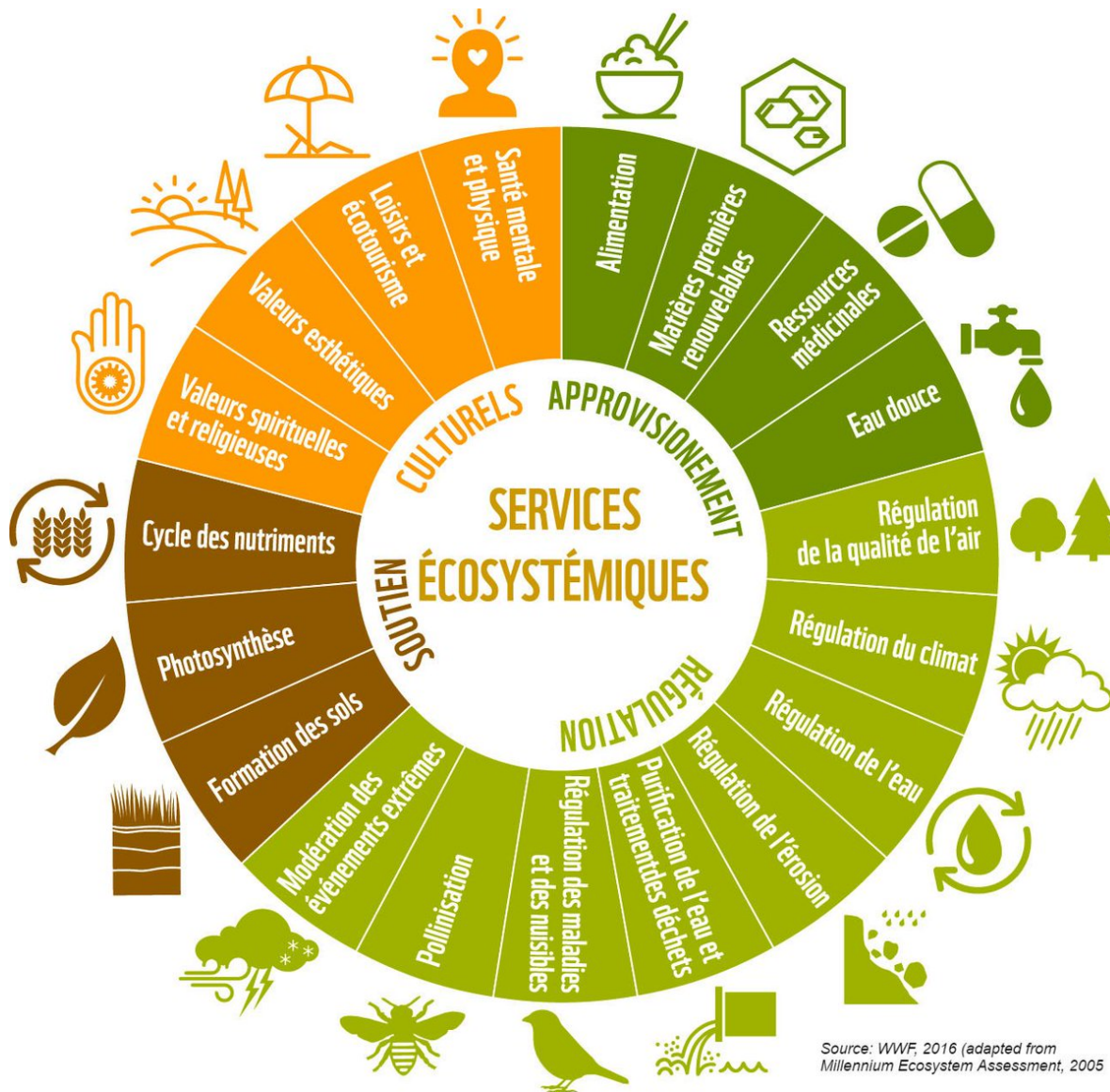
- **Une cartographie interactive:** <http://alpes-webgis.eu>
- **Un WikiAlps:** <http://www.wikialps.eu/>
- **Un site de e-learning** [www.alpeselearning.eu](http://www.alpeselearning.eu)

*Durée du projet:* 16.12.2015 – 15.12.2018

co-financed by the European Regional Development Fund through the Interreg Alpine Space programme



le Cerema partenaire d'études  
recherche et développement  
dans les territoires de solidarité  
écologique



Merci pour votre attention

[patricia.detry@cerema.fr](mailto:patricia.detry@cerema.fr)

[www.alpine-space.eu/AlpES](http://www.alpine-space.eu/AlpES)