

# AJACCIO: Une liaison par câble de St-Joseph à Mezzavia

**Quelques problématiques majeures, en forme de retour d'expérience autour de ce projet (en cours)**

- ❖ Un des maillons de la chaîne des mobilités urbaines,
- ❖ Un outil d'amélioration de l'accès aux équipements,
- ❖ Effacer les contraintes topographiques,
- ❖ Les multiples obstacles à lever pour la réalisation,
- ❖ Un outil face à une demande de mobilité de plus en plus diversifiée



Éric SALORD

Directeur Général Adjoint de la CAPA  
Pôle Aménagement

# Le tracé proposé par la CAPA



## Caractéristiques :

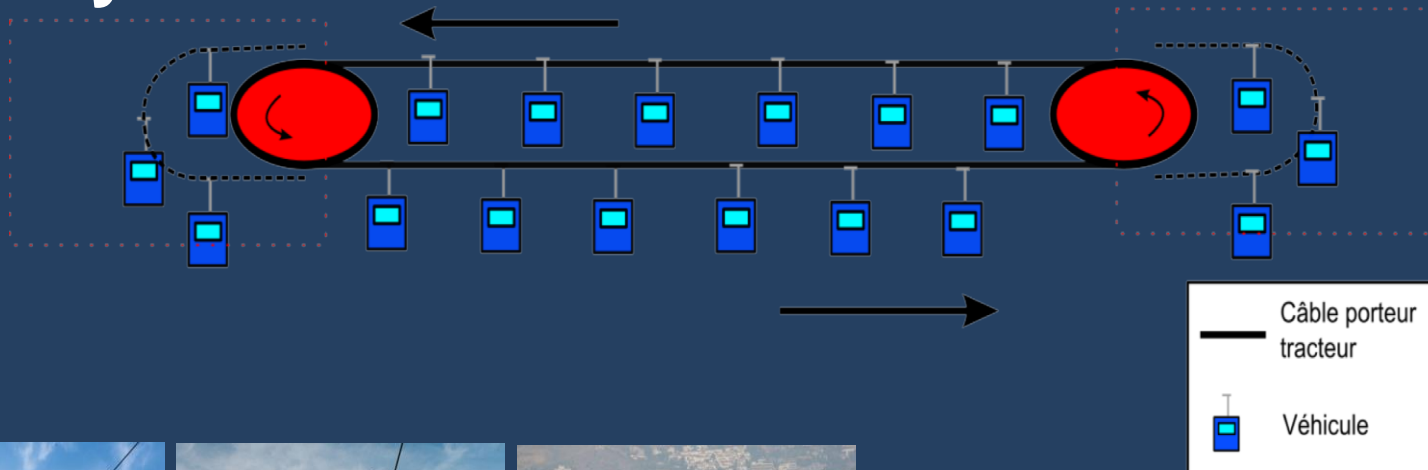
- 3 km de longueur
- 4 stations
- Environ 19 pylônes
- 12 minutes de temps de parcours
- Accessible aux fauteuils roulants, poussettes, vélos
- Lacunes verticale et horizontale Imposées dans le PTF au delà de la réglementation
- Possibilité d'arrêter les cabines et présence d'un agent par station

## Performances attendues (PTF):

- Jusqu'à 1500 personnes par heure et par sens
- 20 - 40 secondes entre cabines
- Vitesse en ligne : Jusqu'à 22 km/h

# Le système proposé

- La télécabine monocâble débrayable





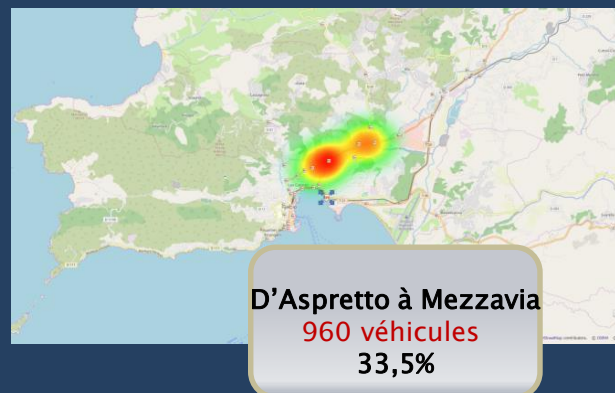
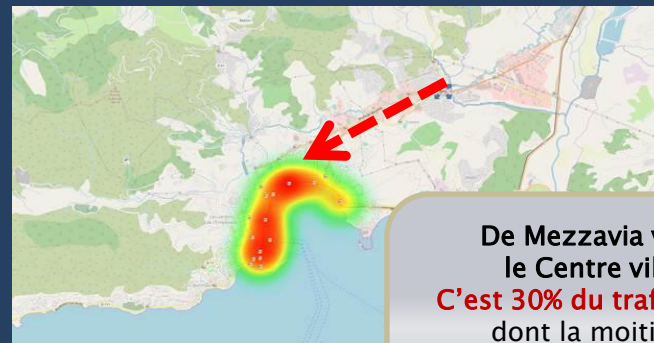
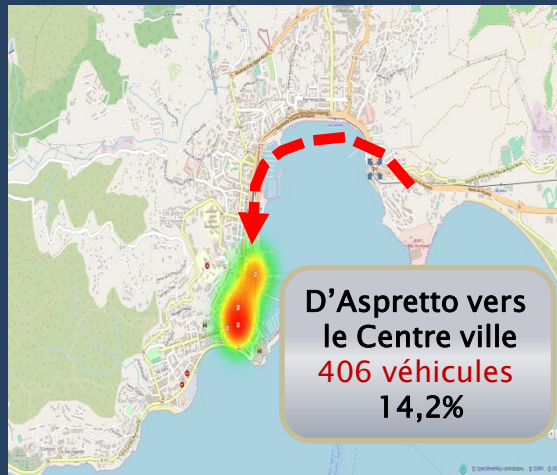
2015- 2019

Nouveau Plan de Déplacements Urbains  
de l'Agglomération

Le téléporté Angelo n'est pas un projet pensé  
isolément,  
il constitue un des maillons  
d'une chaîne de mobilité repensée par le PDU de  
2019

Le P.D.U a été précédé par la mise en place sur le territoire d'outils de mesure de flux, ils ont permis de mieux comprendre les trajectoires et les O/D quotidiens dans la ville-centre

90 capteurs  
de comptage  
et de calcul de flux



# Le P.D.U propose de diversifier les modes de transports...

Pour s'adapter aux contraintes, pour créer une alternative crédible au tout voiture, pour limiter les risques de dégradation de la santé publique.

l'Aiaccina en  
centre ville



**APPORTER UNE  
RÉPONSE  
AUX DÉPLACEMENTS  
COURTS**  
De la voiture vers...  
Des produits adaptés  
et des services  
innovants

Vélo électrique sur  
site dédié



Tram



Liaison  
téléportée



Ascenseur  
urbain



Navettes  
maritimes





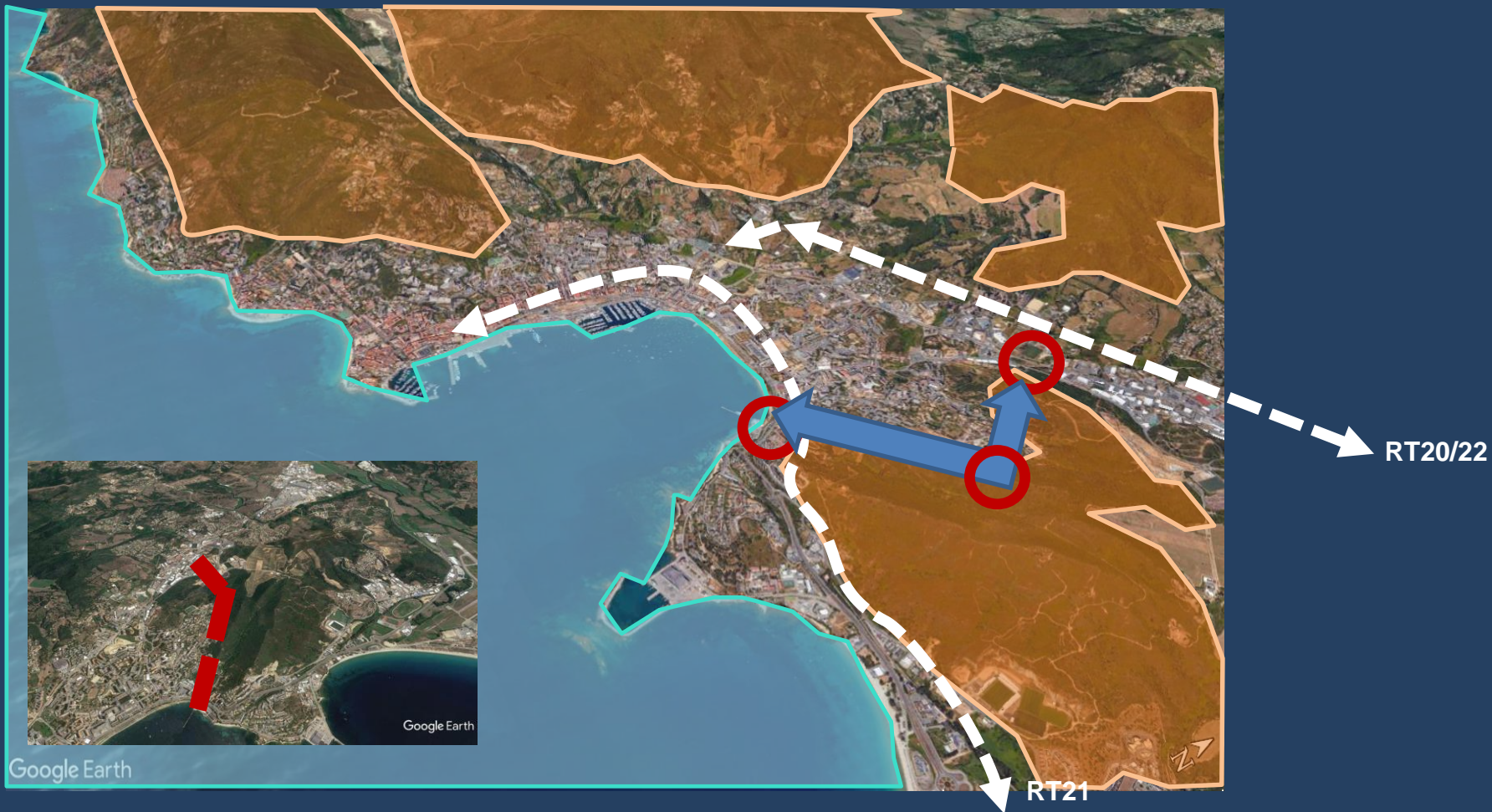
## Un formidable outil de franchissement

Le développement urbanistique en milieu contraint rend l'accès aux grands équipements et nouveaux quartiers, complexe...

Le téléporté Angelo était la seule réponse en matière de franchissement compatible avec la topographie locale...

# Un territoire contraint

Entre mer et montagnes, 2/3 de la ville restent peu utilisables en matière de mobilité... Limitant fortement les possibilités de création d'axes structurants...





Un maillage de la trame incomplet, qui fige la mobilité et handicape le territoire...



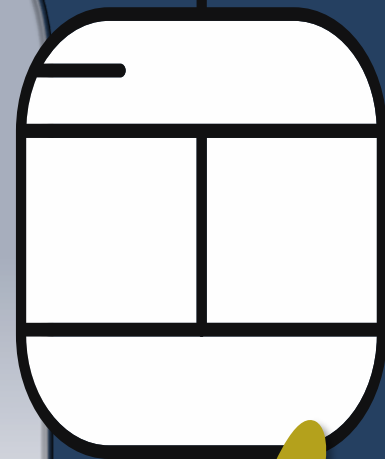
Créer des barreaux de liaison et faciliter le transport en commun

3°

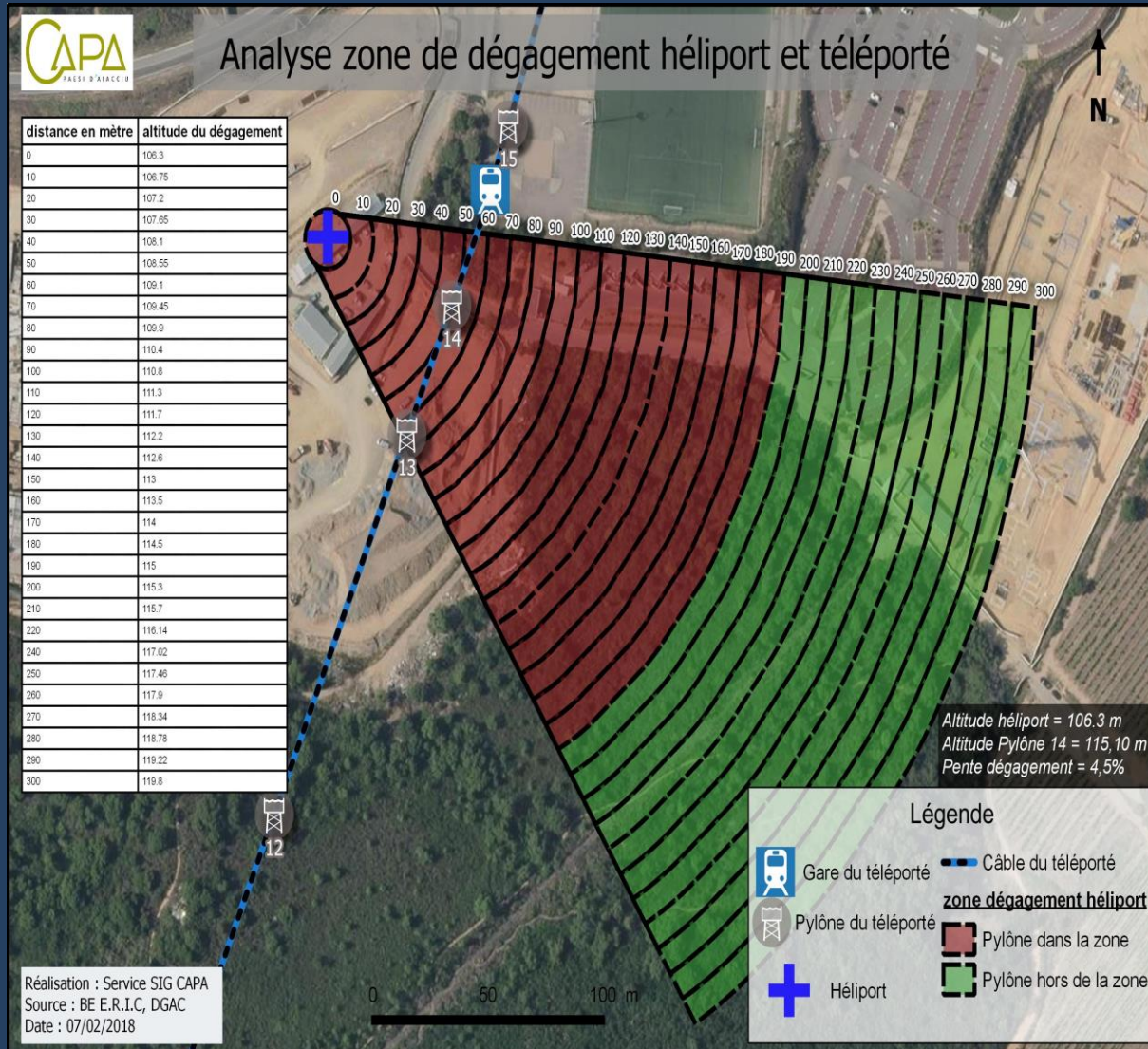
# Les problématiques

- 1- contraintes aéronautiques (P.S.A et Hélistation)
- 2- contraintes environnementales: E.R.C, EBC, zonage de la D.T.A « PADDUC » défrichage, espèces protégées...
- 3- contraintes hydrauliques compatibilité équipement et inondabilité
- 4- contraintes de franchissement de lignes HT
- 5- Dépollution et pyrotechnie concertation publique
- 6- Maitrise foncière, DP / DUP.

Angie







# Compatibilité avec l'hélistation du nouvel hôpital



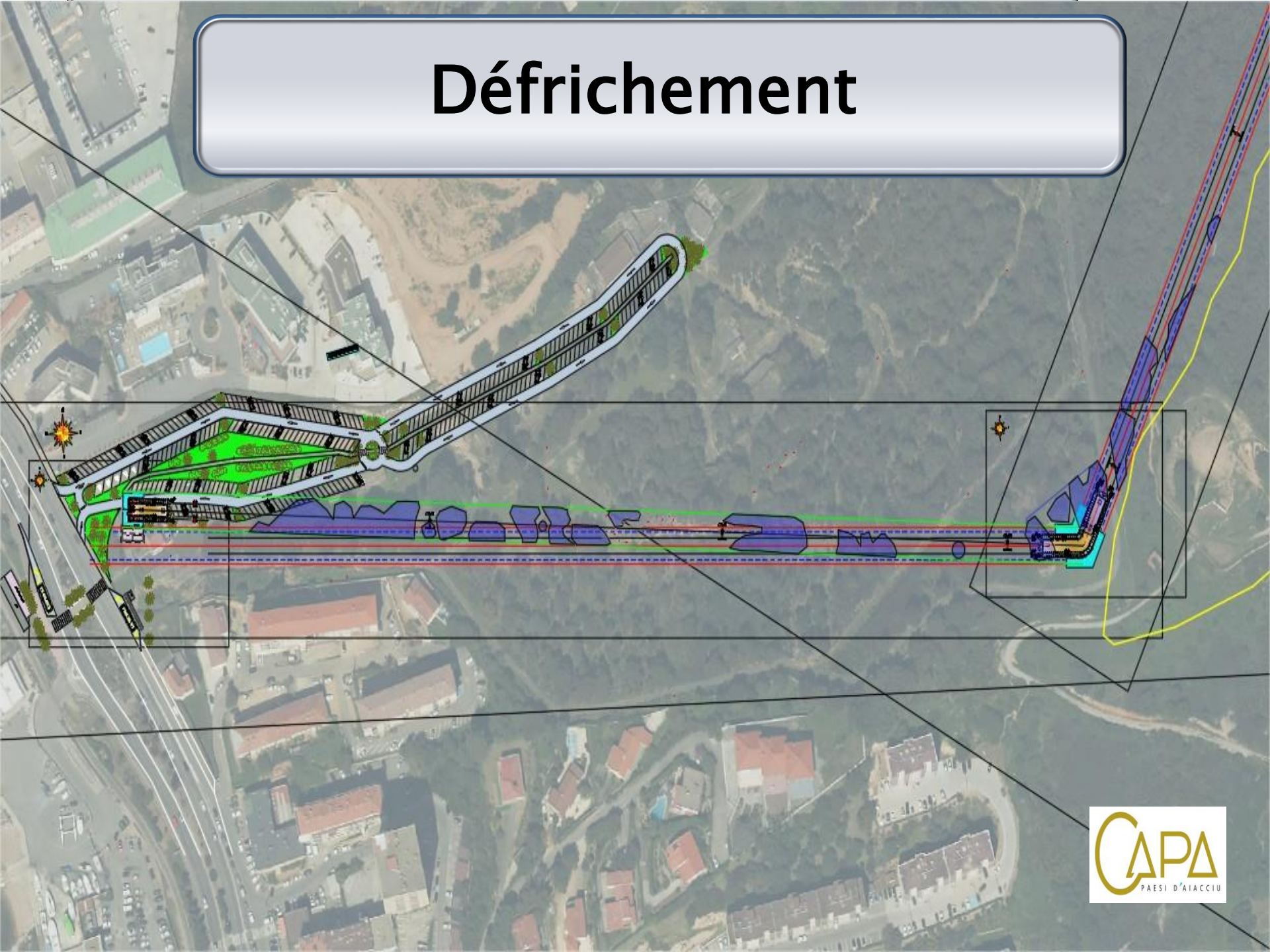
# Environnement : loi littoral et PADDUC



-  Zone agricole
-  Zone naturelle

-  Espace Remarquable et Caractéristique
-  Espace Stratégique Agricole

# Défrichement



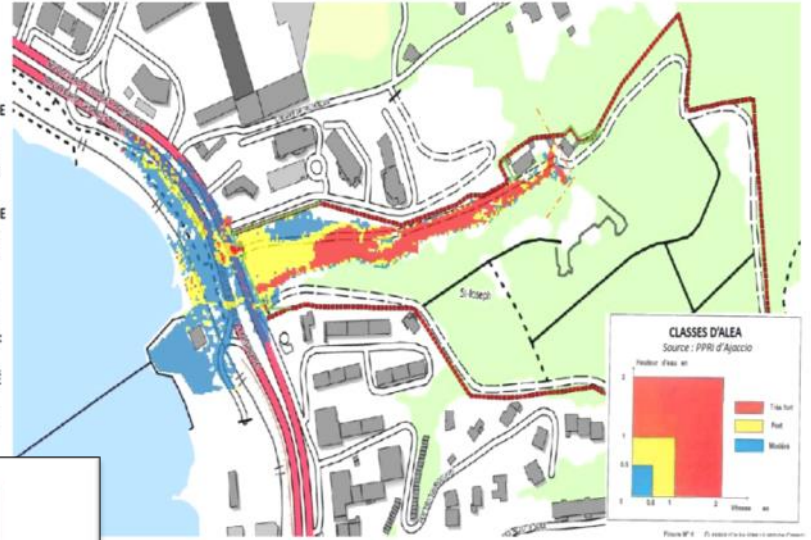
# Hydraulique

MODÈLE DE  
L'ÉTAT  
ACTUEL  
DÉGRADÉ

PÉRIODE DE  
RETOUR :  
100 ANS

RÉSEAU  
PLUVIAL  
OBSTRUÉ :  
NON  
MODÉLISÉ

PORTAILS  
OUVERTS



MODÈLE DE L'ÉTAT  
PROJET

PÉRIODE DE  
RETOUR :  
100 ANS

AMÉNAGEMENTS  
HYDRAULIQUES :  
MODÉLISÉS

MURS ABATTUS  
FOSSÉ REHABILITÉ  
RÉSEAU SOUTERRAIN  
OUVRAGE D'ÉVACUATION



CLASSES D'ALEA  
Source : PPRI d'Ajaccio

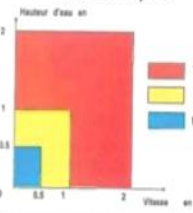


Figure N° 5 - CLASSES D'ALEA (Avec les Aménagements)

# Concertation volontaire

## Les outils

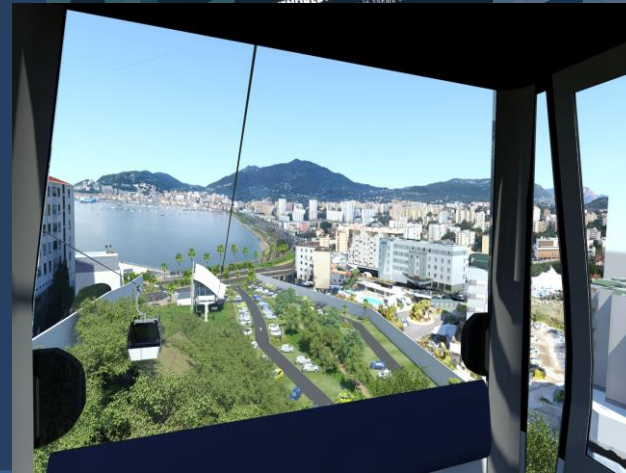
### Supports

- ➔ Cahier de concertation (28 pages)
- ➔ Film images de synthèse (projet global)
- ➔ Films d'animation pour invitation public ( RS et Capamove)
- ➔ 4 réunions publiques et ateliers dont une visite sur site

### Média

Annonces publiques / Parution PQR / Affichage / Réseaux sociaux / Site internet ( informations et contributions en ligne)

cahier de concertation publique  
du 14 mars au 06 avril 2019



CAPMOBILITÉ  
LE DÉPARTAMENTAL  
DES TRANSPORTS  
PUBLICS  
DU 14 MARS AU 06 AVRIL 2019

**CAPA**  
PAESI D'AJACCIO



Un outil au service de mobilités qui se diversifient...

Migrations alternantes, accès aux équipements structurants, tourisme... Un outil... des mobilités... éléments issus du prévisionnel.



# Quelques repères issus de la matrice prévisionnelle de fréquentation

Desserte de nouvelles zones urbaines denses où la mobilité quotidienne pose pb aux résidents



Quartier de Mezzavia, nouveau plateau du Stiletto

Loisirs de proximité



Parc urbain, Palatinu, Stade du GFCA



Desserte de grands équipements structurants



Nouvel hôpital, Collège du Stiletto

Usages touristiques (Tourisme et grande croisière)



Tourisme estival et grande croisière

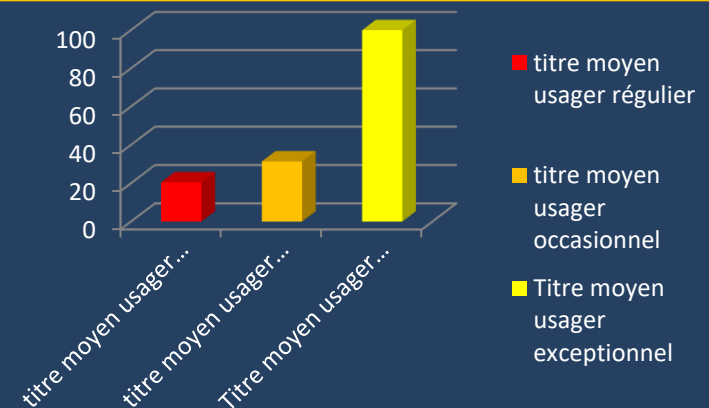
# Répartition en déplacements quotidiens par grands usages...

## déplacements quotidiens (%)



Une approche en matière de tarification issue des expériences sur les autres modes de TC et notamment les navettes maritimes

Un tarif occasionnel lié au tourisme qui permet de réduire le coût à la charge de l'utilisateur régulier



Merci de votre attention...