



## Groupe de travail des Référents accessibilité des villes inclusives

7E ATELIERS PARTICIPATIFS ANNUELS  
LES 5 ET 6 NOVEMBRE 2020

**Livrable n°8**

**Fiche évaluation**

**Atelier A : « Urbanisme tactique et accessibilité »**

**Animation**

Bertrand DEBOUDT (Cerema DterHdf)  
Sandrine DIZIER (Cerema DterCE)  
Fabrice LOPEZ (Aix Marseille Métropole)

## 1. Description de la thématique et de ses enjeux

**L'évaluation** est indispensable afin d'accompagner la mise en place des aménagements tactiques pour :

- vérifier l'atteinte des objectifs,
- vérifier l'intérêt des aménagements proposés en mettant en place des comptages manuels et/ou automatiques,
- faire évoluer, adapter, si besoin, les aménagements aux flux réellement constatés et aux comportements des usagers,
- détecter les points durs et proposer des remédiations et des modifications du projet,
- conduire selon les résultats de cette évaluation à la pérennisation, la modification ou la suppression du projet.

Mener une évaluation nécessite une synergie des différents acteurs : gestionnaires, institutionnels, associatifs...

## 2. Exemples et contre-exemples :

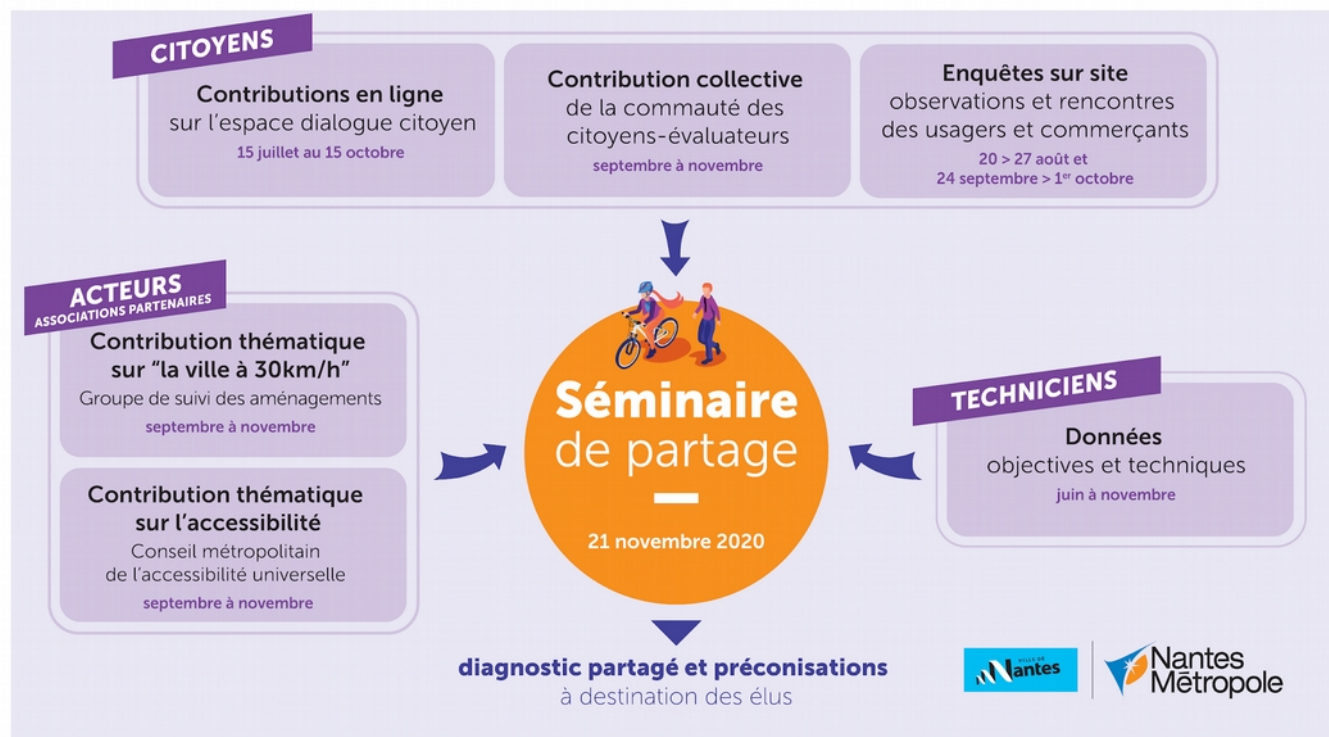
Nantes Métropole a souhaité évaluer avec les citoyens et les acteurs du territoire la mise en place des aménagements provisoires sur l'espace public. Cette démarche visait à soutenir les décisions sur l'avenir des aménagements temporaire expérimentés (pérennisation, suppression ou adaptation), ainsi que les décisions sur les principes directeurs qui guideront le déploiement de la politique publique des mobilités actives sur le mandat.

### Démarche d'évaluation

de la mise en place des aménagements provisoires - Nantes Métropole

Juillet ► décembre 2020

**LA RUE  
POUR TOUS !**



### 3. Propositions de grands principes pour améliorer la prise en compte de l'accessibilité

Phase préalable

- Constituer un groupe « d'usagers – témoins » (constitué de personnes handicapées, de personnes à mobilité réduite, avec pour certains projets la mise en place de groupes de travail par type de handicap) qui pourraient être sollicités lors de chaque opération pour garantir la prise en compte de l'accessibilité dès la conception. L'objectif est d'acquérir des réflexes, de systématiser la concertation de ce groupe de manière à pouvoir le mobiliser rapidement sans devoir initier un processus long de validation, pas toujours possible lors d'un aménagement « tactique »
- Connaître les objectifs initiaux du projet d'urbanisme tactique
- Déterminer les indicateurs qui seront retenus pour évaluer l'atteinte de ces objectifs initiaux

Diagnostic

- Faire un bilan des remontées terrain et identifier les dysfonctionnements
- Différentes méthodes qualitatives peuvent être utilisées lors de la phase de diagnostic : l'observation, un rapport d'étonnement, les entretiens, les parcours commentés, les focus groups, les marches exploratoires...



Suivi

- Mettre en place une évaluation des aménagements : questionnaires en ligne, comptages, observation des comportements....
- Selon les résultats de cette évaluation : pérennisation, adaptation/modification ou suppression du projet.

### 4. Documents et outils à consulter :

- Les textes réglementaires et normes en vigueur :
  - Arrêté du 15 janvier 2007 portant application du décret no 2006-1658 du 21 décembre 2006 relatif aux prescriptions techniques pour l'accessibilité de la voirie et des espaces publics
  - Arrêté du 18 septembre 2012 modifiant l'arrêté du 15 janvier 2007 relatif aux prescriptions techniques pour l'accessibilité de la voirie et des espaces publics
- Les fiches et guides qui peuvent être utiles :
  - Guide Cerema « Évaluer les impacts d'un aménagement urbain sur la sécurité des déplacements - Guide méthodologique »
  - Guide Cerema « Aménagements provisoires pour les piétons et les cyclistes : tester pour aménager durablement »