

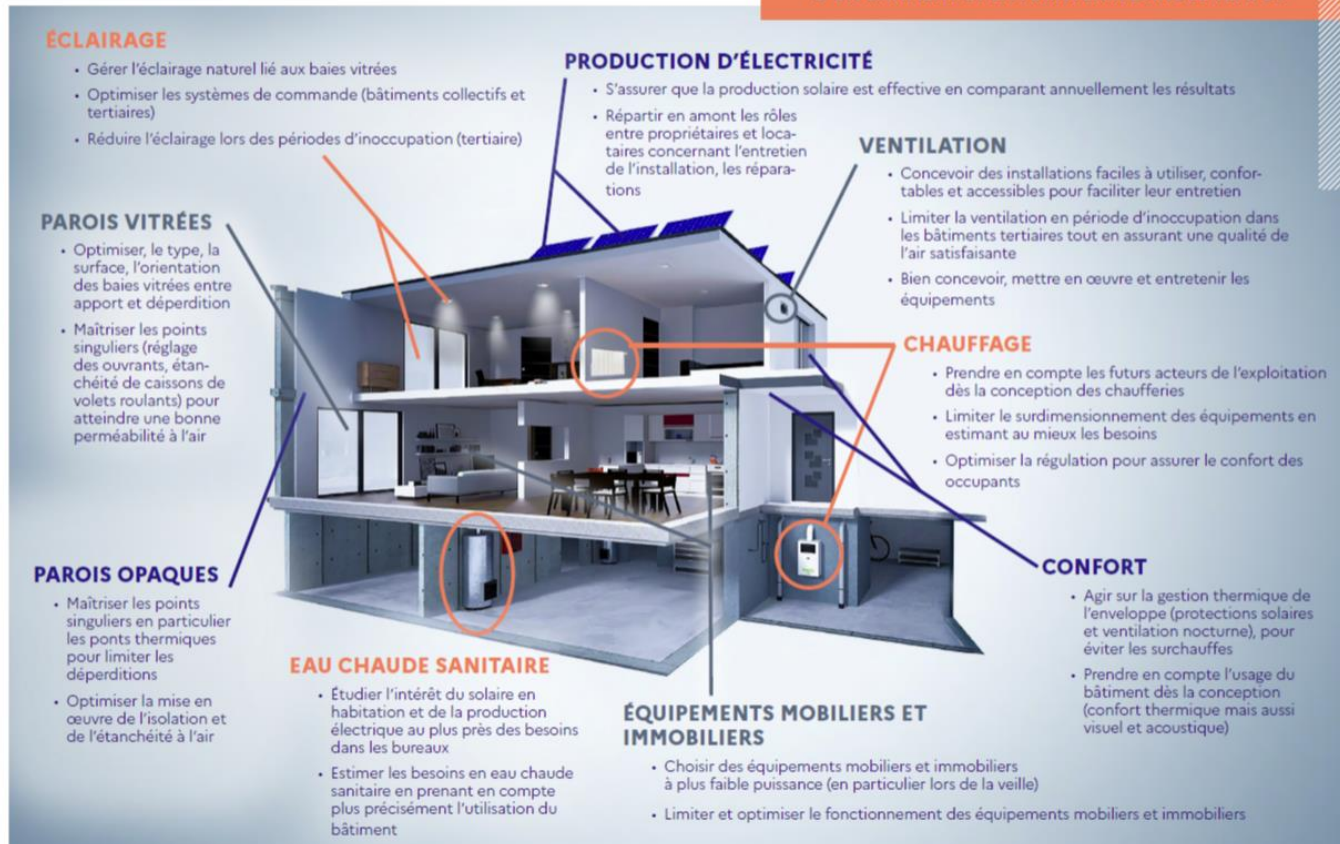
Communiqué de presse
13 avril 2021

Comment agir pour obtenir réellement la performance énergétique d'un bâtiment et la maintenir dans le temps ?

Une campagne de 10 ans d'expérimentation, de mesures et d'évaluation technico-socio-économique sur près de 170 bâtiments démonstrateur vient de s'achever. Le programme de travaux de la plateforme de recherche et d'expérimentation sur l'énergie dans le bâtiment (PREBAT), piloté par le Cerema et réalisé en partenariat, a permis de dégager des enseignements opérationnels, qui ont été présentés lors du colloque de restitution des résultats le 6 avril.

Le colloque PREBAT du 6 avril a mis en évidence **cinq enseignements marquants** :

- 1. Les bâtiments performants thermiquement consomment deux fois moins que la réglementation thermique précédente**, avec des niveaux allant de 30 à 200 kWh_{ep}/m²/an en habitat et tertiaire. Ces très bons résultats peuvent être obtenus quelle que soit la situation du bâtiment en France Métropolitaine ;
- 2. La faible consommation énergétique ne peut être obtenue qu'avec le concours de tous les acteurs du bâtiment**, à toutes les étapes, lors de la conception et de la réalisation, mais aussi tout au long de l'utilisation et de l'exploitation des équipements... La ventilation, également clé pour le confort thermique d'été, en est le parfait exemple, avec la nécessaire maîtrise des enjeux, dès la conception, de l'utilisation des locaux et selon la saison ;
- 3. Les nouvelles marges de progrès dans la réduction des consommations sont sur les postes de consommation électrique** qui ne sont pas actuellement soumis à la réglementation thermique, mais qui vont l'être « un peu » avec la RE2020 ;
- 4. Le rôle de l'utilisateur est primordial pour la maîtrise des consommations et le confort d'été**, en étant par exemple plus sobre sur ses besoins l'hiver ou en gérant mieux le couple protections solaires / ventilation l'été. Cela doit être un vecteur fort des années à venir. Le Cerema y contribue en portant des programmes de type Cube.S pour la maîtrise des consommations par les usages dans les collèges et lycées, ou des outils d'évaluation de solutions techniques pour le confort en climat chaud ;
- 5. La réflexion en coût global doit devenir la norme** car elle permet de justifier l'investissement, voire le surinvestissement pour une meilleure performance, par le gain en consommation (et émission) sur la longue période qui suit.



Retrouvez sur le [site internet du Cerema](#) :

- Les livrets actions qui rassemble les actions concrètes à mener dans le bâtiment ;
- Le rapport de capitalisation ;
- L'infographie animée ;
- Les diaporamas et vidéos du colloque

Colloque organisé par le Ministère de la Transition écologique, l'Ademe, le Cerema, en partenariat avec l'AQC.

Marie-Cécile Trémoulet – presse@cerema.fr – 06 64 44 89 41