

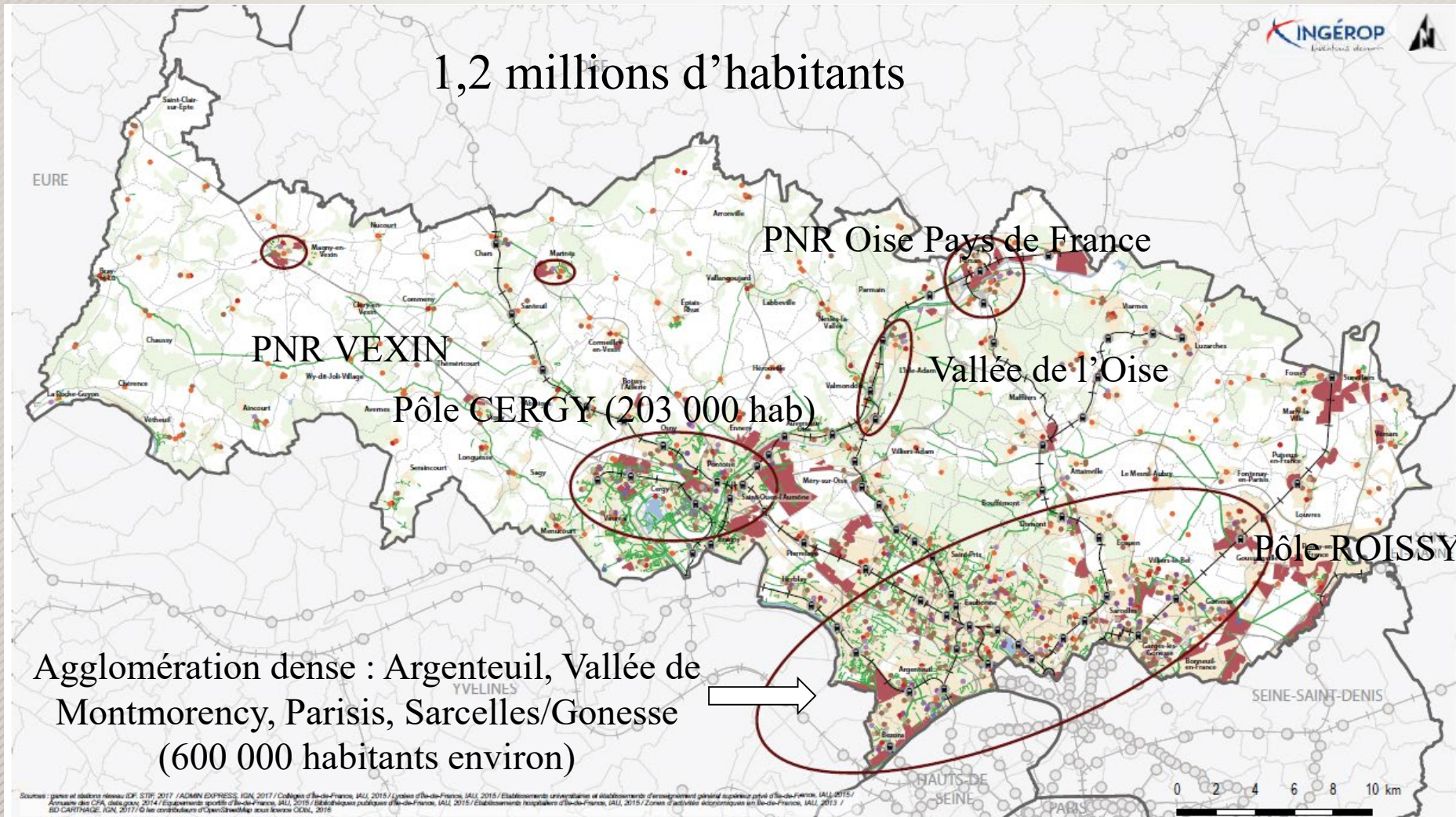
Direction
des Transports

Plan vélo du Val d'Oise

Adopté par l'Assemblée départementale le 20
décembre 2019

Plan vélo du Val d'Oise

Un territoire contrasté rural au nord, urbain et dense au sud



Sources : données et données réseaux GDF, STIF, 2017 / ADMIN EXPRESS, IGN, 2017 / Catalogue de l'Île-de-France, IAU, 2015 / Lycées de l'Île-de-France, IAU, 2015 / Établissements universitaires et établissements d'enseignement supérieur privé de l'Île-de-France, IAU, 2015 / Arrivées des CFA, data.gouv, 2014 / Équipements sportifs de l'Île-de-France, IAU, 2015 / Établissements publics de l'Île-de-France, IAU, 2015 / Zones d'activités économiques de l'Île-de-France, IAU, 2013 / BD CARTEFRANCE, IGN, 2017 / Les contributeurs de OpenStreetMap sous licence ODbL, 2016

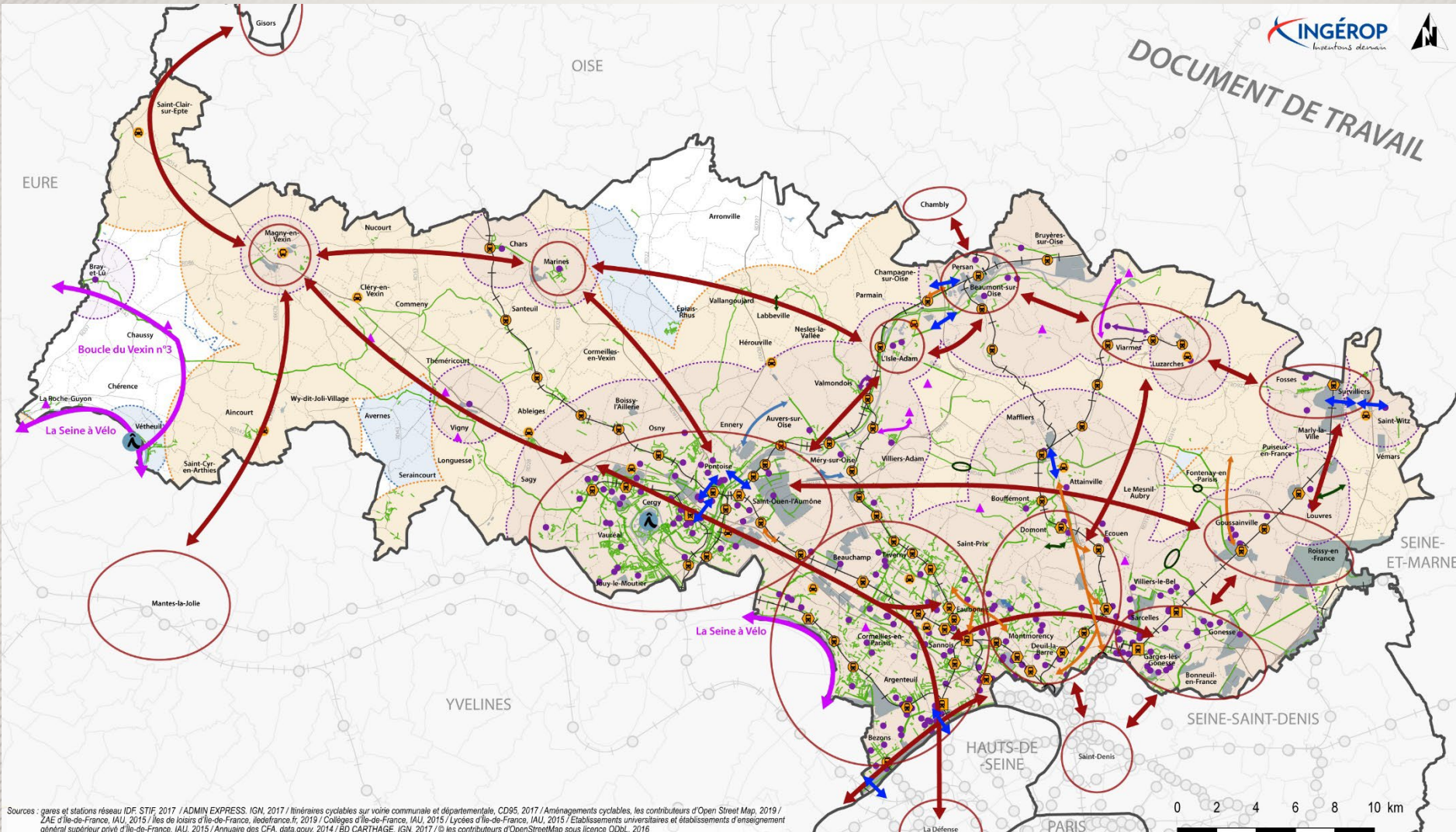
Plan vélo du Val d'Oise

Poursuite des actions en faveur du cyclotourisme en développant le vélo du quotidien

- **Objectif 1 : Mailler le département** du Val d'Oise d'itinéraires cyclables
- **Objectif 2 : Développer des services** (stationnement, ateliers de réparation...) à destination des cyclistes
- **Objectif 3 : Développer la pratique du vélo des agents du Département**
- **Objectif 4 : Promouvoir l'usage du vélo** comme moyen de transport du quotidien

Plan vélo du Val d'Oise

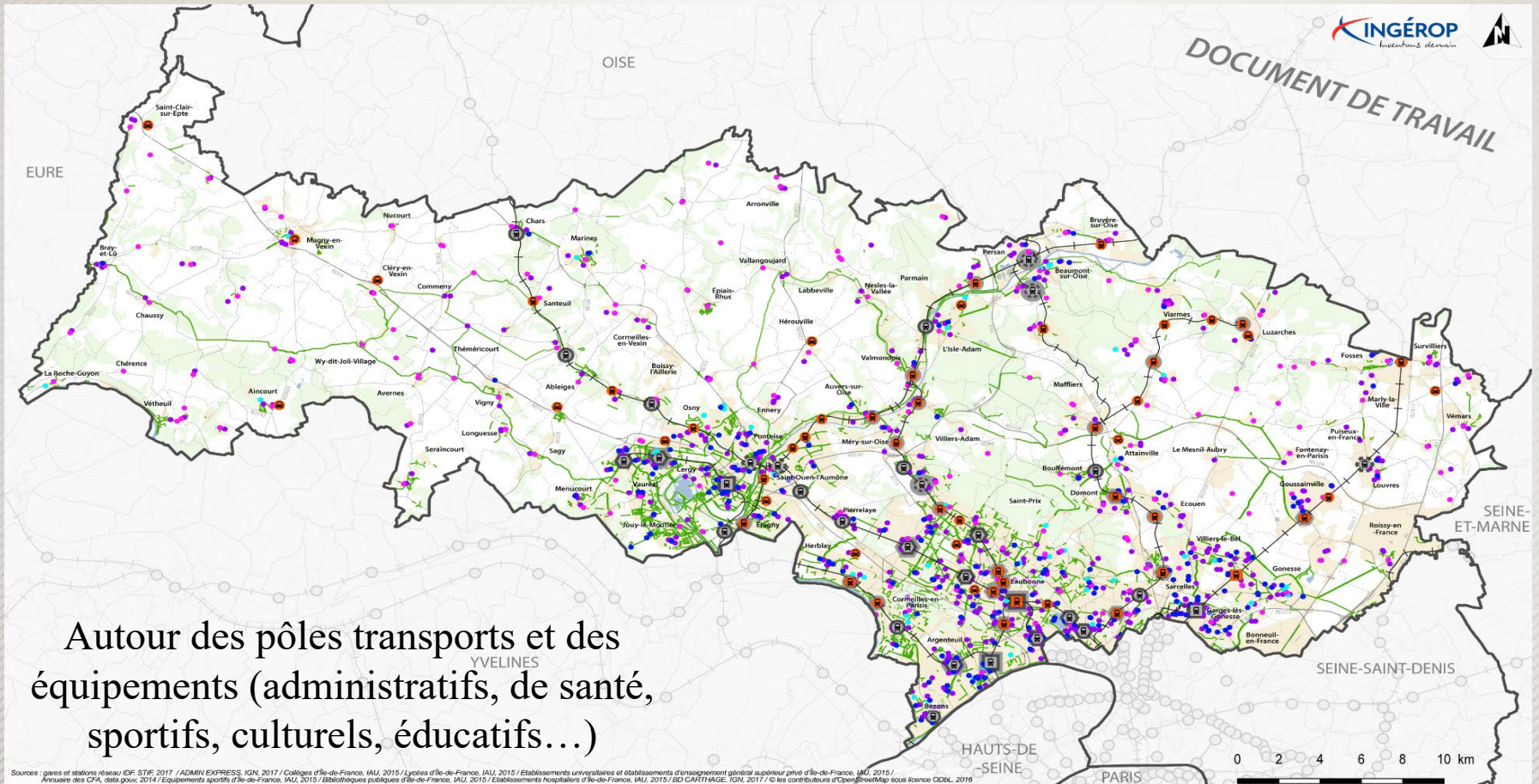
Carte des intentions d'itinéraires cyclables (annexée à la délibération du 20/12/2019)



Sources : gares et stations réseau IDE STIF, 2017 / ADMIN EXPRESS, IGN, 2017 / Itinéraires cyclables sur voirie communale et départementale, CD95, 2017 / Aménagements cyclables, les contributeurs d'Open Street Map, 2019 / ZAE d'Ile-de-France, IAU, 2015 / Iles des lotiers d'Ile-de-France, iledefrance.fr, 2019 / Collèges d'Ile-de-France, IAU, 2015 / Lycées d'Ile-de-France, IAU, 2015 / Etablissements universitaires et établissements d'enseignement général supérieur privé d'Ile-de-France, IAU, 2015 / Annuaire des CFA, data.gouv, 2014 / BD CARTHAGE, IGN, 2017 / © les contributeurs d'OpenStreetMap sous licence ODbL, 2016

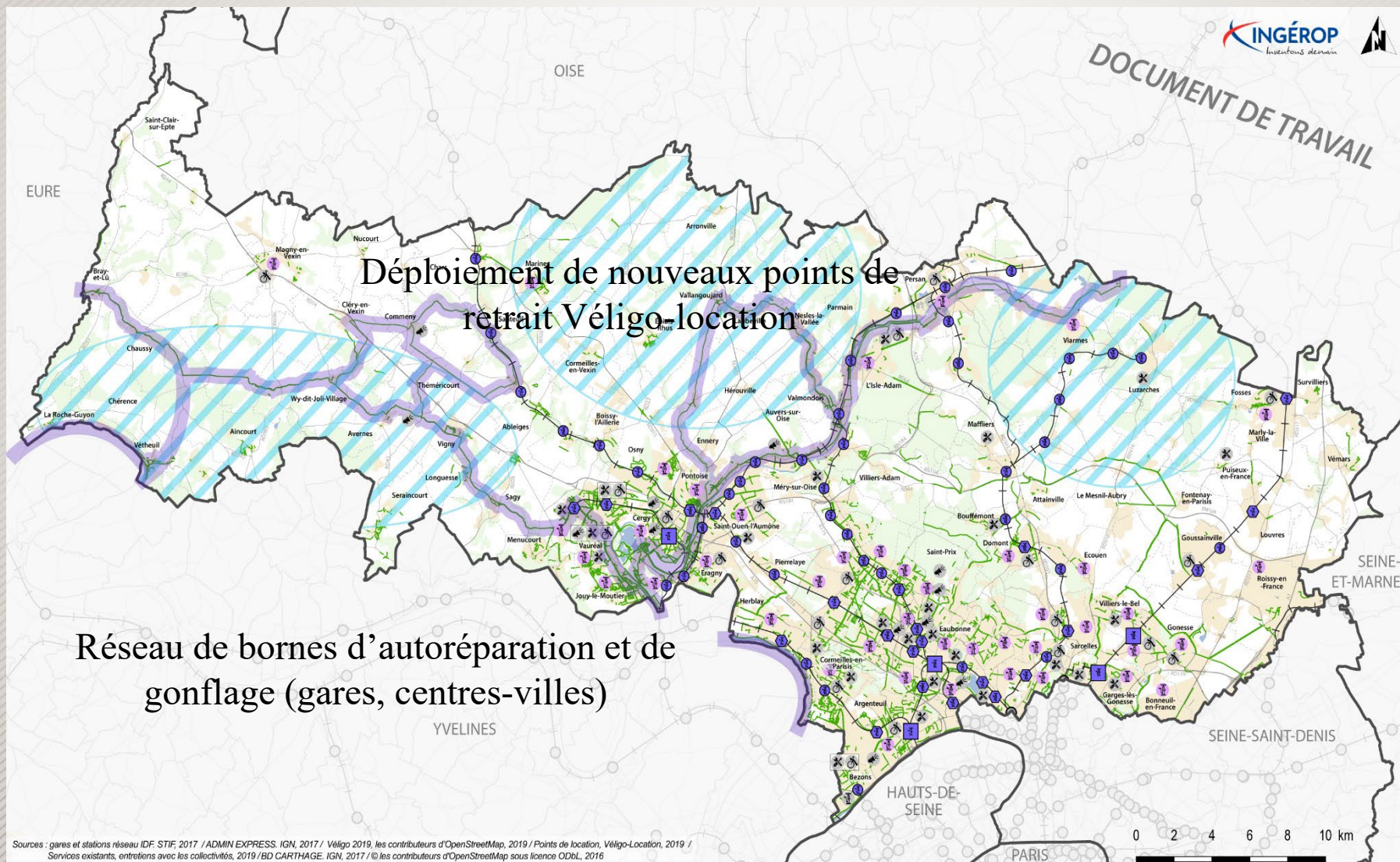
Plan vélo du Val d'Oise

Carte des intentions sur le stationnement (annexée à la délibération du 20/12/2019)



Plan vélo du Val d'Oise

Carte des intentions sur les services (annexée à la délibération du 20/12/2019)



Plan vélo du Val d'Oise

Méthode de travail

Plan évolutif

Les intentions d'itinéraires et de services ne sont pas figées après la délibération ;
Mise à jour régulière.

Démarche participative et itérative

Plan associant les parties prenantes locales (intercommunalités/PNR, communes, associations d'usagers) et régionales : Région Ile-de-France, Ile-de-France Mobilités, SNCF, Etat.

Différents modes d'action du Département

- Maître d'ouvrage
- Partenaire financier
- En tant qu'administration
- Animateur de la cohérence territoriale (rôle plébiscité)

Plan vélo du Val d'Oise

Maître d'ouvrage :

Elaboration des plans d'actions sous maîtrise d'ouvrage départementale en cours –
Approbation prévisionnelle printemps 2020.

Réseau routier départemental

- Une dizaine de liaisons identifiées sur RD pour engager des travaux dès 2020
 - liaisons avec des gares (ex : gare de Liesse à Saint-Ouen-l'Aumône, gare de Louvres...)
 - liaisons avec des pôles d'enseignement (collèges...)

5 M€ prévus en 2020 pour des aménagements sous maîtrise d'ouvrage départementale

- Des études partenariales à initier :
 - Études d'axes (rabattement sur les pôles gares)
 - Grandes liaisons structurantes (ex : RER Vélo)

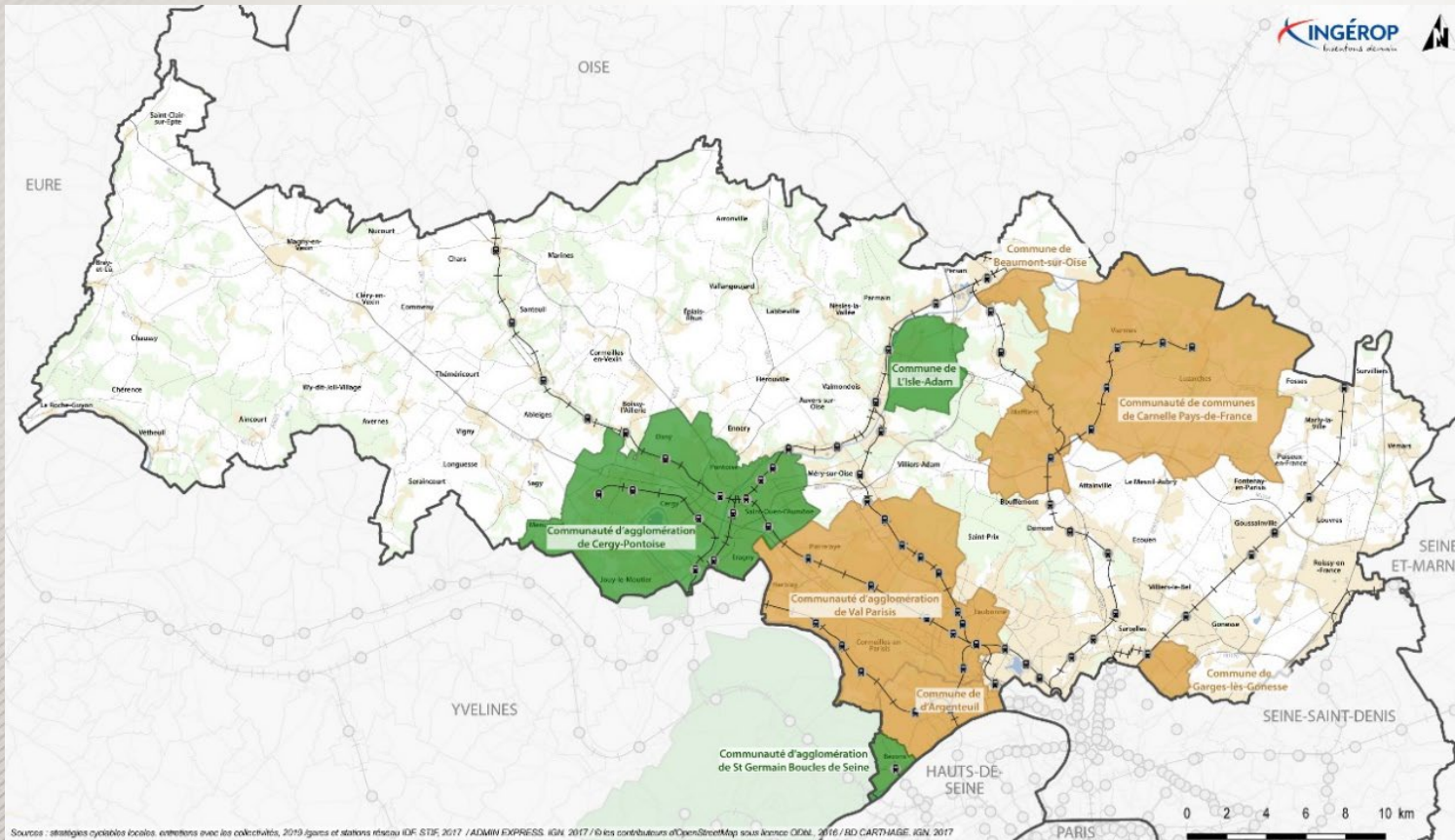
Collèges

- 111 collèges dans le Val d'Oise → objectif : 100% équipés en stationnement vélos et trottinettes

Plan vélo du Val d'Oise

Partenaire financier

- Stratégie cohérente avec le plan vélo de la Région pour permettre aux collectivités, sur la base de leurs programmes d'action de faire appel aux subventions de la Région.
- Subvention à hauteur de 20 % pour les projets d'investissements (aménagement cyclables, services aux usagers) dans le cadre du dispositif départemental d'aide aux communes ;



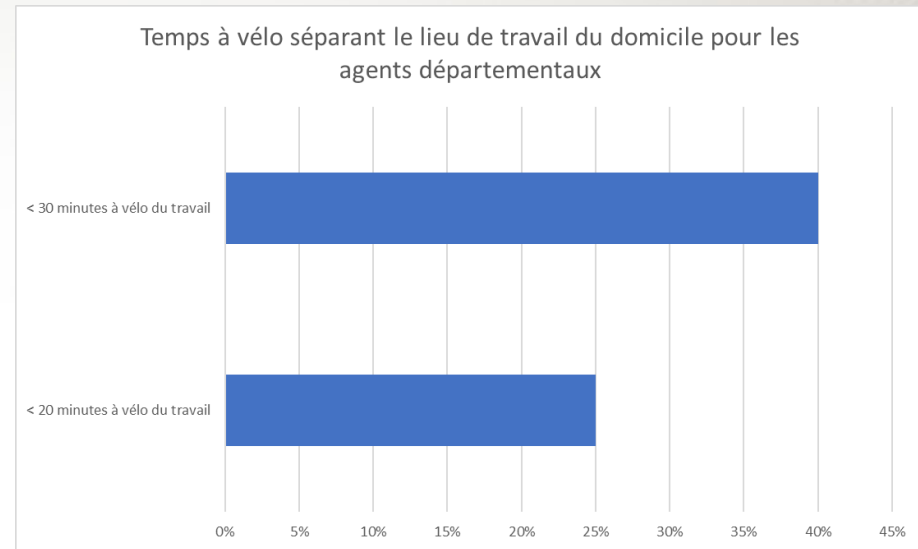
Plans vélos engagés par les collectivités dans le Val d'Oise

Plan vélo du Val d'Oise

Administration départementale :

40 % des agents résident à moins de 30 minutes de Cergy

- Proposer un pool de VAE pour les agents
- groupe d'agents volontaires usagers du vélo pour définir les actions complémentaires nécessaires au développement de la pratique du vélo
- Équiper les autres sites du Département en stationnement vélo



Informations extraites du Plan de mobilité du Département (CD95 2019)

Plan vélo du Val d'Oise

Animateur territorial :

- Projet de colloque en septembre 2020
- Comité des partenaires regroupant l'ensemble des parties prenantes (collectivités, associations, IDFM, SNCF, Etat) : évaluation et évolution du plan vélo.
- Ateliers de bonnes pratiques avec les collectivités et associations d'usagers, diagnostics en marchant...