



**Relais d'Entreprises**

Acteur du Rééquilibrage des Territoires pour une meilleure Qualité de Vie *Être R.E.*

# **Télétravailler dans un tiers-lieu d'activité : quels intérêts pour les salariés et les entreprises ?**

***Dominique VALENTIN***

*Fondateur de Relais d'Entreprises*

***Lauren BACEIREDO***

*Doctorante CIFRE et chargée d'études*

## UN ENGAGEMENT MILITANT EN FAVEUR DE LA NON MOBILITE

Originaire du monde agricole et d'un petit village de moins de 500 habitants, je réside à présent à 50 kms d'une Métropole. Refusant la fatalité de la désertification des campagnes et la perte de temps dans les transports subie par des millions d'actifs, j'ai décidé en 2014 de créer Relais d'Entreprises.

Au-delà de l'expertise de son bureau d'études, Relais d'Entreprises propose des solutions opérationnelles visant à contribuer au **rééquilibrage des territoires**.

Un positionnement unique sur toute la chaîne de valeurs qui plus que jamais s'avère adapté aux défis environnementaux et sociétaux à relever.





# Relais d'Entreprises

Acteur du Rééquilibrage des Territoires pour une meilleure Qualité de Vie *Être R.E.*



## R.E. Études & Expertises

Dimensionnement d'Espaces de Travail au service du Développement Économique des Territoires



Le pôle "Études" dispose d'une véritable expertise en matière de dimensionnement d'espaces à vocation d'activité mais également lieux de vie propices aux échanges et rencontres.



## R.E. Le Réseau

Premier Réseau de Tiers-lieux d'activité en milieu Rural et Périurbain



Relais d'Entreprises est le premier **réseau de Tiers-Lieux** en milieu rural et péri-urbain. La pertinence de l'appartenance à un réseau est surtout appréciée par nos affiliés pour renforcer une visibilité et surtout une visibilité auprès des employeurs susceptibles d'autoriser leurs salariés à y télétravailler



## R.E. Télétravail en Tiers-lieux

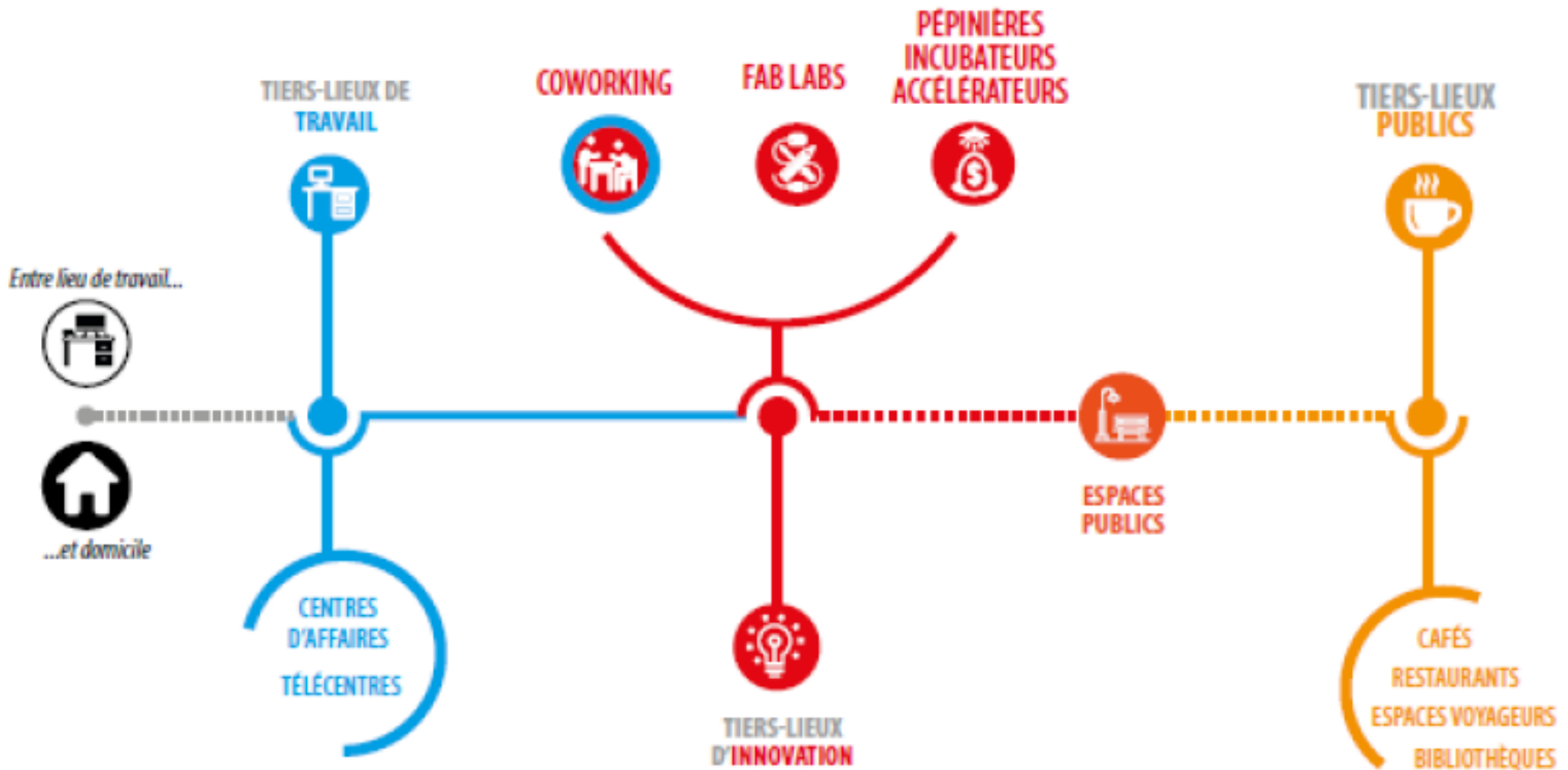
La solution pour éviter le sentiment d'isolement et préserver les équilibres de vie



Le pôle "Télétravail en Tiers-lieux", dont la mission est l'accompagnement des modes de travail innovants et durables. Nous faisons la promotion, à travers nos publications, nos ateliers, etc. des nouvelles formes d'organisation - à savoir le travail à distance.

# LE TIERS-LIEU : KESAKO ?

## De multiples initiatives aux vocations variables



Sans oublier les tiers-lieux agricole, d'ESS, culturel...

# ENQUETE NATIONALE

## TELETRAVAILLER HORS DU DOMICILE, QUELLE VALEUR AJOUTEE ?



Déterminer la valeur ajoutée d'un tiers-lieu au regard des télétravailleurs salariés fréquentant un tiers-lieu **ET** des responsables RH/managers ayant autorisé la pratique du télétravail à leurs salariés à domicile ou en tiers-lieu  
*2 questionnaires en ligne*



4 mois d'enquête  
*De novembre 2019 à février 2020*



Réseaux sociaux (campagne LinkedIn), publipostage, diffusion par les tiers-lieux membres du réseau Relais d'Entreprises



128 répondants  
*79 télétravailleurs salariés et 49 responsables RH/managers*

# ENQUETE NATIONALE TELETRAVAILLER HORS DU DOMICILE, QUELLE VALEUR AJOUTEE ?

## Profil des répondants

### Sexe



55,5 %



44,4 %

### Âge

[50 - 64] 55,5 %

[30 - 49] 38,8 %

[16 - 29] 5,5 %

### Situation familiale

En couple avec enfant(s) 50%

En couple sans enfant(s) 22,2%

Célibataire 16,6%

Célibataire avec enfant(s) 11,1%

## Mobilités pendulaires des répondants



### Temps parcouru

Moins de 15 mn	27,7%
Entre 15 et 30 mn	16,6%
Entre 30 et 45 mn	16,6%
Entre 45 et 60 mn	11,1%
Plus de 60 mn	27,7%



### Distance parcourue

-5 kms	22,2%
entre 5 et 10 kms	16,6%
entre 10 et 30 kms	27,7%
entre 30 et 50 kms	11,1%
+50 kms	22,2%



### Lieu de résidence

département autre que celui du lieu de travail	11,1%
le périurbain d'une métropole	22,2%
le rural	11,1%
en milieu urbain et/ou métropolitain	55,5%

## Conditions de mise en œuvre du télétravail dans un tiers-lieu

47%  
Oui

Avez-vous déjà testé le  
Télétravail à Domicile ?

53%  
Non

### Qui a proposé de télétravailler dans un tiers-lieu ?



Vous	88,8%	63,6%
Employeur	11,1%	27,4%

### Depuis combien de temps télétravaillez-vous dans un tiers-lieu ?

Moins d'un an	66,6%	72,7%
Plus de deux ans	11,1%	27,2%

### Quels ont été les éléments qui vous ont poussé à télétravailler depuis un tiers-lieu ?

Accéder à des équipements et des services de qualité	33,3%	18,1%
Accéder à un poste de travail plus ergonomique et conforme aux normes de sécurité	22,2%	27,2%
Mieux distinguer vie professionnelle/personnelle	77,7%	81,8%
Prise en charge de mon poste de travail par mon employeur	66,6%	45,4%
Se sentir moins isolé	66,6%	63,6%
Gagner en productivité	22,2%	54,5%
Avoir un tiers-lieu à proximité de chez moi	55,5%	54,5%
Bénéficier d'une meilleure connexion Internet	77,7%	72,7%
Accéder à un environnement de travail plus adapté	66,6%	36,3%
Bénéficier des animations proposées au sein du tiers-lieu	44,4%	63,6%

Freins classés comme fortement à très fortement importants

+ 66%



Utilisent la voiture personnelle ou de fonction pour se rendre sur leur lieu de travail.

# ENQUETE NATIONALE TELETRAVAILLER HORS DU DOMICILE, QUELLE VALEUR AJOUTEE ?

## Motifs et conditions d'utilisation d'un tiers-lieu

47%  
Oui

Avez-vous déjà testé le  
Télétravail à Domicile ?

53%  
Non

A quelle fréquence vous rendez-vous dans ce  
tiers-lieu ?



	Oui	Non
De manière occasionnelle	-	33,3%
1 jr/semaine	-	33,3%
2 jrs/semaine	100%	11,1%
3 jrs/semaine	-	11,1%
+3 jrs/semaine	-	11,1%

Sur une semaine, le ou les jours de  
télétravail en tiers-lieu sont-ils ?

	Oui	Non
Fixes	66,6%	22,2%
Flottants	-	55,5%
Fixes & Flottants	33,3%	22,2%

Qui prend en charge le coût de la location  
de votre poste de travail ?

	Oui	Non
Vous	33,3%	33,3%
L'employeur	33,3%	55,5%
Les deux	33,3%	11,1%

Pensez-vous que la plus-value du  
tiers-lieu justifie le prix de la location ?

	Oui	Non
	100%	33,3%

Quel type de configuration d'espace de  
travail utilisez-vous ?

	Oui	Non
Bureau individuel fermé	33,3%	22,2%
Open Space	66,6%	77,7%

28,5%

des répondants qui se rendaient en  
voiture sur leur lieu de travail ont  
recouru aux mobilités douces pour  
se rendre dans le tiers-lieu.



## Qualité de vie au travail

47%  
Oui

Avez-vous déjà testé le  
Télétravail à Domicile ?

53%  
Non

Observation de changements dans votre  
rapport au travail ?



	Oui	Non
Oui	100%	62,5%
Non	-	32,5%

Meilleure productivité  
Meilleure organisation personnelle

Observation de changements du  
comportement de votre manager/employeur ?

	Oui	Non
Oui	33,3%	37,5%
Non	66,6%	37,5%
Je ne sais pas	-	25%

Meilleur encadrement  
Meilleure confiance

Depuis que vous fréquentez ce tiers-lieu,  
vous sentez-vous moins stressé ?

	Oui	Non
Oui	66,6%	50%
Non	-	37,5%
Je ne sais pas	33,3%	12,5%

La présence d'autres utilisateurs est-elle  
bénéfique pour vous ?

	Oui	Non
Oui	66,6%	62,5%
Non	-	12,5%
Je ne sais pas	33,3%	25%

57%

des répondants pensent mieux  
concilier vie professionnelle et vie  
personnelle depuis qu'ils  
fréquentent un tiers-lieu.



## Vie quotidienne et implication locale

47%  
Oui

Avez-vous déjà testé le  
Télétravail à Domicile ?

53%  
Non

Où déjeunez-vous ?



	Oui	Non
Au sein du tiers-lieu	66,6%	75%
Chez moi	-	50%
Au restaurant	33,3%	25%

Faites-vous vos courses sur le territoire  
d'implantation du tiers-lieu ?

	Oui	Non
Systématiquement	66,6%	22,2%
De temps en temps	-	55,5%
Pas du tout	33,3%	22,2%

Utilisez-vous les services et équipements  
présents sur le territoire du tiers-lieu  
(La Poste, banque, salle de sport...)?

	Oui	Non
Systématiquement	-	37,5%
De temps en temps	100%	50%
Pas du tout	-	12,5%



Résultats de l'enquête nationale lancée en novembre 2019 et réalisée par  
Relais d'Entreprises, en partenariat avec l'Université Toulouse Jean Jaurès, le  
laboratoire du LISST-CIEU et le CNRS

# LE TELETRAVAIL EN TIERS-LIEU : QUELLES VALORISATIONS POSSIBLES ?



Valorisation des Kilomètres non effectués (CEE)  
*En partenariat avec EDF*



Valorisation des Tonnes CO2  
*En partenariat avec Climat local*



Ventilation de la CVAE