



PANORAMA D'EXEMPLES D'AMÉNAGEMENTS AUX ABORDS D'ÉCOLES DANS DES PETITES VILLES



Intervenants Cerema :

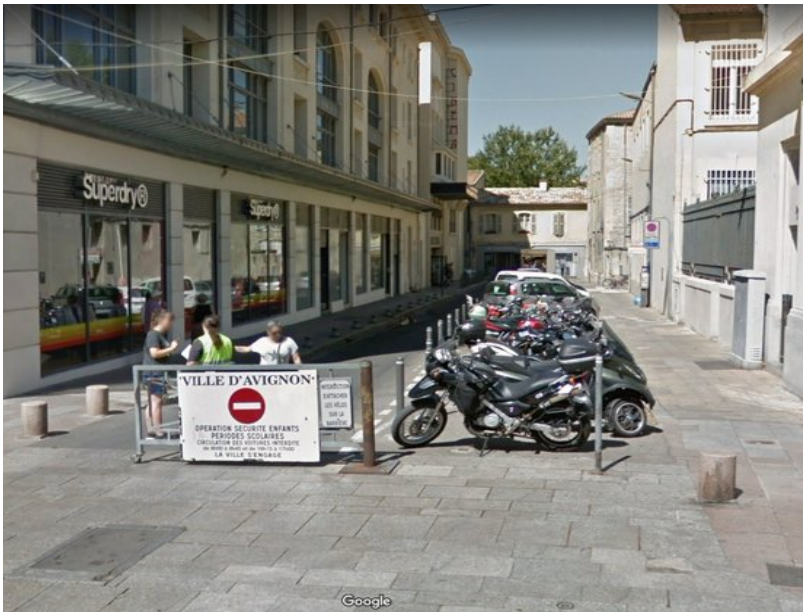
Lucie BRUYERE

Cédric BOUSSUGE



DES PIÉTONISATIONS TEMPORAIRES

La piétonisation des rues aux abords des écoles aux heures d'entrée et de sortie est un premier pas vers l'écomobilité scolaire.



Bessenay (69) – 2200 habitants



Habitat étalé, hameaux excentrés
Voiture mode principal

Blocage régulier de la rue aux horaires
entrées/sorties

Parkings suffisants dans un rayon de
200m



Bessenay (69) – 2200 habitants



Habitat étalé, hameaux excentrés
Voiture mode principal

Blocage régulier de la rue aux horaires
entrées/sorties

Parkings suffisants dans un rayon de
200m



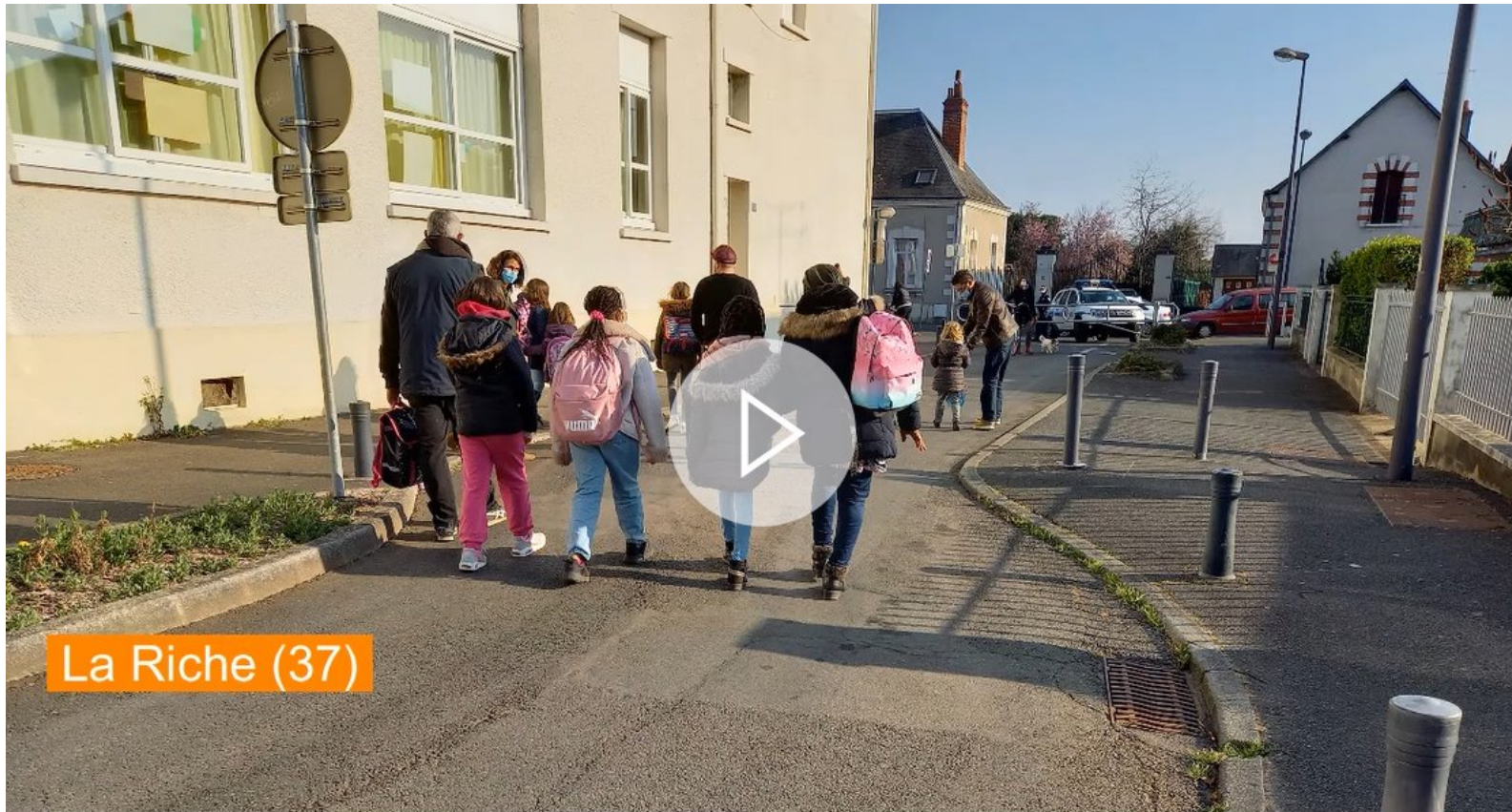
AUTRES EXEMPLES



AUTRES EXEMPLES



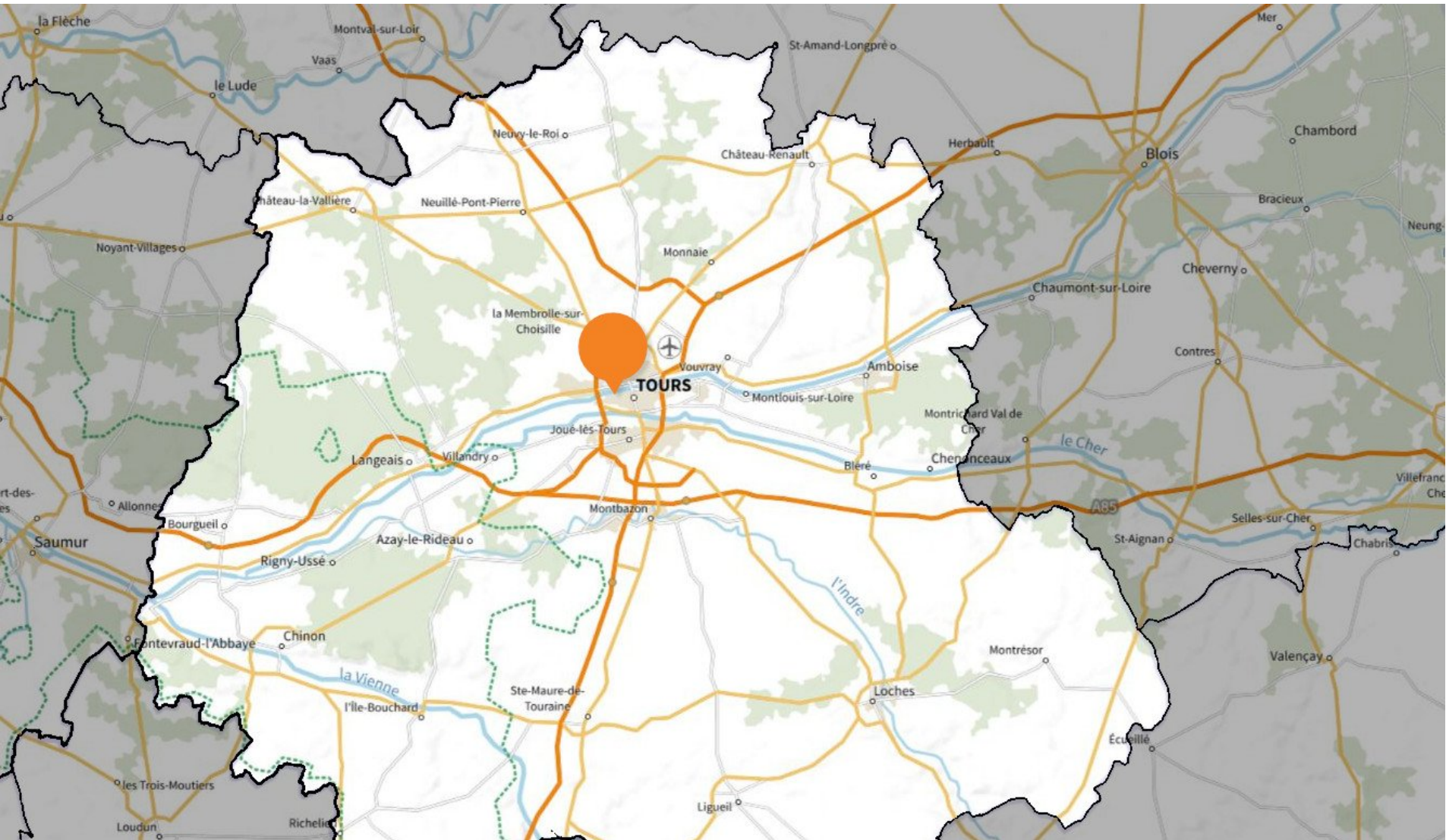
Témoignage - La Riche



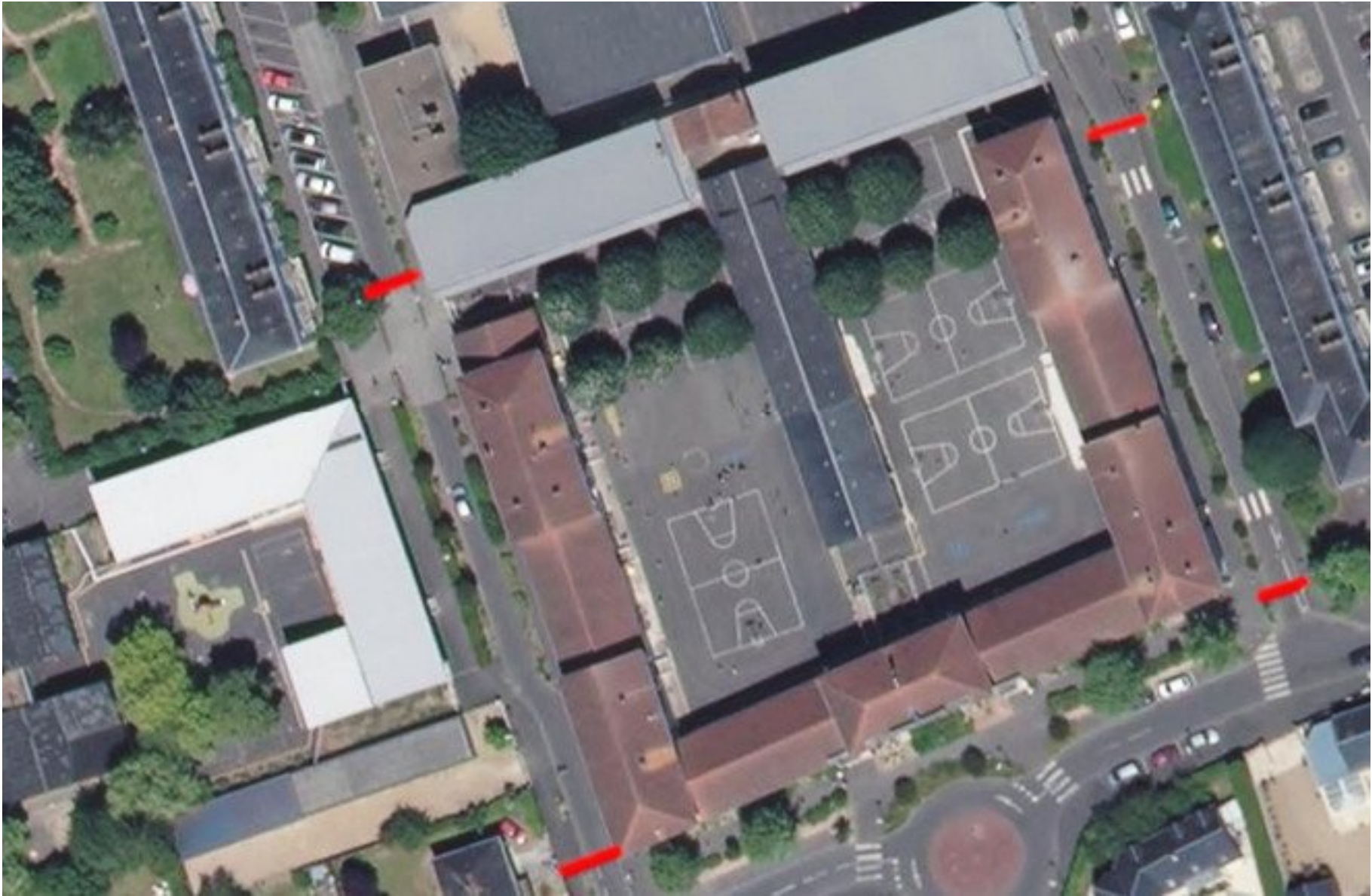
La Riche (37)

Agir pour des abords d'écoles sûrs et accueillants - mars 2021 - Exemple sur la commune de La Riche (37)

Témoignage - La Riche



Témoignage - La Riche



Témoignage - La Riche



Témoignage - La Riche





DES PIÉTONISATIONS PÉRENNES



La piétonisation aux abords de l'école,
un espace de transition, de convivialité
et de calme.

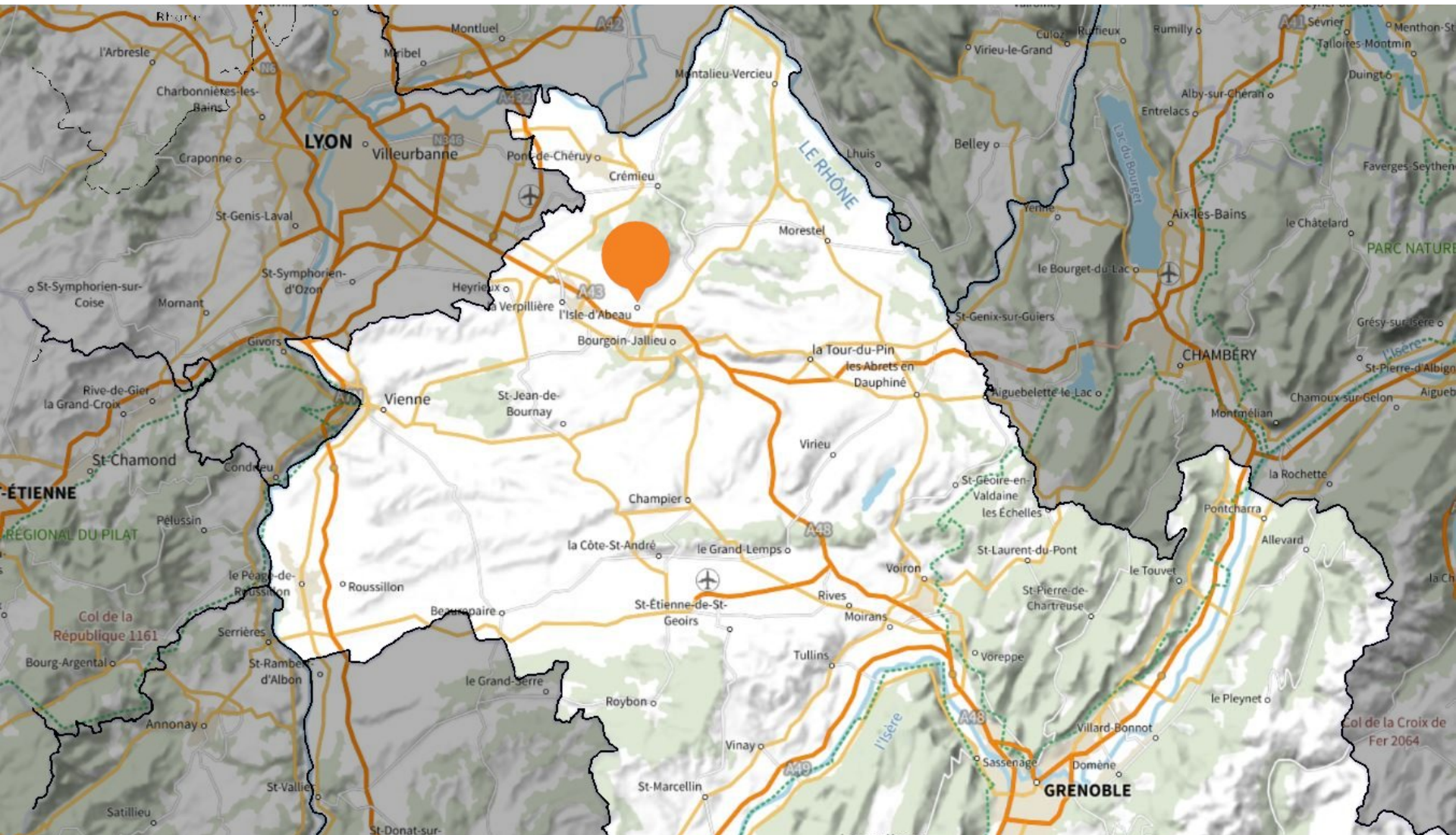
Témoignage – L'Isle d'Abeau



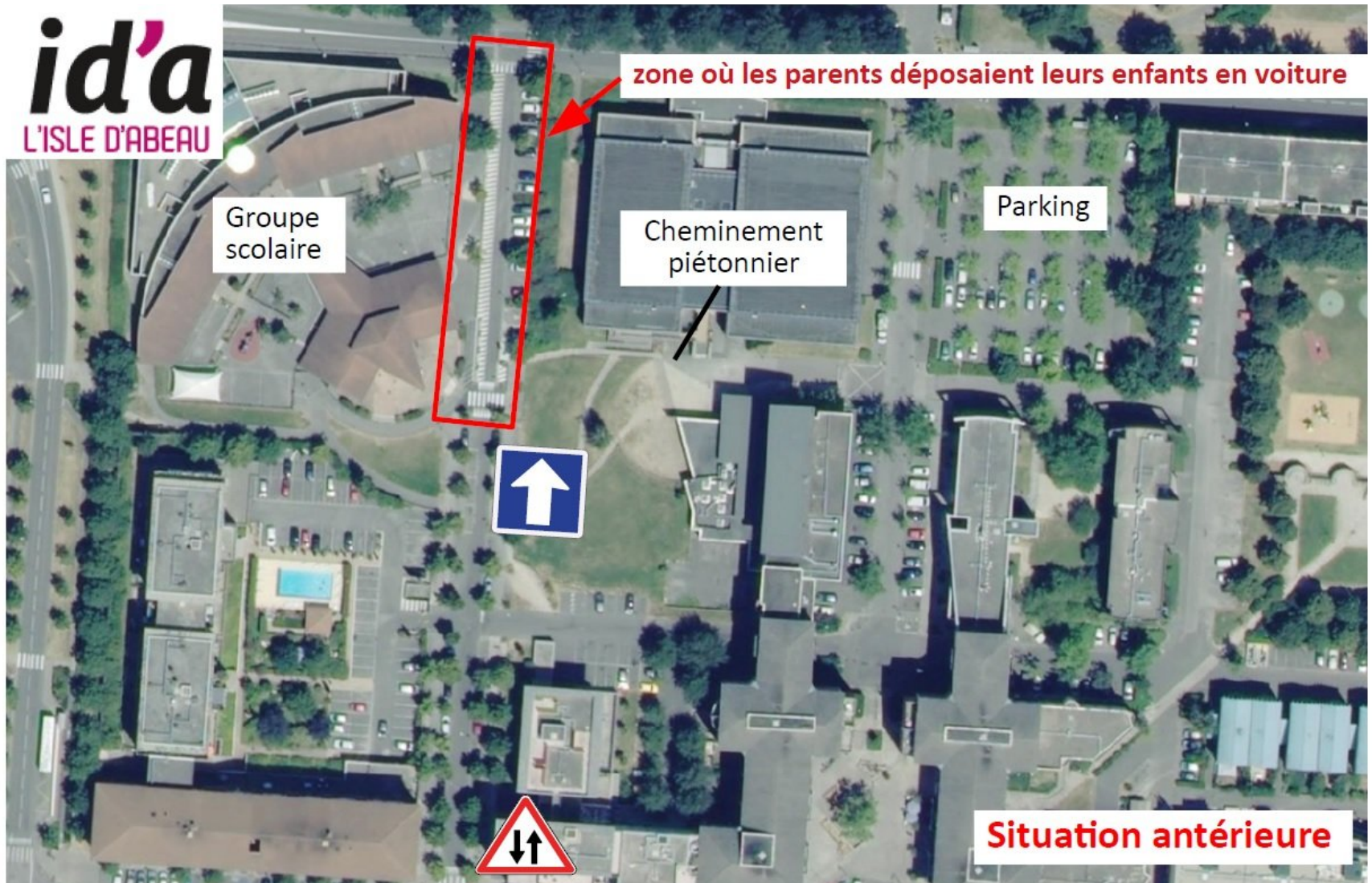
L'Isle d'Abeau (38)

Agir pour des abords d'écoles sûrs et accueillants - mars 2021 - Exemple sur la commune de L'Isle d'Abeau (38)

Témoignage – L'Isle d'Abeau



Témoignage – L'Isle d'Abeau



Témoignage – L'Isle d'Abeau



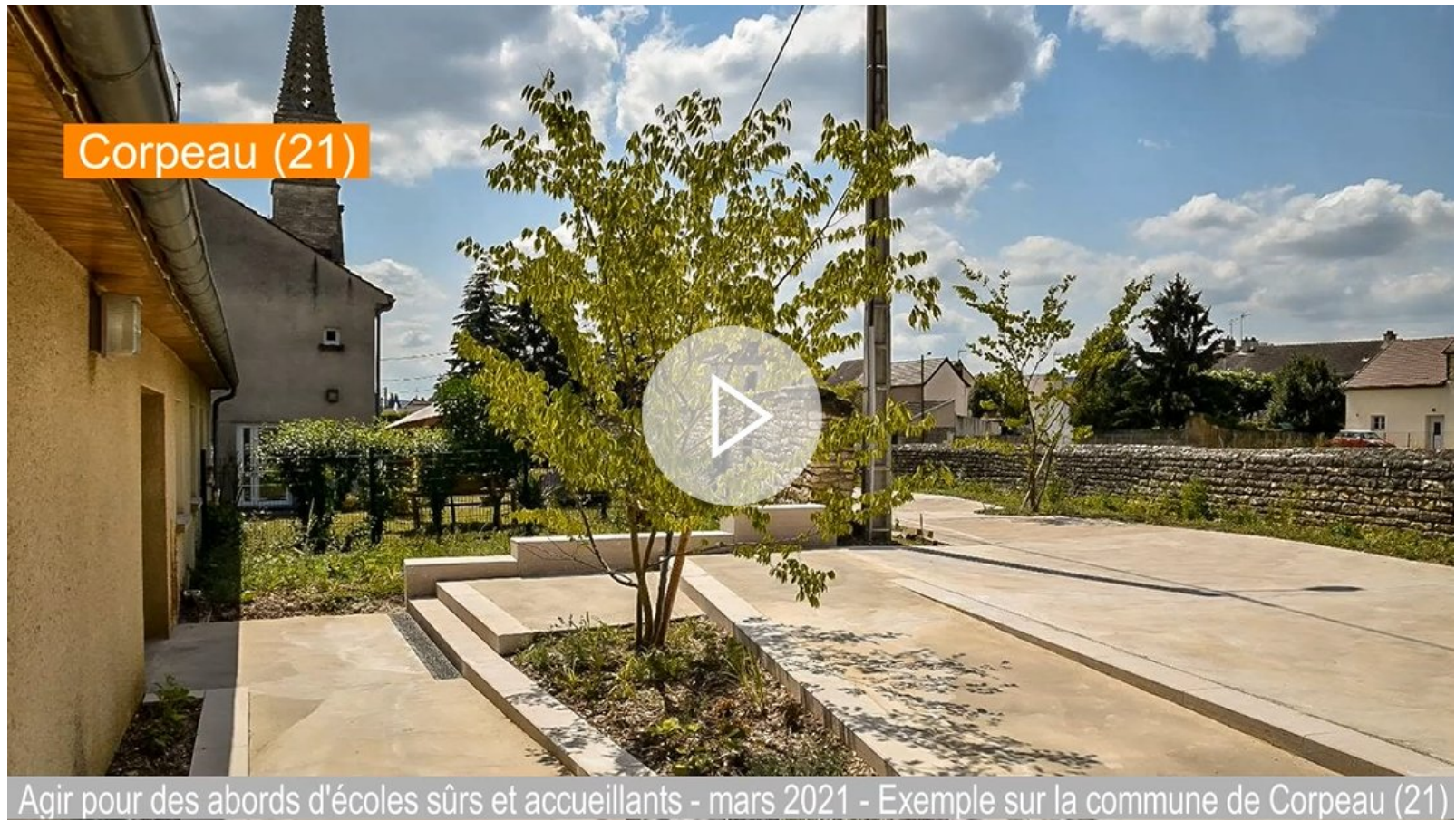
Témoignage – L'Isle d'Abeau



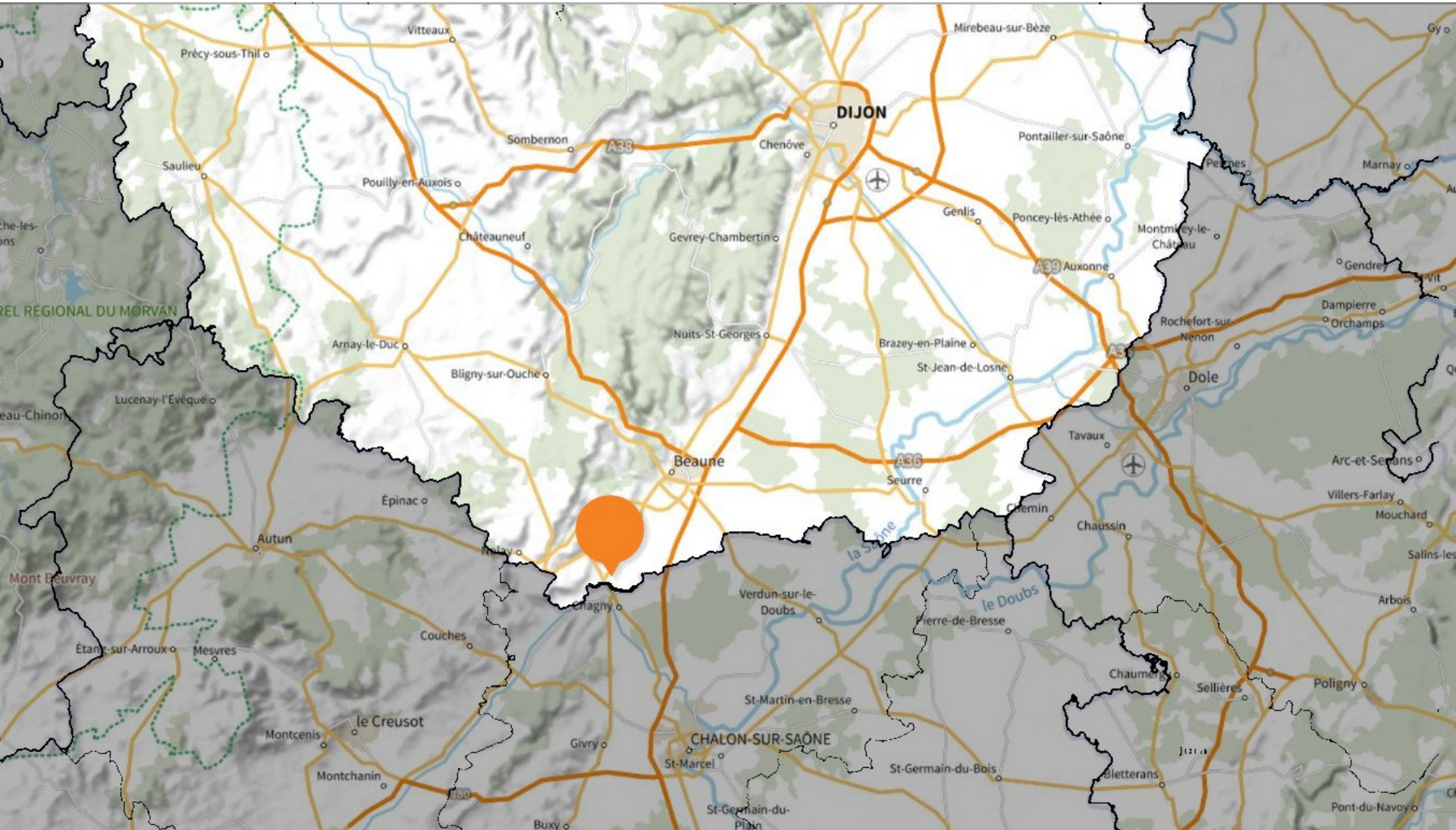
Témoignage – L'Isle d'Abeau



Témoignage – Corpeau



Témoignage – Corpeau



Témoignage – Corpeau



Témoignage – Corpeau

Credits photos : www.olivierlesage.fr

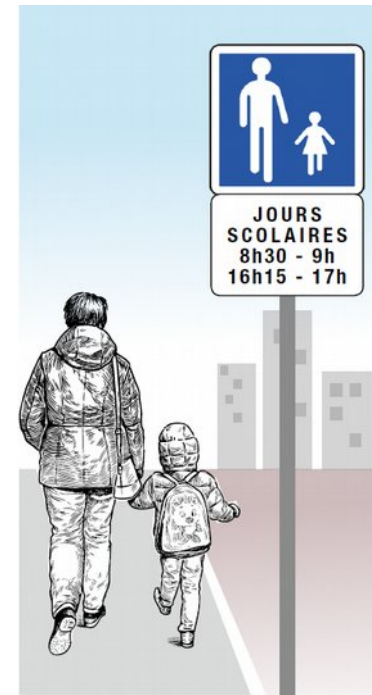


Témoignage – Corpeau

Credits photos : www.olivierlesage.fr



FOCUS SUR LES AIRES PIÉTONNES



Pérenne ou temporaire

Desserte locale possible (motorisé)
Pas de stationnement motorisé

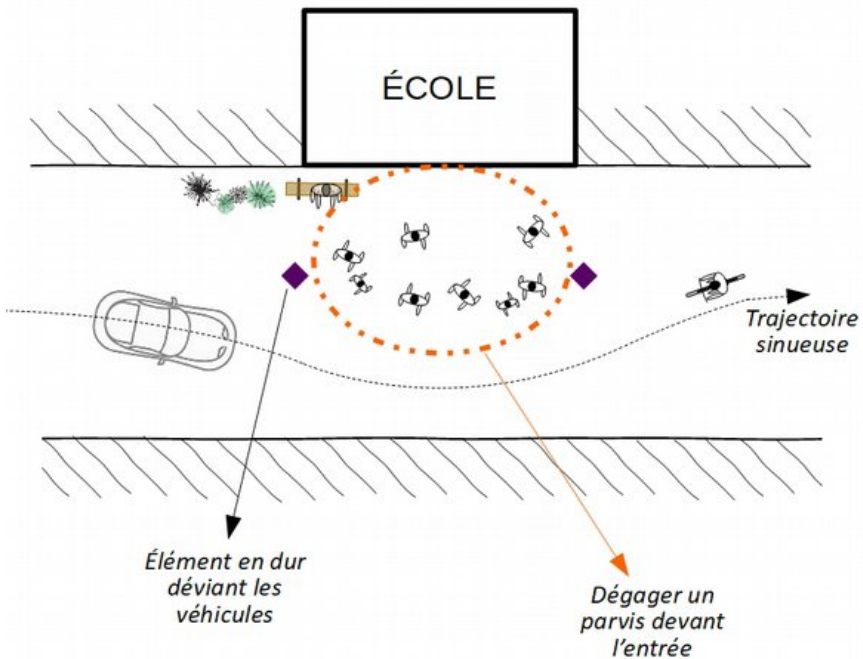
Double sens pour les cyclistes
Stationnements pour vélos possibles



DES ZONES DE RENCONTRE



Allier priorité du piéton et circulation motorisée



Pas de limitation d'accès

Vitesse limitée à 20km/h

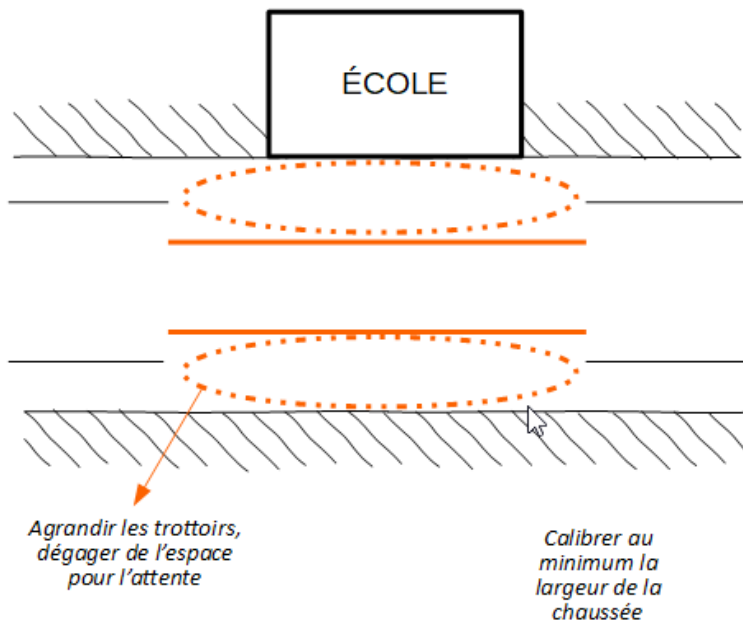
Double sens pour les cyclistes

Stationnement possible, aménagé

Bourg d'Oisans (38) – 3200 habitants



DE VÉRITABLE ESPACES D'ATTENTE DEVANT LES ÉCOLES



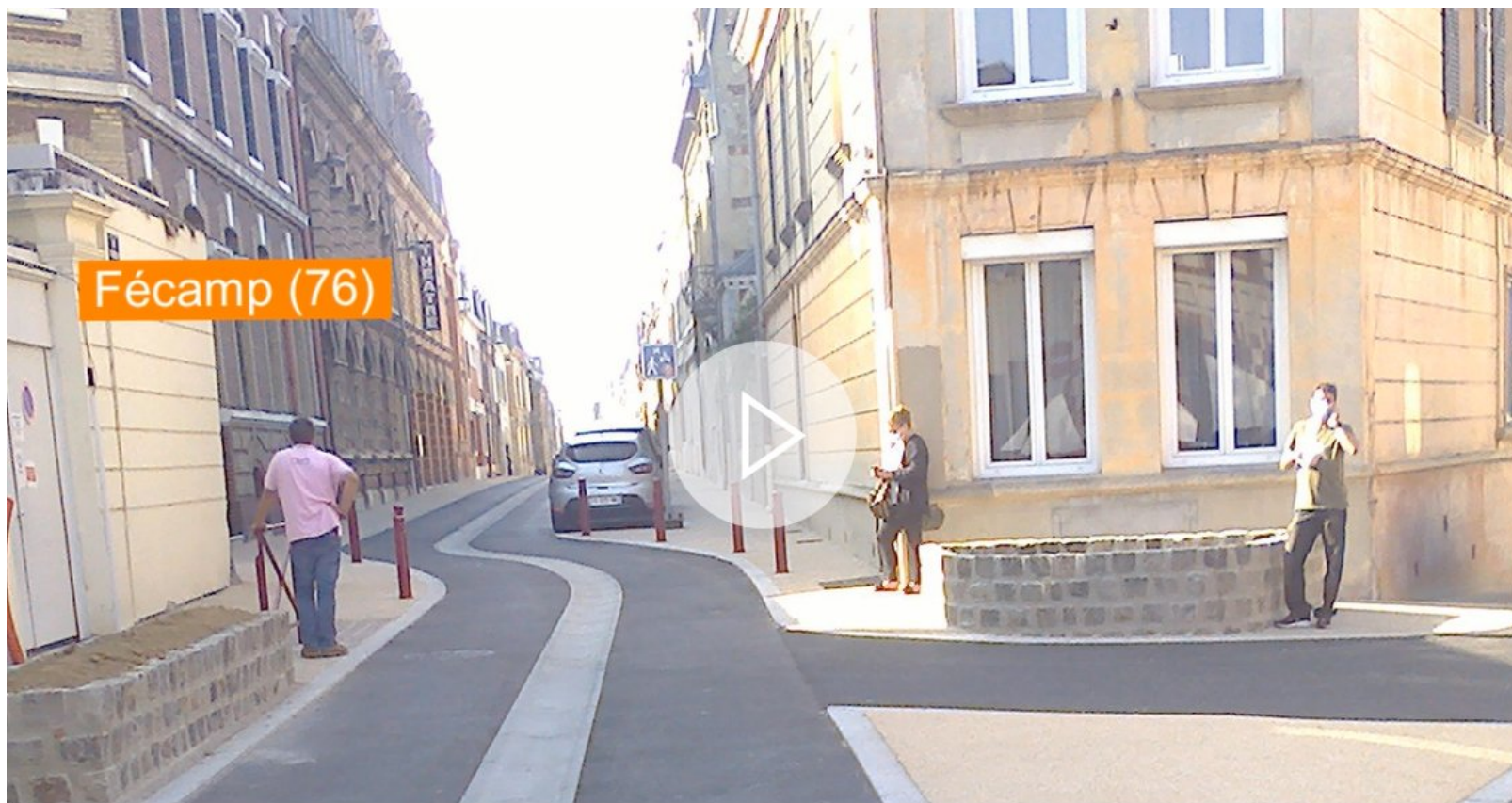
« Quand nous avons installé le banc boomerang, je garde en tête l'image des enfants qui sortaient de l'école: ils se sont dirigés vers le banc et ils ont tout de suite monté dessus, sauté, joué autour. »

Pascal Boissard, ancien maire de Virey.



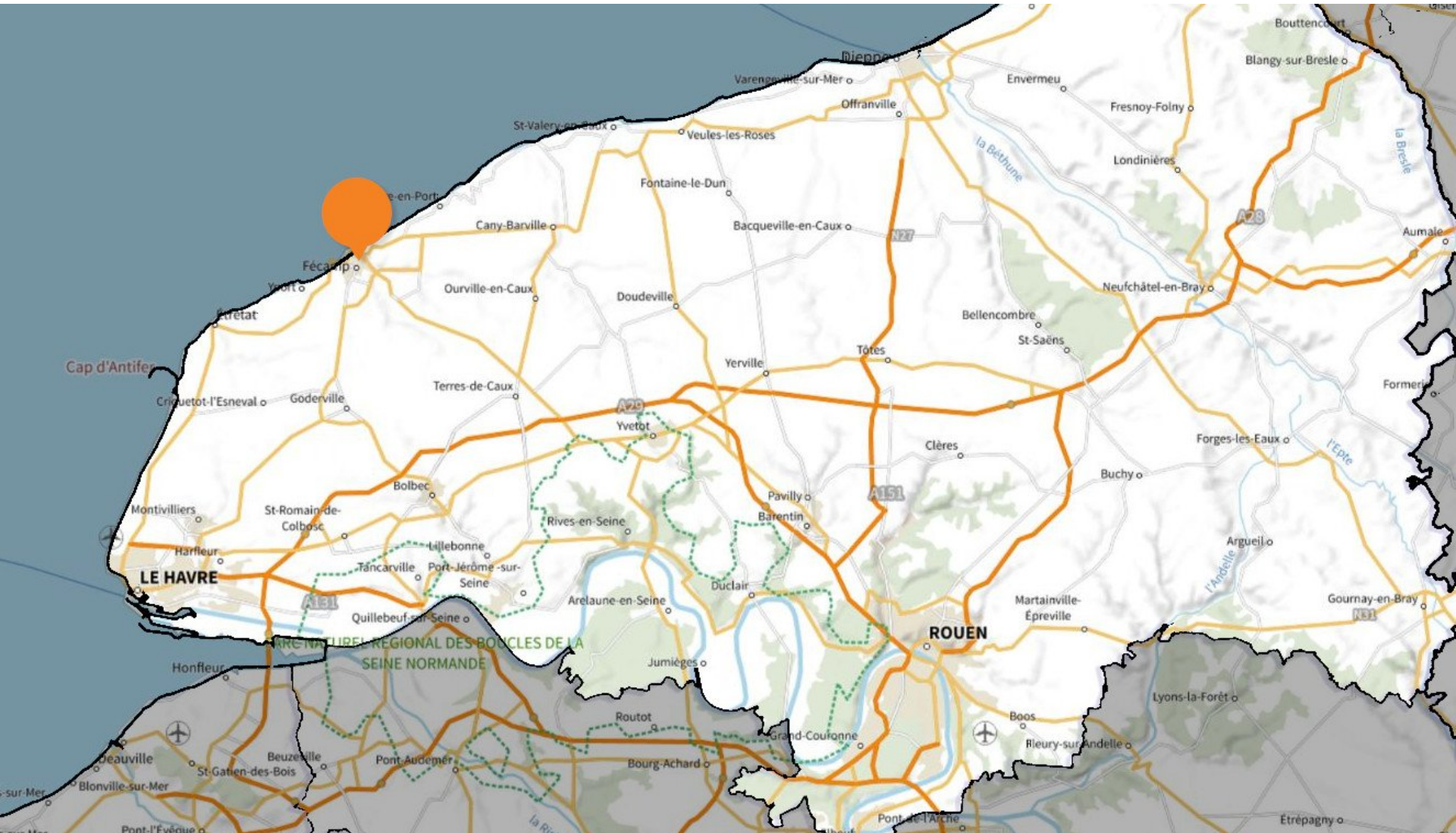
Virey-le-Grand (71) – 1300 habitants

Témoignage - Fécamp

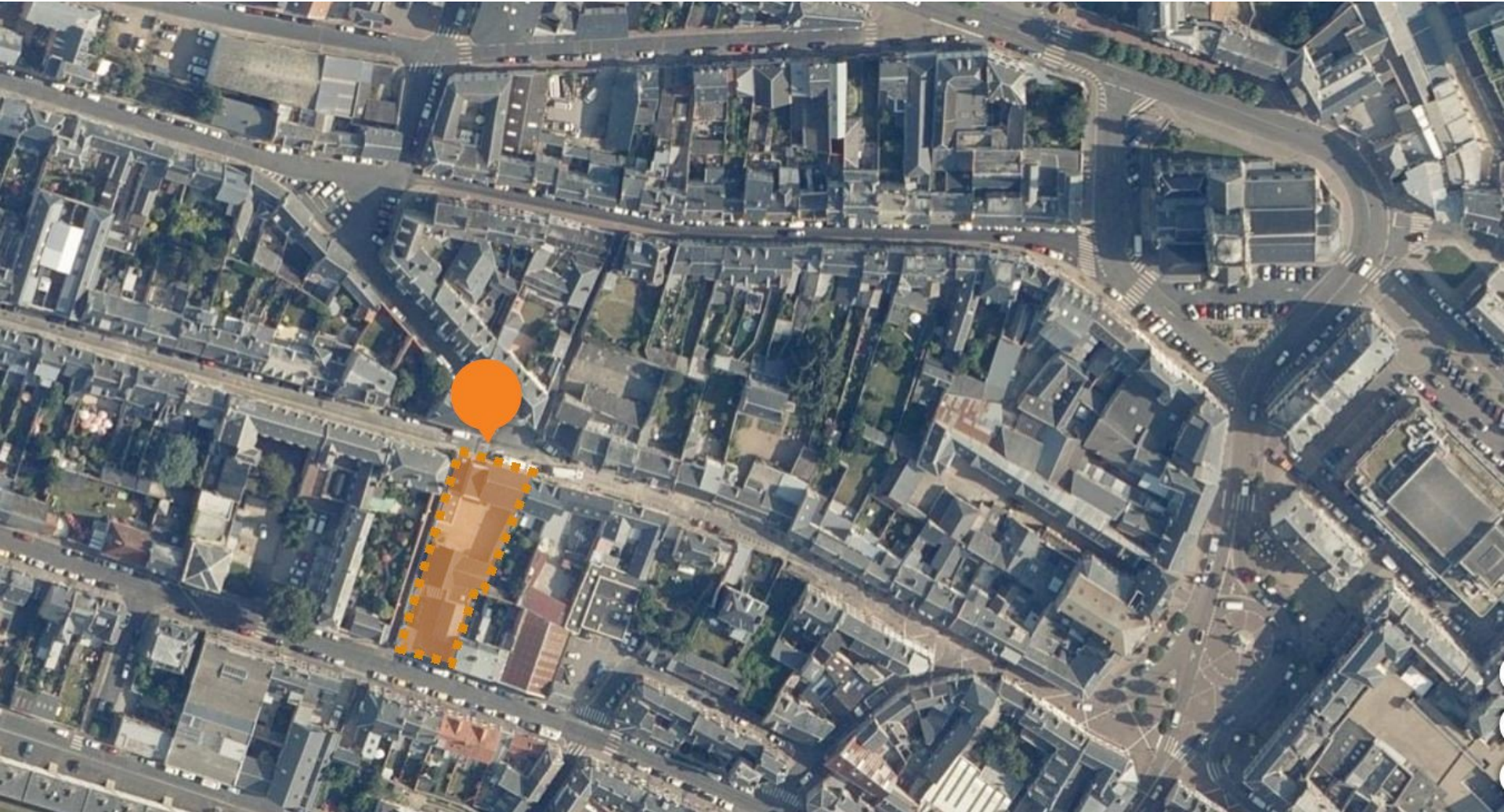


Agir pour des abords d'écoles sûrs et accueillants - mars 2021 - Exemples sur la commune de Fécamp (76)

Témoignage - Fécamp



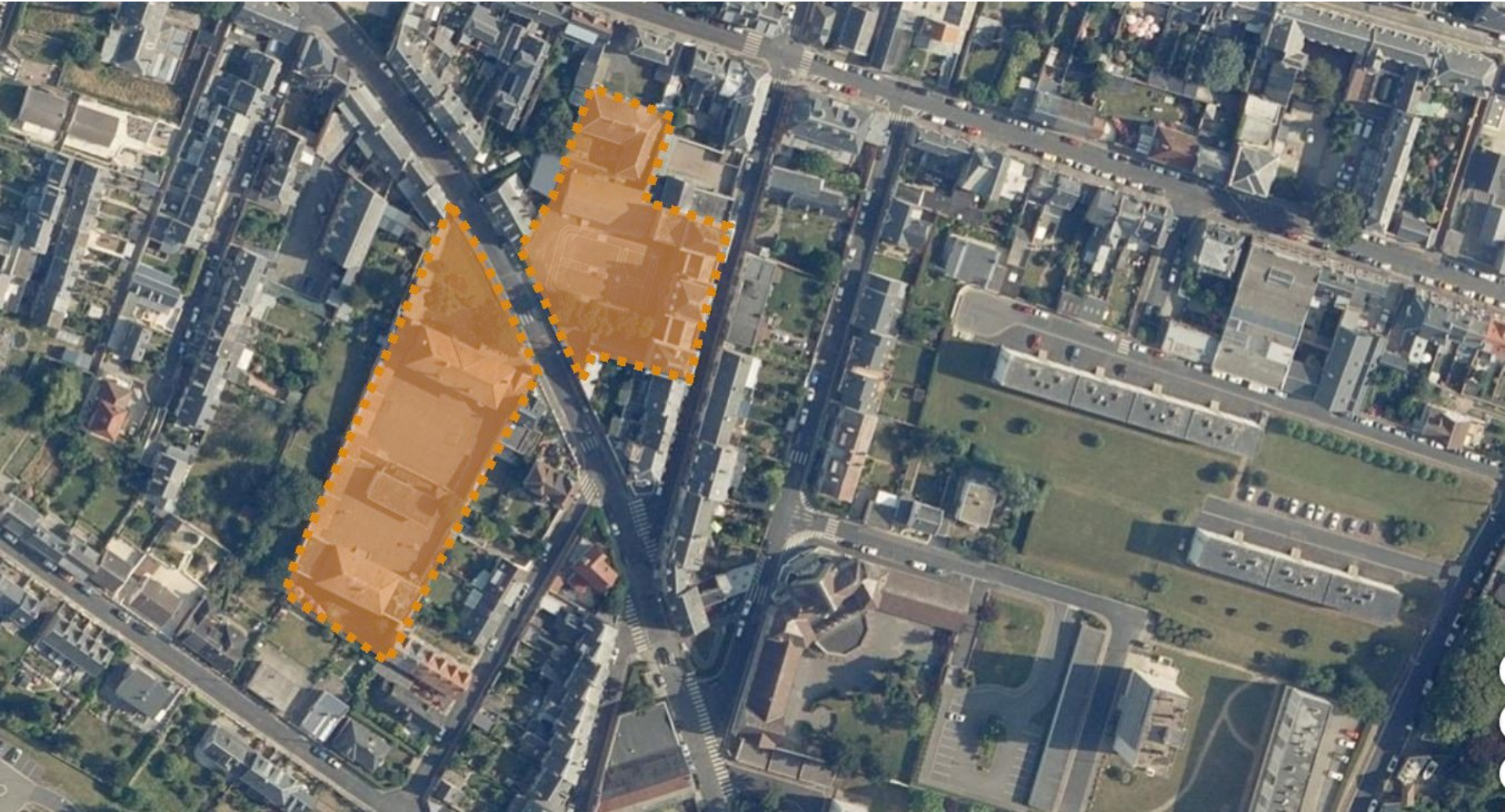
Témoignage - Fécamp



Témoignage - Fécamp



Témoignage - Fécamp



Témoignage - Fécamp





MERCI POUR VOTRE ATTENTION

Intervenants Cerema :

**Lucie Bruyère
Cédric Boussuge**



Le Cerema accompagne les collectivités et les territoires

Correspondants nationaux : Zones de circulation apaisée

Lucie Bruyère : luce.bruyere@cerema.fr

Modes actifs

Thomas Jouannot : thomas.jouannot@cerema.fr

Ville Durable

Anne Vial : anne.vial@cerema.fr

Piétons



Cédric Boussuge : cedric.boussuge@cerema.fr

Accessibilité de la voirie



Pauline Gauthier : pauline.gauthier@cerema.fr

Vélo



Flavien Lopez : flavien.lopez@cerema.fr



Webinaire « Pour des abords d'écoles sûrs et bienveillants »



DANS LE CADRE DU PROGRAMME NATIONAL :
UNE VOIRIE POUR TOUS
Rues et espaces publics À VIVRE

23/03/2021