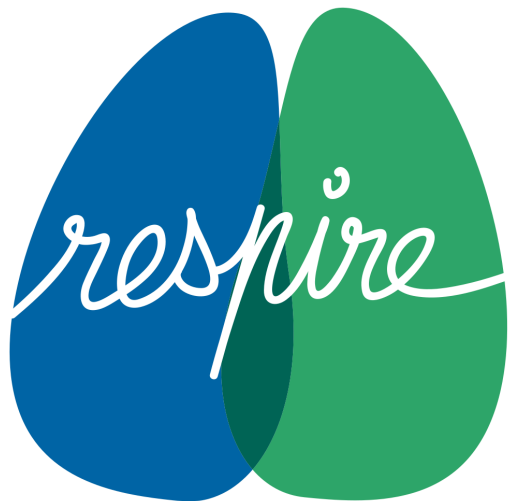


POLLUTION DE L'AIR DANS LES ÉCOLES

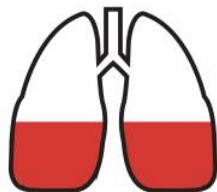


Association Nationale
pour l'Amélioration
de la Qualité de l'Air



LE TUEUR INVISIBLE

La pollution n'est pas toujours visible, mais elle peut être mortelle



36%
DES DÉCÈS DUS À UN
**CANCER DU
POUMON**



34%
DES DÉCÈS DUS À UN
**ACCIDENT
VASCULAIRE
CÉRÉBRAL (AVC)**



27%
DES DÉCÈS DUS À UNE
**MALADIE
CARDIAQUE**

RESPIRE LA VIE

Un air pur. Un avenir en bonne santé.



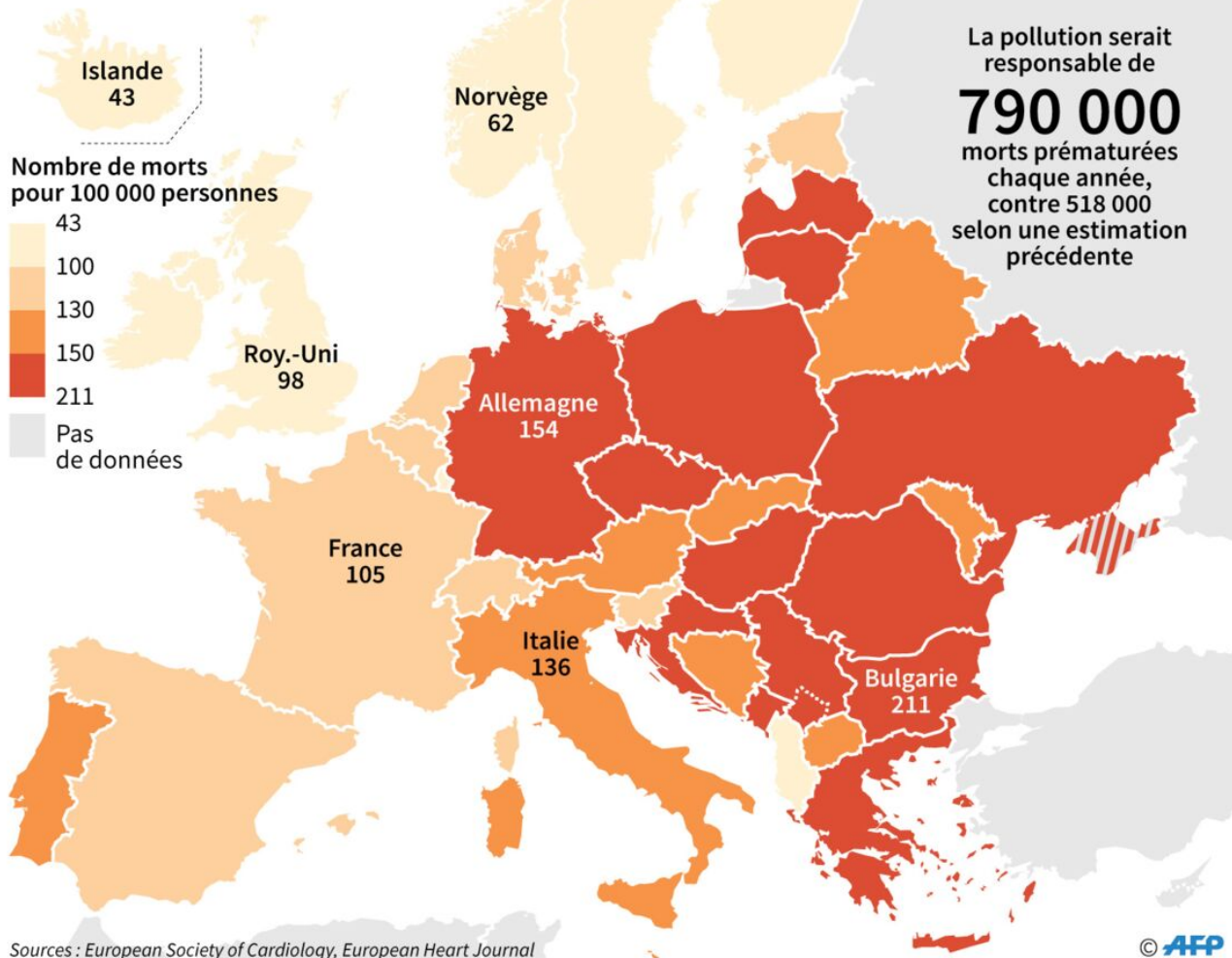
Organisation
mondiale de la Santé



LA COALITION
POUR LE CLIMAT
ET L'AIR PUR
VISANT À RÉDUIRE LES
POLLUANTS DE COURTE
DURÉE DE VIE ET LEUR
EFFET SUR LE CLIMAT



Morts prématurées liées à la pollution de l'air en Europe

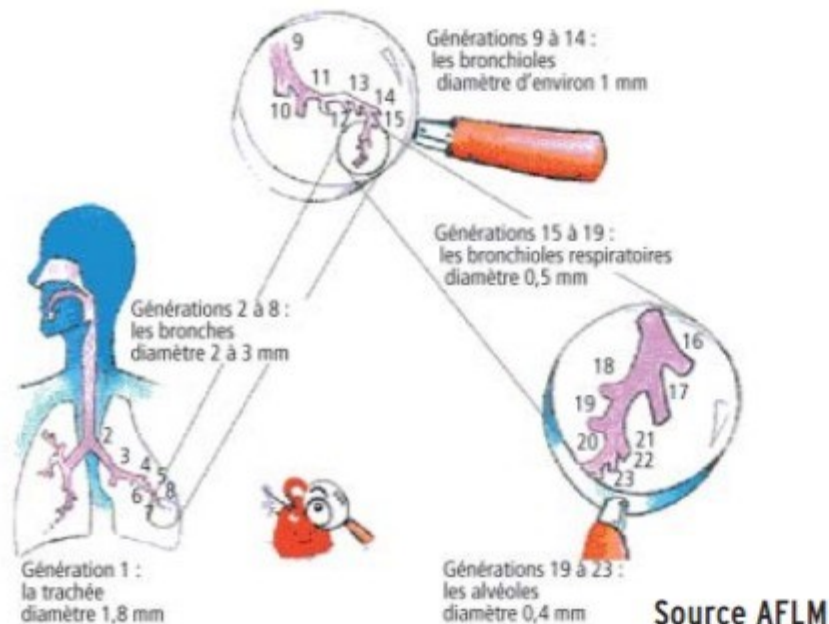


Sources : European Society of Cardiology, European Heart Journal

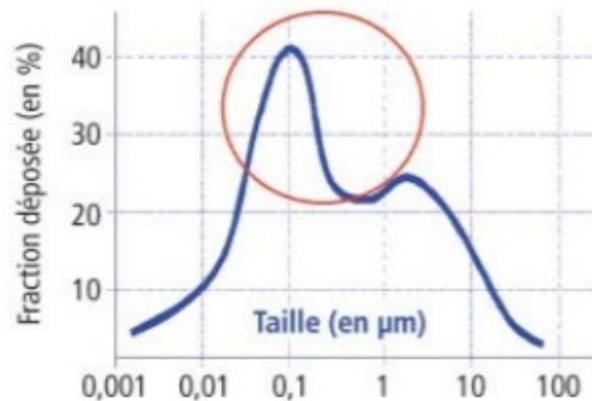
© AFP



EFFETS SUR LA SANTÉ



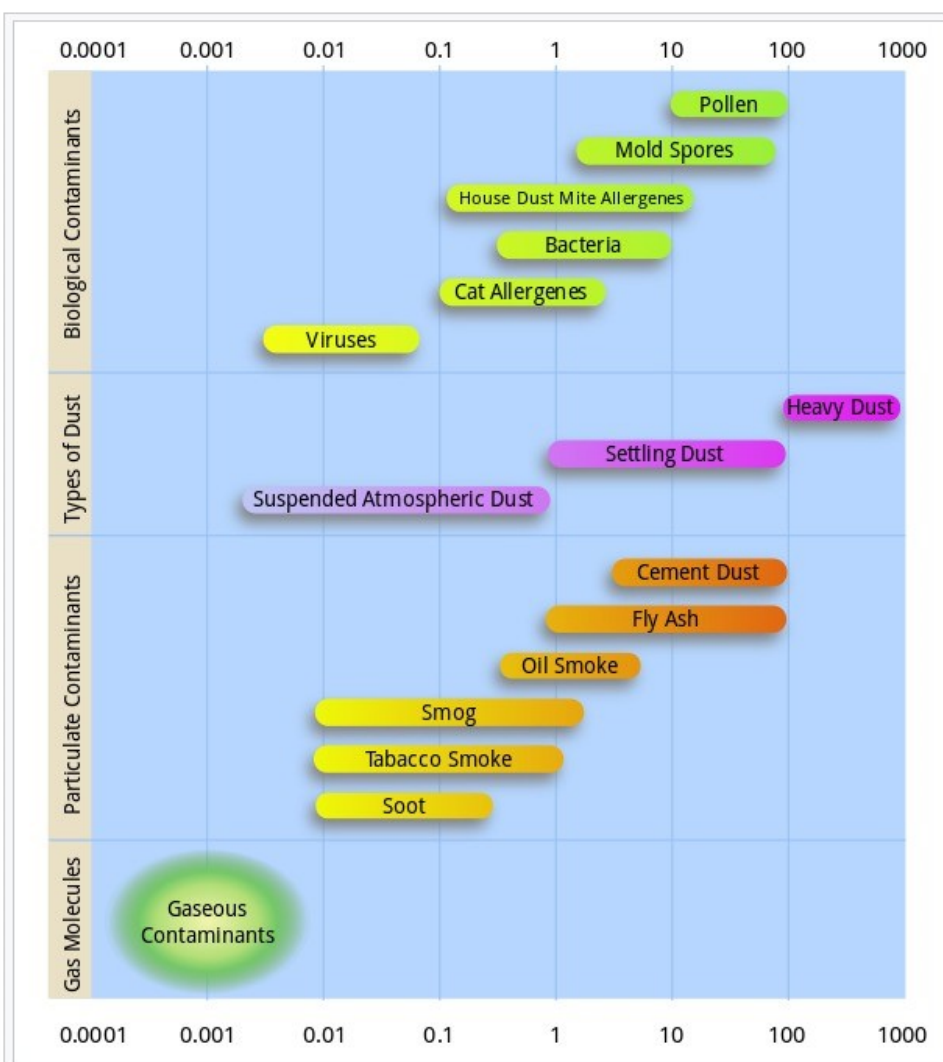
Fraction déposée dans les voies respiratoires

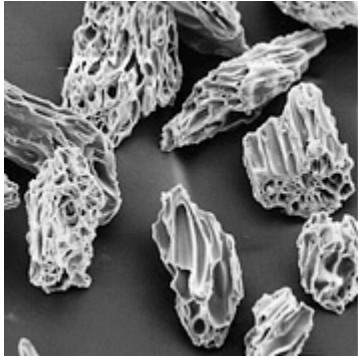


Source ADEME/INRETS

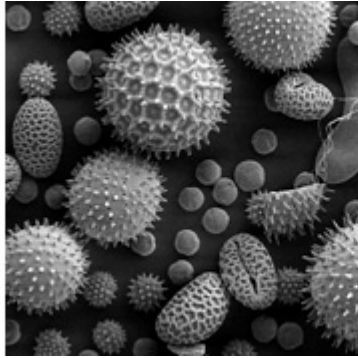
Taille des particules : une attention particulière sur la gamme 0,01 à 1 μm .

DIVERSITÉ DES POLLUANTS

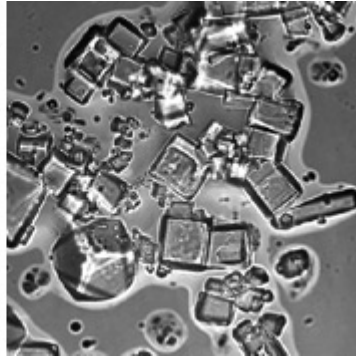




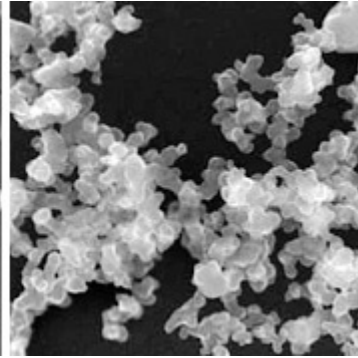
CENDRES VOLCANIQUES



POLLEN



SELS MARINS



SUIE

EFFETS SUR LES ENFANTS

- Asthme et affections respiratoires (bronchiolites...)
- Développement respiratoire
- Développement cognitif (QI, maladie mentales)

NORMES ET RECOMMANDATIONS (EN $\mu\text{G}/\text{M}^3$)

	Légal	OMS
PM10	40	20
PM2.5	25	10
NO2	40	40
Ozone	120	100

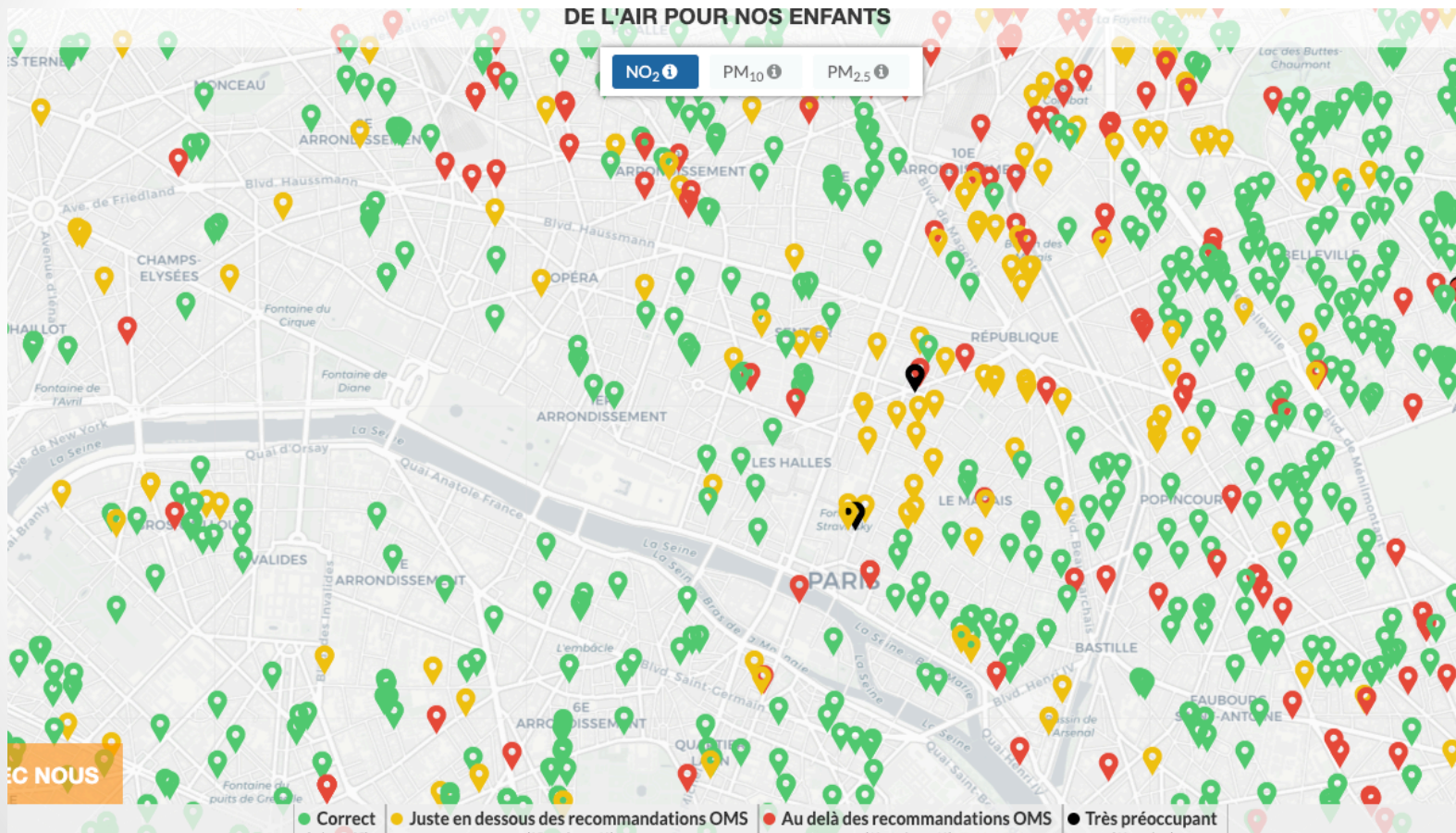
ACTIONS EN JUSTICE

- Cour de Justice de l'Union Européenne
 - La France condamnée le 24 novembre 2019 sur le NO2
 - Nouvelle action sur les PM10
- Conseil d'Etat
 - Injonction au gouvernement en 2017 et astreinte de 10 millions d'euros par semestre en 2019
- Tribunaux administratif
 - Carence fautive - en cours.

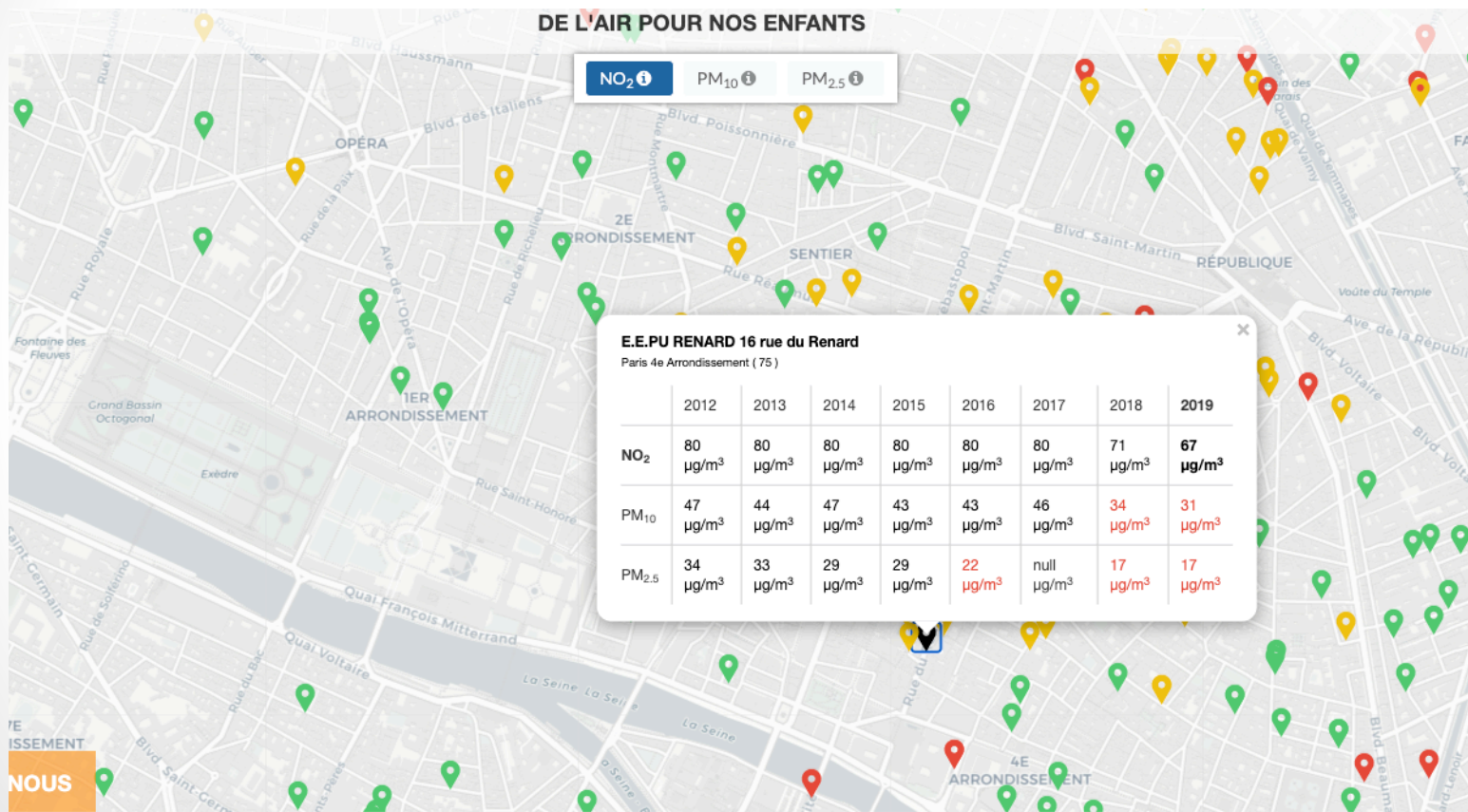
CADRE LÉGAL POUR LES ERP

- Article L221-8 du code de l'environnement - 12 juillet 2010
- Décret n° 2015-1000 du 17 août 2015 fixe les échéances :
 - - 1^{er} janvier 2018 pour les écoles maternelles, élémentaires et crèches
 - - 1^{er} janvier 2020 pour les accueils de loisirs et les établissements d'enseignement du second degré
 - - 1^{er} janvier 2023 pour les autres établissements.

PREMIERE CARTE DES ÉCOLES



DES INFORMATIONS PRÉCISES POUR CHAQUE ÉCOLE



COMMENT AGIR ?

The infographic features a central triangular warning sign with a red border and a white background, depicting a man and a child holding hands. Below the sign is a white rectangular box with the text 'ATTENTION ÉCOLE'. The background is blue with various air quality terms in clouds: 'POLLUTION', 'TRAFFIC ROUTIER', 'PM2,5', 'NO₂', 'PM10', 'ASTHME', 'CIRCULATION', 'MOBILITÉ', and 'PARTICULES ULTRAFINES'. At the top left is the 'respire' logo (a blue and green leaf) and the text 'Association Nationale pour la Prévention et l'Amélioration de la Qualité de l'Air'. At the top right is the 'fape' logo (a green figure with arms raised). At the bottom is a silhouette of a city skyline.

respire

Association Nationale pour la Prévention et l'Amélioration de la Qualité de l'Air

fape

PM2,5

POLLUTION

TRAFFIC ROUTIER

NO₂

PM10

ASTHME

CIRCULATION

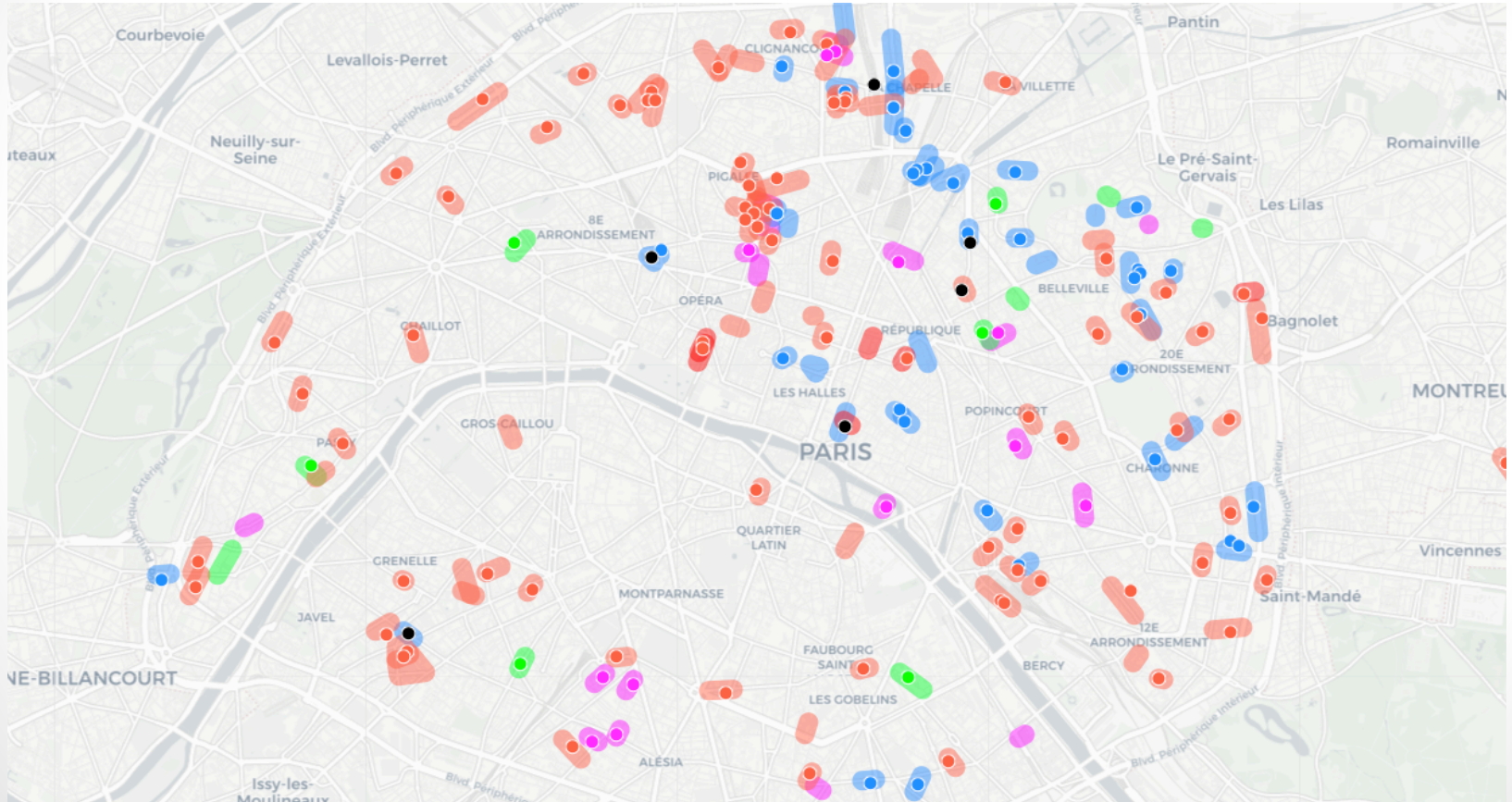
MOBILITÉ

PARTICULES ULTRAFINES

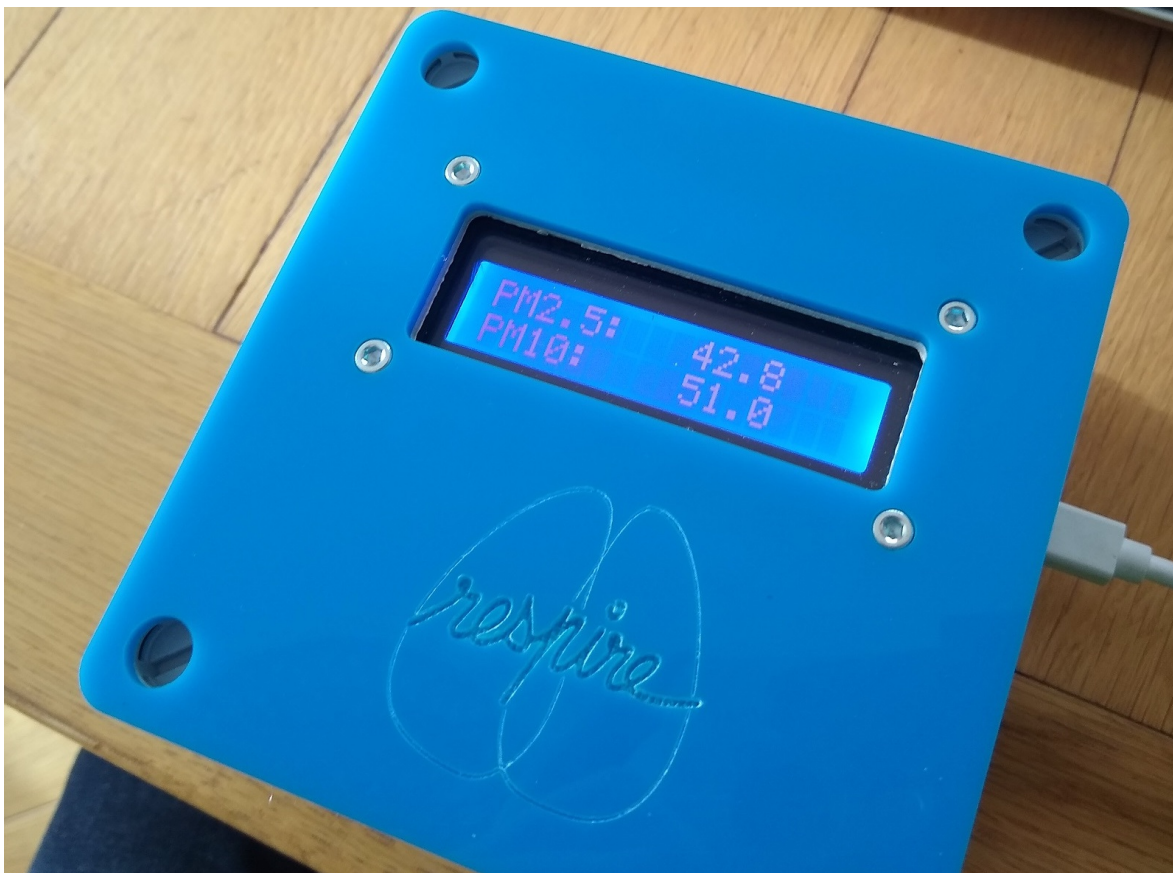
**ATTENTION
ÉCOLE**

PARENTS D'ÉLÈVES,
VOUS POUVEZ AGIR.

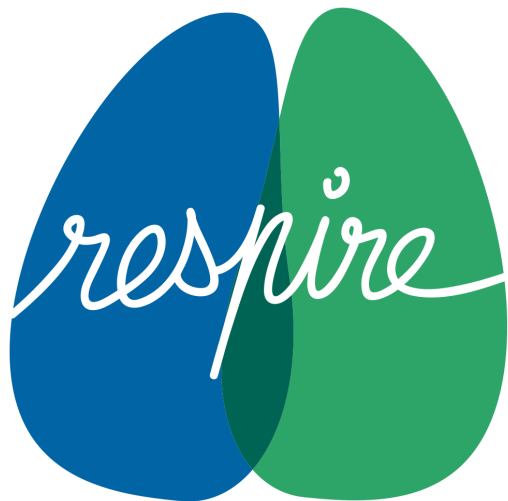
2E CARTE DES ÉCOLES



CAPTEURS CITOYENS



www.respire-asso.org



Association Nationale
pour l'Amélioration
de la Qualité de l'Air

